



Helper Sew



ОПИСАНИЕ ПОШИВА ЮБКИ KRIS

#HELPERSEW_KRIS

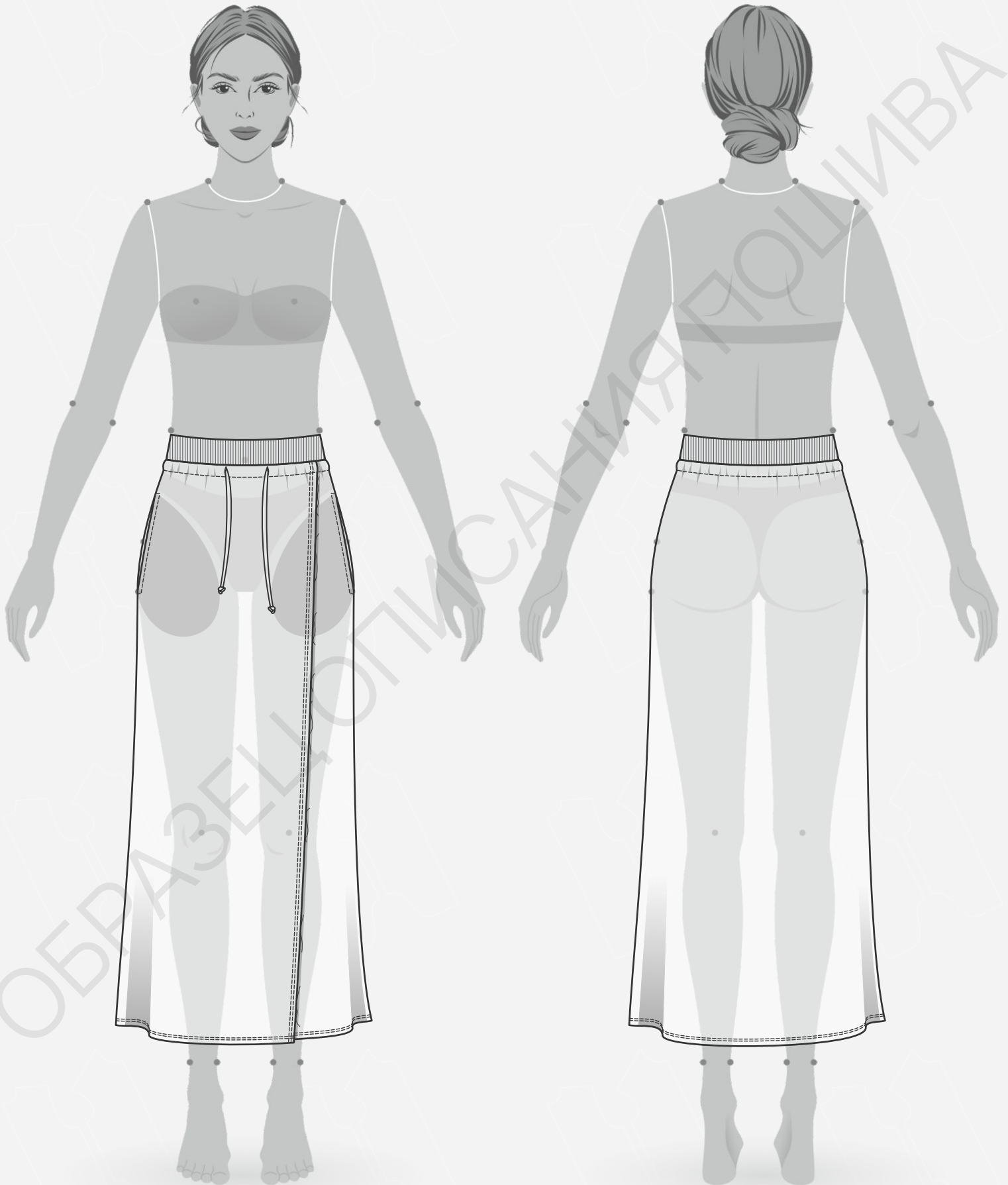
КЛИКНИТЕ НА НАЗВАНИЕ ГЛАВЫ ДЛЯ БЫСТРОГО ПРЕХОДА



- 3 ТЕХНИЧЕСКИЙ РИСУНОК**
- 4 ОПИСАНИЕ И ХАРАКТЕРИСТИКИ ИЗДЕЛИЯ**
- 5 ПАРАМЕТРЫ ИЗДЕЛИЯ И МОДЕЛИ**
- 6 ЧТО НУЖНО ДЛЯ ПОШИВА**
- 8 РАСКЛАДКА ДЕТАЛЕЙ КРОЯ**
- 11 ДУБЛИРОВАНИЕ ДЕТАЛЕЙ КРОЯ**
- 12 ПОШАГОВАЯ ТЕХНОЛОГИЯ ПОШИВА ▼**
 - 12 НАМЕТКА И ОБРАБОТКА ПЕТЕЛЬ
 - 13 ОБРАБОТКА КАРМАНОВ
 - 15 ОБРАБОТКА БОКОВЫХ ШВОВ
 - 17 ОБРАБОТКА НИЗА ИЗДЕЛИЯ
 - 18 ОБРАБОТКА РЕЛЬЕФНОГО ШВА ПЕРЕДА
 - 20 ОБРАБОТКА ПОЯСА
 - 24 ЗАГОТОВКА ШНУРА
- 25 УСЛОВНЫЕ ОБОЗНАЧЕНИЯ**
- 26 ПОЛОЖЕНИЕ ОБ АВТОРСКОМ ПРАВЕ. КОНТАКТЫ.**



ЖЕЛАЕМ ПРИЯТНОГО ПОШИВА!



- **ОПИСАНИЕ МОДЕЛИ**

Юбка длиной миди, с небольшим расклешением к низу, на притачном поясе. Перед с вертикальным рельефным швом, обработанным накладным швом с открытым срезом. В боковых швах обработаны карманы. Пояс притачной из кашкорсе. На пояс по кругу настрочена цельнокроеная кулиска, внутрь которой вставлен шнур. По краю входа в карман проложена отделочная строчка. Низ юбки обработан на плоскошовной машине.

Юбка сшита из футера трехниточного петельного, состав 80% хлопок, 20% полиэстер, плотность 320 гр/м².

- **ПРИБАВКИ НА СВОБОДУ ОБЛЕГАННЯ**

- к обхвату талии 17,5 см
- к обхвату бедер 7,5 см

- **ДЛИНЫ И ШИРИНЫ ИЗДЕЛИЯ**

Длина изделия по боковому шву с учетом пояса

- для роста 152 см - 82 см
- для роста 158 см - 85,7 см
- для роста 164 см - 89,5 см
- для роста 170 см - 93,2 см
- для роста 176 см - 96,9 см
- для роста 182 см - 100,7 см

• ПАРАМЕТРЫ МОДЕЛИ (СМ)

	РОСТ	ОБХВАТ ГРУДИ	ОБХВАТ ТАЛИИ	ОБХВАТ БЁДЕР
	164	86	66	92

• ПАРАМЕТРЫ ИЗДЕЛИЯ

ОБХВАТ БЕДЕР (СМ) - 90

РОСТ (СМ) - 164



- **ЧТО НУЖНО ДЛЯ ПОШИВА**

Выкройка, трикотаж основной, трикотаж кашкорсе, кулирная гладь, небольшой отрез дублерина под петли, долевая клеевая кромка (шириной 1,5 см - 40 см), эластичная лента (ширина 4 см), нитки (5 катушек), прямострочная швейная машина, оверлок, плоскошовная швейная машина, утюг с паром.

Для пошива подойдет трикотаж - футер двухниточный, трехниточный петельный или с начесом, на обработку пояса - трикотаж кашкорсе.

Плотность основного трикотажа 280 - 420 гр/м².

- **РАСХОД ОСНОВНОГО ТРИКОТАЖА ПРИ ШИРИНЕ 180 СМ**

- для роста от 152 до 158 см - 100 см

- для роста от 164 до 170 см - 105 см

- для роста от 176 до 182 см - 110 см

- **РАСХОД КУЛИРНОЙ ГЛАДИ ПРИ ШИРИНЕ 180 СМ**

- для всех обхватов бедер и ростов - 30 см

- **РАСХОД КАШКОРСЕ ПРИ ШИРИНЕ 120 СМ**

- для всех обхватов бедер и ростов - 15 см

- **РАСХОД ЭЛАСТИЧНОЙ ЛЕНТЫ ШИРИНОЙ 4 СМ**

- для обхвата талии от 59 до 62 см - 60,5 см

- для обхвата талии от 63 до 66 см - 64,5 см

- для обхвата талии от 67 до 70 см - 68,5 см

- для обхвата талии от 71 до 74 см - 72,5 см

- для обхвата талии от 75 до 78 см - 76,5 см

- для обхвата талии от 79 до 82 см - 80,5 см

- для обхвата талии от 83 до 86 см - 84,5 см

- для обхвата талии от 87 до 90 см - 88,5 см

- для обхвата талии от 91 до 93 см - 92,5 см

- **ПОДГОТОВКА ТРИКОТАЖА К РАСКРОЮ**

Перед раскром трикотаж продекатировать при помощи утюга с паром.

[КАК НАПЕЧАТАТЬ И СКЛЕИТЬ ВЫКРОЙКУ](#)

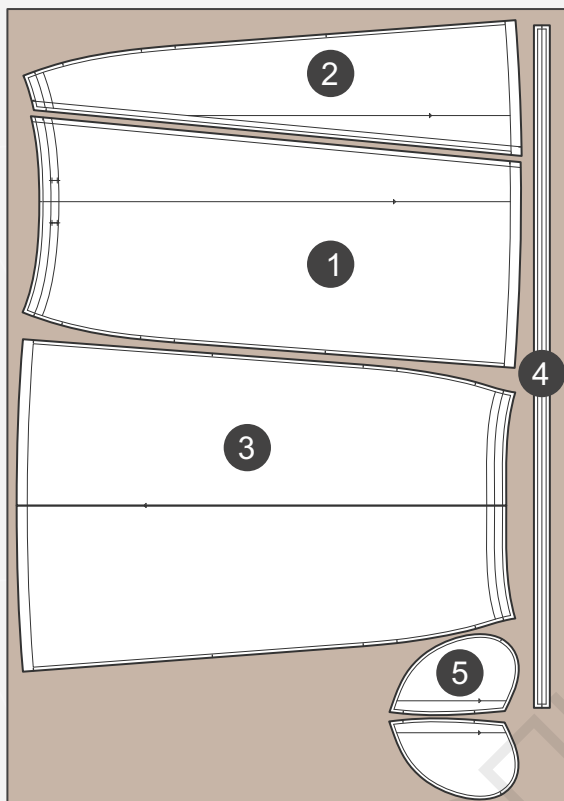
[КАК ПОДГОТОВИТЬ ВЫКРОЙКИ К РАСКРОЮ](#)

[ПРАВИЛА РАСКРОЯ](#)



• РАСКЛАДКА ДЕТАЛЕЙ КРОЯ ИЗ ФУТЕРА С ЛИЦЕВОЙ СТОРОНЫ

Кромка



Кромка

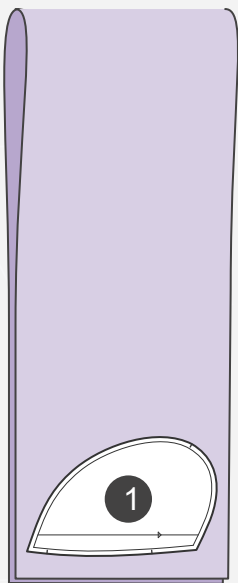
СПЕЦИФИКАЦИЯ ДЕТАЛЕЙ КРОЯ

- 1. Правая передняя половинка - 1 деталь,
- 2. Левая передняя половинка - 1 деталь,
- 3. Задняя половинка - 1 деталь,
- 4. Шнур - 1 деталь,
- 5. Подкладка кармана - 2 детали.

Важно! При крое сделать надсечки (надрезы длиной 2-3 мм) по лекалам, а также по центру верхнего среза задней половинки.

- РАСКЛАДКА ДЕТАЛЕЙ КРОЯ ИЗ КУЛИРНОЙ ГЛАДИ

Сгиб



Кромка

СПЕЦИФИКАЦИЯ ДЕТАЛЕЙ КРОЯ ИЗ КУЛИРНОЙ ГЛАДИ

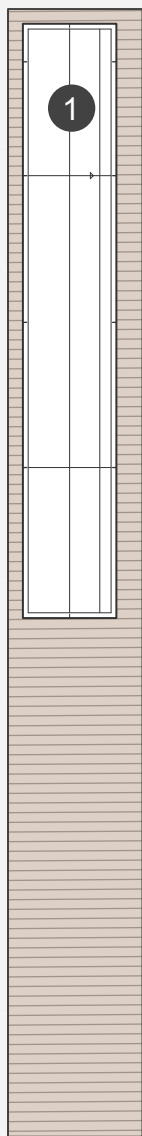
1. Подкладка кармана - 2 детали.

[ЗДЕСЬ ВЫ МОЖЕТЕ ОЗНАКОМИТЬСЯ С ПРАВИЛАМИ РАСКРОЯ](#)



- РАСКЛАДКА ДЕТАЛЕЙ КРОЯ ИЗ КАШКОРСЕ

Кромка



Кромка

СПЕЦИФИКАЦИЯ ДЕТАЛЕЙ КРОЯ ИЗ КАШКОРСЕ

1. Пояс - 1 деталь со сгибом.

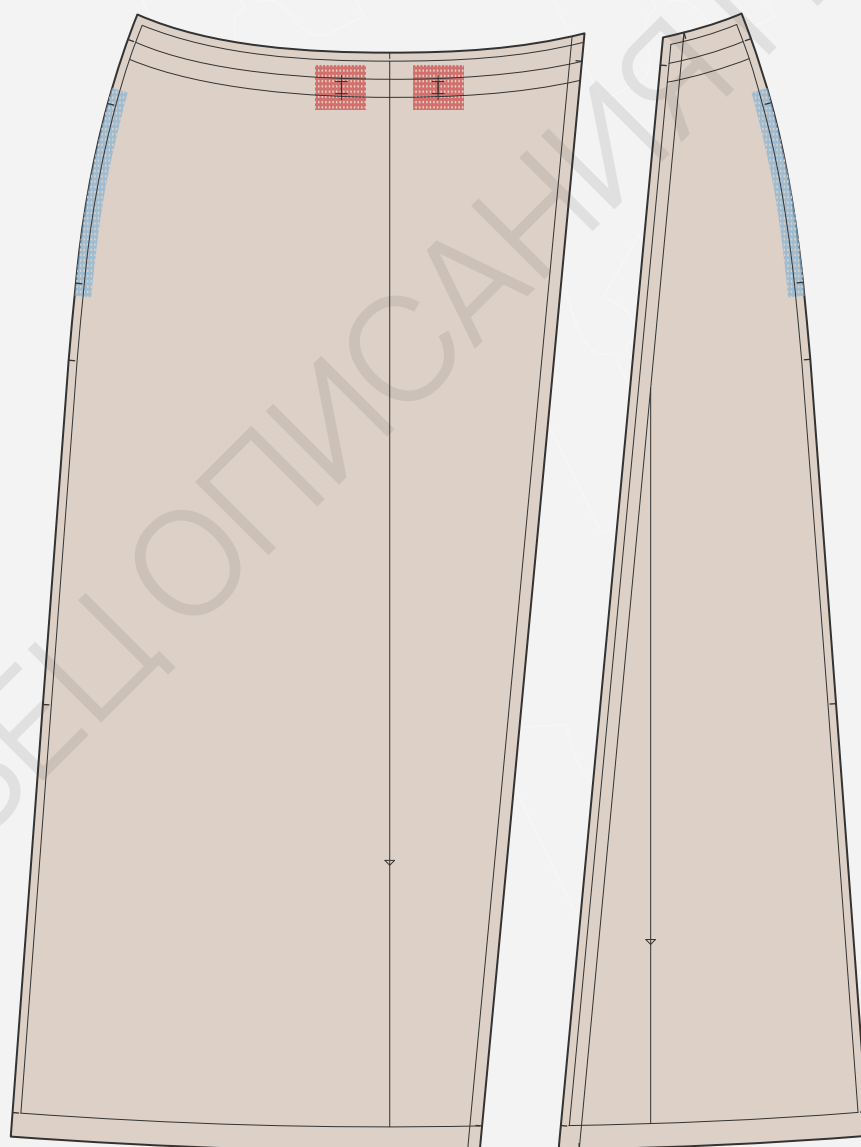
- Ориентируясь на лекало, продублировать дублирином места расположения петель на передних половинках. Проклеить долевой клеевой кромкой шириной 1,5 см участок под карманы на боковых срезах передних половинок, заходя за рассечки начала кармана на 1 см.



Дублирин средней плотности

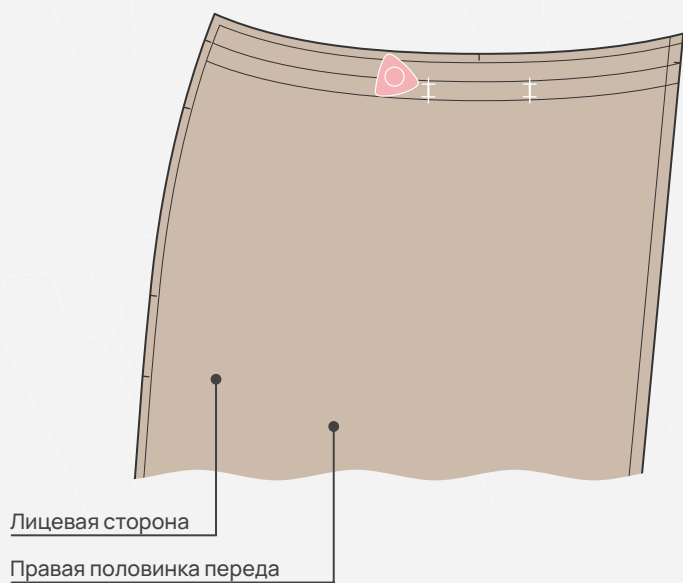


Клеевая долевая кромка (ширина 1,5 см)



НАМЕТКА И ОБРАБОТКА ПЕТЕЛЬ

1. Ориентируясь на лекало, наметить места расположения петель на правой передней половинке.



Выметать петли

2. Выметать петли.

