



Helper Sew



ОПИСАНИЕ ПОШИВА ПЛАТЬЯ ALLIE

#HELPERSEW_JASPER

КЛИКНИТЕ НА НАЗВАНИЕ ГЛАВЫ ДЛЯ БЫСТРОГО ПРЕХОДА



- 3 ТЕХНИЧЕСКИЙ РИСУНОК**
- 4 ОПИСАНИЕ И ХАРАКТЕРИСТИКИ ИЗДЕЛИЯ**
- 5 ПАРАМЕТРЫ ИЗДЕЛИЯ И МОДЕЛИ**
- 6 ЧТО НУЖНО ДЛЯ ПОШИВА**
- 7 РАСКЛАДКА ДЕТАЛЕЙ КРОЯ**
- 8 ДУБЛИРОВАНИЕ ДЕТАЛЕЙ КРОЯ**
- 10 ПОШАГОВАЯ ТЕХНОЛОГИЯ ПОШИВА ▼**
 - 10 СТАЧИВАНИЕ СРЕДНЕГО ШВА СПИНКИ. ВТАЧИВАНИЕ МОЛНИИ
 - 13 ЗАГОТОВКА ДЕТАЛЕЙ ВЕРХНЕЙ ЧАСТИ СПИНКИ
 - 15 ЗАГОТОВКА СПИНКИ
 - 20 ЗАГОТОВКА БРЕТЕЛЕЙ
 - 21 ЗАГОТОВКА ПЕРЕДА
 - 26 СТАЧИВАНИЕ БОКОВЫХ ШВОВ
 - 31 ОКОНЧАТЕЛЬНАЯ УТЮЖКА
- 32 УСЛОВНЫЕ ОБОЗНАЧЕНИЯ**
- 33 ПОЛОЖЕНИЕ ОБ АВТОРСКОМ ПРАВЕ. КОНТАКТЫ.**



- **ОПИСАНИЕ МОДЕЛИ**

Платье прилегающего силуэта с перекрещивающимися бретелями по спинке. Перед отрезной по талии, по боковым швам в области талии выполнена сборка. Верхняя часть переда двойная с небольшой качелей по горловине. Спинка состоит из верхней и нижней частей. По краям верхней части выполнена кулиска, в которую продеты бретели. По детали нижней части выполнен v-образный вырез. В среднем шве спинки потайная молния. Изделие скроено по косой.

Платье сшито из плательной ткани сатин-стрейч, состав полиэстер 97%, спандекс 3%, плотность 210 гр/м².

- **ПРИБАВКИ НА СВОБОДУ ОБЛЕГАНИЯ**


- к обхвату груди 1 см
- к обхвату талии 6 см
- к обхвату бедер 7 см

- **ДЛИНЫ И ШИРИНЫ ИЗДЕЛИЯ**

Длина изделия по боковому шву от талии

- для роста 152 см - 105 см
- для роста 158 см - 109,5 см
- для роста 164 см - 114 см
- для роста 170 см - 118 см
- для роста 176 см - 122 см
- для роста 182 см - 126,5 см

• ПАРАМЕТРЫ МОДЕЛИ (СМ)

	РОСТ	ОБХВАТ ГРУДИ	ОБХВАТ ТАЛИИ	ОБХВАТ БЁДЕР
	177	86	61	91

• ПАРАМЕТРЫ ИЗДЕЛИЯ

ОБХВАТ ГРУДИ (СМ) - 84

РОСТ (СМ) - 176



- **ЧТО НУЖНО ДЛЯ ПОШИВА**

Выкройка, ткань, нитки (5 катушек), дублерин средней плотности (20 см), долевая клеевая кромка (ширина 1 см - 60 см, ширина 1,5 см - 50 см), потайная тесьма-молния (длина 20 см), обычная швейная машина, специальная лапка для притачивания потайной молнии, оверлок, утюг с паром.

Для пошива подойдут различные виды платьевых или блузочных тканей легкие, струящиеся - атлас, сатин-стрейч, непрозрачный шифон, шелк.

По составу материал может быть из натуральных (шелк), искусственных (вискоза), синтетических (полиэстер) или смешанных волокон (вискоза и эластан, полиэстер и спандекс).

Плотность ткани 180 - 250 гр/м².

- **РАСХОД ТКАНИ ПРИ ШИРИНЕ 140 СМ**

Для обхватов груди от 80 до 94 см

- для роста от 164 до 158 см - 235 см

- для роста от 170 до 182 см - 250 см

Для обхватов груди от 88 до 92 см

- для роста от 164 до 158 см - 250 см

- для роста от 170 до 182 см - 265 см

Для обхватов груди от 96 до 104 см

- для роста от 152 до 164 см - 274 см

- для роста от 170 до 182 см - 290 см

- **ПОДГОТОВКА ТКАНИ К РАСКРОЮ**

Ткань необходимо продекатировать при помощи утюга с паром.

[КАК НАПЕЧАТАТЬ И СКЛЕИТЬ ВЫКРОЙКУ](#)

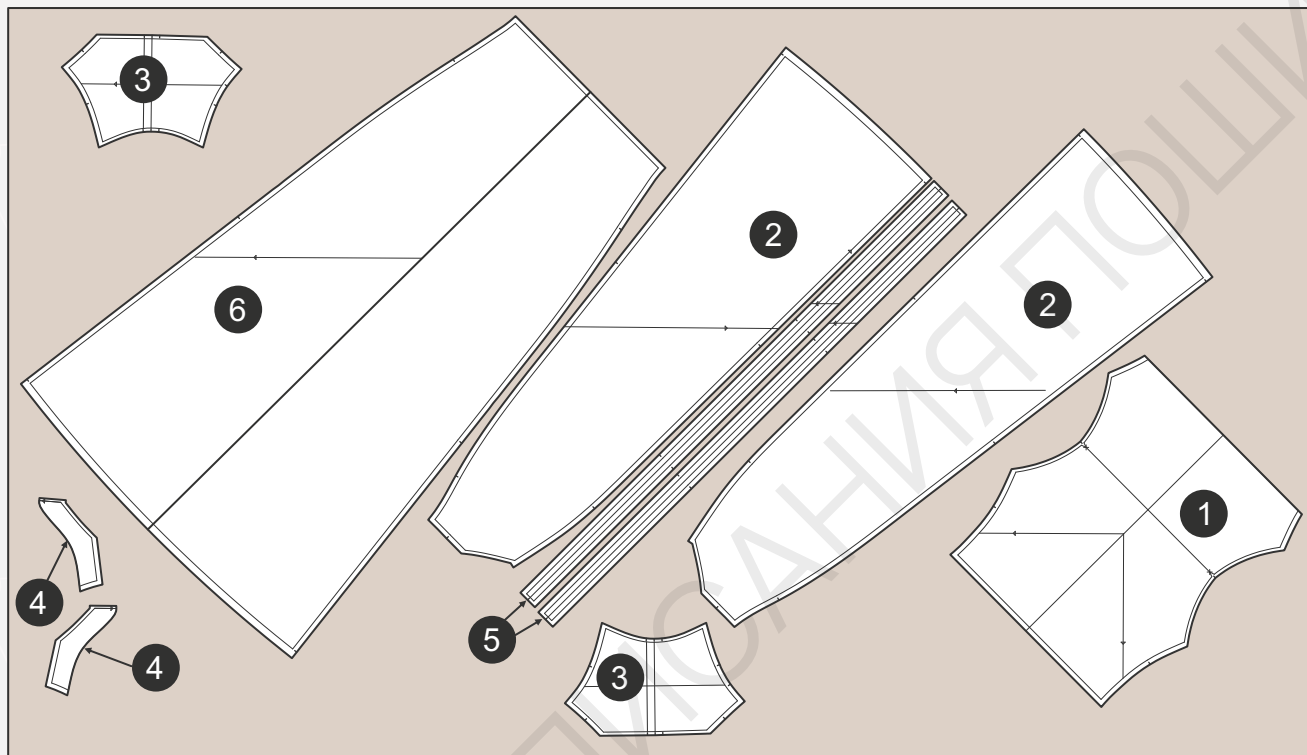
[КАК ПОДГОТОВИТЬ ВЫКРОЙКИ К РАСКРОЮ](#)

[ПРАВИЛА РАСКРОЯ](#)



- РАСКЛАДКА ДЕТАЛЕЙ КРОЯ В ОДИН СЛОЙ
ДЛЯ ОБХВАТА ГРУДИ ОТ 80 ДО 92 СМ

Кромка



Кромка

СПЕЦИФИКАЦИЯ ДЕТАЛЕЙ КРОЯ

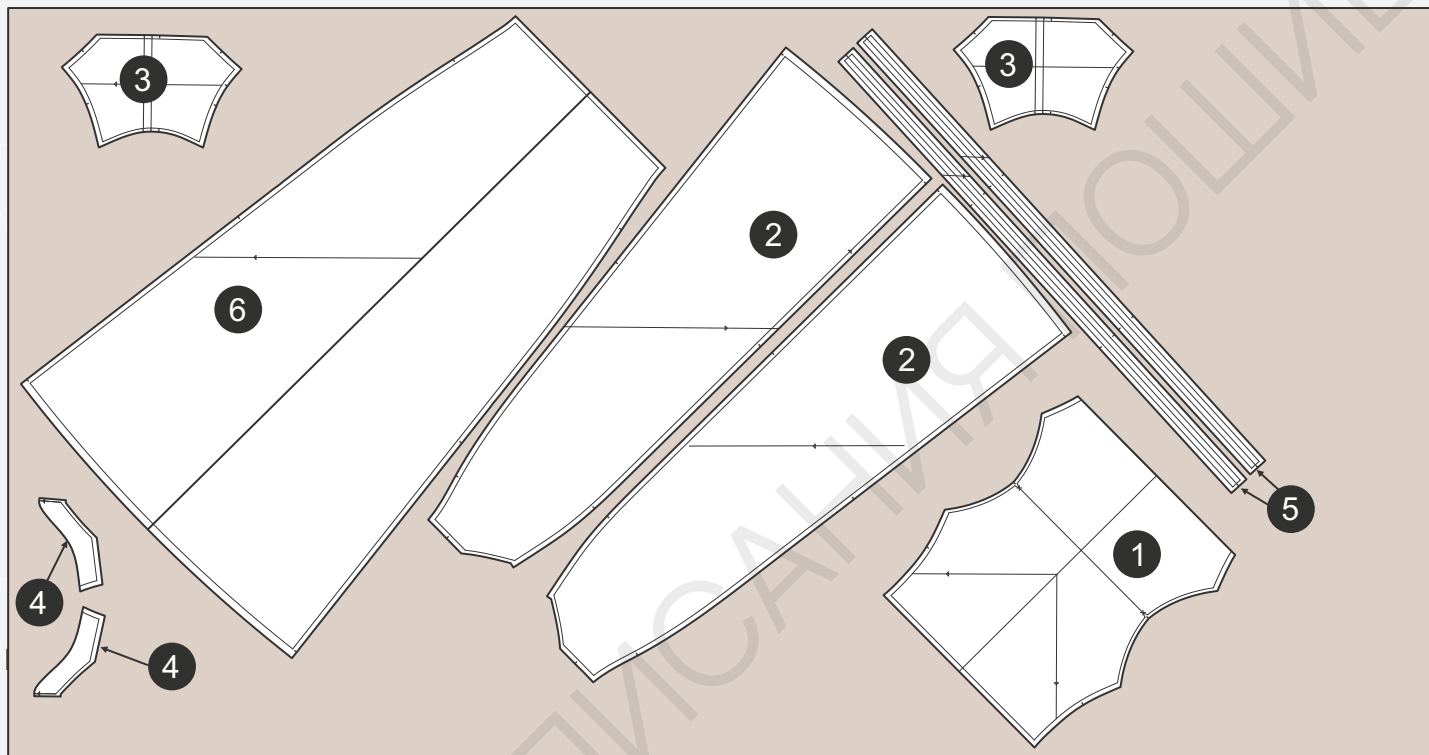
- Верхняя часть переда - 1 деталь,
- Нижняя часть спинки - 2 детали,
- Верхняя часть спинки - 2 детали,
- Обтачка нижней части спинки - 2 детали,
- Бретель-завязка - 2 детали,
- Нижняя часть переда.

[ЗДЕСЬ ВЫ МОЖЕТЕ ОЗНАКОМИТЬСЯ С ПРАВИЛАМИ РАСКРОЯ](#)



- РАСКЛАДКА ДЕТАЛЕЙ КРОЯ В ОДИН СЛОЙ
ДЛЯ ОБХВАТА ГРУДИ ОТ 96 ДО 104 СМ

Кромка



СПЕЦИФИКАЦИЯ ДЕТАЛЕЙ КРОЯ

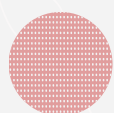
- Верхняя часть переда - 1 деталь,
- Нижняя часть спинки - 2 детали,
- Верхняя часть спинки - 2 детали,
- Обтачка нижней части спинки - 2 детали,
- Бретель-завязка - 2 детали,
- Нижняя часть переда.

[ЗДЕСЬ ВЫ МОЖЕТЕ ОЗНАКОМИТЬСЯ С ПРАВИЛАМИ РАСКРОЯ](#)



- Продублировать полностью детали обтачек нижней части спинки. Проклеить клеевой кромкой шириной 1 см срезы припуска выреза спинки на деталях обтачки спинки (можно разрезать кромку шириной 1,5 см вдоль пополам и полученной кромкой шириной 7 мм проклеить срезы детали). Проклеить долевой клеевой кромкой шириной 1,5 см припуски среднего среза деталей спинки, заходя за рассечки под молнию на 1 см.

Важно! Срезы не растягивать, после проклеивания проверить симметричность – срезы правой и левой деталей спинки должны быть одинаковой длины.



Дублерин средней плотности



Клеевая кромка (ширина 1 см)



Клеевая кромка (ширина 1,5 см)

