



Helper Sew



ОПИСАНИЕ ПОШИВА БЛУЗКИ HILLARY

#HELPERSEW_HILLARY

КЛИКНИТЕ НА НАЗВАНИЕ ГЛАВЫ ДЛЯ БЫСТРОГО ПРЕХОДА



- 3 ТЕХНИЧЕСКИЙ РИСУНОК**
- 4 ОПИСАНИЕ И ХАРАКТЕРИСТИКИ ИЗДЕЛИЯ**
- 5 ПАРАМЕТРЫ ИЗДЕЛИЯ И МОДЕЛИ**
- 6 ЧТО НУЖНО ДЛЯ ПОШИВА**
- 7 РАСКЛАДКА ДЕТАЛЕЙ КРОЯ**
- 8 ПОШАГОВАЯ ТЕХНОЛОГИЯ ПОШИВА ▼**
 - 8 ОБРАБОТКА ПЕРЕДА
 - 11 ОБРАБОТКА БОКОВЫХ ШВОВ
 - 12 ОБРАБОТКА РУКАВА
 - 15 ВТАЧИВАНИЕ РУКАВА
 - 16 ОБРАБОТКА ГОРЛОВИНЫ
 - 17 ОБРАБОТКА ШНУРА
 - 19 ОБРАБОТКА НИЗА
 - 20 ОКОНЧАТЕЛЬНАЯ ОБРАБОТКА
- 22 УСЛОВНЫЕ ОБОЗНАЧЕНИЯ**
- 23 ПОЛОЖЕНИЕ ОБ АВТОРСКОМ ПРАВЕ. КОНТАКТЫ.**



ЖЕЛАЕМ ПРИЯТНОГО ПОШИВА!



- **ОПИСАНИЕ МОДЕЛИ**

Блузка прямого силуэта с рукавом реглан большого объема. Перед со средним швом, с разрезом в верхней части. Горловина с кулиской, внутрь которой вставлены два шнура с наконечниками. В низ рукава вставлена эластичная лента.

Блузка сшита из сорочечной ткани, состав хлопок 42%, полиэстер 58%, плотность 125 гр/м².

- **ПРИБАВКИ НА СВОБОДУ ОБЛЕГАНИЯ**

- к обхвату груди 40 см
- к обхвату бедер 36 см
- к обхвату плеча 36 см

- **ДЛИНЫ И ШИРИНЫ ИЗДЕЛИЯ**

Длина изделия посередине спинки

- для роста 152 см - 55,7 см
- для роста 158 см - 57,3 см
- для роста 164 см - 59 см
- для роста 170 см - 60,7 см
- для роста 176 см - 62,3 см
- для роста 182 см - 64 см

• ПАРАМЕТРЫ МОДЕЛИ (СМ)

	РОСТ	ОБХВАТ ГРУДИ	ОБХВАТ ТАЛИИ	ОБХВАТ БЁДЕР
	172	87	66	100

• ПАРАМЕТРЫ ИЗДЕЛИЯ

ОБХВАТ ГРУДИ (СМ) - 88

РОСТ (СМ) - 170



- **ЧТО НУЖНО ДЛЯ ПОШИВА**

Выкройка, ткань, нитки (4 катушки), эластичная лента (ширина 1,5 см - 45-55 см), прямострочная швейная машина, оверлок, утюг с паром.

Для пошива подойдут ткани сорочечной или плательной группы, умеренно плотные, мягкие, пластичные. По составу материал может быть из натуральных (хлопок, лен), искусственных (вискоза) или смешанных волокон (полиэстер и вискоза, хлопок и полиэстер, хлопок и нейлон).

Плотность ткани 100 - 250 гр/м².

- **РАСХОД ТКАНИ ПРИ ШИРИНЕ 140 СМ**

– для роста от 152 до 158 см - 215 см

– для роста от 164 до 170 см - 225 см

– для роста от 176 до 182 см - 235 см

- **ПОДГОТОВКА ТКАНИ К РАСКРОЮ**

Ткань из натуральных волокон необходимо предварительно замочить в теплой воде на 30 минут, затем высушить при комнатной температуре, но оставляя немного влаги в ткани.

Продекатировать при помощи утюга с паром.

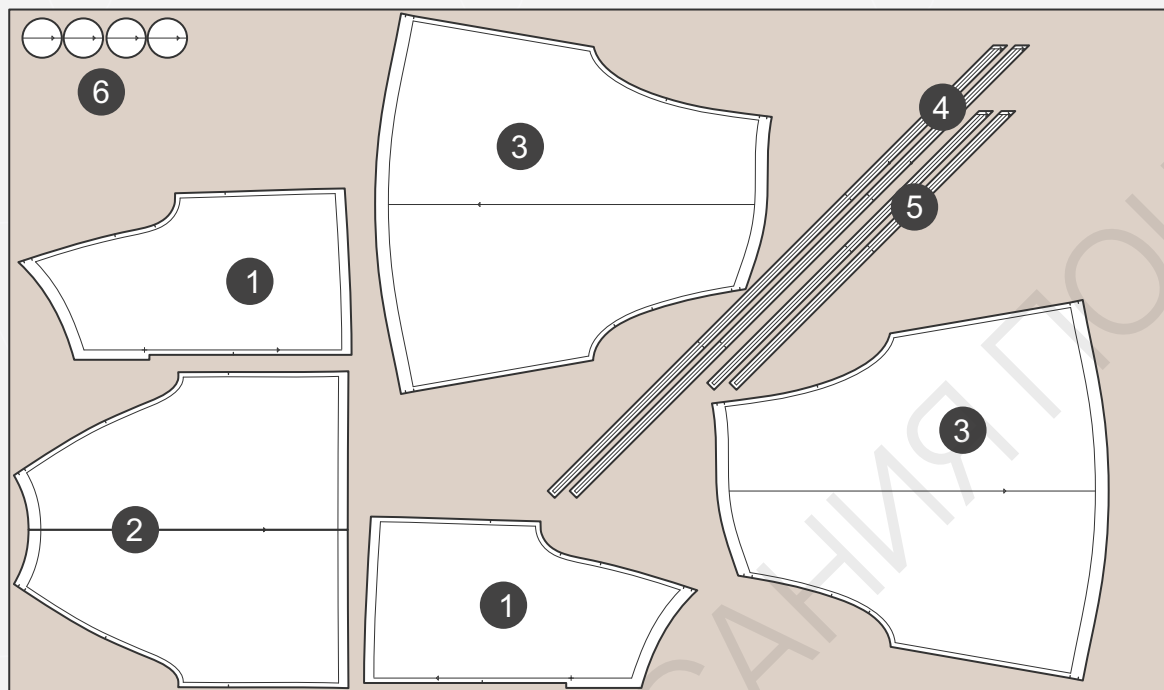
[КАК НАПЕЧАТАТЬ И СКЛЕИТЬ ВЫКРОЙКУ](#)

[КАК ПОДГОТОВИТЬ ВЫКРОЙКИ К РАСКРОЮ](#)

[ПРАВИЛА РАСКРОЯ](#)



Кромка



Кромка

СПЕЦИФИКАЦИЯ ДЕТАЛЕЙ КРОЯ

- 1. Перед - 2 детали,
- 2. Спинка - 1 деталь со сгибом,
- 3. Рукав - 2 детали,
- 4. Шнур длинный - 2 детали,
- 5. Шнур короткий - 2 детали,
- 6. Наконечник - 4 детали.

[ЗДЕСЬ ВЫ МОЖЕТЕ ОЗНАКОМИТЬСЯ С ПРАВИЛАМИ РАСКРОЯ](#)

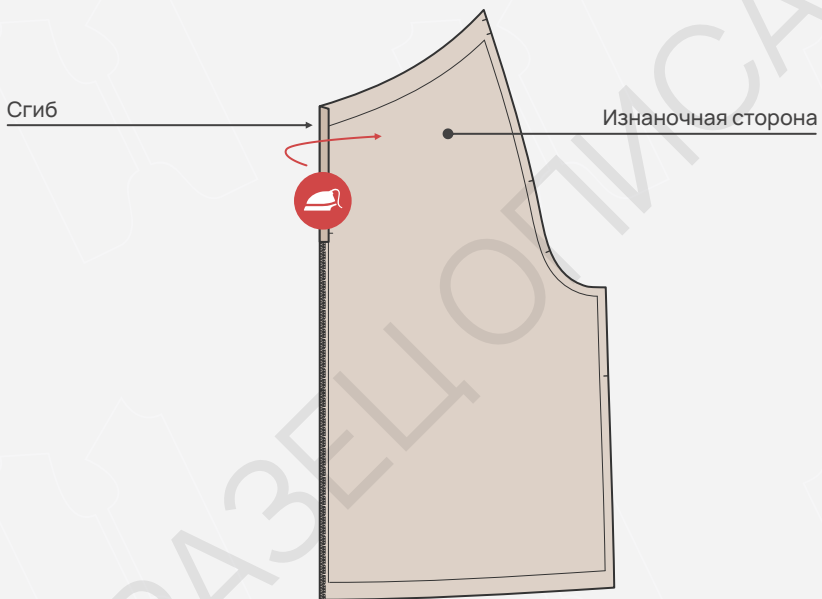


ОБРАБОТКА ПЕРЕДА

1. Обработать на оверлоке средние срезы переда с лицевой стороны от начала разреза до низа. Приутюжить.



2. Заутюжить участок припуска среднего среза для разреза на 1 см.



3. Ориентируясь на лекало, поставить метку начала среднего шва.

