



Helper Sew



ОПИСАНИЕ ПОШИВА РУБАШКИ PANCY

#HELPERSEW_PANCY

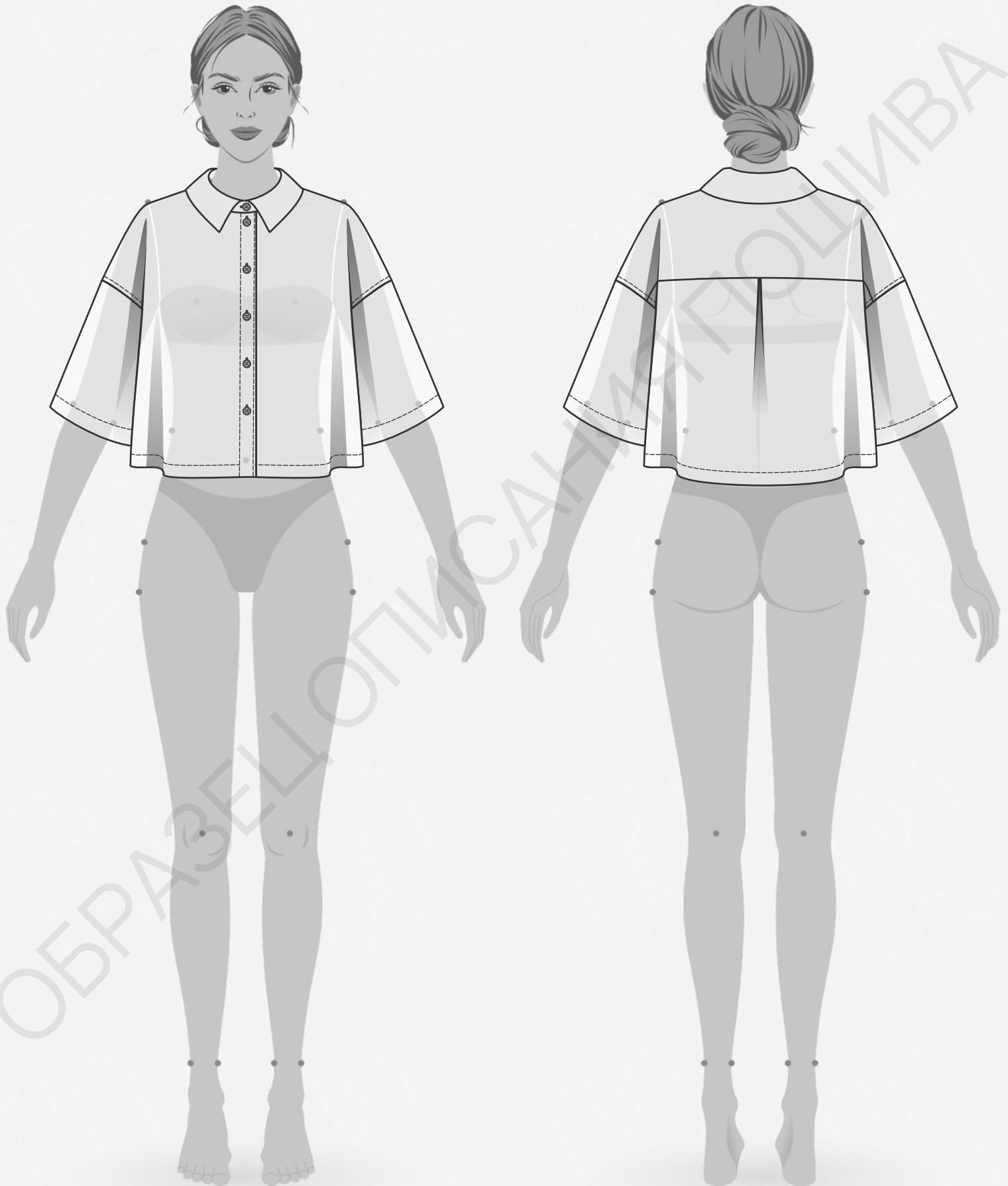
КЛИКНИТЕ НА НАЗВАНИЕ ГЛАВЫ ДЛЯ БЫСТРОГО ПРЕХОДА



- 3** ТЕХНИЧЕСКИЙ РИСУНОК
- 4** ОПИСАНИЕ И ХАРАКТЕРИСТИКИ ИЗДЕЛИЯ
- 6** ПАРАМЕТРЫ ИЗДЕЛИЯ И МОДЕЛИ
- 7** ЧТО НУЖНО ДЛЯ ПОШИВА
- 8** РАСКЛАДКА ДЕТАЛЕЙ КРОЯ
- 10** ДУБЛИРОВАНИЕ ДЕТАЛЕЙ КРОЯ
- 11** ПОШАГОВАЯ ТЕХНОЛОГИЯ ПОШИВА ▼
 - 11 ЗАУТЮЖИВАНИЕ ПРИПУСКОВ ПЛАНОК
 - 12 СТАЧИВАНИЕ ПЛЕЧЕВЫХ ШВОВ
 - 13 ПРИТАЧИВАНИЕ КОКЕТКИ К СПИНКЕ
 - 15 ВТАЧИВАНИЕ РУКАВА
 - 18 СТАЧИВАНИЕ БОКОВЫХ ШВОВ И ШВОВ РУКАВА
 - 20 ОБРАБОТКА НИЖНЕГО ПРИПУСКА ПЛАНОК
 - 22 ОБРАБОТКА НИЗА ИЗДЕЛИЯ. НАСТРАЧИВАНИЕ ПЛАНОК
 - 24 ОБРАБОТКА НИЗА РУКАВОВ
 - 25 ОБРАБОТКА ВОРОТНИКА
 - 28 ВТАЧИВАНИЕ ВОРОТНИКА
 - 29 НАМЕЛКА И ОБРАБОТКА ПЕТЕЛЬ И ПУГОВИЦ
 - 30 ОКОНЧАТЕЛЬНАЯ УТЮЖКА
- 31** УСЛОВНЫЕ ОБОЗНАЧЕНИЯ
- 32** ПОЛОЖЕНИЕ ОБ АВТОРСКОМ ПРАВЕ. КОНТАКТЫ.



ЖЕЛАЕМ ПРИЯТНОГО ПОШИВА!



- **ОПИСАНИЕ МОДЕЛИ**

Рубашка объемная, прямого силуэта, с рукавом рубашечного типа, с застежкой на прорезные петли и пуговицы на цельнокроенной планке. Воротник отложной с отрезной стойкой. Спинка на двойной кокетке, нижняя часть спинки с заутюженными встречными складками. Низ рубашки и низ рукава обработаны в подгибку с закрытым срезом.

Рубашка сшита из плательной ткани, состав лен 100%, плотность 150 гр/м².

- **ПРИБАВКИ НА СВОБОДУ ОБЛЕГАНИЯ**

- к обхвату груди 22 см
- к обхвату талии 45 см
- к обхвату плеча 18 см

- **ДЛИНЫ И ШИРИНЫ ИЗДЕЛИЯ**

Длина изделия по средней линии спинки

- для роста 152 см - 45 см
- для роста 158 см - 47 см
- для роста 164 см - 49 см
- для роста 170 см - 51 см
- для роста 176 см - 53 см
- для роста 182 см - 55 см

Длина рукава

- для роста 152 см - 23 см
- для роста 158 см - 24 см
- для роста 164 см - 25 см
- для роста 170 см - 26 см
- для роста 176 см - 27 см
- для роста 182 см - 28 см

Длина плечевого шва

- для обхвата груди 80 см - 18,5 см
- для обхвата груди 84 см - 18,8 см

- для обхвата груди 88 см - 19,2 см
- для обхвата груди 92 см - 19,6 см
- для обхвата груди 96 см - 20 см
- для обхвата груди 100 см - 20,3 см
- для обхвата груди 104 см - 20,7 см
- для обхвата груди 108 см - 21,3 см

ОБРАЗЕЦ ОПИСАНИЯ ПОШИВА

• ПАРАМЕТРЫ МОДЕЛИ (СМ)

	РОСТ	ОБХВАТ ГРУДИ	ОБХВАТ ТАЛИИ	ОБХВАТ БЁДЕР
	177	86	64	92

• ПАРАМЕТРЫ ИЗДЕЛИЯ

ОБХВАТ ГРУДИ (СМ) - 84

РОСТ (СМ) - 176



- **ЧТО НУЖНО ДЛЯ ПОШИВА**

Выкройка, ткань, нитки (5 катушек), дублерин средней плотности (50 см), пуговицы (диаметр до 1 см – 6 шт), обычная швейная машина, оверлок, утюг с паром.

Для пошива подойдут костюмные или плательные ткани, умеренно плотные, хорошо держащие форму - костюмный хлопок, лён, вискоза, джинсовые ткани.

По составу материал может быть из натуральных (хлопок, лен), искусственных (вискоза) или смешанных волокон (полиэстер и вискоза, хлопок и полиэстер).

Плотность ткани 100 - 250 гр/м².

- **РАСХОД ТКАНИ ПРИ ШИРИНЕ 150 СМ**

Для обхвата груди от 80 до 96 см

– для роста от 152 до 164 см - 110 см

– для роста от 170 до 182 см - 120 см

Для обхвата груди от 100 до 108 см

– для роста от 152 до 164 см - 130 см

– для роста от 170 до 182 см - 140 см

- **ПОДГОТОВКА ТКАНИ К РАСКРОЮ**

Ткань из натуральных волокон необходимо предварительно замочить в теплой воде на 30 минут, затем высушить при комнатной температуре, но оставляя немного влаги в ткани.

Продекатировать при помощи утюга с паром. Ткань из смешанных волокон продекатировать при помощи утюга с паром.

[КАК НАПЕЧАТАТЬ И СКЛЕИТЬ ВЫКРОЙКУ](#)

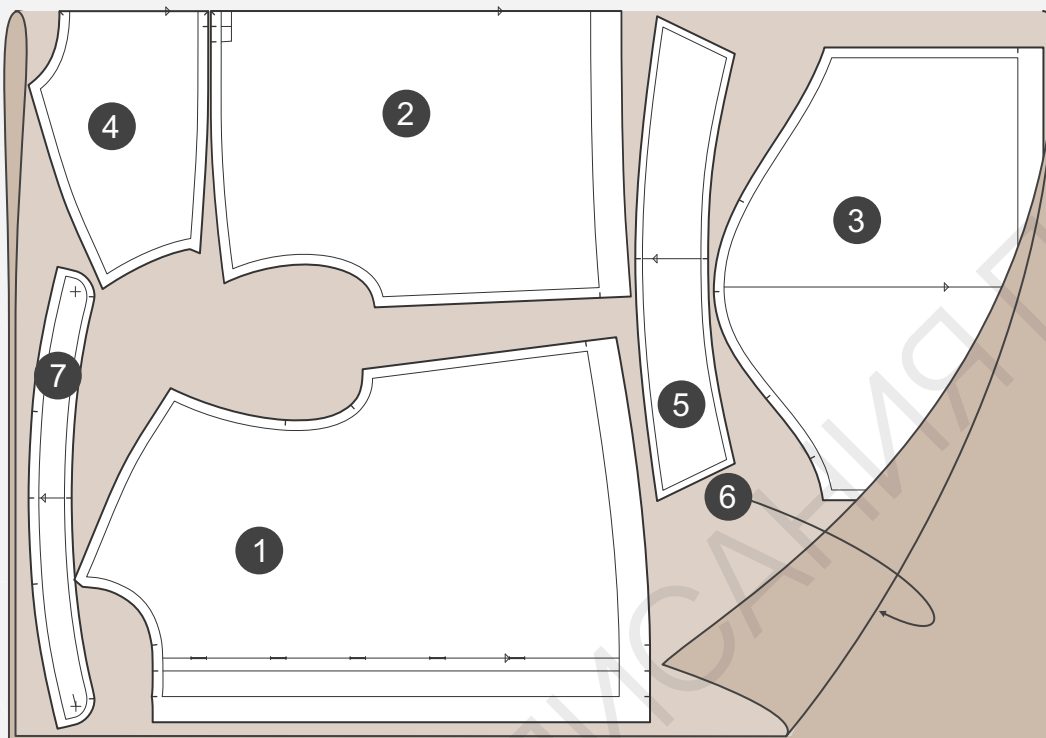
[КАК ПОДГОТОВИТЬ ВЫКРОЙКИ К РАСКРОЮ](#)

[ПРАВИЛА РАСКРОЯ](#)



- РАСКЛАДКА ДЕТАЛЕЙ КРОЯ ДЛЯ ОБХВАТА ГРУДИ ОТ 80 ДО 96 СМ

Сгиб



Кромка

СПЕЦИФИКАЦИЯ ДЕТАЛЕЙ КРОЯ

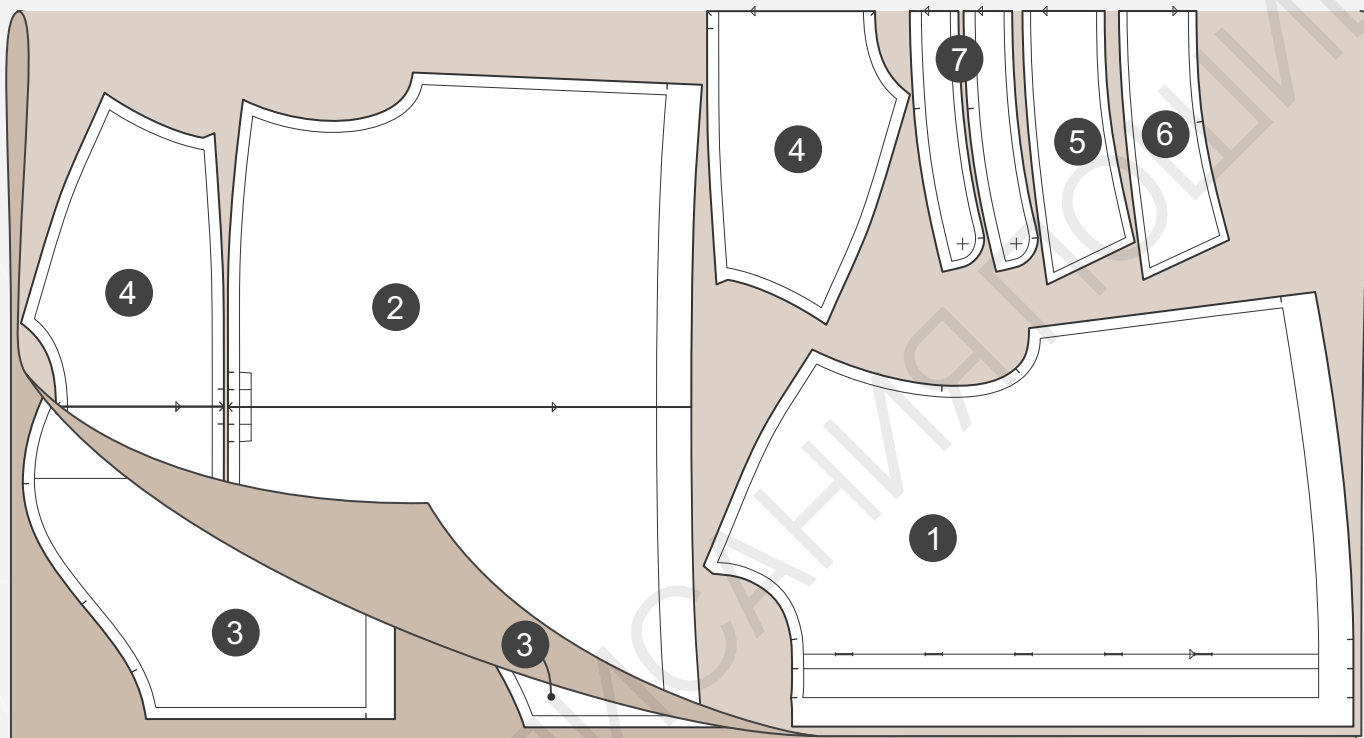
1. Перед - 2 детали,
2. Спинка - 1 деталь со сгибом,
3. Рукав - 2 детали,
4. Кокетка спинки - 2 детали со сгибом,
5. Верхний воротник - 1 деталь,
6. Нижний воротник - 1 деталь,
7. Стойка воротника - 2 детали.

[ЗДЕСЬ ВЫ МОЖЕТЕ ОЗНАКОМИТЬСЯ С ПРАВИЛАМИ РАСКРОЯ](#)



- РАСКЛАДКА ДЕТАЛЕЙ КРОЯ ДЛЯ ОБХВАТА ГРУДИ ОТ 100 ДО 108 СМ

Сгиб



Кромка

СПЕЦИФИКАЦИЯ ДЕТАЛЕЙ КРОЯ

1. Перед - 2 детали,
2. Спинка - 1 деталь,
3. Рукав - 2 детали,
4. Кокетка спинки - 2 детали: 1 деталь со сгибом, 1 деталь.
5. Верхний воротник - 1 деталь,
6. Нижний воротник - 1 деталь,
7. Стойка воротника - 2 детали со сгибом.

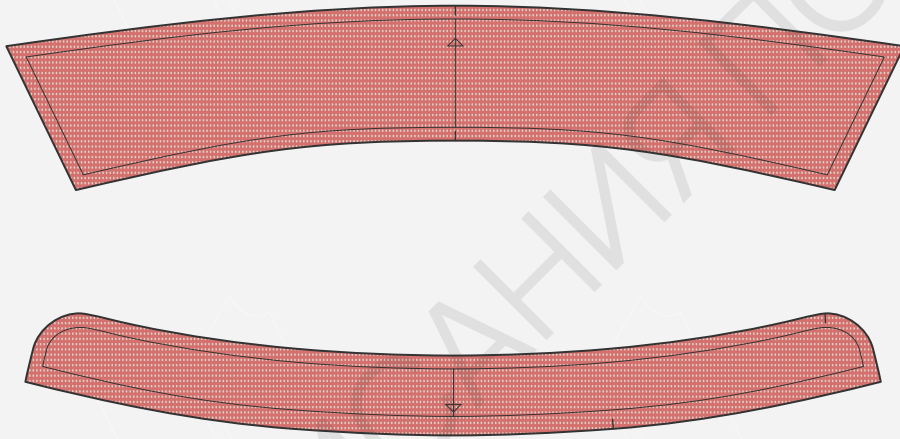
[ЗДЕСЬ ВЫ МОЖЕТЕ ОЗНАКОМИТЬСЯ С ПРАВИЛАМИ РАСКРОЯ](#)



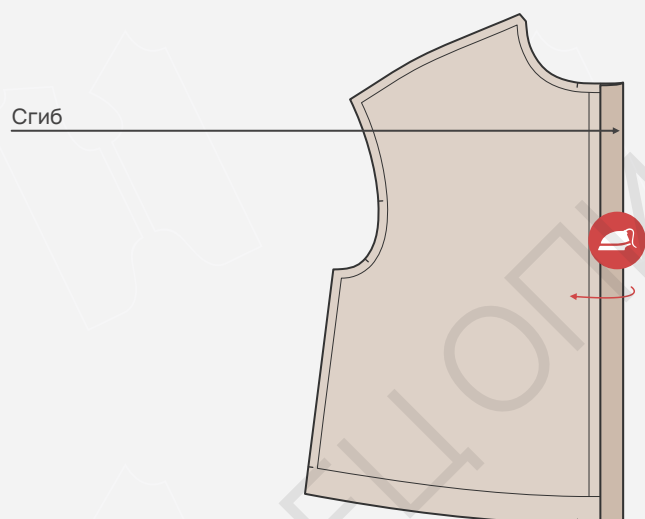
- Продублировать полностью детали верхнего воротника и стоек.



Дублирин средней плотности



ЗАУТЮЖИВАНИЕ ПРИПУСКОВ ПЛАНОК



1. Намелить на изнаночной стороне деталей переда линию сгиба припуска на расстоянии 5 см от среза (по второй рассечке).

2. Заутюжить припуск, укладывая срез вплотную к намеленной линии.

3. Заутюжить припуск еще раз, перегибая по рассечкам.