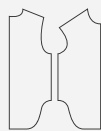


ОПИСАНИЕ ПОШИВА
ХУДИ МАУА

[#helpersew_maya](#)



Helper Sew

Кликните на название главы
для быстрого перехода



Технический рисунок.....	4
Описание и характеристики изделия.....	5
Параметры изделия и модели.....	6
Что нужно для пошива.....	7
Раскладка деталей кроя.....	8
Дублирование деталей кроя.....	10
Пошаговая технология пошива.....	11
• Установление люверсов.....	11
• Стачивание деталей капюшона.....	11
• Стачивание деталей подкладки капюшона.....	12
• Притачивание подкладки капюшона к капюшону.....	13
• Втачивание рукавов в пройму переда.....	15
• Втачивание рукавов в проймы спинки.....	17
• Стачивание швов рукавов и боковых швов.....	18
• Заготовка манжет.....	19
• Заготовка пояса	20
• Притачивание манжет к рукавам.....	21
• Притачивание пояса к изделию.....	22
• Втачивание капюшона в горловину.....	23
• Заготовка шнура из трикотажа.....	24

Кликните на название главы
для быстрого перехода

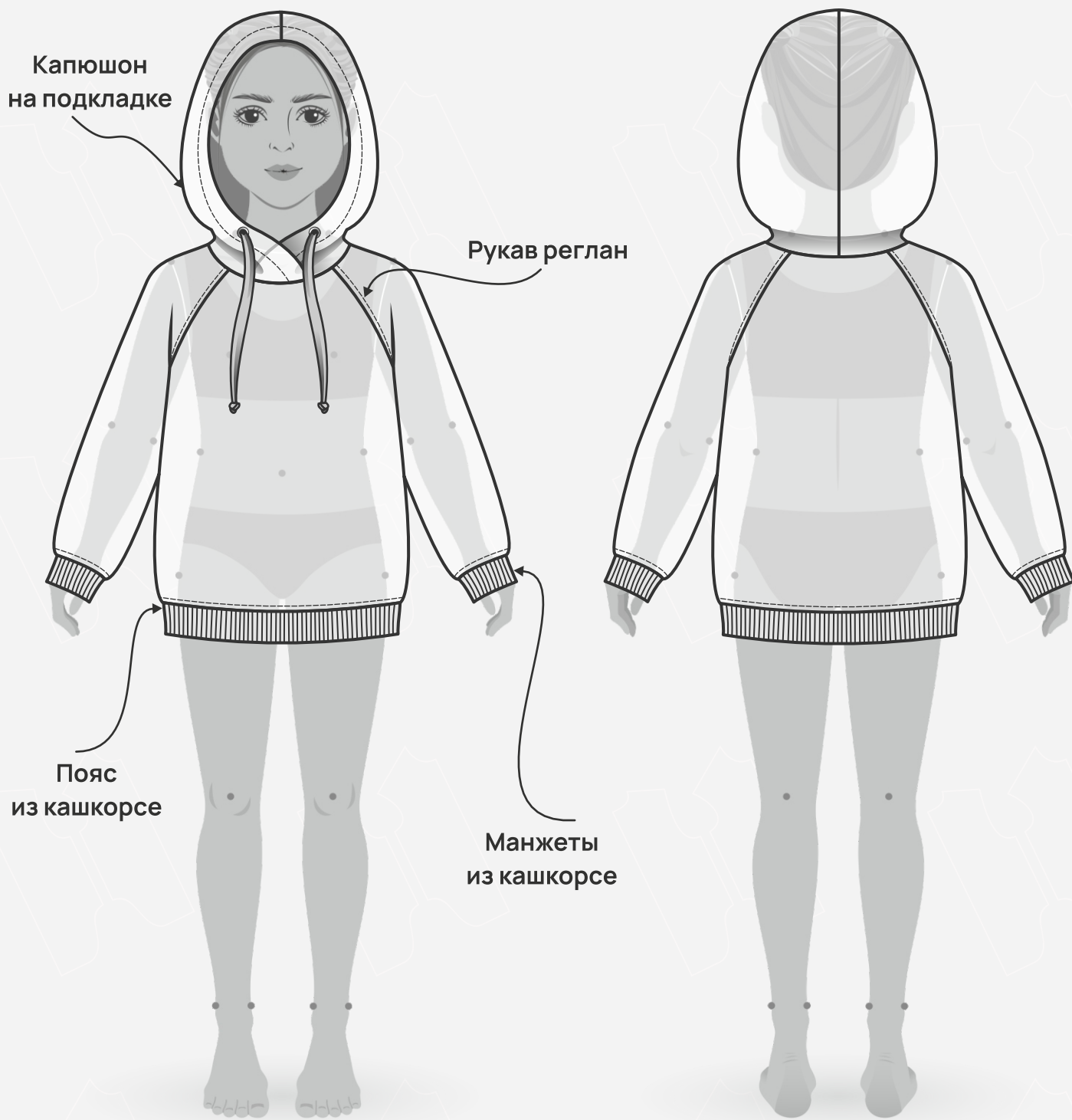


Условные обозначения.....25

Положение об авторском праве. Контакты.....26



ЖЕЛАЕМ ПРИЯТНОГО ПОШИВА!





● ОПИСАНИЕ МОДЕЛИ

Худи из трикотажа. Рукав реглан. Капюшон на подкладке. В люверсы на кулисе капюшона вставлен шнур. По низу рукавов манжеты из кашкорсе, по низу изделия пояс из кашкорсе.

По швам втачивания рукава, притачивания манжет и пояса отстрочка 5 мм.

Худи сшито из трикотажа - футер трехниточный с начесом, состав 80% хлопок, 20% полиэстер, плотность 320 гр/м².

Выкройка худи подойдет для девочек и мальчиков.

● ПРИБАВКИ НА СВОБОДУ ОБЛЕГАНИЯ (СМ)

Общая прибавка по груди	37
Общая прибавка к обхвату плеча	15,5

● ОСНОВНЫЕ ДЛИНЫ И ШИРИНЫ ИЗДЕЛИЯ (СМ)

Рост	98	104	110	116	122	128	134	140	146
Длина по средней линии спинки	40,5	42,5	45	47,5	50	52	54	57	60
Длина рукава с учетом ширины плеча	42,5	45	47	49,5	52	54	57	60	63

ДЛИНА ШНУРА В КАПЮШОН

Обхват груди	от 52 до 56	от 60 до 64	от 68 до 76
Длина шнура в капюшон	116	120	128

● ПАРАМЕТРЫ МОДЕЛИ (СМ)

	Рост	Обхват груди	Обхват талии	Обхват бёдер
	138	67	55	73

● ПАРАМЕТРЫ ИЗДЕЛИЯ

Обхват груди (см) - 72

Рост (см) - 140



● ЧТО НУЖНО ДЛЯ ПОШИВА

Выкройка, трикотаж основной - футер, трикотаж кулирная гладь для подкладки капюшона, трикотаж кашкорсе для пояса и манжет, нитки (4 катушки), люверсы (диаметр 12 мм - 2 шт), готовый шнур (ширина 7 - 10 мм - 130 см, так же можно сделать из трикотажа), швейная машина, оверлок, утюг с паром.

Для пошива подойдут различные виды трикотажных полотен: футер двухниточный и трехниточный петельный или с начесом, для подкладки капюшона - кулирная гладь, для манжет и пояса - кашкорсе или рибана. По составу материал может содержать натуральные (хлопок) и синтетические волокна (полиэстер, эластан).

Плотность основного трикотажа 250 - 350 гр/м².

Плотность подкладочного трикотажа 180 - 210 гр/м².

Плотность кашкорсе 350 - 420 гр/м².

● РАСХОД ОСНОВНОГО ТРИКОТАЖА ПРИ ШИРИНЕ 180 СМ (СМ)

Рост	Расход ткани
98 - 110	90
116 - 128	100
134 - 146	120

Расход кашкорсе при ширине 60 см (чулок) - 30 см.

Расход кулирной глади при ширине 180 см - 50 см.

● ПОДГОТОВКА ТРИКОТАЖА К РАСКРОЮ

Трикотаж необходимо продекатировать при помощи утюга с паром.

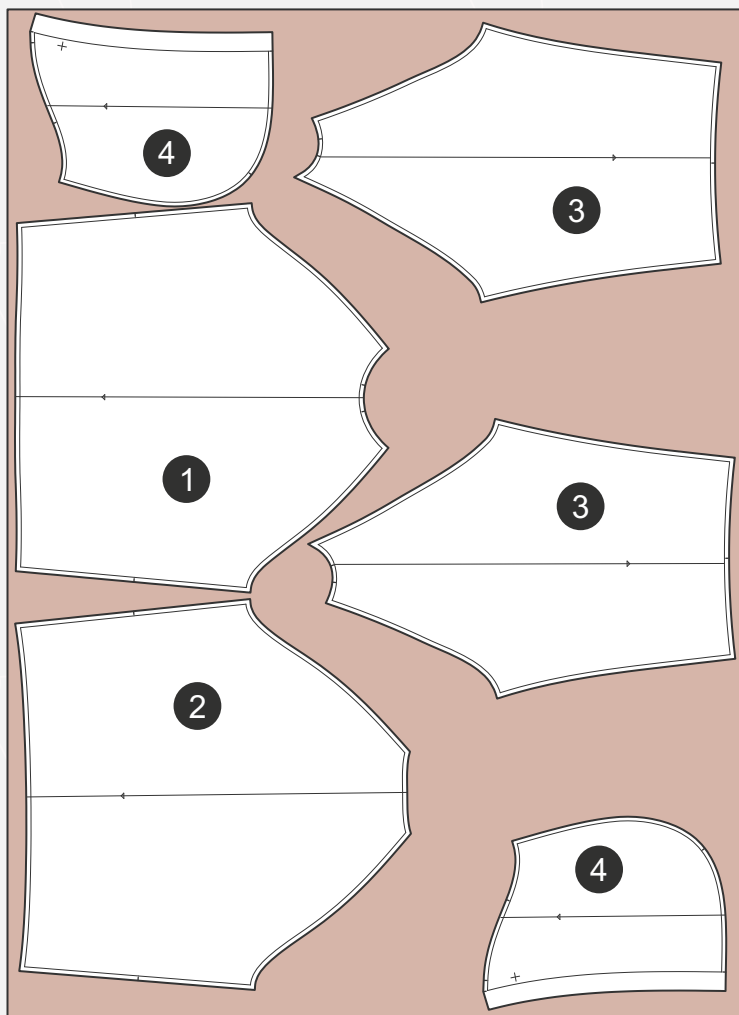
- Как напечатать и склеить выкройку
- Как подготовить выкройки к раскрою
- Правила раскроя





РАСКЛАДКА ДЕТАЛЕЙ КРОЯ ИЗ ОСНОВНОГО ТРИКОТАЖА ДЛЯ РОСТА ОТ 98 ДО 146 СМ

Кромка



Кромка

СПЕЦИФИКАЦИЯ ДЕТАЛЕЙ КРОЯ ИЗ ОСНОВНОГО ТРИКОТАЖА

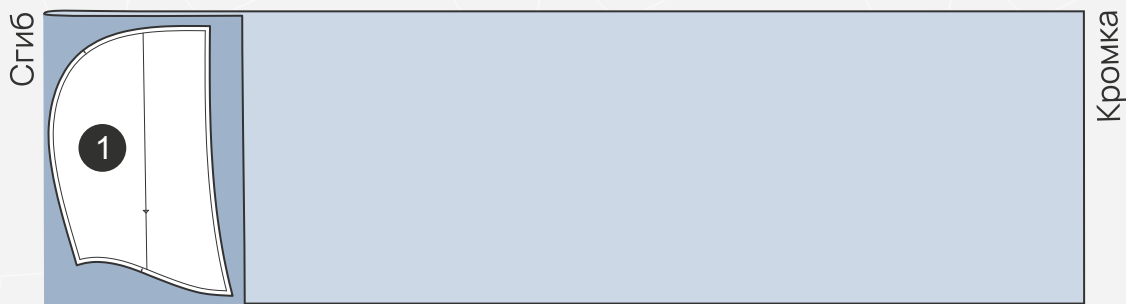
- 1. Перед - 1 деталь со сгибом;
- 2. Спинка - 1 деталь со сгибом;
- 3. Рукав - 2 детали;
- 4. Капюшон - 2 детали.

Здесь вы можете
ознакомиться с правилами
раскроя





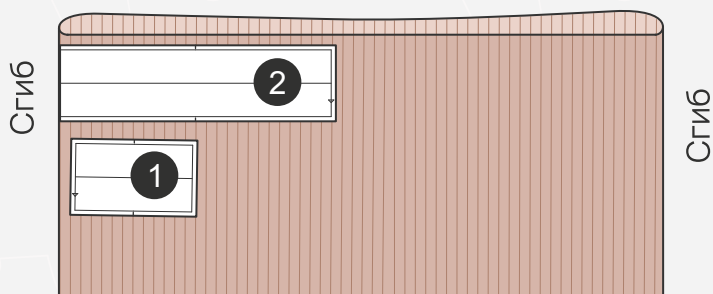
РАСКЛАДКА ДЕТАЛЕЙ КРОЯ ИЗ ТРИКОТАЖА КУЛИРНАЯ ГЛАДЬ ДЛЯ РОСТА ОТ 98 ДО 146 СМ



СПЕЦИФИКАЦИЯ ДЕТАЛЕЙ КРОЯ ИЗ ТРИКОТАЖА КУЛИРНАЯ ГЛАДЬ

1. Подкладка капюшона - 2 детали.

РАСКЛАДКА ДЕТАЛЕЙ КРОЯ ИЗ ТРИКОТАЖА КАШКОРСЕ ДЛЯ РОСТА ОТ 98 ДО 146 СМ



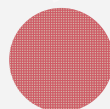
СПЕЦИФИКАЦИЯ ДЕТАЛЕЙ КРОЯ ИЗ ТРИКОТАЖА КАШКОРСЕ

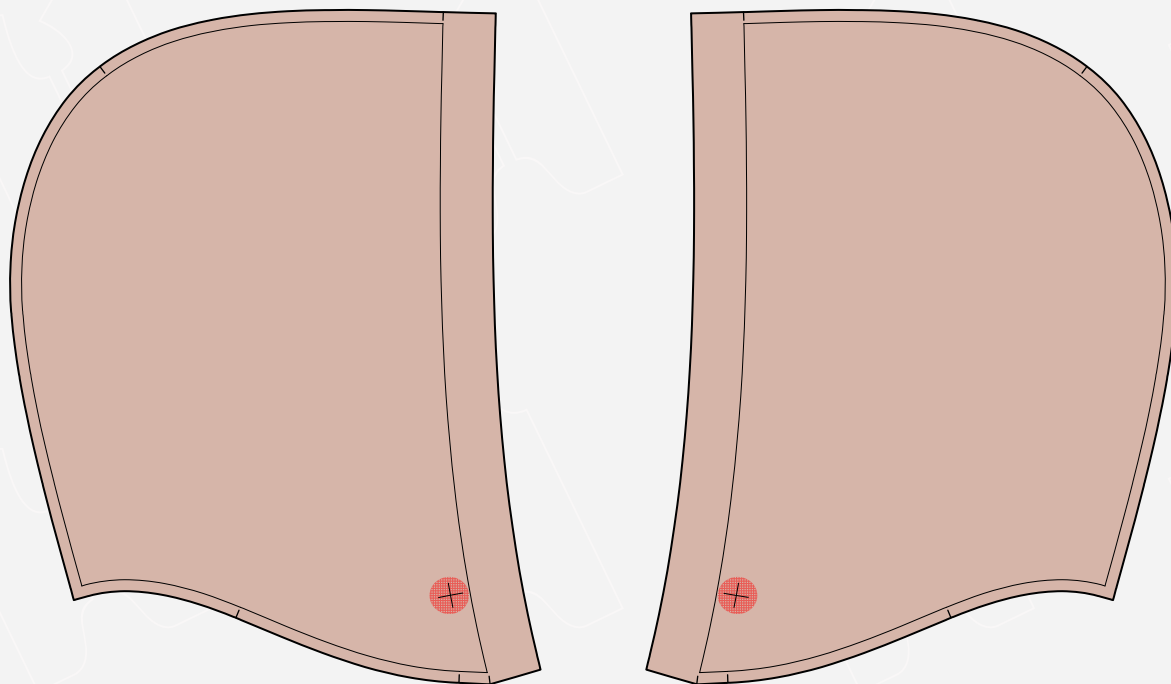
1. Манжета - 2 детали;
2. Пояс - 1 деталь.

Здесь вы можете
ознакомиться с правилами
раскроя



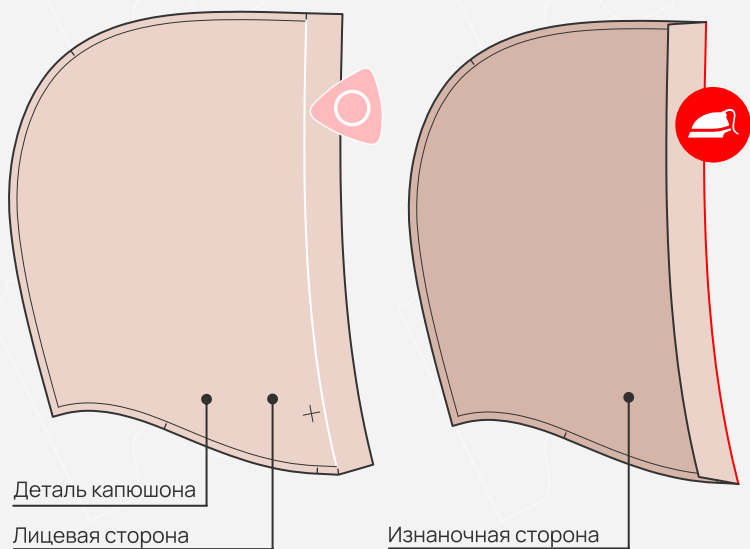
- Проклеить на деталях боковой части капюшона с изнаночной стороны места расположения люверсов.

 Дублерин средней плотности

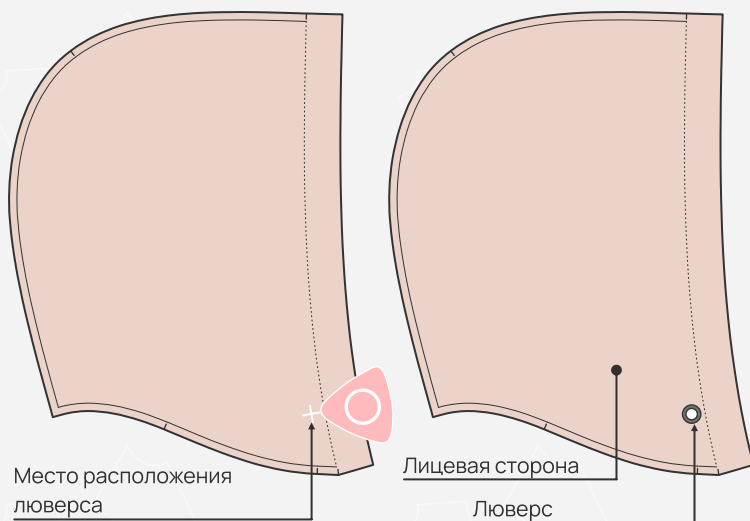




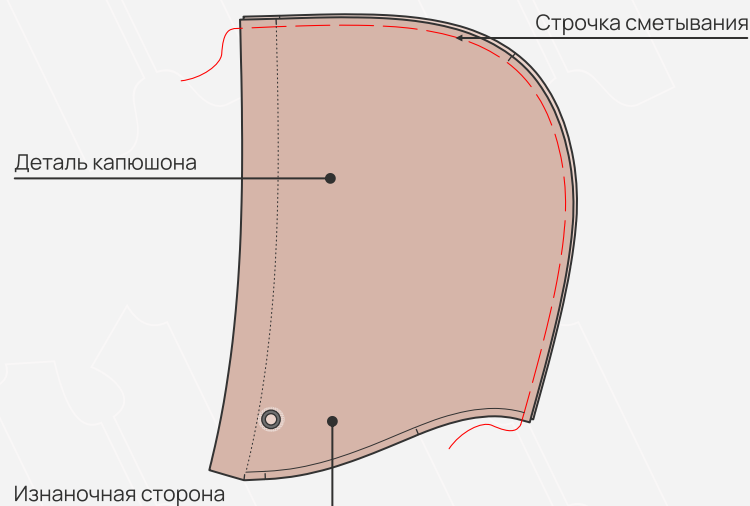
УСТАНОВЛИВАНИЕ ЛЮВЕРСОВ



- 1. Намелить на лицевой стороне боковой части капюшона линию сгиба припуска, ориентируясь на рассечки. Заметать припуск. Приутюжить.



- 2. Наметить на лицевой стороне деталей боковой части капюшона места расположения люверсов. Установить люверсы.



СТАЧИВАНИЕ ДЕТАЛЕЙ КАПЮШОНА

- 3. Стачать детали капюшона. Сложить детали лицевыми сторонами внутрь. Совместить рассечки. Зафиксировать булавками. Уровнять срезы, сметать.