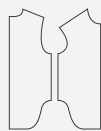


ИНСТРУКЦИЯ К ПОШИВУ
ШОРТ LORA

#helpersew_lora



Helper Sew



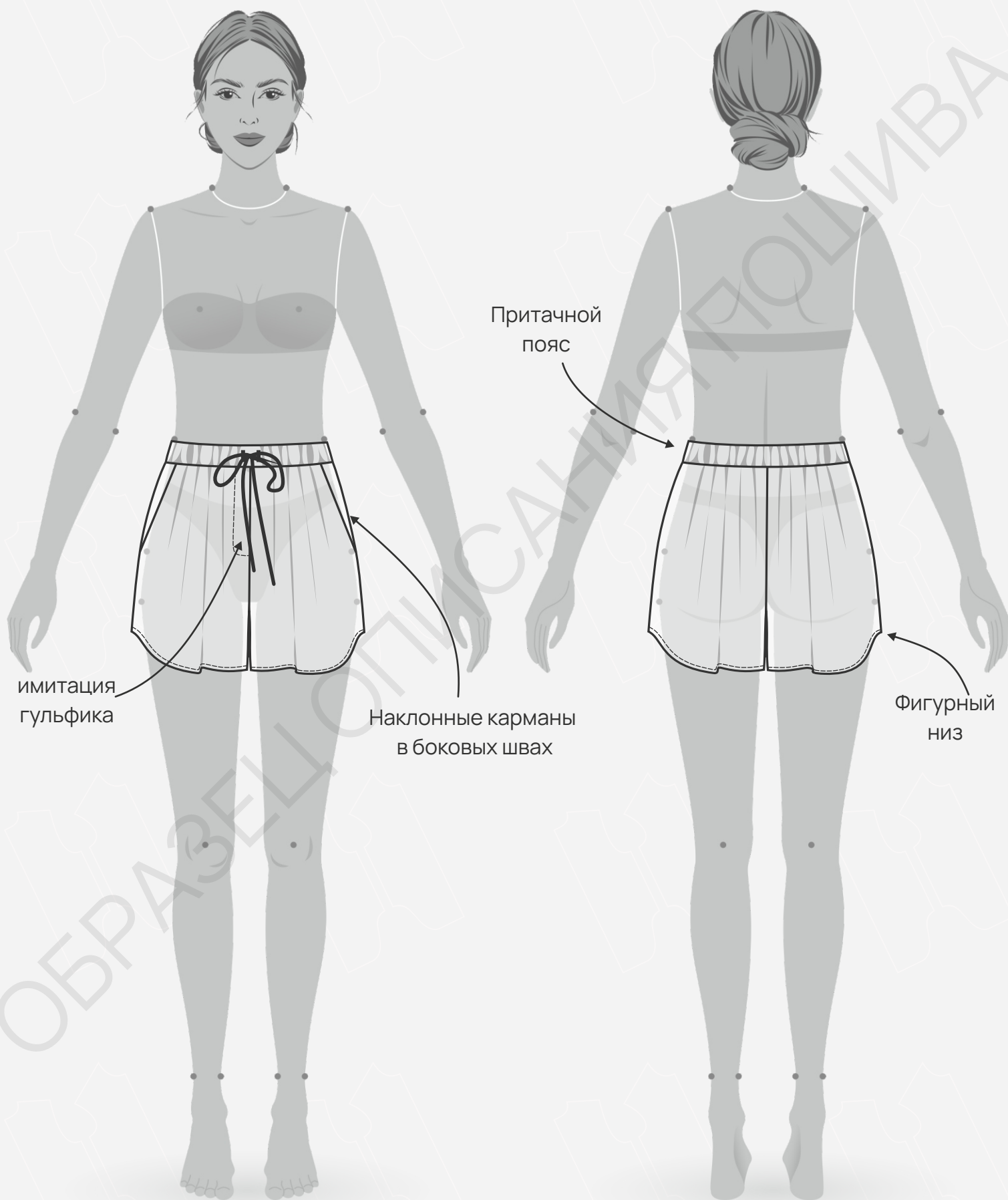
Кликните на название главы
для быстрого перехода



Технический рисунок.....	3
Описание и характеристики изделия.....	4
Параметры изделия и модели.....	5
Что нужно для пошива.....	6
Раскладка деталей кроя.....	7
Дублирование деталей.....	9
Пошаговая технология пошива.....	10
•Заготовка пояса.....	10
•Обработка кармана.....	11
•Обработка шаговых швов.....	14
•Обработка низа.....	15
•Обработка боковых швов.....	16
•Сборка изделия.....	17
Условные обозначения.....	21
Положение об авторском праве. Контакты.....	22



ЖЕЛАЕМ ПРИЯТНОГО ПОШИВА!





- **ОПИСАНИЕ МОДЕЛИ**

Свободные шорты длиной до середины бедра. По среднему шву передних половинок имитация гульфика. В боковых швах наклонные карманы. Пояс притачной с эластичной лентой и шнуром. Линия низа шорт фигурная.

Шорты сшиты из плательной ткани, состав 100% лен, плотность 150 гр/м².

- **ПРИБАВКИ НА СВОБОДУ ОБЛЕГАНИЯ**

- к обхвату талии 30,5 см

- к обхвату бедер 20 см

- **ДЛИНЫ И ШИРИНЫ ИЗДЕЛИЯ**

Ширина шорт по низу

- для обхвата бёдер 86 см - 66 см

- для обхвата бёдер 90 см - 68 см

- для обхвата бёдер 94 см - 70 см

- для обхвата бёдер 98 см - 73 см

- для обхвата бёдер 102 см - 76 см

- для обхвата бёдер 106 см - 78 см

- для обхвата бёдер 110 см - 81 см

- для обхвата бёдер 114 см - 83 см

Длина по боковому шву с учетом пояса

- для роста 152 см - 40,5 см

- для роста 158 см - 42 см

- для роста 164 см - 43,5 см

- для роста 170 см - 44,5 см

- для роста 176 см - 46 см

- для роста 182 см - 47,5 см

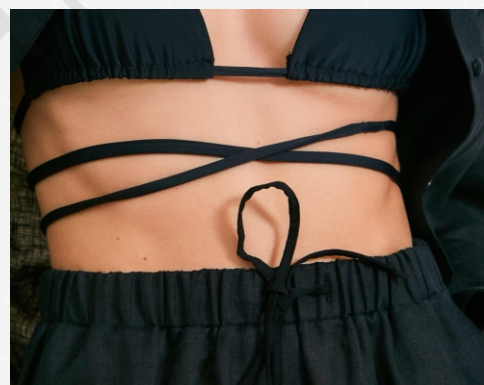
• ПАРАМЕТРЫ МОДЕЛИ (CM)

	РОСТ	ОБХВАТ ГРУДИ	ОБХВАТ ТАЛИИ	ОБХВАТ БЁДЕР
	171	85	62	90

• ПАРАМЕТРЫ ИЗДЕЛИЯ

ОБХВАТ БЕДЕР (CM) - 90

РОСТ (CM) - 170





• ЧТО НУЖНО ДЛЯ ПОШИВА

Выкройка, ткань, нитки (5 катушек), дублирин средней плотности (15 см или кусочек подходящего размера), долевая клеевая кромка (ширина 1 см - 60 см), шнур (можно изготовить самостоятельно из ткани), эластичная лента (ширина 3 см), обычная швейная машина, оверлок, утюг с паром.

Необходимая длина эластичной ленты (указана длина после декатирования):

- для обхвата бедер 86 см - 62 см,
- для обхвата бедер 90 см - 66 см,
- для обхвата бедер 94 см - 70 см,
- для обхвата бедер 98 см - 74 см,
- для обхвата бедер 102 см - 78 см,
- для обхвата бедер 106 см - 82 см,
- для обхвата бедер 110 см - 86 см,
- для обхвата бедер 114 см - 91 см.

Для пошива подойдут плательные или сорочечные ткани, батист, тонкая джинса, марлевка, муслин, поплин, штапель. По составу материал может быть с содержанием натуральных (хлопок, лен), искусственных (вискоза) или синтетических волокон (полиэстер, эластан).

Плотность ткани 75-200 гр/м².

• РАСХОД ТКАНИ ПРИ ШИРИНЕ 140 СМ

- для обхвата бедер от 86 до 102 см - 105 см
- для обхвата бедер от 102 до 114 см - 125 см

• ПОДГОТОВКА ТКАНИ К РАСКРОЮ

Ткань необходимо продекатировать при помощи утюга с паром.

[КАК НАПЕЧАТАТЬ И СКЛЕИТЬ ВЫКРОЙКУ](#)

[КАК ПОДГОТОВИТЬ ВЫКРОЙКИ К РАСКРОЮ](#)

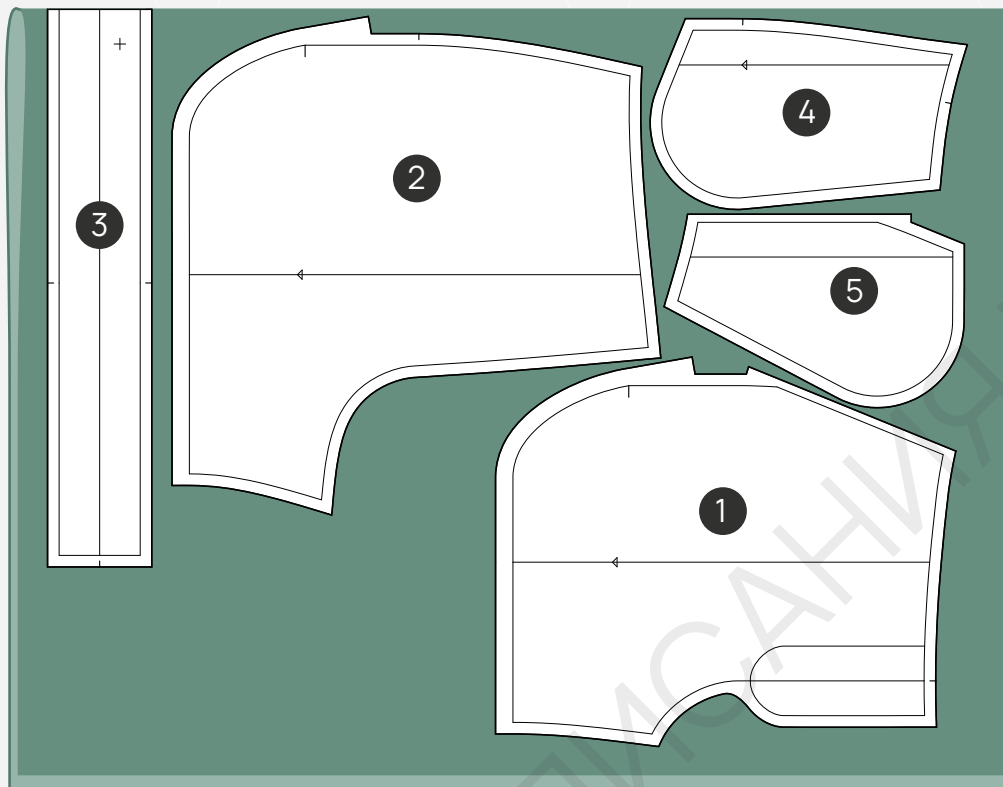
[ПРАВИЛА РАСКРОЯ](#)





- РАСКЛАДКА ДЕТАЛЕЙ КРОЯ ДЛЯ ОБХВАТА БЕДЕР ОТ 86 ДО 102 СМ

Сгиб



Кромка

СПЕЦИФИКАЦИЯ ДЕТАЛЕЙ КРОЯ

1. Передняя половинка - 2 детали;
2. Задняя половинка - 2 детали;
3. Пояс - 1 деталь;
4. Бочок передней половинки - 2 детали;
5. Подкладка бокового кармана - 2 детали.

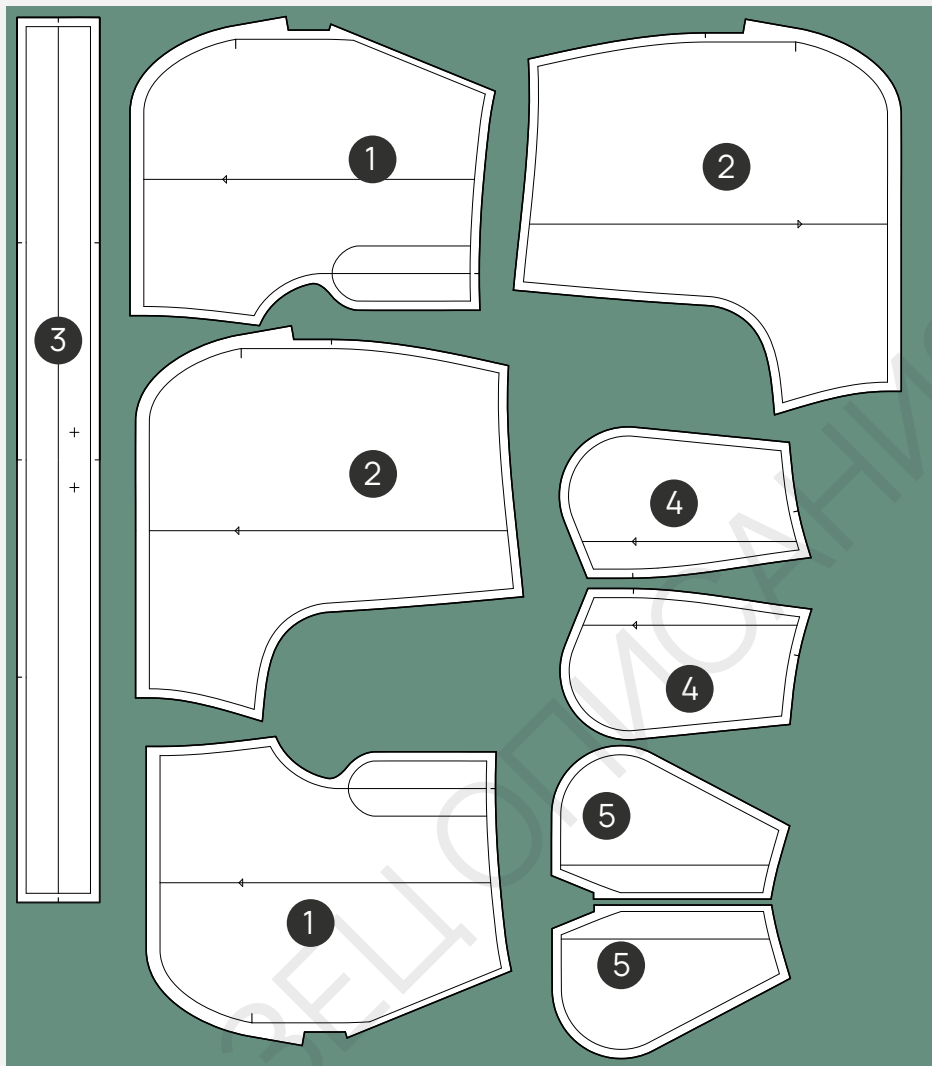
[ЗДЕСЬ ВЫ МОЖЕТЕ ОЗНАКОМИТЬСЯ С ПРАВИЛАМИ РАСКРОЯ](#)





- РАСКЛАДКА ДЕТАЛЕЙ КРОЯ В ОДИН СЛОЙ
ДЛЯ ОБХВАТА БЕДЕР ОТ 106 ДО 114 СМ

Кромка



Кромка

ЗДЕСЬ ВЫ МОЖЕТЕ ОЗНАКОМИТЬСЯ С ПРАВИЛАМИ РАСКРОЯ



СПЕЦИФИКАЦИЯ ДЕТАЛЕЙ КРОЯ

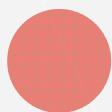
1. Передняя половинка - 2 детали;
2. Задняя половинка - 2 детали;
3. Пояс - 1 деталь;
4. Бочок передней половинки - 2 детали;
5. Подкладка бокового кармана - 2 детали.



- Продублировать припуск гульфика на правой передней половинке шорт, заходя за линию сгиба припуска на 1 см. Подублировать места под петли на детали пояса небольшими кусочками дублерина (направление нити основы дублерина вдоль петли). Приклеить долевую клеевую кромку вдоль среза входа в карман на деталях передних половинок.



Долевая клеевая кромка шириной 1 см



Дублерин средней плотности

