



Helper Sew



ОПИСАНИЕ ПОШИВА ПЛАТЬЯ CLARENCE

#HELPERSEW_CLARENCE

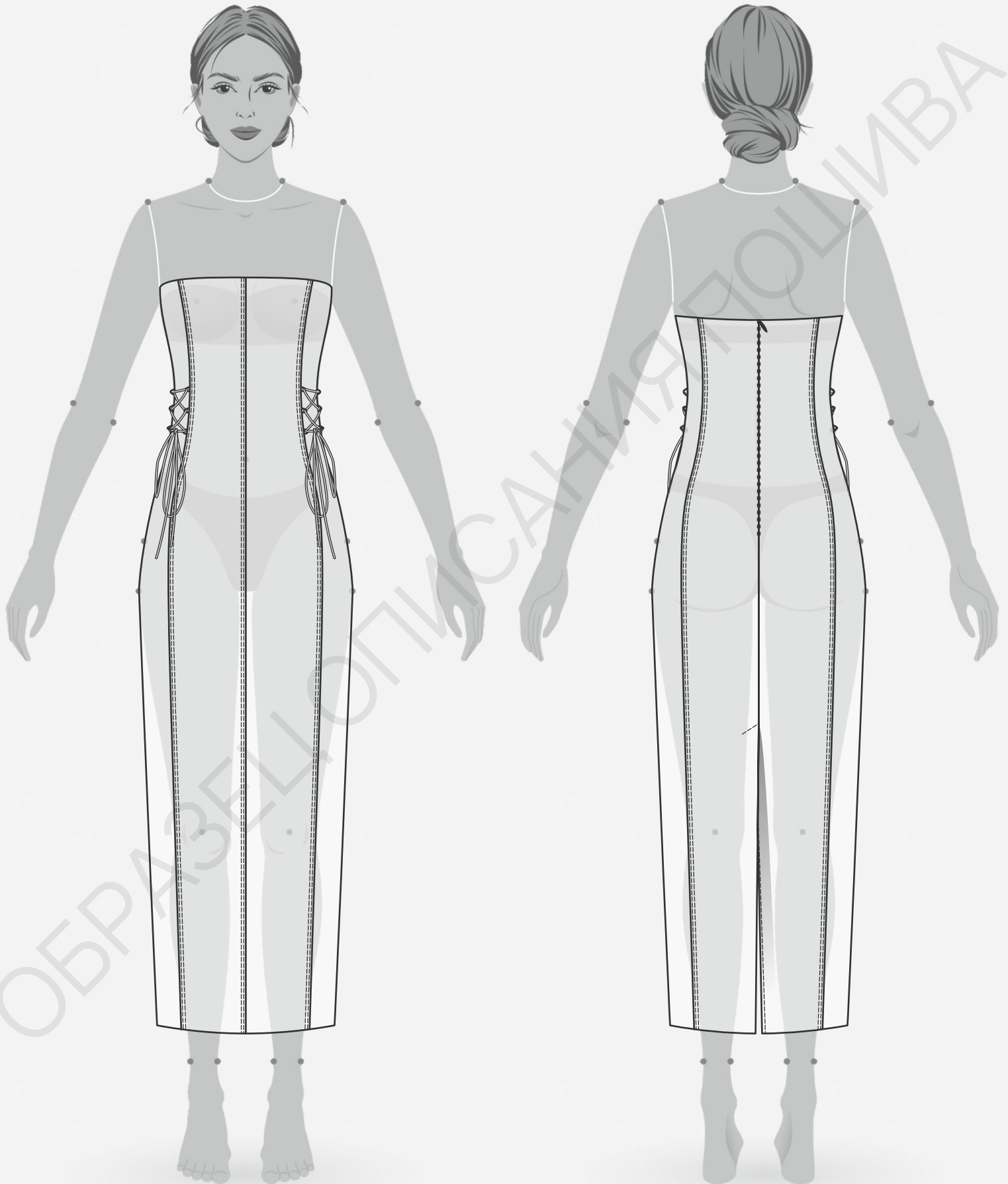
КЛИКНИТЕ НА НАЗВАНИЕ ГЛАВЫ ДЛЯ БЫСТРОГО ПРЕХОДА



- 3 ТЕХНИЧЕСКИЙ РИСУНОК**
- 4 ОПИСАНИЕ И ХАРАКТЕРИСТИКИ ИЗДЕЛИЯ**
- 5 ПАРАМЕТРЫ ИЗДЕЛИЯ И МОДЕЛИ**
- 6 ЧТО НУЖНО ДЛЯ ПОШИВА**
- 8 РАСКЛАДКА ДЕТАЛЕЙ КРОЯ**
- 12 ДУБЛИРОВАНИЕ ДЕТАЛЕЙ КРОЯ**
- 13 ПОШАГОВАЯ ТЕХНОЛОГИЯ ПОШИВА ▼**
 - 13 ОБРАБОТКА ЗАВЯЗОК И НАВЕСНЫХ ПЕТЕЛЬ
 - 15 ОБРАБОТКА ПЕРЕДА
 - 19 ОБРАБОТКА РЕЛЬЕФОВ СПИНКИ
 - 21 ОБРАБОТКА СРЕДНЕГО ШВА И ШЛИЦЫ СПИНКИ
 - 26 ОБРАБОТКА БОКОВЫХ ШВОВ
 - 27 ОБРАБОТКА ОБТАЧКИ ИЗДЕЛИЯ
 - 28 ОБРАБОТКА МОЛНИИ И ВЕРХНЕГО СРЕЗА ИЗДЕЛИЯ
 - 31 ОБРАБОТКА НИЗА ИЗДЕЛИЯ
- 34 УСЛОВНЫЕ ОБОЗНАЧЕНИЯ**
- 35 ПОЛОЖЕНИЕ ОБ АВТОРСКОМ ПРАВЕ. КОНТАКТЫ.**



ЖЕЛАЕМ ПРИЯТНОГО ПОШИВА!



- **ОПИСАНИЕ МОДЕЛИ**

Платье прилегающего силуэта, длиной миди. Перед со средним швом и вертикальными рельефами. На боковой части переда навесные петли с завязками. Спинка с вертикальными рельефами и средним швом, заканчивающийся шлицей. Застежка на тесьму-молнию в среднем шве спинки. Верх платья на притачной обтачке. Низ обработан потайной строчкой. По среднему шву переда, рельефам переда и спинки двойная отделочная строчка контрастными нитками.

Платье сшито из джинсовой ткани, состав хлопок 100%, плотность 240 гр/м².

- **ПРИБАВКИ НА СВОБОДУ ОБЛЕГАННЯ**

- к обхвату груди 4 см
- к обхвату талии 5 см
- к обхвату бедер 4 см

- **ДЛИНЫ И ШИРИНЫ ИЗДЕЛИЯ**

Длина изделия по средней линии спинки

- для роста 152 см - 95 см
- для роста 158 см - 100 см
- для роста 164 см - 105 см
- для роста 170 см - 110 см
- для роста 176 см - 115 см
- для роста 182 см - 120 см

• ПАРАМЕТРЫ МОДЕЛИ (СМ)

	РОСТ	ОБХВАТ ГРУДИ	ОБХВАТ ТАЛИИ	ОБХВАТ БЁДЕР
	171	85	61	89

• ПАРАМЕТРЫ ИЗДЕЛИЯ

ОБХВАТ ГРУДИ (СМ) - 84

РОСТ (СМ) - 170



• ЧТО НУЖНО ДЛЯ ПОШИВА

Выкройка, ткань, нитки в цвет основной ткани (4 катушки), нитки отделочные большей толщины (1 катушка), дублерин средней плотности (15 см), косая клеевая кромка (ширина 1 см - 120 см), долевая клеевая кромка (ширина 1 см - 80 см), потайная тесьма-молния (длина 35 см - 1 шт), прямострочная швейная машина, оверлок, утюг с паром.

Для пошива подойдут различные виды джинсовых тканей плотные, мягкие, формоустойчивые. По составу материал может быть из натуральных (хлопок), искусственных (вискоза) или смешанных волокон (вискоза и полиэстер, хлопок и спандекс).

Плотность ткани 250 - 350 гр/м².

• РАСХОД ТКАНИ ПРИ ШИРИНЕ 145 СМ

Для обхвата груди от 80 до 88 см (0-5 ПГ), 92 см (0-3 ПГ), 96 см (0-2 ПГ)

- для роста от 152 до 158 см - 125 см

- для роста от 164 до 170 см - 135 см

- для роста от 176 до 182 см - 145 см

Для обхвата груди 92 см (4-5 ПГ), 96 см (3-5 ПГ), 104 см (0-3 ПГ), 108 см (0-2 ПГ)

- для роста от 152 до 158 см - 185 см

- для роста от 164 до 170 см - 190 см

- для роста от 176 до 182 см - 195 см

Для обхвата груди 104 см (4-5 ПГ), 108 см (3-5 ПГ)

- для роста 152 см - 205 см

- для роста 158 см - 215 см

- для роста 164 см - 225 см

- для роста 170 см - 235 см

- для роста 176 см - 245 см

- для роста 182 см - 255 см

*ПГ - полнотная группа

[КАК НАПЕЧАТАТЬ И СКЛЕИТЬ ВЫКРОЙКУ](#)

[КАК ПОДГОТОВИТЬ ВЫКРОЙКИ К РАСКРОЮ](#)

[ПРАВИЛА РАСКРОЯ](#)



- **ПОДГОТОВКА ТКАНИ К РАСКРОЮ**

Ткань из натуральных волокон необходимо предварительно замочить в теплой воде на 30 минут, затем высушить при комнатной температуре, но оставляя немного влаги в ткани. Прodeкатировать при помощи утюга с паром.

[КАК НАПЕЧАТАТЬ И СКЛЕИТЬ ВЫКРОЙКУ](#)

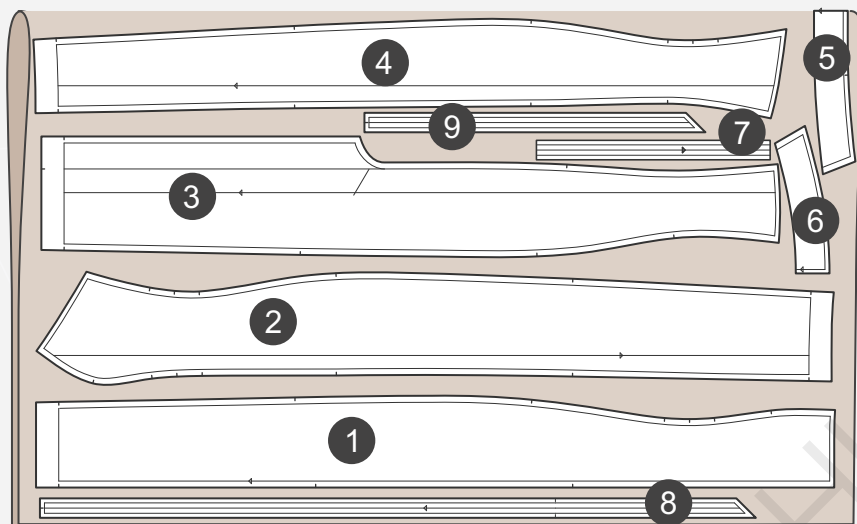
[КАК ПОДГОТОВИТЬ ВЫКРОЙКИ К РАСКРОЮ](#)

[ПРАВИЛА РАСКРОЯ](#)



- РАСКЛАДКА ДЕТАЛЕЙ КРОЯ ДЛЯ ОБХВАТА ГРУДИ ОТ 80 ДО 88 СМ (0-5 ПГ), 92 СМ (0-3 ПГ), 96 СМ (0-2 ПГ)

Сгиб



Кромка

СПЕЦИФИКАЦИЯ ДЕТАЛЕЙ КРОЯ ИЗ ОСНОВНОЙ ТКАНИ

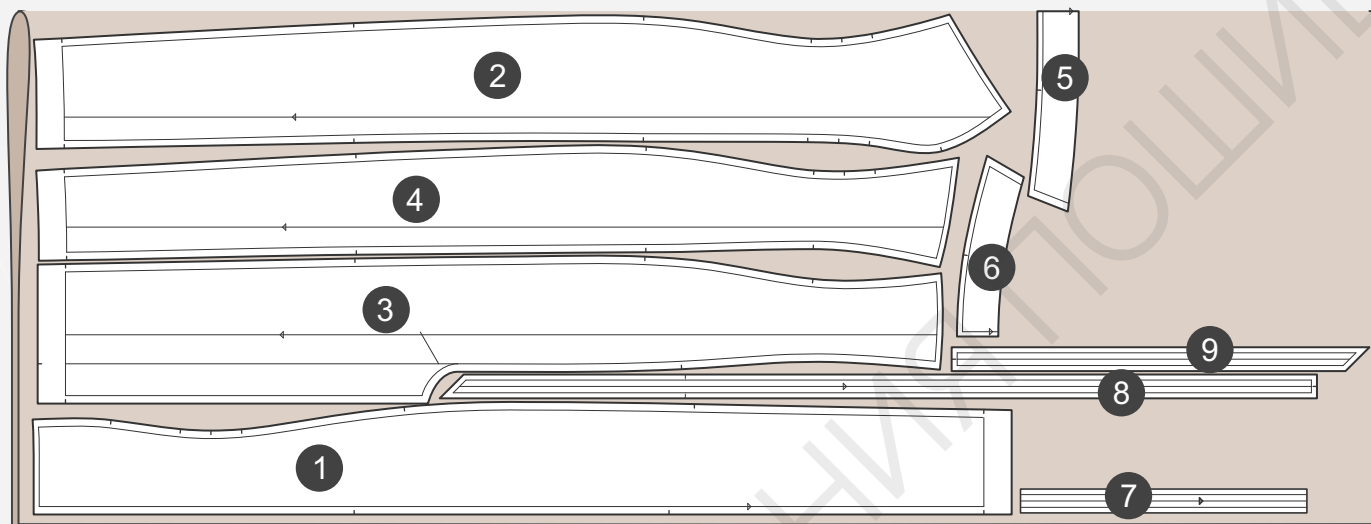
1. Средняя часть переда - 2 детали,
2. Боковая часть переда - 2 детали,
3. Средняя часть спинки - 2 детали,
4. Боковая часть спинки - 2 детали,
5. Обтачка верхнего среза переда - 1 деталь со сгибом,
6. Обтачка верхнего среза спинки - 2 детали,
7. Навесная петля - 2 детали,
8. Длинная часть завязки - 2 детали,
9. Короткая часть завязки - 2 детали.

[ЗДЕСЬ ВЫ МОЖЕТЕ ОЗНАКОМИТЬСЯ С ПРАВИЛАМИ РАСКРОЯ](#)



- РАСКЛАДКА ДЕТАЛЕЙ КРОЯ ДЛЯ ОБХВАТА ГРУДИ 92 СМ (4-5 ПГ), 96 СМ (3-5 ПГ), 104 СМ (0-2 ПГ)

Сгиб



Кромка

СПЕЦИФИКАЦИЯ ДЕТАЛЕЙ КРОЯ ИЗ ОСНОВНОЙ ТКАНИ

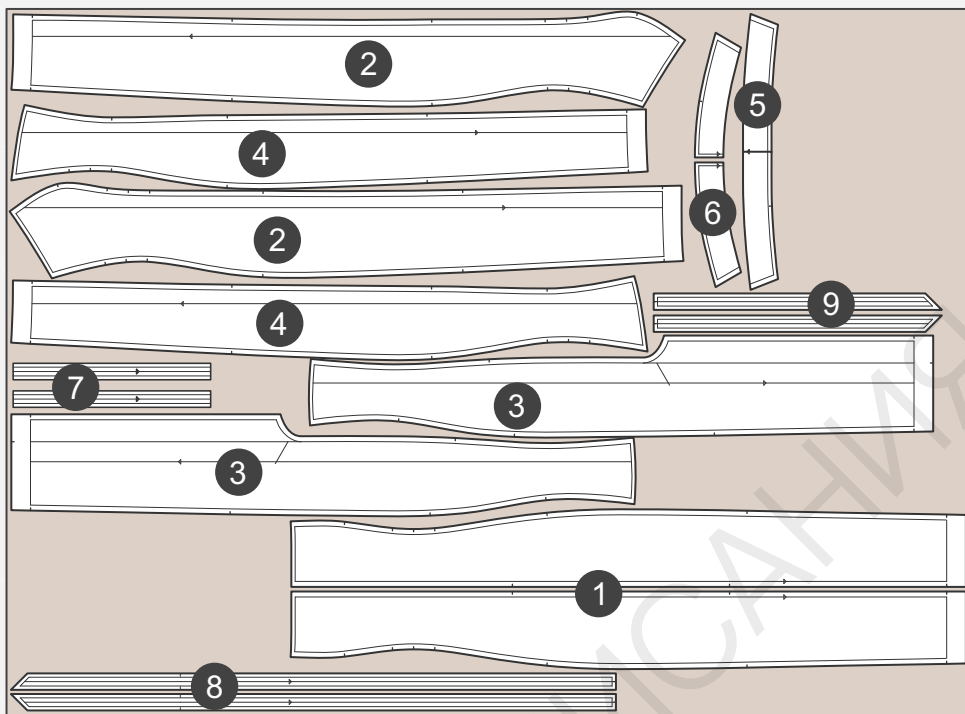
- Средняя часть переда - 2 детали,
- Боковая часть переда - 2 детали,
- Средняя часть спинки - 2 детали,
- Боковая часть спинки - 2 детали,
- Обтачка верхнего среза переда - 1 деталь со сгибом,
- Обтачка верхнего среза спинки - 2 детали,
- Навесная петля - 2 детали,
- Длинная часть завязки - 2 детали,
- Короткая часть завязки - 2 детали.

[ЗДЕСЬ ВЫ МОЖЕТЕ ОЗНАКОМИТЬСЯ С ПРАВИЛАМИ РАСКРОЯ](#)



- РАСКЛАДКА ДЕТАЛЕЙ КРОЯ ДЛЯ ОБХВАТА ГРУДИ 104 СМ (3 ПГ), 108 СМ (0-2 ПГ)

Кромка



Кромка

СПЕЦИФИКАЦИЯ ДЕТАЛЕЙ КРОЯ ИЗ ОСНОВНОЙ ТКАНИ

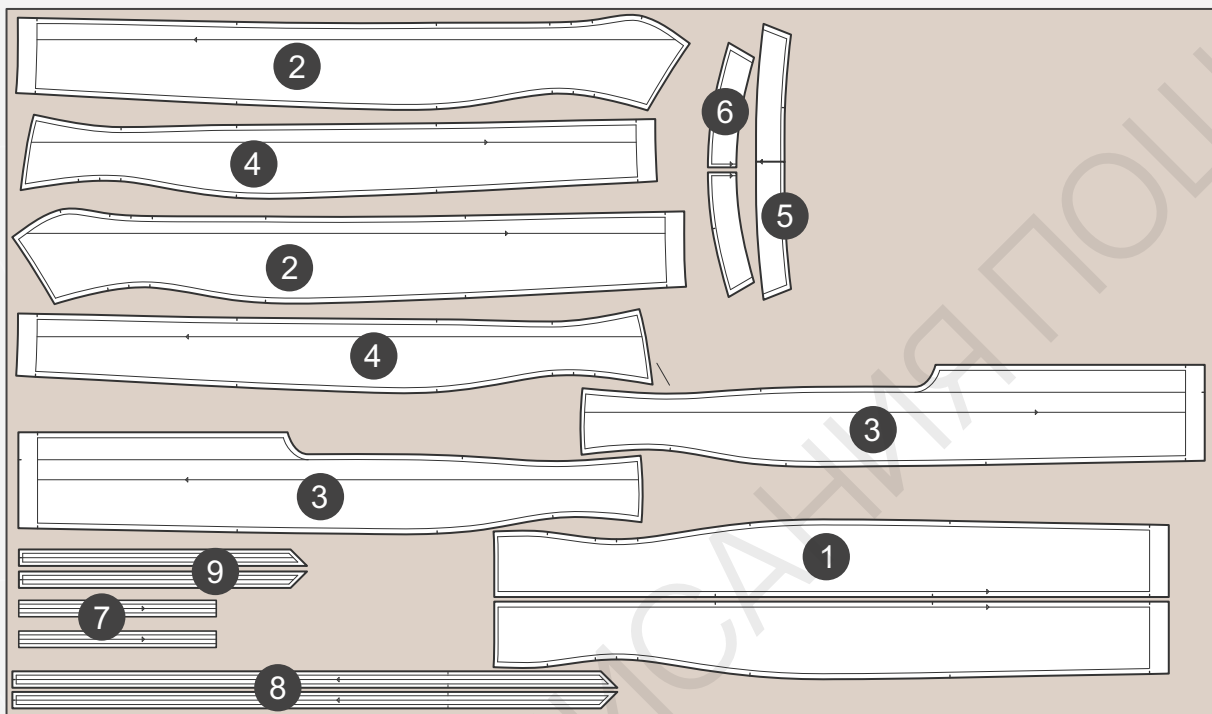
1. Средняя часть переда - 2 детали,
2. Боковая часть переда - 2 детали,
3. Средняя часть спинки - 2 детали,
4. Боковая часть спинки - 2 детали,
5. Обтачка верхнего среза переда - 1 деталь,
6. Обтачка верхнего среза спинки - 2 детали,
7. Навесная петля - 2 детали,
8. Длинная часть завязки - 2 детали,
9. Короткая часть завязки - 2 детали.

[ЗДЕСЬ ВЫ МОЖЕТЕ ОЗНАКОМИТЬСЯ С ПРАВИЛАМИ РАСКРОЯ](#)



- РАСКЛАДКА ДЕТАЛЕЙ КРОЯ ДЛЯ ОБХВАТА ГРУДИ 104 СМ (4-5 ПГ), 108 СМ (3-5 ПГ)

Кромка



Кромка

СПЕЦИФИКАЦИЯ ДЕТАЛЕЙ КРОЯ ИЗ ОСНОВНОЙ ТКАНИ

1. Средняя часть переда - 2 детали,
2. Боковая часть переда - 2 детали,
3. Средняя часть спинки - 2 детали,
4. Боковая часть спинки - 2 детали,
5. Обтачка верхнего среза переда - 1 деталь,
6. Обтачка верхнего среза спинки - 2 детали,
7. Навесная петля - 2 детали,
8. Длинная часть завязки - 2 детали,
9. Короткая часть завязки - 2 детали.

[ЗДЕСЬ ВЫ МОЖЕТЕ ОЗНАКОМИТЬСЯ С ПРАВИЛАМИ РАСКРОЯ](#)



- Продублировать полностью детали обтачек. Продублировать дублирином припуск на подгибку низа на средних и боковых частях переда и спинки, припуск шлицы на левой детали спинки, заходя за линию сгиба на 5 мм. Проклеить косой клеевой кромкой шириной 1 см верхние срезы средних и боковых частей переда и спинки. Проклеить долевой клеевой кромкой шириной 1,5 см часть средних срезов спинки на участке под тесьму-молнию, заходя за рассечки на 1 см.



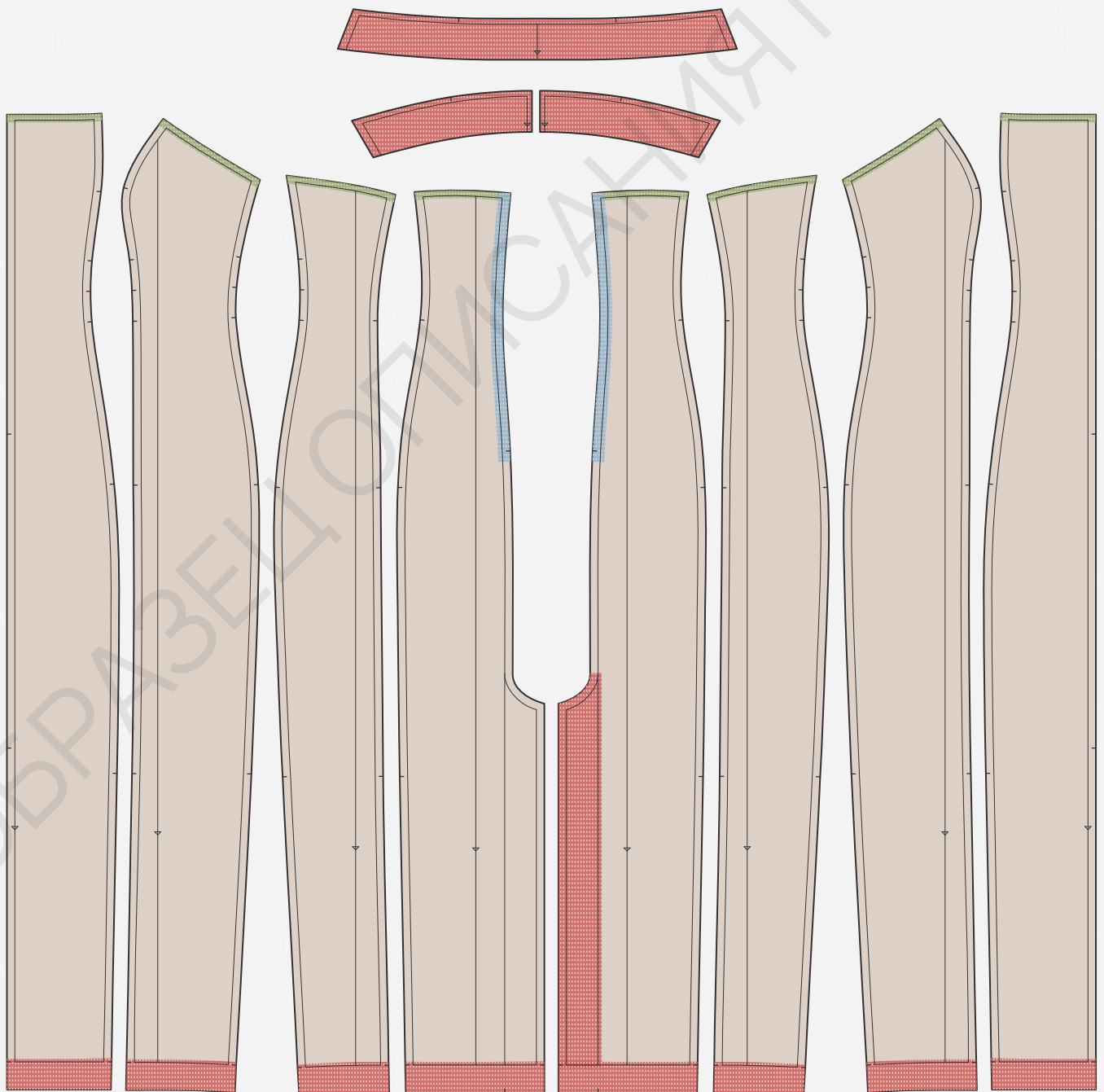
Дублирин средней плотности



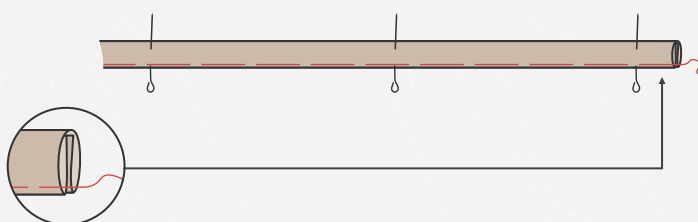
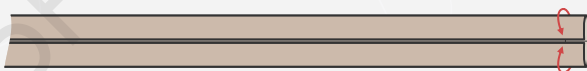
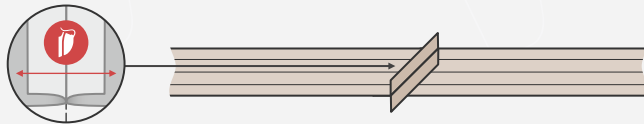
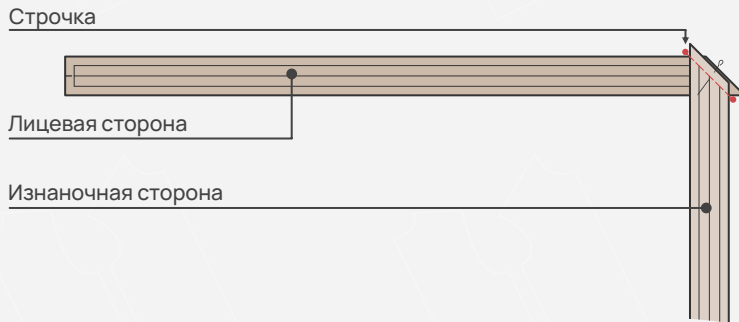
Клеевая кромка (ширина 1,5 см)



Клеевая косая кромка (ширина 1 см)



ОБРАБОТКА ЗАВЯЗОК И НАВЕСНЫХ ПЕТЕЛЬ



1. Сложить завязки вдоль пополам лицевыми сторонами внутрь, совмещая срезы, зафиксировать булавками.
Важно! В процессе пошива изделия в начале и конце строчек необходимо ставить закрепки длиной 5 – 7 мм. На схемах закрепки обозначены красными точками.

2. Разутюжить припуски шва стачивания.

3. Срезать припуски шва завязки, выходящие за срезы деталей.

4. Заутюжить деталь завязки вдоль пополам изнаночной стороной внутрь.

5. Развернуть заутюженный сгиб и приложить срезы детали к заутюженному сгибу изнаночными сторонами внутрь. Сложить деталь по заутюженному сгибу. Заметать деталь