



Helper Sew



# ОПИСАНИЕ ПОШИВА ВОДОЛАЗКИ IZI

#HELPERSEW\_IZI

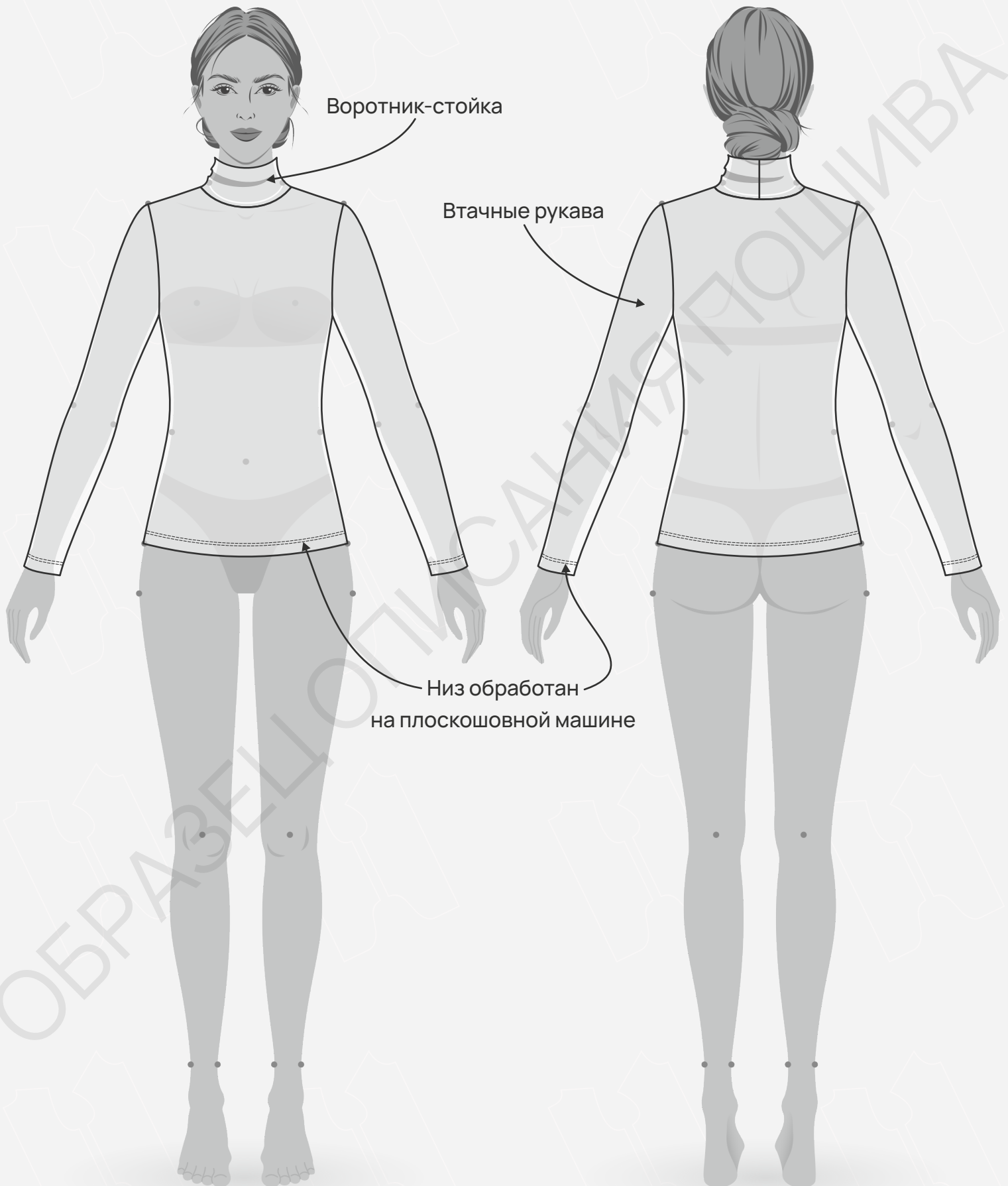
КЛИКНИТЕ НА НАЗВАНИЕ ГЛАВЫ ДЛЯ БЫСТРОГО ПРЕХОДА



- 3 ТЕХНИЧЕСКИЙ РИСУНОК
- 4 ОПИСАНИЕ И ХАРАКТЕРИСТИКИ ИЗДЕЛИЯ
- 6 ПАРАМЕТРЫ ИЗДЕЛИЯ И МОДЕЛИ
- 7 ЧТО НУЖНО ДЛЯ ПОШИВА
- 8 РАСКЛАДКА ДЕТАЛЕЙ КРОЯ
- 11 ПОШАГОВАЯ ТЕХНОЛОГИЯ ПОШИВА ▼
  - 11 ОБРАБОТКА ПЛЕЧЕВЫХ ШВОВ
  - 12 ОБРАБОТКА РУКАВОВ
  - 13 ОБРАБОТКА БОКОВЫХ ШВОВ И ШВОВ РУКАВА
  - 14 ЗАГОТОВКА ВОРОТНИКА-СТОЙКИ
  - 15 ОБРАБОТКА ГОРЛОВИНЫ
  - 16 ОБРАБОТКА НИЗА ИЗДЕЛИЯ
  - 17 ОБРАБОТКА НИЗА РУКАВА
- 18 УСЛОВНЫЕ ОБОЗНАЧЕНИЯ
- 19 ПОЛОЖЕНИЕ ОБ АВТОРСКОМ ПРАВЕ. КОНТАКТЫ.



ЖЕЛАЕМ ПРИЯТНОГО ПОШИВА!



- **ОПИСАНИЕ МОДЕЛИ**

Водолазка прилегающего силуэта, с втачным рукавом. Горловина с притачным воротником-стойкой.

Водолазка сшита из трикотажа кашкорсе "лапша" состав 95% хлопок, 5% лайкра, плотность 240 гр/м<sup>2</sup>.

- **ПРИБАВКИ НА СВОБОДУ ОБЛЕГАННЯ**

- к обхвату груди -6 см
- к обхвату талии 4,5 см
- к обхвату бёдер -12 см
- к обхвату плеча 0 см

- **ДЛИНЫ И ШИРИНЫ ИЗДЕЛИЯ**

**Длина изделия по линии середины спинки**

- для роста 152 см - 50 см
- для роста 158 см - 52 см
- для роста 164 см - 53,5 см
- для роста 170 см - 55 см
- для роста 176 см - 56,5 см
- для роста 182 см - 58 см

**Ширина плеча**

- для обхвата груди 80 см - 10,4 см
- для обхвата груди 84 см - 10,8 см
- для обхвата груди 88 см - 11,2 см
- для обхвата груди 92 см - 11,3 см
- для обхвата груди 96 см - 11,4 см
- для обхвата груди 100 см - 11,6 см
- для обхвата груди 104 см - 11,8 см
- для обхвата груди 108 см - 11,9 см

**Длина рукава**

- для роста 152 см - 54,5 см
- для роста 158 см - 57 см
- для роста 164 см - 59 см
- для роста 170 см - 61 см
- для роста 176 см - 63,5 см
- для роста 182 см - 66 см

ОБРАЗЕЦ ОПИСАНИЯ ПОШИВА

• ПАРАМЕТРЫ МОДЕЛИ (СМ)

	РОСТ	ОБХВАТ ГРУДИ	ОБХВАТ ТАЛИИ	ОБХВАТ БЁДЕР
	178	84	61	91

• ПАРАМЕТРЫ ИЗДЕЛИЯ

ОБХВАТ ГРУДИ (СМ) - 84

РОСТ (СМ) - 176



## • ЧТО НУЖНО ДЛЯ ПОШИВА

Выкройка, трикотаж, нитки (5 катушек), прямострочная швейная машина, оверлок, плоскошовная швейная машина, утюг с паром.

Для пошива подойдет трикотаж высокой растяжимости (кашкорсе, рибана, интерлок, "лапша" или вискоза). Плотность ткани 160-320 гр/м<sup>2</sup>.

По составу материал может быть с содержанием натуральных (хлопок), искусственных (вискоза), синтетических волокон (полиэстер, эластан) или смешанных (вискоза и эластан, хлопок и лайкра).

Плотность 180 - 220 гр/м<sup>2</sup>.

## • РАСХОД ТРИКОТАЖА ПРИ ШИРИНЕ 140 СМ

– для роста от 152 до 158 см - 130 см

– для роста от 164 до 170 см - 135 см

– для роста от 176 до 182 см - 140 см

## • РАСХОД ТРИКОТАЖА ПРИ ШИРИНЕ 120 СМ

**Для обхвата груди от 80 до 92 см**

– для роста от 152 до 158 см - 130 см

– для роста от 164 до 170 см - 135 см

– для роста от 176 до 182 см - 140 см

**Для обхвата груди от 96 до 108 см**

– для роста от 152 до 158 см - 135 см

– для роста от 164 до 170 см - 130 см

– для роста от 176 до 182 см - 145 см

[КАК НАПЕЧАТАТЬ И СКЛЕИТЬ ВЫКРОЙКУ](#)

[КАК ПОДГОТОВИТЬ ВЫКРОЙКИ К РАСКРОЮ](#)

[ПРАВИЛА РАСКРОЯ](#)

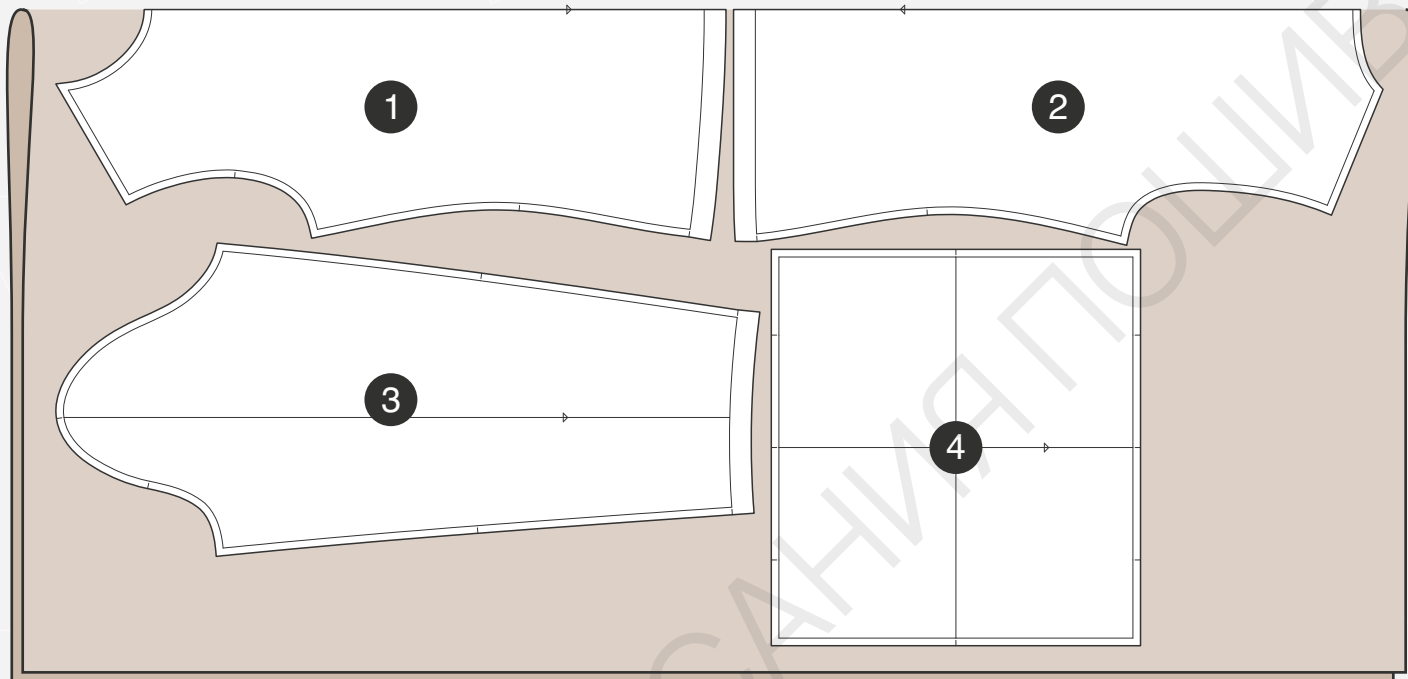


## • ПОДГОТОВКА ТРИКОТАЖА К РАСКРОЮ

Трикотаж необходимо продекатировать при помощи утюга с паром.

• РАСКЛАДКА ДЕТАЛЕЙ КРОЯ ПРИ ШИРИНЕ ТРИКОТАЖА 140 СМ

Сгиб



Кромка

**СПЕЦИФИКАЦИЯ ДЕТАЛЕЙ КРОЯ**

1. Перед - 1 деталь со сгибом,
2. Спинка- 1 деталь со сгибом,
3. Рукав - 2 детали,
4. Воротник-стойка - 1 деталь.

**Важно!** При крое сделать надсечки (надрезы длиной 2-3 мм) по лекалам, а также по центру горловины переда и спинки. Деталь воротника-стойки кроить в один слой.

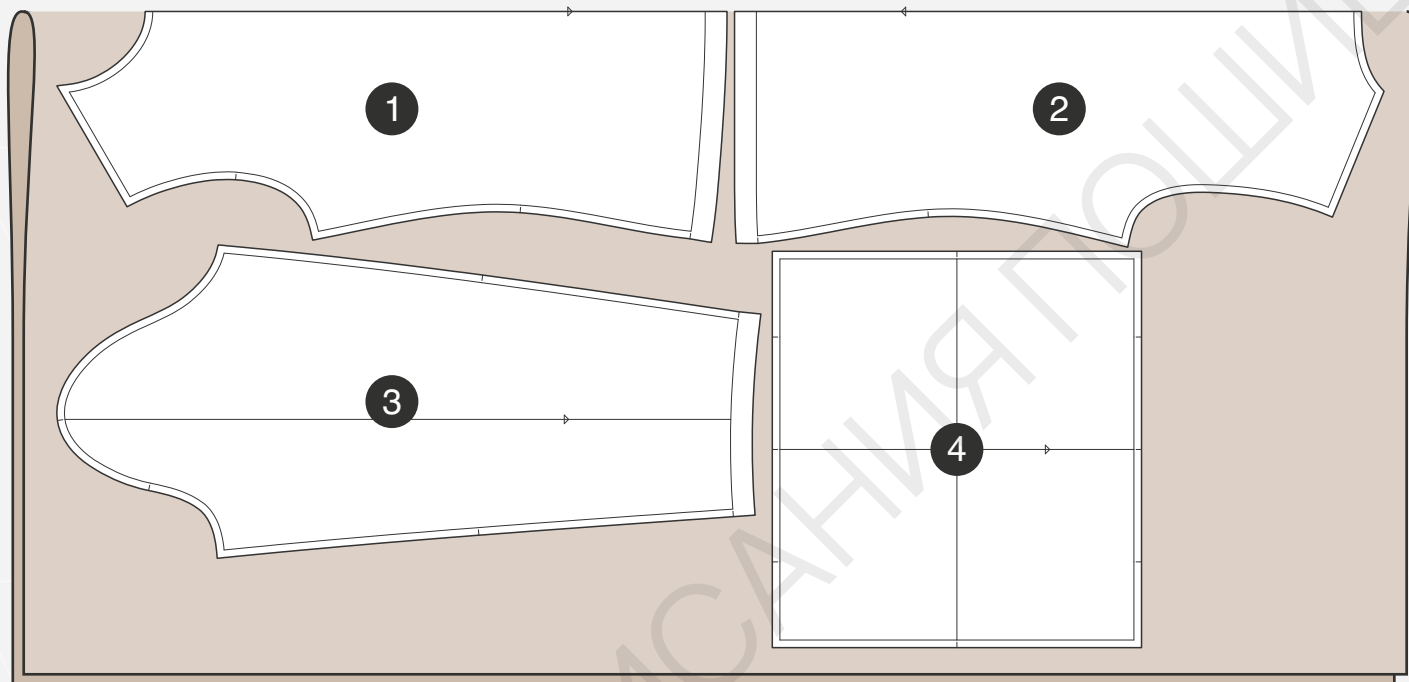
[ЗДЕСЬ ВЫ МОЖЕТЕ ОЗНАКОМИТЬСЯ С ПРАВИЛАМИ РАСКРОЯ](#)





- РАСКЛАДКА ДЕТАЛЕЙ КРОЯ ПРИ ШИРИНЕ ТРИКОТАЖА 120 СМ ДЛЯ ОБХВАТА ГРУДИ ОТ 80 ДО 92 СМ

Сгиб



Кромка

### СПЕЦИФИКАЦИЯ ДЕТАЛЕЙ КРОЯ

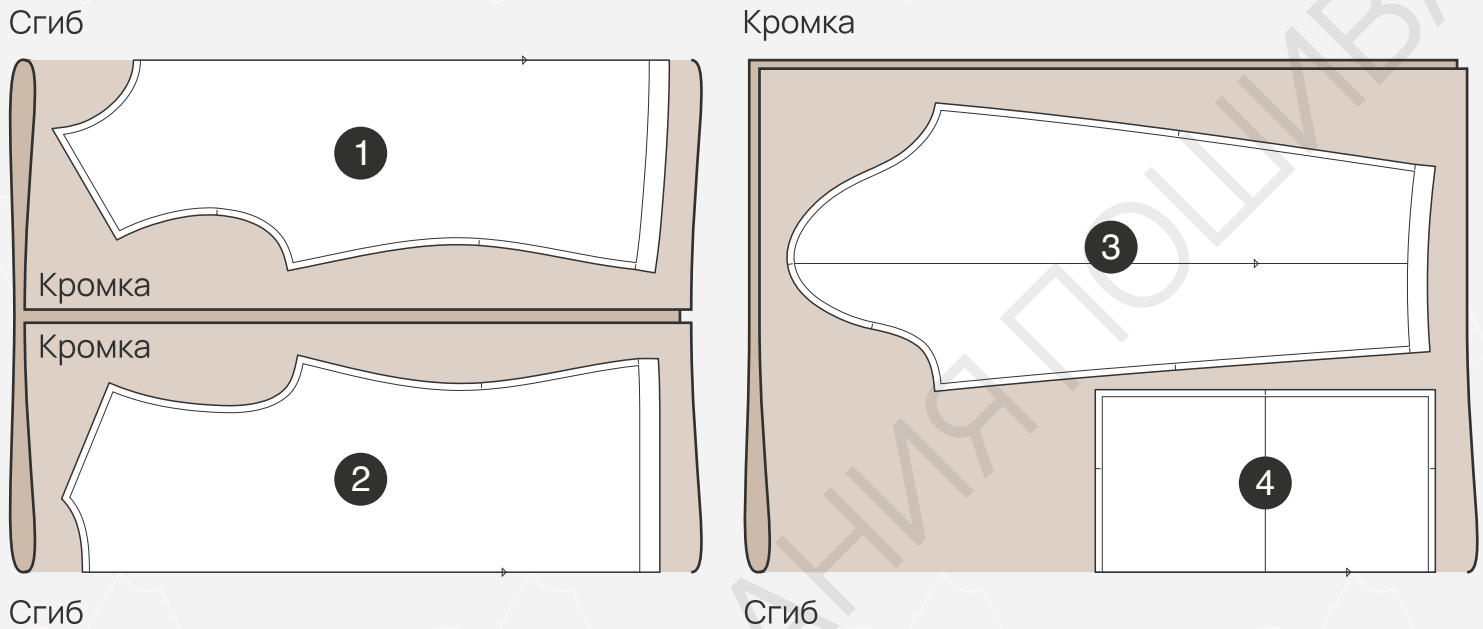
1. Перед - 1 деталь со сгибом,
2. Спинка- 1 деталь со сгибом,
3. Рукав - 2 детали,
4. Воротник-стойка - 1 деталь.

**Важно!** При крое сделать надсечки (надрезы длиной 2-3 мм) по лекалам, а также по центру горловины переда и спинки. Деталь воротника-стойки кроить в один слой.

[ЗДЕСЬ ВЫ МОЖЕТЕ ОЗНАКОМИТЬСЯ С ПРАВИЛАМИ РАСКРОЯ](#)



- РАСКЛАДКА ДЕТАЛЕЙ КРОЯ ПРИ ШИРИНЕ ТРИКОТАЖА 120 СМ ДЛЯ ОБХВАТА ГРУДИ ОТ 96 ДО 108 СМ



### СПЕЦИФИКАЦИЯ ДЕТАЛЕЙ КРОЯ

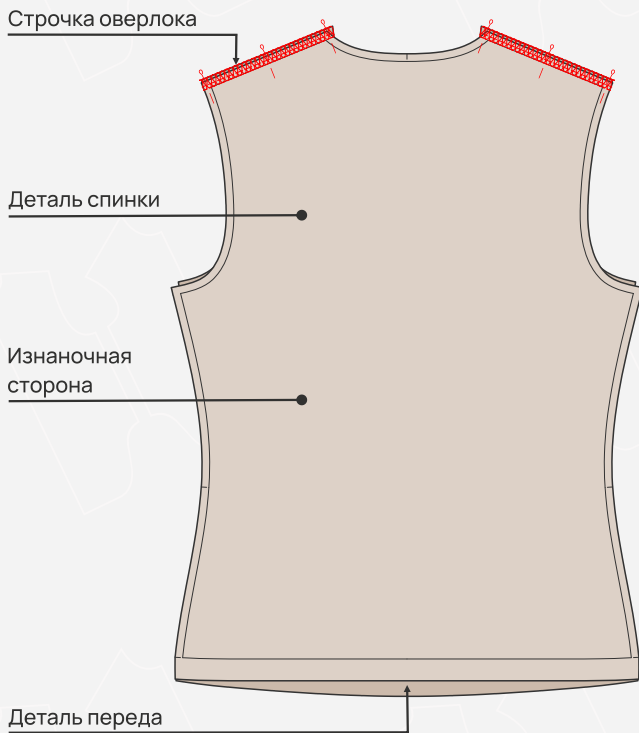
1. Перед - 1 деталь со сгибом,
2. Спинка- 1 деталь со сгибом,
3. Рукав - 2 детали,
4. Воротник-стойка - 1 деталь со сгибом.

**Важно!** При крое сделать надсечки (надрезы длиной 2-3 мм) по лекалам, а также по центру горловины переда и спинки. Деталь воротника-стойки кроить в один слой.

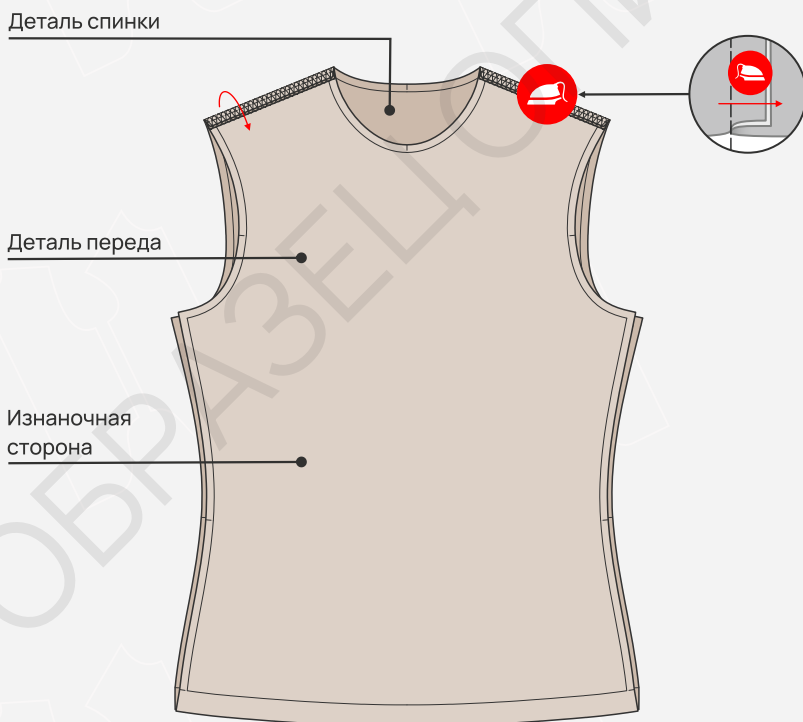
[ЗДЕСЬ ВЫ МОЖЕТЕ ОЗНАКОМИТЬСЯ С ПРАВИЛАМИ РАСКРОЯ](#)



## ОБРАБОТКА ПЛЕЧЕВЫХ ШВОВ



1. Сложить детали переда и спинки лицевыми сторонами друг к другу, уравнивая плечевые срезы, зафиксировать булавками. Стачать на оверлоке плечевые срезы со стороны спинки, убирая булавки.



2. Заутюжить припуски плечевых швов на деталь переда.