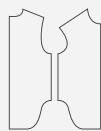


ОПИСАНИЕ ПОШИВА
ПЛАТЬЯ DALE

#helpersew_dale



Helper Sew



Кликните на название главы
для быстрого перехода



- 4 ТЕХНИЧЕСКИЙ РИСУНОК
- 5 ОПИСАНИЕ И ХАРАКТЕРИСТИКИ ИЗДЕЛИЯ
- 7 ПАРАМЕТРЫ ИЗДЕЛИЯ И МОДЕЛИ
- 8 ЧТО НУЖНО ДЛЯ ПОШИВА
- 9 РАСКЛАДКА ДЕТАЛЕЙ КРОЯ
- 12 ДУБЛИРОВАНИЕ ДЕТАЛЕЙ КРОЯ
- 13 ПОШАГОВАЯ ТЕХНОЛОГИЯ ПОШИВА ▼
 - 13 ЗАГОТОВКА СРЕДНЕЙ И БОКОВЫХ ЧАСТЕЙ ПЕРЕДА И СПИНКИ
 - 19 СТАЧИВАНИЕ СРЕДНЕГО ШВА ПЕРЕДА
 - 21 СТАЧИВАНИЕ СРЕДНЕГО ШВА СПИНКИ
 - 23 СТАЧИВАНИЕ РЕЛЬЕФНЫХ ШВОВ ПЕРЕДА И СПИНКИ
 - 26 СТАЧИВАНИЕ БОКОВЫХ ШВОВ
 - 28 СТАЧИВАНИЕ ВЕРХНИХ ШВОВ РУКАВОВ
 - 29 ЗАГОТОВКА ОБТАЧКИ. ОБРАБОТКА ГОРЛОВИНЫ
 - 31 ОБРАБОТКА ЗАСТЕЖКИ
 - 36 ЗАГОТОВКА И ПРИТАЧИВАНИЕ МАНЖЕТ
 - 40 ОБРАБОТКА НИЗА ИЗДЕЛИЯ
 - 41 ЗАГОТОВКА И НАСТРАЧИВАНИЕ ПОЯСА
 - 42 НАМЕЛКА И УСТАНОВКА КНОПОК
 - 43 ОКОНЧАТЕЛЬНАЯ УТЮЖКА

Кликните на название главы
для быстрого перехода

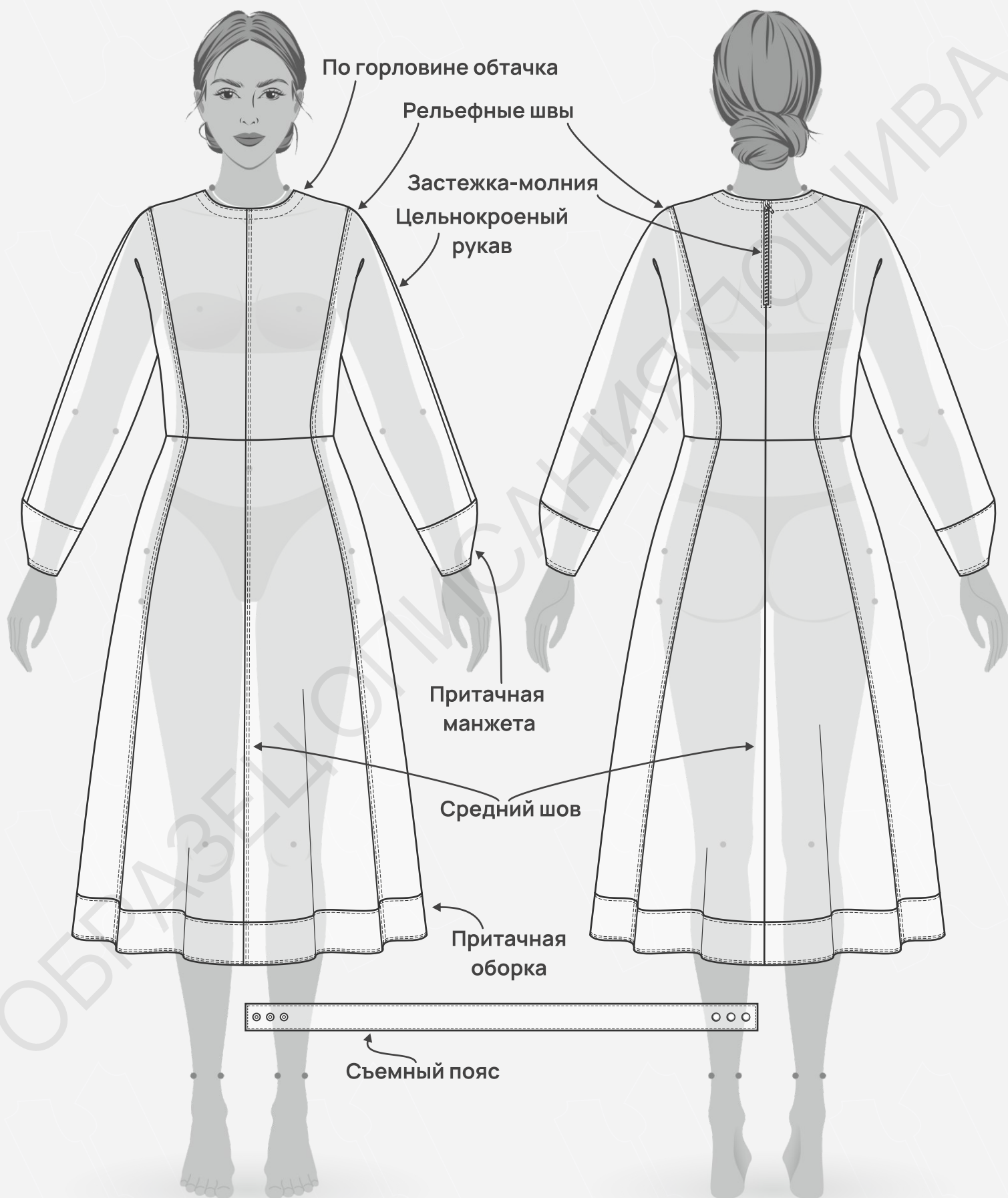


44 УСЛОВНЫЕ ОБОЗНАЧЕНИЯ

45 ПОЛОЖЕНИЕ ОБ АВТОРСКОМ ПРАВЕ. КОНТАКТЫ.



ЖЕЛАЕМ ПРИЯТНОГО ПОШИВА!





● ОПИСАНИЕ МОДЕЛИ

Платье полуприлегающего силуэта отрезное по линии талии, с расклешенной юбкой. Перед и спинка со средним и рельефными швами. Горловина округлой формы, обработана обтачкой. Комбинированный крой рукава с верхним и нижним швами. Притачная манжета шириной 8 см заужена к низу. По низу изделия горизонтальное членение, ширина притачной детали 11 см. В комплекте предлагается пояс шириной 4 см с застежкой на 3 кнопки. По среднему шву переда, рельефам, низу изделия и шву обтачивания манжет двойная отстрочка. По швам притачивания оборок, манжет, по поясу и вдоль молнии на спинке - одинарная. По горловине отстрочка на 2 мм и на 2 см.

Платье сшито из ткани костюмной джинсовой ткани, состав хлопок 100%, плотность 330 гр/м²

● ПРИБАВКИ НА СВОБОДУ ОБЛЕГАНИЯ

- к обхвату груди 16,5 см
- к обхвату талии 15,5 см
- к обхвату бедер 16,5 см
- к обхвату плеча
- для обхвата груди от 80 до 92 см - 15 см
- для обхвата груди от 96 до 108 см - 12 см

● ОСНОВНЫЕ ДЛИНЫ И ШИРИНЫ ИЗДЕЛИЯ

Длина изделия по средней линии спинки

- для роста 152 см - 105 см
- для роста 158 см - 110 см
- для роста 164 см - 115 см
- для роста 170 см - 120 см
- для роста 176 см - 125 см
- для роста 182 см - 130 см

Длина рукава

- для роста 152 см - 63,5 см
- для роста 158 см - 66 см
- для роста 164 см - 68 см



- для роста 170 см - 70 см
- для роста 176 см - 72,5 см
- для роста 182 см - 74,5 см

ОБРАЗЕЦ ОПИСАНИЯ ПОШИВА

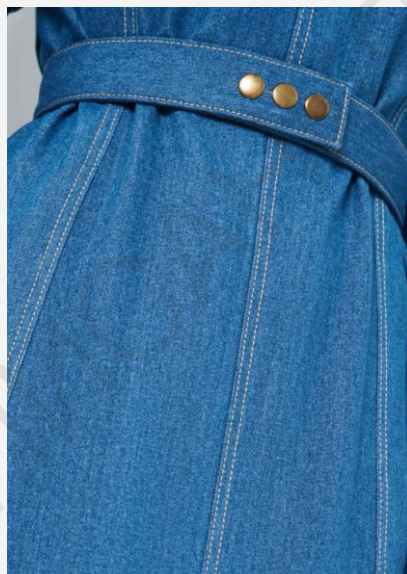
● ПАРАМЕТРЫ МОДЕЛИ (СМ)

	Рост	Обхват груди	Обхват талии	Обхват бёдер
	171	85	61	89

● ПАРАМЕТРЫ ИЗДЕЛИЯ

Обхват груди (см) - **84**

Рост (см) - **170**





● ЧТО НУЖНО ДЛЯ ПОШИВА

Выкройка, ткань, нитки (4 катушки), отделочные нитки (1 катушка), дублерин (50 см), долевая клеевая кромка (ширина 1,5 см - 50 см), молния (длина 20 см), кнопки (диаметр 1,2 см - 3 шт), обычная швейная машина, лапка для притачивания тесьмы-молнии, оверлок, утюг с паром.

Для пошива подойдут различные виды костюмной ткани плотные, формоустойчивые - деним, твил.

По составу материал может быть с содержанием натуральных (хлопок), искусственных (вискоза), синтетических волокон (полиэстер, эластан) или смешанных (вискоза и полиэстер, хлопок и лайкра).

Плотность ткани 250 - 400 гр/м².

● РАСХОД ТКАНИ ПРИ ШИРИНЕ 150 СМ

Для обхвата груди от 80 до 88 см

- для роста от 152 до 158 см - 215 см
- для роста от 164 до 170 см - 225 см
- для роста от 176 до 182 см - 240 см

Для обхвата груди от 92 до 100 см

- для роста от 152 до 158 см - 230 см
- для роста от 164 до 170 см - 240 см
- для роста от 176 до 182 см - 255 см

Для обхвата груди от 104 до 108 см

- для роста от 152 до 158 см - 235 см
- для роста от 164 до 170 см - 250 см
- для роста от 176 до 182 см - 265 см

- Как напечатать и склеить выкройку

- Как подготовить выкройки к раскрою

- Правила раскроя



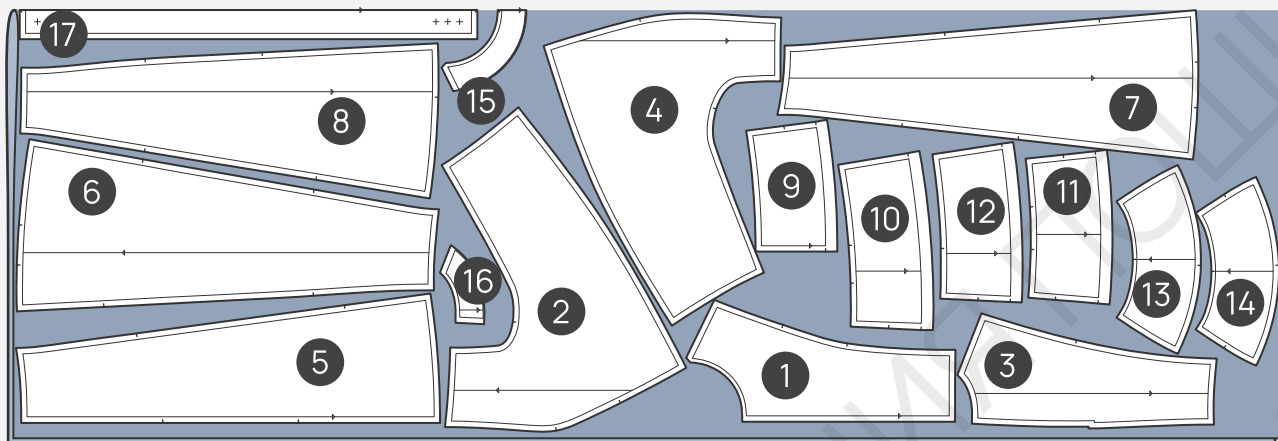
● ПОДГОТОВКА ТКАНИ К РАСКРОЮ

Ткань необходимо продекатировать при помощи утюга с паром.



● РАСКЛАДКА ДЕТАЛЕЙ КРОЯ ДЛЯ ОБХВАТА ГРУДИ ОТ 80 ДО 88 СМ

Сгиб



Кромка

СПЕЦИФИКАЦИЯ ДЕТАЛЕЙ КРОЯ

1. Верхняя часть переда - 2 детали,
2. Боковая верхняя часть переда - 2 детали,
3. Верхняя часть спинки - 2 детали,
4. Боковая верхняя часть спинки - 2 детали,
5. Нижняя часть переда - 2 детали,
6. Боковая нижняя часть переда - 2 детали,
7. Нижняя часть спинки - 2 детали,
8. Боковая нижняя часть спинки - 2 детали,
9. Оборка нижней части переда - 2 детали,
10. Оборка боковой нижней части переда - 2 детали,
11. Оборка нижней части спинки - 2 детали,
12. Оборка боковой нижней части спинки - 2 детали,
13. Верхняя манжета - 2 детали,
14. Нижняя манжета - 2 детали,
15. Обтачка горловины переда - 1 деталь со сгибом,
16. Обтачка горловины спинки - 2 детали,
17. Пояс - 1 деталь со сгибом.

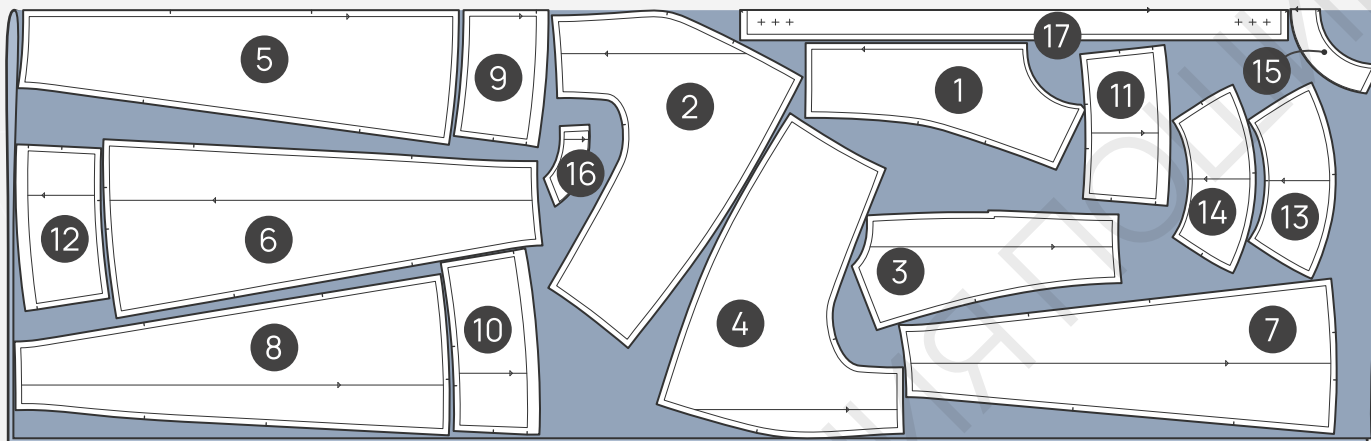
Здесь вы можете ознакомиться с правилами раскроя





● РАСКЛАДКА ДЕТАЛЕЙ КРОЯ ДЛЯ ОБХВАТА ГРУДИ ОТ 92 ДО 100 СМ

Сгиб



Кромка

СПЕЦИФИКАЦИЯ ДЕТАЛЕЙ КРОЯ

1. Верхняя часть переда - 2 детали,
2. Боковая верхняя часть переда - 2 детали,
3. Верхняя часть спинки - 2 детали,
4. Боковая верхняя часть спинки - 2 детали,
5. Нижняя часть переда - 2 детали,
6. Боковая нижняя часть переда - 2 детали,
7. Нижняя часть спинки - 2 детали,
8. Боковая нижняя часть спинки - 2 детали,
9. Оборка нижней части переда - 2 детали,
10. Оборка боковой нижней части переда - 2 детали,
11. Оборка нижней части спинки - 2 детали,
12. Оборка боковой нижней части спинки - 2 детали,
13. Верхняя манжета - 2 детали,
14. Нижняя манжета - 2 детали,
15. Обтачка горловины переда - 1 деталь со сгибом,
16. Обтачка горловины спинки - 2 детали,
17. Пояс - 1 деталь со сгибом.

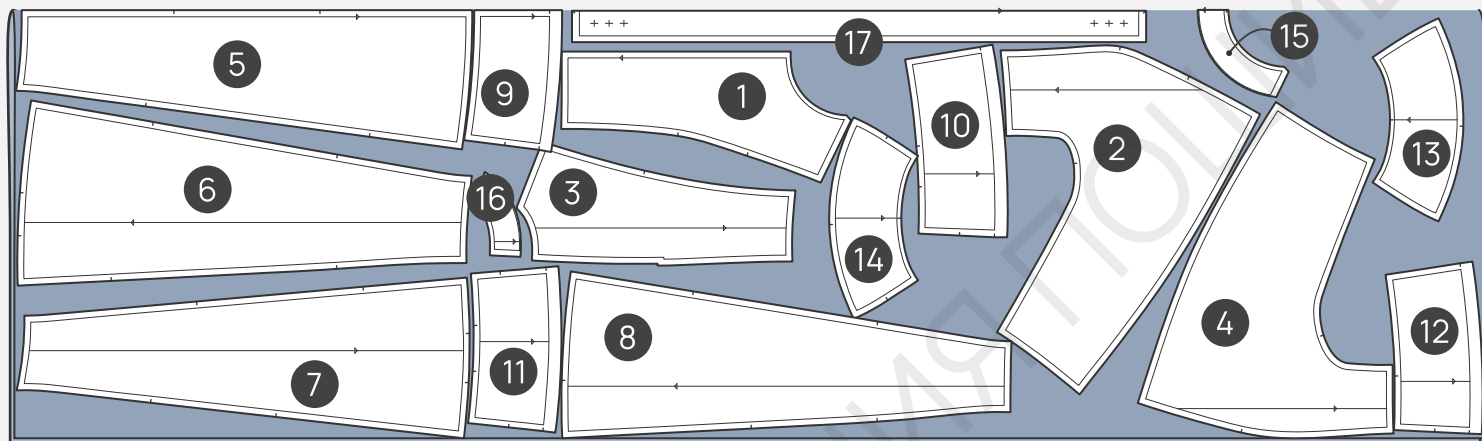
Здесь вы можете ознакомиться с правилами раскроя





● РАСКЛАДКА ДЕТАЛЕЙ КРОЯ ДЛЯ ОБХВАТА ГРУДИ ОТ 104 ДО 108 СМ

Сгиб



Кромка

СПЕЦИФИКАЦИЯ ДЕТАЛЕЙ КРОЯ

1. Верхняя часть переда - 2 детали,
2. Боковая верхняя часть переда - 2 детали,
3. Верхняя часть спинки - 2 детали,
4. Боковая верхняя часть спинки - 2 детали,
5. Нижняя часть переда - 2 детали,
6. Боковая нижняя часть переда - 2 детали,
7. Нижняя часть спинки - 2 детали,
8. Боковая нижняя часть спинки - 2 детали,
9. Оборка нижней части переда - 2 детали,
10. Оборка боковой нижней части переда - 2 детали,
11. Оборка нижней части спинки - 2 детали,
12. Оборка боковой нижней части спинки - 2 детали,
13. Верхняя манжета - 2 детали,
14. Нижняя манжета - 2 детали,
15. Обтачка горловины переда - 1 деталь со сгибом,
16. Обтачка горловины спинки - 2 детали,
17. Пояс - 1 деталь со сгибом.

Здесь вы можете ознакомиться с правилами раскроя



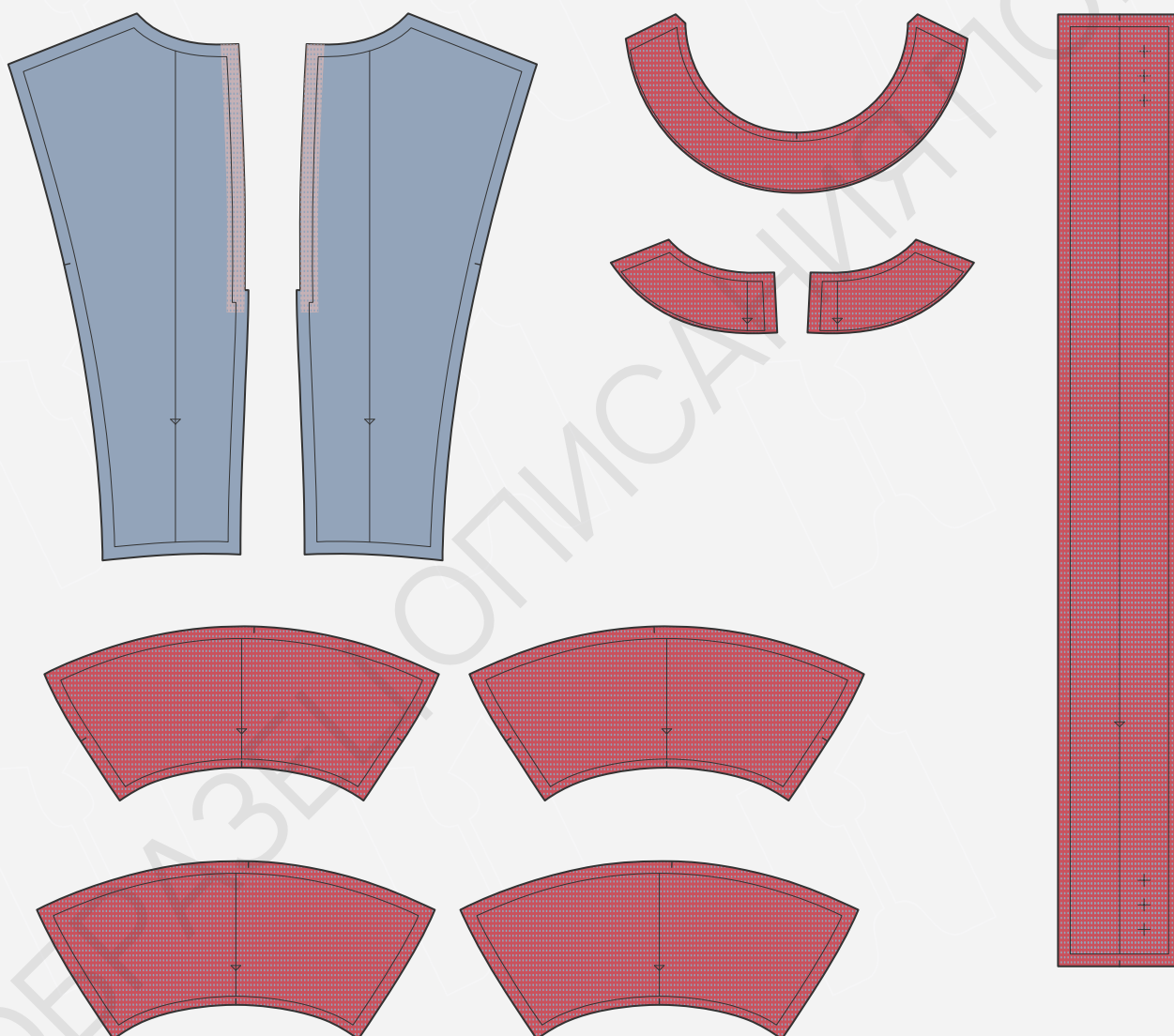
- Продублировать полностью обтачки горловины спинки, обтачку горловины переда, манжеты, пояс. Проклеить долевой клеевой кромкой припуск под молнию, заходя за нижнюю границу рамки на 1 см.



Дублерин средней плотности



Долевая клеевая кромка ширина 1,5 см





ЗАГОТОВКА СРЕДНЕЙ И БОКОВЫХ ЧАСТЕЙ ПЕРЕДА И СПИНКИ

- 1. Заготовить среднюю часть переда. Притачать верхнюю часть переда к нижней. Уложить детали лицевыми сторонами внутрь, уровнять срезы. Проложить строчку на расстоянии 1 см от среза.
- 2. Обработать на оверлоке шов стачивания верхней и нижних частей переда по детали нижней части.
- 3. Заутюжить шов, направляя припуски на верхнюю часть.

