



Helper Sew



# ОПИСАНИЕ ПОШИВА ЖИЛЕТА MONTANA

#HELPERSEW\_MONTANA

КЛИКНИТЕ НА НАЗВАНИЕ ГЛАВЫ ДЛЯ БЫСТРОГО ПРЕХОДА



- 3** ТЕХНИЧЕСКИЙ РИСУНОК
- 4** ОПИСАНИЕ И ХАРАКТЕРИСТИКИ ИЗДЕЛИЯ
- 5** ПАРАМЕТРЫ ИЗДЕЛИЯ И МОДЕЛИ
- 6** ЧТО НУЖНО ДЛЯ ПОШИВА
- 7** РАСКЛАДКА ДЕТАЛЕЙ КРОЯ
- 8** ДУБЛИРОВАНИЕ ДЕТАЛЕЙ КРОЯ
- 9** ПОШАГОВАЯ ТЕХНОЛОГИЯ ПОШИВА ▼
  - 9 ОБРАБОТКА КАПЮШОНА
  - 14 ОБРАБОТКА ПЛЕЧЕВЫХ ШВОВ
  - 15 ОБРАБОТКА ПРОЙМ
  - 19 ОБРАБОТКА БОКОВЫХ ШВОВ
  - 22 ОБРАБОТКА ОБТАЧКИ НИЗА
  - 23 ОБРАБОТКА НИЗА ИЗДЕЛИЯ
  - 25 ВТАЧИВАНИЕ КАПЮШОНА
  - 27 ЗАГОТОВКА ШНУРА
- 28** УСЛОВНЫЕ ОБОЗНАЧЕНИЯ
- 29** ПОЛОЖЕНИЕ ОБ АВТОРСКОМ ПРАВЕ. КОНТАКТЫ.



- **ОПИСАНИЕ МОДЕЛИ**

Жилет большого объема, со спущенной линией плеча, с удлиненным окатом, подвернутым внутрь и зафиксированным закрепкой в зоне плечевого шва. Срез проймы обработан на плоскошовной машине. Капюшон полностью цельнокроенный, с кулиской. В кулиску продет шнур.

Низ изделия фигурный. По горловине отделочная строчка.

Жилет сшит из футера трехниточного с начесом, состав 80% хлопок, 20% полиэстер, плотность 320 гр/м<sup>2</sup>.

- **ПРИБАВКИ НА СВОБОДУ ОБЛЕГАНИЯ**

- к обхвату груди 42 см
- к обхвату талии 54 см
- к обхвату бёдер 23,5 см

- **ДЛИНЫ И ШИРИНЫ ИЗДЕЛИЯ**


**Длина изделия по средней линии спинки**

- для роста 152 см - 68,1 см
- для роста 158 см - 70,5 см
- для роста 164 см - 72,9 см
- для роста 170 см - 75,3 см
- для роста 176 см - 77,7 см
- для роста 182 см - 80,1 см

**Длина плеча до перегиба по пройме**

- для обхвата груди 80 см - 22,3 см
- для обхвата груди 84 см - 22,5 см
- для обхвата груди 88 см - 22,7 см
- для обхвата груди 92 см - 22,9 см
- для обхвата груди 96 см - 23,1 см
- для обхвата груди 100 см - 23,3 см
- для обхвата груди 104 см - 23,5 см
- для обхвата груди 108 см - 23,7 см

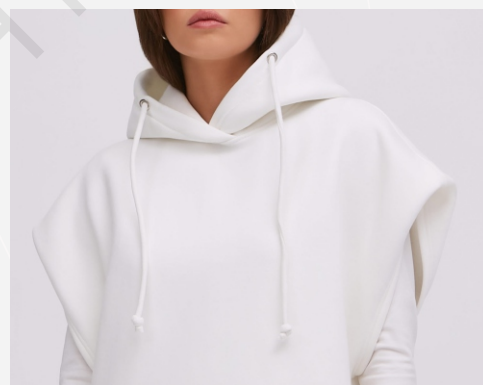
• ПАРАМЕТРЫ МОДЕЛИ (СМ)

	РОСТ	ОБХВАТ ГРУДИ	ОБХВАТ ТАЛИИ	ОБХВАТ БЁДЕР
	164	86	66	92

• ПАРАМЕТРЫ ИЗДЕЛИЯ

ОБХВАТ ГРУДИ (СМ) - 84

РОСТ (СМ) - 164



- **ЧТО НУЖНО ДЛЯ ПОШИВА**

Выкройка, трикотаж основной, дублерин для трикотажа (30 см), киперная лента (40 см), нитки (5 катушек), прямострочная швейная машина, оверлок, утюг с паром, люверсы (2 штуки), пресс для установки фурнитуры.

Для пошива подойдет трикотаж - футер двухниточный, трехниточный петельный или с начесом. Плотность трикотажа 280 - 420 гр/м<sup>2</sup>.

- **РАСХОД ТРИКОТАЖА ПРИ ШИРИНЕ 180 СМ**

- для роста от 152 до 158 см - 165 см

- для роста от 164 до 170 см - 175 см

- для роста от 176 до 182 см - 185 см

- **ПОДГОТОВКА ТРИКОТАЖА К РАСКРОЮ**

Трикотаж необходимо продекатировать при помощи утюга с паром.

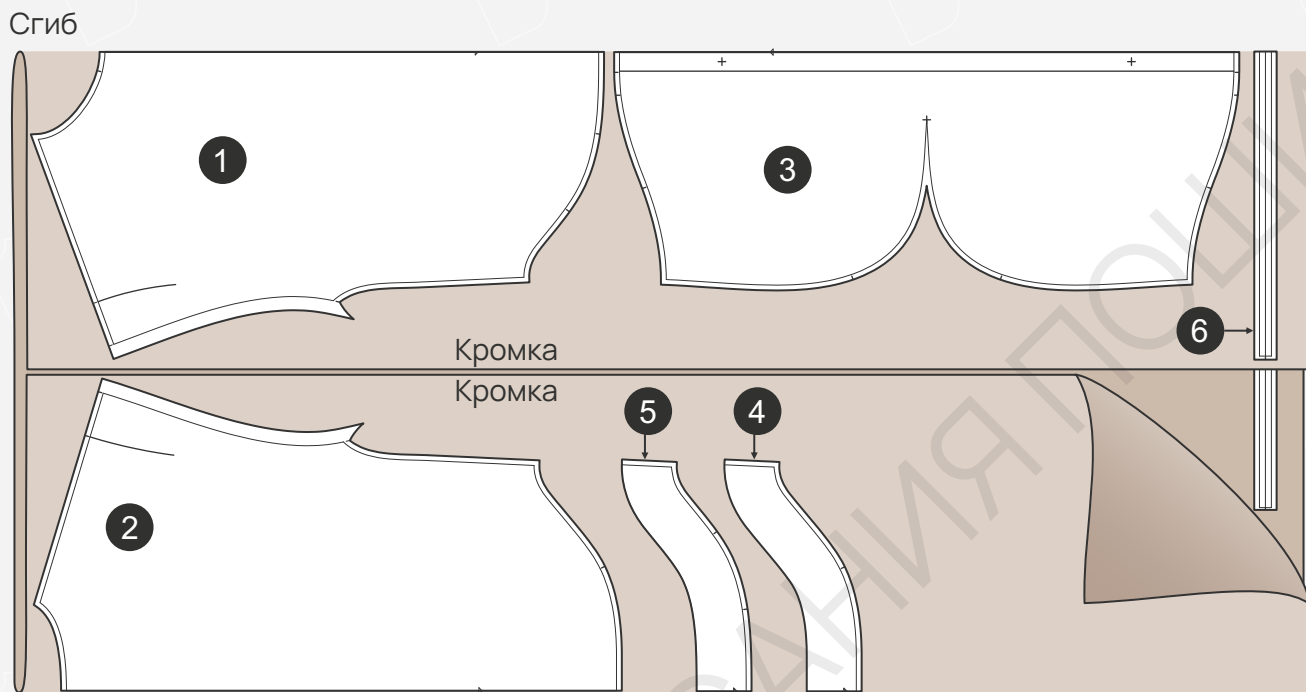
[КАК НАПЕЧАТАТЬ И СКЛЕИТЬ ВЫКРОЙКУ](#)

[КАК ПОДГОТОВИТЬ ВЫКРОЙКИ К РАСКРОЮ](#)

[ПРАВИЛА РАСКРОЯ](#)



• РАСКЛАДКА ДЕТАЛЕЙ КРОЯ



СПЕЦИФИКАЦИЯ ДЕТАЛЕЙ КРОЯ

1. Перед - 1 деталь со сгибом,
2. Спинка - 1 деталь со сгибом,
3. Капюшон - 1 деталь со сгибом,
4. Обтачка нижнего среза спинки - 1 деталь со сгибом,
5. Обтачка нижнего среза переда - 1 деталь со сгибом,
6. Шнур - 1 деталь.

Важно! Деталь шнура кроить в один слой (отразить лекало зеркально по линии сгиба)

[ЗДЕСЬ ВЫ МОЖЕТЕ ОЗНАКОМИТЬСЯ С ПРАВИЛАМИ РАСКРОЯ](#)



- Продублировать дублирином для трикотажа обтачки нижних срезов переда и спинки. Ориентируясь на лекало, продублировать дублирином места расположения люверсов на внешней части капюшона с изнаночной стороны.



Дублирин средней плотности

