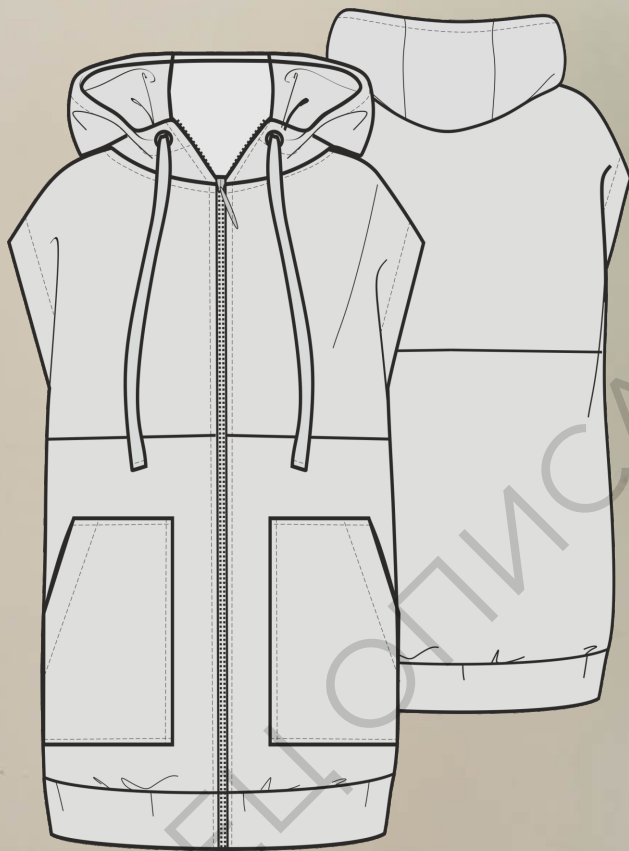




helpersew

выкройки | материалы | инструменты



ОПИСАНИЕ ПОШИВА

ЖИЛЕТ МІА



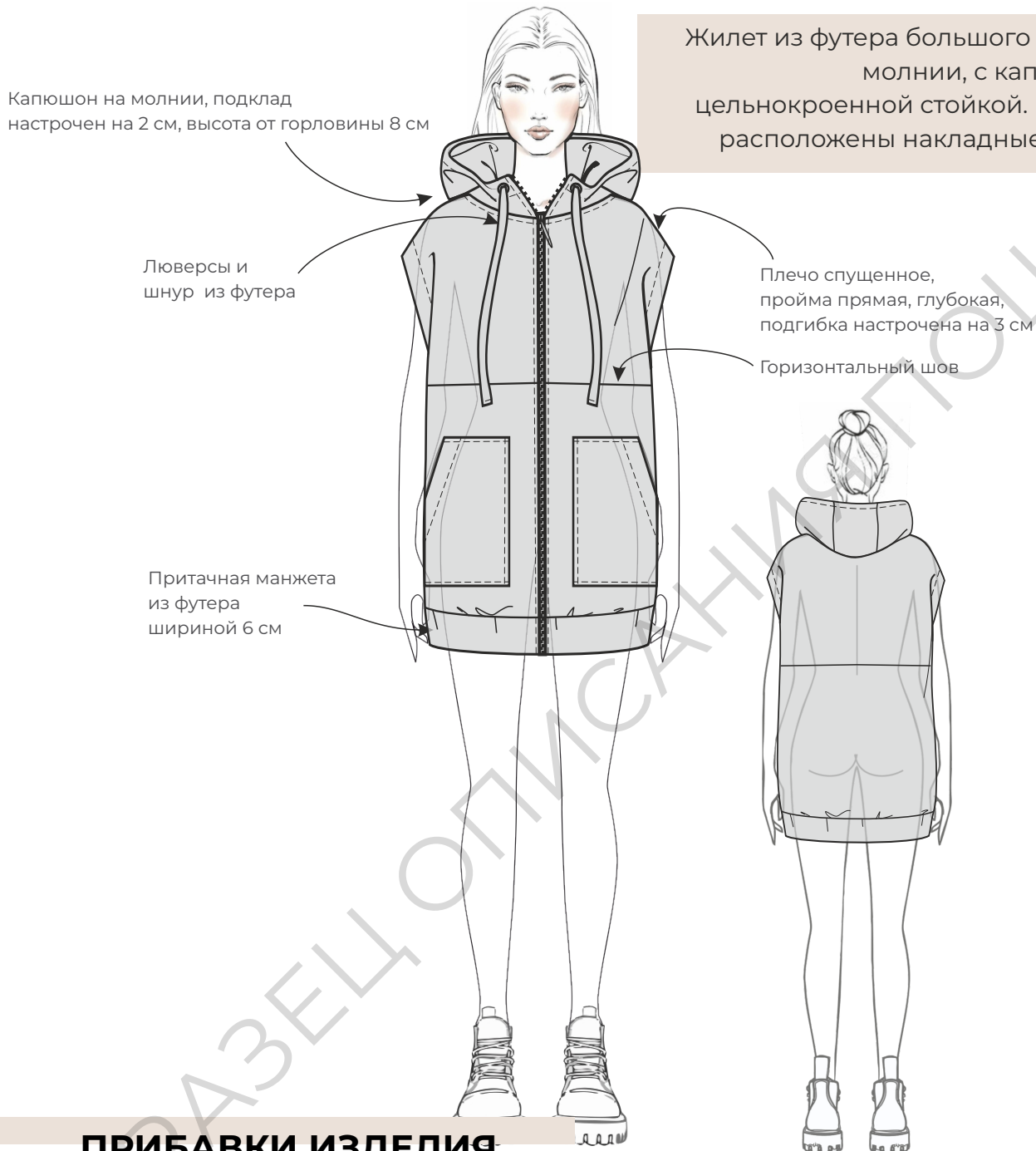
helpersew

выкройки | материалы | инструменты

ОГЛАВЛЕНИЕ

- 3** Технический рисунок с подробным описанием деталей изделия.
Прибавки изделия.
Основные длины изделия.
- 4** Детальные фотографии изделия.
- 5** Что нужно для пошива.
Выбор ткани, фурнитуры и вспомогательных материалов.
Расход ткани. Подготовка ткани к раскрою.
- 6** Раскладка деталей кроя из основного трикотажа. Раскладка деталей кроя из кашкорсе.
- 7** Схема дублирования деталей кроя.
- 8-21** Пошаговая технология пошива.
- 22** Таблица размерных признаков.
- 23** Положение об авторском праве.
Контакты.

ТЕХНИЧЕСКИЙ РИСУНОК



ПРИБАВКИ ИЗДЕЛИЯ

Прибавка по груди	29 см
Прибавка по бедрам	23 см

ОСНОВНЫЕ ДЛИНЫ

	158	164	170	176
Длина жилета по средней линии спинки	77,5	77,5	81,5	81,5



ОБЩИЙ ВИД



КАПЮШОН



СПИНКА



КАРМАН

ЧТО НУЖНО ДЛЯ ПОШИВА

- Выкройка
- Трикотаж
- 5 катушек ниток
- Тракторная молния длиной 75 см для роста 158 - 164 см, длиной 80 см для роста 170 - 176 см
- Клеевая кромка по косой - 2 метра
- Люверсы, диаметром 8 мм - 2 шт
- Швейная машина
- Оверлок
- Утюг с паром
- Иглы для трикотажа #80

ПОДГОТОВКА ТРИКОТАЖА К ПОШИВУ

Футер и кашкорсе необходимо продекатировать при помощи утюга с паром.

РАСХОД ТРИКОТАЖА

Для пошива подойдет футер 3х ниточный с начесом или петельный, кашкорсе для пояса.

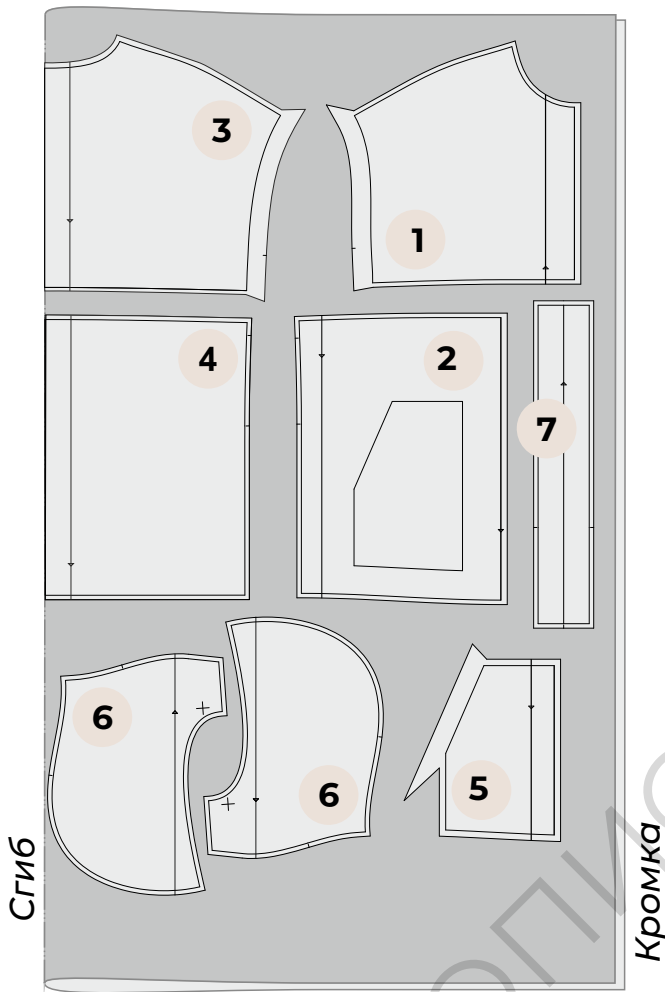
Расход трикотажа при ширине 180 см:

- 135 см для всех ростов и обхватов груди;
- 15 см кашкорсе.

ПОЛЕЗНЫЕ ССЫЛКИ:

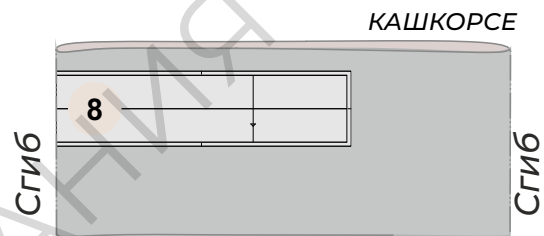
- Как напечатать и склеить выкройку ([ссылка](#))
- Как подготовить выкройки к раскрою ([ссылка](#))
- Правила раскроя ([ссылка](#))

РАСКЛАДКА ДЕТАЛЕЙ КРОЯ

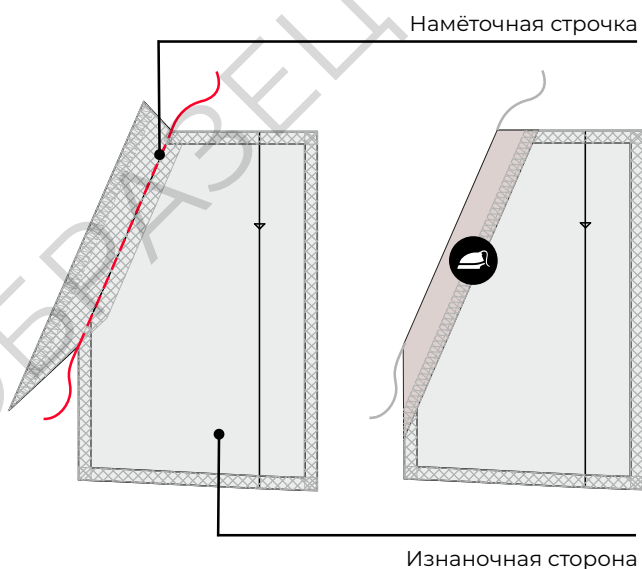
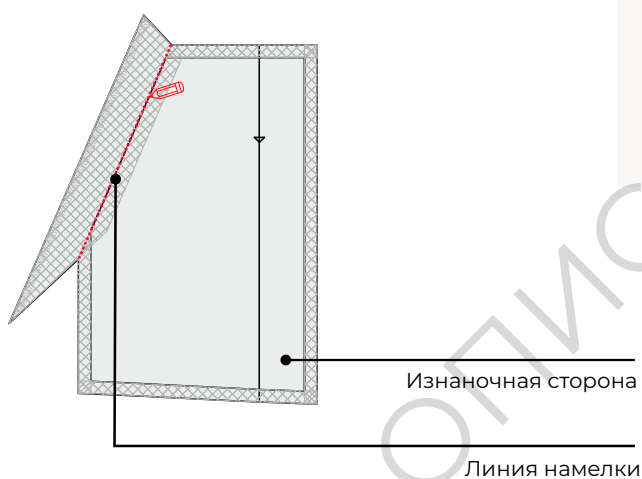
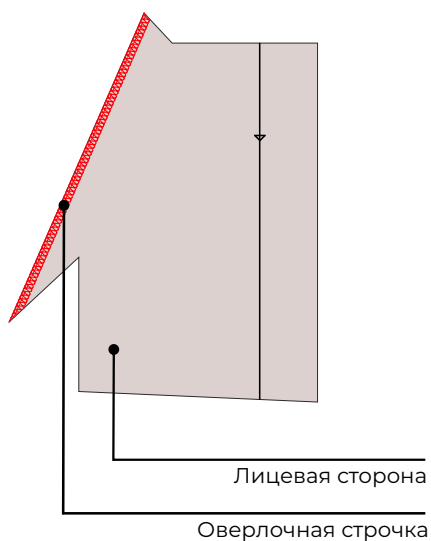


Спецификация деталей кроя:

1. Верхняя часть переда - 2 детали;
2. Нижняя часть переда- 2 детали;
3. Верхняя часть спинки- 1 деталь со сгибом;
4. Нижняя часть спинки- 1 деталь со сгибом;
5. Накладной карман- 2 детали;
6. Капюшон- 4 детали;
7. Средняя часть капюшона- 2 детали;
8. Притачной пояс (выкройку согнуть пополам)- 1 деталь.



ТЕХНОЛОГИЯ ПОШИВА

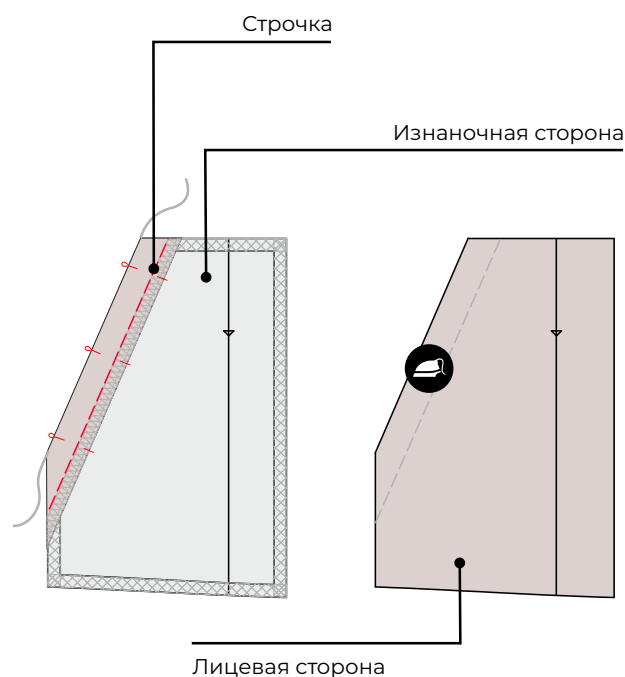


ПОДГОТОВКА К СБОРКЕ ИЗДЕЛИЯ

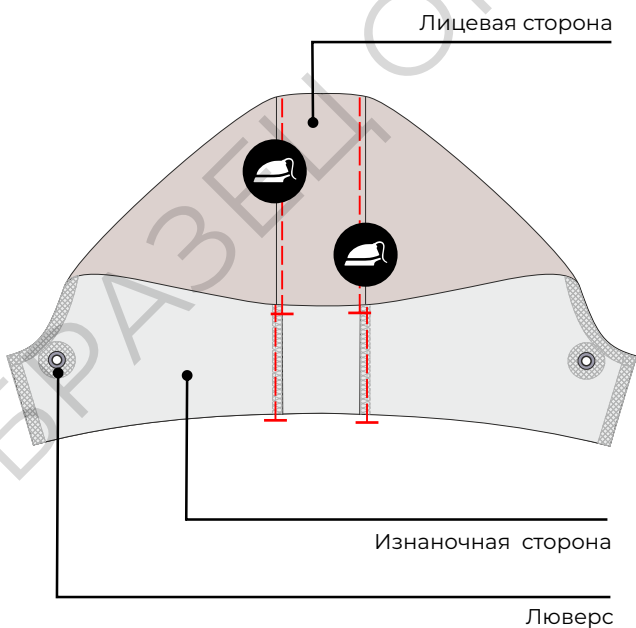
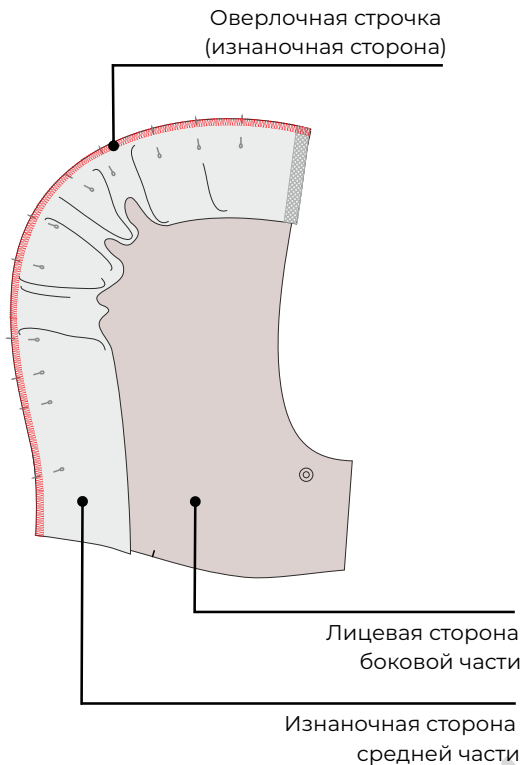
1. С лицевой стороны деталей карманов обмётываем на оверлоке срезы припусков.

2. С изнаночной стороны деталей карманов наносим линию намелки перегиба припуска входа в карман и прокладываем временную намёточную строчку вдоль неё. Отгибаем припуск и заутюживаем.

3. Фиксируем булавками область перегиба припуска и прокладываем строчку в край строчки оверлока. Стутюживаем.



ТЕХНОЛОГИЯ ПОШИВА



СБОРКА ИЗДЕЛИЯ

16. Стачиваем детали капюшона - боковые части с центральной частью. Соединяем боковые и среднюю часть капюшона лицевыми сторонами друг к другу. Совмещаем срезы, края и надсечки. Фиксируем булавками и стачиваем на оверлоке со стороны боковой части капюшона.

17. Припуски швов заутюживаем в сторону средней части капюшона и прокладываем отделочную строчку шириной 5 мм. Устанавливаем люверсы.

Нижнюю часть капюшона собираем аналогично верхней, но стачиваем с боковых сторон деталей. Припуски швов заутюживаем в сторону боковых деталей капюшона и прокладываем отделочную строчку.

Отутюживаем все швы.

ПОЛЕЗНАЯ ССЫЛКА:

- Как установить люверсы ([ссылка будет доступна после покупки выкройки](#))

РАЗМЕРНАЯ СЕТКА

Основные размерные признаки (рост 158-176)

Обхват груди	80	84	88	92	96	100	104
Обхват талии	59,8	63,8	67,8	71,8	75,8	79,8	83,8
Обхват бедер	86	90	94	98	102	106	110
Обхват плеча	24,6	26	27,4	28,8	30,2	31,6	33

Размерные признаки переменные от значения роста

Рост Обхват груди	80	84	88	92	96	100	104
---------------------	----	----	----	----	----	-----	-----

Длина руки

158	53,2	53,4	53,6	53,8	54	54,2	54,4
164	55,4	55,6	55,8	56	56,2	56,4	56,6
170	57,6	57,8	58	58,2	58,4	58,6	58,8
176	59,8	60	60,2	60,4	60,6	60,8	61

Длина плечевого ската

158	12,6	12,7	12,8	12,9	13	13,1	13,2
164	12,9	13	13,1	13,2	13,3	13,4	13,5
170	13,2	13,3	13,4	13,5	13,6	13,7	13,8
176	13,5	13,6	13,7	13,8	13,9	14	14,1

Расстояние от линии талии сзади до точки основания шеи сбоку

158	41,4	41,6	41,8	42	42,2	42,4	42,6
164	42,5	42,7	42,9	43,1	43,3	43,5	43,7
170	43,6	43,8	44	44,2	44,4	44,6	44,8
176	44,7	44,9	45,1	45,3	45,5	45,7	45,9

Расстояние от точки основания шеи сбоку до линии обхвата талии спереди (длина талии спереди)

158	41	41,7	42,4	43,1	43,8	44,5	45,2
164	42	42,7	43,4	44,1	44,8	45,5	46,2
170	43	43,7	44,4	45,1	45,8	46,5	47,2
176	44	44,7	45,4	46,1	46,8	47,5	48,2

Расстояние от точки основания шеи сбоку до сосковой точки (высота груди)

158	24,6	25,5	26,4	27,3	28,2	29,1	30
164	25	25,9	26,8	27,7	28,6	29,5	30,4
170	25,4	26,3	27,2	28,1	29	29,9	30,8
176	25,8	26,7	27,6	28,5	29,4	30,3	31,2



helpersew

выкройки | материалы | инструменты

КОНТАКТЫ

Вся информация предоставленная в данном руководстве к пошиву является объектом авторского права и предоставляется покупателям для личного пользования. Перепродажа запрещена и преследуется по закону.

Email: sale@helpersew.com

Instagram direct - [@helpersew](https://www.instagram.com/helpersew)

Telegram - [@helpersew](https://www.telegram.com/@helpersew)

W/A 89137759638

WWW.HELPERSEW.COM