



ОПИСАНИЕ ПОШИВА ЖИЛЕТА HUTTON

#HELPERSEW_HUTTON

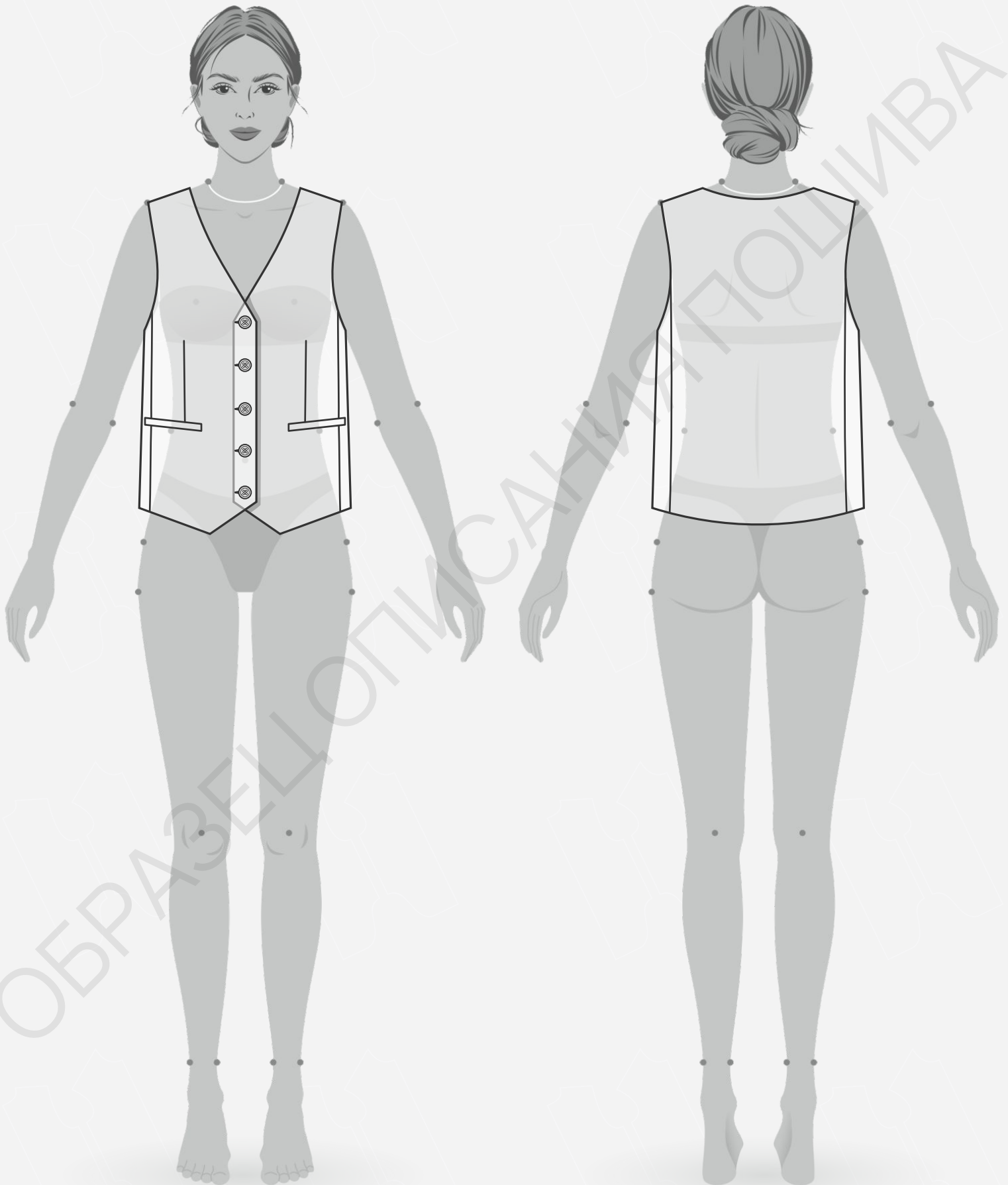
КЛИКНИТЕ НА НАЗВАНИЕ ГЛАВЫ ДЛЯ БЫСТРОГО ПРЕХОДА



- 3 ТЕХНИЧЕСКИЙ РИСУНОК**
- 4 ОПИСАНИЕ И ХАРАКТЕРИСТИКИ ИЗДЕЛИЯ**
- 5 ПАРАМЕТРЫ ИЗДЕЛИЯ И МОДЕЛИ**
- 6 ЧТО НУЖНО ДЛЯ ПОШИВА**
- 7 РАСКЛАДКА ДЕТАЛЕЙ КРОЯ**
- 9 ДУБЛИРОВАНИЕ ДЕТАЛЕЙ КРОЯ**
- 11 ПОШАГОВАЯ ТЕХНОЛОГИЯ ПОШИВА ▼**
 - 11 ОБРАБОТКА РЕЛЬЕФНЫХ ШВОВ И ВЫТАЧЕК ПЕРЕДА
 - 15 ОБРАБОТКА КАРМАНА
 - 21 ОБРАБОТКА РЕЛЬЕФНЫХ ШВОВ СПИНКИ
 - 22 ОБРАБОТКА ПЛЕЧЕВЫХ ШВОВ ИЗДЕЛИЯ
 - 23 ОБРАБОТКА ПОДКЛАДКИ
 - 30 СОЕДИНЕНИЕ ИЗДЕЛИЯ С ПОДКЛАДКОЙ ПО ГОРЛОВИНЕ И БОРТУ
 - 34 ОБРАБОТКА ПРОЙМ ПОДКЛАДКОЙ
 - 36 ОБРАБОТКА НИЗА ИЗДЕЛИЯ
 - 38 ОКОНЧАТЕЛЬНАЯ ОБРАБОТКА
- 39 УСЛОВНЫЕ ОБОЗНАЧЕНИЯ**
- 40 ПОЛОЖЕНИЕ ОБ АВТОРСКОМ ПРАВЕ. КОНТАКТЫ.**



ЖЕЛАЕМ ПРИЯТНОГО ПОШИВА!



- **ОПИСАНИЕ МОДЕЛИ**

Жилет прямого силуэта с центральной застежкой на 5 прорезных петель и 5 пуговиц. Жилет с отрезным бочком. Перед с талиевой вытачкой и прорезным карманом с листочкой. Низ переда фигурный с уголком. Жилет полностью на притачной подкладке.

Жилет сшит из плательной ткани, состав 30% лен, 70% вискоза, плотность 150 гр/м².
В качестве подкладки использован батист, состав 100% хлопок, плотность 70 гр/м².

- **ПРИБАВКИ НА СВОБОДУ ОБЛЕГАНИЯ**

- к обхвату груди 9 см
- к обхвату бедер 11 см

- **ДЛИНЫ И ШИРИНЫ ИЗДЕЛИЯ**

Длина изделия посередине спинки

- для роста 152 см - 44,5 см
- для роста 158 см - 46,2 см
- для роста 164 см - 47,8 см
- для роста 170 см - 49,4 см
- для роста 176 см - 51 см
- для роста 182 см - 52,6 см

• ПАРАМЕТРЫ МОДЕЛИ (СМ)

	РОСТ	ОБХВАТ ГРУДИ	ОБХВАТ ТАЛИИ	ОБХВАТ БЁДЕР
	164	86	66	92

• ПАРАМЕТРЫ ИЗДЕЛИЯ

ОБХВАТ ГРУДИ (СМ) - 88

РОСТ (СМ) - 164



• ЧТО НУЖНО ДЛЯ ПОШИВА

Выкройка, основная ткань, подкладочная ткань, нитки (1 катушка), дублерин средней плотности (80 см), косая клеевая кромка (ширина 1 см - 2,4 м), долевая клеевая кромка (ширина 1,5 см - 1,8 м), пуговицы (диаметр 2 см - 5 шт), прямострочная швейная машина, утюг с паром.

Для пошива подойдут костюмные или платьевые ткани, умеренно плотные, хорошо держащие форму - костюмный хлопок, лён, вискоза, джинсовые ткани. По составу материал может быть из натуральных (хлопок, лен), искусственных (вискоза) или смешанных волокон (лен и вискоза, полиэстер и вискоза, хлопок и полиэстер).

Плотность ткани 100 - 250 гр/м².

Для подкладки подойдут легкие платьевые или сорочечные ткани - бязь, сатин, перкаль, саржа, батист - из натуральных или смешанных волокон.

Плотность материала 60 - 120 гр/м².

• Расход основной ткани при ширине 140 см

- для роста от 152 до 158 см - 115 см

- для роста от 164 до 170 см - 120 см

- для роста от 176 до 182 см - 125 см

[КАК НАПЕЧАТАТЬ И СКЛЕИТЬ ВЫКРОЙКУ](#)

• Расход ПОДКЛАДОЧНОЙ ткани при ширине 140 см

- для роста от 152 до 164 см - 55 см

- для роста от 170 до 182 см - 60 см

• ПОДГОТОВКА ТКАНИ К РАСКРОЮ

Ткань из натуральных волокон необходимо предварительно замочить в теплой воде на 30 минут, затем высушить при комнатной температуре, но оставляя немного влаги в ткани.

Продекатировать при помощи утюга с паром.

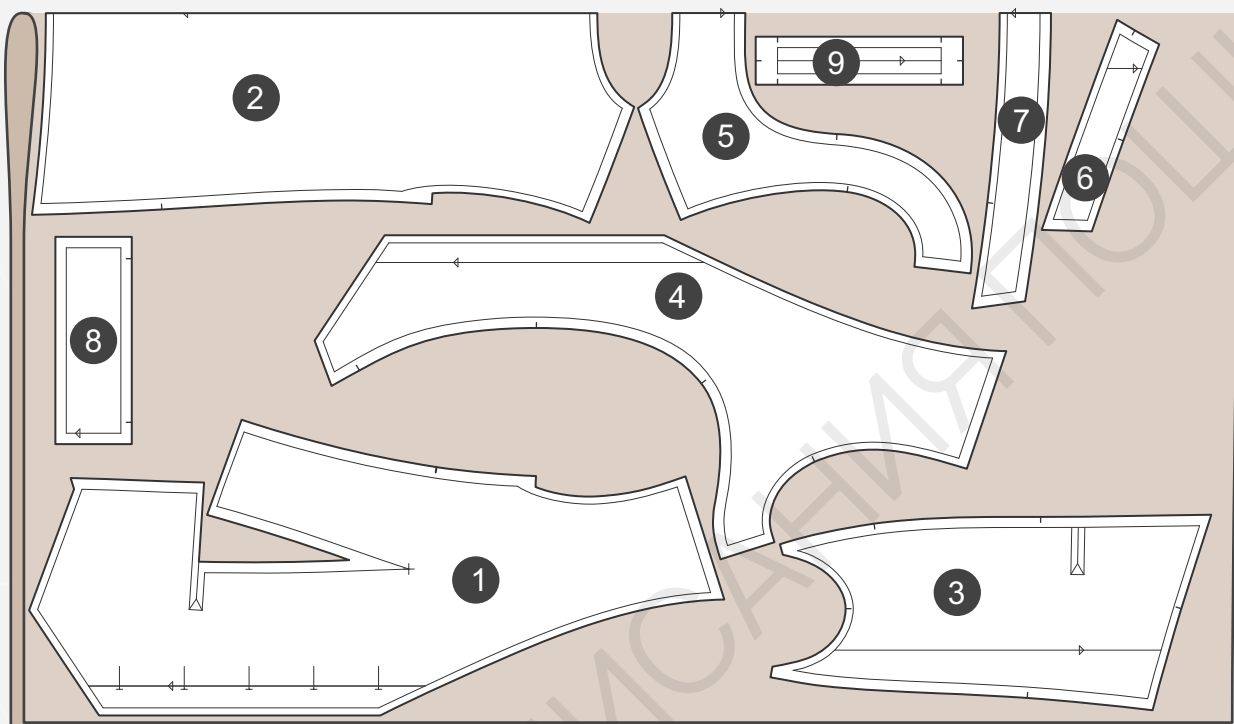
[КАК ПОДГОТОВИТЬ ВЫКРОЙКИ К РАСКРОЮ](#)

[ПРАВИЛА РАСКРОЯ](#)



• РАСКЛАДКА ДЕТАЛЕЙ КРОЯ ИЗ ОСНОВНОЙ ТКАНИ

Сгиб



Кромка

СПЕЦИФИКАЦИЯ ДЕТАЛЕЙ КРОЯ ИЗ ОСНОВНОЙ ТКАНИ

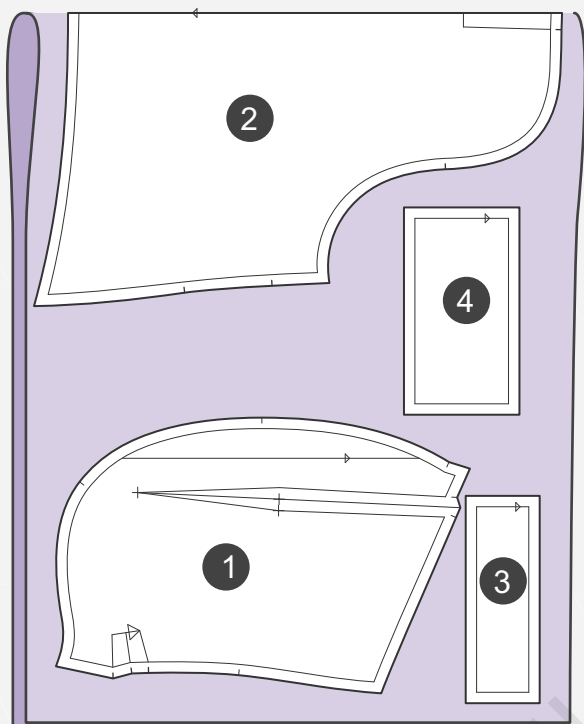
1. Перед - 2 детали,
2. Спинка - 1 деталь со сгибом,
3. Бочок - 2 детали,
4. Подборт - 2 детали,
5. Обтачка спинки - 1 деталь со сгибом,
6. Обтачка низа переда - 2 детали,
7. Обтачка низа спинки - 1 деталь со сгибом,
8. Подзор кармана - 2 детали,
9. Листочка - 2 детали.

[ЗДЕСЬ ВЫ МОЖЕТЕ ОЗНАКОМИТЬСЯ С ПРАВИЛАМИ РАСКРОЯ](#)



• РАСКЛАДКА ДЕТАЛЕЙ КРОЯ ИЗ ПОДКЛАДОЧНОЙ ТКАНИ

Сгиб



Кромка

СПЕЦИФИКАЦИЯ ДЕТАЛЕЙ КРОЯ ИЗ ПОДКЛАДОЧНОЙ ТКАНИ

1. Подкладка переда - 2 детали,
2. Подкладка спинки - 1 деталь со сгибом,
3. Внешняя подкладка кармана - 2 детали,
4. Внутренняя подкладка кармана - 2 детали.

[ЗДЕСЬ ВЫ МОЖЕТЕ ОЗНАКОМИТЬСЯ С ПРАВИЛАМИ РАСКРОЯ](#)



- Продублировать полностью детали подзора, листочки, переда, подборта, обтачки спинки, обтачек низа переда и спинки. Приклеить детали из дублирина на срез горловины деталей, спинки, на срезы проймы детали спинки и бочка. С изнаночной стороны переда и бочка дополнительно продублировать вход в карман. Внешние срезы дублирующих деталей оформить волнообразной линией или вырезать зигзагообразными ножницами.

Проклеить косой клеевой кромкой шириной 1 см срезы проймы переда, спинки, бочка и срезы горловины переда и спинки. Проклеить долевой клеевой кромкой шириной 1,5 см срезы борта деталей переда, нижние срезы деталей переда, спинки и бочка.



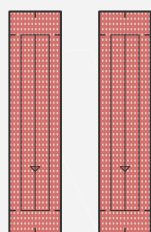
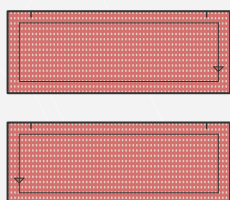
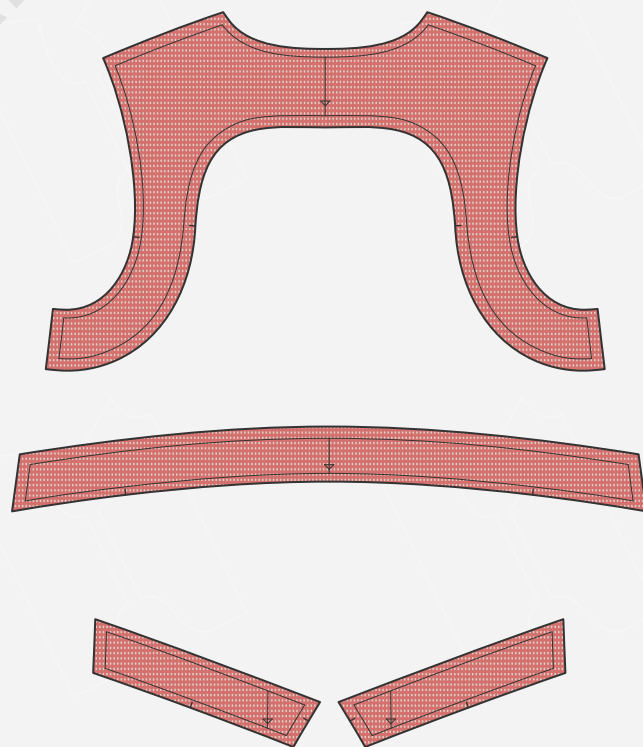
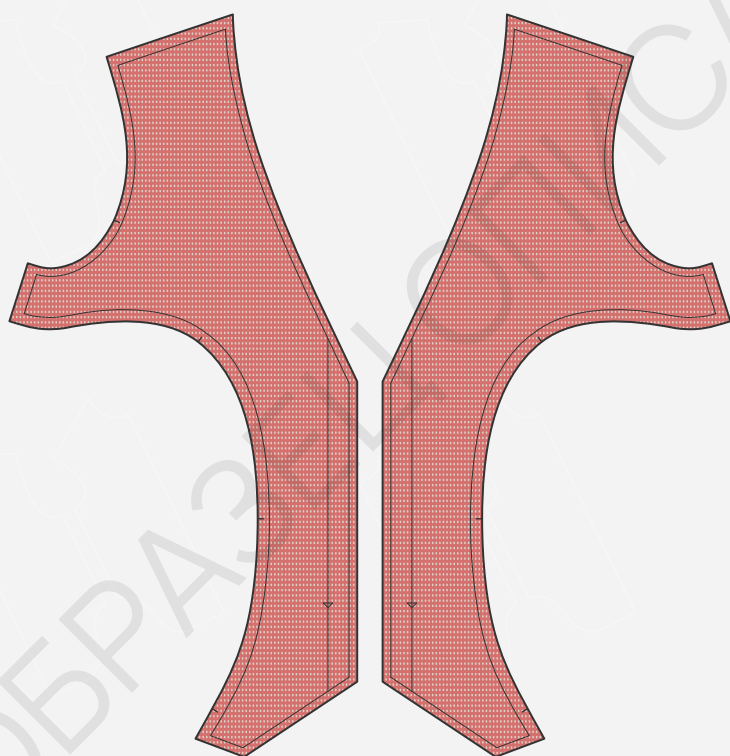
Дублирин средней плотности



Косая клеевая кромка (ширина 1 см)

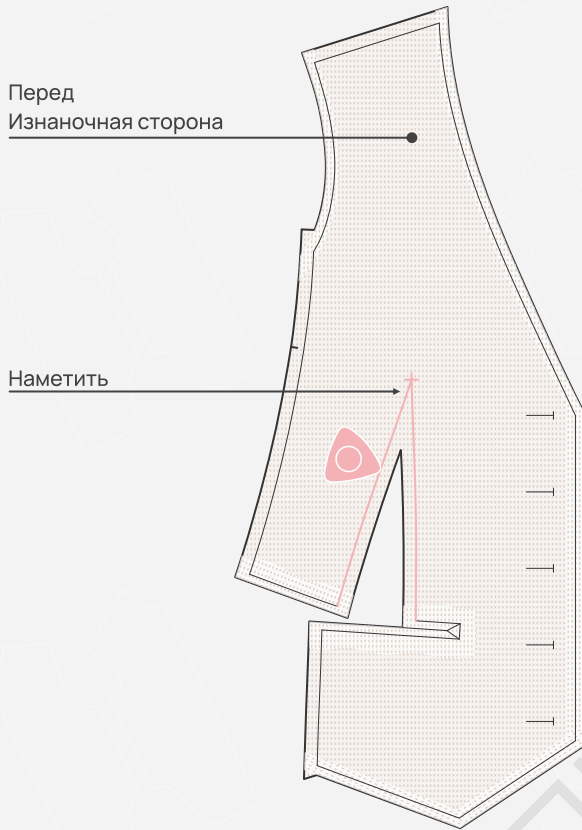


Долевая клеевая кромка (ширина 1,5 см)

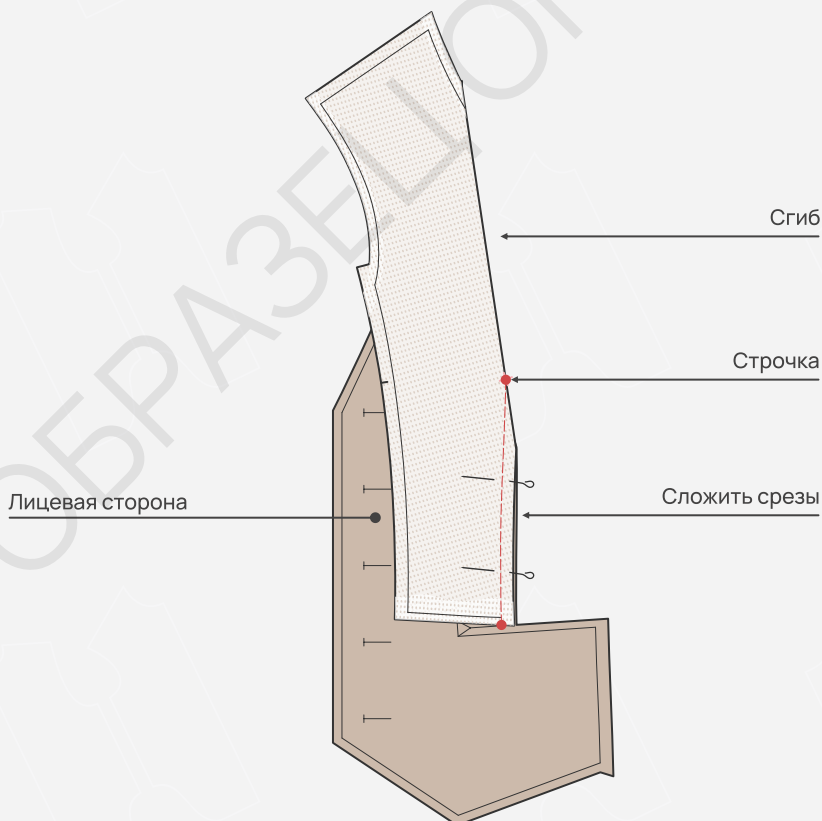




ОБРАБОТКА РЕЛЬЕФНЫХ ШВОВ И ВЫТАЧЕК ПЕРЕДА



1. Наметить по лекалу на изнаночной стороне детали переда стороны вытачки и поставить поперечную метку на вершине вытачки.



2. Сложить деталь переда лицевой стороной внутрь, уравнивая срезы вытачки, зафиксировать булавками. Стачать вытачку по намеченной линии, убирая булавки, начав строчку у основания вытачки. В начале и в конце строчки обязательно сделать закрепки, не допуская стягивания ткани.