



Helper Sew

ОБРАЗЕЦ ОПИСАНИЯ ПОШИВА

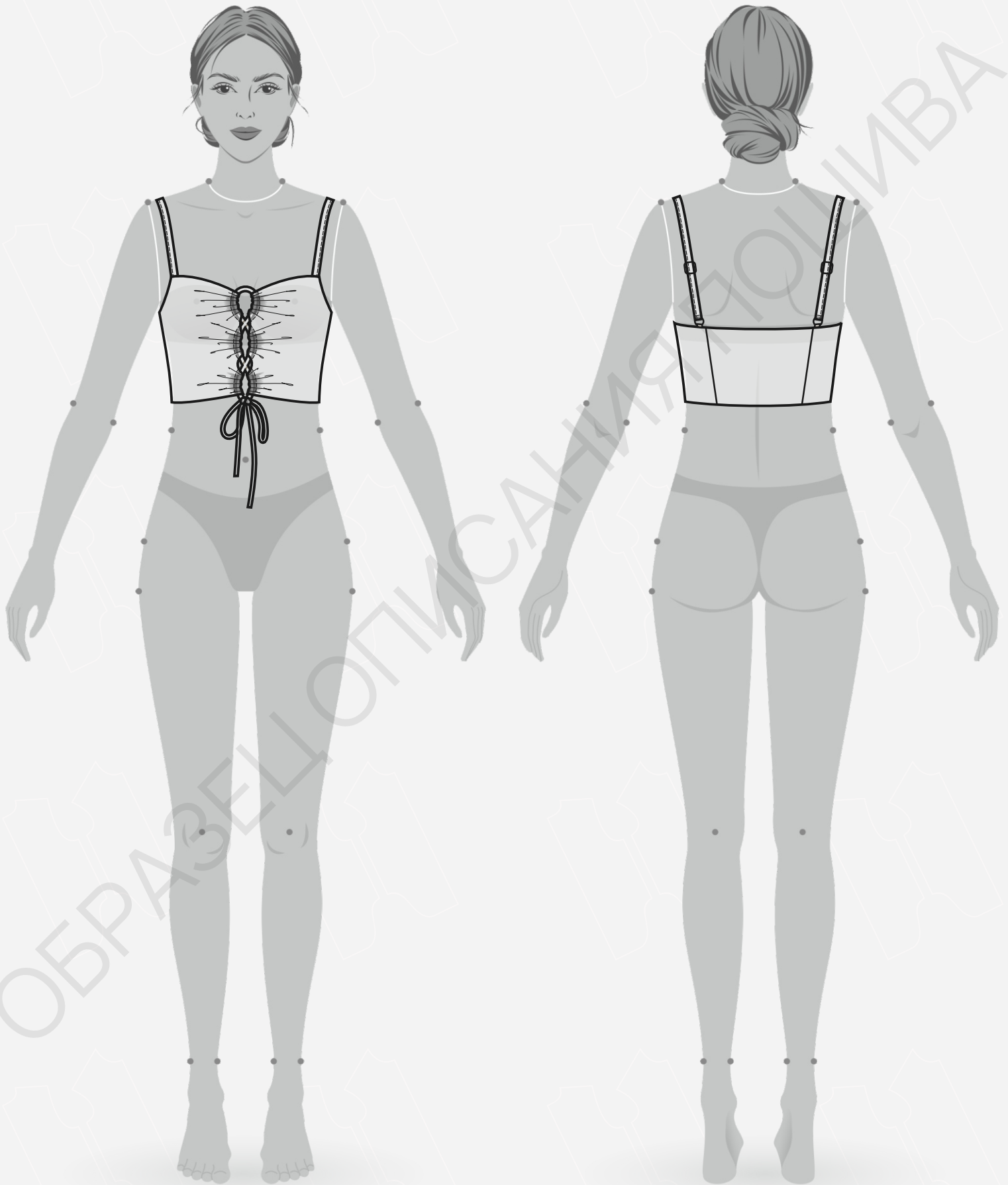
ОПИСАНИЕ ПОШИВА ТОПА РОССО

#HELPERSEW_ROCCO

КЛИКНИТЕ НА НАЗВАНИЕ ГЛАВЫ ДЛЯ БЫСТРОГО ПРЕХОДА



- 3 ТЕХНИЧЕСКИЙ РИСУНОК**
- 4 ОПИСАНИЕ И ХАРАКТЕРИСТИКИ ИЗДЕЛИЯ**
- 5 ПАРАМЕТРЫ ИЗДЕЛИЯ И МОДЕЛИ**
- 6 ЧТО НУЖНО ДЛЯ ПОШИВА**
- 7 РАСКЛАДКА ДЕТАЛЕЙ КРОЯ**
- 8 ДУБЛИРОВАНИЕ ДЕТАЛЕЙ КРОЯ**
- 9 ПОШАГОВАЯ ТЕХНОЛОГИЯ ПОШИВА ▼**
 - 9 ЗАГОТОВКА ЗАВЯЗКИ, БРЕТЕЛЕЙ И ДЕРЖАТЕЛЯ КОЛЕЦ
 - 10 СТАЧИВАНИЕ РЕЛЬЕФНЫХ И БОКОВЫХ ШВОВ ИЗДЕЛИЯ
 - 11 СТАЧИВАНИЕ РЕЛЬЕФНЫХ И БОКОВЫХ ШВОВ ПОДКЛАДКИ
 - 12 ОБРАБОТКА ВЕРХНЕГО СРЕЗА СПИНКИ И ПРОЙМЫ
 - 14 ОБТАЧИВАНИЕ СРЕДНИХ СРЕЗОВ ПЕРЕДА ПОДКЛАДКОЙ
 - 16 ОБРАБОТКА НИЖНЕГО СРЕЗА ИЗДЕЛИЯ
 - 17 ОБРАБОТКА ВЕРХНЕГО СРЕЗА ИЗДЕЛИЯ
 - 19 ОКОНЧАТЕЛЬНАЯ УТЮЖКА
- 21 УСЛОВНЫЕ ОБОЗНАЧЕНИЯ**
- 22 ПОЛОЖЕНИЕ ОБ АВТОРСКОМ ПРАВЕ. КОНТАКТЫ.**



- **ОПИСАНИЕ МОДЕЛИ**

Топ прилегающего силуэта на бретелях с регуляторами на спинке. По переду завязка на шнур, вставленный в кулису. По спинке выполнены рельефные швы. Изделие на подкладке.

Топ сшит из плательной ткани, состав лен 100%, плотность 150 гр/м².

- **ПРИБАВКИ НА СВОБОДУ ОБЛЕГАНИЯ**

- к обхвату груди -3 см

- к обхвату талии -1 см

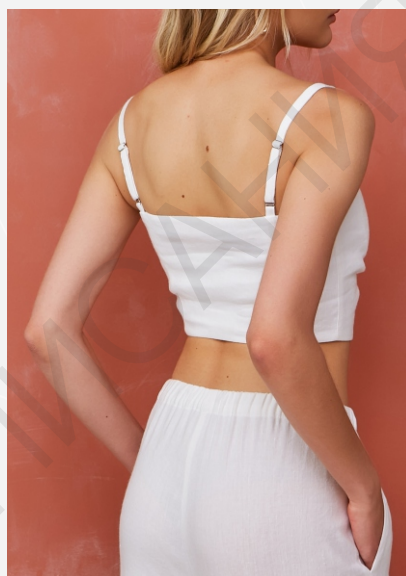
• ПАРАМЕТРЫ МОДЕЛИ (СМ)

	РОСТ	ОБХВАТ ГРУДИ	ОБХВАТ ТАЛИИ	ОБХВАТ БЁДЕР
	177	85	61	91

• ПАРАМЕТРЫ ИЗДЕЛИЯ

ОБХВАТ ГРУДИ (СМ) - 84

РОСТ (СМ) - 176



- **ЧТО НУЖНО ДЛЯ ПОШИВА**

Выкройка, ткань, нитки (5 катушек), косая клеевая кромка (ширина 1 см - 60 см), регуляторы длины бретелей (2 шт), обычная швейная машина, утюг с паром.

Для пошива подойдут плательные или блузочные ткани, легкие или умеренно плотные, мягкие, пластичные.

По составу материал может быть с содержанием натуральных (лен, хлопок), искусственных (вискоза) или смешанных волокон (вискоза и полиэстер, хлопок и вискоза).

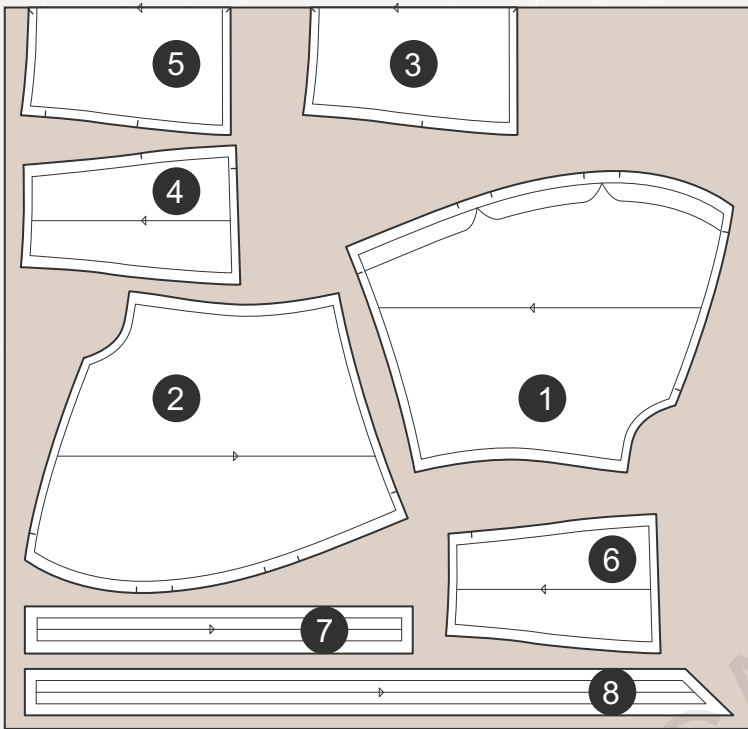
Рекомендуемые материалы: хлопок, лен, вискозный штапель, смесовые рубашечные ткани.

Плотность ткани 120-180 гр/м².

- **РАСХОД ТКАНИ ПРИ ШИРИНЕ 140 СМ**

Для всех обхватов груди и ростов - 75 см

Сгиб



Кромка

СПЕЦИФИКАЦИЯ ДЕТАЛЕЙ КРОЯ

1. Перед - 2 детали,
2. Подкладка перед - 2 детали,
3. Средняя часть спинки - 1 деталь со сгибом,
4. Боковая часть спинки - 2 детали,
5. Подкладка средней части спинки - 1 деталь со сгибом,
6. Подкладка боковой части спинки - 2 детали,
7. Бретель - 2 детали,
8. Завязка - 2 детали.

Важно! Детали завязки кроить несимметричными, в один слой.

Наклон косого среза в одну сторону.

[ЗДЕСЬ ВЫ МОЖЕТЕ ОЗНАКОМИТЬСЯ С ПРАВИЛАМИ РАСКРОЯ](#)



- Проклеить косой клеевой кромкой шириной 1 см верхние срезы подкладки переда.



Клеевая кромка (ширина 1 см)

