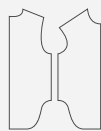


ОПИСАНИЕ ПОШИВА
РУБАШКИ LISA

#helpersew_lisa



Helper Sew

Кликните на название главы
для быстрого перехода



- 4 ТЕХНИЧЕСКИЙ РИСУНОК
- 5 ОПИСАНИЕ И ХАРАКТЕРИСТИКИ ИЗДЕЛИЯ
- 6 ПАРАМЕТРЫ ИЗДЕЛИЯ И МОДЕЛИ
- 7 ЧТО НУЖНО ДЛЯ ПОШИВА
- 8 РАСКЛАДКА ДЕТАЛЕЙ КРОЯ
- 10 ДУБЛИРОВАНИЕ ДЕТАЛЕЙ КРОЯ
- 11 ПОШАГОВАЯ ТЕХНОЛОГИЯ ПОШИВА ▼
 - 11 ЗАГОТОВКА И НАСТРАЧИВАНИЕ КАРМАНОВ
 - 12 ОБРАБОТКА ЦЕЛЬНОКРОЕННОЙ ПЛАНКИ
 - 15 ОБРАБОТКА НИЗА ИЗДЕЛИЯ
 - 17 ОБРАБОТКА ПРИТАЧНОЙ ПЛАНКИ
 - 20 СТАЧИВАНИЕ ПЛЕЧЕВЫХ ШВОВ
 - 22 ПРИТАЧИВАНИЕ КОКЕТКИ К СПИНКЕ
 - 24 ОБРАБОТКА РАЗРЕЗОВ РУКАВА
 - 27 ВТАЧИВАНИЕ РУКАВОВ
 - 29 СТАЧИВАНИЕ БОКОВЫХ ШВОВ И ШВОВ РУКАВОВ
 - 31 ЗАГОТОВКА И ПРИТАЧИВАНИЕ МАНЖЕТ
 - 34 ЗАГОТОВКА ВОРОТНИКА
 - 36 ВТАЧИВАНИЕ ВОРОТНИКА В ГОРЛОВИНУ
 - 37 НАМЕЛКА И ОБРАБОТКА ПЕТЕЛЬ И ПУГОВИЦ

Кликните на название главы
для быстрого перехода

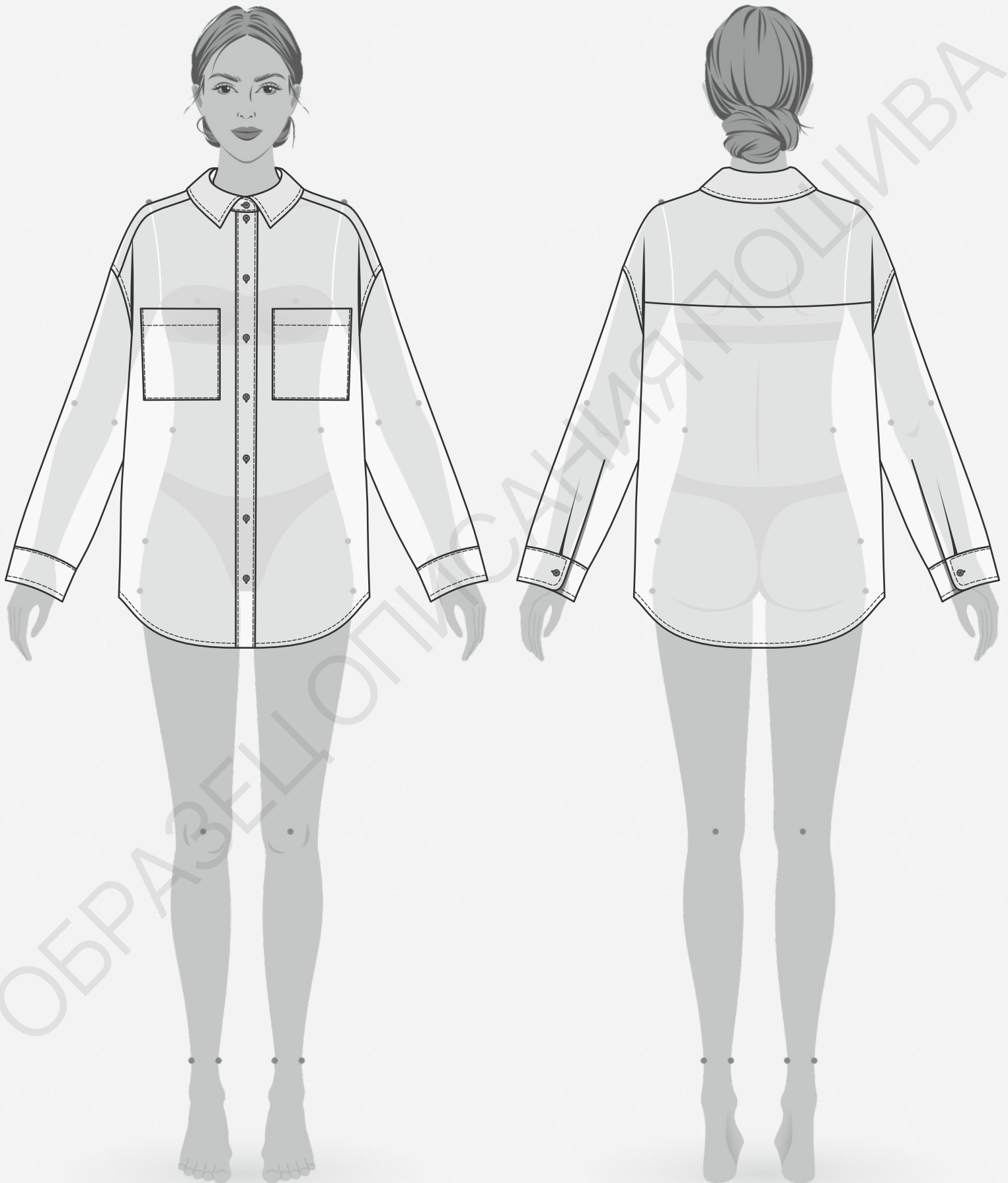


39 УСЛОВНЫЕ ОБОЗНАЧЕНИЯ

40 ПОЛОЖЕНИЕ ОБ АВТОРСКОМ ПРАВЕ. КОНТАКТЫ.



ЖЕЛАЕМ ПРИЯТНОГО ПОШИВА!





● ОПИСАНИЕ МОДЕЛИ

Рубашка прямого силуэта большого объема. Воротник со стойкой. По переду накладные карманы. По правой половине переда притачная планка, застежка на 8 пуговиц. По левой половине планка цельнокроенная. По спинке двойная кокетка. Плечо спущено. Рукава с манжетами, застегиваются на 1 пуговицу. По низу рукава разрез, окантованный бейкой, и односторонняя складка. Низ изделия фигурный, обработан швом в подгибку с закрытым срезом. Отстрочка по воротнику, пройме, манжетам на 0,5 см, по планке и карманам на 0,1 см.

● ПРИБАВКИ НА СВОБОДУ ОБЛЕГАНИЯ

- к обхвату груди 33 см
- к обхвату бедер 27 см
- к обхвату плеча 14 см

● ОСНОВНЫЕ ДЛИНЫ И ШИРИНЫ ИЗДЕЛИЯ

Длина изделия по средней линии спинки

- для роста 152 см - 70,5 см
- для роста 158 см - 74 см
- для роста 164 см - 77,5 см
- для роста 170 см - 81 см
- для роста 176 см - 84,5 см
- для роста 182 см - 88 см

Длина рукава с учетом манжеты

- для роста 152 см - 44,5 см
- для роста 158 см - 46,5 см
- для роста 164 см - 48,5 см
- для роста 170 см - 50,5 см
- для роста 176 см - 52,5 см
- для роста 182 см - 54,5 см

Длина плечевого шва

- для обхвата груди от 80 до 92 см - 26 см
- для обхвата груди от 96 до 108 см - 27,5 см

● ПАРАМЕТРЫ МОДЕЛИ (СМ)

	Рост	Обхват груди	Обхват талии	Обхват бёдер
	164	85	63	90

● ПАРАМЕТРЫ ИЗДЕЛИЯ

Обхват груди (см) - 84

Рост (см) - 164





● ЧТО НУЖНО ДЛЯ ПОШИВА

Выкройка, ткань, нитки (4 катушки), дублерин средней плотности (85 см), пуговицы (диаметр до 1 см – 10 шт), прямострочная швейная машина, оверлок, утюг с паром.

Для пошива подойдут ткани сорочечной или платьевой группы, умеренно плотные, мягкие, пластичные.

По составу материал может быть из натуральных (хлопок, лен), искусственных (вискоза) или смешанных волокон (полиэстер и вискоза, хлопок и полиэстер, хлопок и нейлон).

Плотность ткани 100 - 250 гр/м².

● РАСХОД ТКАНИ ПРИ ШИРИНЕ 140 СМ

Для обхвата груди от 80 до 92 см

- для роста от 152 до 158 см - 175 см
- для роста от 164 до 170 см - 185 см
- для роста от 176 до 182 см - 195 см

Для обхвата груди от 96 до 108 см

- для роста от 152 до 158 см - 195 см
- для роста от 164 до 170 см - 205 см
- для роста от 176 до 182 см - 220 см

● ПОДГОТОВКА ТКАНИ К РАСКРОЮ

Ткань необходимо продекатировать при помощи утюга с паром.

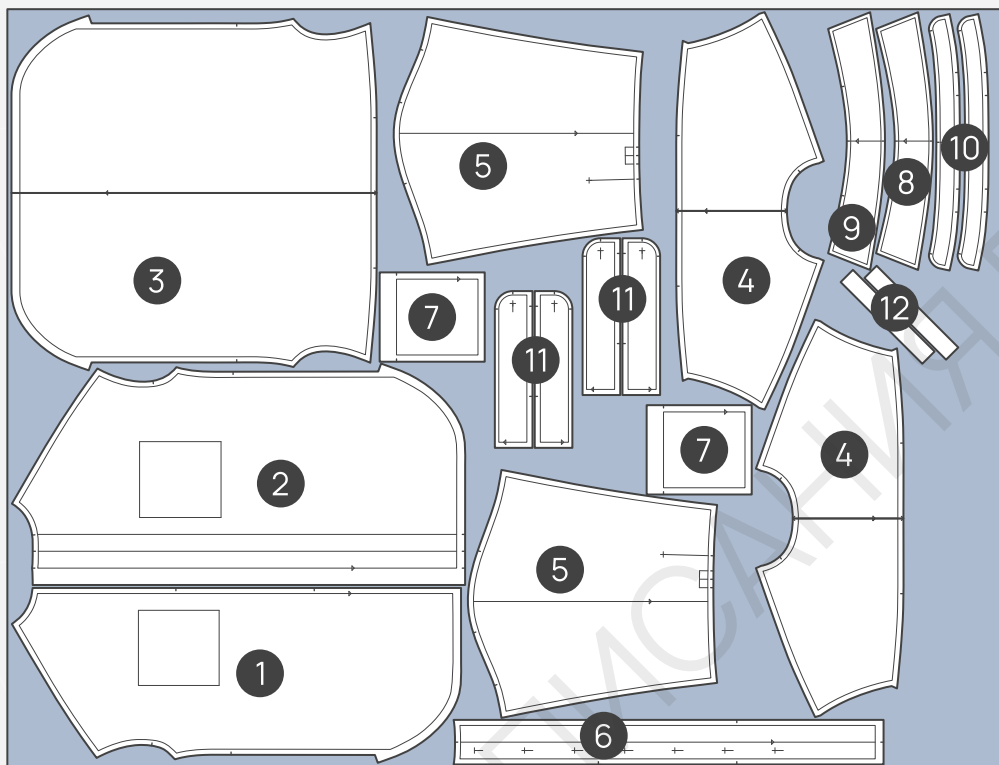
- Как напечатать и склеить выкройку
- Как подготовить выкройки к раскрою
- Правила раскроя





- РАСКЛАДКА ДЕТАЛЕЙ КРОЯ В ОДИН СЛОЙ
ДЛЯ ОБХВАТА ГРУДИ ОТ 80 ДО 92 СМ (КРОЙ ПО ЛИЦЕВОЙ СТОРОНЕ ТКАНИ)

Кромка



Кромка

СПЕЦИФИКАЦИЯ ДЕТАЛЕЙ КРОЯ

1. Правая половинка переда - 1 деталь,
2. Левая половинка переда - 1 деталь,
3. Спинка - 1 деталь,
4. Кокетка спинки - 2 детали,
5. Рукав - 2 детали,
6. Планка - 1 деталь,
7. Карман - 2 детали,
8. Верхний воротник - 1 деталь,
9. Нижний воротник - 1 деталь,
10. Стойка воротника - 2 детали,
11. Манжета - 4 детали,
12. Бейка окантовки разреза рукава - 2 детали.

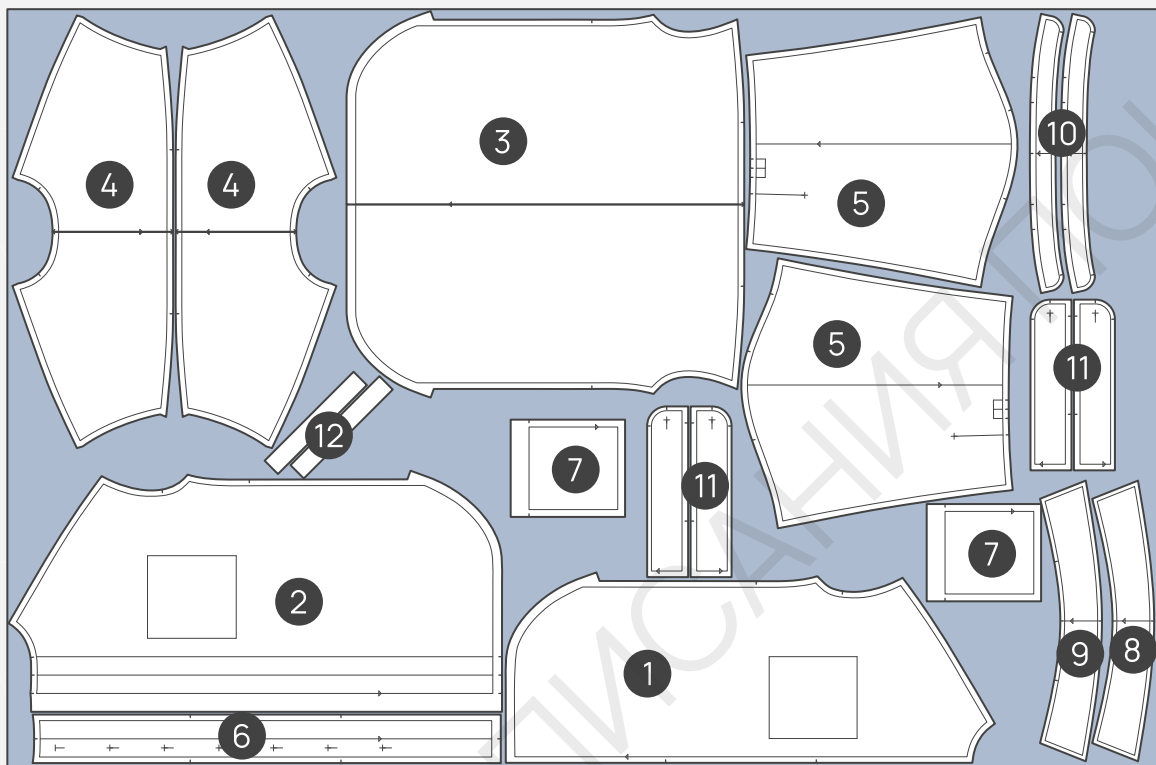
Здесь вы можете
ознакомиться с правилами
раскроя





- РАСКЛАДКА ДЕТАЛЕЙ КРОЯ В ОДИН СЛОЙ
ДЛЯ ОБХВАТА ГРУДИ ОТ 96 ДО 108 СМ (КРОЙ ПО ЛИЦЕВОЙ СТОРОНЕ ТКАНИ)

Кромка



Кромка

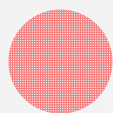
СПЕЦИФИКАЦИЯ ДЕТАЛЕЙ КРОЯ

1. Правая половинка переда - 1 деталь,
2. Левая половинка переда - 1 деталь,
3. Спинка - 1 деталь,
4. Кокетка спинки - 2 детали,
5. Рукав - 2 детали,
6. Планка - 1 деталь,
7. Карман - 2 детали,
8. Верхний воротник - 1 деталь,
9. Нижний воротник - 1 деталь,
10. Стойка воротника - 2 детали,
11. Манжета - 4 детали,
12. Бейка окантовки разреза рукава - 2 детали.

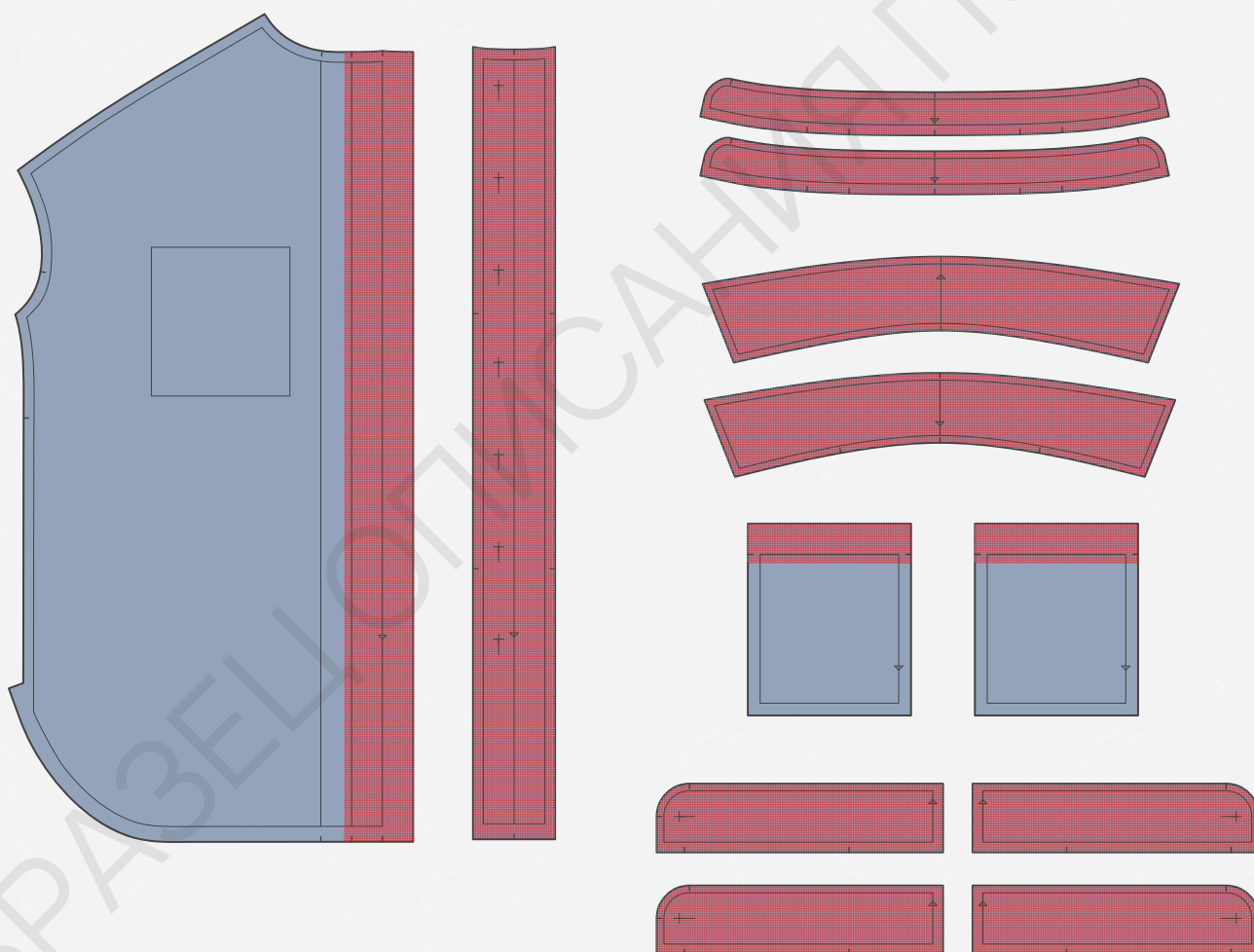
Здесь вы можете
ознакомиться с правилами
раскроя



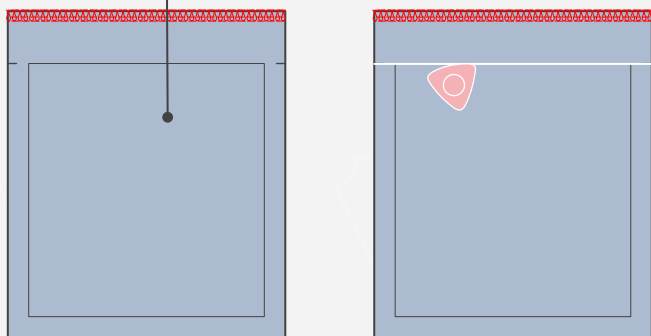
- Продублировать верхний и нижний воротник, внешнюю и внутреннюю стойки, верхний припуск кармана, с заходом за припуск на 5 мм, манжеты, притачную планку, продублировать припуск планки на левой детали переда, заходя за рассечки на 0,5 см.



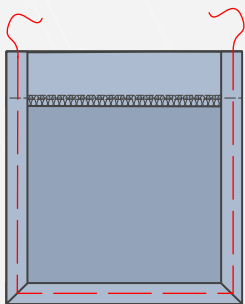
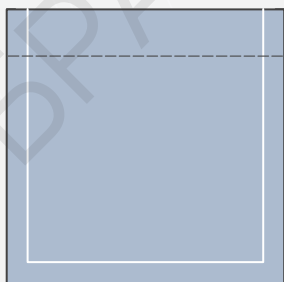
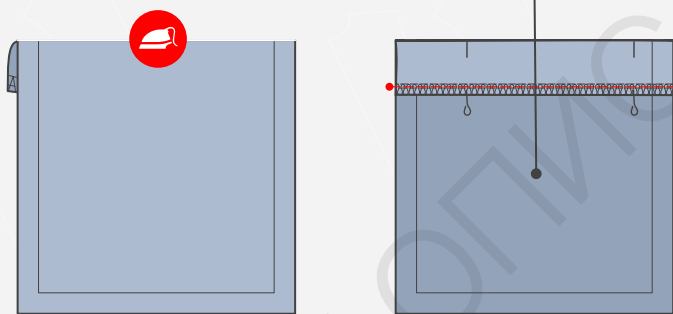
Дублерин средней плотности



Лицевая сторона



Изнаночная сторона



ЗАГОТОВКА И НАСТРАЧИВАНИЕ КАРМАНОВ

- 1. Обработать на оверлоке верхние припуски карманов по лицевой стороне.
- 2. Намелить на лицевой стороне деталей карманов линии сгиба верхних припусков по рассечкам.
- 3. Заутюжить верхний припуск, перегибая по намеленной линии.
- 4. Настрочить припуск с изнаночной стороны строчкой на расстоянии 0,5 см от обметанного среза.
- 5. Намелить на лицевой стороне кармана боковые и нижний припуски.
- 6. Заметать припуски. Приутюжить карман.