



Helper Sew



ОПИСАНИЕ ПОШИВА БРЮК NORA

#HELPERSEW_NORA

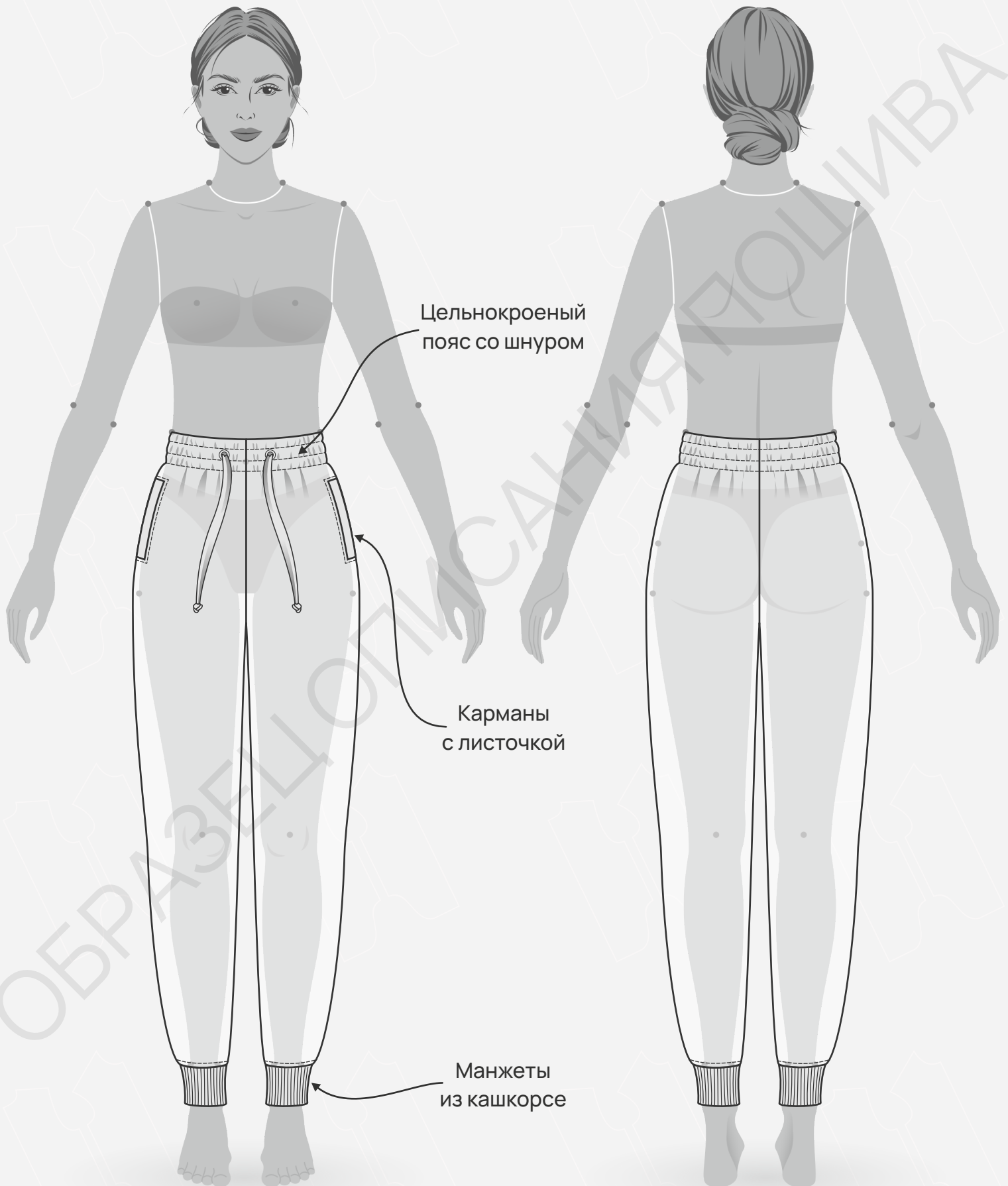
КЛИКНИТЕ НА НАЗВАНИЕ ГЛАВЫ ДЛЯ БЫСТРОГО ПРЕХОДА



- 3 ТЕХНИЧЕСКИЙ РИСУНОК
- 4 ОПИСАНИЕ И ХАРАКТЕРИСТИКИ ИЗДЕЛИЯ
- 5 ПАРАМЕТРЫ ИЗДЕЛИЯ И МОДЕЛИ
- 6 ЧТО НУЖНО ДЛЯ ПОШИВА
- 7 РАСКЛАДКА ДЕТАЛЕЙ КРОЯ
- 10 ДУБЛИРОВАНИЕ ДЕТАЛЕЙ КРОЯ
- 11 ПОШАГОВАЯ ТЕХНОЛОГИЯ ПОШИВА ▼
 - 11 ОБРАБОТКА КАРМАНА
 - 16 ОБРАБОТКА БОКОВОГО ШВА
 - 17 ОБРАБОТКА ШАГОВОГО ШВА
 - 18 ОБРАБОТКА ШВА СИДЕНЬЯ
 - 19 ОБРАБОТКА ПОЯСА
 - 21 ОБРАБОТКА МАНЖЕТЫ
 - 22 ОБРАБОТКА НИЗА БРЮК
 - 23 СБОРКА ИЗДЕЛИЯ
- 24 УСЛОВНЫЕ ОБОЗНАЧЕНИЯ
- 25 ПОЛОЖЕНИЕ ОБ АВТОРСКОМ ПРАВЕ. КОНТАКТЫ.



ЖЕЛАЕМ ПРИЯТНОГО ПОШИВА!



- **ОПИСАНИЕ МОДЕЛИ**

Брюки прямого силуэта с небольшим заужением к низу, с цельнокроеными поясом. В пояс вставлена эластичная лента. Для фиксации резинки по поясу проложены 2 дополнительные строчки. В люверсы на поясе вставлен шнур. В боковых швах карманы с листочкой. Низ брюк с притачными манжетами из кашкорсе. По краю втачивания листочки и низу брюк отделочная строчка.

Брюки сшиты из футера трехниточного петельного, состав 80% хлопок, 20% полиэстер, плотность 320 гр/м².

- **ПРИБАВКИ НА СВОБОДУ ОБЛЕГАНИЯ**

- к обхвату талии 20,5 см
- к обхвату бедер 8,5 см

- **ДЛИНЫ И ШИРИНЫ ИЗДЕЛИЯ**

Длина изделия по боковому шву с учетом пояса и манжеты

- для роста 152 см - 93,6 см
- для роста 158 см - 98 см
- для роста 164 см - 102,5 см
- для роста 170 см - 106,5 см
- для роста 176 см - 110 см
- для роста 182 см - 113,5 см

Длина по шаговому шву с учетом манжеты

- для роста 152 см - 63,8 см
- для роста 158 см - 67,7 см
- для роста 164 см - 71,7 см
- для роста 170 см - 75,1 см
- для роста 176 см - 78,1 см
- для роста 182 см - 81 см

• ПАРАМЕТРЫ МОДЕЛИ (СМ)

	РОСТ	ОБХВАТ ГРУДИ	ОБХВАТ ТАЛИИ	ОБХВАТ БЁДЕР
	164	86	66	92

• ПАРАМЕТРЫ ИЗДЕЛИЯ

ОБХВАТ БЁДЕР (СМ) - 90

РОСТ (СМ) - 164



• ЧТО НУЖНО ДЛЯ ПОШИВА

Выкройка, трикотаж основной, трикотаж кашкорсе, кулирная гладь, дублерин (20 см), долевая клеевая кромка (шириной 1,5 см - 50 см), эластичная лента (ширина 6 см), люверсы (2 штуки), нитки (5 катушек), прямострочная швейная машина, оверлок, утюг с паром, пресс для установки фурнитуры.

Для пошива подойдет трикотаж - футер двухниточный, трехниточный петельный или с начесом, на обработку пояса - трикотаж кашкорсе.

Плотность основного трикотажа 280 - 420 гр/м².

Плотность кашкорсе 420 гр/м².

• РАСХОД ФУТЕРА ПРИ ШИРИНЕ 180 СМ

- для роста от 152 до 158 см - 115 см
- для роста от 164 до 170 см - 120 см
- для роста от 176 до 182 см - 125 см

• РАСХОД КУЛИРНОЙ ГЛАДИ ПРИ ШИРИНЕ 180 СМ

- для всех обхватов бедер и ростов - 35 см

• РАСХОД КАШКОРСЕ ПРИ ШИРИНЕ 120 СМ

- для всех обхватов бедер и ростов - 20 см

• РАСХОД ЭЛАСТИЧНОЙ ЛЕНТЫ ШИРИНОЙ 6 СМ

- для обхвата талии от 59 до 62 см - 60,5 см
- для обхвата талии от 63 до 66 см - 64,5 см
- для обхвата талии от 67 до 70 см - 68,5 см
- для обхвата талии от 71 до 74 см - 72,5 см
- для обхвата талии от 75 до 78 см - 76,5 см
- для обхвата талии от 79 до 82 см - 80,5 см
- для обхвата талии от 83 до 86 см - 84,5 см
- для обхвата талии от 87 до 90 см - 88,5 см
- для обхвата талии от 91 до 93 см - 92,5 см

[КАК НАПЕЧАТАТЬ И СКЛЕИТЬ ВЫКРОЙКУ](#)

[КАК ПОДГОТОВИТЬ ВЫКРОЙКИ К РАСКРОЮ](#)

[ПРАВИЛА РАСКРОЯ](#)

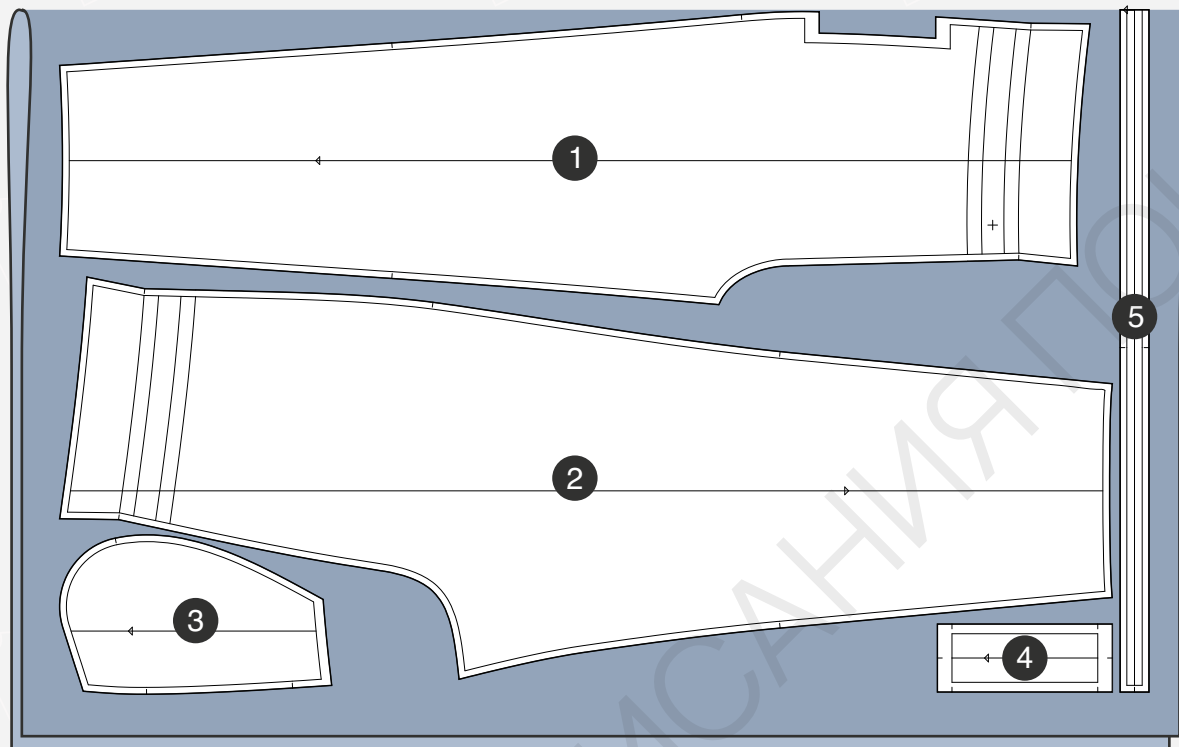


• ПОДГОТОВКА ТРИКОТАЖА К РАСКРОЮ

Трикотаж необходимо продекатировать при помощи утюга с паром.

• РАСКЛАДКА ДЕТАЛЕЙ КРОЯ ИЗ ФУЕРА

Сгиб



Кромка

СПЕЦИФИКАЦИЯ ДЕТАЛЕЙ КРОЯ ИЗ ФУТЕРА

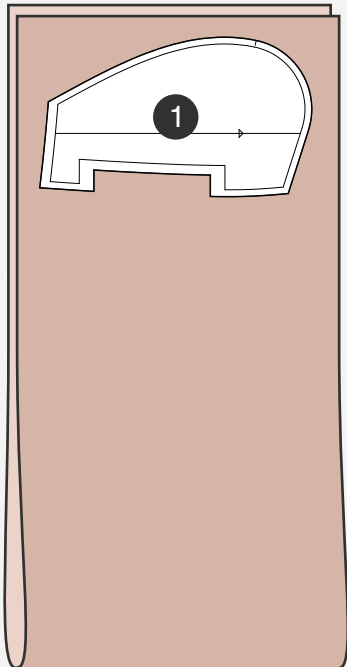
1. Передняя половинка - 2 детали,
2. Задняя половинка - 2 детали,
3. Внешняя подкладка бокового кармана - 2 детали,
4. Листочка - 2 детали,
5. Шнур - 1 деталь со сгибом.

[ЗДЕСЬ ВЫ МОЖЕТЕ ОЗНАКОМИТЬСЯ С ПРАВИЛАМИ РАСКРОЯ](#)



- РАСКЛАДКА ДЕТАЛЕЙ КРОЯ ИЗ КУЛИРНОЙ ГЛАДИ

Кромка



Сгиб

СПЕЦИФИКАЦИЯ ДЕТАЛЕЙ КРОЯ ИЗ КУЛИРНОЙ ГЛАДИ

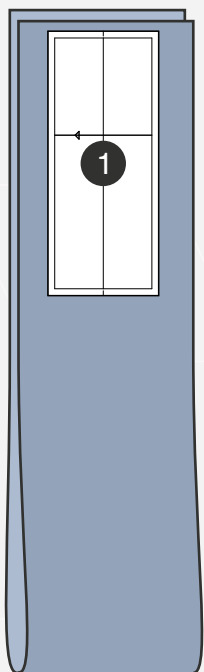
1. Внутренняя подкладка бокового кармана - 2 детали.

[ЗДЕСЬ ВЫ МОЖЕТЕ ОЗНАКОМИТЬСЯ С ПРАВИЛАМИ РАСКРОЯ](#)



- РАСКЛАДКА ДЕТАЛЕЙ КРОЯ ИЗ КАШКОРСЕ

Кромка



Сгиб

СПЕЦИФИКАЦИЯ ДЕТАЛЕЙ КРОЯ ИЗ КАШКОРСЕ

1. Манжета - 2 детали.

[ЗДЕСЬ ВЫ МОЖЕТЕ ОЗНАКОМИТЬСЯ С ПРАВИЛАМИ РАСКРОЯ](#)



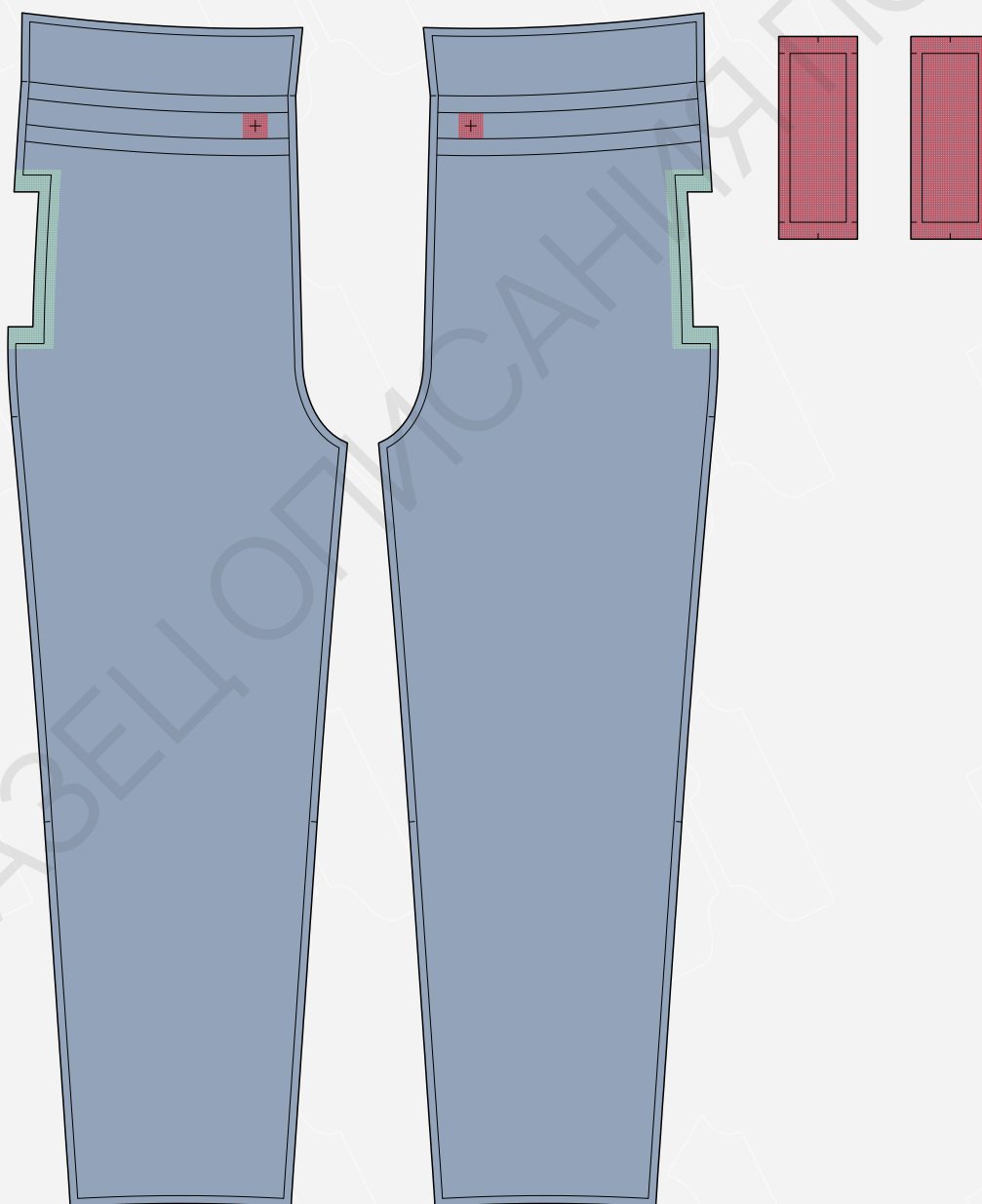
- Проклеить на деталях передней части брюк с изнаночной стороны места расположения люверсов, проклеить полностью листочки, проклеить клеевой кромкой вдоль срезы притачивания листочек на передних половинках брюк.



Дублирин

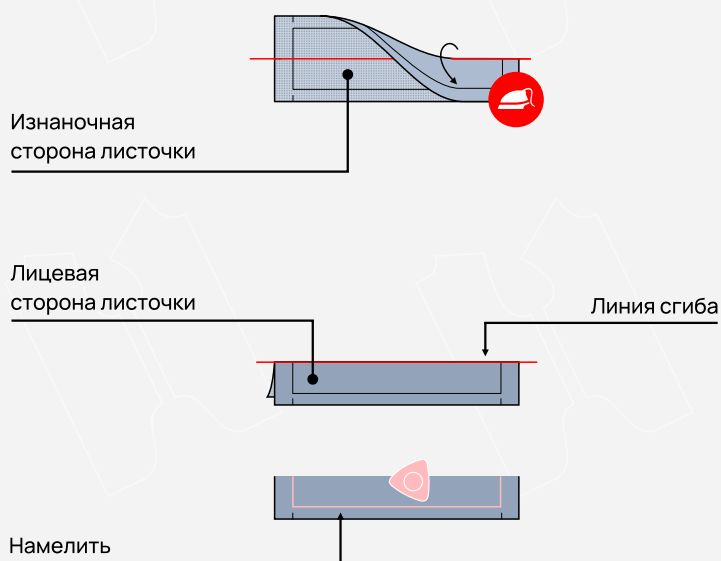


Клеевая кромка (ширина 1 см)



ОБРАБОТКА КАРМАНА

1. Сложить детали листочки пополам изнаночной стороной внутрь, приутюжить. Намелить припуски на одной из сторон (далее она будет называться изнаночной).



2. На лицевой стороне передних половинок брюк поставить метки в уголках листочек.

