



Helper Sew

ОБРАЗЕЦ ОПИСАНИЯ ПОШИВА

ОПИСАНИЕ ПОШИВА ПЛАТЬЯ DREW

#HELPERSEW_DREW

КЛИКНИТЕ НА НАЗВАНИЕ ГЛАВЫ ДЛЯ БЫСТРОГО ПРЕХОДА



- 3 ТЕХНИЧЕСКИЙ РИСУНОК**
- 4 ОПИСАНИЕ И ХАРАКТЕРИСТИКИ ИЗДЕЛИЯ**
- 6 ПАРАМЕТРЫ ИЗДЕЛИЯ И МОДЕЛИ**
- 7 ЧТО НУЖНО ДЛЯ ПОШИВА**
- 9 РАСКЛАДКА ДЕТАЛЕЙ КРОЯ**
- 11 ДУБЛИРОВАНИЕ ДЕТАЛЕЙ КРОЯ**
- 12 ПОШАГОВАЯ ТЕХНОЛОГИЯ ПОШИВА ▼**
 - 12 ОБРАБОТКА КАПЮШОНА
 - 17 ОБРАБОТКА ПЕРЕДА
 - 18 ОБРАБОТКА КАРМАНОВ
 - 21 ОБРАБОТКА СПИНКИ
 - 22 ОБРАБОТКА ПЛЕЧЕВЫХ ШВОВ
 - 23 ОБРАБОТКА РУКАВОВ
 - 24 ОБРАБОТКА БОКОВЫХ ШВОВ
 - 28 ОБРАБОТКА МАНЖЕТ
 - 30 ОБРАБОТКА НИЖНИХ ЧАСТЕЙ ПЕРЕДА И СПИНКИ
 - 31 ОБРАБОТКА НИЗА ИЗДЕЛИЯ И РАЗРЕЗОВ
 - 32 ОБРАБОТКА РАЗРЕЗОВ
 - 33 ВТАЧИВАНИЕ КАПЮШОНА
 - 35 ЗАГОТОВКА ШНУРА
- 36 УСЛОВНЫЕ ОБОЗНАЧЕНИЯ**
- 37 ПОЛОЖЕНИЕ ОБ АВТОРСКОМ ПРАВЕ. КОНТАКТЫ.**



• ОПИСАНИЕ МОДЕЛИ

Платье большого объема, со спущенной линией плеча, с небольшим заужением к низу. Перед и спинка с фигурными рельефными швами. В боковых швах обработаны карманы и разрезы. Нижние притачные части переда и спинки из кашкорсе.

Рукав объемный длинный, с притачными манжетами из кашкорсе.

Капюшон полностью цельнокроенный, с кулиской и люверсами. В кулиску продет шнур.

Горловина, пройма, рельефные швы, разрезы в боковых швах, низ изделия и рукавов с отделочными строчками.

Платье сшито из футера трехниточного с начесом, состав 80% хлопок, 20% полиэстер, плотность 320 гр/м².

• ПРИБАВКИ НА СВОБОДУ ОБЛЕГАНИЯ

- к обхвату груди 41 см
- к обхвату талии 55,5 см
- к обхвату бёдер 27 см
- к обхвату плеча 21 см

• ДЛИНЫ И ШИРИНЫ ИЗДЕЛИЯ

Длина изделия посередине спинки

- для роста 152 см - 109,4 см
- для роста 158 см - 114,2 см
- для роста 164 см - 119 см
- для роста 170 см - 123,8 см
- для роста 176 см - 128,6 см
- для роста 182 см - 133,4 см

Ширина плеча

- для роста 152 см - 23,2 см
- для роста 158 см - 23,5 см
- для роста 164 см - 23,8 см
- для роста 170 см - 24,1 см
- для роста 176 см - 24,4 см
- для роста 182 см - 24,7 см

Длина рукава с учетом манжеты

- для роста 152 см - 43,2 см
- для роста 158 см - 45,4 см
- для роста 164 см - 47,7 см
- для роста 170 см - 49,9 см
- для роста 176 см - 52,1 см
- для роста 182 см - 54,4 см

ОБРАЗЕЦ ОПИСАНИЯ ПОШИВА

• ПАРАМЕТРЫ МОДЕЛИ (СМ)

	РОСТ	ОБХВАТ ГРУДИ	ОБХВАТ ТАЛИИ	ОБХВАТ БЁДЕР
	164	86	66	92

• ПАРАМЕТРЫ ИЗДЕЛИЯ

ОБХВАТ ГРУДИ (СМ) - 84

РОСТ (СМ) - 164



- **ЧТО НУЖНО ДЛЯ ПОШИВА**

Выкройка, трикотаж основной, трикотаж кашкорсе, кулирная гладь, небольшой отрез дублерина под люверсы, долевая клеевая кромка (шириной 1,5 см - 1,3 м), киперная лента (40 см) нитки (5 катушек), прямострочная швейная машина, оверлок, утюг с паром, люверсы (2 штуки), пресс для установки фурнитуры.

Для пошива подойдет трикотаж - футер двухниточный, трехниточный петельный или с начесом, на обработку низа и рукавов - трикотаж кашкорсе.

Плотность основного трикотажа 280 - 420 гр/м².

Плотность кашкорсе 420 гр/м².

- **РАСХОД ОСНОВНОГО ТРИКОТАЖА ПРИ ШИРИНЕ 180 СМ**

- для роста от 152 до 158 см - 210 см

- для роста от 164 до 170 см - 220 см

- для роста от 176 до 182 см - 230 см

- **РАСХОД КАШКОРСЕ ПРИ ШИРИНЕ 120 СМ**

- для всех обхватов груди и ростов - 35 см

- **РАСХОД КУЛИРНОЙ ГЛАДИ ПРИ ШИРИНЕ 180 СМ**

- для всех обхватов груди и ростов - 35 см

- **ПОДГОТОВКА ТРИКОТАЖА К РАСКРОЮ**

Трикотаж необходимо продекатировать при помощи утюга с паром.

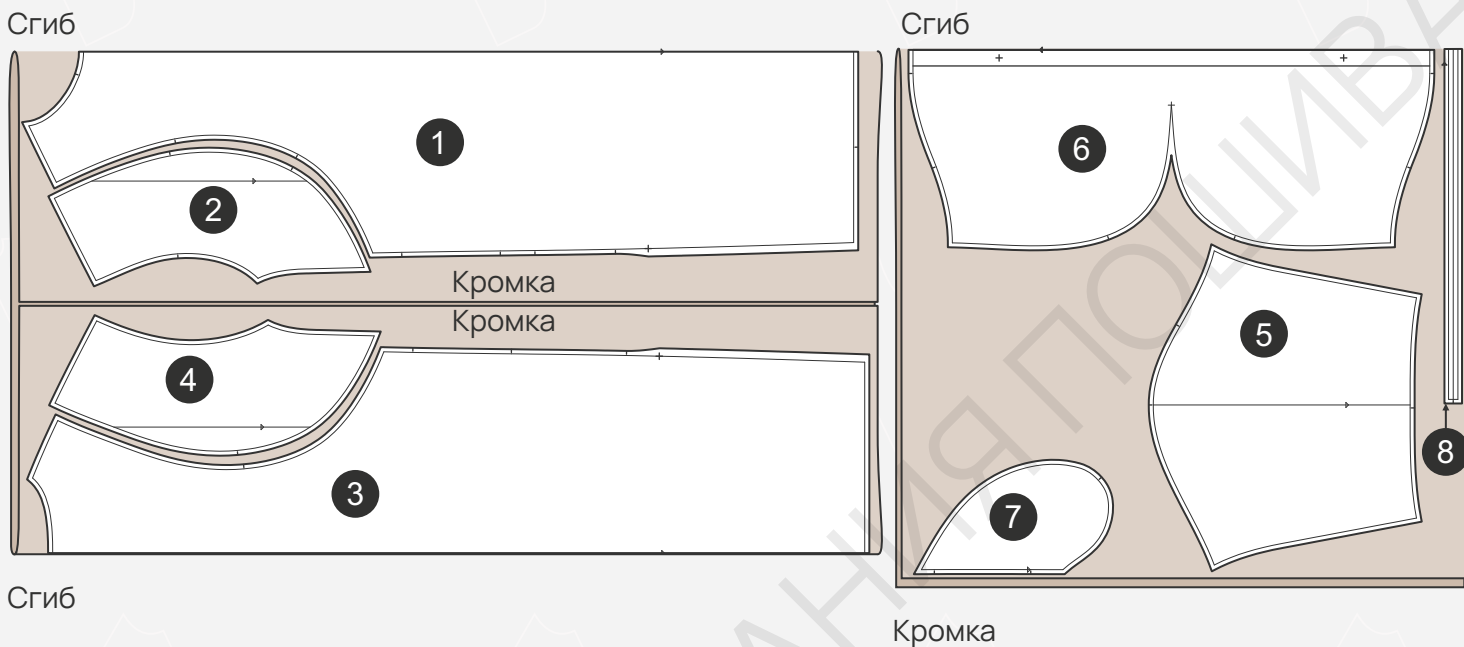
[КАК НАПЕЧАТАТЬ И СКЛЕИТЬ ВЫКРОЙКУ](#)

[КАК ПОДГОТОВИТЬ ВЫКРОЙКИ К РАСКРОЮ](#)

[ПРАВИЛА РАСКРОЯ](#)



• РАСКЛАДКА ДЕТАЛЕЙ КРОЯ ИЗ ОСНОВНОГО ТРИКОТАЖА



СПЕЦИФИКАЦИЯ ДЕТАЛЕЙ КРОЯ ИЗ ОСНОВНОГО ТРИКОТАЖА

1. Средняя часть переда - 1 деталь со сгибом,
2. Боковая часть переда - 2 детали,
3. Средняя часть спинки - 1 деталь со сгибом,
4. Боковая часть спинки - 2 детали,
5. Рукав - 2 детали,
6. Капюшон - 1 деталь со сгибом,
7. Подкладка кармана - 2 детали,
8. Шнур - 1 деталь со сгибом.

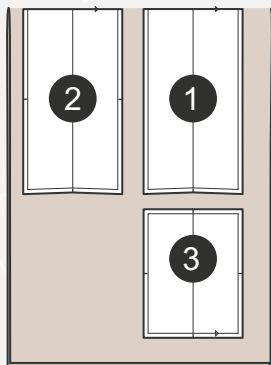
Важно! При крое сделать надсечки (надрезы длиной 2-3 мм) по всем надсечкам на лекалах, а также по центру срезов деталей со сгибом.

[ЗДЕСЬ ВЫ МОЖЕТЕ ОЗНАКОМИТЬСЯ С ПРАВИЛАМИ РАСКРОЯ](#)



• РАСКЛАДКА ДЕТАЛЕЙ КРОЯ ИЗ ТРИКОТАЖА КАШКОРСЕ

Сгиб



Кромка

СПЕЦИФИКАЦИЯ ДЕТАЛЕЙ КРОЯ ИЗ ТРИКОТАЖА КАШКОРСЕ

1. Нижняя часть спинки - 1 деталь со сгибом,
2. Нижняя часть переда - 1 деталь со сгибом,
3. Манжета - 2 детали.

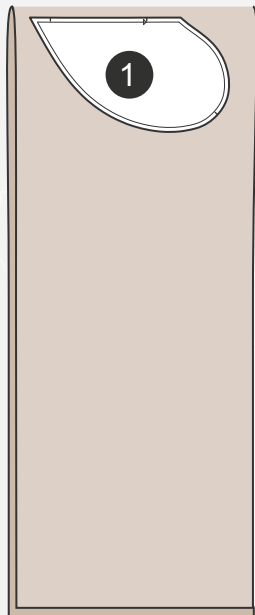
Важно! При крое сделать надсечки (надрезы длиной 2-3 мм) по всем надсечкам на лекалах, а также по центру срезов деталей со сгибом.

[ЗДЕСЬ ВЫ МОЖЕТЕ ОЗНАКОМИТЬСЯ С ПРАВИЛАМИ РАСКРОЯ](#)



- РАСКЛАДКА ДЕТАЛЕЙ КРОЯ ИЗ КУЛИРНОЙ ГЛАДИ

Сгиб



Кромка

СПЕЦИФИКАЦИЯ ДЕТАЛЕЙ КРОЯ ИЗ КУЛИРНОЙ ГЛАДИ

1. Подкладка кармана - 2 детали.

[ЗДЕСЬ ВЫ МОЖЕТЕ ОЗНАКОМИТЬСЯ С ПРАВИЛАМИ РАСКРОЯ](#)



- Ориентируясь на лекало, продублировать дублирином места расположения люверсов на внешней части капюшона с изнаночной стороны. Проклеить долевой клеевой кромкой шириной 1,5 см участок под разрез на боковых срезах переда и спинки, заходя за отметку начала разреза на 1 см. Проклеить долевой клеевой кромкой шириной 1,5 см участок под карманы на боковых срезах переда, заходя за рассечки начала кармана на 1 см.



Дублирин средней плотности



Долевая клеевая кромка (ширина 1,5 см)

