



Helper Sew

ОБРАЗЕЦ ОПИСАНИЯ ПОШИВА

ОПИСАНИЕ ПОШИВА БЛУЗКИ TEISHA

#HELPERSEW_TEISHA

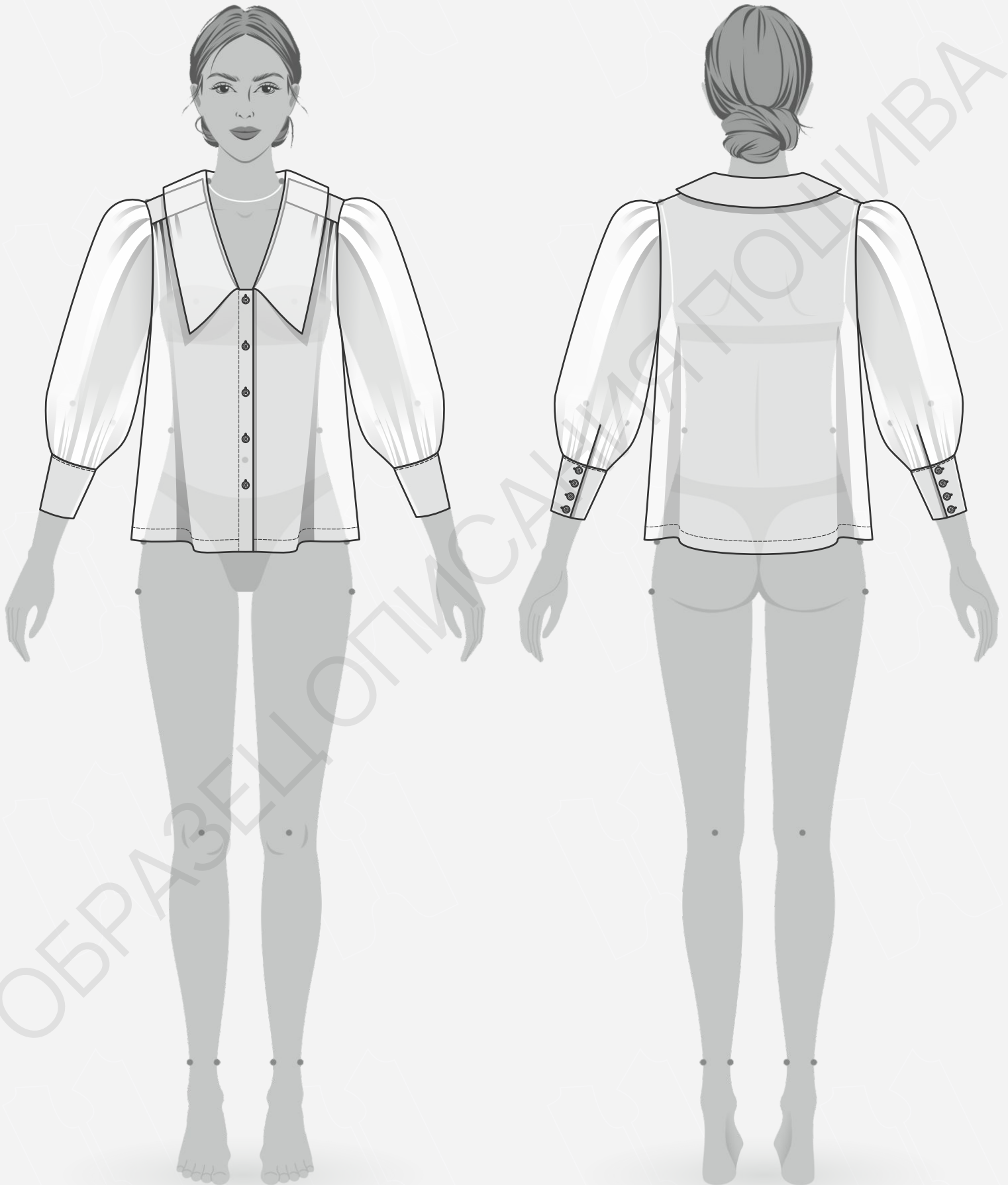
КЛИКНИТЕ НА НАЗВАНИЕ ГЛАВЫ ДЛЯ БЫСТРОГО ПРЕХОДА



- 3 ТЕХНИЧЕСКИЙ РИСУНОК**
- 4 ОПИСАНИЕ И ХАРАКТЕРИСТИКИ ИЗДЕЛИЯ**
- 6 ПАРАМЕТРЫ ИЗДЕЛИЯ И МОДЕЛИ**
- 7 ЧТО НУЖНО ДЛЯ ПОШИВА**
- 9 РАСКЛАДКА ДЕТАЛЕЙ КРОЯ**
- 11 ДУБЛИРОВАНИЕ ДЕТАЛЕЙ КРОЯ**
- 12 ПОШАГОВАЯ ТЕХНОЛОГИЯ ПОШИВА ▼**
 - 12 ОБРАБОТКА ВОРОТНИКА
 - 14 ОБРАБОТКА РУКАВОВ
 - 23 ОБРАБОТКА ПЕРЕДА
 - 26 ОБРАБОТКА БОКОВЫХ ШВОВ
 - 27 ВТАЧИВАНИЕ РУКАВОВ
 - 29 ОБРАБОТКА НИЗА ИЗДЕЛИЯ И КРАЯ БОРТА
 - 32 ВТАЧИВАНИЕ ВОРОТНИКА
 - 34 НАМЕТКА И ОБРАБОТКА ПЕТЕЛЬ И ПУГОВИЦ
- 36 УСЛОВНЫЕ ОБОЗНАЧЕНИЯ**
- 37 ПОЛОЖЕНИЕ ОБ АВТОРСКОМ ПРАВЕ. КОНТАКТЫ.**



ЖЕЛАЕМ ПРИЯТНОГО ПОШИВА!



- **ОПИСАНИЕ МОДЕЛИ**

Блузка прямого силуэта, с втачным рукавом, с центральной застежкой на 5 прорезных петлель и 5 пуговиц на цельнокроенной планке. Перед с V-образным вырезом горловины, со сборкой по линии кокетки. Рукав объемный, со складками по окату, со сборкой по низу, с притачной манжетой, застегивающейся на 4 прорезные петли и 4 пуговицы. Воротник отложной.

Блузка сшита из сорочечной ткани, состав хлопок 100%, плотность 120 гр/м².

- **ПРИБАВКИ НА СВОБОДУ ОБЛЕГАНИЯ**

- к обхвату груди 11 см
- к обхвату талии 38 см
- к обхвату плеча 19 см

- **ДЛИНЫ И ШИРИНЫ ИЗДЕЛИЯ**

Длина изделия посередине спинки

- для роста 152 см - 58,5 см
- для роста 158 см - 60 см
- для роста 164 см - 61,5 см
- для роста 170 см - 63 см
- для роста 176 см - 64,5 см
- для роста 182 см - 66 см

Длина плечевого шва

- для обхвата груди 80 см - 11,4 см
- для обхвата груди 84 см - 11,7 см
- для обхвата груди 88 см - 11,9 см
- для обхвата груди 92 см - 12,1 см
- для обхвата груди 96 см - 12,4 см
- для обхвата груди 100 см - 12,6 см
- для обхвата груди 104 см - 12,8 см
- для обхвата груди 108 см - 13,2 см

Длина рукава с учетом манжеты

- для роста 152 см - 55 см

- для роста 158 см - 56,5 см
- для роста 164 см - 58 см
- для роста 170 см - 60 см
- для роста 176 см - 62 см
- для роста 182 см - 64 см

ОБРАЗЕЦ ОПИСАНИЯ ПОШИВА

• ПАРАМЕТРЫ МОДЕЛИ (СМ)

	РОСТ	ОБХВАТ ГРУДИ	ОБХВАТ ТАЛИИ	ОБХВАТ БЁДЕР
	171	85	61	89

• ПАРАМЕТРЫ ИЗДЕЛИЯ

ОБХВАТ ГРУДИ (СМ) - 84

РОСТ (СМ) - 170



- **ЧТО НУЖНО ДЛЯ ПОШИВА**

Выкройка, ткань, нитки (5 катушек), дублерин средней плотности (80 см), пуговицы (диаметр до 1 см – 13 шт), прямострочная швейная машина, оверлок, утюг с паром.

Для пошива подойдут ткани сорочечной или плательной группы, умеренно плотные, мягкие, пластичные. По составу материал может быть из натуральных (хлопок, лен), искусственных (вискоза) или смешанных волокон (полиэстер и вискоза, хлопок и полиэстер, хлопок и нейлон).

Плотность ткани 100 - 250 гр/м².

- **РАСХОД ОСНОВНОЙ ТКАНИ ПРИ ШИРИНЕ 140 СМ**

Для обхвата груди 80 см

- для роста от 152 до 164 см - 145 см
- для роста от 170 до 182 см - 150 см

Для обхвата груди от 84 до 88 см

- для роста от 152 до 158 см - 150 см
- для роста от 164 до 170 см - 160 см
- для роста от 176 до 182 см - 170 см

Для обхвата груди 92 см

- для роста от 152 до 158 см - 160 см
- для роста от 164 до 170 см - 165 см
- для роста от 176 до 182 см - 170 см

Для обхвата груди 96 см

- для роста от 152 до 158 см - 165 см
- для роста от 164 до 170 см - 170 см
- для роста от 176 до 182 см - 175 см

Для обхвата груди от 100 до 104 см

- для роста от 152 до 158 см - 175 см
- для роста от 164 до 170 см - 185 см

– для роста от 176 до 182 см - 195 см

Для обхвата груди 108 см

– для роста от 152 до 158 см - 185 см

– для роста от 164 до 170 см - 195 см

– для роста от 176 до 182 см - 200 см

- **ПОДГОТОВКА ТКАНИ К РАСКРОЮ**

Ткань из натуральных волокон необходимо предварительно замочить в теплой воде на 30 минут, затем высушить при комнатной температуре, но оставляя немного влаги в ткани.

Продекатировать при помощи утюга с паром.

[КАК НАПЕЧАТАТЬ И СКЛЕИТЬ ВЫКРОЙКУ](#)

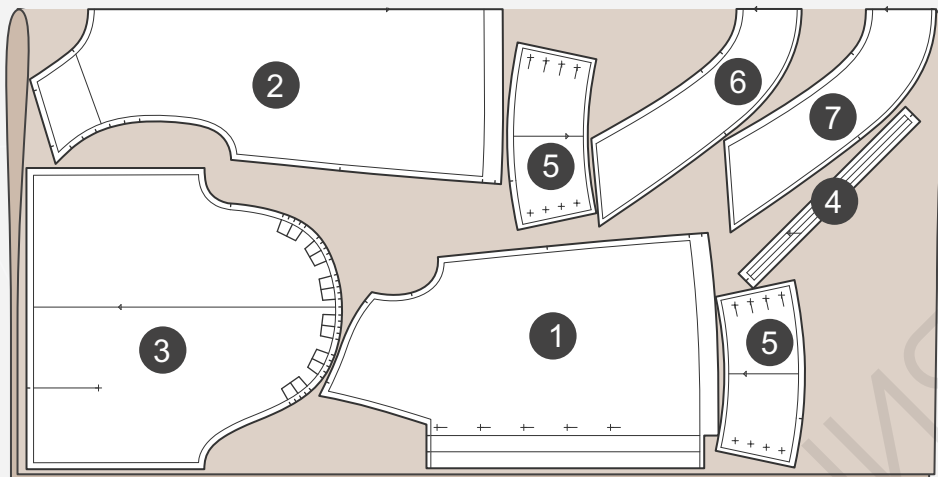
[КАК ПОДГОТОВИТЬ ВЫКРОЙКИ К РАСКРОЮ](#)

[ПРАВИЛА РАСКРОЯ](#)



• РАСКЛАДКА ДЕТАЛЕЙ КРОЯ ДЛЯ ОБХВАТА ГРУДИ 80 СМ

Сгиб



Кромка

СПЕЦИФИКАЦИЯ ДЕТАЛЕЙ КРОЯ

1. Перед с цельнокроеной планкой - 2 детали,
2. Спинка с цельнокроеной кокеткой переда - 1 деталь со сгибом,
3. Рукав - 2 детали,
4. Бейка для окантовки разреза рукава - 1 деталь,
5. Манжета - 4 детали,
6. Воротник нижний - 1 деталь,
7. Воротник верхний - 1 деталь.

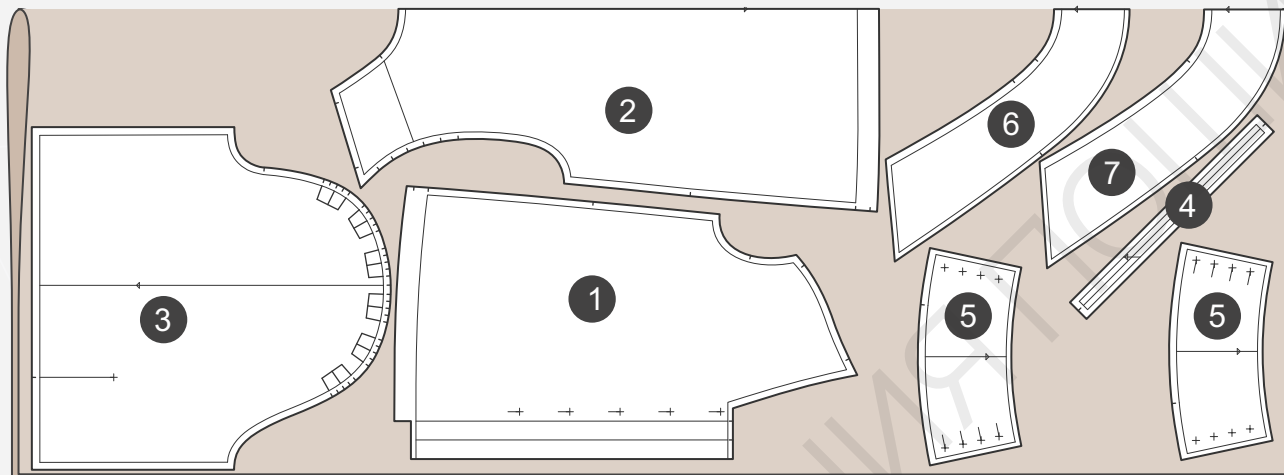
При крое сделать рассечки (надрезы длиной 2-3 мм) по всем рассечкам на лекалах, а также по центру горловины спинки, по центру среза отлета и нижнего среза деталей воротника.

[ЗДЕСЬ ВЫ МОЖЕТЕ ОЗНАКОМИТЬСЯ С ПРАВИЛАМИ РАСКРОЯ](#)



- РАСКЛАДКА ДЕТАЛЕЙ КРОЯ ДЛЯ ОБХВАТА ГРУДИ ОТ 84 ДО 108 СМ

Сгиб



Кромка

СПЕЦИФИКАЦИЯ ДЕТАЛЕЙ КРОЯ

1. Перед с цельнокроеной планкой - 2 детали,
2. Спинка с цельнокроеной кокеткой переда - 1 деталь со сгибом,
3. Рукав - 2 детали,
4. Бейка для окантовки разреза рукава - 1 деталь,
5. Манжета - 4 детали,
6. Воротник нижний - 1 деталь,
7. Воротник верхний - 1 деталь.

При крое сделать рассечки (надрезы длиной 2-3 мм) по всем рассечкам на лекалах, а также по центру горловины спинки, по центру среза отлета и нижнего среза деталей воротника.

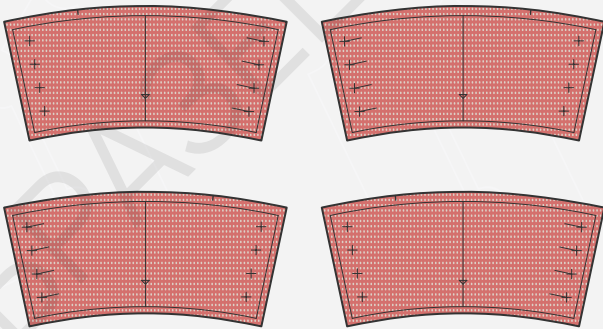
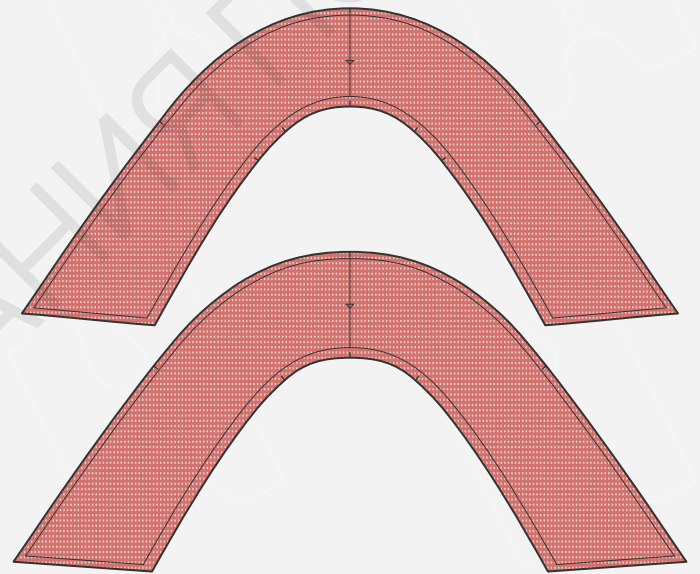
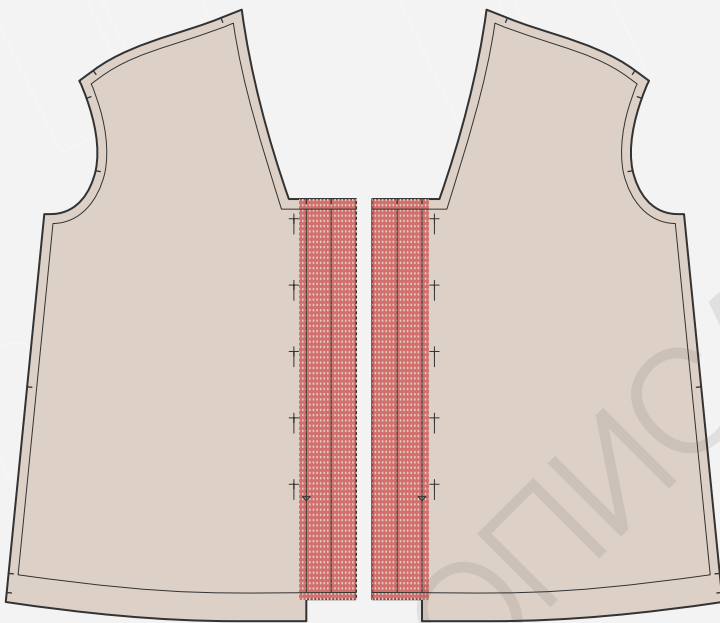
[ЗДЕСЬ ВЫ МОЖЕТЕ ОЗНАКОМИТЬСЯ С ПРАВИЛАМИ РАСКРОЯ](#)



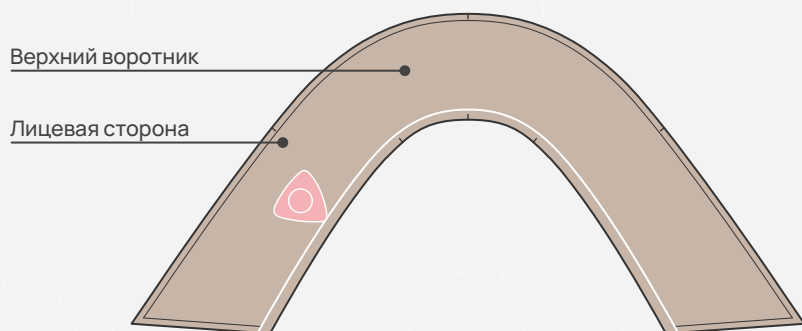
- Продублировать дублирином полностью детали манжет, воротника. Продублировать дублирином цельнокроеную планку, заходя за рассечки на 5 мм.



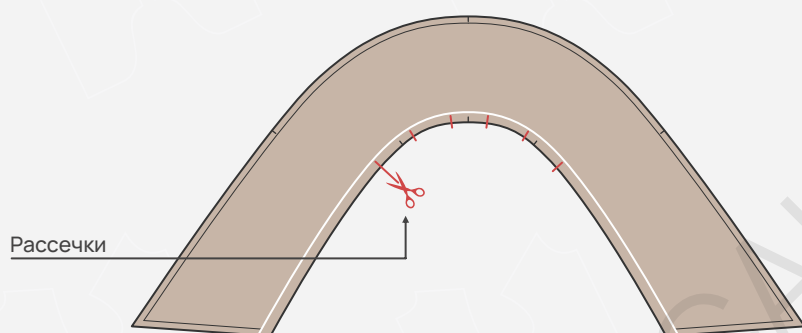
Дублирин средней плотности



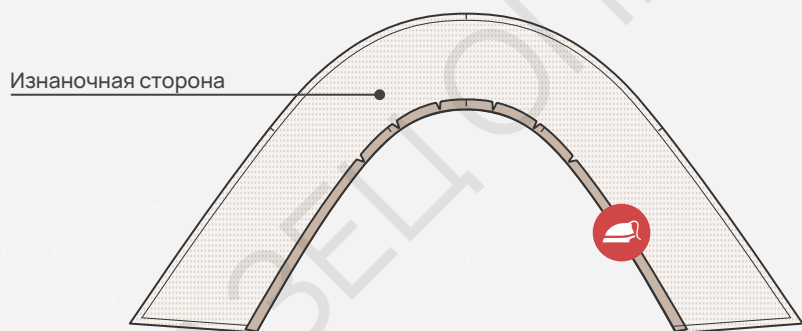
ОБРАБОТКА ВОРОТНИКА



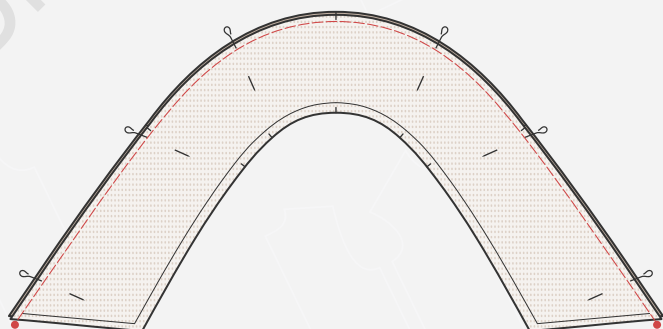
1. На верхнем воротнике с лицевой стороны наметить линию сгиба припуска на расстоянии 1 см от нижнего среза.



2. Сделать рассечки на закруглении нижнего среза, не доходя до намеченной линии 1-2 мм.



3. Заутюжить нижний припуск среза верхнего воротника на изнаночную сторону по намеченной линии.



4. Сложить детали воротника лицевыми сторонами внутрь, уравнивая срезы отлета воротника, зафиксировать булавками. Стачать детали воротника по отлету шириной шва 7 мм, убирая булавки.

Важно! В процессе пошива изделия в начале и конце строчек необходимо ставить закрепки длиной 5 – 7 мм. На схемах закрепки обозначены красными точками.