



Helper Sew

ПРИМЕР ОПИСАНИЯ ПОШИВА

ОПИСАНИЕ ПОШИВА ТОПА ALESSI

#HELPERSEW_ALESSI

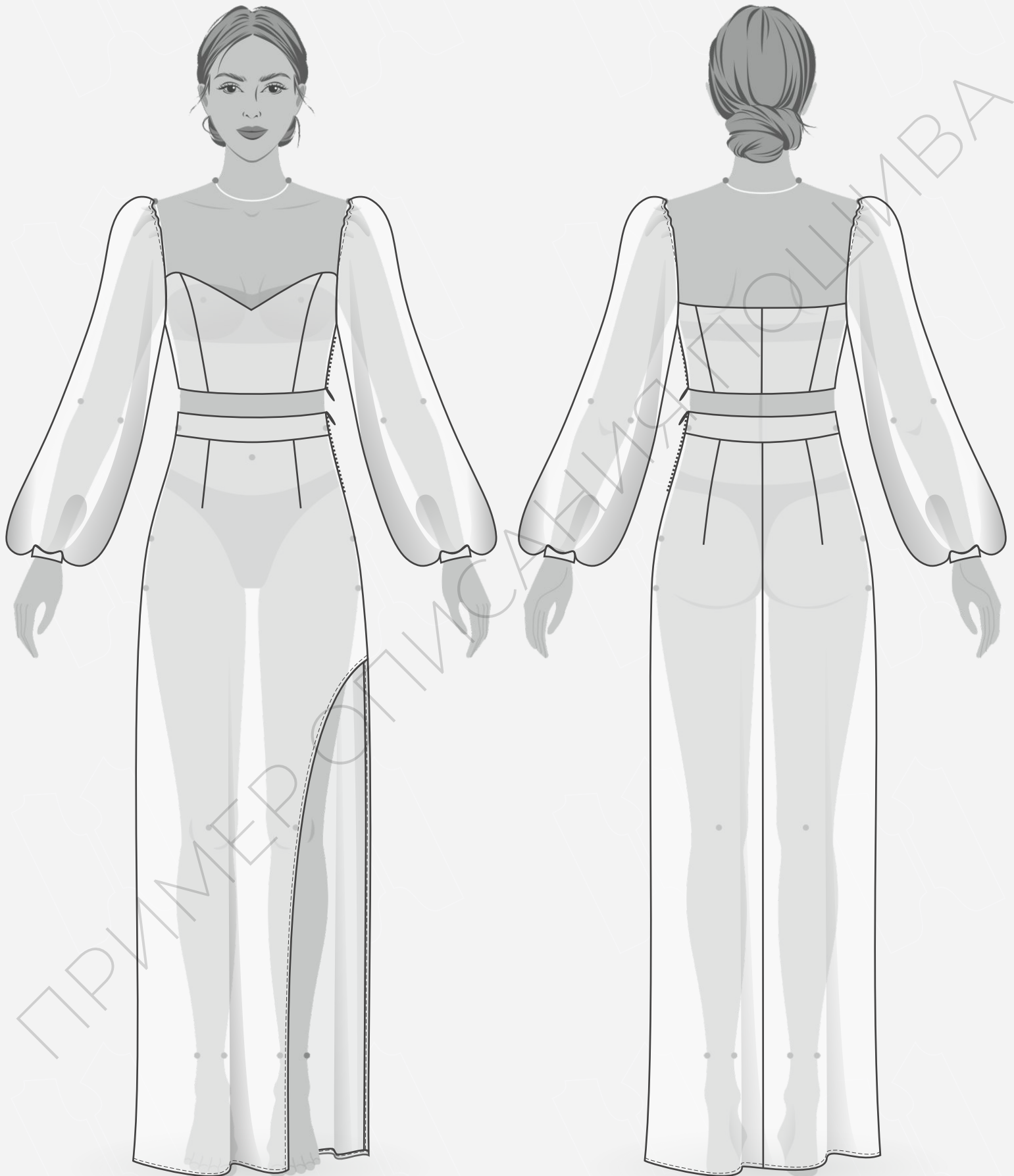
КЛИКНИТЕ НА НАЗВАНИЕ ГЛАВЫ ДЛЯ БЫСТРОГО ПРЕХОДА



- 3** ТЕХНИЧЕСКИЙ РИСУНОК
- 4** ОПИСАНИЕ И ХАРАКТЕРИСТИКИ ИЗДЕЛИЯ
- 5** ПАРАМЕТРЫ ИЗДЕЛИЯ И МОДЕЛИ
- 6** ЧТО НУЖНО ДЛЯ ПОШИВА
- 7** РАСКЛАДКА ДЕТАЛЕЙ КРОЯ
- 12** ДУБЛИРОВАНИЕ ДЕТАЛЕЙ КРОЯ
- 13** ПОШАГОВАЯ ТЕХНОЛОГИЯ ПОШИВА ▼
 - 13 ЗАГОТОВКА МАНЖЕТЫ
 - 14 ЗАГОТОВКА РУКАВА
 - 16 ЗАГОТОВКА ПЕРЕДНЕЙ ЧАСТИ
 - 19 ЗАГОТОВКА СПИНКИ
 - 20 СБОРКА ИЗДЕЛИЯ
- 24** УСЛОВНЫЕ ОБОЗНАЧЕНИЯ
- 25** ПОЛОЖЕНИЕ ОБ АВТОРСКОМ ПРАВЕ. КОНТАКТЫ.



ЖЕЛАЕМ ПРИЯТНОГО ПОШИВА!



- **ОПИСАНИЕ МОДЕЛИ**

Топ приталенного силуэта с рельефными швами на деталях переда и спинки. В левом боковом шве обработана застежка на потайную тесьму - молнию. Передняя часть оформлена фигурной линией горловины. Лиф топа полностью обработан подкладкой. Объемный рукав собран на эластичную ленту в верхней части по окату, присборен и обработан притачной манжетой по нижнему срезу.

Топ сшит из плательной ткани сатин-стрейч, состав полиэстер 97%, спандекс 3%, плотность 210 гр/м².

- **ПРИБАВКИ НА СВОБОДУ ОБЛЕГАНИЯ**

- к обхвату груди 1,4 см
- к обхвату талии 2,4 см
- к обхвату плеча 12,9 см

- **ДЛИНЫ И ШИРИНЫ ИЗДЕЛИЯ**

Длина изделия по средней линии спинки

- для роста 152 см - 18,6 см
- для роста 158 см - 19,4 см
- для роста 164 см - 20,3 см
- для роста 170 см - 21,1 см
- для роста 176 см - 21,9 см
- для роста 182 см - 22,7 см

Длина рукава с манжетой

- для роста 152 см - 63,7 см
- для роста 158 см - 65,8 см
- для роста 164 см - 67,9 см
- для роста 170 см - 70,0 см
- для роста 176 см - 72,1 см
- для роста 182 см - 74,3 см

• ПАРАМЕТРЫ МОДЕЛИ (СМ)

	РОСТ	ОБХВАТ ГРУДИ	ОБХВАТ ТАЛИИ	ОБХВАТ БЁДЕР
	177	86	61	91

• ПАРАМЕТРЫ ИЗДЕЛИЯ

ОБХВАТ ГРУДИ (СМ) - 84

РОСТ (СМ) - 176



- **ЧТО НУЖНО ДЛЯ ПОШИВА**

Выкройка, основная и подкладочная (при необходимости) ткань, нитки (4 катушки), дублирин средней плотности (35 см), силиконовая лента (ширина 7 мм - 1м), эластичная лента (ширина 1 см - 60 см), потайная молния (длина 16 см - 1 шт), обычная швейная машина, лапка для втачивания потайной молнии, оверлок, утюг с паром.

Для пошива подойдут различные виды плательных или блузочных тканей легкие, струящиеся - атлас, сатин-стрейч, непрозрачный шифон, шелк. По составу материал может быть из натуральных (шелк), искусственных (вискоза), синтетических (полиэстер) или смешанных волокон (вискоза и эластан, полиэстер и спандекс).

Плотность ткани 180 - 250 гр/м². Для деталей подкладки подойдет материал плотностью 80 - 100 гр/м², такой как мультишифон, сатин-стрейч, шелк.

В изделиях из тонких и умеренно плотных тканей для деталей подкладки можно использовать материал верха. В этом случае раскладка деталей кроя будет общей.

- **РАСХОД ТКАНИ ПРИ ШИРИНЕ 140 СМ
(БЕЗ ИСПОЛЬЗОВАНИЯ ПОДКЛАДОЧНОЙ ТКАНИ)**

Для обхвата груди от 80 до 88 см

- для роста от 152 до 158 см - 95 см
- для роста от 164 до 170 см - 105 см
- для роста от 176 до 182 см - 110 см

Для обхвата груди от 92 до 100 см

- для роста от 152 до 158 см - 100 см
- для роста от 164 до 170 см - 110 см
- для роста от 176 до 182 см - 120 см

- **РАСХОД ТКАНИ ПРИ ШИРИНЕ 140 СМ
(С ИСПОЛЬЗОВАНИЕМ ПОДКЛАДОЧНОЙ ТКАНИ)**

Для обхвата груди от 80 до 88 см

- для роста от 152 до 158 см - 80 см
- для роста от 164 до 170 см - 85 см
- для роста от 176 до 182 см - 90 см

Для обхвата груди от 92 до 100 см

- для роста от 152 до 158 см - 90 см
- для роста от 164 до 170 см - 95 см
- для роста от 176 до 182 см - 100 см

Важно! При пошиве костюма расход материалов будет суммарный для топа и юбки.

- **РАСХОД ПОДКЛАДОЧНОЙ ТКАНИ ПРИ ШИРИНЕ 140 СМ**

- для всех обхватов груди и ростов - 35 см

- **ПОДГОТОВКА ТКАНИ К РАСКРОЮ**

Перед раскроем ткань необходимо продекатировать при помощи утюга с паром.

[КАК НАПЕЧАТАТЬ И СКЛЕИТЬ ВЫКРОЙКУ](#)

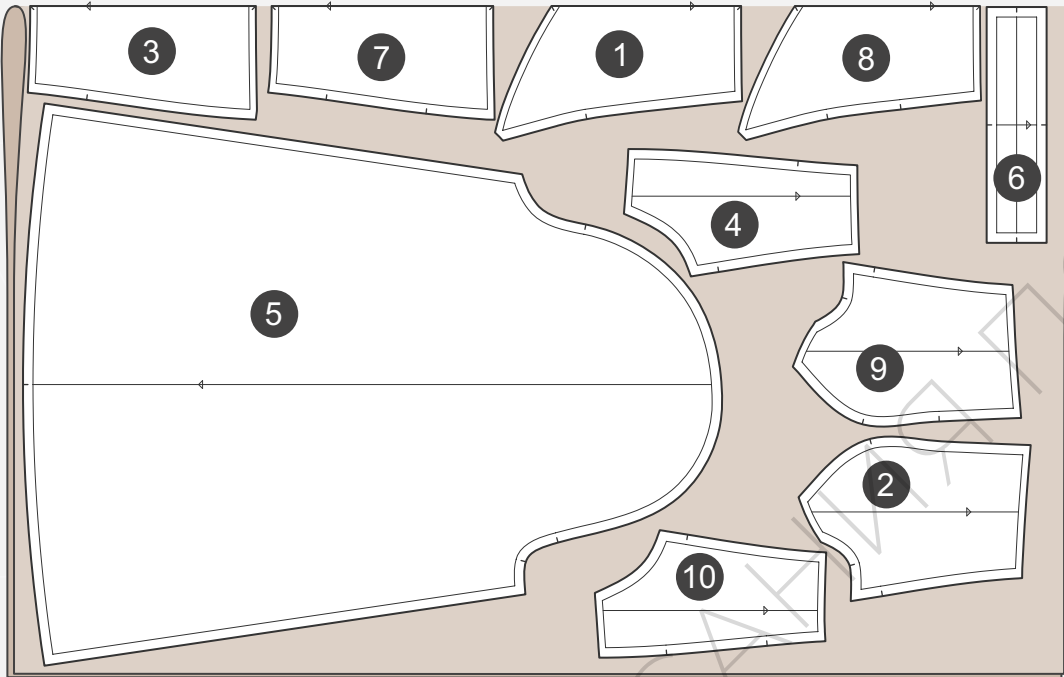
[КАК ПОДГОТОВИТЬ ВЫКРОЙКИ К РАСКРОЮ](#)

[ПРАВИЛА РАСКРОЯ](#)



- РАСКЛАДКА ДЕТАЛЕЙ КРОЯ ТОПА ИЗ ОСНОВНОЙ ТКАНИ БЕЗ ИСПОЛЬЗОВАНИЯ ПОДКЛАДКИ

Сгиб



Кромка

СПЕЦИФИКАЦИЯ ДЕТАЛЕЙ КРОЯ

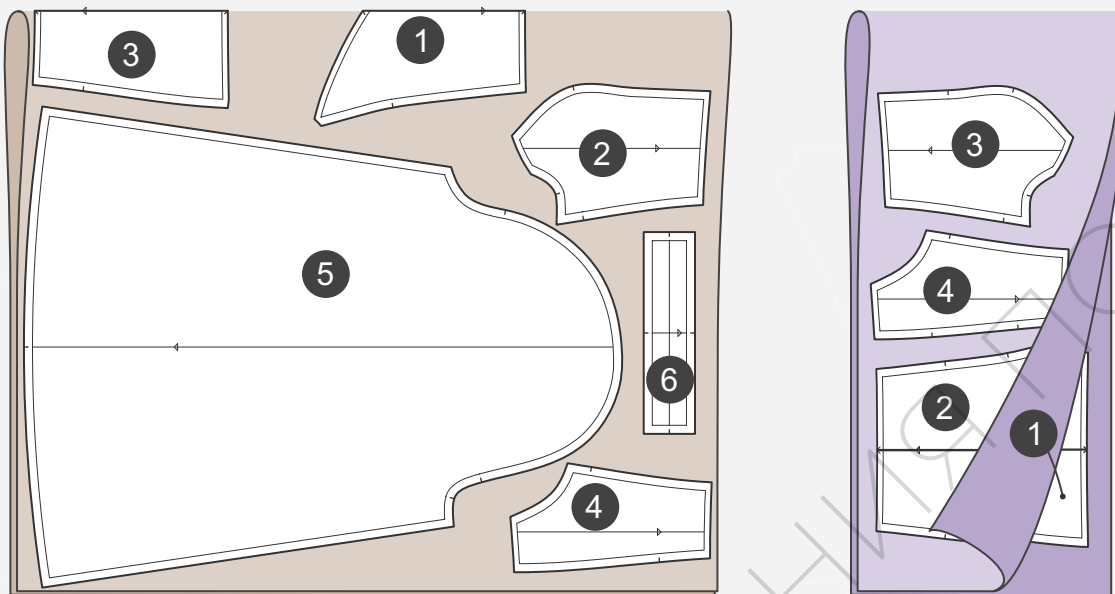
1. Центральная часть переда - 1 деталь со сгибом,
2. Боковая часть переда - 2 детали,
3. Центральная часть спинки - 1 деталь со сгибом,
4. Боковая часть спинки - 2 детали,
5. Рукав - 2 детали,
6. Манжета - 2 детали.
7. Подкладка центральной части спинки - 1 деталь со сгибом,
8. Подкладка центральной части переда - 1 деталь со сгибом,
9. Подкладка боковой части переда - 2 детали
10. Подкладка боковой части спинки - 2 детали.

[ЗДЕСЬ ВЫ МОЖЕТЕ ОЗНАКОМИТЬСЯ С ПРАВИЛАМИ РАСКРОЯ](#)



- РАСКЛАДКА ДЕТАЛЕЙ ТОПА ИЗ ОСНОВНОЙ И ПОДКЛАДОЧНОЙ ТКАНИ ПРИ ИСПОЛЬЗОВАНИИ ПОДКЛАДКИ

Сгиб



Кромка

СПЕЦИФИКАЦИЯ ДЕТАЛЕЙ КРОЯ ИЗ ОСНОВНОЙ ТКАНИ

1. Центральная часть переда - 1 деталь со сгибом,
2. Боковая часть переда - 2 детали,
3. Центральная часть спинки - 1 деталь со сгибом,
4. Боковая часть спинки - 2 детали,
5. Рукав - 2 детали,
6. Манжета - 2 детали.

СПЕЦИФИКАЦИЯ ДЕТАЛЕЙ КРОЯ ИЗ ПОДКЛАДОЧНОЙ ТКАНИ

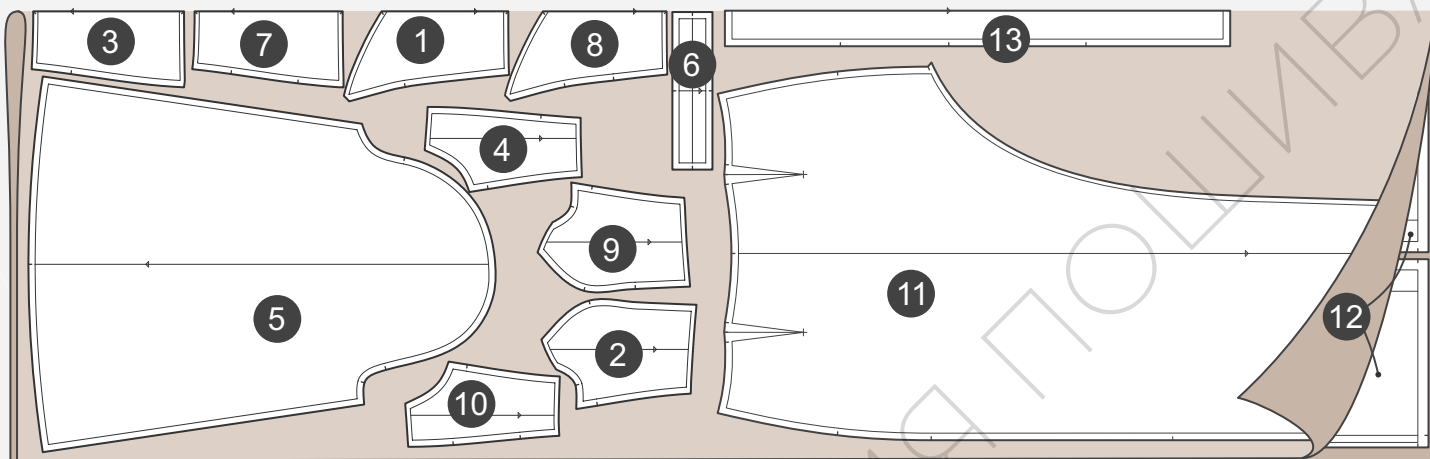
1. Подкладка центральной части спинки - 1 деталь со сгибом,
2. Подкладка центральной части переда - 1 деталь со сгибом,
3. Подкладка боковой части переда - 2 детали
4. Подкладка боковой части спинки - 2 детали.

[ЗДЕСЬ ВЫ МОЖЕТЕ ОЗНАКОМИТЬСЯ С ПРАВИЛАМИ РАСКРОЯ](#)



- РАСКЛАДКА ДЕТАЛЕЙ КРОЯ ТОПА И ЮБКИ ИЗ ОСНОВНОЙ ТКАНИ БЕЗ ИСПОЛЬЗОВАНИЯ ПОДКЛАДКИ

Сгиб



Кромка

СПЕЦИФИКАЦИЯ ДЕТАЛЕЙ КРОЯ

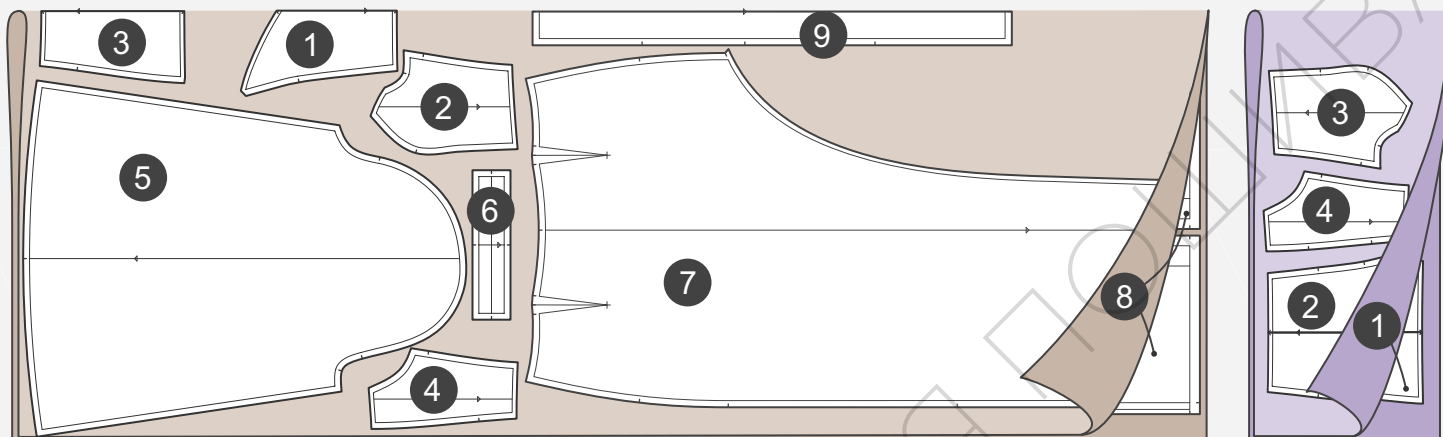
1. Центральная часть переда - 1 деталь со сгибом,
2. Боковая часть переда - 2 детали,
3. Центральная часть спинки - 1 деталь со сгибом,
4. Боковая часть спинки - 2 детали,
5. Рукав - 2 детали,
6. Манжета- 2 детали.
7. Подкладка центральной части спинки - 1 деталь со сгибом,
8. Подкладка центральной части переда - 1 деталь со сгибом,
9. Подкладка боковой части переда - 2 детали,
10. Подкладка боковой части спинки - 2 детали,
11. Передняя половинка -1 деталь,
12. Задняя половинка -2 детали,
13. Пояс -1 деталь со сгибом.

[ЗДЕСЬ ВЫ МОЖЕТЕ ОЗНАКОМИТЬСЯ С ПРАВИЛАМИ РАСКРОЯ](#)



- РАСКЛАДКА ДЕТАЛЕЙ КРОЯ ТОПА И ЮБКИ ИЗ ОСНОВНОЙ И ПОДКЛАДОЧНОЙ ТКАНИ ПРИ ИСПОЛЬЗОВАНИИ ПОДКЛАДКИ

Сгиб



Кромка

СПЕЦИФИКАЦИЯ ДЕТАЛЕЙ КРОЯ ИЗ ОСНОВНОЙ ТКАНИ

1. Центральная часть переда - 1 деталь со сгибом,
2. Боковая часть переда - 2 детали,
3. Центральная часть спинки - 1 деталь со сгибом,
4. Боковая часть спинки - 2 детали,
5. Рукав - 2 детали,
6. Манжета - 2 детали,
7. Передняя половинка - 1 деталь,
8. Задняя половинка - 2 детали,
9. Пояс - 1 деталь со сгибом.

СПЕЦИФИКАЦИЯ ДЕТАЛЕЙ КРОЯ ИЗ ПОДКЛАДОЧНОЙ ТКАНИ

1. Подкладка центральной части спинки - 1 деталь со сгибом,
2. Подкладка центральной части переда - 1 деталь со сгибом,
3. Подкладка боковой части переда - 2 детали
4. Подкладка боковой части спинки - 2 детали.

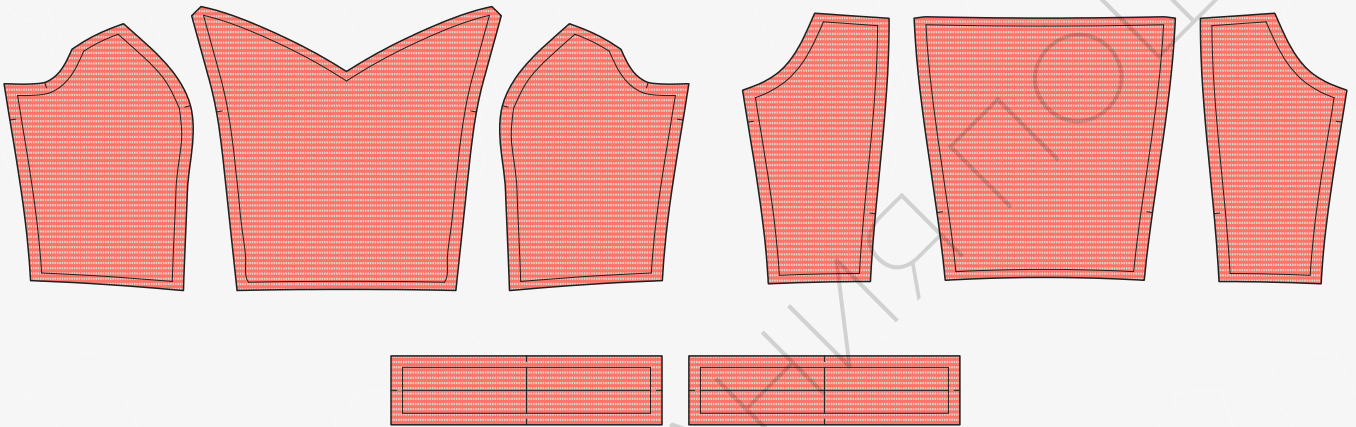
[ЗДЕСЬ ВЫ МОЖЕТЕ ОЗНАКОМИТЬСЯ С ПРАВИЛАМИ РАСКРОЯ](#)



- Продублировать полностью детали центральной части переда, боковой части переда, средней части спинки, боковой части спинки, манжеты.

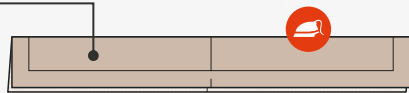


Дублирин средней плотности

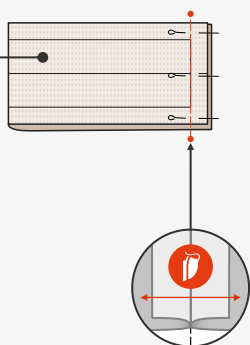


ПРИМЕР ОПИСАНИЯ

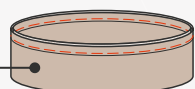
Манжета.
Лицевая сторона



Изнаночная сторона



Лицевая сторона



ЗАГОТОВКА МАНЖЕТЫ

1. Заутюжить манжету вдоль пополам изнаночной стороной внутрь.

2. Стачать боковые срезы манжеты швом шириной 1 см, складывая деталь лицевой стороной внутрь, уравнивая срезы.

3. Разутюжить припуски шва манжеты. Поправить заутюженный сгиб манжеты.

4. Уравнять открытые срезы манжеты, скрепить их строчкой на расстоянии 5 мм от края детали.