



Helper Sew



ОПИСАНИЕ ПОШИВА ФУТБОЛКИ BERNI

#HELPERSEW_BERNI

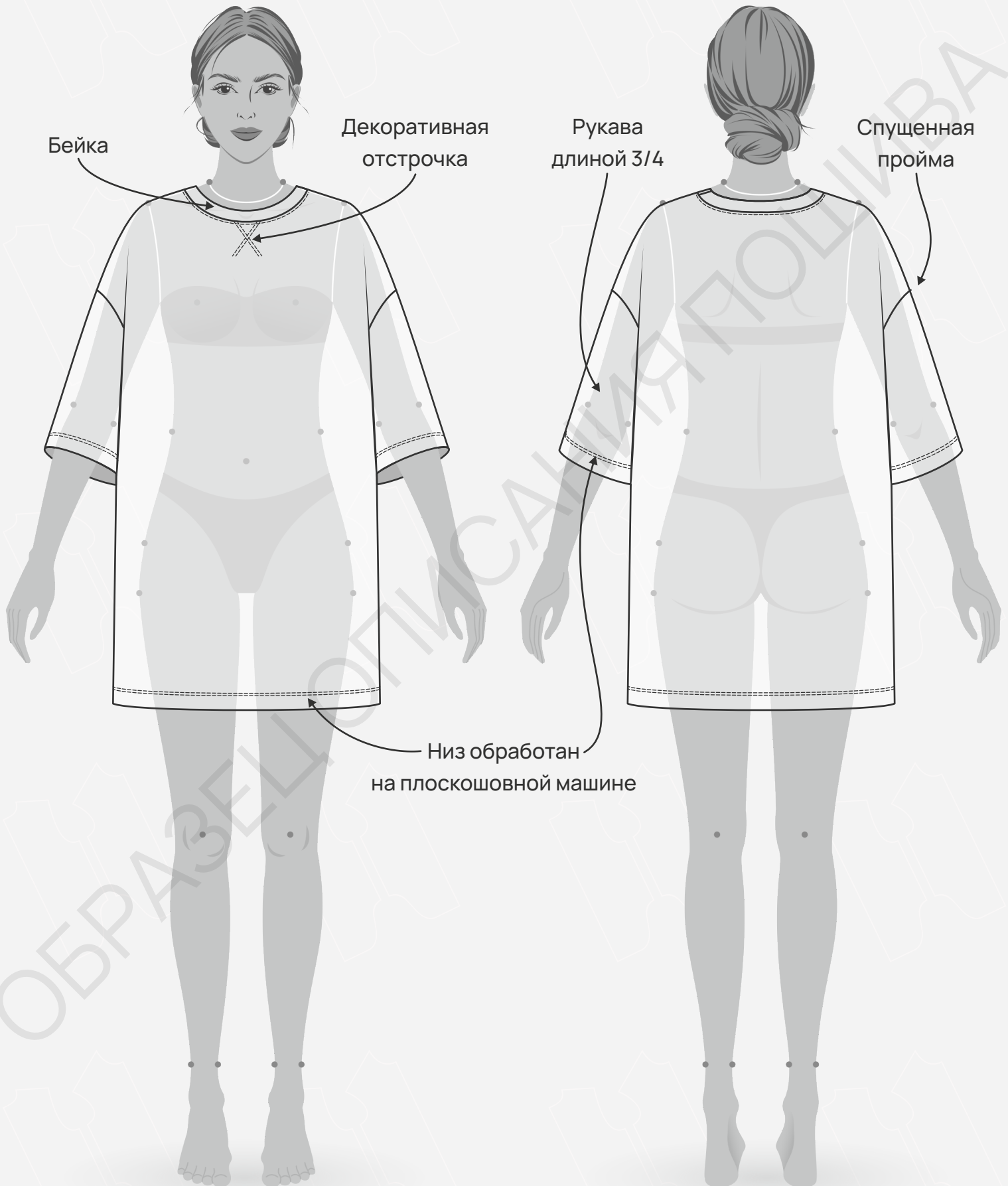
КЛИКНИТЕ НА НАЗВАНИЕ ГЛАВЫ ДЛЯ БЫСТРОГО ПРЕХОДА



- 3 ТЕХНИЧЕСКИЙ РИСУНОК
- 4 ОПИСАНИЕ И ХАРАКТЕРИСТИКИ ИЗДЕЛИЯ
- 6 ПАРАМЕТРЫ ИЗДЕЛИЯ И МОДЕЛИ
- 7 ЧТО НУЖНО ДЛЯ ПОШИВА
- 8 РАСКЛАДКА ДЕТАЛЕЙ КРОЯ
- 10 ПОШАГОВАЯ ТЕХНОЛОГИЯ ПОШИВА ▼
 - 10 ОБРАБОТКА ПЛЕЧЕВЫХ СРЕЗОВ
 - 11 ОБРАБОТКА РУКАВОВ
 - 12 ОБРАБОТКА БОКОВЫХ СРЕЗОВ
 - 13 ОБРАБОТКА НИЗА ИЗДЕЛИЯ
 - 14 ОБРАБОТКА НИЗА РУКАВА
 - 15 ОБРАБОТКА ПЕРЕДА
 - 16 ЗАГОТОВКА БЕЙКИ ГОРЛОВИНЫ
 - 17 ОБРАБОТКА ГОРЛОВИНЫ
- 19 УСЛОВНЫЕ ОБОЗНАЧЕНИЯ
- 20 ПОЛОЖЕНИЕ ОБ АВТОРСКОМ ПРАВЕ. КОНТАКТЫ.



ЖЕЛАЕМ ПРИЯТНОГО ПОШИВА!



- **ОПИСАНИЕ МОДЕЛИ**

Футболка удлиненная, прямого силуэта. Рукава длиной 3/4 со спущенной проймой. Горловина округлой формы, обработана бейкой. По горловине выполнена декоративная отстрочка на плоскошовной машине. Низ футболки и низ рукавов обработаны на плоскошовной машине. Футболка сшита из кулирной глади, состав хлопок 95%, эластан 5%, плотность 210 гр/м².

- **ПРИБАВКИ НА СВОБОДУ ОБЛЕГАНИЯ**

- к обхвату груди 28 см
- к обхвату талии 48 см
- к обхвату бедер 22 см
- к обхвату плеча 20,5 см

- **ДЛИНЫ И ШИРИНЫ ИЗДЕЛИЯ**

Длина изделия по средней линии спинки

- для роста 152 см - 70,8 см
- для роста 158 см - 73,3 см
- для роста 164 см - 75,7 см
- для роста 170 см - 78,2 см
- для роста 176 см - 80,7 см
- для роста 182 см - 83,1 см

Длина рукава

- для роста 152 см - 29,1 см
- для роста 158 см - 29,8 см
- для роста 164 см - 30,5 см
- для роста 170 см - 31,2 см
- для роста 176 см - 31,9 см
- для роста 182 см - 32,5 см

Длина плечевого шва

- для обхвата груди 80 см - 22,3 см
- для обхвата груди 84 см - 22,7 см
- для обхвата груди 88 см - 23,1 см
- для обхвата груди 92 см - 23,5 см
- для обхвата груди 96 см - 23,8 см
- для обхвата груди 100 см - 24,2 см
- для обхвата груди 104 см - 24,6 см
- для обхвата груди 108 см - 25,2 см

ОБРАЗЕЦ ОПИСАНИЯ ПОШИВА

• ПАРАМЕТРЫ МОДЕЛИ (СМ)

	РОСТ	ОБХВАТ ГРУДИ	ОБХВАТ ТАЛИИ	ОБХВАТ БЁДЕР
	171	84	62	92

• ПАРАМЕТРЫ ИЗДЕЛИЯ

ОБХВАТ ГРУДИ (СМ) - 84

РОСТ (СМ) - 170



- **ЧТО НУЖНО ДЛЯ ПОШИВА**

Выкройка, трикотаж, нитки (5 катушек), киперная тесьма (ширина 1 см - 30 см), обычная швейная машина, оверлок, плоскошовная машина, утюг с паром.

Для пошива подойдут различные виды трикотажных полотен мягкие, пластичные - футер двухниточный, кулирная гладь, интерлок, трикотаж в мелкий рубчик.

По составу материал может быть с содержанием натуральных (хлопок), искусственных (вискоза), синтетических волокон (полиэстер, эластан) или смешанных (вискоза и эластан, хлопок и лайкра).

Плотность трикотажа 180 - 250 гр/м².

- **РАСХОД ТРИКОТАЖА ПРИ ШИРИНЕ 180 СМ**

Для обхвата груди от 80 до 96 см

– для роста от 152 до 164 см - 95 м

– для роста от 170 до 182 см - 100 см

Для обхвата груди от 100 до 108 см

– для роста от 152 до 164 см - 130 см

– для роста от 170 до 182 см - 140 см

- **ПОДГОТОВКА ТРИКОТАЖА К РАСКРОЮ**

Трикотаж необходимо продекатировать при помощи утюга с паром.

[КАК НАПЕЧАТАТЬ И СКЛЕИТЬ ВЫКРОЙКУ](#)

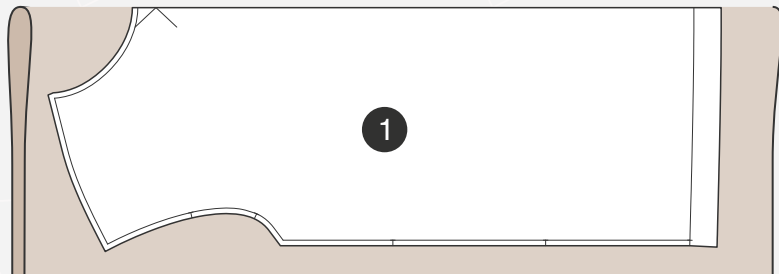
[КАК ПОДГОТОВИТЬ ВЫКРОЙКИ К РАСКРОЮ](#)

[ПРАВИЛА РАСКРОЯ](#)

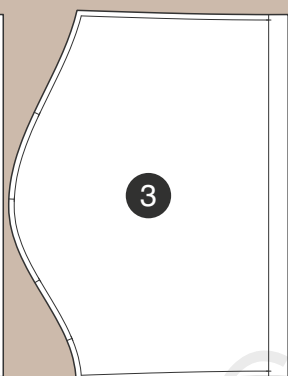
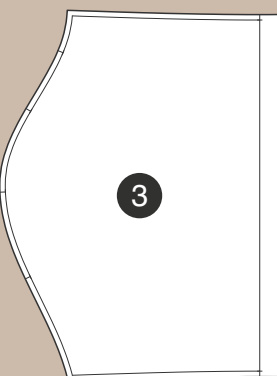
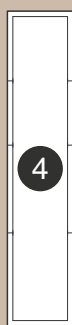


• РАСКЛАДКА ДЕТАЛЕЙ КРОЯ ДЛЯ ОБХВАТА ГРУДИ ОТ 80 ДО 96

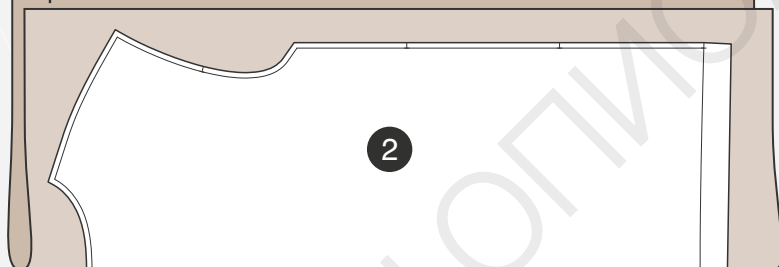
Сгиб



Кромка



Кромка



Сгиб

СПЕЦИФИКАЦИЯ ДЕТАЛЕЙ КРОЯ

1. Перед - 1 деталь со сгибом,
2. Спинка - 1 деталь со сгибом,
3. Рукав - 2 детали,
4. Бейка горловины - 1 деталь.

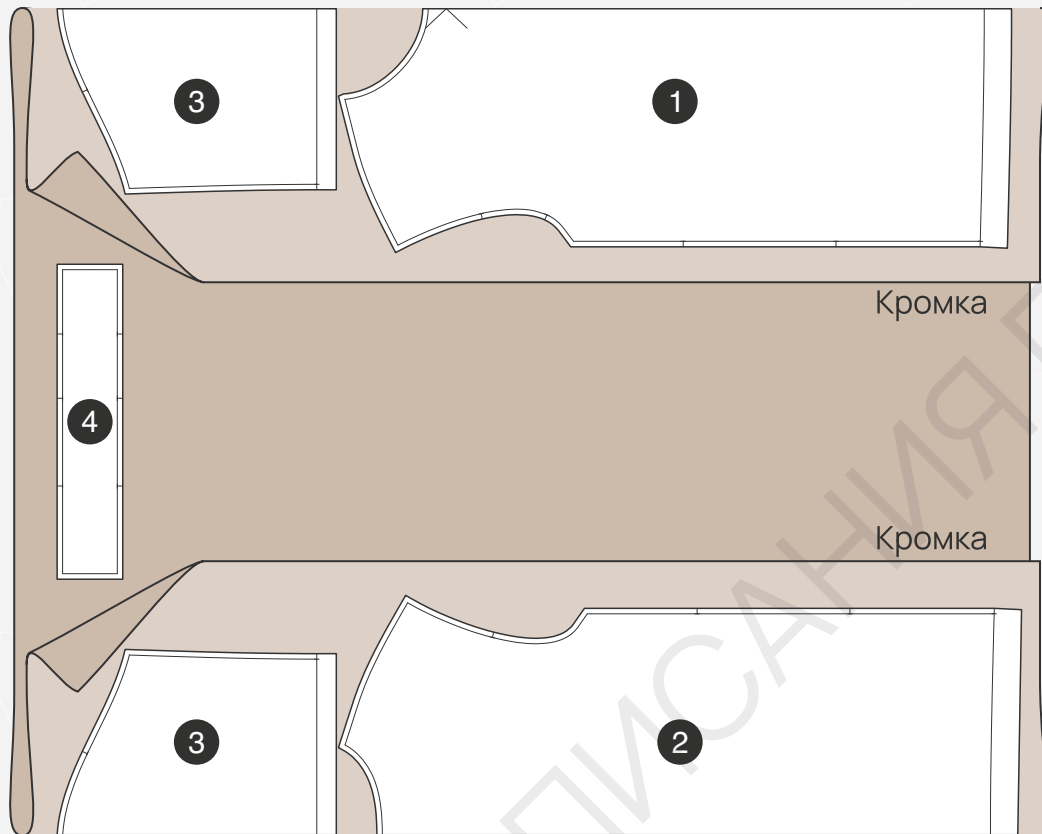
[ЗДЕСЬ ВЫ МОЖЕТЕ ОЗНАКОМИТЬСЯ С ПРАВИЛАМИ РАСКРОЯ](#)



При крое сделать рассечки (надрезы длиной 2-3 мм) по всем рассечкам на лекалах, а также по линиям середины горловины переда и спинки.

• РАСКЛАДКА ДЕТАЛЕЙ КРОЯ ДЛЯ ОБХВАТА ГРУДИ ОТ 100 ДО 108

Сгиб



Сгиб

СПЕЦИФИКАЦИЯ ДЕТАЛЕЙ КРОЯ

1. Перед - 1 деталь со сгибом,
2. Спинка - 1 деталь со сгибом,
3. Рукав - 2 детали,
4. Бейка горловины - 1 деталь.

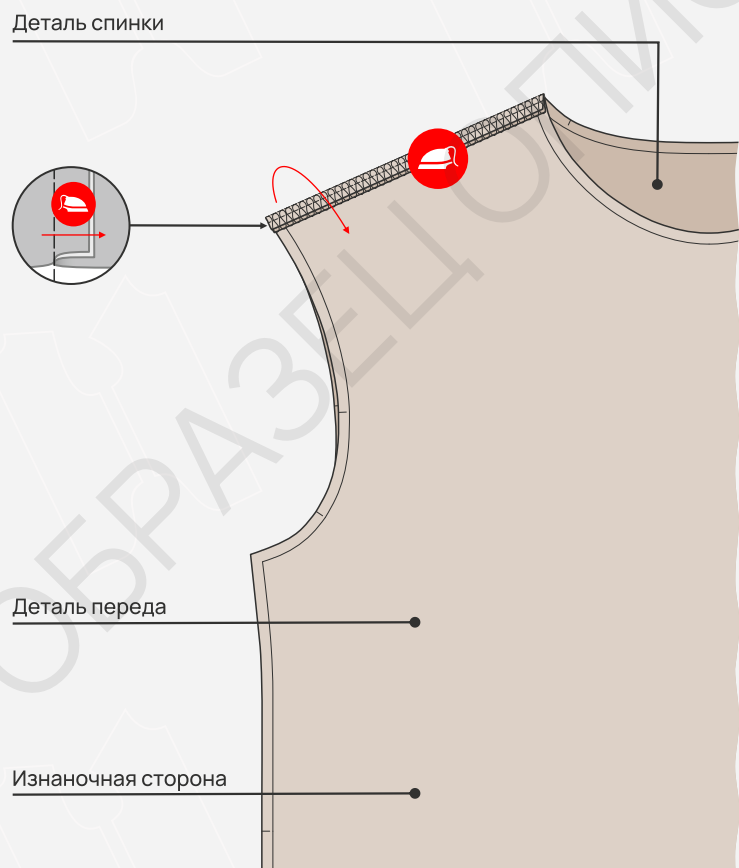
[ЗДЕСЬ ВЫ МОЖЕТЕ ОЗНАКОМИТЬСЯ С ПРАВИЛАМИ РАСКРОЯ](#)



При крое сделать рассечки (надрезы длиной 2-3 мм) по всем рассечкам на лекалах, а также по линиям середины горловины переда и спинки.

Важно! Рукава и бейку горловины раскроить в последнюю очередь, разложив материал в один слой.

ОБРАБОТКА ПЛЕЧЕВЫХ СРЕЗОВ



1. Сложить детали переда и спинки лицевыми сторонами друг к другу, уравнивая срезы. Зафиксировать булавками. Проложить строчку на оверлоке со стороны спинки, убирая булавки.

2. Заутюжить плечевые швы на деталь переда.