



Helper Sew

ОБРАЗЕЦ ОПИСАНИЯ ПОШИВА

ОПИСАНИЕ ПОШИВА ЮБКИ ALESSI

#HELPERSEW_ALESSI

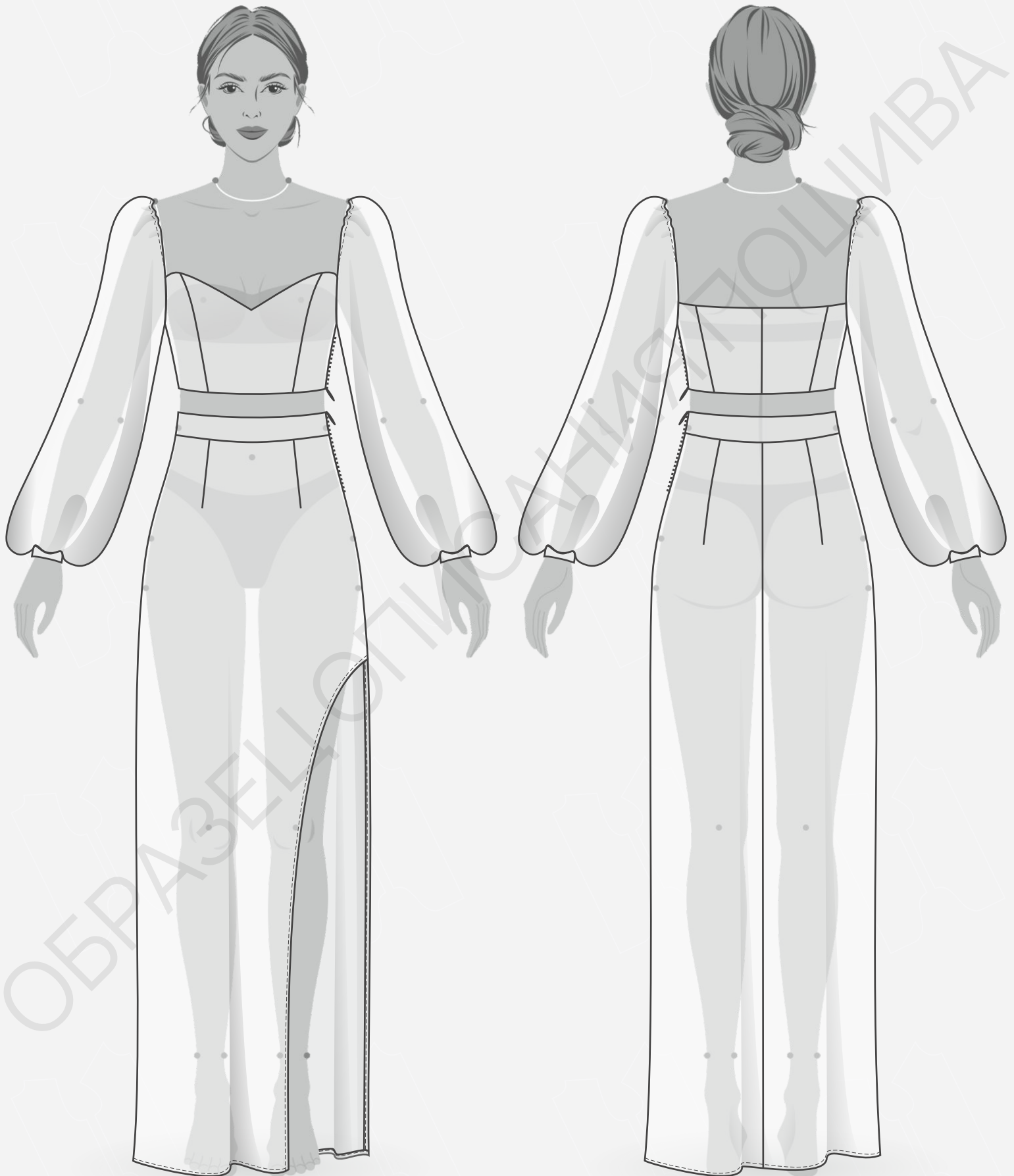
КЛИКНИТЕ НА НАЗВАНИЕ ГЛАВЫ ДЛЯ БЫСТРОГО ПРЕХОДА



- 3 ТЕХНИЧЕСКИЙ РИСУНОК**
- 4 ОПИСАНИЕ И ХАРАКТЕРИСТИКИ ИЗДЕЛИЯ**
- 5 ПАРАМЕТРЫ ИЗДЕЛИЯ И МОДЕЛИ**
- 6 ЧТО НУЖНО ДЛЯ ПОШИВА**
- 7 РАСКЛАДКА ДЕТАЛЕЙ КРОЯ**
- 8 ДУБЛИРОВАНИЕ ДЕТАЛЕЙ КРОЯ**
- 9 ПОШАГОВАЯ ТЕХНОЛОГИЯ ПОШИВА ▼**
 - 9 ЗАГОТОВКА ПЕРЕДНЕЙ ПОЛОВИНКИ
 - 11 ЗАГОТОВКА ЗАДНЕЙ ПОЛОВИНКИ
 - 15 ЗАГОТОВКА ПОЯСА
 - 16 ОБРАБОТКА ПРАВОГО БОКОВОГО ШВА
 - 17 ОБРАБОТКА НИЗА
 - 18 ОБРАБОТКА ФИГУРНОГО СРЕЗА РАЗРЕЗА И ЛЕВОГО БОКОВОГО ШВА
 - 21 ОБРАБОТКА ЗАСТЕЖКИ
 - 22 ОБРАБОТКА ПОЯСА
 - 23 ОКОНЧАТЕЛЬНАЯ УТЮЖКА
- 24 УСЛОВНЫЕ ОБОЗНАЧЕНИЯ**
- 25 ПОЛОЖЕНИЕ ОБ АВТОРСКОМ ПРАВЕ. КОНТАКТЫ.**



ЖЕЛАЕМ ПРИЯТНОГО ПОШИВА!



- **ОПИСАНИЕ МОДЕЛИ**

Юбка прямого силуэта с притачным поясом, по переду и спинке с талиевыми вытачки. Застежка в боковом шве на потайную молнию. По левому боковому шву выполнен фигурный вырез. Края выреза обработаны швом в подгибку.

Юбка сшита из плательной ткани сатин-стрейч, состав полиэстер 97%, спандекс 3%, плотность 210 гр/м².

- **ПРИБАВКИ НА СВОБОДУ ОБЛЕГАНИЯ**

- к обхвату талии 1,6 см
- к обхвату бедер 3,2 см

- **ДЛИНЫ И ШИРИНЫ ИЗДЕЛИЯ**

Длина изделия по боковому шву без учета пояса

- для роста 152 см - 94,8 см
- для роста 158 см - 98,0 см
- для роста 164 см - 101,2 см
- для роста 170 см - 104,4 см
- для роста 176 см - 107,6 см
- для роста 182 см - 110,8 см

• ПАРАМЕТРЫ МОДЕЛИ (СМ)

	РОСТ	ОБХВАТ ГРУДИ	ОБХВАТ ТАЛИИ	ОБХВАТ БЁДЕР
	177	86	61	91

• ПАРАМЕТРЫ ИЗДЕЛИЯ

ОБХВАТ БЕДЕР (СМ) - 86

РОСТ (СМ) - 176



• ЧТО НУЖНО ДЛЯ ПОШИВА

Выкройка, основная ткань, нитки (4 катушки), дублерин средней плотности (15 см), косая клеевая кромка (ширина 1 см - 40 см), потайная молния (длина 20 см - 1 шт), обычная швейная машина, лапка для втачивания потайной молнии, оверлок, утюг с паром.

Для пошива подойдут различные виды плательных или блузочных тканей легкие, струящиеся - атлас, сатин-стрейч, непрозрачный шифон, шелк. По составу материал может быть из натуральных (шелк), искусственных (вискоза), синтетических (полиэстер) или смешанных волокон (вискоза и эластан, полиэстер и спандекс).

Плотность ткани 180 - 250 гр/м².

• РАСХОД ТКАНИ ПРИ ШИРИНЕ 140 СМ

- для роста от 152 до 158 см - 110 см

- для роста от 164 до 170 см - 115 см

- для роста от 176 до 182 см - 120 см

Важно! При пошиве костюма расход материалов будет суммарный для топа и юбки.

• ПОДГОТОВКА ТКАНИ К РАСКРОЮ

Перед раскроем ткань необходимо продекатировать при помощи утюга с паром.

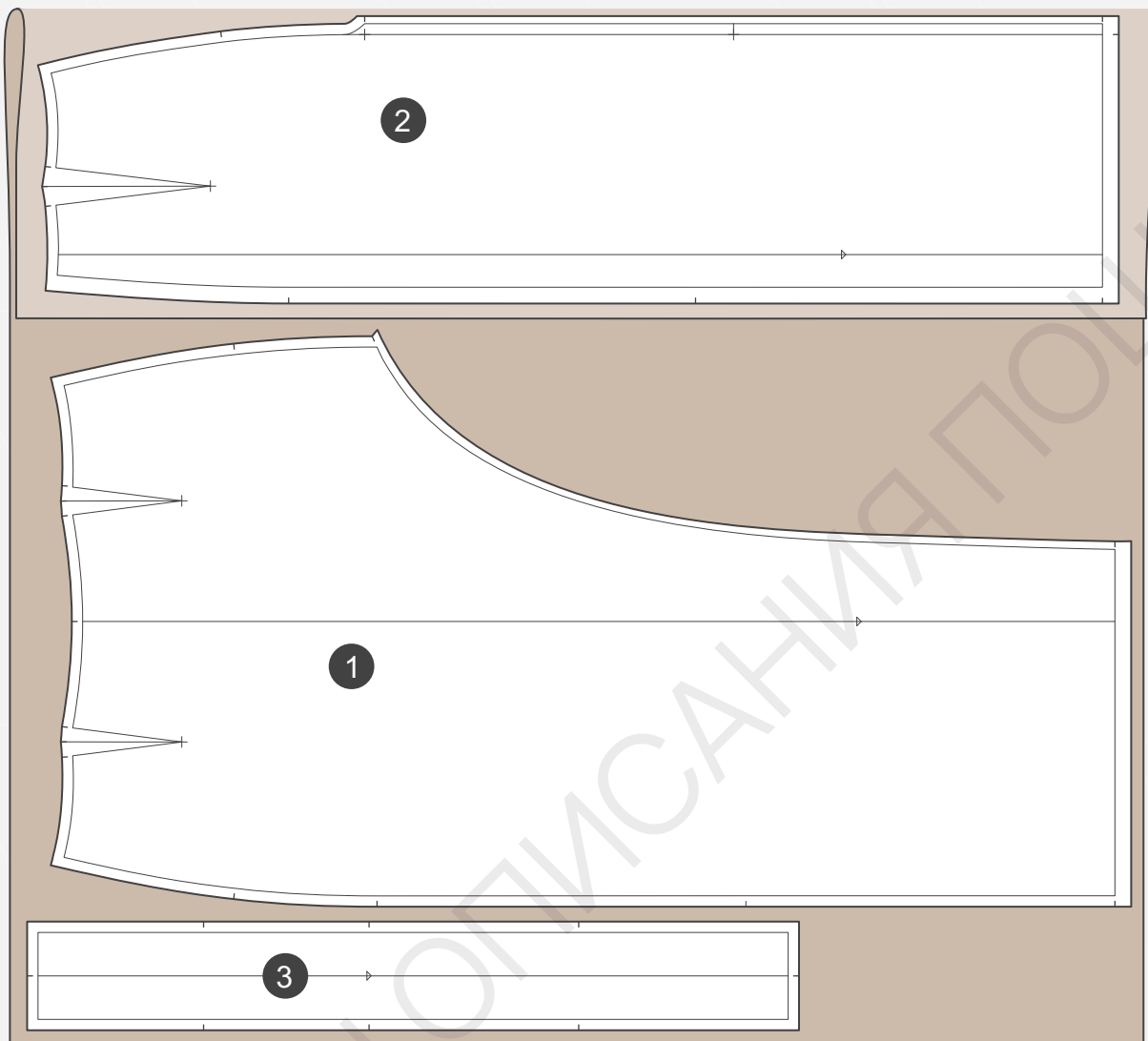
[КАК НАПЕЧАТАТЬ И СКЛЕИТЬ ВЫКРОЙКУ](#)

[КАК ПОДГОТОВИТЬ ВЫКРОЙКИ К РАСКРОЮ](#)

[ПРАВИЛА РАСКРОЯ](#)



Сгиб



Кромка

СПЕЦИФИКАЦИЯ ДЕТАЛЕЙ КРОЯ

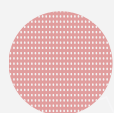
1. Передняя половинка -1 деталь,
2. Задняя половинка -2 детали,
3. Пояс -1 деталь.

Важно! Общая раскладка деталей топа и юбки изображена в описании пошива топа.

[ЗДЕСЬ ВЫ МОЖЕТЕ ОЗНАКОМИТЬСЯ С ПРАВИЛАМИ РАСКРОЯ](#)



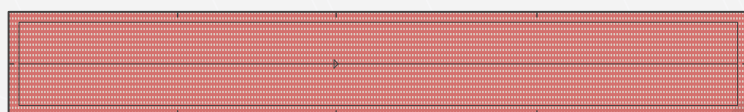
- Продублировать деталь пояса по всей поверхности клеевым материалом. Приклеить косую клеевую кромку на левые боковые срезы деталей передней и задней половинок на участке под молнию. Срезать припуск шириной 7 мм с правого бокового шва.



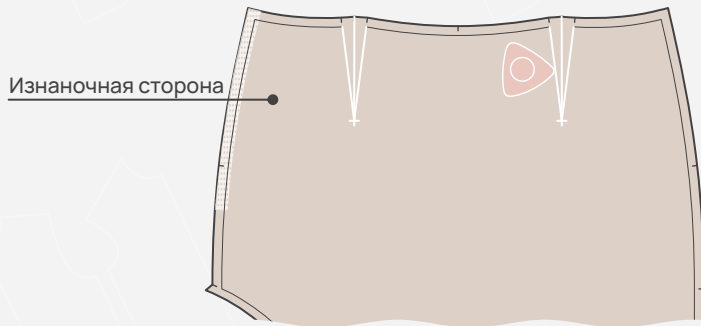
Дублирин средней плотности



Клеевая кромка (ширина 1 см)



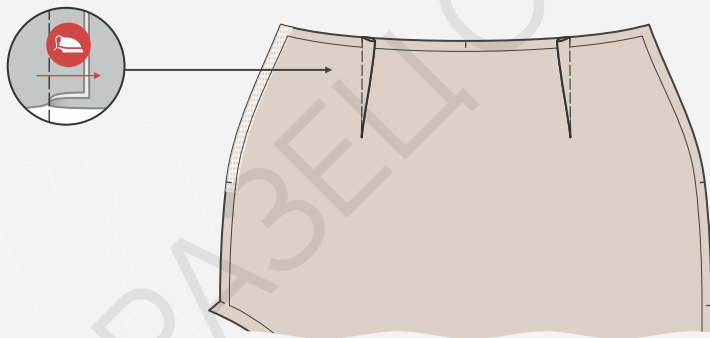
ЗАГОТОВКА ПЕРЕДНЕЙ ПОЛОВИНКИ



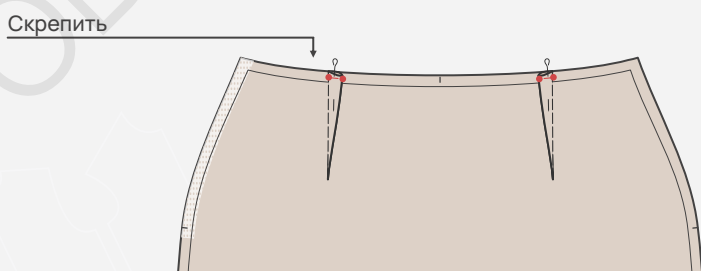
1. Намелить линии талиевых вытачек с изнаночной стороны детали передней половинки.



2. Стачать талиевые вытачки по намеченным линиям, складывая деталь по средней линии вытачки лицевой стороной внутрь. Предварительно вытачку можно сметать или зафиксировать булавками. **Важно!** В процессе пошива изделия в начале и в конце строчки необходимо ставить закрепки длиной 5-7 мм. На схемах закрепки обозначены красной точкой.



3. Заутюжить вытачки, направляя их к центру детали.



4. Закрепить припуски вытачек на верхнем срезе на расстоянии 5 мм от края детали.