



Helper Sew



# ОПИСАНИЕ ПОШИВА РУБАШКИ NOLANA

#HELPERSEW\_NOLANA

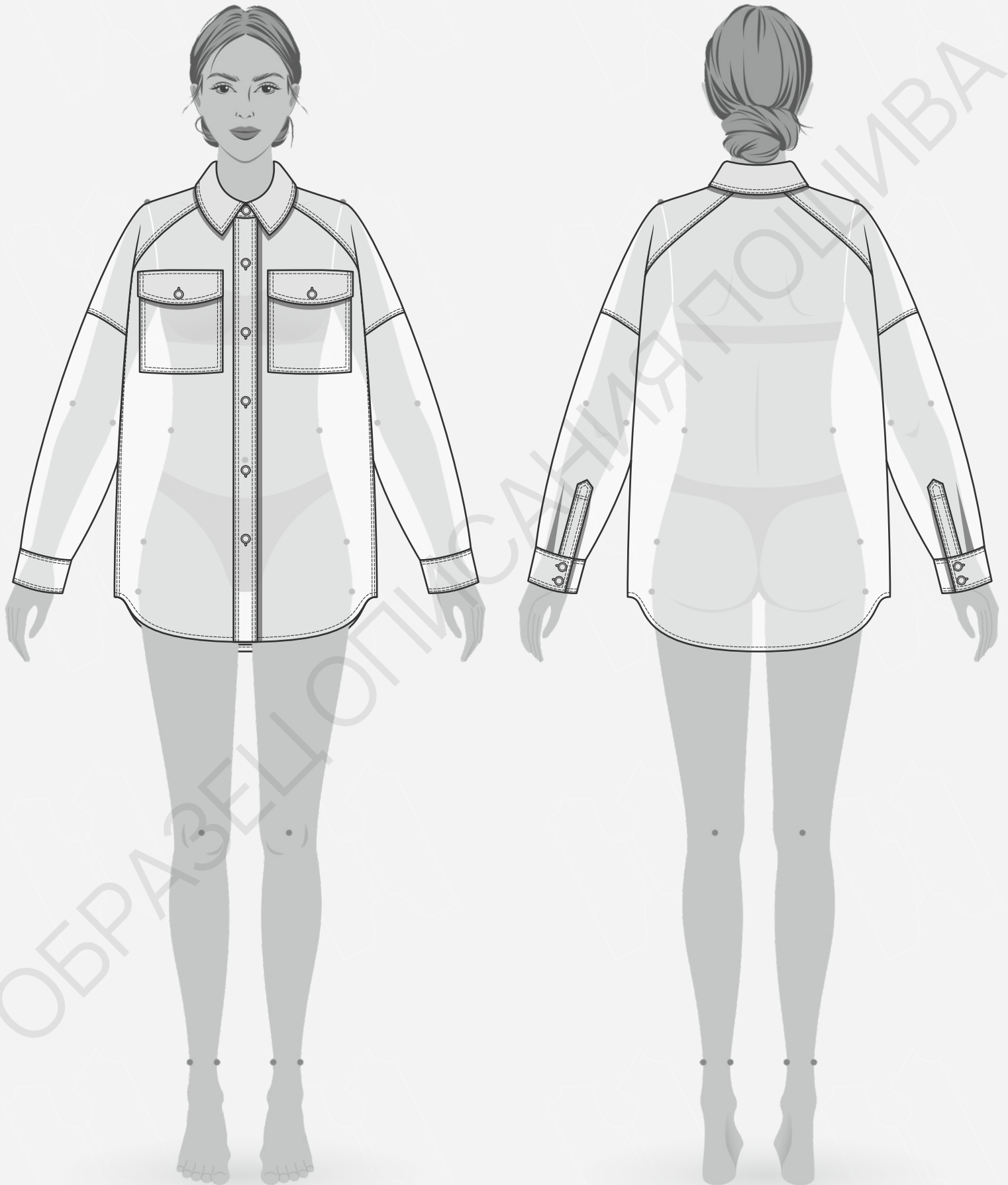
КЛИКНИТЕ НА НАЗВАНИЕ ГЛАВЫ ДЛЯ БЫСТРОГО ПРЕХОДА



- 3** ТЕХНИЧЕСКИЙ РИСУНОК
- 4** ОПИСАНИЕ И ХАРАКТЕРИСТИКИ ИЗДЕЛИЯ
- 6** ПАРАМЕТРЫ ИЗДЕЛИЯ И МОДЕЛИ
- 7** ЧТО НУЖНО ДЛЯ ПОШИВА
- 8** РАСКЛАДКА ДЕТАЛЕЙ КРОЯ
- 10** ДУБЛИРОВАНИЕ ДЕТАЛЕЙ КРОЯ
- 11** ПОШАГОВАЯ ТЕХНОЛОГИЯ ПОШИВА ▼
  - 11 ОБРАБОТКА КАРМАНА
  - 14 ОБРАБОТКА КЛАПАНА
  - 17 ОБРАБОТКА КОКЕТКИ
  - 18 ОБРАБОТКА РАЗРЕЗА РУКАВА
  - 23 ВТАЧИВАНИЕ РУКАВА
  - 24 ОБРАБОТКА БОКОВЫХ ШВОВ
  - 26 ОБРАБОТКА МАНЖЕТЫ
  - 30 ОБРАБОТКА НИЗА ИЗДЕЛИЯ
  - 31 ОБРАБОТКА ПЛАНКИ
  - 35 ОБРАБОТКА ВОРОТНИКА
  - 38 ВТАЧИВАНИЕ ВОРОТНИКА
  - 39 ОКОНЧАТЕЛЬНАЯ ОБРАБОТКА
- 41** УСЛОВНЫЕ ОБОЗНАЧЕНИЯ
- 42** ПОЛОЖЕНИЕ ОБ АВТОРСКОМ ПРАВЕ. КОНТАКТЫ.



ЖЕЛАЕМ ПРИЯТНОГО ПОШИВА!



## • ОПИСАНИЕ МОДЕЛИ

Рубашка прямого силуэта, с рукавом реглан, с центральной открытой застежкой на 6 прорезных петель и 6 пуговиц на притачной планке. На переде накладные карманы с клапанами, с застежкой на 1 прорезную петлю и 1 пуговицу. Низ клапанов фигурный. Низ рубашки фигурный в области боковых швов. Рукав рубашечный, с горизонтальным подрезом в области плеча, длинный, с притачной манжетой застегивающейся на 1 прорезную петлю и 1 пуговицу, с притачной планкой по разрезу, с застежкой на прорезную петлю и пуговицу. По низу рукава складка. Воротник стояче-отложной, с отрезной стойкой.

Рубашка сшита из джинсовой ткани, состав хлопок 100%, плотность 240 гр/м<sup>2</sup>.

## • ПРИБАВКИ НА СВОБОДУ ОБЛЕГАНИЯ

- к обхвату груди 28 см
- к обхвату бедер 22 см
- к обхвату плеча 21 см

## • ДЛИНЫ И ШИРИНЫ ИЗДЕЛИЯ

### **Длина по средней линии спинки**

- для роста 152 см - 72,8 см
- для роста 158 см - 75,2 см
- для роста 164 см - 77,5 см
- для роста 170 см - 79,8 см
- для роста 176 см - 82,1 см
- для роста 182 см - 84,4 см

### **Длина плечевого шва**

- для обхвата груди 80 см - 21,2 см
- для обхвата груди 84 см - 21,5 см
- для обхвата груди 88 см - 21,7 см
- для обхвата груди 92 см - 21,9 см
- для обхвата груди 96 см - 22,1 см
- для обхвата груди 100 см - 22,3 см
- для обхвата груди 104 см - 22,6 см
- для обхвата груди 108 см - 22,7 см

**Длина рукава**

- для роста 152 см - 48,2 см
- для роста 158 см - 50,4 см
- для роста 164 см - 52,7 см
- для роста 170 см - 54,9 см
- для роста 176 см - 57,2 см
- для роста 182 см - 59,4 см

ОБРАЗЕЦ ОПИСАНИЯ ПОШИВА

• ПАРАМЕТРЫ МОДЕЛИ (СМ)

	РОСТ	ОБХВАТ ГРУДИ	ОБХВАТ ТАЛИИ	ОБХВАТ БЁДЕР
	166	84	63	90

• ПАРАМЕТРЫ ИЗДЕЛИЯ

ОБХВАТ ГРУДИ (СМ) - 84

РОСТ (СМ) - 164



- **ЧТО НУЖНО ДЛЯ ПОШИВА**

Выкройка, ткань, нитки (5 катушек), отделочные нитки (1 катушка), дублерин средней плотности (80 см), пуговицы для джинсы (диаметр 14 мм – 12 шт), прямострочная швейная машина, оверлок, утюг с паром, пресс для установки фурнитуры.

Для пошива подойдут различные виды джинсовых тканей плотные, мягкие, формоустойчивые. По составу материал может быть из натуральных (хлопок), искусственных (вискоза) или смешанных волокон (вискоза и полиэстер, хлопок и спандекс).

Плотность ткани 240 - 400 гр/м<sup>2</sup>.

- **РАСХОД ТКАНИ ПРИ ШИРИНЕ 140 СМ**

**Для обхвата груди от 80 до 96 см**

- для роста от 152 до 158 см - 175 см
- для роста от 164 до 170 см - 185 см
- для роста от 176 до 182 см - 195 см

**Для обхвата груди от 100 до 108 см**

- для роста от 152 до 158 см - 190 см
- для роста от 164 до 170 см - 200 см
- для роста от 176 до 182 см - 210 см

[КАК НАПЕЧАТАТЬ И СКЛЕИТЬ ВЫКРОЙКУ](#)

[КАК ПОДГОТОВИТЬ ВЫКРОЙКИ К РАСКРОЮ](#)

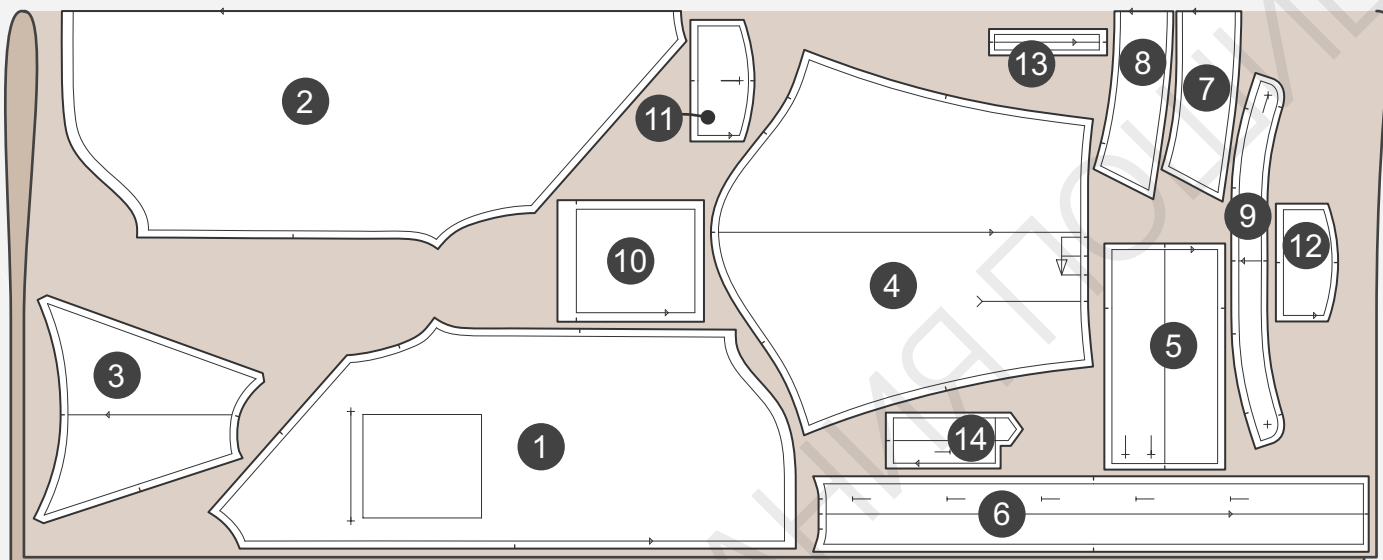
[ПРАВИЛА РАСКРОЯ](#)





• РАСКЛАДКА ДЕТАЛЕЙ КРОЯ ДЛЯ ОБХВАТА ГРУДИ ОТ 80 ДО 96 СМ

Сгиб



Кромка

СПЕЦИФИКАЦИЯ ДЕТАЛЕЙ КРОЯ

1. Перед - 2 детали,
2. Спинка - 1 деталь со сгибом,
3. Кокетка - 2 детали,
4. Рукав - 2 детали,
5. Манжета - 2 детали,
6. Планка - 2 детали,
7. Воротник верхний - 1 деталь со сгибом,
8. Воротник нижний - 1 деталь со сгибом,
9. Стойка воротника - 2 детали,
10. Карман - 2 детали,
11. Клапан кармана верхний - 2 детали,
12. Клапана кармана нижний - 2 детали,
13. Планка рукава - 2 детали,
14. Бейка рукава - 2 детали.

[ЗДЕСЬ ВЫ МОЖЕТЕ ОЗНАКОМИТЬСЯ С ПРАВИЛАМИ РАСКРОЯ](#)

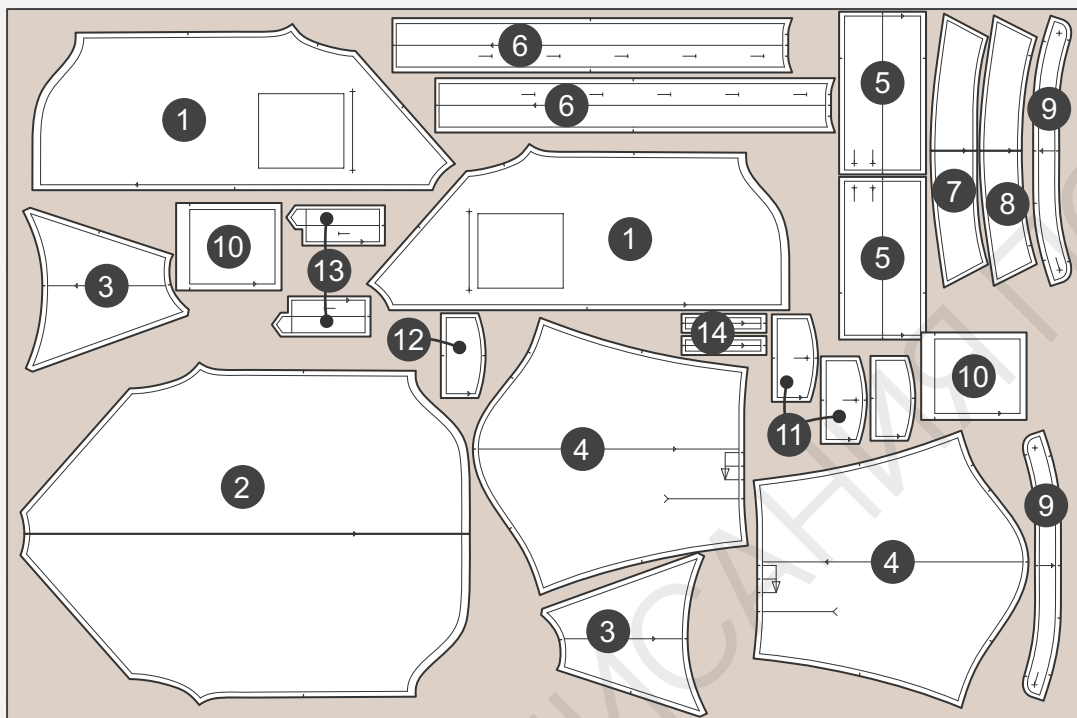


**Важно!** При крое сделать надсечки (надрезы длиной 2-3 мм) по лекалам, а также по центру срезов воротников, по центру горловины спинки.



• РАСКЛАДКА ДЕТАЛЕЙ КРОЯ ДЛЯ ОБХВАТА ГРУДИ ОТ 100 ДО 108 СМ

Кромка



Кромка

**СПЕЦИФИКАЦИЯ ДЕТАЛЕЙ КРОЯ**

- |                                 |  |
|---------------------------------|--|
| 1. Перед - 2 детали,            | 8. Воротник нижний - 1 деталь,         |
| 2. Спинка - 1 деталь,           | 9. Стойка воротника - 2 детали,        |
| 3. Кокетка - 2 детали,          | 10. Карман - 2 детали,                 |
| 4. Рукав - 2 детали,            | 11. Клапан кармана верхний - 2 детали, |
| 5. Манжета - 2 детали,          | 12. Клапана кармана нижний - 2 детали, |
| 6. Планка - 2 детали,           | 13. Планка рукава - 2 детали,          |
| 7. Воротник верхний - 1 деталь, | 14. Бейка рукава - 2 детали.           |

**Важно!** При крое сделать надсечки (надрезы длиной 2-3 мм) по лекалам, а также по центру срезов воротников, по центру горловины спинки.

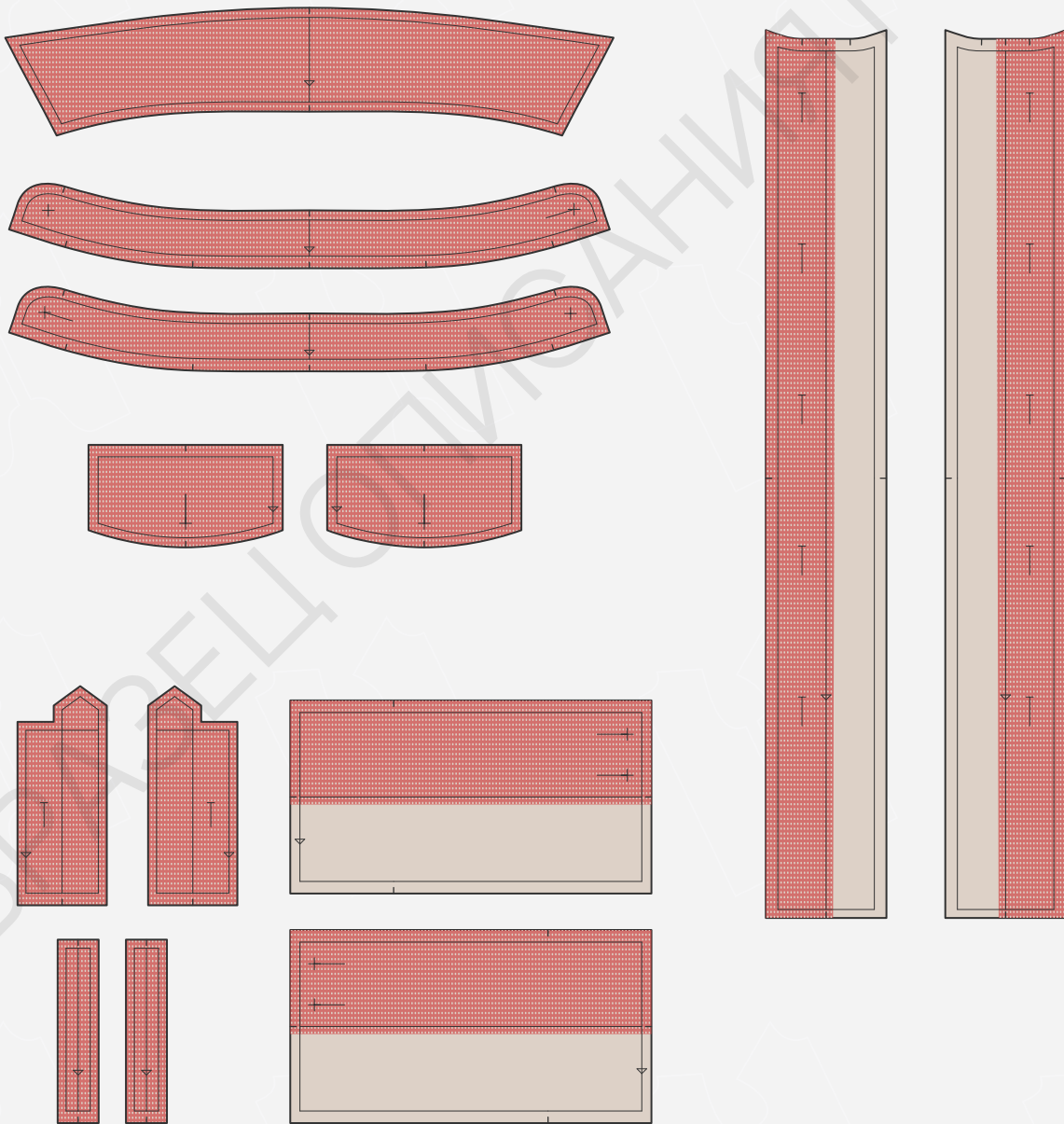
[ЗДЕСЬ ВЫ МОЖЕТЕ ОЗНАКОМИТЬСЯ С ПРАВИЛАМИ РАСКРОЯ](#)



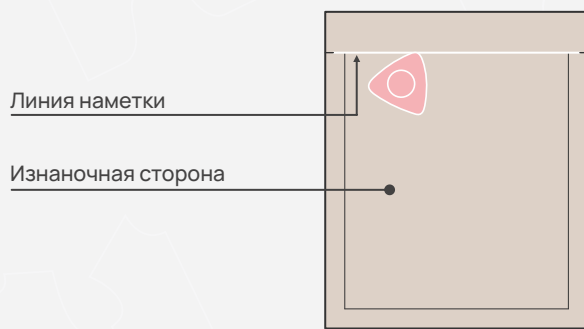
- Продублировать дублирином полностью верхние клапаны, верхний воротник, верхнюю и нижнюю стойки, планку и бейку рукава. Продублировать дублирином манжеты, планку, заходя за линию сгиба на 5 мм.



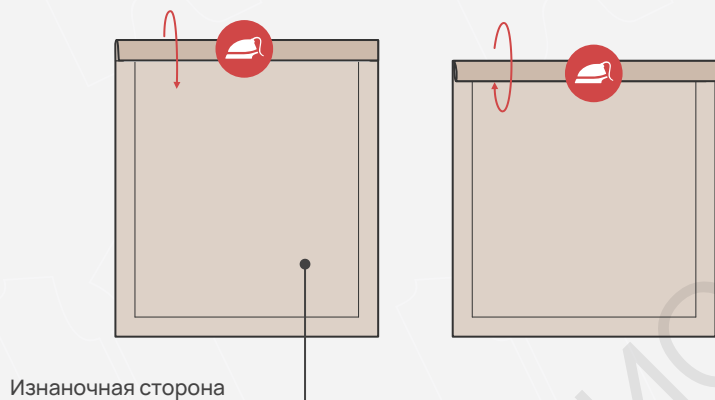
Дублирин средней плотности



## ОБРАБОТКА КАРМАНА

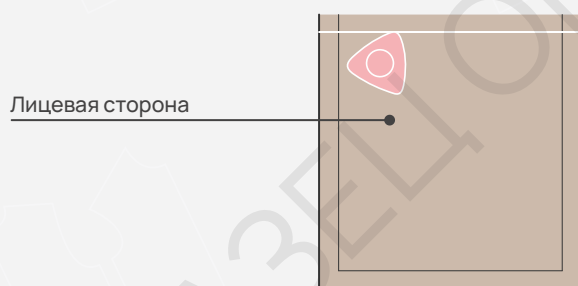


1. На изнаночной стороне детали кармана наметить линию припуска на расстоянии 2,4 см от верхнего среза.

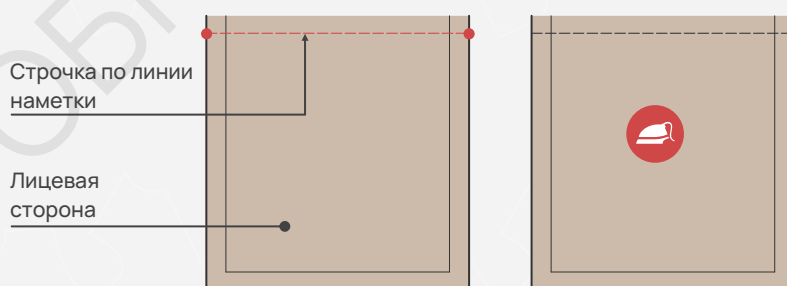


2. Заутюжить припуск, укладывая верхний срез вплотную к намеченной линии.

3. Заутюжить припуск еще раз, перегибая по надсечкам.



4. Наметить по лицевой стороне предполагаемую линию строчки на расстоянии 1,1 см от сгиба припуска.



5. Настрочить верхний припуск отделочными нитками с лицевой стороны по намеченной линии. В начале и конце строчки поставить закрепки. Приутюжить. **Важно!** В процессе пошива изделия в начале и конце строчек необходимо ставить закрепки длиной 5-7 мм. На схемах закрепки обозначены красными точками.