



Helper Sew

ОБРАЗЕЦ ОПИСАНИЯ ПОШИВА

ОПИСАНИЕ ПОШИВА ЮБКИ IRMA

#HELPERSEW_IRMA

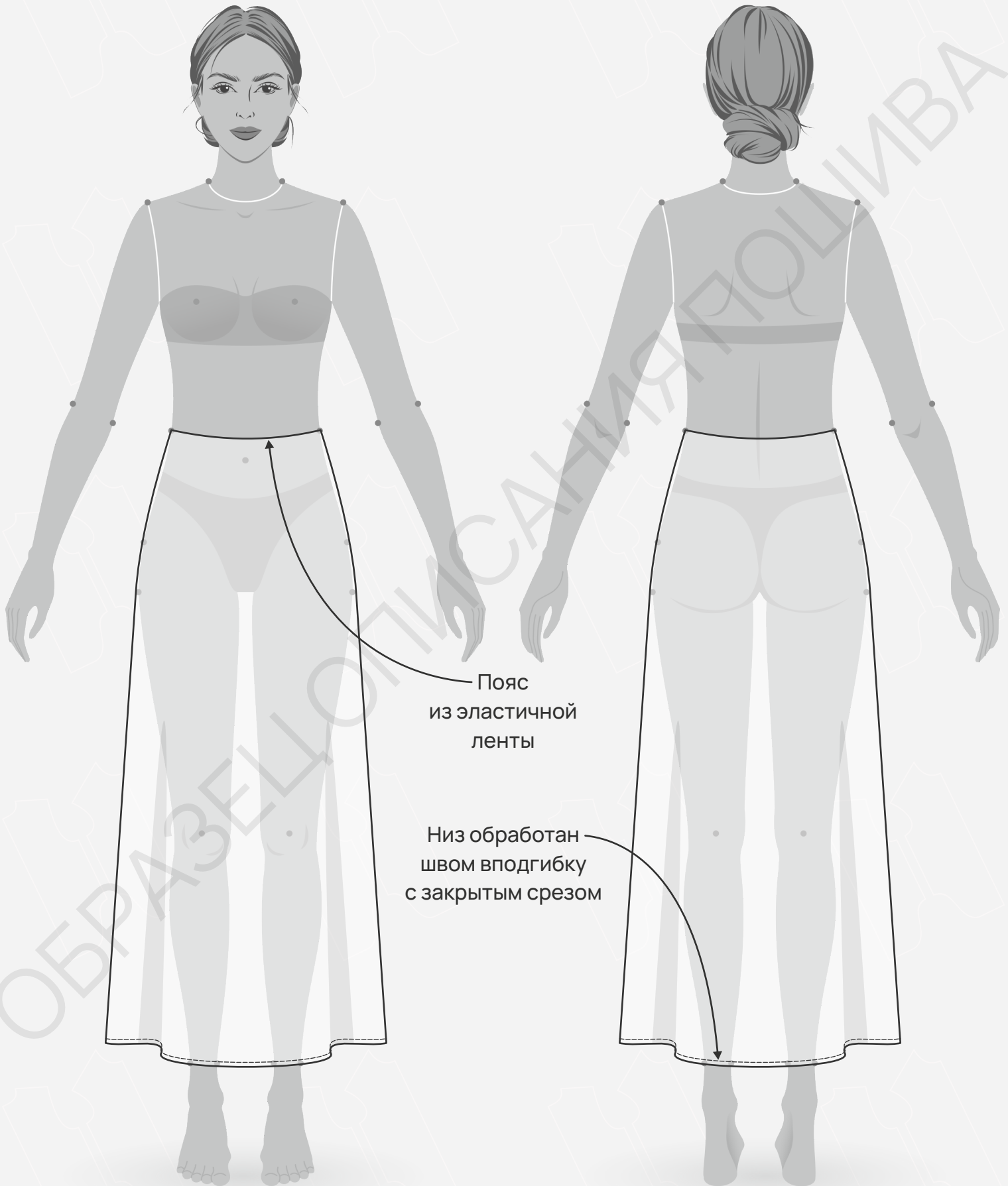
КЛИКНИТЕ НА НАЗВАНИЕ ГЛАВЫ ДЛЯ БЫСТРОГО ПРЕХОДА



- 3 ТЕХНИЧЕСКИЙ РИСУНОК
- 4 ОПИСАНИЕ И ХАРАКТЕРИСТИКИ ИЗДЕЛИЯ
- 5 ПАРАМЕТРЫ ИЗДЕЛИЯ И МОДЕЛИ
- 6 ЧТО НУЖНО ДЛЯ ПОШИВА
- 7 РАСКЛАДКА ДЕТАЛЕЙ КРОЯ
- 8 ПОШАГОВАЯ ТЕХНОЛОГИЯ ПОШИВА ▼
 - 8 ОБРАБОТКА БОКОВЫХ ШВОВ
 - 9 ОБРАБОТКА ВЕРХНЕГО СРЕЗА
 - 12 ОБРАБОТКА НИЗА
- 13 УСЛОВНЫЕ ОБОЗНАЧЕНИЯ
- 14 ПОЛОЖЕНИЕ ОБ АВТОРСКОМ ПРАВЕ. КОНТАКТЫ.



ЖЕЛАЕМ ПРИЯТНОГО ПОШИВА!



- **ОПИСАНИЕ МОДЕЛИ**

Юбка длиной миди, скроенная по косой, с небольшим расширением к низу. Пояс из эластичной ленты, притачанной с изнаночной стороны. Низ юбки обработан швом вподгибку с закрытым срезом.

Юбка сшита из искусственного шелка, состав 97% полиэстер, 3% эластан, плотность 96 гр/м².

- **ПРИБАВКИ НА СВОБОДУ ОБЛЕГАНИЯ**

- к обхвату талии 15 см
- к обхвату бедер 7,2 см

- **ДЛИНЫ И ШИРИНЫ ИЗДЕЛИЯ**

Длина по боковому шву

- для роста 152 см - 84 см
- для роста 158 см - 86 см
- для роста 164 см - 88 см
- для роста 170 см - 90 см
- для роста 176 см - 92 см
- для роста 182 см - 94 см

• ПАРАМЕТРЫ МОДЕЛИ (СМ)

	РОСТ	ОБХВАТ ГРУДИ	ОБХВАТ ТАЛИИ	ОБХВАТ БЁДЕР
	171	85	61	89

• ПАРАМЕТРЫ ИЗДЕЛИЯ

ОБХВАТ БЕДЕР (СМ) - 90

РОСТ (СМ) - 170



- **ЧТО НУЖНО ДЛЯ ПОШИВА**

Выкройка, ткань, нитки (5 катушек), эластичная лента (ширина 4-5 см - 90 см), швейная машина, оверлок, утюг с паром.

Для пошива подойдут ткани плательной или блузочной группы, пластичные, хорошо поддающиеся влажно-тепловой обработке - шелк, атлас, сатин, креп-шифон.

По составу материал может быть с содержанием натуральных (шелк), искусственных (вискоза), или синтетических волокон (полиэстер, эластан).

Плотность ткани 75 - 200 гр/м².

- **РАСХОД ТКАНИ ПРИ ШИРИНЕ 140 СМ**

Для обхвата бедер от 86 до 90 см

– для роста от 152 до 158 см - 165 см

– для роста от 164 до 170 см - 170 см

– для роста от 176 до 182 см - 175 см

Для обхвата бедер от 94 до 98 см

– для роста от 152 до 158 см - 175 см

– для роста от 164 до 170 см - 180 см

– для роста от 176 до 182 см - 185 см

Для обхвата бедер от 102 до 106 см

– для роста от 152 до 158 см - 185 см

– для роста от 164 до 170 см - 190 см

– для роста от 176 до 182 см - 195 см

Для обхвата бедер от 110 до 114 см

– для роста от 152 до 158 см - 195 см

– для роста от 164 до 170 см - 200 см

– для роста от 176 до 182 см - 205 см

- **ПОДГОТОВКА ТКАНИ К РАСКРОЮ**

Ткань необходимо продекатировать при помощи утюга с паром.

[КАК НАПЕЧАТАТЬ И СКЛЕИТЬ ВЫКРОЙКУ](#)

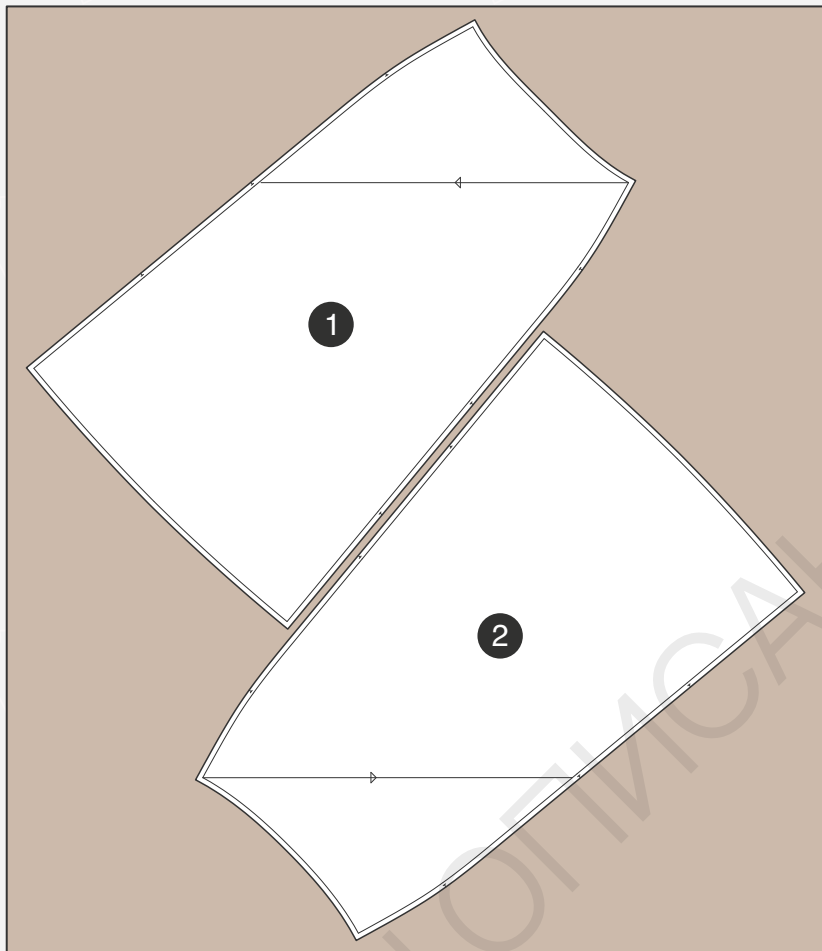
[КАК ПОДГОТОВИТЬ ВЫКРОЙКИ К РАСКРОЮ](#)

[ПРАВИЛА РАСКРОЯ](#)



- РАСКЛАДКА ДЕТАЛЕЙ КРОЯ

Кромка



Кромка

СПЕЦИФИКАЦИЯ ДЕТАЛЕЙ КРОЯ

1. Заднее полотнище - 1 деталь,
2. Переднее полотнище - 1 деталь.

При крое по центру верхних срезов переднего и заднего полотнища поставить рассечки.

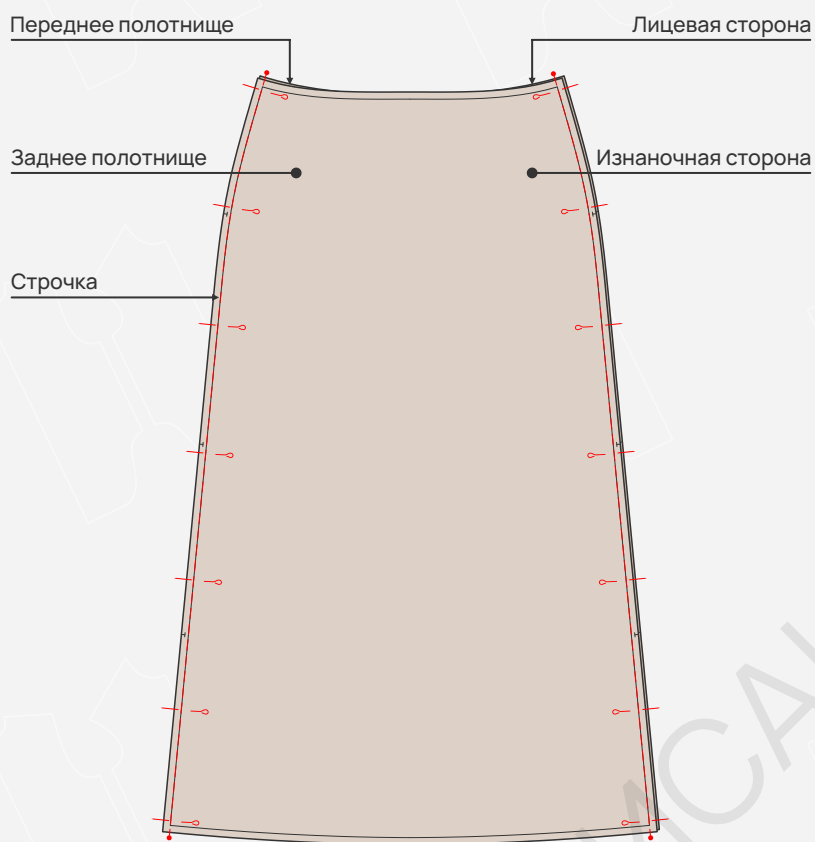
ФУРНИТУРА

1. Эластичная лента шириной 4-5 см.

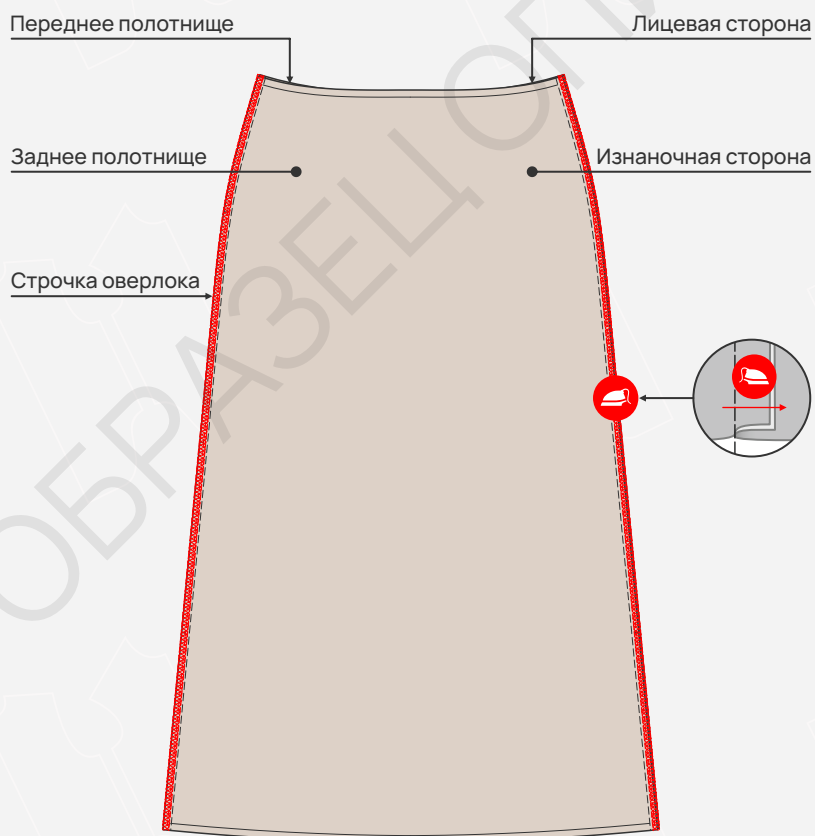
[ЗДЕСЬ ВЫ МОЖЕТЕ ОЗНАКОМИТЬСЯ С ПРАВИЛАМИ РАСКРОЯ](#)



ОБРАБОТКА БОКОВЫХ ШВОВ



1. Сложить переднее и заднее полотнище лицом к лицу, совмещая срезы и рассечки, скрепить булавками. Стачать боковые срезы на прямострочной машине, убирая булавки.



2. Обметать боковые швы по детали спинки.

3. Заутюжить боковые швы на деталь переда.