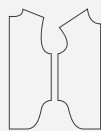


ОПИСАНИЕ ПОШИВА
ЖАКЕТА ASHER

#helpersew_asher



Helper Sew

Кликните на название главы
для быстрого перехода

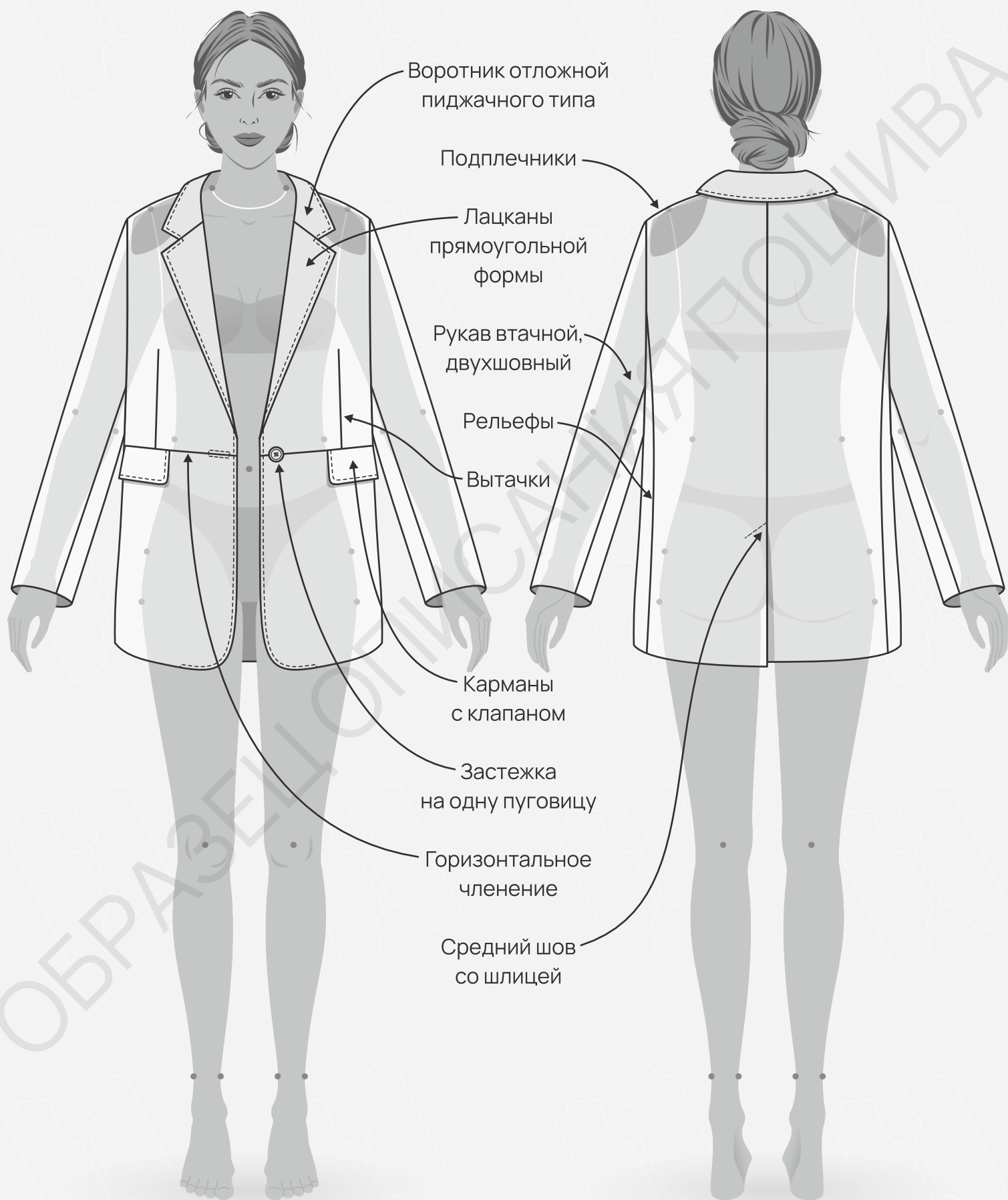


- 4 ТЕХНИЧЕСКИЙ РИСУНОК
- 5 ОПИСАНИЕ И ХАРАКТЕРИСТИКИ ИЗДЕЛИЯ
- 6 ЧТО НУЖНО ДЛЯ ПОШИВА
- 8 ПАРАМЕТРЫ ИЗДЕЛИЯ И МОДЕЛИ
- 9 РАСКЛАДКА ДЕТАЛЕЙ КРОЯ
- 13 ДУБЛИРОВАНИЕ ДЕТАЛЕЙ
- 14 ПОШАГОВАЯ ТЕХНОЛОГИЯ ПОШИВА ▼
 - 14 ЗАГОТОВКА КЛАПАНОВ
 - 15 СТАЧИВАНИЕ ВЫТАЧЕК
 - 15 ОБРАБОТКА КАРМАНА
 - 17 СТАЧИВАНИЕ СРЕДНЕГО ШВА СПИНКИ
 - 19 СТАЧИВАНИЕ РЕЛЬЕФНЫХ ШВОВ СПИНКИ, ПЛЕЧЕВЫХ И БОКОВЫХ ШВОВ
 - 20 ЗАГОТОВКА РУКАВОВ
 - 21 ВТАЧИВАНИЕ РУКАВОВ
 - 23 ЗАГОТОВКА ПОДКЛАДКИ
 - 25 ЗАГОТОВКА ОБТАЧЕК НИЗА ЖАКЕТА И ПРИТАЧИВАНИЕ ИХ К ПОДКЛАДКЕ
 - 27 ЗАГОТОВКА ПОДБОРТА. ПРИТАЧИВАНИЕ ПОДКЛАДКИ К ПОДБОРТАМ
 - 28 ОБРАБОТКА ШЛИЦЫ
 - 29 ОБТАЧИВАНИЕ БОРТА И НИЗА ИЗДЕЛИЯ
 - 31 ОБРАБОТКА ЛАЦКАНОВ
 - 32 ЗАГОТОВКА ВОРОТНИКА
 - 33 ВТАЧИВАНИЕ ВОРОТНИКА

- 35 ПРИТАЧИВАНИЕ ПОДОКАТНИКА И ПОДПЛЕЧНИКОВ
- 36 ПРИТАЧИВАНИЕ ПОДКЛАДКИ РУКАВА К НИЗУ РУКАВА
- 37 ВЫПОЛНЕНИЕ ЗАКРЕПОК ПО НИЗУ ИЗДЕЛИЯ
- 38 НАСТРАЧИВАНИЕ ОТДЕЛОЧНЫХ СТРОЧЕК
- 39 ОКОНЧАТЕЛЬНАЯ ВТО
- 39 ПРИШИВАНИЕ ПУГОВИЦЫ
- 40 УСЛОВНЫЕ ОБОЗНАЧЕНИЯ**
- 41 ПОЛОЖЕНИЕ ОБ АВТОРСКОМ ПРАВЕ. КОНТАКТЫ.**



ЖЕЛАЕМ ПРИЯТНОГО ПОШИВА!





● ОПИСАНИЕ МОДЕЛИ

Жакет прямого силуэта из искусственной кожи. Воротник отложной пиджачного типа, лацканы прямоугольной формы. По переду выполнено горизонтальное членение. Верхняя часть переда с талиевыми вытачками. В шве выполнен карман с клапаном. Спинка со средним швом со шлицей и рельефами. Рукав втачной двухшовный. Линия плеча расширена, вставлены небольшие подплечники. Застежка на одну петлю в шве и пуговицу. Изделие полностью на подкладке.

Жакет сшит из искусственной кожи, состав верхнего слоя полиуретан 100%, состав подложки вискоза 100%, плотность 350 гр/м².

Подклад выполнен из подкладочной ткани, состав вискоза 100%.

● ПРИБАВКИ НА СВОБОДУ ОБЛЕГАНИЯ

- к обхвату груди 21,5 см
- к обхвату талии 39 см
- к обхвату бедер 10,5 см
- к обхвату плеча 8,5 см

● ДЛИНЫ И ШИРИНЫ ИЗДЕЛИЯ

Длина изделия по средней линии спинки

- для роста 152 см - 62,5 см
- для роста 158 см - 66 см
- для роста 164 см - 69 см
- для роста 170 см - 72 см
- для роста 176 см - 75 см
- для роста 182 см - 77,5 см

Длина рукава

- для роста 152 см - 53,5 см
- для роста 158 см - 55,5 см
- для роста 164 см - 58 см
- для роста 170 см - 61 см
- для роста 176 см - 63,5 см
- для роста 182 см - 65,5 см



● ЧТО НУЖНО ДЛЯ ПОШИВА

Выкройка, искусственная кожа, ткань подкладочная, нитки (1 катушка), отделочные нитки (1 катушка), дублерин средней плотности (1,5 м), долевая клеевая кромка (ширина 1 см - 3,5 м), пуговица (диаметр 2 см - 1 шт), подплечники (высота 1 - 1,5 см), швейная машина, шагающая лапка для швейной машины или лапка с тефлоновым покрытием, утюг с паром, проутюжильник (отрез хлопковой ткани).

Для пошива подойдет мягкая гладкая глянцевая или матовая искусственная кожа с подложкой. Состав верхнего слоя 100% полиуретан. Подложка по составу может быть с содержанием натуральных (хлопок), искусственных (вискоза) или смешанных волокон (вискоза и полиэстер).

Плотность материала 270 - 350 гр/м².

Для пошива также подойдут различные виды костюмной ткани, плотные, формоустойчивые - деним, костюмная шерсть. По составу материал может быть с содержанием натуральных (хлопок, шерсть), искусственных (вискоза), синтетических волокон (полиэстер) или смешанных (вискоза и полиэстер, хлопок и лайкра).

Плотность ткани 180 - 280 гр/м².

Для подкладки подойдет подкладочная ткань. Состав вискоза, полиэстер, хлопок.

● РАСХОД ОСНОВНОГО МАТЕРИАЛА ПРИ ШИРИНЕ 140 СМ

Для обхвата груди от 80 до 92 см

- для роста от 152 до 158 см - 170 см
- для роста от 164 до 170 см - 185 см
- для роста от 176 до 182 см - 200 см

Для обхвата груди от 96 до 108 см

- для роста от 152 до 158 см - 195 см
- для роста от 164 до 170 см - 210 см
- для роста от 176 до 182 см - 220 см

● РАСХОД ПОДКЛАДОЧНОЙ ТКАНИ ПРИ ШИРИНЕ 150 СМ

Для обхвата груди от 80 до 92 см

- для роста от 152 до 158 см - 120 см
- для роста от 164 до 170 см - 130 см
- для роста от 176 до 182 см - 150 см

Для обхвата груди от 96 до 108 см

- для роста от 152 до 158 см - 145 см
- для роста от 164 до 170 см - 155 см
- для роста от 176 до 182 см - 165 см

● РАСХОД ДУБЛЕРИНА ПРИ ШИРИНЕ 150 СМ

- для роста от 152 до 164 см - 100 см
- для роста от 170 до 182 см - 110 см

• Как напечатать и склеить выкройку

• Как подготовить выкройки к раскрою

• Правила раскроя



● ПАРАМЕТРЫ МОДЕЛИ (СМ)

	Рост	Обхват груди	Обхват талии	Обхват бёдер
	171	85	61	89

● ПАРАМЕТРЫ ИЗДЕЛИЯ

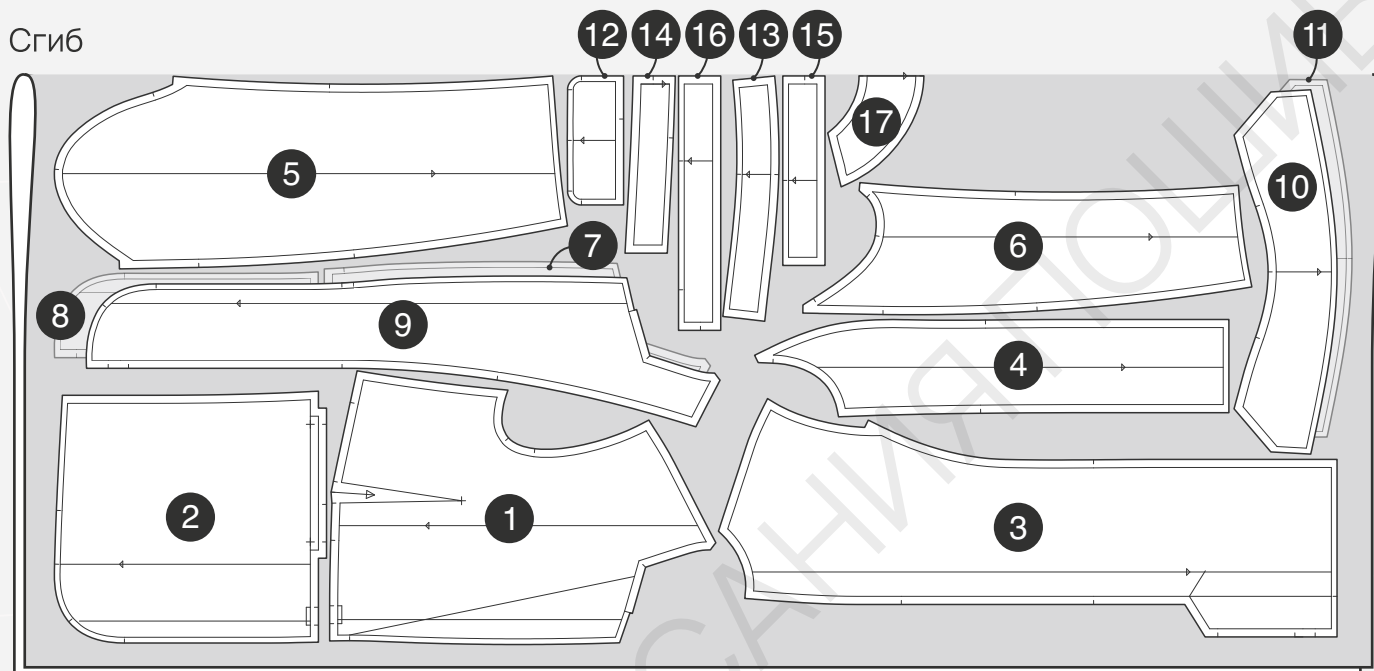
Обхват груди (см) - **84**

Рост (см) - **170**





РАСКЛАДКА ДЕТАЛЕЙ КРОЯ ИЗ ОСНОВНОГО МАТЕРИАЛА ДЛЯ ОБХВАТА ГРУДИ ОТ 80 ДО 92 СМ ПРИ ШИРИНЕ МАТЕРИАЛА 140 СМ



Кромка

СПЕЦИФИКАЦИЯ ДЕТАЛЕЙ КРОЯ ИЗ ОСНОВНОГО МАТЕРИАЛА

1. Верхняя часть переда - 2 детали,
2. Нижняя часть переда - 2 детали,
3. Средняя часть спинки - 2 детали,
4. Бочок спинки - 2 детали,
5. Передняя часть рукава - 2 детали,
6. Локтевая часть рукава - 2 детали,
7. Верхняя часть правого подборта - 1 деталь,
8. Нижняя часть правого подборта - 1 деталь,
9. Левый подборт - 1 деталь,
10. Верхний воротник - 1 деталь,
11. Нижний воротник - 1 деталь,
12. Верхний клапан - 2 детали,
13. Обтачка низа рукава - 2 детали,
14. Обтачка низа переда - 2 детали,
15. Левая обтачка низа спинки - 1 деталь,
16. Правая обтачка низа спинки - 1 деталь,
17. Обтачка горловины спинки - 1 деталь со сгибом.

Здесь вы можете
ознакомиться с правилами
раскроя

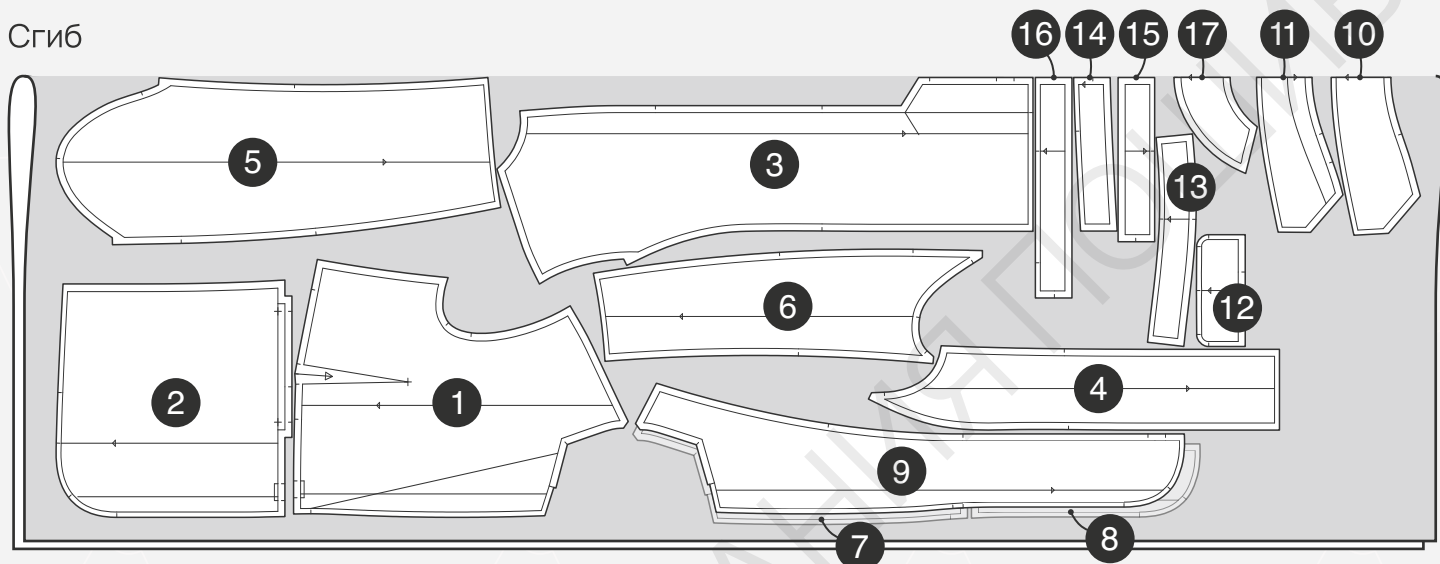


Важно! Детали подбортов, верхнего и нижнего воротников, левой и правой обтачек низа спинки кроить в один слой, расположив лекала на лицевой стороне ткани.



РАСКЛАДКА ДЕТАЛЕЙ КРОЯ ИЗ ОСНОВНОГО МАТЕРИАЛА
ДЛЯ ОБХВАТА ГРУДИ ОТ 96 ДО 108 СМ ПРИ ШИРИНЕ МАТЕРИАЛА 140 СМ

Сгиб



Кромка

СПЕЦИФИКАЦИЯ ДЕТАЛЕЙ КРОЯ ИЗ ОСНОВНОГО МАТЕРИАЛА

1. Верхняя часть переда - 2 детали,
2. Нижняя часть переда - 2 детали,
3. Средняя часть спинки - 2 детали,
4. Бочок спинки - 2 детали,
5. Передняя часть рукава - 2 детали,
6. Локтевая часть рукава - 2 детали,
7. Верхняя часть правого подборта - 1 деталь,
8. Нижняя часть правого подборта - 1 деталь,
9. Левый подборт - 1 деталь,
10. Верхний воротник - 1 деталь со сгибом,
11. Нижний воротник - 1 деталь со сгибом,
12. Верхний клапан - 2 детали,
13. Обтачка низа рукава - 2 детали,
14. Обтачка низа переда - 2 детали,
15. Левая обтачка низа спинки - 1 деталь,
16. Правая обтачка низа спинки - 1 деталь,
17. Обтачка горловины спинки - 1 деталь со сгибом.

Здесь вы можете
ознакомиться с правилами
раскроя

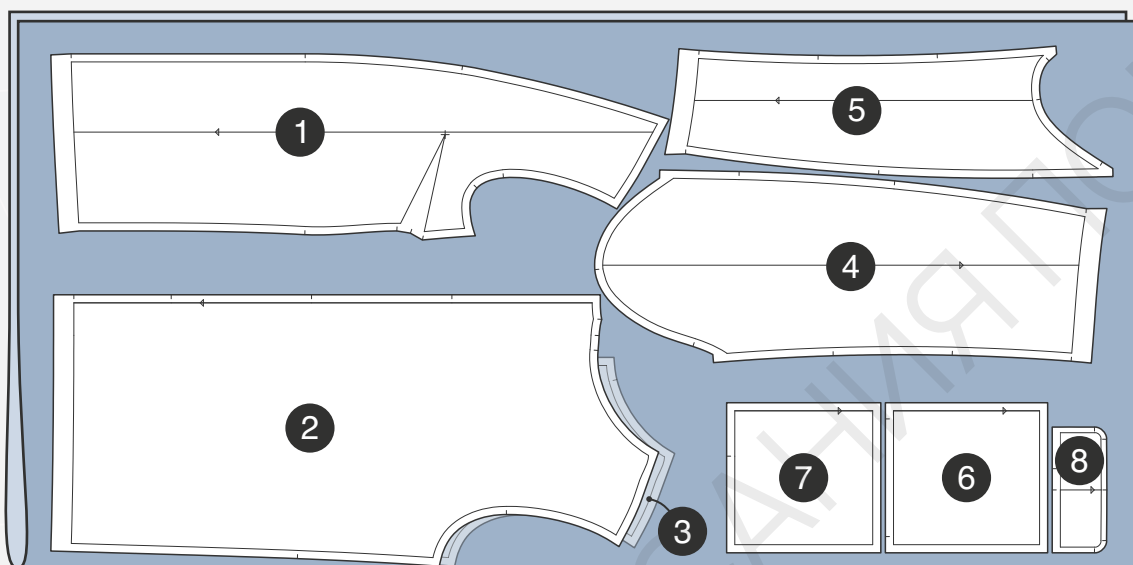


Важно! Детали подбортов, левой и правой обтачек низа спинки кроить в один слой, расположив лекала на лицевой стороне ткани.



РАСКЛАДКА ДЕТАЛЕЙ КРОЯ ИЗ ПОДКЛАДОЧНОЙ ТКАНИ ДЛЯ ОБХВАТА ГРУДИ ОТ 96 ДО 108 СМ ПРИ ШИРИНЕ ТКАНИ 150 СМ

Кромка



Сгиб

СПЕЦИФИКАЦИЯ ДЕТАЛЕЙ КРОЯ ИЗ ПОДКЛАДОЧНОЙ ТКАНИ

1. Подкладка переда - 2 детали,
2. Правая подкладка спинки - 1 деталь,
3. Левая подкладка спинки - 1 деталь,
4. Подкладка передней части рукава - 2 детали,
5. Подкладка локтевой части рукава - 2 детали,
6. Внешняя подкладка кармана - 2 детали,
7. Внутренняя подкладка кармана - 2 детали,
8. Нижний клапан - 2 детали.

Важно! Детали правой и левой подкладок спинки кроить в один слой, расположив лекала на лицевой стороне ткани.

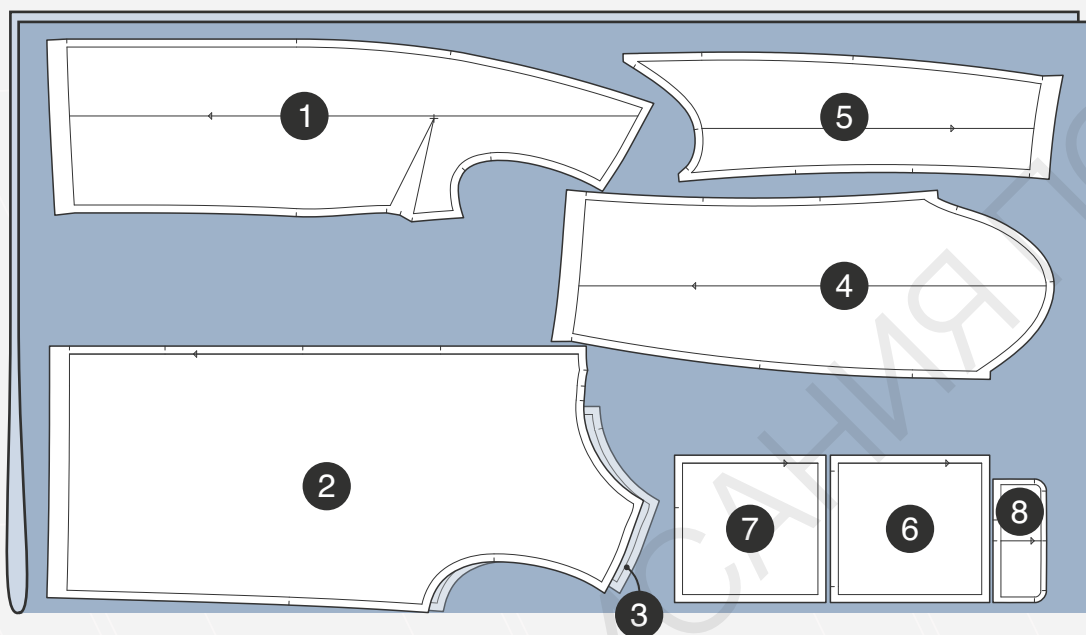
Здесь вы можете
ознакомиться с правилами
раскроя





РАСКЛАДКА ДЕТАЛЕЙ КРОЯ ИЗ ПОДКЛАДОЧНОЙ ТКАНИ ДЛЯ ОБХВАТА ГРУДИ ОТ 80 ДО 92 СМ ПРИ ШИРИНЕ ТКАНИ 150 СМ

Кромка



Сгиб

СПЕЦИФИКАЦИЯ ДЕТАЛЕЙ КРОЯ ИЗ ПОДКЛАДОЧНОЙ ТКАНИ

1. Подкладка переда - 2 детали,
2. Правая подкладка спинки - 1 деталь,
3. Левая подкладка спинки - 1 деталь,
4. Подкладка передней части рукава - 2 детали,
5. Подкладка локтевой части рукава - 2 детали,
6. Внешняя подкладка кармана - 2 детали,
7. Внутренняя подкладка кармана - 2 детали,
8. Нижний клапан - 2 детали.

Важно! Детали правой и левой подкладок спинки кроить в один слой, расположив лекала на лицевой стороне ткани.

Здесь вы можете
ознакомиться с правилами
раскроя



- Продублировать полностью: детали переда (верхние и нижние), подборта, обтачку горловины, верхний и нижний воротники, обтачки низа переда и спинки, обтачки низа рукава, детали верхних клапанов. Продублировать дублирином припуск шлицы на левой детали спинки, заходя за линию сгиба на 5 мм, горловину и пройму на детали спинки, пройму на детали бочка спинки, верхнюю часть оката на детали передней части рукава, нижнюю часть оката на детали локтевой части рукава. Проклеить клеевой кромкой припуск шва притачивания подкладки на правой детали спинки, линию перегиба лацкана, не доходя до срезов 5 - 6 см (положить строчку по клеевой кромке), срезы горловины, раскепа, лацкана и срез борта на детали верхней части переда, прямой участок среза борта на детали нижней части переда. Проклеить клеевой кромкой припуски правой верхней и нижней частей переда и припуски верхней и нижней частей правого подборта по месту петли, заходя за рассечки на 1 см. Приклеить клеевую кромку на припуск входа в карман вплотную к сгибу.

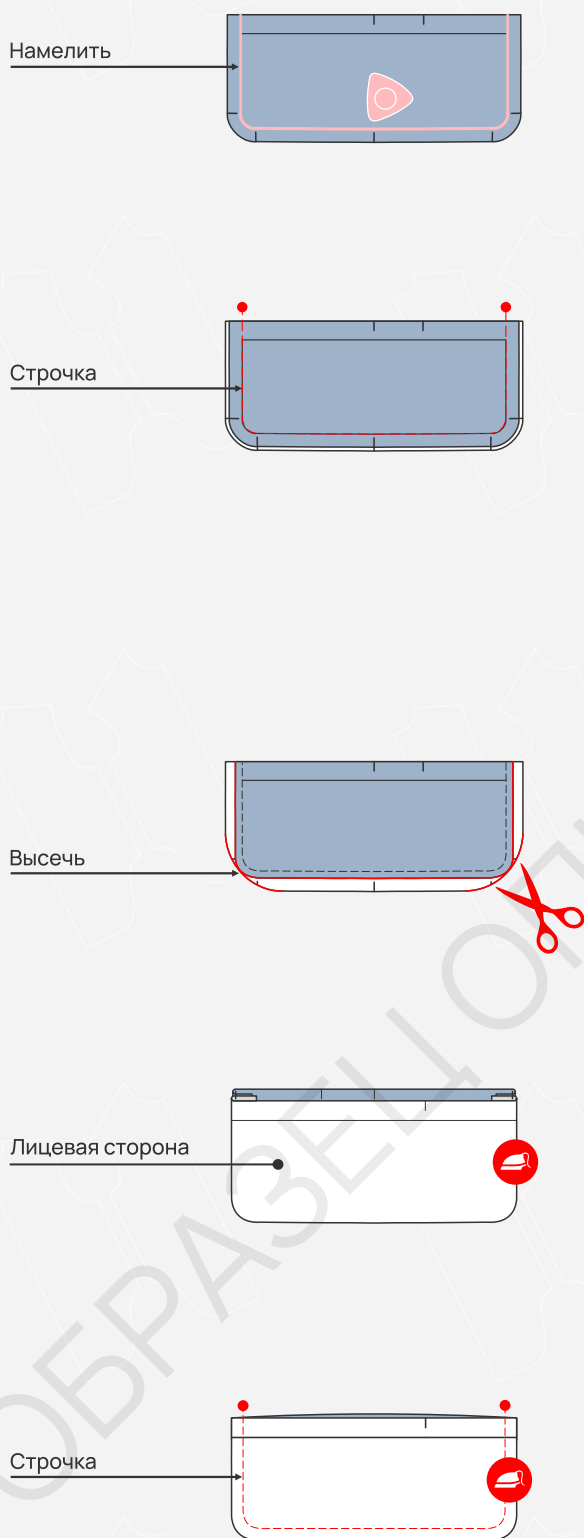


Долевая клеевая кромка шириной 1 см



Дублирин





ЗАГОТОВКА КЛАПАНОВ

- 1. Наметить на изнаночной стороне детали нижнего клапана остро заточенным мелом или карандашом линию будущей строчки. Можно по лекалу сделать шаблон и наметить линию по шаблону.
- 2. Уложить детали верхнего и нижнего клапанов лицевыми сторонами внутрь, совместить рассечки. Зафиксировать булавками. Здесь и далее: проколы на деталях из эко-кожи делать внутри припусков. Или фиксировать канцелярскими зажимами. Уровнять срезы, проложить строчку по намеченной линии.
- 3. Срезать припуски нижнего клапана до 3 мм. На скругленных участках срезать оба припуска до 3 мм.
- 4. Вывернуть, выправить швы. Приутюжить клапан.
Важно: утюжить эко-кожу можно только через проутюжильник (предварительно попробовать на ненужном лоскуте). Проверить симметричность правого и левого клапанов.
- 5. Проложить отделочную строчку на расстоянии 5 мм от швов обтачивания. Приутюжить.