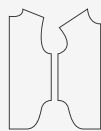


ОПИСАНИЕ ПОШИВА
ЮБКИ BRENDA

#helpersew_brenda



Helper Sew

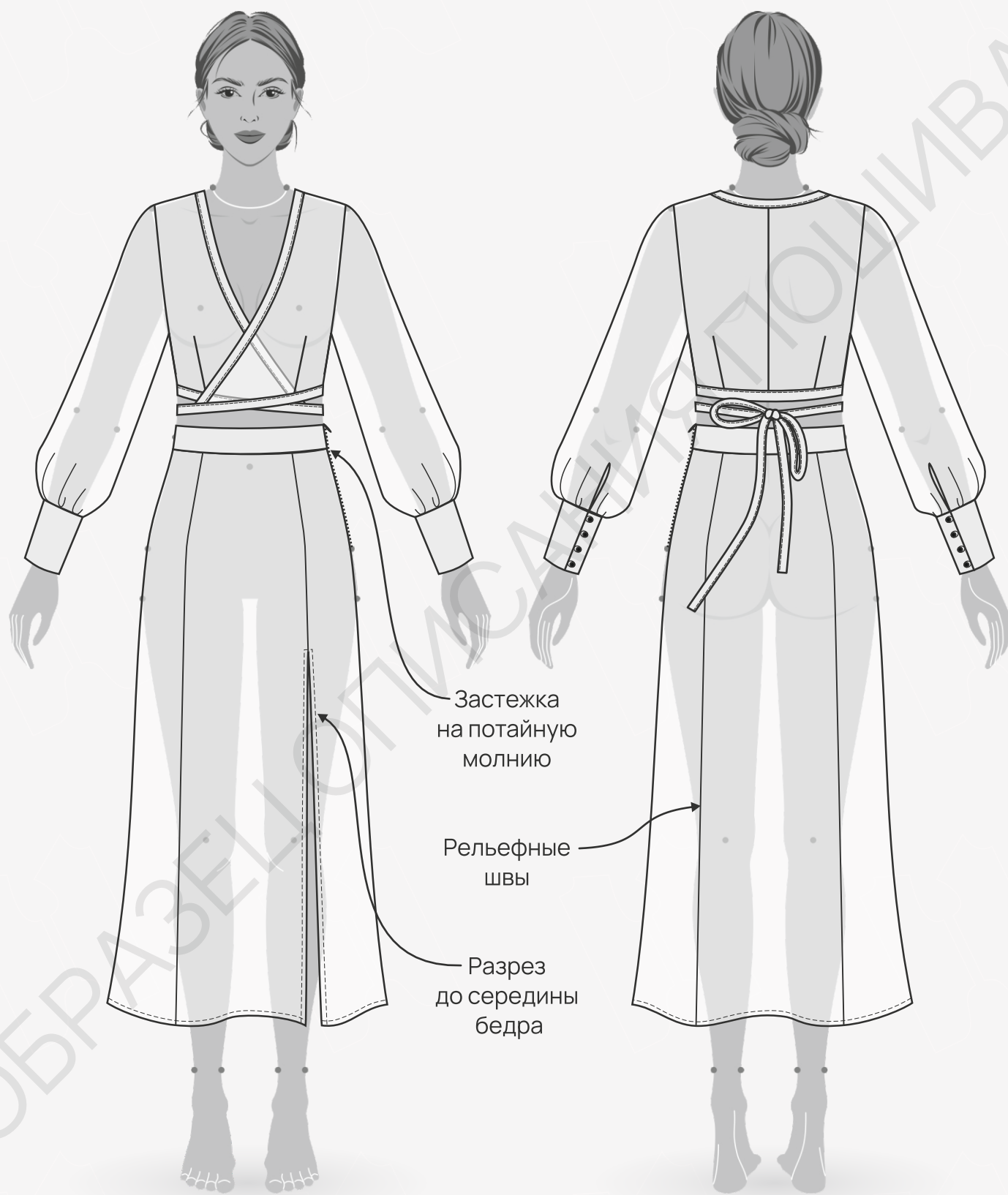
Кликните на название главы
для быстрого перехода



- 3 ТЕХНИЧЕСКИЙ РИСУНОК**
- 4 ОПИСАНИЕ И ХАРАКТЕРИСТИКИ ИЗДЕЛИЯ**
- 5 ЧТО НУЖНО ДЛЯ ПОШИВА**
- 6 ПАРАМЕТРЫ ИЗДЕЛИЯ И МОДЕЛИ**
- 7 РАСКЛАДКА ДЕТАЛЕЙ КРОЯ**
- 11 ДУБЛИРОВАНИЕ ДЕТАЛЕЙ**
- 12 ПОШАГОВАЯ ТЕХНОЛОГИЯ ПОШИВА ▼**
 - 12 СТАЧИВАНИЕ РЕЛЬЕФНЫХ ШВОВ
 - 15 СТАЧИВАНИЕ БОКОВЫХ ШВОВ
 - 17 ЗАГОТОВКА И ПРИТАЧИВАНИЕ ПОЯСА
 - 18 ВТАЧИВАНИЕ МОЛНИИ
 - 19 ОБРАБОТКА НИЗА ИЗДЕЛИЯ И РАЗРЕЗА
 - 22 ОКОНЧАТЕЛЬНАЯ УТЮЖКА
- 23 УСЛОВНЫЕ ОБОЗНАЧЕНИЯ**
- 24 ПОЛОЖЕНИЕ ОБ АВТОРСКОМ ПРАВЕ. КОНТАКТЫ.**



ЖЕЛАЕМ ПРИЯТНОГО ПОШИВА!



● ОПИСАНИЕ МОДЕЛИ

Юбка А-силуэта с двумя рельефами по переду и спинке. В левом рельефном шве переда выполнен разрез до середины бедра. Застежка на потайную молнию в левом боковом шве.

Юбка сшита из плательной ткани, состав лен 40%, хлопок 57%, эластан 3%, плотность 170 гр/м².

● ПРИБАВКИ НА СВОБОДУ ОБЛЕГАНИЯ

- к обхвату талии - 3,4 см
- к обхвату бедер - 6,5 см

● ДЛИНЫ И ШИРИНЫ ИЗДЕЛИЯ

Длина юбки по боковому шву с учетом пояса

- для роста 152 см - 79,7 см
- для роста 158 см - 83,9 см
- для роста 164 см - 88,2 см
- для роста 170 см - 92,4 см
- для роста 176 см - 96,6 см
- для роста 182 см - 100,9 см



● ДЛЯ ПОШИВА НЕОБХОДИМО

Выкройка, ткань, нитки (5 катушек), дублирин средней плотности (15 см), долевая клеевая кромка (ширина 1,5 см - 50 см), потайная молния (длина 20 см), специальная лапка для притачивания потайной молнии, обычная швейная машина, оверлок, утюг с паром.

Для пошива подойдут ткани сорочечной или платьевой группы, умеренно плотные, мягкие, пластичные. По составу материал может быть с содержанием натуральных (шелк, хлопок, лен), искусственных (вискоза), синтетических волокон (полиэстер, эластан) или смешанных (хлопок и лен, хлопок и полиэстер).

Плотность ткани 150-200 гр/м².

● РАСХОД ТКАНИ НА ЮБКУ ПРИ ШИРИНЕ 140 СМ

Для обхвата бедер от 86 до 98 см

- для роста от 152 до 158 см - 105 см
- для роста от 164 до 170 см - 120 см
- для роста от 176 до 182 см - 125 см

Для обхвата бедер от 102 до 110 см

- для роста от 152 до 158 см - 145 см
- для роста от 164 до 170 см - 160 см
- для роста от 176 до 182 см - 175 см

• Как напечатать и склеить выкройку

• Как подготовить выкройки к раскрою

• Правила раскроя



● РАСХОД ТКАНИ НА КОСТЮМ ПРИ ШИРИНЕ 140 СМ

- для роста от 152 до 158 см - 240 см
- для роста от 164 до 170 см - 250 см
- для роста от 176 до 182 см - 260 см

● ПОДГОТОВКА ТКАНИ К РАСКРОЮ

Ткань необходимо продекатировать при помощи утюга с паром.

● ПАРАМЕТРЫ МОДЕЛИ (СМ)

	Рост	Обхват груди	Обхват талии	Обхват бёдер
	178	84	63	93

● ПАРАМЕТРЫ ИЗДЕЛИЯ

Обхват груди (см) - **84**

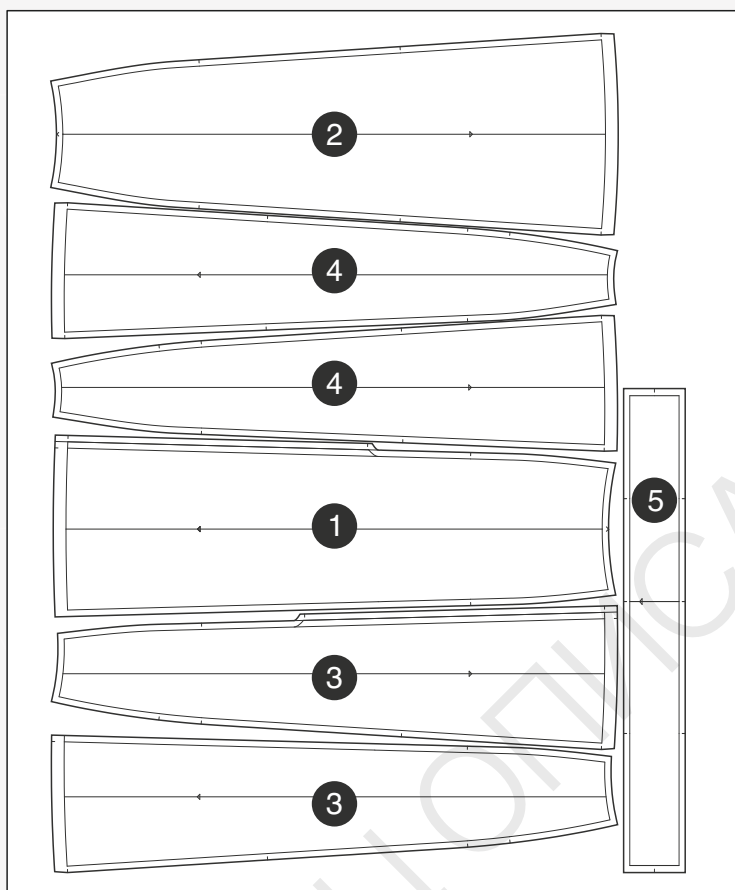
Рост (см) - **176**





РАСКЛАДКА ДЕТАЛЕЙ КРОЯ В ОДИН СЛОЙ ДЛЯ ОБХВАТА БЕДЕР ОТ 86 ДО 98 СМ (С ЛИЦЕВОЙ СТОРОНЫ ТКАНИ)

Кромка



Кромка

СПЕЦИФИКАЦИЯ ДЕТАЛЕЙ КРОЯ

1. Средняя часть передней половинки юбки - 1 деталь,
2. Средняя часть задней половинки - 1 деталь,
3. Боковая часть передней половинки юбки - 2 детали,
4. Боковая часть задней половинки юбки - 2 детали,
5. Пояс - 1 деталь.

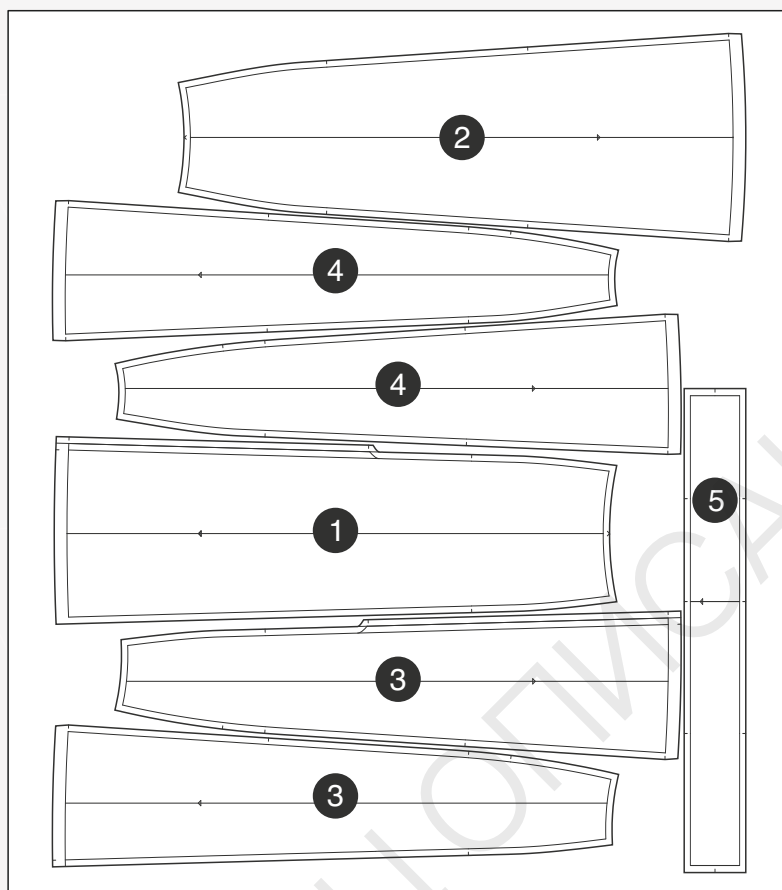
Здесь вы можете ознакомиться с правилами раскроя





РАСКЛАДКА ДЕТАЛЕЙ КРОЯ В ОДИН СЛОЙ ДЛЯ ОБХВАТА БЕДЕР ОТ 102 ДО 110 СМ (С ЛИЦЕВОЙ СТОРОНЫ ТКАНИ)

Кромка



Кромка

СПЕЦИФИКАЦИЯ ДЕТАЛЕЙ КРОЯ

1. Средняя часть передней половинки юбки - 1 деталь,
2. Средняя часть задней половинки - 1 деталь,
3. Боковая часть передней половинки юбки - 2 детали,
4. Боковая часть задней половинки юбки - 2 детали,
5. Пояс - 1 деталь.

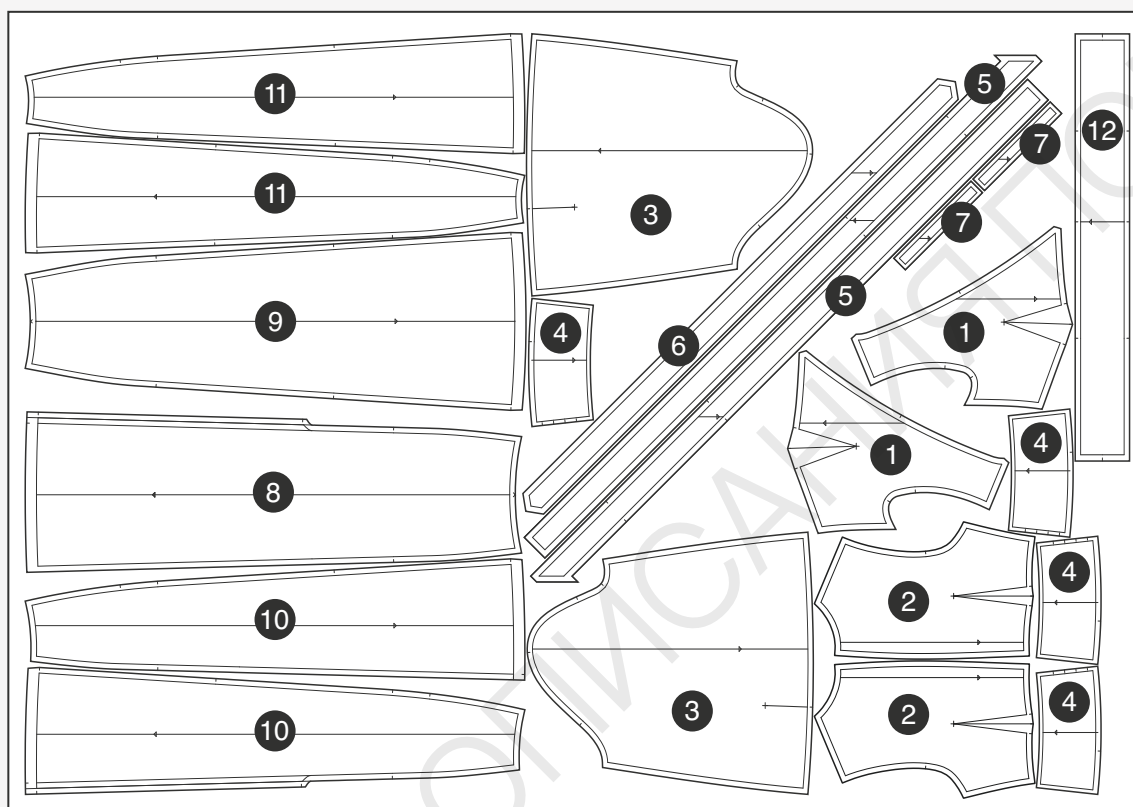
Здесь вы можете ознакомиться с правилами раскроя





РАСКЛАДКА ДЕТАЛЕЙ КРОЯ ТОПА И ЮБКИ В ОДИН СЛОЙ ДЛЯ ОБХВАТА ГРУДИ ОТ 80 ДО 96 СМ (С ЛИЦЕВОЙ СТОРОНЫ ТКАНИ)

Кромка



Кромка

СПЕЦИФИКАЦИЯ ДЕТАЛЕЙ КРОЯ

1. Топ. Перед – 2 детали;
2. Топ. Спинка – 2 детали;
3. Топ. Рукава – 2 детали;
4. Топ. Манжета – 4 детали;
5. Топ. Окантовка-завязка низа – 2 детали;
6. Топ. Окантовка горловины – 1 деталь;
7. Топ. Окантовка разреза рукава - 2 детали;
8. Средняя часть передней половинки юбки – 1 деталь;
9. Средняя часть задней половинки юбки – 1 деталь;
10. Боковая часть передней половинки юбки – 2 детали;
11. Боковая часть задней половинки юбки – 2 детали;
12. Пояс юбки – 1 деталь.

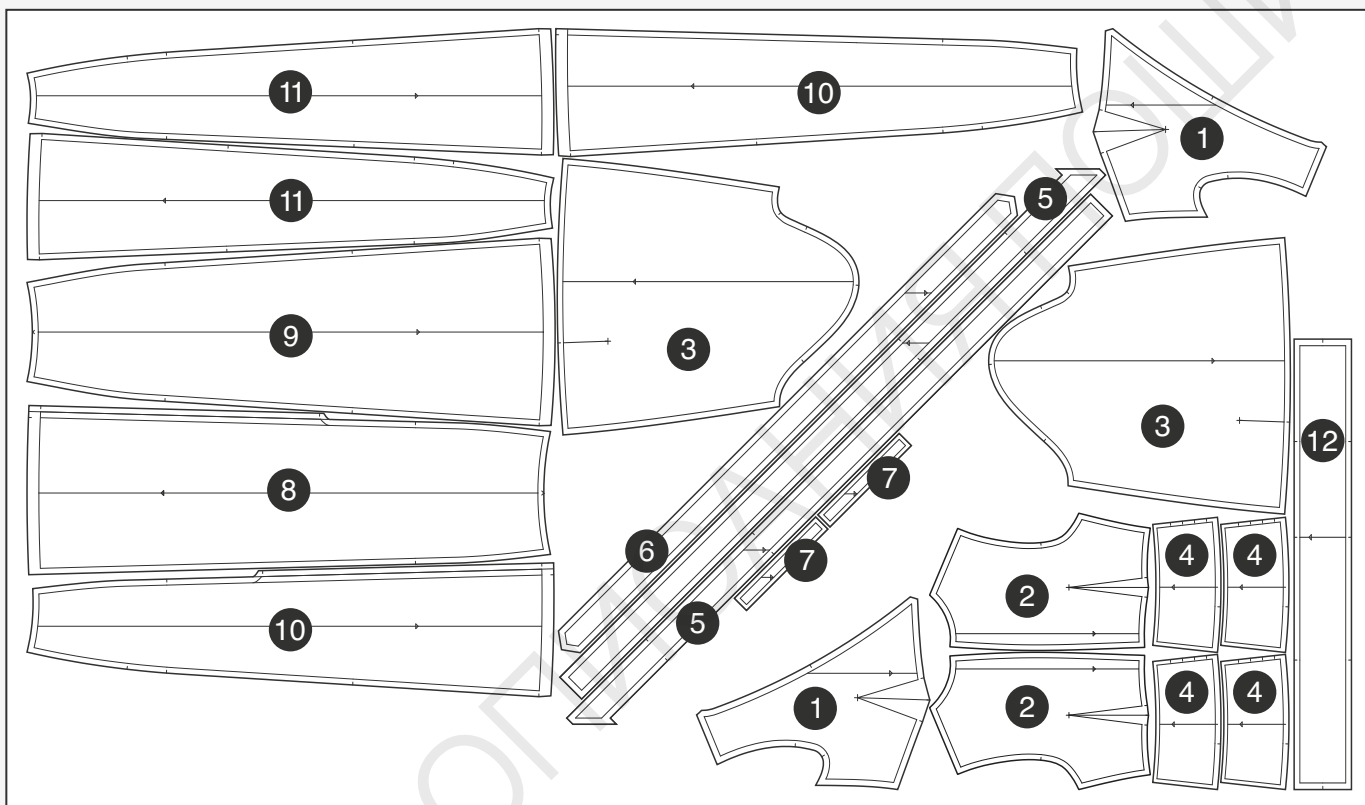
Здесь вы можете
ознакомиться с правилами
раскроя





РАСКЛАДКА ДЕТАЛЕЙ КРОЯ ТОПА И ЮБКИ В ОДИН СЛОЙ ДЛЯ ОБХВАТА ГРУДИ ОТ 100 ДО 104 СМ (С ЛИЦЕВОЙ СТОРОНЫ ТКАНИ)

Кромка



Кромка

СПЕЦИФИКАЦИЯ ДЕТАЛЕЙ КРОЯ

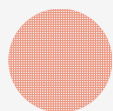
1. Топ. Перед – 2 детали;
2. Топ. Спинка – 2 детали;
3. Топ. Рукава – 2 детали;
4. Топ. Манжета – 4 детали;
5. Топ. Окантовка-завязка низа – 2 детали;
6. Топ. Окантовка горловины – 1 деталь;
7. Топ. Окантовка разреза рукава - 2 детали;
8. Средняя часть передней половинки юбки – 1 деталь;
9. Средняя часть задней половинки юбки – 1 деталь;
10. Боковая часть передней половинки юбки – 2 детали;
11. Боковая часть задней половинки юбки – 2 детали;
12. Пояс юбки – 1 деталь.

Здесь вы можете
ознакомиться с правилами
раскроя

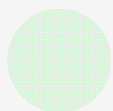




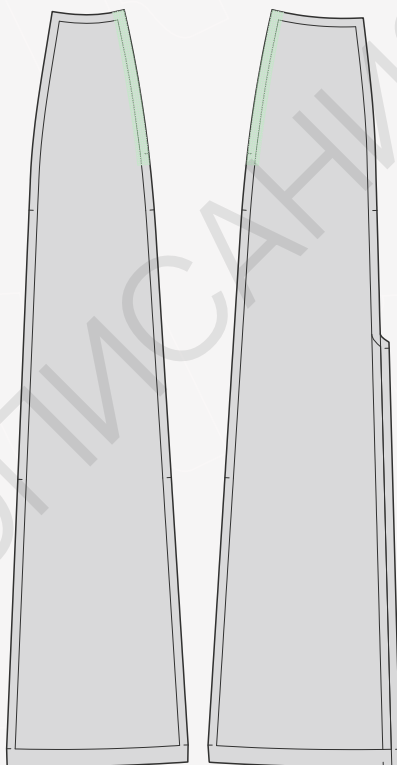
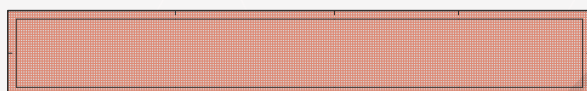
- Продублировать полностью деталь пояса юбки. Проклеить клеевой кромкой припуски левых боковых срезов боковых частей передней и задней половинок, заходя ниже рассечки под молнию на 1 см.



Дублирин



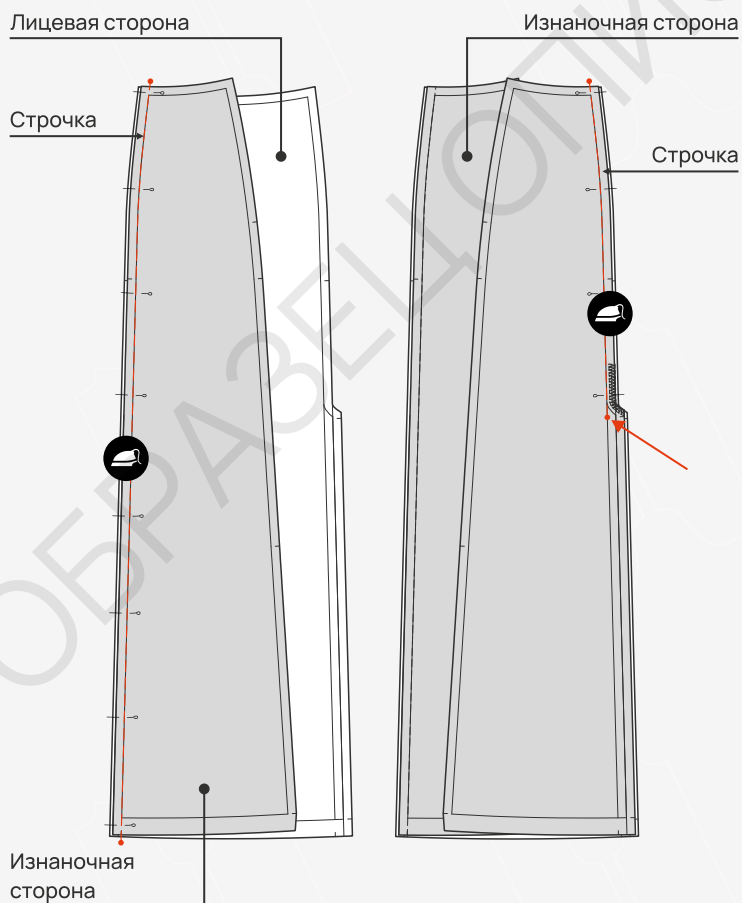
Долевая клеевая кромка шириной 1,5 см



СТАЧИВАНИЕ РЕЛЬЕФНЫХ ШВОВ



- 1. Обработать на оверлоке часть рельефного среза левой боковой части передней половинки от разреза и выше 4-5 см.



- 2. Стачать рельефные швы передней половинки юбки. Сложить детали средней и боковых частей лицевыми сторонами внутрь, уровнять срезы, совместить рассечки. Зафиксировать булавками. Проложить строчку: правый рельефный шов стачать по всей длине, левый от верха до рассечки, обозначающей начало разреза.