



Helper Sew



ОПИСАНИЕ ПОШИВА ТОПА EDEN

#HELPERSEW_eden

КЛИКНИТЕ НА НАЗВАНИЕ ГЛАВЫ ДЛЯ БЫСТРОГО ПРЕХОДА



- 3 ТЕХНИЧЕСКИЙ РИСУНОК**
- 4 ОПИСАНИЕ И ХАРАКТЕРИСТИКИ ИЗДЕЛИЯ**
- 5 ПАРАМЕТРЫ ИЗДЕЛИЯ И МОДЕЛИ**
- 6 ЧТО НУЖНО ДЛЯ ПОШИВА**
- 7 РАСКЛАДКА ДЕТАЛЕЙ КРОЯ**
- 8 ПОШАГОВАЯ ТЕХНОЛОГИЯ ПОШИВА ▼**
 - 8 СТАЧИВАНИЕ ПЛЕЧЕВЫХ ШВОВ
 - 9 ОБРАБОТКА ГОРЛОВИНЫ
 - 11 СТАЧИВАНИЕ БОКОВЫХ ШВОВ
 - 12 ОБРАБОТКА ПРОЙМ
 - 13 ОБРАБОТКА НИЗА ИЗДЕЛИЯ
 - 14 ОКОНЧАТЕЛЬНАЯ УТЮЖКА
- 15 УСЛОВНЫЕ ОБОЗНАЧЕНИЯ**
- 16 ПОЛОЖЕНИЕ ОБ АВТОРСКОМ ПРАВЕ. КОНТАКТЫ.**



ЖЕЛАЕМ ПРИЯТНОГО ПОШИВА!



- **ОПИСАНИЕ МОДЕЛИ**

Топ малого объёма, горловина и проймы обработаны притачными бейками. Низ обработан швом вподгибку с открытым срезом на плоскошовной машине.

Топ сшит из трикотажного полотна кашкорсе, состав хлопок 95%, лайкра 5%, плотность 240 гр/м².

- **ПРИБАВКИ НА СВОБОДУ ОБЛЕГАНИЯ**

- к обхвату груди -13,7 см
- к обхвату талии -2,4 см
- к обхвату бедер -16,6 см

- **ДЛИНЫ И ШИРИНЫ ИЗДЕЛИЯ**

Длина изделия по средней линии спинки с учётом бейки горловины

- для роста 152 см - 49,0 см
- для роста 158 см - 50,0 см
- для роста 164 см - 51,0 см
- для роста 170 см - 53,0 см
- для роста 176 см - 55,0 см
- для роста 182 см - 57,0 см

• ПАРАМЕТРЫ МОДЕЛИ (СМ)

	РОСТ	ОБХВАТ ГРУДИ	ОБХВАТ ТАЛИИ	ОБХВАТ БЁДЕР
	177	86	61	91

• ПАРАМЕТРЫ ИЗДЕЛИЯ

ОБХВАТ ГРУДИ (СМ) - 90

РОСТ (СМ) - 176



- **ЧТО НУЖНО ДЛЯ ПОШИВА**

Выкройка, трикотаж, нитки (4 катушки), обычная швейная машина, оверлок, плоскошовная машина, утюг с паром.

Для пошива подойдут различные виды эластичных трикотажных полотен мягкие, пластичные – кашкорсе, рибана, трикотаж “лапша”, трикотаж в мелкий рубчик. По составу материал может быть с содержанием натуральных (хлопок), искусственных (вискоза), синтетических волокон (нейлон, полиэстер, эластан) или смешанных (вискоза и эластан, хлопок и лайкра). Плотность трикотажа 200 - 360 гр/м².

- **РАСХОД ТРИКОТАЖА ПРИ ШИРИНЕ 120 СМ**

Для обхватов груди от 80 до 100 см

– для роста от 152 до 170 см - 80 см

– для роста от 176 до 182 см - 85 см

Для обхватов груди от 104 до 108 см

– для роста от 152 до 158 см - 85 см

– для роста от 164 до 182 см - 90 см

- **ПОДГОТОВКА ТКАНИ К РАСКРОЮ**

Трикотаж необходимо продекатировать при помощи утюга с паром.

[КАК НАПЕЧАТАТЬ И СКЛЕИТЬ ВЫКРОЙКУ](#)

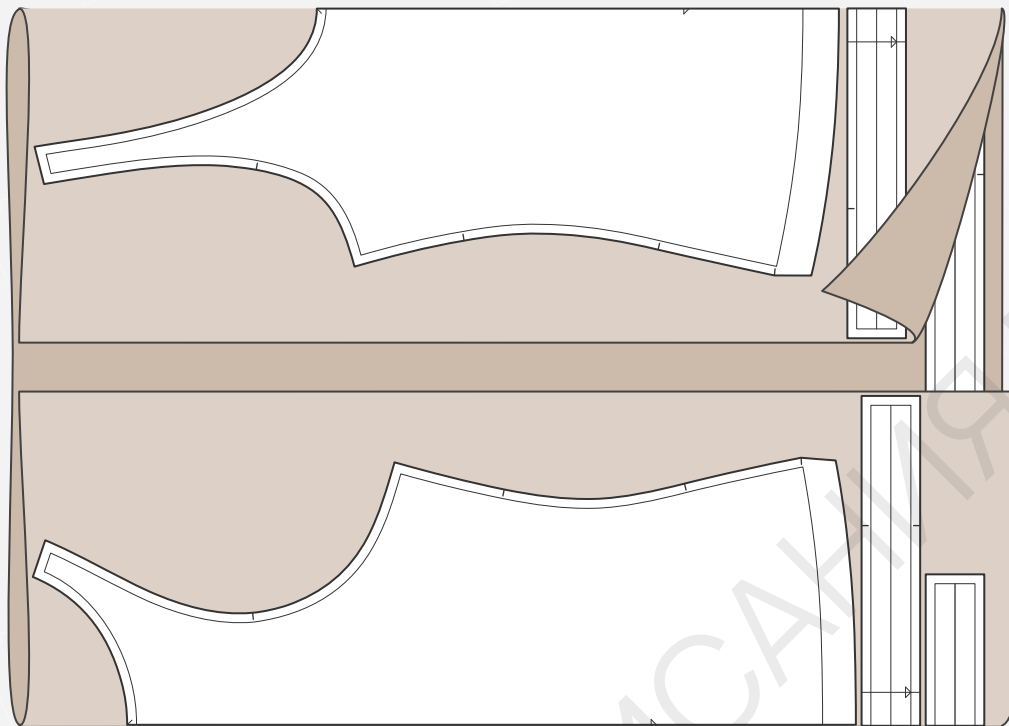
[КАК ПОДГОТОВИТЬ ВЫКРОЙКИ К РАСКРОЮ](#)

[ПРАВИЛА РАСКРОЯ](#)



- РАСКЛАДКА ДЕТАЛЕЙ КРОЯ ПРИ ШИРИНЕ ТРИКОТАЖА 120 СМ

Сгиб



Сгиб

СПЕЦИФИКАЦИЯ ДЕТАЛЕЙ КРОЯ ИЗ ОСНОВНОЙ ТКАНИ

1. Перед - 1 деталь со сгибом,
2. Спинка - 1 деталь со сгибом,
3. Бейка проймы - 2 детали,
4. Бейка горловины - 1 деталь.

[ЗДЕСЬ ВЫ МОЖЕТЕ ОЗНАКОМИТЬСЯ С ПРАВИЛАМИ РАСКРОЯ](#)



СТАЧИВАНИЕ ПЛЕЧЕВЫХ ШВОВ

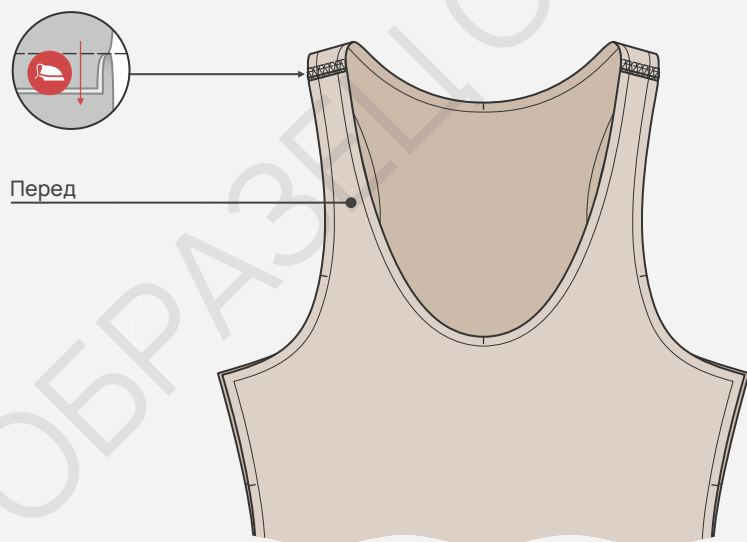


1. Сложить детали переда и спинки лицевыми сторонами друг к другу, уравнять по плечевым срезам, зафиксировать булавками. Стачать детали на оверлоке, строчку прокладывать со стороны спинки.

[КАК ЗАПРАВИТЬ И НАСТРОИТЬ ОВЕРЛОК](#)



[КАК ШИТЬ ТРИКОТАЖ](#)



2. Приутюжить шов, затем заутюжить припуски на деталь переда.

[ОСНОВНЫЕ ПРАВИЛА УТЮЖКИ ШВОВ](#)

