



ОПИСАНИЕ ПОШИВА ХУДИ NIKOL

#HELPERSEW_NIKOL

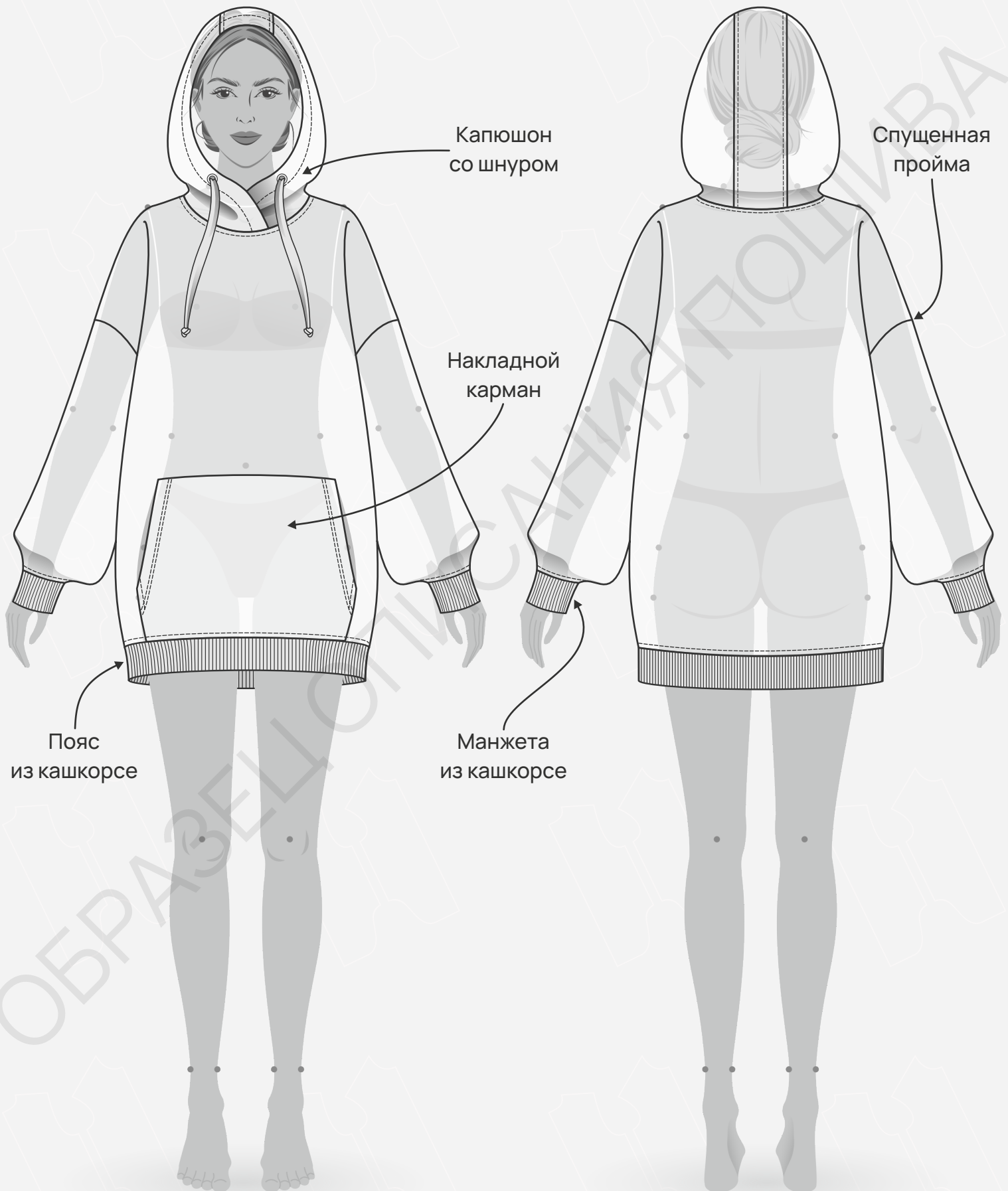
КЛИКНИТЕ НА НАЗВАНИЕ ГЛАВЫ ДЛЯ БЫСТРОГО ПРЕХОДА



- 3 ТЕХНИЧЕСКИЙ РИСУНОК
- 4 ОПИСАНИЕ И ХАРАКТЕРИСТИКИ ИЗДЕЛИЯ
- 6 ПАРАМЕТРЫ ИЗДЕЛИЯ И МОДЕЛИ
- 7 ЧТО НУЖНО ДЛЯ ПОШИВА
- 8 РАСКЛАДКА ДЕТАЛЕЙ КРОЯ
- 11 ДУБЛИРОВАНИЕ ДЕТАЛЕЙ КРОЯ
- 12 ПОШАГОВАЯ ТЕХНОЛОГИЯ ПОШИВА ▼
 - 12 ОБРАБОТКА КАПЮШОНА
 - 18 ОБРАБОТКА КАРМАНА
 - 23 СТАЧИВАНИЕ ПЛЕЧЕВЫХ ШВОВ
 - 24 ВТАЧИВАНИЕ РУКАВА
 - 25 СТАЧИВАНИЕ БОКОВЫХ ШВОВ
 - 26 ОБРАБОТКА МАНЖЕТЫ
 - 27 ОБРАБОТКА ПОЯСА
 - 28 ОБРАБОТКА НИЗА РУКАВА
 - 29 ОБРАБОТКА НИЗА ХУДИ
 - 30 ВТАЧИВАНИЕ КАПЮШОНА
- 33 УСЛОВНЫЕ ОБОЗНАЧЕНИЯ
- 34 ПОЛОЖЕНИЕ ОБ АВТОРСКОМ ПРАВЕ. КОНТАКТЫ.



ЖЕЛАЕМ ПРИЯТНОГО ПОШИВА!



- **ОПИСАНИЕ МОДЕЛИ**

Худи большого объема, со спущенной проймой. Перед с накладным карманом "кенгуру". Рукав одношовный, длинный, обработан притачной манжетой из кашкорсе, также низ худи обработан притачным поясом из кашкорсе. Капюшон с кулиской вшит внахлест, состоит из боковых частей и центральной вставкой, с кулиской, в которую продет шнур. Низ худи, рукавов, горловина и центральная часть капюшона с отделочной строчкой. Худи сшито из футера трехниточного с начесом, состав 80% хлопок, 20% полиэстер, плотность 320 гр/м².

- **ПРИБАВКИ НА СВОБОДУ ОБЛЕГАНИЯ**

- к обхвату груди 41 см
- к обхвату бёдер 34,5 см
- к обхвату плеча 22,5 см

- **ДЛИНЫ И ШИРИНЫ ИЗДЕЛИЯ**

Длина изделия посередине спинки

- для роста 152 см - 69 см
- для роста 158 см - 71,4 см
- для роста 164 см - 73,9 см
- для роста 170 см - 76,3 см
- для роста 176 см - 78 см
- для роста 182 см - 80,2 см

Ширина плеча

- для обхвата груди 80 см - 23,5 см
- для обхвата груди 84 см - 23,7 см
- для обхвата груди 88 см - 23,9 см
- для обхвата груди 92 см - 24,1 см
- для обхвата груди 96 см - 24,3 см
- для обхвата груди 100 см - 24,5 см
- для обхвата груди 104 см - 24,7 см
- для обхвата груди 108 см - 24,9 см

Длина рукава с учетом манжеты

- для роста 152 см - 45,5 см
- для роста 158 см - 47,7 см
- для роста 164 см - 50 см
- для роста 170 см - 52,2 см
- для роста 176 см - 55 см
- для роста 182 см - 57,5 см

ОБРАЗЕЦ ОПИСАНИЯ ПОШИВА

• ПАРАМЕТРЫ МОДЕЛИ (СМ)

	РОСТ	ОБХВАТ ГРУДИ	ОБХВАТ ТАЛИИ	ОБХВАТ БЁДЕР
	164	86	66	92

• ПАРАМЕТРЫ ИЗДЕЛИЯ

ОБХВАТ ГРУДИ (СМ) - 84

РОСТ (СМ) - 164



- **ЧТО НУЖНО ДЛЯ ПОШИВА**

Выкройка, трикотаж основной, трикотаж кашкорсе, кулирная гладь, небольшой отрез дублерина под люверсы и вход в карман, долевая клеевая кромка (шириной 1 см - 1,4 м), киперная лента (40 см), нитки (5 катушек), прямострочная швейная машина, оверлок, утюг с паром, люверсы (2 штуки), пресс для установки фурнитуры.

Для пошива подойдет трикотаж - футер двухниточный, трехниточный петельный или с начесом, на обработку низа и рукавов - трикотаж кашкорсе.

Плотность основного трикотажа 280 - 420 гр/м².

Плотность кашкорсе 420 гр/м².

- **РАСХОД ФУТЕРА ПРИ ШИРИНЕ 180 СМ**

– для роста от 152 до 158 см - 140 см

– для роста от 164 до 170 см - 150 см

– для роста от 176 до 182 см - 160 см

- **РАСХОД КАШКОРСЕ ПРИ ШИРИНЕ 130 СМ**

– для всех обхватов груди и ростов - 35 см

- **РАСХОД КУЛИРНОЙ ГЛАДИ ПРИ ШИРИНЕ 180 СМ**

– для всех обхватов груди и ростов - 60 см

- **ПОДГОТОВКА ТКАНИ К РАСКРОЮ**

Ткань необходимо продекатировать при помощи утюга с паром.

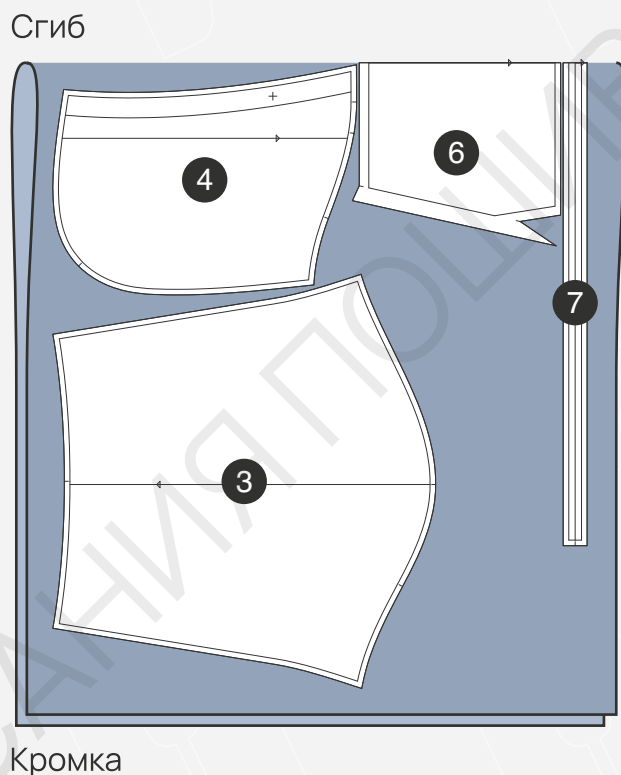
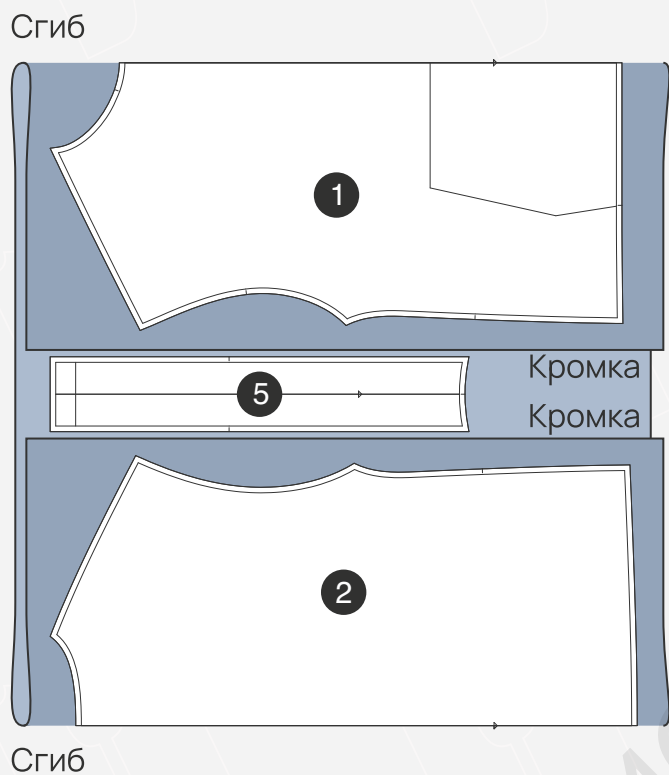
[КАК НАПЕЧАТАТЬ И СКЛЕИТЬ ВЫКРОЙКУ](#)

[КАК ПОДГОТОВИТЬ ВЫКРОЙКИ К РАСКРОЮ](#)

[ПРАВИЛА РАСКРОЯ](#)



• РАСКЛАДКА ДЕТАЛЕЙ КРОЯ ИЗ ФУТЕРА



СПЕЦИФИКАЦИЯ ДЕТАЛЕЙ КРОЯ ИЗ ФУТЕРА

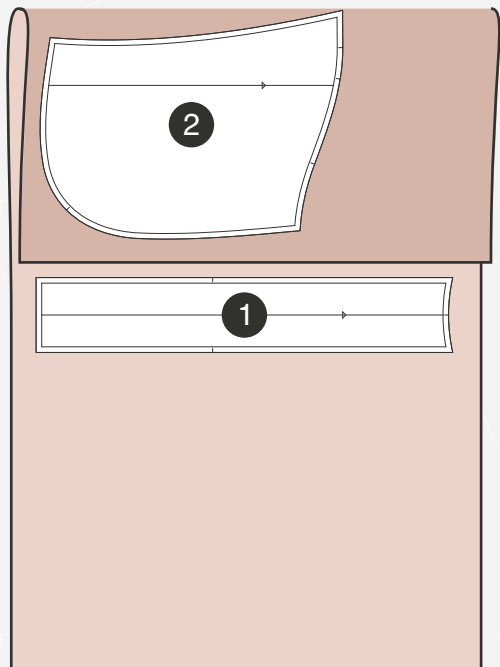
1. Перед - 1 деталь со сгибом,
2. Спинка - 1 деталь со сгибом,
3. Рукав - 2 детали,
4. Боковая часть капюшона - 2 детали,
5. Средняя часть капюшона - 1 деталь,
6. Карман - 1 деталь со сгибом,
7. Шнур - 1 деталь со сгибом.

[ЗДЕСЬ ВЫ МОЖЕТЕ ОЗНАКОМИТЬСЯ С ПРАВИЛАМИ РАСКРОЯ](#)



- РАСКЛАДКА ДЕТАЛЕЙ КРОЯ ИЗ КУЛИРНОЙ ГЛАДИ

Сгиб



Кромка

СПЕЦИФИКАЦИЯ ДЕТАЛЕЙ КРОЯ ИЗ КУЛИРНОЙ ГЛАДИ

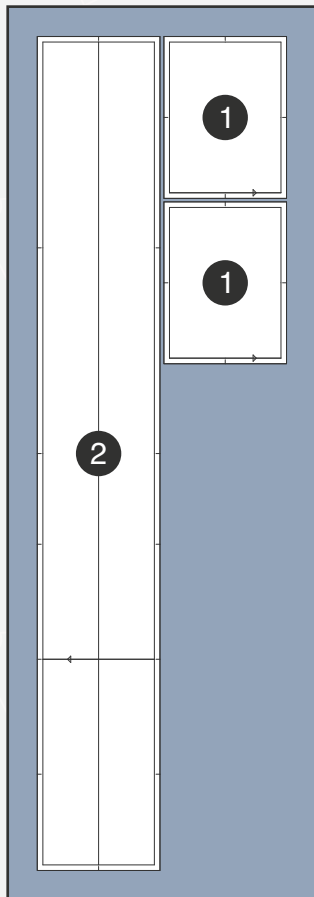
1. Подкладка средней части капюшона - 1 деталь,
2. Подкладка боковой части капюшона - 2 детали.

[ЗДЕСЬ ВЫ МОЖЕТЕ ОЗНАКОМИТЬСЯ С ПРАВИЛАМИ РАСКРОЯ](#)



- РАСКЛАДКА ДЕТАЛЕЙ КРОЯ ИЗ КАШКОРСЕ

Кромка



Кромка

СПЕЦИФИКАЦИЯ ДЕТАЛЕЙ КРОЯ ИЗ КАШКОРСЕ

1. Манжета - 2 детали,
2. Пояс - 1 деталь.

[ЗДЕСЬ ВЫ МОЖЕТЕ ОЗНАКОМИТЬСЯ С ПРАВИЛАМИ РАСКРОЯ](#)



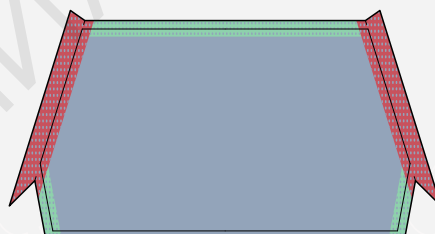
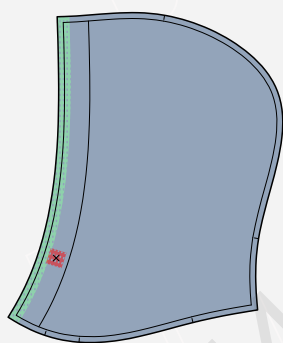
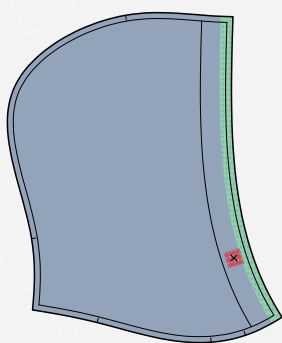
- Проклеить дублирином на деталях боковой части капюшона с изнаночной стороны места расположения люверсов, припуск по входу в карман, заходя за сгиб на 1 см, проклеить клеевой кромкой верхний и боковые припуски карманов, припуски верхних срезов деталей капюшона (детали из футера).



Дублирин средней плотности

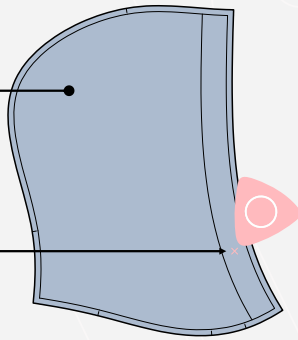


Клеевая кромка (ширина 1 см)



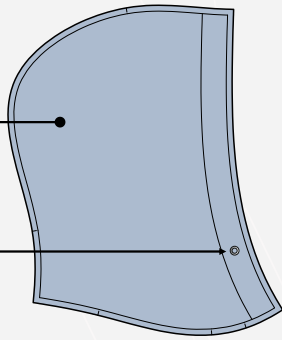
ОБРАБОТКА КАПЮШОНА

Лицевая сторона
боковой части
капюшона



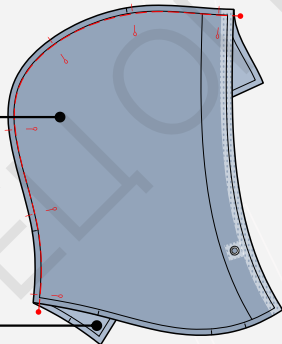
Намелить

Лицевая сторона
боковой части
капюшона



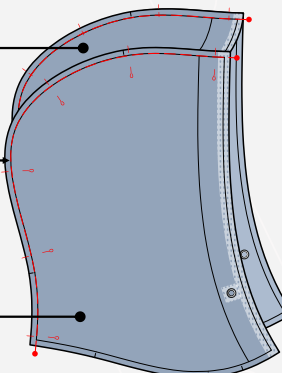
Люверс

Изнаночная сторона
боковой части
капюшона



Лицевая сторона
средней части
капюшона

Изнаночная сторона
средней части капюшона



Строчка

Изнаночная сторона
боковой части
капюшона

1. Наметить на лицевой стороне деталей боковой части капюшона места расположения люверсов.

2. Установить люверсы.

Как установить люверс



3. Притачать среднюю часть капюшона к боковой части. Сложить детали лицевыми сторонами внутрь. Совместить рассечки. Зафиксировать булавками. Уровнять срезы и проложить строчку на швейной машине на расстоянии 0,7 мм от срезов.

Как шить трикотаж

