



Helper Sew



# ОПИСАНИЕ ПОШИВА ПЛАТЬЯ KEZIA

#HELPERSEW\_KEZIA

КЛИКНИТЕ НА НАЗВАНИЕ ГЛАВЫ ДЛЯ БЫСТРОГО ПРЕХОДА



- 3 ТЕХНИЧЕСКИЙ РИСУНОК**
- 4 ОПИСАНИЕ И ХАРАКТЕРИСТИКИ ИЗДЕЛИЯ**
- 6 ПАРАМЕТРЫ ИЗДЕЛИЯ И МОДЕЛИ**
- 7 ЧТО НУЖНО ДЛЯ ПОШИВА**
- 8 РАСКЛАДКА ДЕТАЛЕЙ КРОЯ**
- 11 ДУБЛИРОВАНИЕ ДЕТАЛЕЙ КРОЯ**
- 12 ПОШАГОВАЯ ТЕХНОЛОГИЯ ПОШИВА ▼**
  - 12 ОБРАБОТКА ВОРОТНИКА
  - 14 ОБРАБОТКА ПОЯСА
  - 15 ОБРАБОТКА РУКАВОВ
  - 25 ОБРАБОТКА ПЕРЕДА
  - 28 ОБРАБОТКА СПИНКИ
  - 30 ОБРАБОТКА ПЛЕЧЕВЫХ ШВОВ
  - 31 ВТАЧИВАНИЕ ВОРОТНИКА
  - 36 ОБРАБОТКА БОКОВЫХ ШВОВ
  - 38 ВТАЧИВАНИЕ РУКАВОВ
  - 39 ОБРАБОТКА НИЗА ИЗДЕЛИЯ И КРАЯ БОРТА
  - 42 НАМЕТКА И ОБРАБОТКА ПЕТЕЛЬ И ПУГОВИЦ
- 44 УСЛОВНЫЕ ОБОЗНАЧЕНИЯ**
- 45 ПОЛОЖЕНИЕ ОБ АВТОРСКОМ ПРАВЕ. КОНТАКТЫ.**



ЖЕЛАЕМ ПРИЯТНОГО ПОШИВА!



- **ОПИСАНИЕ МОДЕЛИ**

Платье полуприлегающего силуэта, с двубортной застежкой, застегивающейся на 5 прорезных петель и 5 пуговиц внешних, а также на 1 внутреннюю прорезную петлю и 1 внутреннюю пуговицу. Второй ряд пуговиц декоративный. Перед из двух частей с продольным швом, с нагрудными горизонтальными вытачками, с V-образным вырезом горловины. Спинка со средним швом. Рукав втачной одношовный объемный, со складками по окату, со сборкой и разрезом по низу, с узкой притачной манжетой, застегивающейся на 4 прорезные петли и 4 пуговицы. Воротник отложной. Пояс съемный. Низ подшит контрастными нитками швом вподгибку с закрытым срезом. По продольному шву переда, краю борта, воротнику, манжетам и поясу двойная отстрочка контрастными нитками.

Платье сшито из джинсовой ткани, состав хлопок 100%, плотность 240 гр/м<sup>2</sup>.

- **ПРИБАВКИ НА СВОБОДУ ОБЛЕГАНИЯ**

- к обхвату груди 6 см
- к обхвату талии 10,5 см
- к обхвату бедер 5,5 см
- к обхвату плеча 18,5 см

- **ДЛИНЫ И ШИРИНЫ ИЗДЕЛИЯ**

**Длина изделия посередине спинки**

- для роста 152 см - 115,2 см
- для роста 158 см - 119,8 см
- для роста 164 см - 124,4 см
- для роста 170 см - 129 см
- для роста 176 см - 133,6 см
- для роста 182 см - 138,2 см

**Длина плечевого шва**

- для обхвата груди 80 см - 10,9 см
- для обхвата груди 84 см - 11,2 см
- для обхвата груди 88 см - 11,4 см
- для обхвата груди 92 см - 11,6 см
- для обхвата груди 96 см - 11,9 см
- для обхвата груди 100 см - 12,1 см

- для обхвата груди 104 см - 12,3 см
- для обхвата груди 108 см - 12,6 см

**Длина рукава**

- для роста 152 см - 55,5 см
- для роста 158 см - 57,3 см
- для роста 164 см - 59,2 см
- для роста 170 см - 61 см
- для роста 176 см - 62,9 см
- для роста 182 см - 64,8 см

ОБРАЗЕЦ ОПИСАНИЯ ПОШИВА

• ПАРАМЕТРЫ МОДЕЛИ (СМ)

	РОСТ	ОБХВАТ ГРУДИ	ОБХВАТ ТАЛИИ	ОБХВАТ БЁДЕР
	171	85	61	89

• ПАРАМЕТРЫ ИЗДЕЛИЯ

ОБХВАТ ГРУДИ (СМ) - 84

РОСТ (СМ) - 170



- **ЧТО НУЖНО ДЛЯ ПОШИВА**

Выкройка, ткань, нитки (4 катушки), отделочные нитки (1 катушка), дублерин (90 см), пуговицы (диаметр 2,5 см - 10 шт, диаметр 1,5 см - 9 шт), прямострочная швейная машина, оверлок, утюг с паром.

Для пошива подойдут различные виды джинсовых тканей плотные, мягкие, формоустойчивые. По составу материал может быть из натуральных (хлопок), искусственных (вискоза) или смешанных волокон (вискоза и полиэстер, хлопок и спандекс).

Плотность ткани 180 - 320 гр/м<sup>2</sup>.

- **РАСХОД ТКАНИ ПРИ ШИРИНЕ 140 СМ**

**Для обхвата груди от 80 до 88 см**

– для роста от 152 до 158 см - 275 см

– для роста от 164 до 170 см - 290 см

– для роста от 176 до 182 см - 305 см

**Для обхвата груди от 92 до 100 см**

– для роста от 152 до 158 см - 290 см

– для роста от 164 до 170 см - 305 см

– для роста от 176 до 182 см - 320 см

**Для обхвата груди от 104 до 108 см**

– для роста от 152 до 158 см - 310 см

– для роста от 164 до 170 см - 325 см

– для роста от 176 до 182 см - 345 см

- **ПОДГОТОВКА ТКАНИ К РАСКРОЮ**

Ткань из натуральных волокон необходимо предварительно замочить в теплой воде на 30 минут, затем высушить при комнатной температуре, но оставляя немного влаги в ткани.

Продекатировать при помощи утюга с паром. Ткань из искусственных и смешанных волокон продекатировать при помощи утюга с паром.

[КАК НАПЕЧАТАТЬ И СКЛЕИТЬ ВЫКРОЙКУ](#)

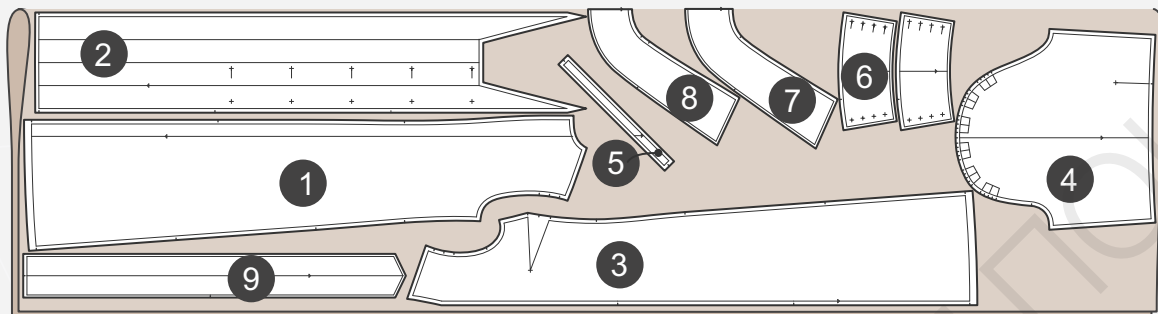
[КАК ПОДГОТОВИТЬ ВЫКРОЙКИ К РАСКРОЮ](#)

[ПРАВИЛА РАСКРОЯ](#)



- РАСКЛАДКА ДЕТАЛЕЙ КРОЯ ДЛЯ ОБХВАТА ГРУДИ ОТ 80 ДО 88 СМ

Сгиб



Кромка

### СПЕЦИФИКАЦИЯ ДЕТАЛЕЙ КРОЯ

1. Спинка - 2 детали,
2. Средняя часть переда цельнокроенная с подворотом - 2 детали со сгибом,
3. Боковая часть переда - 2 детали,
4. Рукав - 2 детали,
5. Бейка для окантовки разреза рукава - 1 деталь,
6. Манжета - 4 детали,
7. Воротник верхний - 1 деталь со сгибом,
8. Воротник нижний - 1 деталь со сгибом,
9. Пояс - 2 детали.

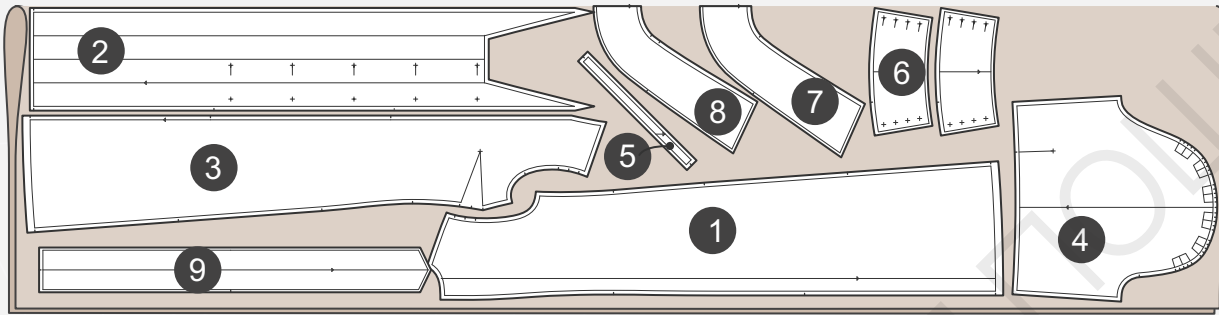
[ЗДЕСЬ ВЫ МОЖЕТЕ ОЗНАКОМИТЬСЯ С ПРАВИЛАМИ РАСКРОЯ](#)





- РАСКЛАДКА ДЕТАЛЕЙ КРОЯ ДЛЯ ОБХВАТА ГРУДИ ОТ 92 ДО 100 СМ

Сгиб



Кромка

### СПЕЦИФИКАЦИЯ ДЕТАЛЕЙ КРОЯ

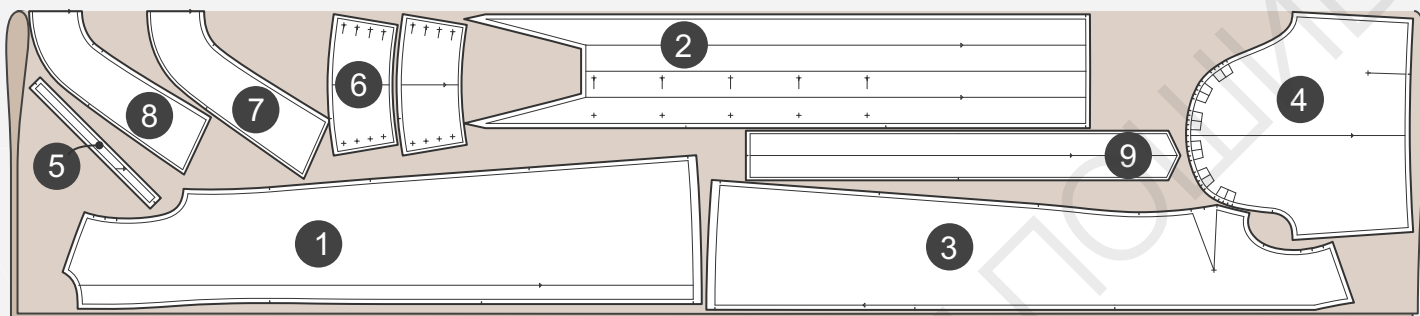
1. Спинка - 2 детали,
2. Средняя часть переда цельнокроенная с подбортом - 2 детали со сгибом,
3. Боковая часть переда - 2 детали,
4. Рукав - 2 детали,
5. Бейка для окантовки разреза рукава - 1 деталь,
6. Манжета - 4 детали,
7. Воротник верхний - 1 деталь со сгибом,
8. Воротник нижний - 1 деталь со сгибом,
9. Пояс - 2 детали.

[ЗДЕСЬ ВЫ МОЖЕТЕ ОЗНАКОМИТЬСЯ С ПРАВИЛАМИ РАСКРОЯ](#)



- РАСКЛАДКА ДЕТАЛЕЙ КРОЯ ДЛЯ ОБХВАТА ГРУДИ ОТ 104 ДО 108 СМ

Сгиб



Кромка

### СПЕЦИФИКАЦИЯ ДЕТАЛЕЙ КРОЯ

1. Спинка - 2 детали,
2. Средняя часть переда цельнокроенная с подбортом - 2 детали со сгибом,
3. Боковая часть переда - 2 детали,
4. Рукав - 2 детали,
5. Бейка для окантовки разреза рукава - 1 деталь,
6. Манжета - 4 детали,
7. Воротник верхний - 1 деталь со сгибом,
8. Воротник нижний - 1 деталь со сгибом,
9. Пояс - 2 детали.

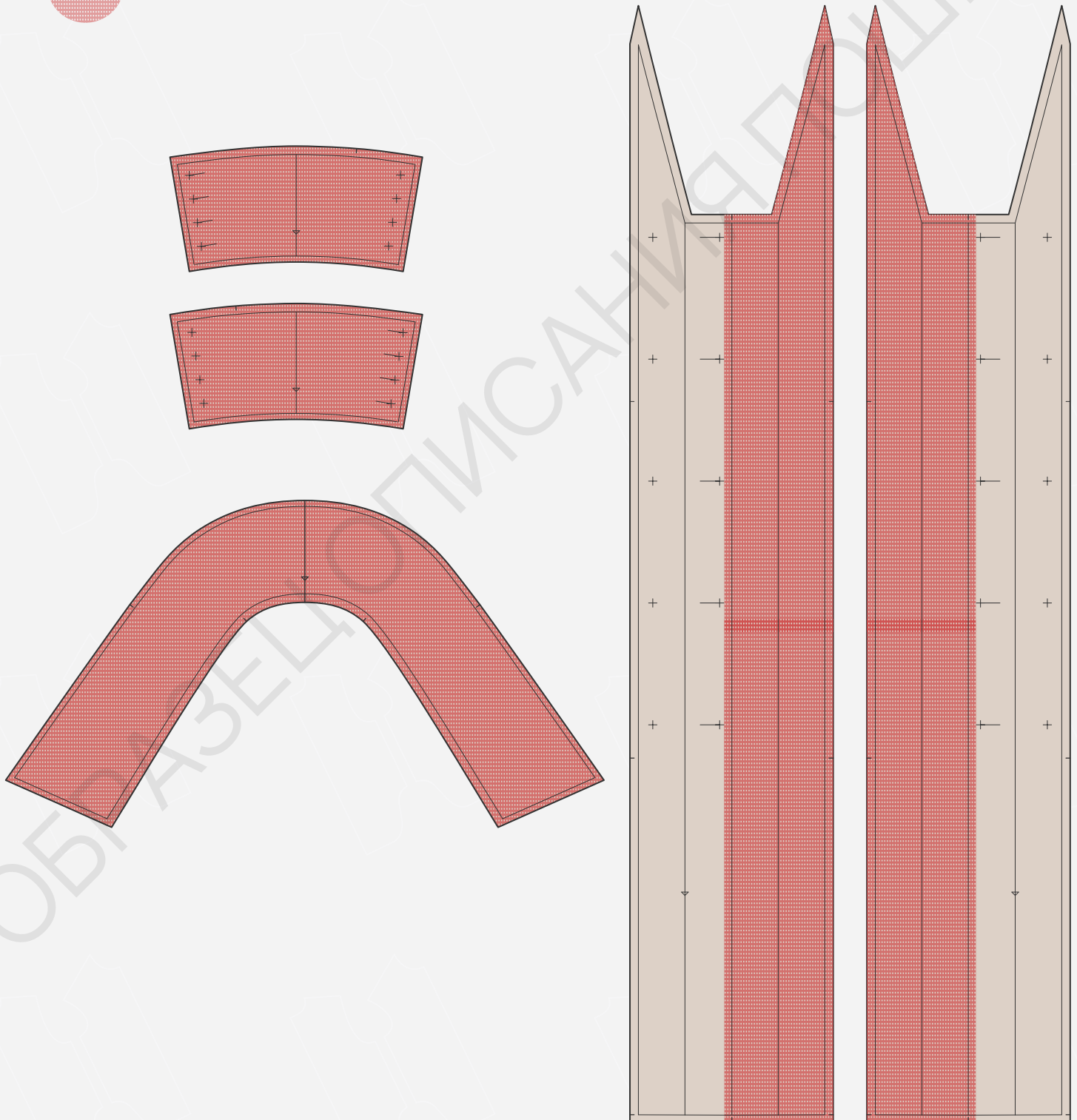
[ЗДЕСЬ ВЫ МОЖЕТЕ ОЗНАКОМИТЬСЯ С ПРАВИЛАМИ РАСКРОЯ](#)



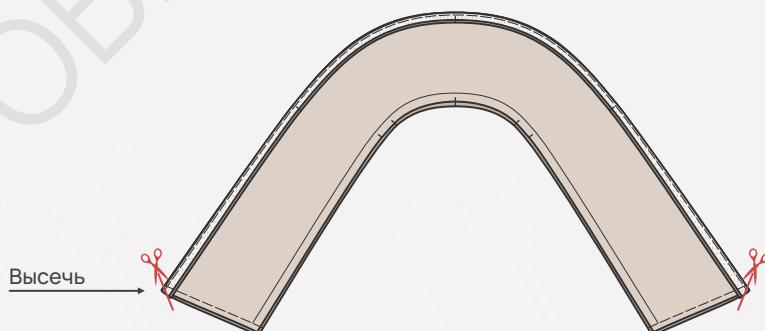
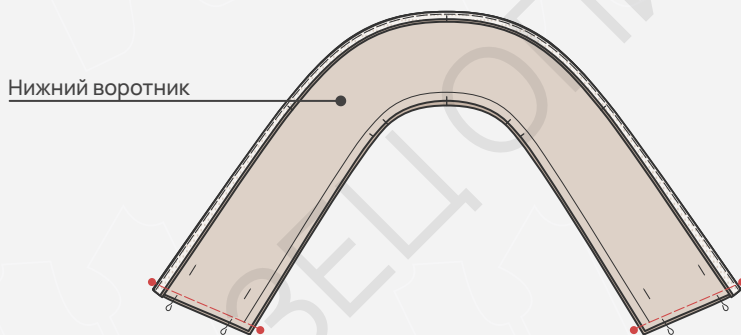
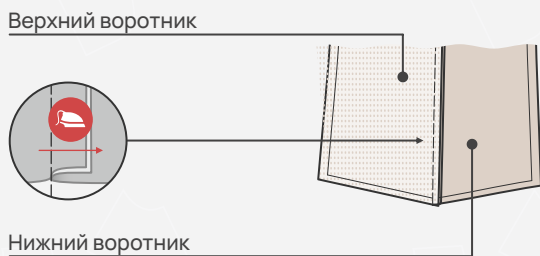
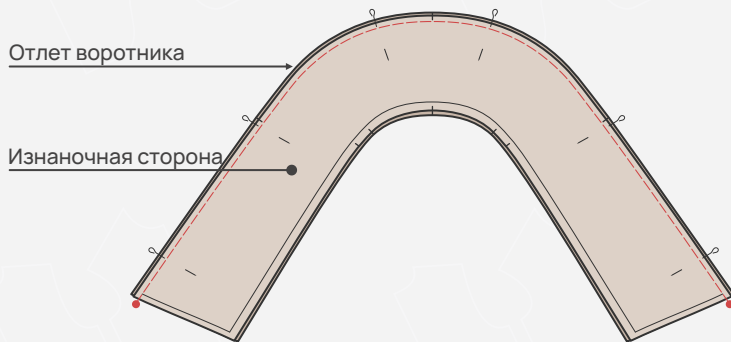
- Продублировать дублирином верхние детали манжет, деталь верхнего воротника. Продублировать цельнокроенный подборт, заходя за расщепки линии борта на 5 мм. Цельнокроенный подборт рекомендуем продублировать двумя короткими деталями, в целях экономии расхода дублирина.



Дублирин средней плотности



## ОБРАБОТКА ВОРОТНИКА



1. Сложить детали воротника лицевыми сторонами внутрь, уравнивая срезы отлета воротника, зафиксировать булавками. Стачать детали воротника по отлету шириной шва 7 мм, убирая булавки.  
**Важно!** В процессе пошива изделия в начале и конце строчек необходимо ставить закрепки длиной 5 – 7 мм. На схемах закрепки обозначены красными точками.

2. Заутюжить шов отлета воротника на деталь нижнего воротника.

3. Сложить детали воротника лицевыми сторонами внутрь, уравнивая срезы концов воротника, зафиксировать булавками. Обтачать концы воротника шириной шва 7 мм, убирая булавки.

4. Высечь уголки.