



ОПИСАНИЕ ПОШИВА ХУДИ СЕСІЛ

#HELPERSEW_CECIL

КЛИКНИТЕ НА НАЗВАНИЕ ГЛАВЫ ДЛЯ БЫСТРОГО ПРЕХОДА



- 3** ТЕХНИЧЕСКИЙ РИСУНОК
- 4** ОПИСАНИЕ И ХАРАКТЕРИСТИКИ ИЗДЕЛИЯ
- 6** ПАРАМЕТРЫ ИЗДЕЛИЯ И МОДЕЛИ
- 7** ЧТО НУЖНО ДЛЯ ПОШИВА
- 8** РАСКЛАДКА ДЕТАЛЕЙ КРОЯ
- 10** ДУБЛИРОВАНИЕ ДЕТАЛЕЙ КРОЯ
- 11** ПОШАГОВАЯ ТЕХНОЛОГИЯ ПОШИВА ▼
 - 11 ОБРАБОТКА КАРМАНА
 - 15 ОБРАБОТКА ТЕСЬМЫ-МОЛНИИ
 - 19 ПРИТАЧИВАНИЕ КОКЕТКИ
 - 21 ОБРАБОТКА ПЛЕЧЕВЫХ ШВОВ
 - 22 ОБРАБОТКА ВОРОТНИКА-СТОЙКИ
 - 24 ОБРАБОТКА БОКОВЫХ ШВОВ
 - 25 ОБРАБОТКА РУКАВА
 - 28 ВТАЧИВАНИЕ РУКАВА
 - 29 ОБРАБОТКА МАНЖЕТЫ
 - 31 ОБРАБОТКА ПОЯСА
- 33** УСЛОВНЫЕ ОБОЗНАЧЕНИЯ
- 34** ПОЛОЖЕНИЕ ОБ АВТОРСКОМ ПРАВЕ. КОНТАКТЫ.



ЖЕЛАЕМ ПРИЯТНОГО ПОШИВА!



• ОПИСАНИЕ МОДЕЛИ

Худи большого объема с высоким воротником-стойкой. Перед с фигурной кокеткой и с накладным карманом «кенгуру». Застежка на тесьму-молнию, проходящую по кокетке и воротнику. Пройма с притачной планкой фигурной формы. Рукава втачные двухшовные со спущенной проймой. По низу рукавов притачные манжеты из основного материала. По низу изделия притачной пояс из основного материала. Шов притачивания кокетки к переду, шов втачивания рукава, передний шов рукава, шов притачивания пояса и манжет с отделочной строчкой.

Худи сшит из футера с начесом состав 65% хлопок, 35% полиэстер, плотность 330 гр/м².

• ПРИБАВКИ НА СВОБОДУ ОБЛЕГАНИЯ

- к обхвату груди 39 см
- к обхвату талии 51 см
- к обхвату бёдер 23,5 см
- к обхвату плеча 20 см

• ДЛИНЫ И ШИРИНЫ ИЗДЕЛИЯ

Длина изделия посередине спинки с учётом пояса

- для роста 152 см - 72,7 см
- для роста 158 см - 74,1 см
- для роста 164 см - 75,4 см
- для роста 170 см - 77 см
- для роста 176 см - 78,6 см
- для роста 182 см - 80,4 см

Длина плечевого шва

- для обхвата груди 80 см - 21,6 см
- для обхвата груди 84 см - 21,9 см
- для обхвата груди 88 см - 22,2 см
- для обхвата груди 92 см - 22,5 см
- для обхвата груди 96 см - 22,8 см
- для обхвата груди 100 см - 23,2 см
- для обхвата груди 104 см - 23,6 см
- для обхвата груди 108 см - 24 см

Длина рукава с учётом манжеты

- для роста 152 см - 44,9 см
- для роста 158 см - 46,9 см
- для роста 164 см - 48,8 см
- для роста 170 см - 50,7 см
- для роста 176 см - 52,6 см
- для роста 182 см - 54,5 см

ОБРАЗЕЦ ОПИСАНИЯ ПОШИВА

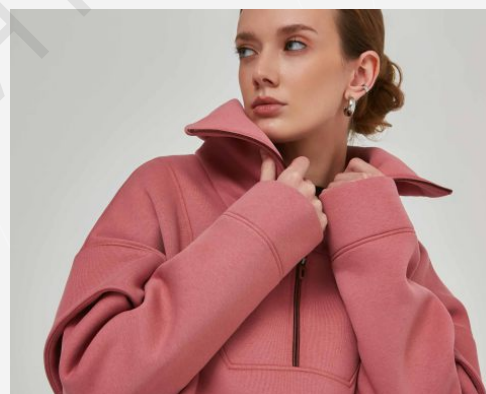
• ПАРАМЕТРЫ МОДЕЛИ (СМ)

	РОСТ	ОБХВАТ ГРУДИ	ОБХВАТ ТАЛИИ	ОБХВАТ БЁДЕР
	176	84	64	91

• ПАРАМЕТРЫ ИЗДЕЛИЯ

ОБХВАТ ГРУДИ (СМ) - 84

РОСТ (СМ) - 176



- **ЧТО НУЖНО ДЛЯ ПОШИВА**

Выкройка, трикотаж, небольшой отрез дублерина для входа в карман, долевая клеевая кромка (ширина 1,5 см - 1 м), тесьма-молния (длина для роста от 152 до 176 - 40 см, для роста 182 см - 45 см), киперная лента (40 см), нитки (5 катушек), прямострочная швейная машина, оверлок, утюг с паром.

Для пошива подойдут различные виды трикотажных полотен средней и высокой плотности мягкие, формоустойчивые, объемные - футер трехниточный петельный или с начесом. По составу материал может быть с содержанием натуральных (хлопок, шерсть), искусственных (вискоза), синтетических волокон (полиэстер, акрил) или смешанных (вискоза и эластан, хлопок и полиэстер).

Плотность трикотажа 300 - 450 гр/м².

- **РАСХОД ФУТЕРА ПРИ ШИРИНЕ 180 СМ**

Для обхвата груди от 80 до 92 см

- для роста от 152 до 164 см - 170 см

- для роста от 170 до 182 см - 180 см

Для обхвата груди от 96 до 108 см

- для роста от 152 до 164 см - 180 см

- для роста от 170 до 182 см - 190 см

- **ПОДГОТОВКА ТРИКОТАЖА К РАСКРОЮ**

Перед раскроем трикотаж продекатировать при помощи утюга с паром.

[КАК НАПЕЧАТАТЬ И СКЛЕИТЬ ВЫКРОЙКУ](#)

[КАК ПОДГОТОВИТЬ ВЫКРОЙКИ К РАСКРОЮ](#)

[ПРАВИЛА РАСКРОЯ](#)



- РАСКЛАДКА ДЕТАЛЕЙ КРОЯ ИЗ ФУТЕРА ДЛЯ ОБХВАТА ГРУДИ ОТ 80 ДО 92 СМ

Сгиб



Сгиб

СПЕЦИФИКАЦИЯ ДЕТАЛЕЙ КРОЯ

1. Перед - 1 деталь со сгибом,
2. Кокетка передка - 2 детали,
3. Спинка - 1 деталь со сгибом,
4. Верхняя часть рукава - 2 детали,
5. Обтачка верхней части рукава - 2 детали,
6. Передняя часть рукава - 2 детали,
7. Локтевая часть рукава - 2 детали,
8. Карман - 1 деталь со сгибом,
9. Воротник-стойка - 1 деталь со сгибом,
10. Пояс - 1 деталь,
11. Манжета - 2 детали.

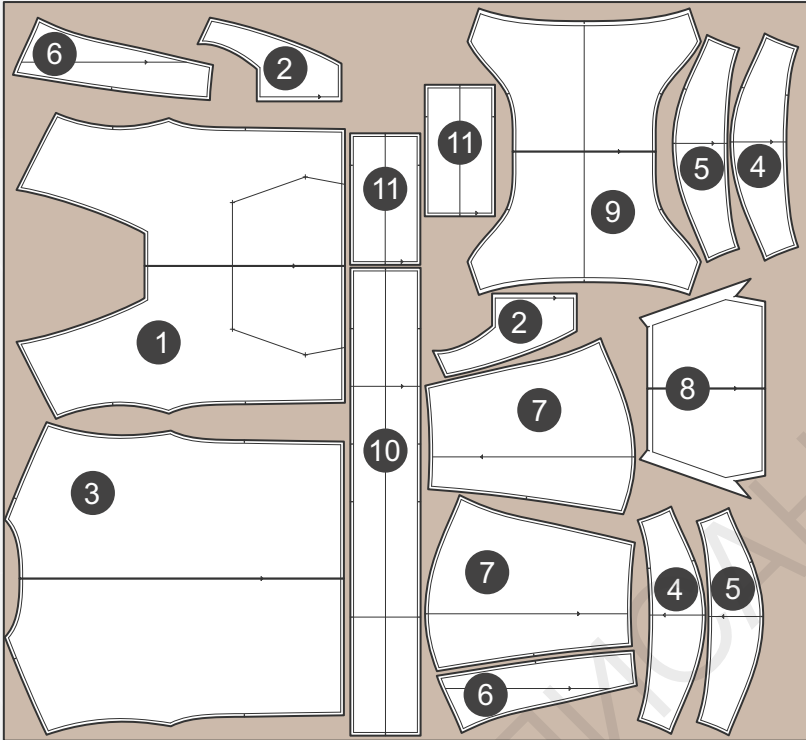
Важно! При крое сделать надсечки (надрезы длиной 2-3 мм) по лекалам, а также по центру срезов деталей со сгибом (кроме верхнего среза кармана). Деталь пояса кроить в один слой.

[ЗДЕСЬ ВЫ МОЖЕТЕ ОЗНАКОМИТЬСЯ С ПРАВИЛАМИ РАСКРОЯ](#)



- РАСКЛАДКА ДЕТАЛЕЙ КРОЯ ИЗ ФУТЕРА ДЛЯ ОБХВАТА ГРУДИ ОТ 96 ДО 108 СМ

Кромка



Кромка

СПЕЦИФИКАЦИЯ ДЕТАЛЕЙ КРОЯ

1. Перед - 1 деталь,
2. Кокетка переда - 2 детали,
3. Спинка - 1 деталь,
4. Верхняя часть рукава - 2 детали,
5. Обтачка верхней части рукава - 2 детали,
6. Передняя часть рукава - 2 детали,
7. Локтевая часть рукава - 2 детали,
8. Карман - 1 деталь,
9. Воротник-стойка - 1 деталь,
10. Пояс - 1 деталь,
11. Манжета - 2 детали.

[ЗДЕСЬ ВЫ МОЖЕТЕ ОЗНАКОМИТЬСЯ С ПРАВИЛАМИ РАСКРОЯ](#)



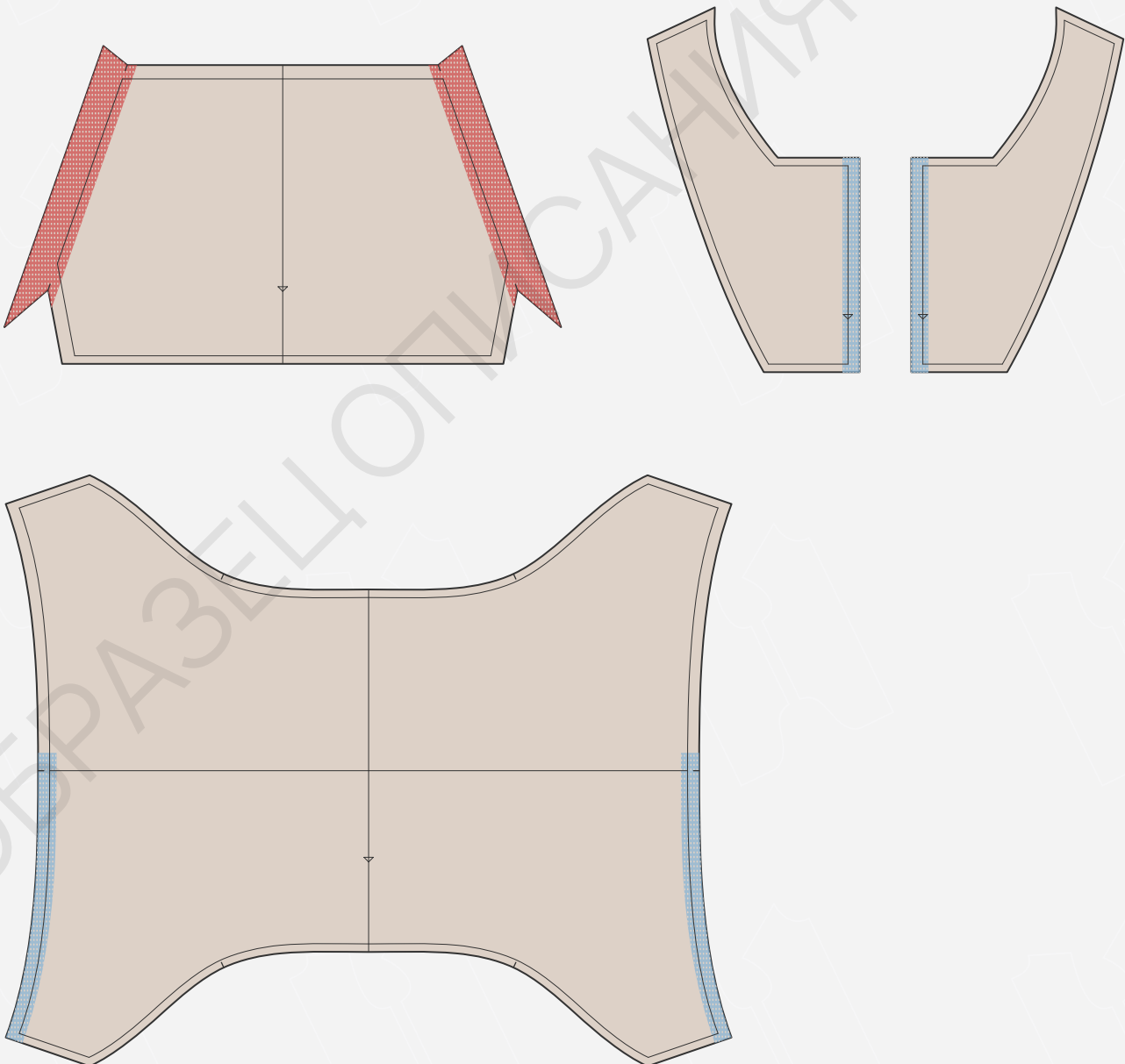
- Продублировать дублирином припуски входа в карман, заходя за надсечки на 5 мм. Проклеить долевой клеевой кромкой шириной 1,5 см средние срезы кокетки переда и средние срезы внешнего воротника.



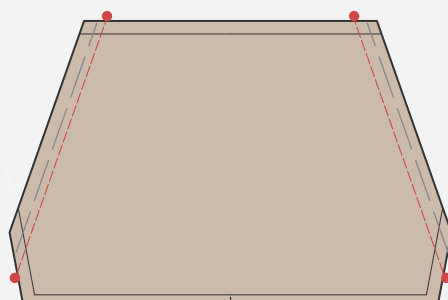
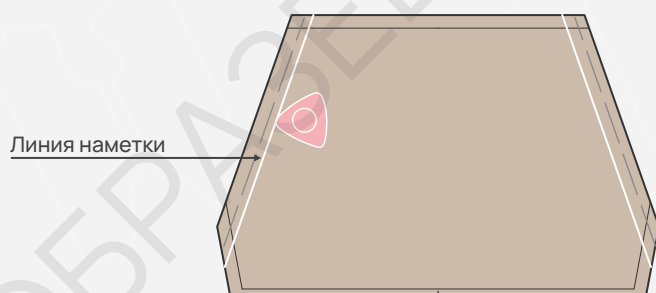
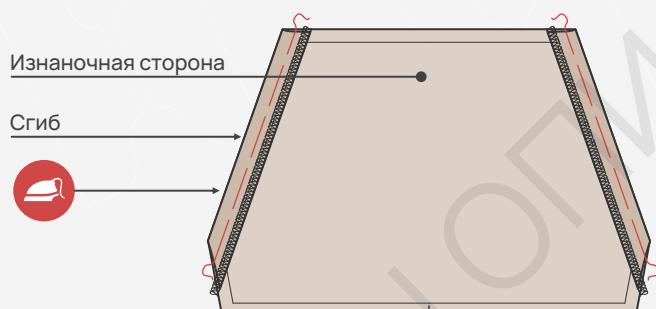
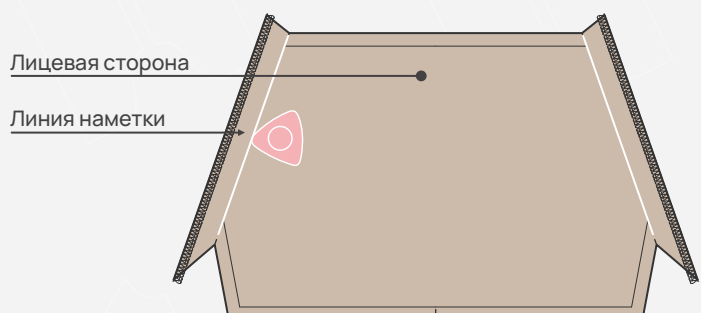
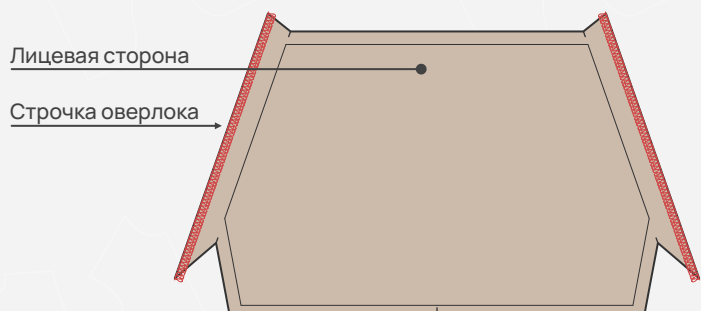
Дублирин средней плотности



Клеевая долевая кромка (ширина 1,5 см)



ОБРАБОТКА КАРМАНА



1. Обработать на оверлоке срезы припусков входа в карман.

2. Наметить с лицевой стороны линию входа в карман, ориентируясь на лекало.

3. Перегнуть припуск на подгибку на изнаночную сторону, заметать и приутюжить.

4. По лицевой стороне наметить предполагаемую линию строчки на расстоянии от сгиба входа в карман, равном величине подгибки минус 5 мм.

5. Проложить строчку по намеченной линии. Удалить нитки заметывания.
Важно! В процессе пошива изделия в начале и конце строчек необходимо ставить закрепки длиной 5 – 7 мм. На схемах закрепки обозначены красными точками.