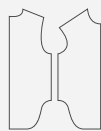


ОПИСАНИЕ ПОШИВА  
ЖИЛЕТА LORNA

#helpersew\_lorna



**Helper Sew**



Кликните на название главы  
для быстрого перехода



Технический рисунок.....	4
Описание и характеристики изделия.....	5
Параметры изделия и модели.....	6
Что нужно для пошива.....	7
Раскладка деталей кроя.....	9
Дублирование деталей кроя.....	13
Пошаговая технология пошива.....	14
● Дублирование деталей кроя синтепоном.....	14
● Заготовка спинки.....	16
● Обработка кармана.....	17
● Стачивание боковых и плечевых швов.....	21
● Заготовка подкладки.....	23
● Заготовка и притачивание пояса.....	26
● Обработка горловины.....	27
● Укорачивание молнии.....	28
● Втачивание молнии.....	30
● Притачивание подкладки к изделию.....	32
● Обработка пояса.....	34
● Обработка пройм.....	35
● Окончательная утюжка изделия.....	37

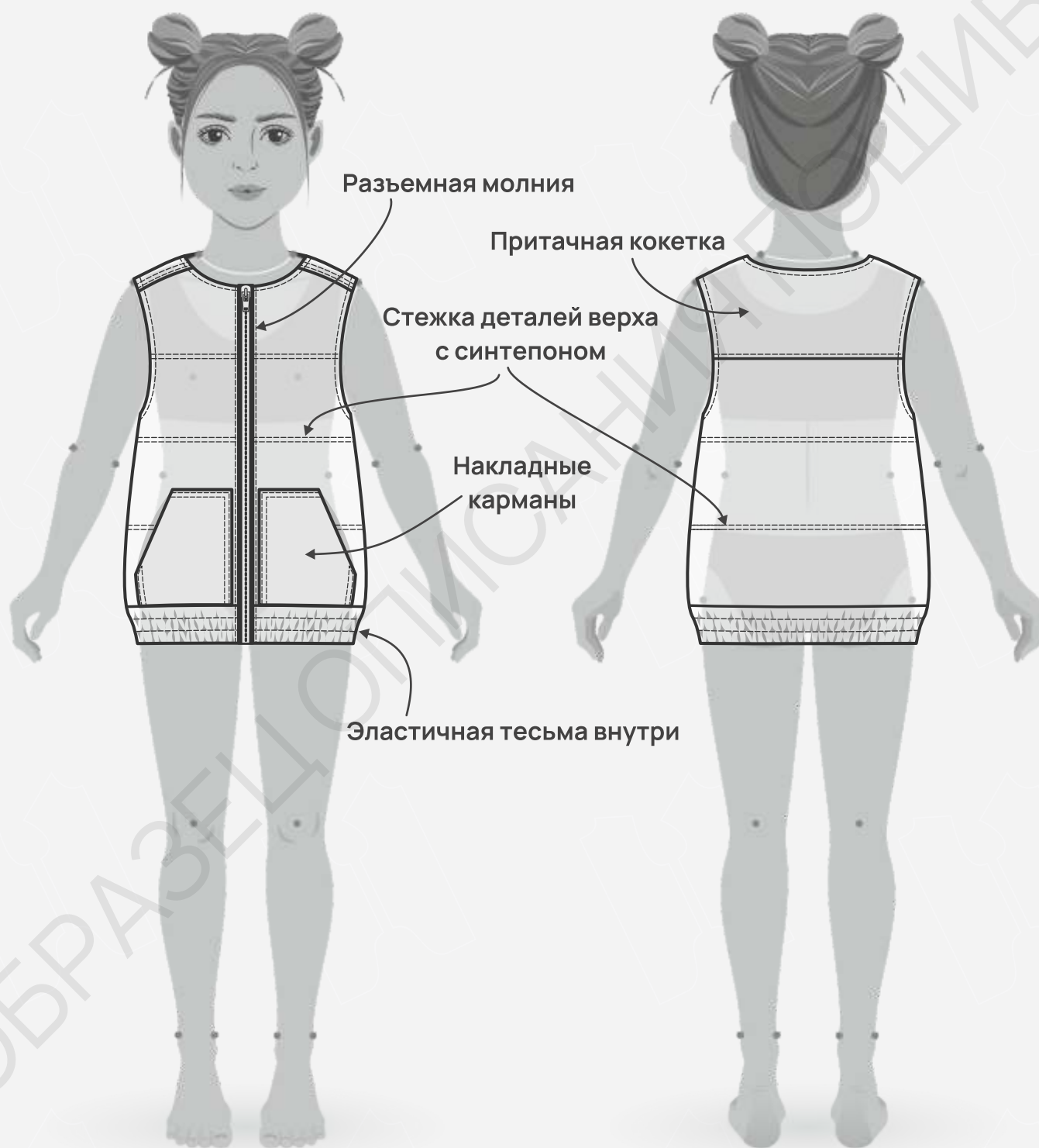
Кликните на название главы  
для быстрого перехода



Условные обозначения.....	38
Положение об авторском праве. Контакты.....	39



**ЖЕЛАЕМ ПРИЯТНОГО ПОШИВА!**





## ● ОПИСАНИЕ МОДЕЛИ

Жилет на утеплителе и подкладке. По переду и спинке двойные горизонтальные линии стежки. По переду накладные карманы. По спинке притачная кокетка с отстрочкой. По низу изделия притачной пояс с эластичной тесьмой. Для фиксации тесьмы по поясу проложены 2 дополнительные строчки. Застежка на тесьму-молнию.

Жилет сшит из плащевой ткани, состав 100% полиэстер, плотность 80 гр/м<sup>2</sup>.  
Выкройка жилета подойдет для девочек и мальчиков.

## ● ПРИБАВКИ НА СВОБОДУ ОБЛЕГАНИЯ

- к обхвату груди 23 см
- к обхвату бедер 13 см

## ● ОСНОВНЫЕ ДЛИНЫ И ШИРИНЫ ИЗДЕЛИЯ

### Длина изделия по средней линии спинки

- для роста 98 см - 35,5 см,
- для роста 104 см - 38 см,
- для роста 110 см - 40,5 см,
- для роста 116 см - 43 см,
- для роста 122 см - 45,5 см,
- для роста 128 см - 48 см,
- для роста 134 см - 50,5 см,
- для роста 140 см - 53 см,
- для роста 146 см - 55,5 см.

● ПАРАМЕТРЫ МОДЕЛИ (СМ)

	Рост	Обхват груди	Обхват талии	Обхват бёдер
	138	67	55	73

● ПАРАМЕТРЫ ИЗДЕЛИЯ

Обхват груди (см) - **72**

Рост (см) - **140**





## ● ЧТО НУЖНО ДЛЯ ПОШИВА

Выкройка, основная ткань, подкладочная ткань, нитки (1 катушка), синтепон плотностью 100 гр/м<sup>2</sup>, эластичная тесьма (ширина 4 см - 1 м), застежка-молния (спираль или металл), специальная лапка для притачивания застежки-молнии, швейная машина, утюг с паром.

Для пошива подойдут ткани плащевой или курточной группы. По составу материал может быть с содержанием различных синтетических волокон (полиэстер, полиамид, нейлон). Плотность ткани 100 - 160 гр/м<sup>2</sup>.

Для подкладки - подкладочная ткань (вискоза, полиэстер).

## ● РАСХОД ОСНОВНОЙ ТКАНИ ПРИ ШИРИНЕ 150 СМ

**Для обхвата груди от 52 до 56 см:**

- рост от 98 до 104 см - 80 см.

**Для обхвата груди от 60 до 76 см:**

- рост от 110 до 128 см - 95 см,

- рост от 134 до 146 см - 110 см.

## ● РАСХОД ПОДКЛАДОЧНОЙ ТКАНИ ПРИ ШИРИНЕ 150 СМ

Для роста от 98 до 110 см - 45 см.

Для роста от 116 до 128 см - 50 см.

Для роста от 134 до 146 см - 60 см.

## ● РАСХОД СИНТЕПОНА ПРИ ШИРИНЕ 150 СМ

Для роста от 98 до 110 см - 60 см.

Для роста от 116 до 128 см - 65 см.

Для роста от 134 до 146 см - 75 см.



### ● НЕОБХОДИМАЯ ДЛИНА МОЛНИИ

- рост от 98 до 110 см - 40 см,
- рост от 116 до 122 см - 45 см,
- рост от 128 до 134 см - 50 см,
- рост от 140 до 146 см - 55 см.

### ● ПОДГОТОВКА ТКАНИ К РАСКРОЮ

Ткань необходимо продекатировать при помощи утюга с паром.

- Как напечатать и склеить выкройку
- Как подготовить выкройки к раскрою
- Правила раскроя

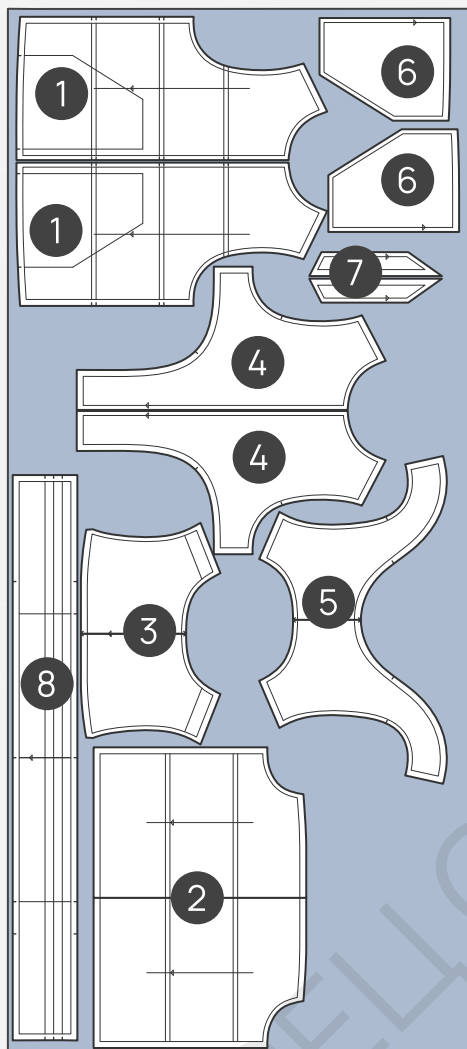






## РАСКЛАДКА ДЕТАЛЕЙ КРОЯ ИЗ ОСНОВНОЙ ТКАНИ ДЛЯ ОБХВАТА ГРУДИ ОТ 52 ДО 56 СМ

Кромка



Кромка

Здесь вы можете  
ознакомиться с правилами  
раскроя



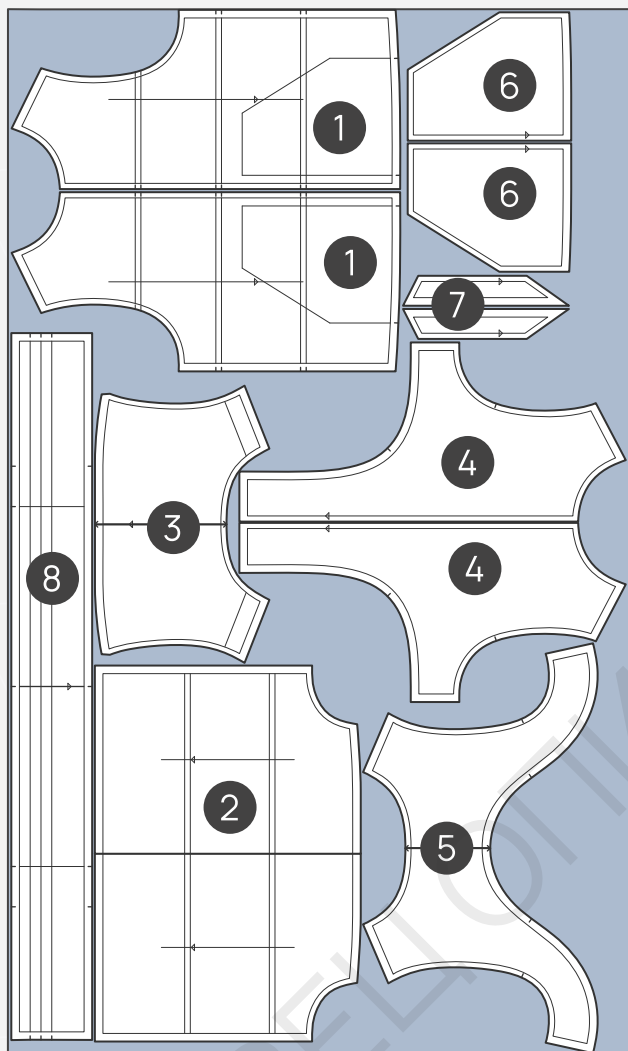
## СПЕЦИФИКАЦИЯ ДЕТАЛЕЙ КРОЯ ИЗ ОСНОВНОЙ ТКАНИ

1. Перед - 2 детали,
2. Спинка - 1 деталь со сгибом,
3. Кокетка спинки - 1 деталь со сгибом,
4. Обтачка горловины и проймы переда - 2 детали,
5. Обтачка горловины и проймы спинки - 1 деталь со сгибом,
6. Карман - 2 детали,
7. Обтачка кармана - 2 детали,
8. Пояс - 1 деталь.



## РАСКЛАДКА ДЕТАЛЕЙ КРОЯ ИЗ ОСНОВНОЙ ТКАНИ ДЛЯ ОБХВАТА ГРУДИ ОТ 60 ДО 76 СМ

Кромка



Кромка

Здесь вы можете  
ознакомиться с правилами  
раскроя



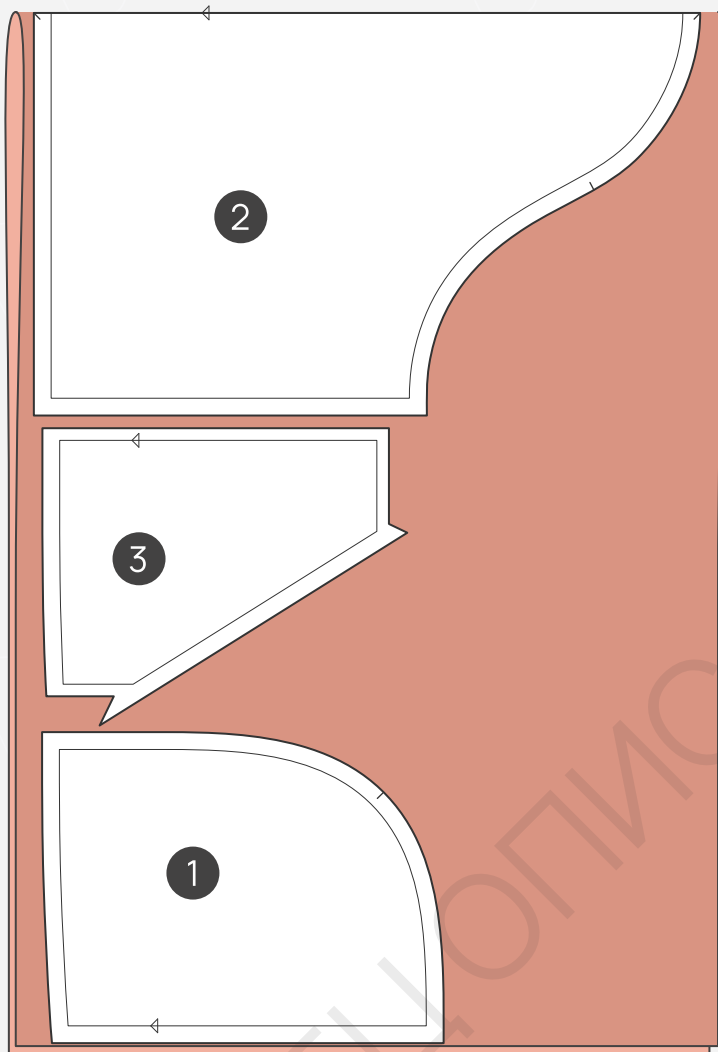
## СПЕЦИФИКАЦИЯ ДЕТАЛЕЙ КРОЯ ИЗ ОСНОВНОЙ ТКАНИ

1. Перед - 2 детали,
2. Спинка - 1 деталь со сгибом,
3. Кокетка спинки - 1 деталь со сгибом,
4. Обтачка горловины и проймы переда - 2 детали,
5. Обтачка горловины и проймы спинки - 1 деталь со сгибом,
6. Карман - 2 детали,
7. Обтачка кармана - 2 детали,
8. Пояс - 1 деталь.



## РАСКЛАДКА ДЕТАЛЕЙ КРОЯ ИЗ ПОДКЛАДОЧНОЙ ТКАНИ

Кромка



Кромка

Здесь вы можете  
ознакомиться с правилами  
раскроя



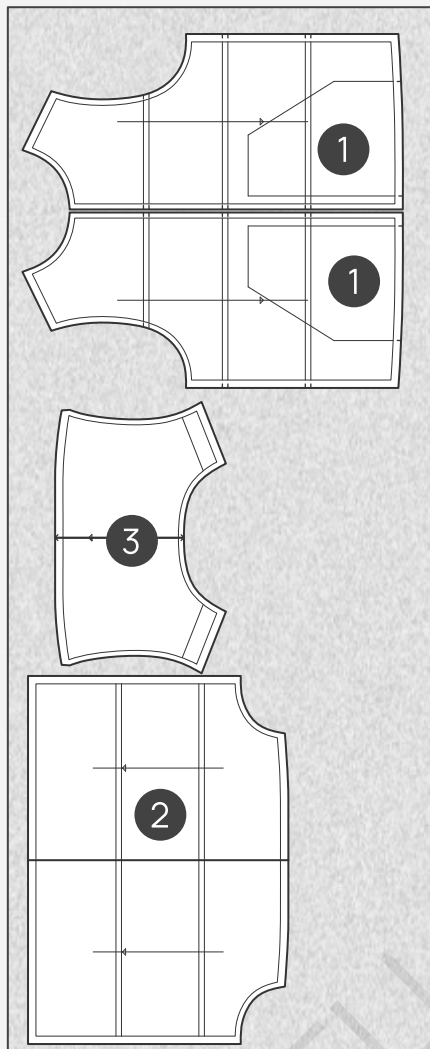
## СПЕЦИФИКАЦИЯ ДЕТАЛЕЙ КРОЯ ИЗ ПОДКЛАДОЧНОЙ ТКАНИ

1. Подкладка переда - 2 детали,
2. Подкладка спинки - 1 деталь со сгибом,
3. Подкладка кармана - 2 детали.



## РАСКЛАДКА ДЕТАЛЕЙ КРОЯ ИЗ СИНТЕПОНА

Кромка



Кромка

Здесь вы можете ознакомиться с правилами раскроя



## СПЕЦИФИКАЦИЯ ДЕТАЛЕЙ КРОЯ ИЗ СИНТЕПОНА

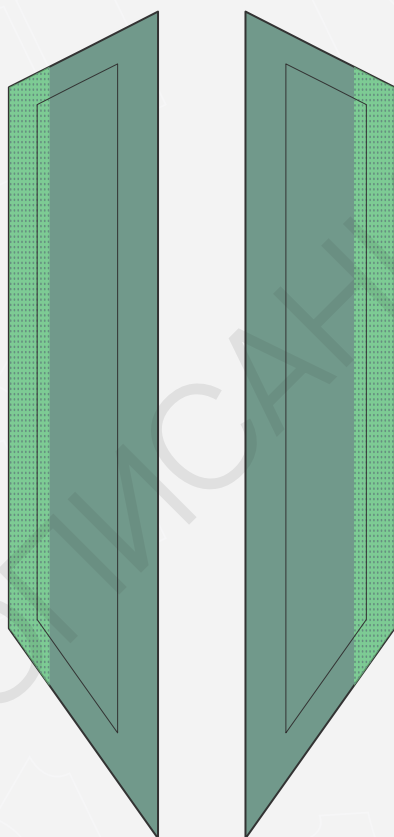
1. Перед - 2 детали,
2. Спинка - 1 деталь со сгибом,
3. Кокетка спинки - 1 деталь со сгибом,

Детали переда, спинки и кокетки спинки из синтепона выкроить по лекалам деталей из основной ткани.

- Проклеить долевую клеевую кромку вдоль среза входа в карман на детали обтачки кармана.

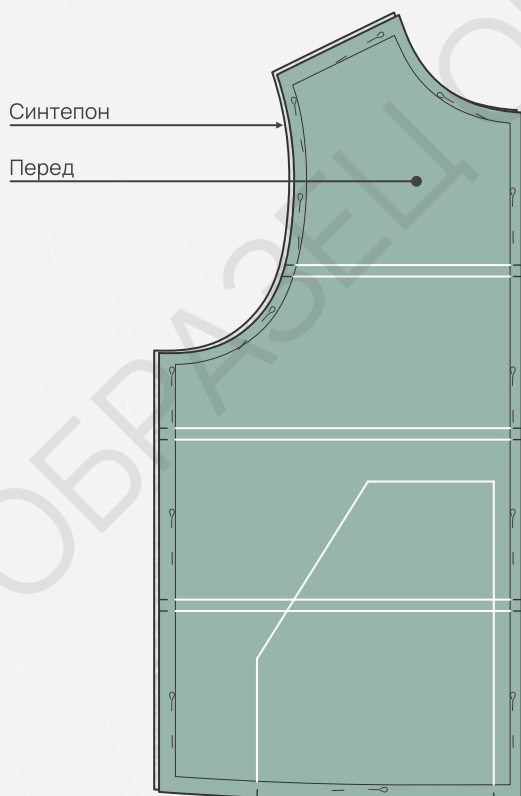
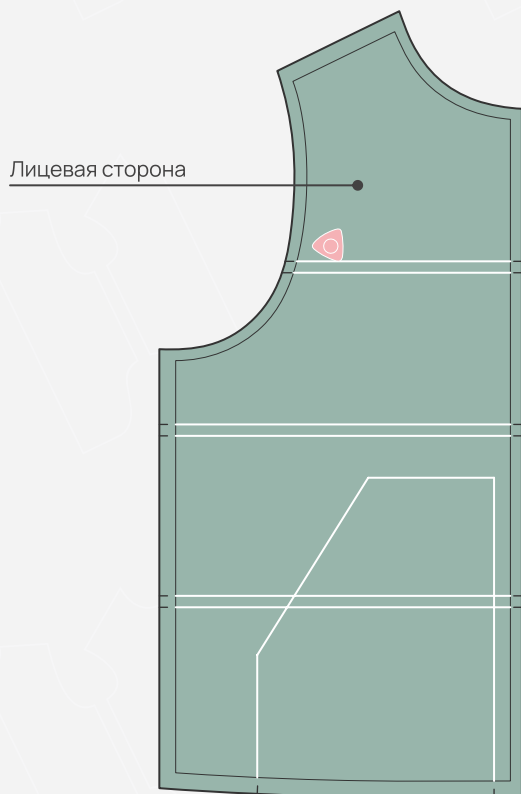


Долевая клеевая кромка шириной 1 см



## ДУБЛИРОВАНИЕ ДЕТАЛЕЙ КРОЯ СИНТЕПОНОМ

- 1. Намелить на детали переда горизонтальные линии стежки и место расположения кармана.



- 2. Уложить деталь переда на синтепон лицевой стороной вверх. Уровнять срезы, зафиксировать булавками. Если на ткани остаются проколы от иглы, то здесь и далее фиксировать булавками только по припускам.