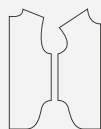


ОПИСАНИЕ ПОШИВА  
ТОПА SUZIE

#helpersew\_suzie



Helper Sew

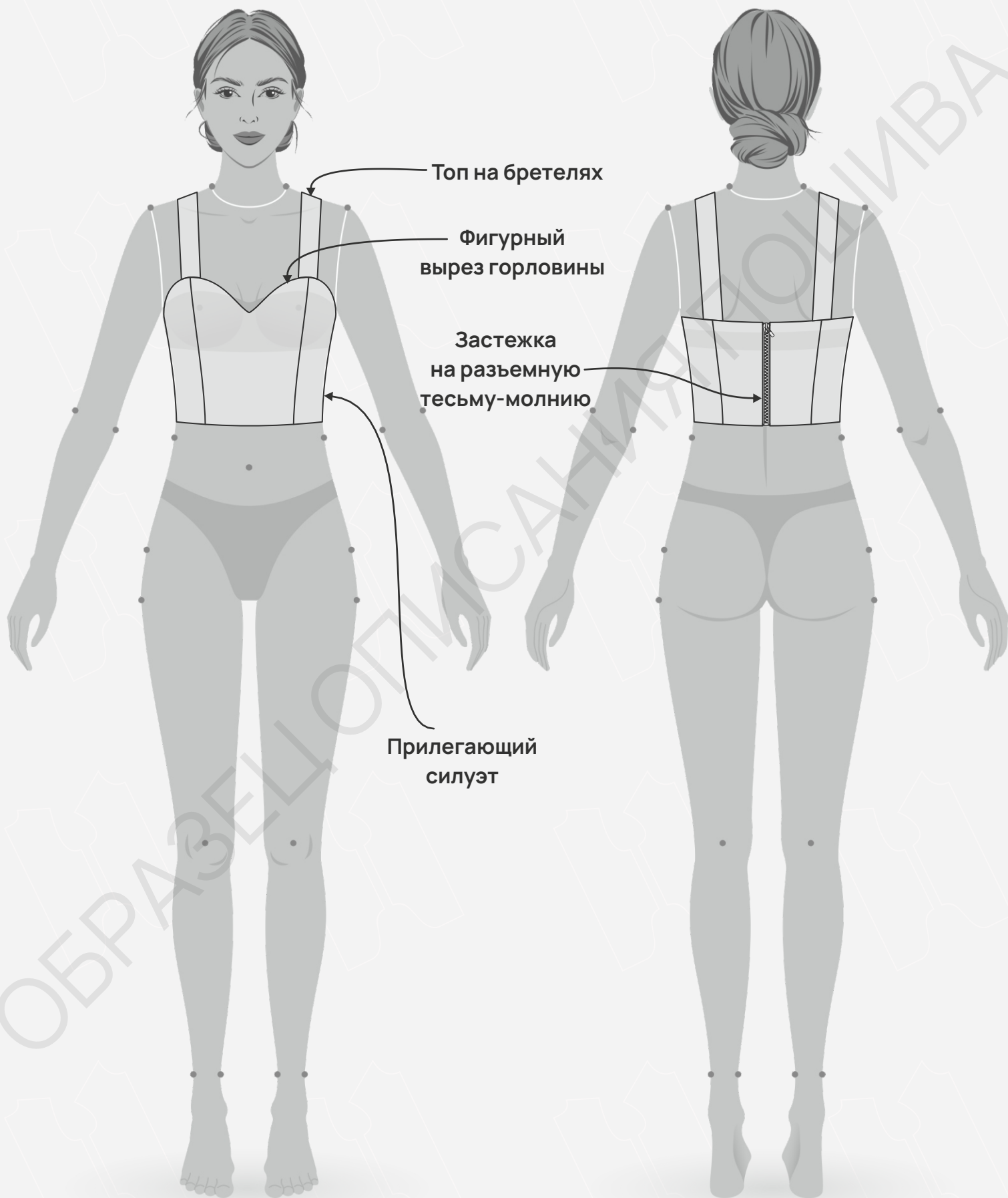
Кликните на название главы  
для быстрого перехода



- 3 ТЕХНИЧЕСКИЙ РИСУНОК**
- 4 ОПИСАНИЕ И ХАРАКТЕРИСТИКИ ИЗДЕЛИЯ**
- 5 ПАРАМЕТРЫ ИЗДЕЛИЯ И МОДЕЛИ**
- 6 ЧТО НУЖНО ДЛЯ ПОШИВА**
- 7 РАСКЛАДКА ДЕТАЛЕЙ КРОЯ**
- 8 ДУБЛИРОВАНИЕ ДЕТАЛЕЙ КРОЯ**
- 9 ПОШАГОВАЯ ТЕХНОЛОГИЯ ПОШИВА ▼**
  - 9 ЗАГОТОВКА ИЗДЕЛИЯ
  - 10 ЗАГОТОВКА ПОДКЛАДКИ
  - 11 ЗАГОТОВКА БРЕТЕЛЕЙ
  - 12 ОБРАБОТКА ВЕРХНЕГО СРЕЗА ИЗДЕЛИЯ
  - 13 ОБРАБОТКА НИЖНЕГО СРЕЗА
  - 14 ВТАЧИВАНИЕ ТЕСЬМЫ-МОЛНИИ
  - 16 ОКОНЧАТЕЛЬНАЯ УТЮЖКА ИЗДЕЛИЯ
- 17 УСЛОВНЫЕ ОБОЗНАЧЕНИЯ**
- 18 ПОЛОЖЕНИЕ ОБ АВТОРСКОМ ПРАВЕ. КОНТАКТЫ.**



**ЖЕЛАЕМ ПРИЯТНОГО ПОШИВА!**



### ● ОПИСАНИЕ МОДЕЛИ

Топ малого объема, прилегающего силуэта, на бретелях. Перед с фигурным вырезом, с двумя рельефными швами. Спинка с двумя рельефными швами. Застежка на разъемную тесьму-молнию в среднем шве спинки. Изделие полностью на подкладке.

Топ сшит из ткани атлас-стрейч, состав полиэстер 96%, эластан 4%, плотность 250 гр/м<sup>2</sup>.

### ● ПРИБАВКИ НА СВОБОДУ ОБЛЕГАНИЯ

- к обхвату груди 2 см
- к обхвату талии 2,8 см

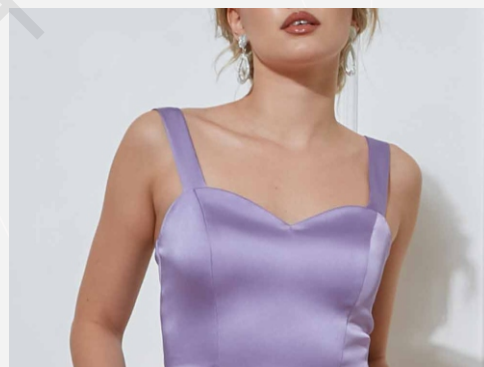
● ПАРАМЕТРЫ МОДЕЛИ (СМ)

	Рост	Обхват груди	Обхват талии	Обхват бёдер
	170	83	62	92

● ПАРАМЕТРЫ ИЗДЕЛИЯ

Обхват груди (см) - **84**

Рост (см) - **170**



## ● ЧТО НУЖНО ДЛЯ ПОШИВА

Выкройка, ткань, нитки (1 катушка), косая клеевая кромка (ширина 1,5 см - 150 см), разъемная тесьма-молния (длина 15 см), обычная швейная машина, лапка для притачивания тесьмы-молнии, утюг с паром.

Для пошива подойдут различные виды плательных или блузочных тканей тонкие, плотные - шелк, сатин - стрейч, атлас - стрейч. По составу материал может быть из натуральных (шелк), искусственных (вискоза), синтетических (полиэстер) или смешанных волокон (вискоза и эластан, полиэстер и спандекс).

Плотность ткани 180 - 250 гр/м<sup>2</sup>.

## ● РАСХОД ТКАНИ ПРИ ШИРИНЕ 150 СМ

- для всех обхватов груди и ростов - 65 см

## ● ПОДГОТОВКА ТКАНИ К РАСКРОЮ

Ткань необходимо продекатировать при помощи утюга с паром.

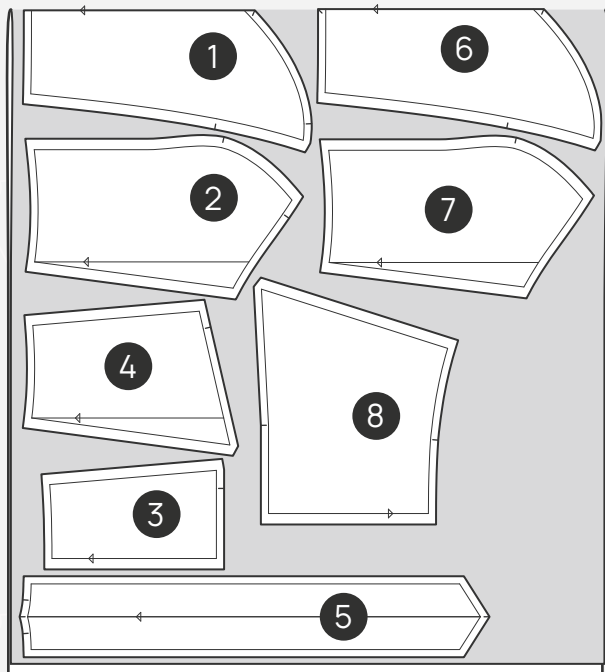
- Как напечатать и склеить выкройку
- Как подготовить выкройки к раскрою
- Правила раскроя





## ● РАСКЛАДКА ДЕТАЛЕЙ КРОЯ

Сгиб



Кромка

## СПЕЦИФИКАЦИЯ ДЕТАЛЕЙ КРОЯ

1. Средняя часть переда - 1 деталь со сгибом,
2. Боковая часть переда - 2 детали,
3. Средняя часть спинки - 2 детали,
4. Боковая часть спинки - 2 детали,
5. Бретель - 2 детали,
6. Подкладка средней части переда - 1 деталь со сгибом,
7. Подкладка боковой части переда - 2 детали,
8. Подкладка спинки - 2 детали.

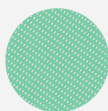
Здесь вы можете  
ознакомиться с правилами  
раскроя



- Проклеить косой клеевой кромкой верхние срезы деталей средней и боковых частей подкладки переда и подкладки спинки. Продублировать уголок средней части переда (Г-образный кусочек дублерина 2\*2 см). Проклеить полосками дублерина шириной 1,5 см средние срезы средней части спинки.



Дублерин



Косая клеевая кромка (ширина 1,5 см)

