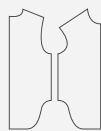


ОПИСАНИЕ ПОШИВА РУБАШКИ LEON

#helpersew_leon



Helper Sew

Кликните на название главы
для быстрого перехода



- 3 ТЕХНИЧЕСКИЙ РИСУНОК**
- 4 ОПИСАНИЕ И ХАРАКТЕРИСТИКИ ИЗДЕЛИЯ**
- 6 ПАРАМЕТРЫ ИЗДЕЛИЯ И МОДЕЛИ**
- 7 ЧТО НУЖНО ДЛЯ ПОШИВА**
- 8 РАСКЛАДКА ДЕТАЛЕЙ КРОЯ**
- 11 ДУБЛИРОВАНИЕ ДЕТАЛЕЙ КРОЯ**
- 12 ПОШАГОВАЯ ТЕХНОЛОГИЯ ПОШИВА ▼**
 - 12 ЗАУТЮЖИВАНИЕ ПЛАНОК
 - 14 СТАЧИВАНИЕ ПЛЕЧЕВЫХ ШВОВ
 - 15 ПРИТАЧИВАНИЕ КОКЕТКИ К СПИНКЕ
 - 17 ОБРАБОТКА РАЗРЕЗА РУКАВА
 - 22 ВТАЧИВАНИЕ РУКАВА
 - 25 СТАЧИВАНИЕ БОКОВЫХ ШВОВ И ШВОВ РУКАВА
 - 27 ОБРАБОТКА ПЛАНКИ И НИЗА ИЗДЕЛИЯ
 - 30 ЗАГОТОВКА И ПРИТАЧИВАНИЕ МАНЖЕТ
 - 33 ЗАГОТОВКА ВОРОТНИКА
 - 36 ВТАЧИВАНИЕ ВОРОТНИКА В ГОРЛОВИНУ
 - 38 НАМЕЛКА И ОБРАБОТКА ПЕТЕЛЬ И ПУГОВИЦ
 - 40 ОКОНЧАТЕЛЬНАЯ УТЮЖКА ИЗДЕЛИЯ

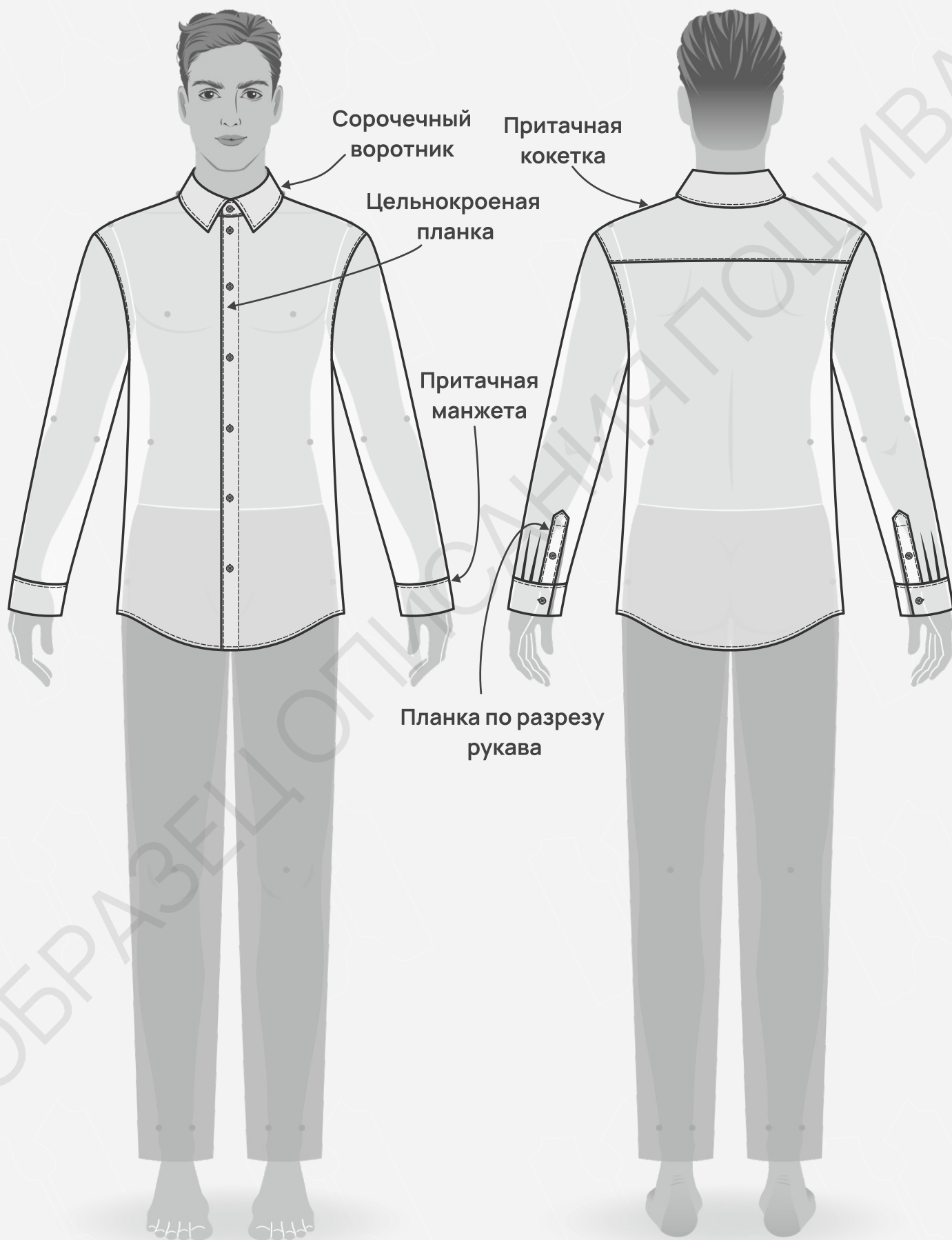
41 УСЛОВНЫЕ ОБОЗНАЧЕНИЯ

42 ПОЛОЖЕНИЕ ОБ АВТОРСКОМ ПРАВЕ. КОНТАКТЫ.

ОБРАЗЕЦ ОПИСАНИЯ ПОШИВА



ЖЕЛАЕМ ПРИЯТНОГО ПОШИВА!





● ОПИСАНИЕ МОДЕЛИ

Рубашка полуприлегающего силуэта, со спущенным рукавом. Перед с центральной застежкой на 7 прорезных петель и пуговиц на цельнокроенной планке. Спинка с отрезной кокеткой. Рукав с манжетой и разрезом с планкой, с застежками на 2 прорезные петли и пуговицы. Низ рукава с двумя защипами. Воротник стояче-отложной с отрезной стойкой. Край воротника, проймы с отделочными строчками, шириной 5 мм. Воротник-стойка и край притачивания манжеты к низу рукава с отделочными строчками, шириной 2 мм.

Рубашка сшита из сорочечной ткани, состав 100% лен, плотность 170 гр/м².

● ПРИБАВКИ НА СВОБОДУ ОБЛЕГАНИЯ

- к обхвату груди 12,5 см
- к обхвату бедер 7 см
- к обхвату плеча 12 см

● ОСНОВНЫЕ ДЛИНЫ И ШИРИНЫ ИЗДЕЛИЯ

Длина изделия по средней линии спинки:

Для обхвата груди от 84 до 100 см

- для роста 164 см - 69 см
- для роста 170 см - 72 см
- для роста 176 см - 75 см
- для роста 182 см - 78 см
- для роста 188 см - 81 см

Для обхвата груди от 104 до 120 см

- для роста 164 см - 75 см
- для роста 170 см - 78 см
- для роста 176 см - 81 см
- для роста 182 см - 84 см
- для роста 188 см - 87 см



Длина рукава с учетом манжеты:

- для роста 164 см - 59 см
- для роста 170 см - 61 см
- для роста 176 см - 63 см
- для роста 182 см - 65 см
- для роста 188 см - 67 см

Ширина плеча:

- для обхвата груди от 84 до 96 см - 16 см
- для обхвата груди от 100 до 120 см - 17,5 см

ОБРАЗЕЦ ОПИСАНИЯ ПОШИВА

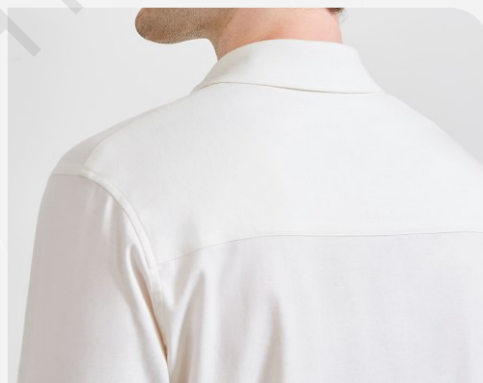
● ПАРАМЕТРЫ МОДЕЛИ (СМ)

	Рост	Обхват груди	Обхват талии	Обхват бёдер
	189	97	75	95

● ПАРАМЕТРЫ ИЗДЕЛИЯ

Обхват груди (см) - 96

Рост (см) - 188





● ЧТО НУЖНО ДЛЯ ПОШИВА

Выкройка, ткань, нитки (4 катушки), дублерин средней плотности (70 см), пуговицы (диаметр 8 мм - 11 шт), швейная машина, оверлок, утюг с паром.

Для пошива подойдут натуральные сорочечные, костюмные, плательные ткани - поплин, муслин, фланель, джинса, вельвет. По составу материал может содержать натуральные (хлопок, лён, шерсть), искусственные (вискоза), синтетические волокна (полиэстер, эластан) или смешанные (хлопок + вискоза, шерсть + полиэстер).

Плотность ткани 150-250 гр/м².

● РАСХОД ТКАНИ ПРИ ШИРИНЕ 150 СМ

Для обхвата груди от 84 до 108 см:

- для роста от 164 до 176 см - 175 см
- для роста от 182 до 188 см - 195 см

Для обхвата груди от 112 до 120 см:

- для роста от 164 до 176 см - 200 см
- для роста от 182 до 188 см - 210 см

● ПОДГОТОВКА ТКАНИ К РАСКРОЮ

Ткань необходимо продекатировать при помощи утюга с паром.

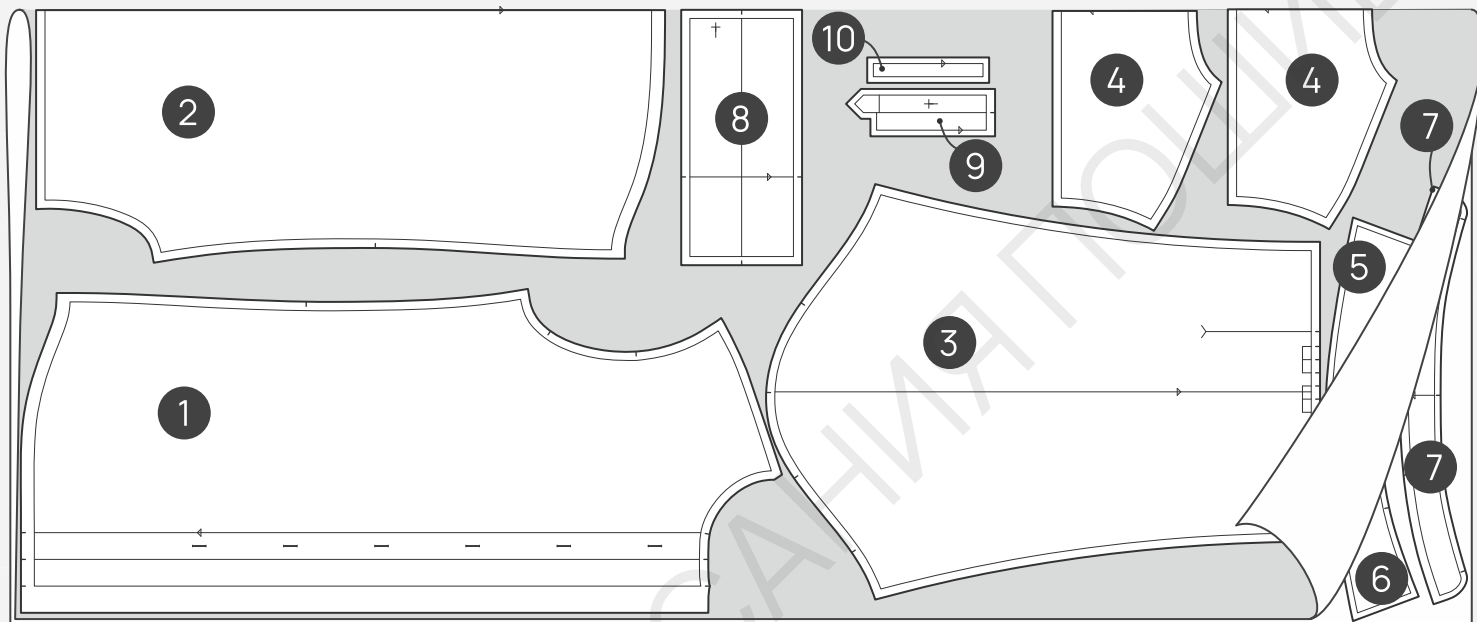
- Как напечатать и склеить выкройку
- Как подготовить выкройки к раскрою
- Правила раскроя





● РАСКЛАДКА ДЕТАЛЕЙ КРОЯ ДЛЯ ОБХВАТА ГРУДИ ОТ 84 ДО 108 СМ

Сгиб



Кромка

СПЕЦИФИКАЦИЯ ДЕТАЛЕЙ КРОЯ

- 1. Перед - 2 детали,
- 2. Спинка - 1 деталь со сгибом,
- 3. Рукав - 2 детали,
- 4. Кокетка спинки - 2 детали со сгибом,
- 5. Верхний воротник - 1 деталь,
- 6. Нижний воротник - 1 деталь,
- 7. Стойка воротника - 2 детали,
- 8. Манжета - 2 детали,
- 9. Планка разреза рукава - 2 детали,
- 10. Окантовка разреза рукава - 2 детали.

Здесь вы можете ознакомиться с правилами раскроя

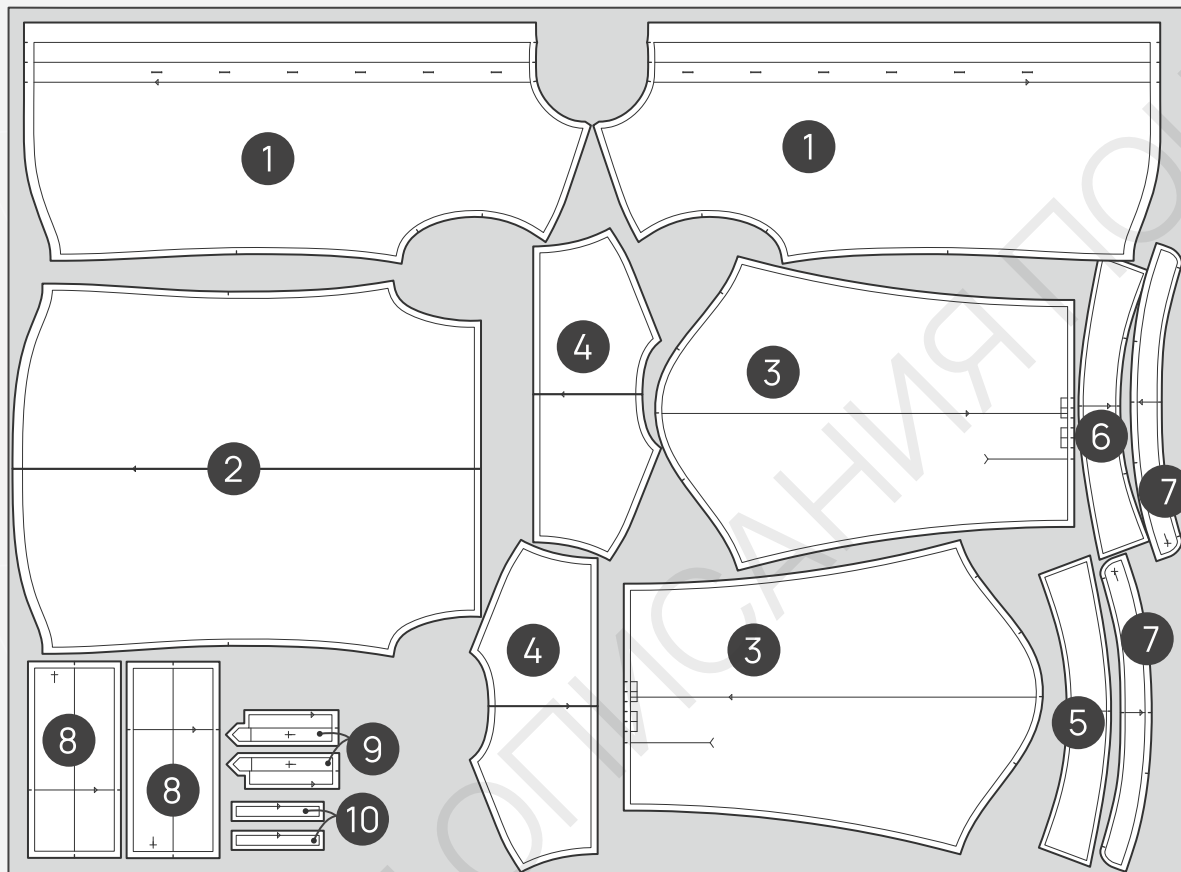


Важно: детали верхнего и нижнего воротников кроить по отдельности в один слой.



● РАСКЛАДКА ДЕТАЛЕЙ КРОЯ В ОДИН СЛОЙ
ДЛЯ ОБХВАТА ГРУДИ ОТ 112 ДО 120 СМ

Кромка



Кромка

Здесь вы можете
ознакомиться с правилами
раскроя



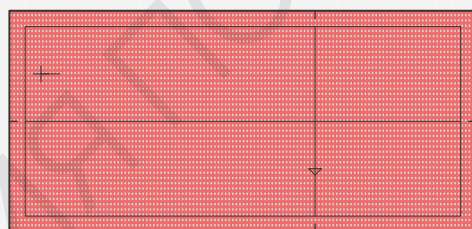
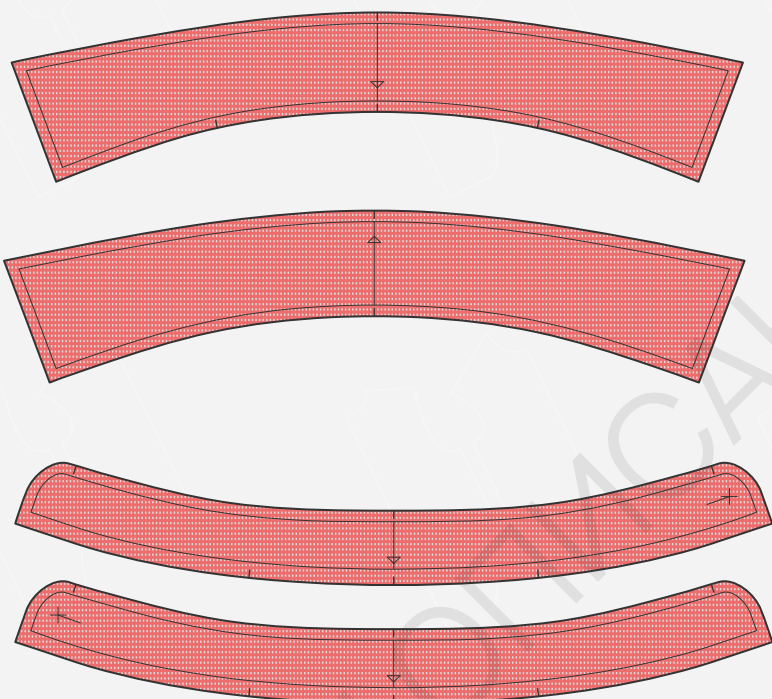
СПЕЦИФИКАЦИЯ ДЕТАЛЕЙ КРОЯ

- 1. Перед - 2 детали,
- 2. Спинка - 1 деталь,
- 3. Рукав - 2 детали,
- 4. Кокетка спинки - 2 детали,
- 5. Верхний воротник - 1 деталь,
- 6. Нижний воротник - 1 деталь,
- 7. Стойка воротника - 2 детали,
- 8. Манжета - 2 детали,
- 9. Планка разреза рукава - 2 детали,
- 10. Окантовка разреза рукава - 2 детали.

- Продублировать полностью верхний и нижний воротник, внешняя и внутренняя стойка, манжеты.

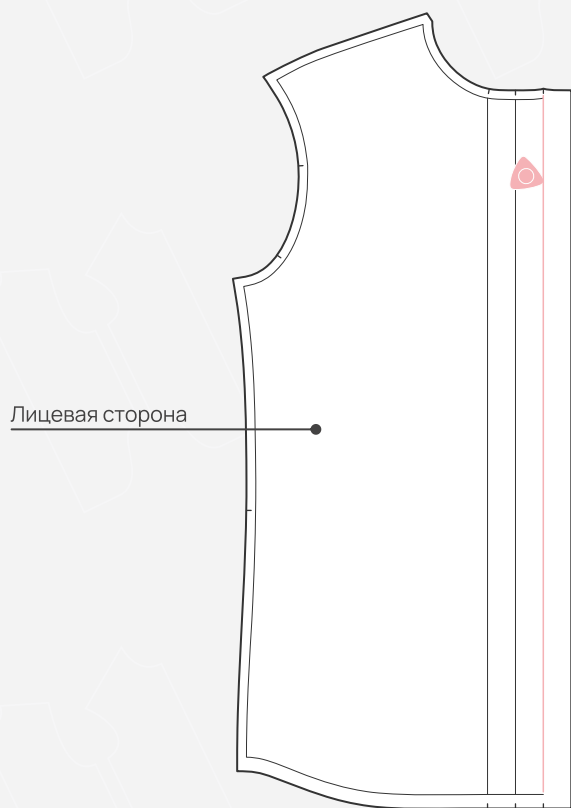


Дублерин средней плотности



ЗАУТЮЖИВАНИЕ ПЛАНОК

- 1. Заутюжить припуск планки на деталях переда. Намелить по лицевой стороне линию на расстоянии 3 см от среза.



- 2. Заутюжить припуск

