



Helper Sew



ОПИСАНИЕ ПОШИВА КАРДИГАНА ROSEMARY

#HELPERSEW_ROSEMARY

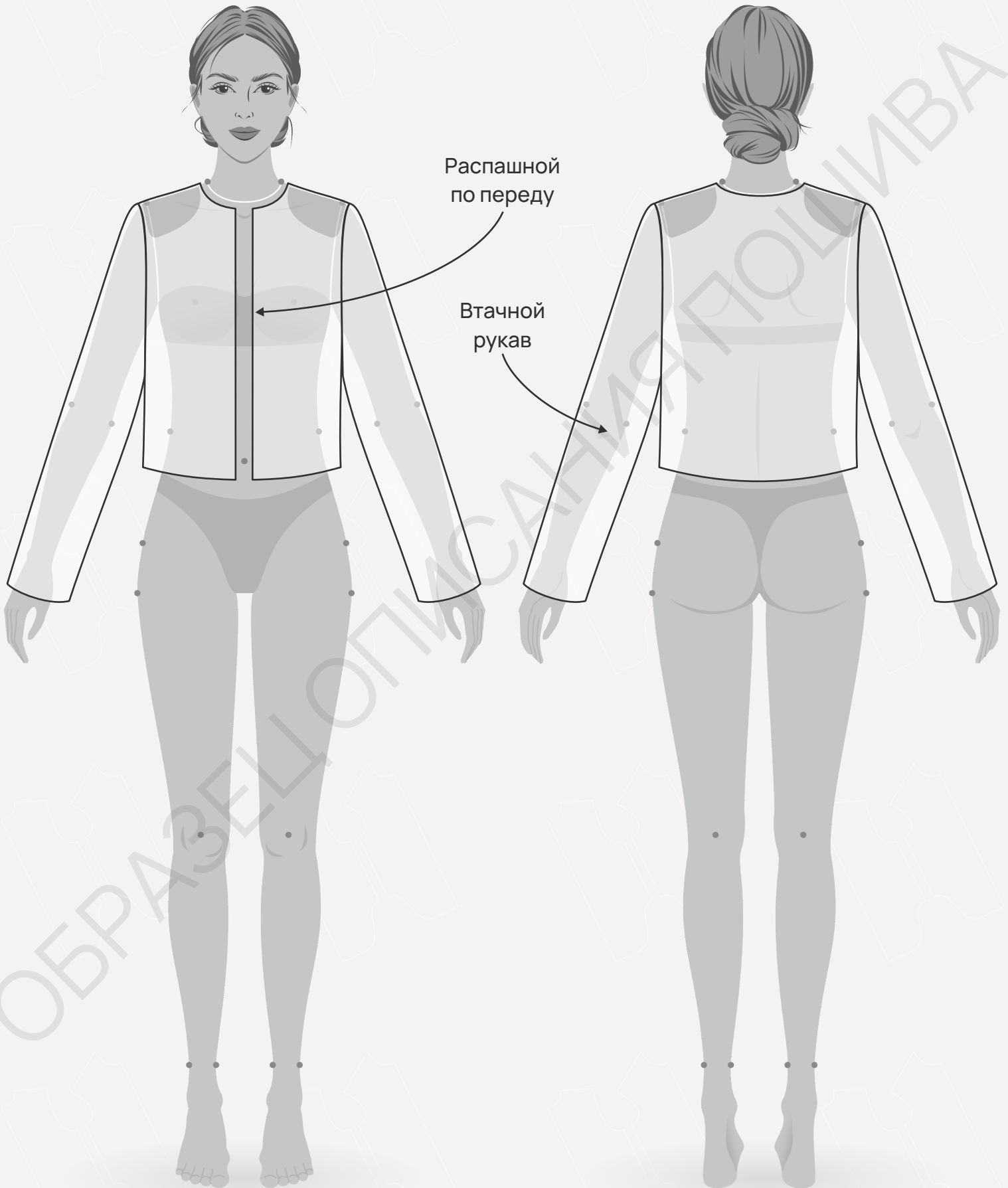
КЛИКНИТЕ НА НАЗВАНИЕ ГЛАВЫ ДЛЯ БЫСТРОГО ПРЕХОДА



- 3 ТЕХНИЧЕСКИЙ РИСУНОК
- 4 ОПИСАНИЕ И ХАРАКТЕРИСТИКИ ИЗДЕЛИЯ
- 5 ПАРАМЕТРЫ ИЗДЕЛИЯ И МОДЕЛИ
- 6 ЧТО НУЖНО ДЛЯ ПОШИВА
- 7 РАСКЛАДКА ДЕТАЛЕЙ КРОЯ
- 9 ДУБЛИРОВАНИЕ ДЕТАЛЕЙ КРОЯ
- 10 ПОШАГОВАЯ ТЕХНОЛОГИЯ ПОШИВА ▼
 - 10 ОБРАБОТКА ПЛЕЧЕВЫХ ШВОВ
 - 11 ОБРАБОТКА БОКОВЫХ ШВОВ
 - 12 ОБРАБОТКА НИЗА ИЗДЕЛИЯ
 - 13 ОБРАБОТКА РУКАВА
 - 15 ВТАЧИВАНИЕ РУКАВА
 - 17 ОБРАБОТКА ПОДКЛАДКИ
 - 21 ОБРАБОТКА БОРТА И ГОРЛОВИНЫ ПОДКЛАДКОЙ
 - 24 ОБРАБОТКА РУКАВОВ ПОДКЛАДКОЙ
 - 25 ОБРАБОТКА НИЗА ИЗДЕЛИЯ ПОДКЛАДКОЙ
- 26 УСЛОВНЫЕ ОБОЗНАЧЕНИЯ
- 27 ПОЛОЖЕНИЕ ОБ АВТОРСКОМ ПРАВЕ. КОНТАКТЫ.



ЖЕЛАЕМ ПРИЯТНОГО ПОШИВА!



- **ОПИСАНИЕ МОДЕЛИ**

Меховой кардиган прямого силуэта распашной по переду, укороченный. Рукав втачной, длинный, одношовный. Кардиган полностью на притачной подкладке.

Кардиган шит из искусственного меха, состав 100% полиэстер, плотность 380 гр/м².

- **ПРИБАВКИ НА СВОБОДУ ОБЛЕГАНИЯ**

– к обхвату груди 24 см

– к обхвату плеча 9 см

- **ДЛИНЫ И ШИРИНЫ ИЗДЕЛИЯ**

Длина изделия посередине спинки

– для роста 152 см - 50,8 см

– для роста 158 см - 52,3 см

– для роста 164 см - 53,7 см

– для роста 170 см - 55,2 см

– для роста 176 см - 56,6 см

– для роста 182 см - 58 см

Ширина плеча

– для обхвата груди 80 см - 12,7 см

– для обхвата груди 84 см - 13,1 см

– для обхвата груди 88 см - 13,4 см

– для обхвата груди 92 см - 13,6 см

– для обхвата груди 96 см - 13,8 см

– для обхвата груди 100 см - 14 см

– для обхвата груди 104 см - 14,2 см

– для обхвата груди 108 см - 14,3 см

Длина рукава

– для роста 152 см - 55,3 см

– для роста 158 см - 57,5 см

– для роста 164 см - 59,7 см

– для роста 170 см - 61,9 см

– для роста 176 см - 64,1 см

– для роста 182 см - 66,3 см

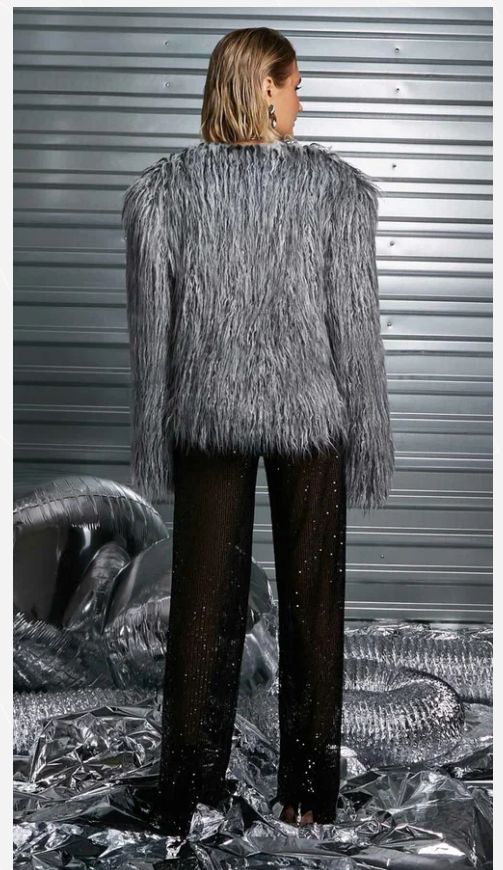
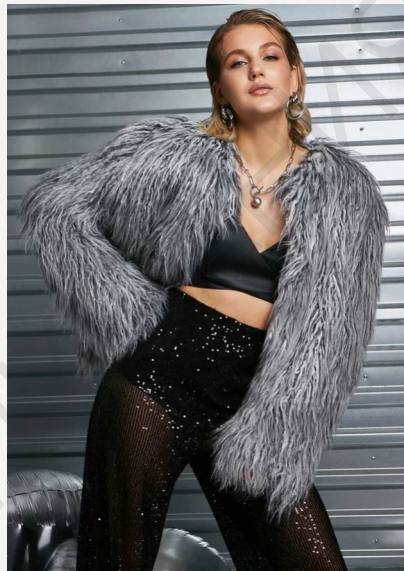
• ПАРАМЕТРЫ МОДЕЛИ (CM)

	РОСТ	ОБХВАТ ГРУДИ	ОБХВАТ ТАЛИИ	ОБХВАТ БЁДЕР
	177	85	61	91

• ПАРАМЕТРЫ ИЗДЕЛИЯ

ОБХВАТ ГРУДИ (CM) - 84

РОСТ (CM) - 176



- **ЧТО НУЖНО ДЛЯ ПОШИВА**

Выкройка, искусственный мех, подкладочная ткань, дублерин (50 см), подплечники (высота 1 см - 2 шт), нитки (1 катушка), прямострочная швейная машина, утюг с паром.

Для пошива подойдет искусственный мех на тканной или трикотажной основе. Состав волокон меха может быть с содержанием натуральных (хлопок, шерсть), синтетических (полиэстер, лавсан) или смешанных волокон (хлопок и полиэстер), основа по составу может быть с содержанием натуральных (хлопок), синтетических (полиэстер) или смешанных волокон (хлопок и полиэстер).

Плотность ткани 220 до 380 гр/м².

- **РАСХОД МЕХА ПРИ ШИРИНЕ 145 СМ**

– для роста от 152 до 158 см - 135 см

– для роста от 164 до 170 см - 140 см

– для роста от 176 до 182 см - 145 см

- **РАСХОД ПОДКЛАДОЧНОЙ ТКАНИ ПРИ ШИРИНЕ 145 СМ**

– для роста от 152 до 158 см - 120 см

– для роста от 164 до 170 см - 125 см

– для роста от 176 до 182 см - 130 см

- **ПОДГОТОВКА ТКАНИ К РАСКРОЮ**

Мех необходимо продекатировать только паром, не прикасаясь утюгом к материалу.

[КАК НАПЕЧАТАТЬ И СКЛЕИТЬ ВЫКРОЙКУ](#)

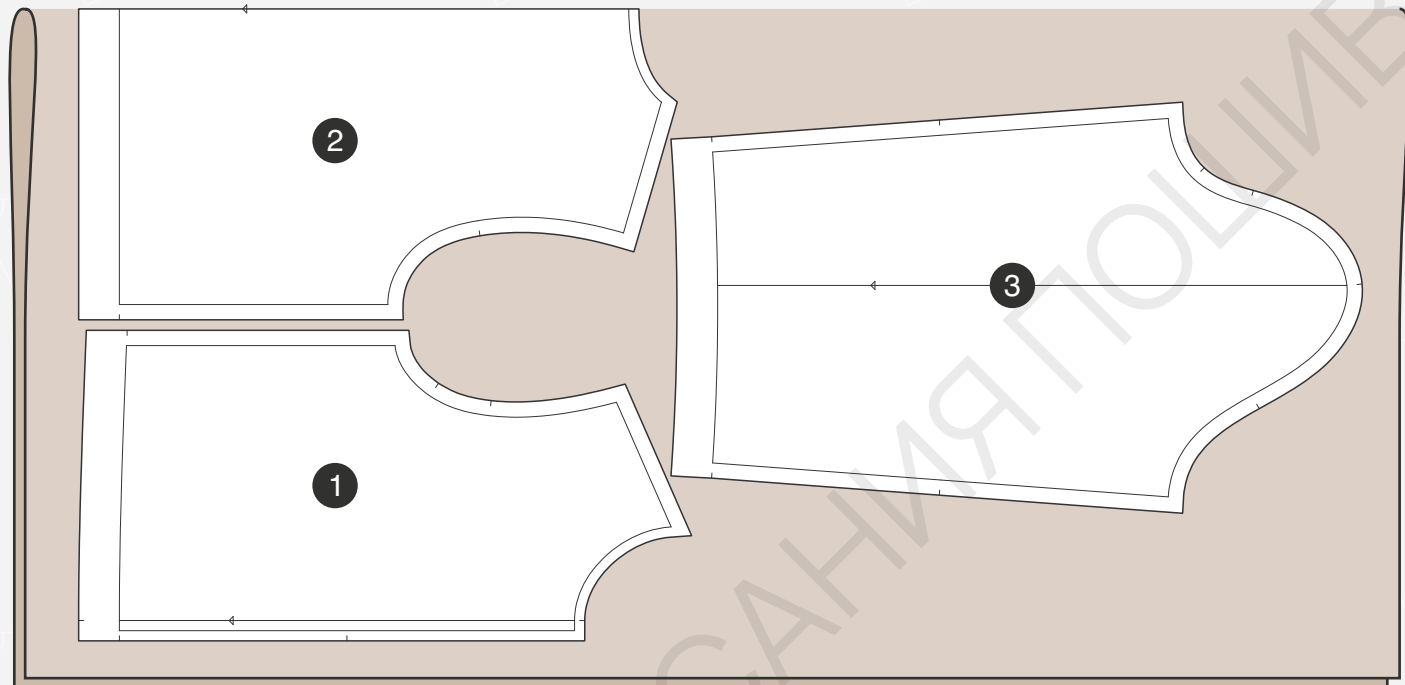
[КАК ПОДГОТОВИТЬ ВЫКРОЙКИ К РАСКРОЮ](#)

[ПРАВИЛА РАСКРОЯ](#)



• РАСКЛАДКА ДЕТАЛЕЙ КРОЯ ИЗ МЕХА

Сгиб



Кромка

СПЕЦИФИКАЦИЯ ДЕТАЛЕЙ КРОЯ ИЗ МЕХА

1. Перед - 2 детали,
2. Спинка - 1 деталь со сгибом,
3. Рукав - 2 детали.

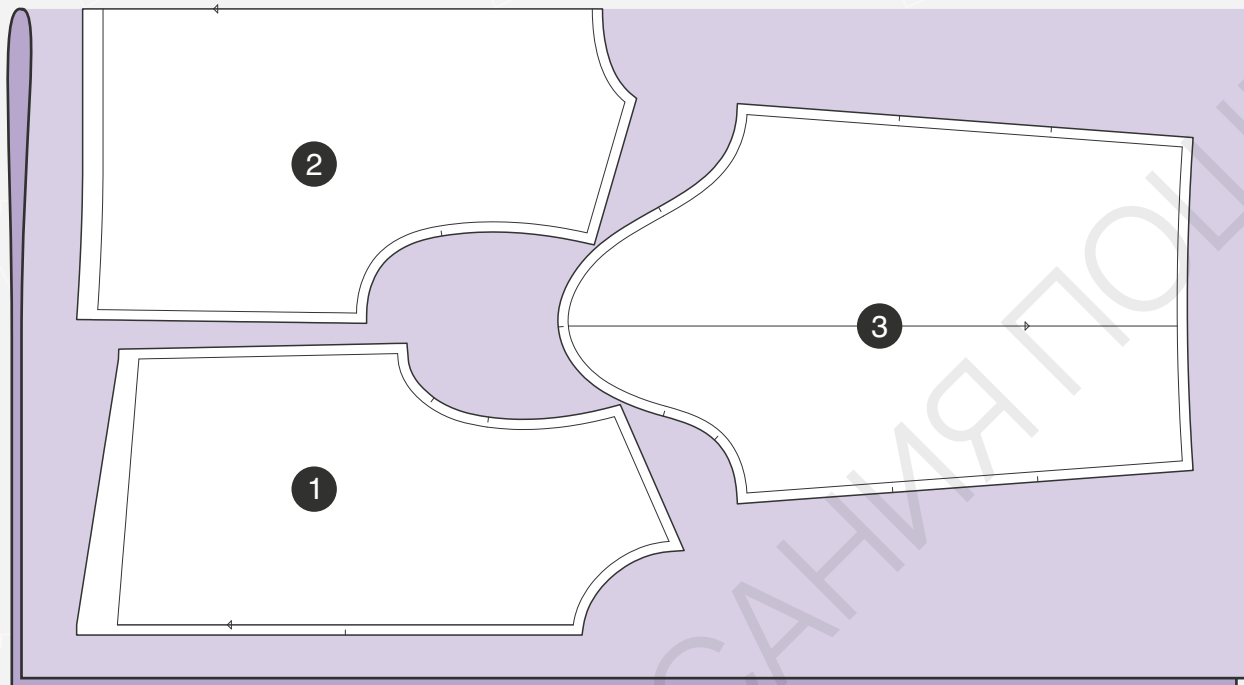
Важно! При крое сделать надсечки (надрезы длиной 2-3 мм) по лекалам, а также по центру срезов деталей со сгибом.

[ЗДЕСЬ ВЫ МОЖЕТЕ ОЗНАКОМИТЬСЯ С ПРАВИЛАМИ РАСКРОЯ](#)



• РАСКЛАДКА ДЕТАЛЕЙ КРОЯ ИЗ ПОДКЛАДОЧНОЙ ТКАНИ

Сгиб



Кромка

СПЕЦИФИКАЦИЯ ДЕТАЛЕЙ КРОЯ ИЗ ПОДКЛАДОЧНОЙ ТКАНИ

1. Подкладка переда - 2 детали,
2. Подкладка спинки - 1 деталь со сгибом,
3. Подкладка рукава - 2 детали.

Важно! При крое сделать надсечки (надрезы длиной 2-3 мм) по лекалам, а также по центру срезов деталей со сгибом.

[ЗДЕСЬ ВЫ МОЖЕТЕ ОЗНАКОМИТЬСЯ С ПРАВИЛАМИ РАСКРОЯ](#)

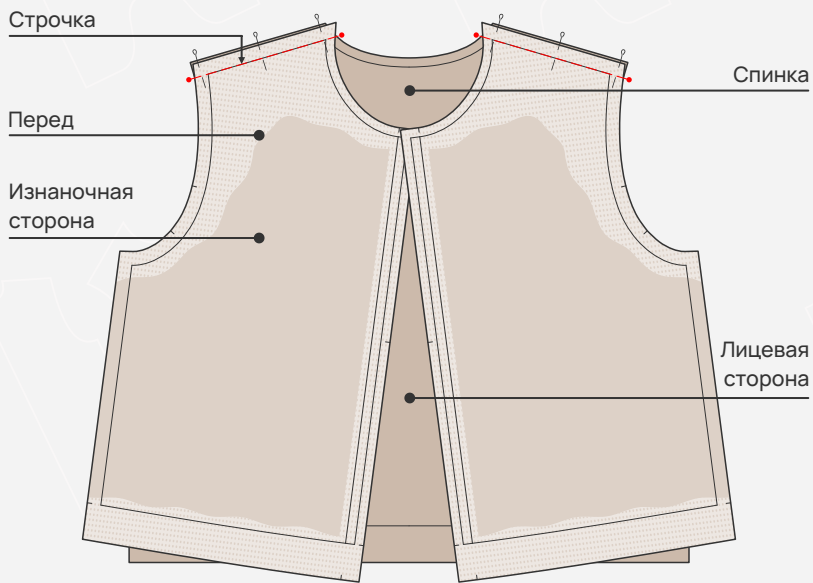


- Продублировать дублирином горловину и проймы переда и спинки, а также плечевые срезы переда. Продублировать припуск на подгибку низа изделия и низа рукава, край борта, заходя за линии сгиба на 5 мм.



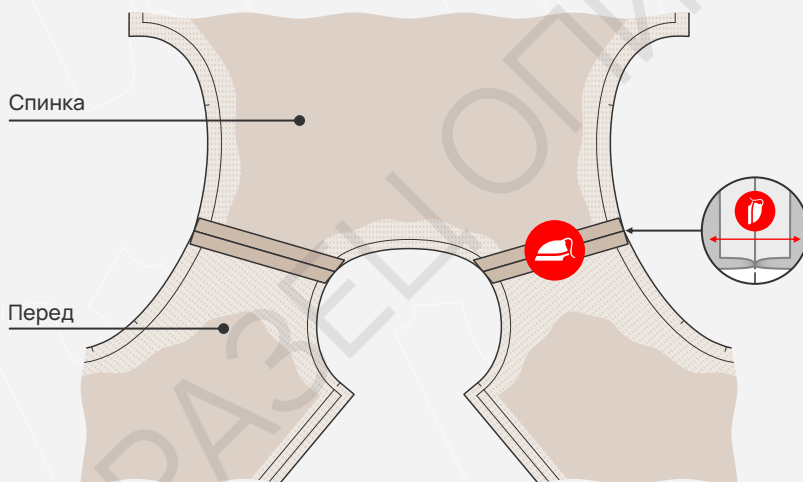
Дублирин





ОБРАБОТКА ПЛЕЧЕВЫХ ШВОВ

1. Сложить детали переда и спинки лицевыми сторонами внутрь, уравнивая плечевые срезы, зафиксировать булавками. Стачать плечевые срезы шириной шва 1,5 см, убирая булавки.



2. Разутюжить припуски плечевого шва.

Важно! Здесь и далее при утюжке использовать проутюжильник.