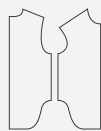


ОПИСАНИЕ ПОШИВА
ЖИЛЕТА ЕММА

#helpersew_emma



Helper Sew

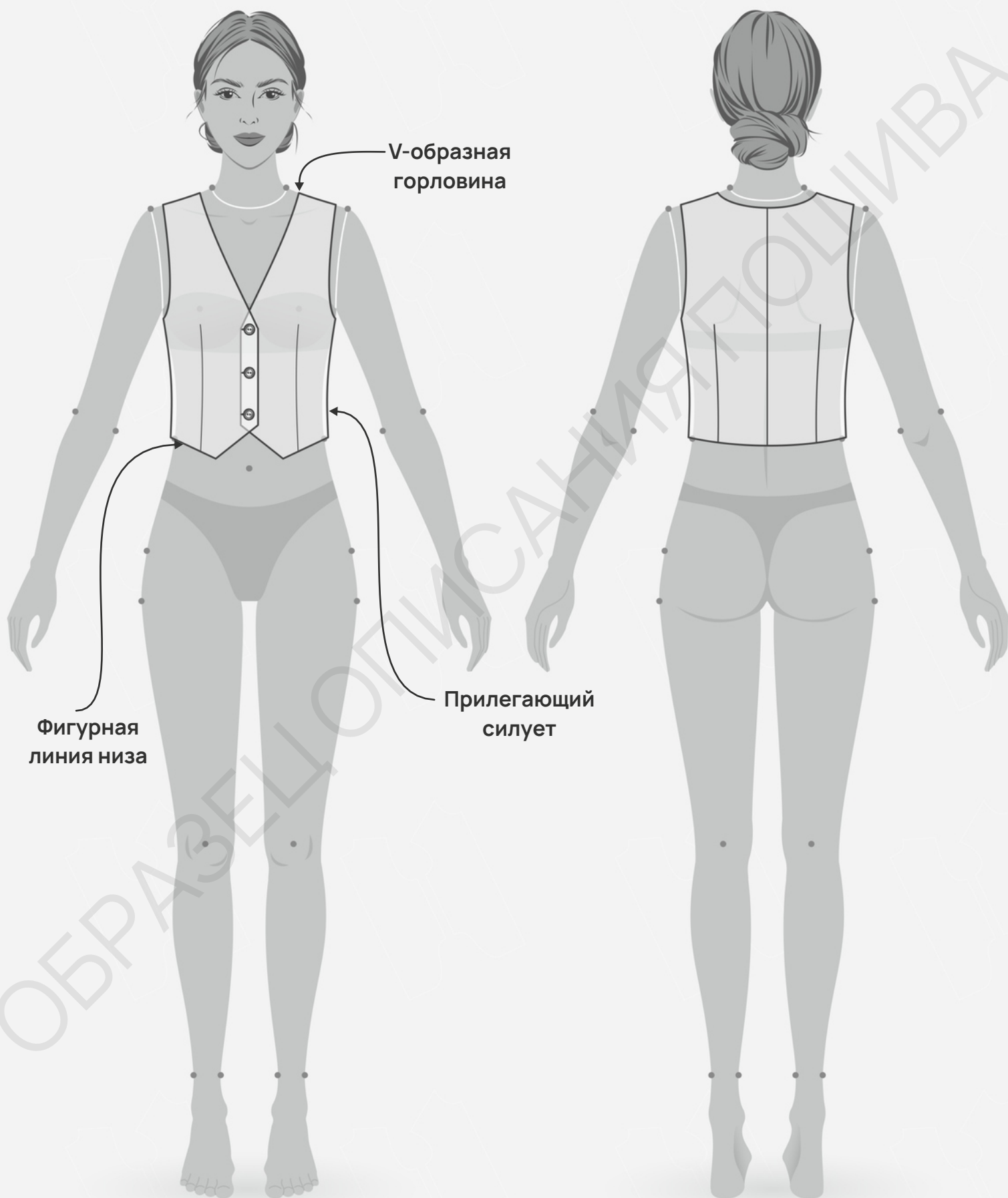
Кликните на название главы
для быстрого перехода



- 3 ТЕХНИЧЕСКИЙ РИСУНОК**
- 4 ОПИСАНИЕ И ХАРАКТЕРИСТИКИ ИЗДЕЛИЯ**
- 5 ПАРАМЕТРЫ ИЗДЕЛИЯ И МОДЕЛИ**
- 6 ЧТО НУЖНО ДЛЯ ПОШИВА**
- 7 РАСКЛАДКА ДЕТАЛЕЙ КРОЯ**
- 9 ДУБЛИРОВАНИЕ ДЕТАЛЕЙ КРОЯ**
- 10 ПОШАГОВАЯ ТЕХНОЛОГИЯ ПОШИВА ▼**
 - 10 ОБРАБОТКА ВЫТАЧЕК НА ДЕТАЛЯХ ПЕРЕДА И СПИНКИ
 - 12 ОБРАБОТКА СРЕДНЕГО ШВА СПИНКИ
 - 13 ОБРАБОТКА ПЛЕЧЕВЫХ ШВОВ ИЗДЕЛИЯ
 - 14 ЗАГОТОВКА ПОДКЛАДКИ
 - 17 ЗАГОТОВКА ПОДБОРТА. ПРИТАЧИВАНИЕ ПОДКЛАДКИ К ПОДБОРТАМ
 - 18 ОБРАБОТКА ГОРЛОВИНЫ И БОРТА
 - 22 ОБРАБОТКА ПРОЙМ
 - 23 ОБРАБОТКА БОКОВЫХ ШВОВ ИЗДЕЛИЯ И ПОДКЛАДКИ
 - 24 ОБРАБОТКА НИЗА
 - 26 ОКОНЧАТЕЛЬНАЯ УТЮЖКА ИЗДЕЛИЯ
 - 26 НАМЕЛКА И ОБРАБОТКА ПЕТЕЛЬ И ПУГОВИЦ
- 27 УСЛОВНЫЕ ОБОЗНАЧЕНИЯ**
- 28 ПОЛОЖЕНИЕ ОБ АВТОРСКОМ ПРАВЕ. КОНТАКТЫ.**



ЖЕЛАЕМ ПРИЯТНОГО ПОШИВА!



● ОПИСАНИЕ МОДЕЛИ

Жилет прилегающего силуэта с застежкой на 3 прорезные петли и 3 пуговицы. Перед с талиевыми вытачками и фигурной линией низа. Спинка со средним швом и талиевыми вытачками. Жилет на подкладке.

Жилет сшит из костюмной ткани вискоза стрейч, состав полиэстер 60%, вискоза 35%, спандекс 5%, плотность 220 гр/м².

● ПРИБАВКИ НА СВОБОДУ ОБЛЕГАНИЯ

- к обхвату груди 7 см
- к обхвату талии 15 см

● ДЛИНЫ И ШИРИНЫ ИЗДЕЛИЯ

Длина изделия по средней линии спинки

- для роста 152 см - 35,5 см
- для роста 158 см - 36,5 см
- для роста 164 см - 38 см
- для роста 170 см - 39 см
- для роста 176 см - 40 см
- для роста 182 см - 41 см

● ПАРАМЕТРЫ МОДЕЛИ (СМ)

	Рост	Обхват груди	Обхват талии	Обхват бёдер
	171	85	61	89

● ПАРАМЕТРЫ ИЗДЕЛИЯ

Обхват груди (см) -

84

Рост (см) -

170



● ЧТО НУЖНО ДЛЯ ПОШИВА

Выкройка, основная ткань, подкладочная ткань, нитки (1 катушка), долевая клеевая кромка (ширина 1 см - 1 м), дублерин (65 см), пуговицы (диаметр 1,5 см - 3 шт), обычная швейная машина, утюг с паром.

Для пошива подойдут различные виды костюмной ткани мягкие, формоустойчивые. По составу материал может быть с содержанием искусственных (вискоза), синтетических (полиэстер, эластан) или смешанных волокон (вискоза и полиэстер, полиэстер и эластан). Плотность ткани 150 - 270 гр/м².

Для подкладки - подкладочная ткань (вискоза, полиэстер).

● РАСХОД ОСНОВНОЙ ТКАНИ ПРИ ШИРИНЕ 150 СМ

- для всех обхватов груди и ростов - 65 см

● РАСХОД ПОДКЛАДОЧНОЙ ТКАНИ ПРИ ШИРИНЕ 150 СМ

- для всех обхватов груди и ростов - 60 см

● ПОДГОТОВКА ОСНОВНОЙ ТКАНИ К РАСКРОЮ

Ткань необходимо продекатировать при помощи утюга с паром.

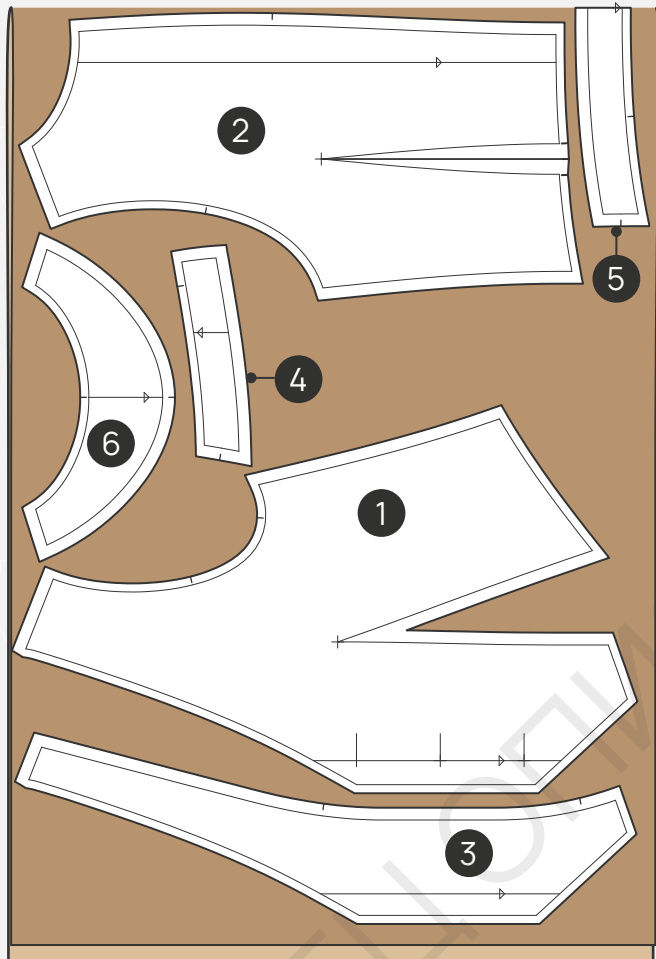
- Как напечатать и склеить выкройку
- Как подготовить выкройки к раскрою
- Правила раскроя





- РАСКЛАДКА ДЕТАЛЕЙ КРОЯ ИЗ ОСНОВНОЙ ТКАНИ
ДЛЯ ОБХВАТА ГРУДИ ОТ 80 ДО 108 СМ ПРИ ШИРИНЕ ТКАНИ 150 СМ

Сгиб



Кромка

СПЕЦИФИКАЦИЯ ДЕТАЛЕЙ КРОЯ ИЗ ОСНОВНОЙ ТКАНИ

1. Перед - 2 детали,
2. Спинка - 2 детали,
3. Подборт - 2 детали,
4. Обтачка низа переда - 2 детали,
5. Обтачка низа спинки - 1 деталь со сгибом,
6. Обтачка горловины спинки - 1 деталь.

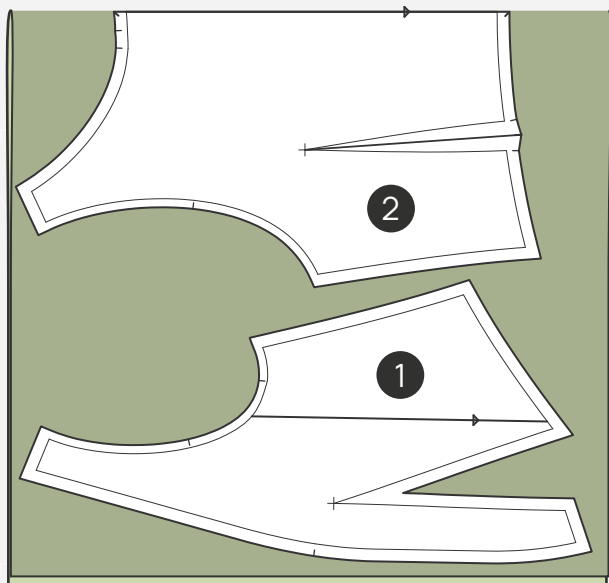
Здесь вы можете
ознакомиться с правилами
раскроя





- РАСКЛАДКА ДЕТАЛЕЙ КРОЯ ИЗ ПОДКЛАДОЧНОЙ ТКАНИ
ДЛЯ ОБХВАТА ГРУДИ ОТ 80 ДО 108 СМ ПРИ ШИРИНЕ ТКАНИ 150 СМ

Сгиб



Кромка

СПЕЦИФИКАЦИЯ ДЕТАЛЕЙ КРОЯ ИЗ ПОДКЛАДОЧНОЙ ТКАНИ

1. Подкладка переда - 2 детали,
2. Подкладка спинки - 1 деталь со сгибом.

Здесь вы можете
ознакомиться с правилами
раскроя



- Продублировать полностью детали переда, подборта, обтачки низа переда и спинки, обтачку горловины спинки. Приклеить клеевую кромку вдоль среза горловины на деталях подбортов. Приклеить клеевую кромку вдоль наклонного среза на деталях подбортов – от среза борта до нижнего среза.



Дублирин



Клеевая кромка (шириной 1 см)

