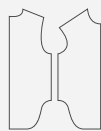


ОПИСАНИЕ ПОШИВА  
БЛУЗКИ AIRY

#helpersew\_airy



**Helper Sew**

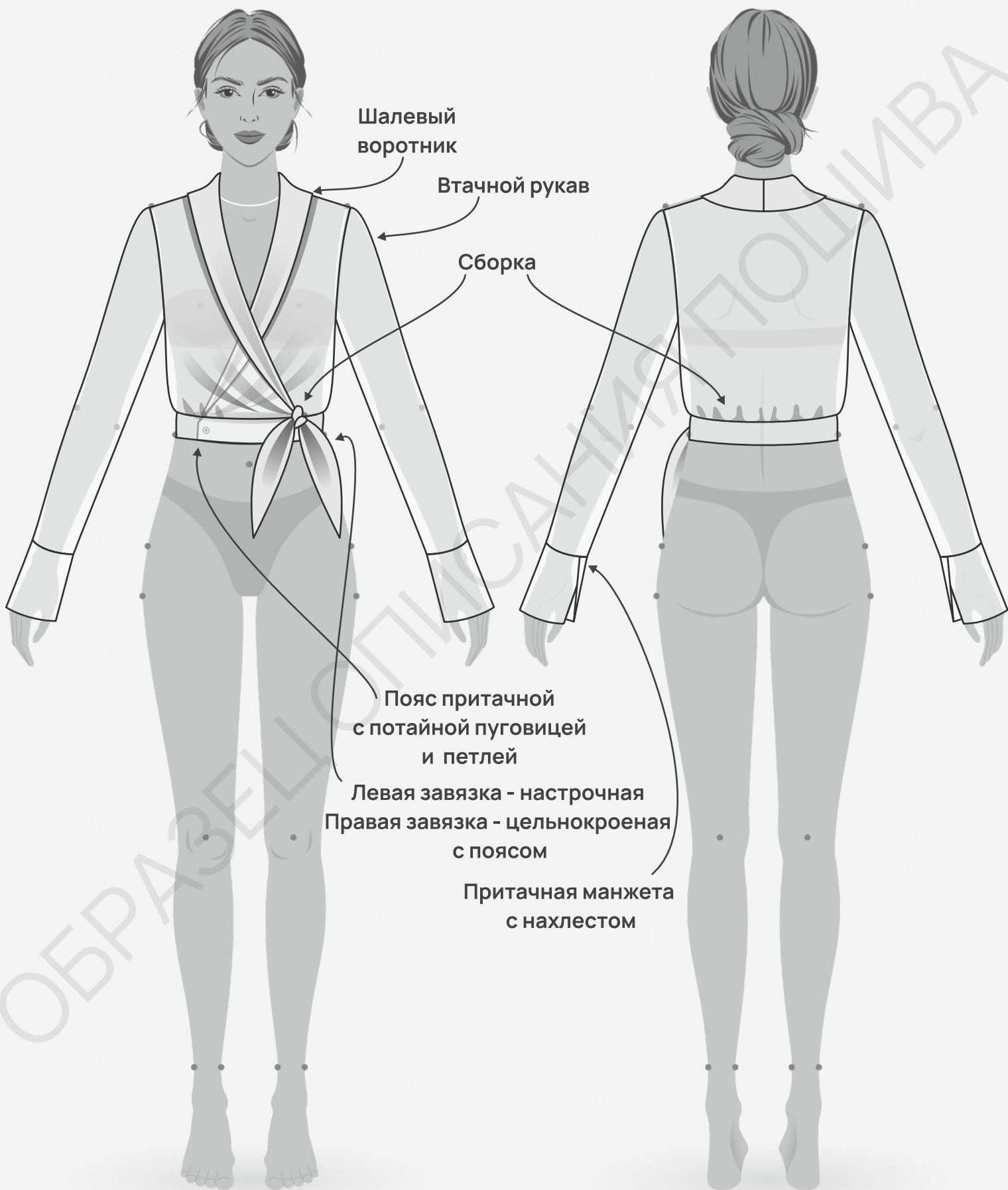
Кликните на название главы  
для быстрого перехода



- 3 ТЕХНИЧЕСКИЙ РИСУНОК**
- 4 ОПИСАНИЕ И ХАРАКТЕРИСТИКИ ИЗДЕЛИЯ**
- 5 ПАРАМЕТРЫ ИЗДЕЛИЯ И МОДЕЛИ**
- 6 ЧТО НУЖНО ДЛЯ ПОШИВА**
- 7 РАСКЛАДКА ДЕТАЛЕЙ КРОЯ**
- 10 ДУБЛИРОВАНИЕ ДЕТАЛЕЙ КРОЯ**
- 11 ПОШАГОВАЯ ТЕХНОЛОГИЯ ПОШИВА ▼**
  - 11 СТАЧИВАНИЕ ПЛЕЧЕВЫХ И БОКОВЫХ ШВОВ
  - 14 ВТАЧИВАНИЕ ВОРОТНИКА В ГОРЛОВИНУ СПИНКИ
  - 15 ЗАГОТОВКА ПОДБОРТА
  - 18 ОБРАБОТКА БОРТА
  - 20 ЗАГОТОВКА ПОЯСА
  - 22 ПРИТАЧИВАНИЕ ПОЯСА
  - 25 ЗАГОТОВКА РУКАВА
  - 26 ЗАГОТОВКА И ПРИТАЧИВАНИЕ МАНЖЕТ
  - 28 ВТАЧИВАНИЕ РУКАВА
  - 30 НАМЕЛКА И ОБРАБОТКА ПЕТЛИ И ПУГОВИЦЫ
  - 32 ОКОНЧАТЕЛЬНАЯ УТЮЖКА ИЗДЕЛИЯ
- 33 УСЛОВНЫЕ ОБОЗНАЧЕНИЯ**
- 34 ПОЛОЖЕНИЕ ОБ АВТОРСКОМ ПРАВЕ. КОНТАКТЫ.**



**ЖЕЛАЕМ ПРИЯТНОГО ПОШИВА!**



Шалевый  
воротник

Втачной рукав

Сборка

Пояс притачной  
с потайной пуговицей  
и петлей

Левая завязка - настрочная  
Правая завязка - цельнокроеная  
с поясом

Притачная манжета  
с нахлестом



## ● ОПИСАНИЕ МОДЕЛИ

Блуза полуприлегающего силуэта с шалевым воротником, со смещенной застежкой на запах. По низу переда и спинки сборка и притачной завязывающийся пояс. Правая завязка цельнокроенная с поясом, левая завязка настрачивается на левый боковой шов пояса. Левая часть переда фиксируется на петлю и пуговицу по поясу. Рукав втачной. По низу рукава притачные манжеты. Концы манжеты заходят друг на друга.

Блузка сшита из ткани плательной сатин-стрейч, состав полиэстер 97 %, спандекс 3%, плотность 200 гр/м<sup>2</sup>.

## ● ПРИБАВКИ НА СВОБОДУ ОБЛЕГАНИЯ

- к обхвату груди 9 см
- к обхвату талии 4 см
- к обхвату плеча 5,5 см

## ● ОСНОВНЫЕ ДЛИНЫ И ШИРИНЫ ИЗДЕЛИЯ

### **Длина изделия по средней линии спинки с учетом пояса**

- для роста 152 см - 38,5 см
- для роста 158 см - 40 см
- для роста 164 см - 41 см
- для роста 170 см - 42 см
- для роста 176 см - 43 см
- для роста 182 см - 44,5 см

### **Длина рукава с учетом манжеты**

- для роста 152 см - 56 см
- для роста 158 см - 58 см
- для роста 164 см - 60,5 см
- для роста 170 см - 62,5 см
- для роста 176 см - 65 см
- для роста 182 см - 67 см

## ● ПАРАМЕТРЫ МОДЕЛИ (СМ)

	Рост	Обхват груди	Обхват талии	Обхват бёдер
	170	83	62	92

## ● ПАРАМЕТРЫ ИЗДЕЛИЯ

Обхват груди (см) - 84

Рост (см) - 170



## ● ЧТО НУЖНО ДЛЯ ПОШИВА

Выкройка, ткань, нитки (4 катушки), дублерин (70 см), плоская пуговица (диаметр 1,5 - 1,8 см - 1 шт), обычная швейная машина, оверлок, утюг с паром.

Для пошива подойдут различные виды плательных или блузочных тканей легкие, струящиеся - креп-софт, шелк, плательная вискоза, сатин стрейч. По составу материал может быть из натуральных (шелк), искусственных (вискоза), синтетических (полиэстер) или смешанных волокон (вискоза и эластан, полиэстер и спандекс).

Плотность ткани 150 - 220 гр/м<sup>2</sup>.

## ● РАСХОД ТКАНИ ПРИ ШИРИНЕ 150 СМ

### Для обхвата груди от 80 до 92 см

- для роста от 152 до 164 см - 125 см
- для роста от 170 до 182 см - 135 см

### Для обхвата груди от 96 до 100 см

- для роста от 152 до 164 см - 135 см
- для роста от 170 до 182 см - 145 см

### Для обхвата груди от 104 до 108 см

- для роста от 152 до 164 см - 145 см
- для роста от 170 до 182 см - 155 см

## ● ПОДГОТОВКА ТКАНИ К РАСКРОЮ

Ткань необходимо продекатировать при помощи утюга с паром.

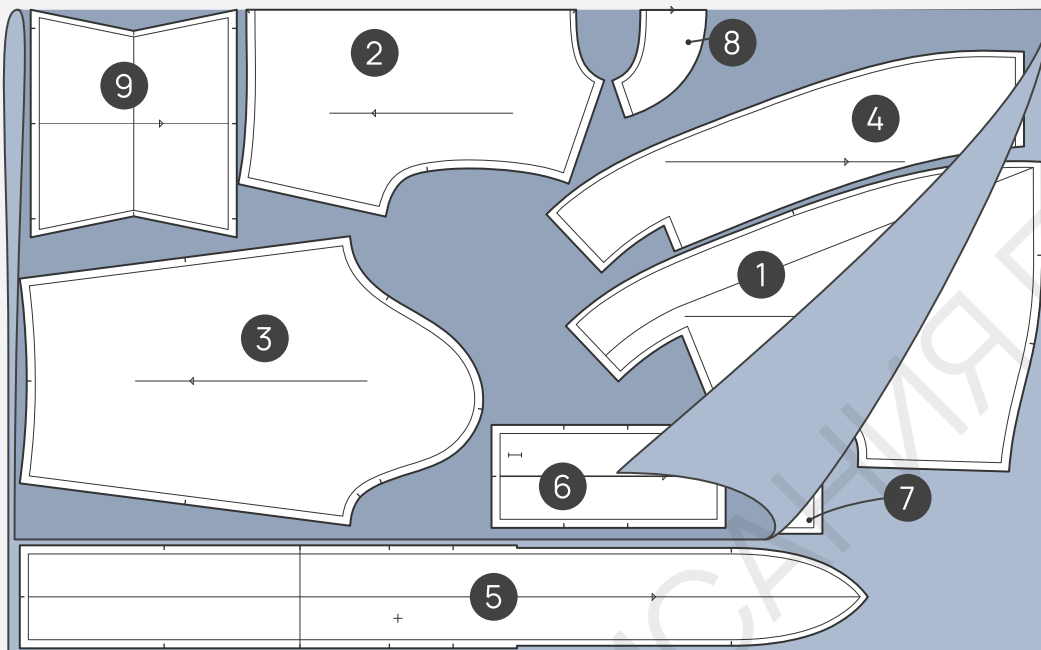
- Как напечатать и склеить выкройку
- Как подготовить выкройки к раскрою
- Правила раскроя





● РАСКЛАДКА ДЕТАЛЕЙ КРОЯ ДЛЯ ОБХВАТА ГРУДИ ОТ 80 ДО 92 СМ

Сгиб



Кромка

**СПЕЦИФИКАЦИЯ ДЕТАЛЕЙ КРОЯ**

- 1. Перед - 2 детали,
- 2. Спинка - 1 деталь со сгибом,
- 3. Рукав - 2 детали,
- 4. Подборт - 2 детали,
- 5. Пояс правый - 1 деталь,
- 6. Пояс левый - 1 деталь,
- 7. Завязка левая - 1 деталь,
- 8. Обтачка горловины спинки - 1 деталь со сгибом,
- 9. Манжета - 2 детали.

**Важно!** Детали левого пояса и левой завязки кроить по отдельности в один слой.

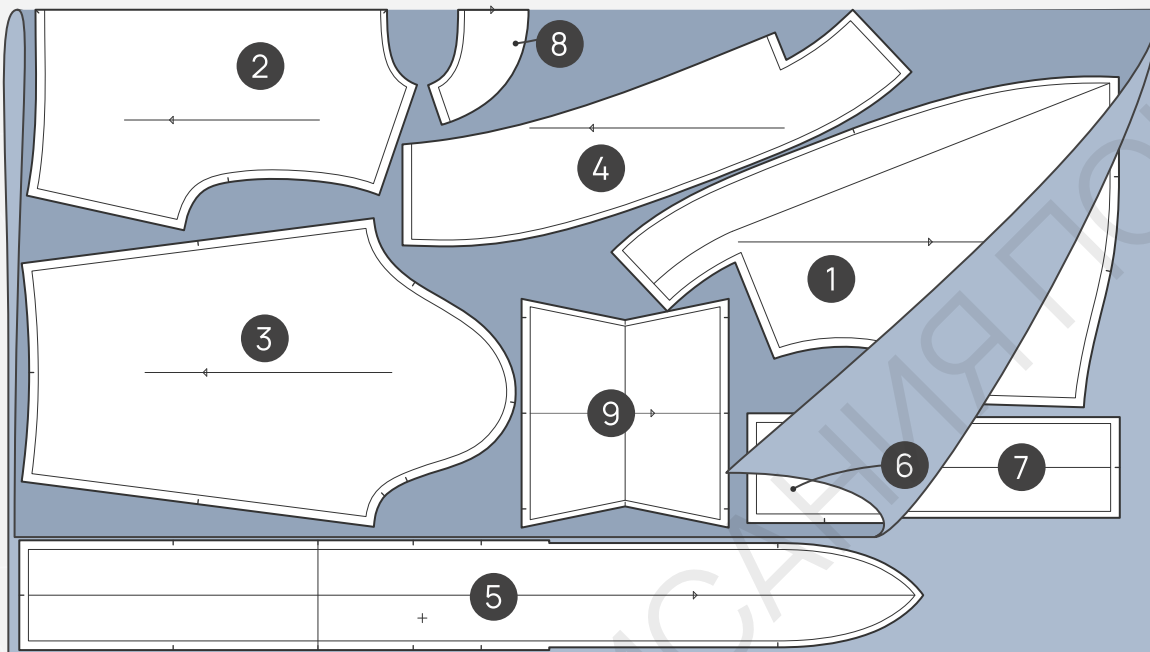
Здесь вы можете  
ознакомиться с правилами  
раскроя





● РАСКЛАДКА ДЕТАЛЕЙ КРОЯ ДЛЯ ОБХВАТА ГРУДИ ОТ 96 ДО 100 СМ

Сгиб



Кромка

**СПЕЦИФИКАЦИЯ ДЕТАЛЕЙ КРОЯ**

- 1. Перед - 2 детали,
- 2. Спинка - 1 деталь со сгибом,
- 3. Рукав - 2 детали,
- 4. Подборт - 2 детали,
- 5. Пояс правый - 1 деталь,
- 6. Пояс левый - 1 деталь,
- 7. Завязка левая - 1 деталь,
- 8. Обтачка горловины спинки - 1 деталь со сгибом,
- 9. Манжета - 2 детали.

**Важно!** Детали левого пояса и левой завязки кроить по отдельности в один слой.

Здесь вы можете ознакомиться с правилами раскроя

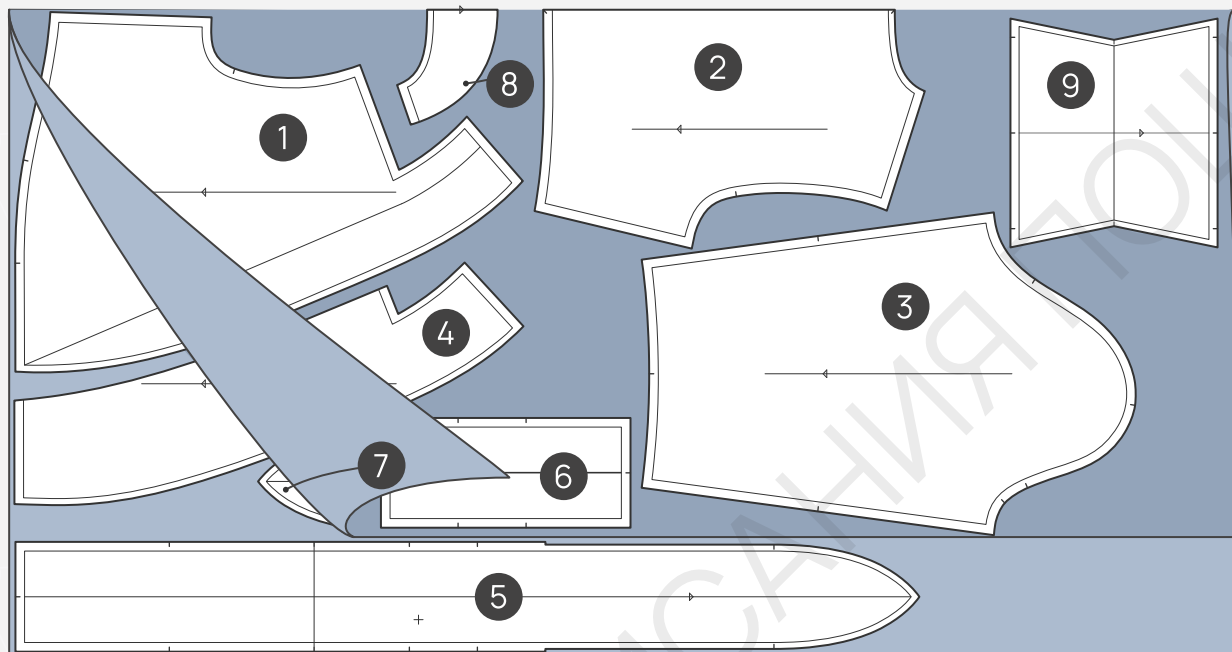






● РАСКЛАДКА ДЕТАЛЕЙ КРОЯ ДЛЯ ОБХВАТА ГРУДИ ОТ 104 ДО 108 СМ

Сгиб



Кромка

**СПЕЦИФИКАЦИЯ ДЕТАЛЕЙ КРОЯ**

- 1. Перед - 2 детали,
- 2. Спинка - 1 деталь со сгибом,
- 3. Рукав - 2 детали,
- 4. Подборт - 2 детали,
- 5. Пояс правый - 1 деталь,
- 6. Пояс левый - 1 деталь,
- 7. Завязка левая - 1 деталь,
- 8. Обтачка горловины спинки - 1 деталь со сгибом,
- 9. Манжета - 2 детали.

**Важно!** Детали левого пояса и левой завязки кроить по отдельности в один слой.

Здесь вы можете ознакомиться с правилами раскроя

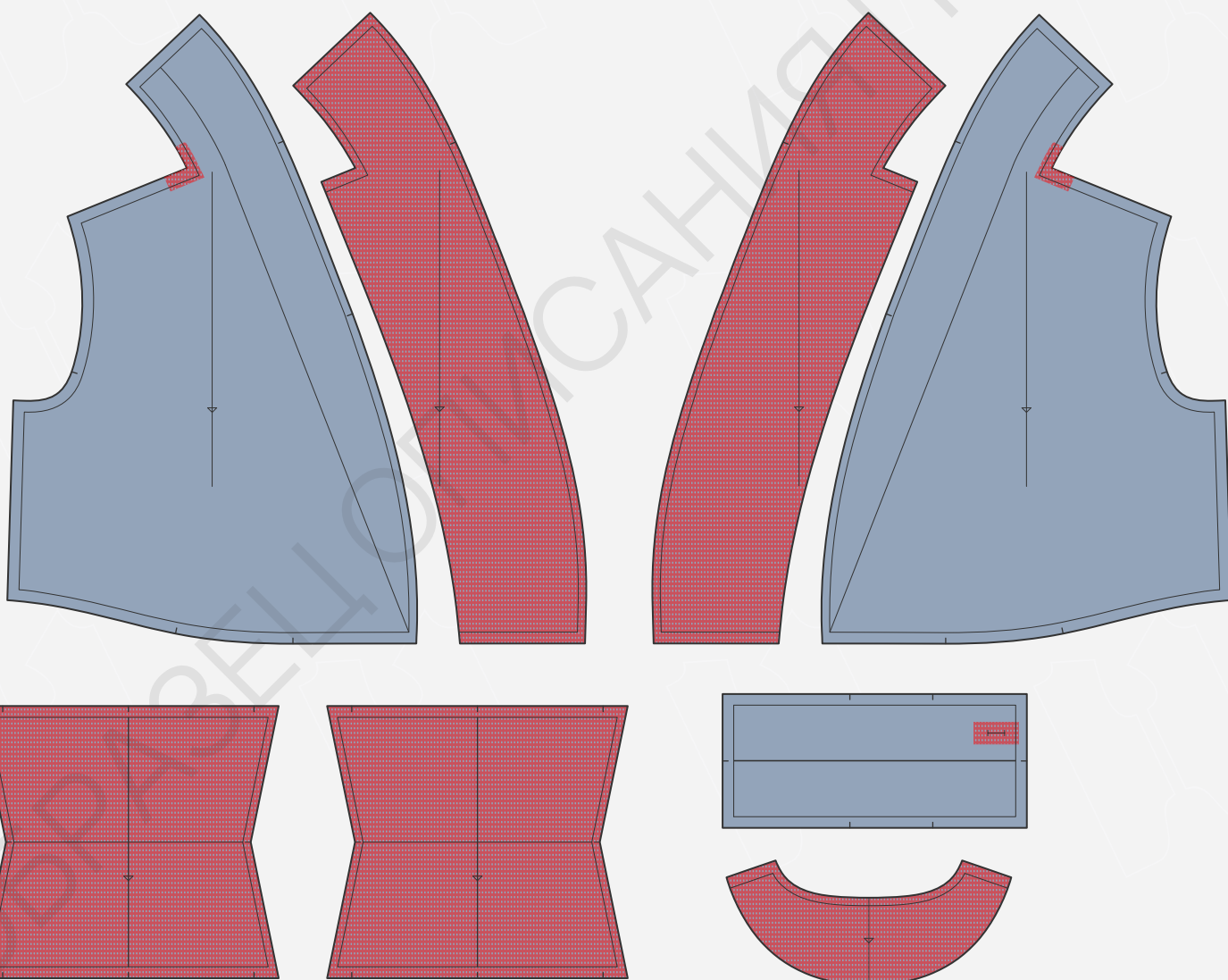




- Продублировать полностью обтачку горловины спинки, подборта, манжеты. Приклеить на изнаночную сторону детали пояса кусочек дублирина 2\*4 см по месту расположения петли (направление долевой нити дублирина по длине петли). Проклеить Г-образными кусочками дублирина шириной 1,5 см длиной 2 – 3 см уголки на деталях переда.



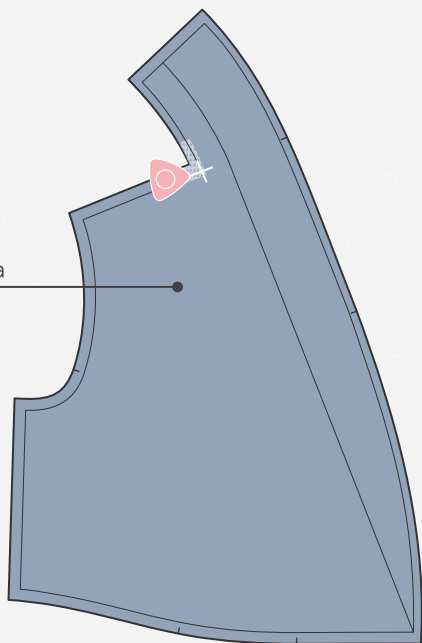
Дублирин средней плотности



## СТАЧИВАНИЕ ПЛЕЧЕВЫХ И БОКОВЫХ ШВОВ

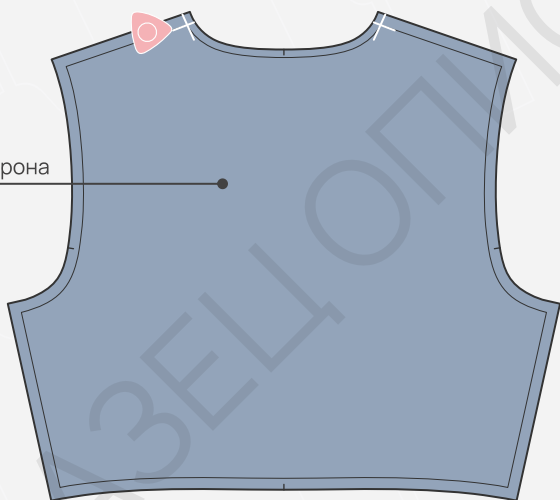
- 1. На детали переда поставить метки в точках пересечения линий плечевого шва и нижнего шва воротника.

Лицевая сторона



- 2. На детали спинки поставить метки в точках пересечения линий плечевого шва и горловины.

Лицевая сторона



- 3. Сложить детали переда и спинки лицевыми сторонами внутрь, совместить метки. Уровнять плечевые срезы, зафиксировать булавками. Проложить строчку на расстоянии 1 см от среза. Строчку прокладывать точно до метки.

Строчка до метки

