



Helper Sew

ОБРАЗЕЦ ОПИСАНИЯ ПОШИВА

# ОПИСАНИЕ ПОШИВА РУБАШКИ AMIRA

#HELPERSEW\_AMIRA

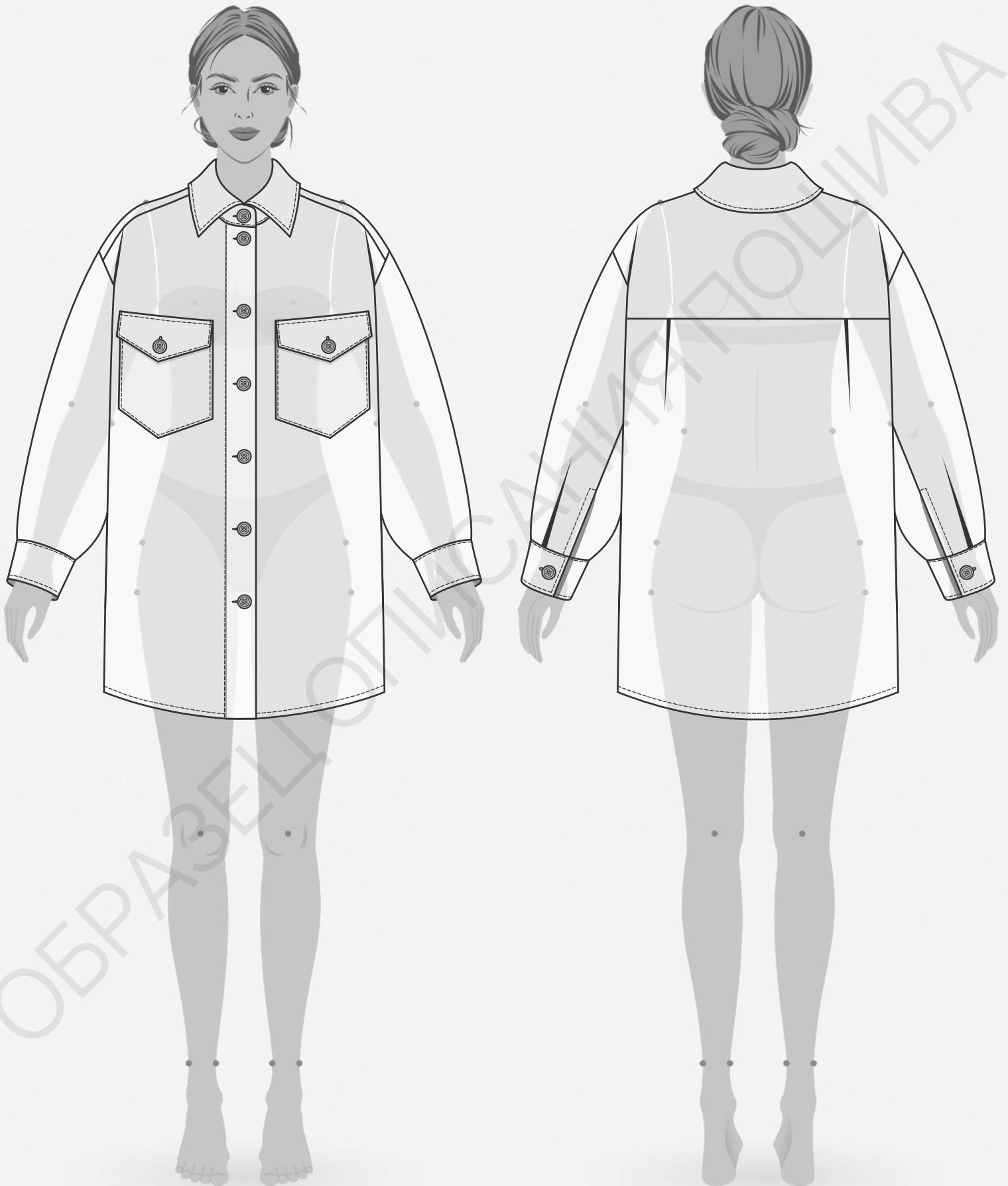
КЛИКНИТЕ НА НАЗВАНИЕ ГЛАВЫ ДЛЯ БЫСТРОГО ПРЕХОДА



- 3 ТЕХНИЧЕСКИЙ РИСУНОК**
- 4 ОПИСАНИЕ И ХАРАКТЕРИСТИКИ ИЗДЕЛИЯ**
- 6 ПАРАМЕТРЫ ИЗДЕЛИЯ И МОДЕЛИ**
- 7 ЧТО НУЖНО ДЛЯ ПОШИВА**
- 8 РАСКЛАДКА ДЕТАЛЕЙ КРОЯ**
- 11 ДУБЛИРОВАНИЕ ДЕТАЛЕЙ КРОЯ**
- 12 ПОШАГОВАЯ ТЕХНОЛОГИЯ ПОШИВА ▼**
  - 12 ЗАУТЮЖИВАНИЕ ПРИПУСКОВ ПЛАНОК
  - 13 ЗАГОТОВКА КАРМАНА
  - 16 ЗАГОТОВКА КЛАПАНА КАРМАНА
  - 17 НАСТРАЧИВАНИЕ КАРМАНА И КЛАПАНА НА ПЕРЕД
  - 20 ОБРАБОТКА ПЛЕЧЕВЫХ ШВОВ
  - 21 ОБРАБОТКА СПИНКИ
  - 23 ОБРАБОТКА И ВТАЧИВАНИЕ РУКАВОВ
  - 28 ОБРАБОТКА БОКОВЫХ ШВОВ
  - 30 ОБРАБОТКА МАНЖЕТ
  - 32 ОБРАБОТКА ПЛАНКИ И НИЗА ИЗДЕЛИЯ
  - 34 ОБРАБОТКА ВОРОТНИКА
  - 38 ВТАЧИВАНИЕ ВОРОТНИКА
  - 39 НАМЕЛКА И ОБРАБОТКА ПЕТЕЛЬ И ПУГОВИЦ
  - 41 ОКОНЧАТЕЛЬНАЯ УТЮЖКА
- 42 УСЛОВНЫЕ ОБОЗНАЧЕНИЯ**
- 43 ПОЛОЖЕНИЕ ОБ АВТОРСКОМ ПРАВЕ. КОНТАКТЫ.**



ЖЕЛАЕМ ПРИЯТНОГО ПОШИВА!



- **ОПИСАНИЕ МОДЕЛИ**

Рубашка прямого силуэта большого объема. Воротник со стойкой. По переду накладные карманы с клапанами, цельнокроенная планка, застежка на 6 пуговиц. По спинке двойная кокетка, вниз от кокетки заложены складки. Плечо спущено. Рукава с манжетами, застегивающиеся на 1 пуговицу. Рукав двухшовный со шлицей и односторонней складкой. Низ изделия фигурный, обработан швом в подгибку с закрытым срезом.

Рубашка сшита из пальтовой ткани, состав шерсть 10%, полиэстер 90% плотность 380 гр/м<sup>2</sup>. Подкладка выполнена из ткани поплин, состав хлопок 100%, плотность 120 гр/м<sup>2</sup>.

- **ПРИБАВКИ НА СВОБОДУ ОБЛЕГАННЯ**

- к обхвату груди 34 см
- к обхвату талии 34 см
- к обхвату бёдер 20,5 см
- к обхвату плеча 21,5 см

- **ДЛИНЫ И ШИРИНЫ ИЗДЕЛИЯ**

**Длина изделия посередине спинки**

- для роста 152 см - 72 см
- для роста 158 см - 74,5 см
- для роста 164 см - 77 см
- для роста 170 см - 79,5 см
- для роста 176 см - 82 см
- для роста 182 см - 84,5 см

**Длина плечевого шва**

- для роста 152 см - 22,5 см
- для роста 158 см - 22,7 см
- для роста 164 см - 23 см
- для роста 170 см - 23,2 см
- для роста 176 см - 23,5 см
- для роста 182 см - 23,7 см

**Длина рукава**

- для роста 152 см - 40 см
- для роста 158 см - 42,3 см
- для роста 164 см - 44,5 см
- для роста 170 см - 46,8 см
- для роста 176 см - 49 см
- для роста 182 см - 51,2 см

ОБРАЗЕЦ ОПИСАНИЯ ПОШИВА

• ПАРАМЕТРЫ МОДЕЛИ (СМ)

	РОСТ	ОБХВАТ ГРУДИ	ОБХВАТ ТАЛИИ	ОБХВАТ БЁДЕР
	171	84	62	92

• ПАРАМЕТРЫ ИЗДЕЛИЯ

ОБХВАТ ГРУДИ (СМ) - 84

РОСТ (СМ) - 170



- **ЧТО НУЖНО ДЛЯ ПОШИВА**

Выкройка, основная ткань, подкладочная ткань, нитки (4 катушки), дублерин средней плотности (90 см), пуговицы (диаметр 2 см - 11 шт), обычная швейная машина, оверлок, утюг с паром.

Для пошива подойдут ткани костюмной группы и тонкие ткани пальтовой группы, мягкие, пластичные, сохраняющие форму изделия. По составу материал может быть с содержанием натуральных (шерсть) или смешанных (шерсть и полиэстер, шерсть и акрил) волокон. Плотность ткани 280 - 380 гр/м<sup>2</sup>.

Для подкладки подойдут ткани сорочечные, поплин, бязь. Плотность 110-120 гр/м<sup>2</sup>.

- **РАСХОД ОСНОВНОЙ ТКАНИ ПРИ ШИРИНЕ 145 СМ**

**Для обхвата груди от 80 до 92 см**

- для роста от 152 до 158 см - 170 см
- для роста от 164 до 170 см - 175 см
- для роста от 176 до 182 см - 180 см

**Для обхвата груди от 96 до 108 см**

- для роста от 152 до 158 см - 220 см
- для роста от 164 до 170 см - 210 см
- для роста от 176 до 182 см - 200 см

[КАК НАПЕЧАТАТЬ И СКЛЕИТЬ ВЫКРОЙКУ](#)

[КАК ПОДГОТОВИТЬ ВЫКРОЙКИ К РАСКРОЮ](#)

[ПРАВИЛА РАСКРОЯ](#)



- **РАСХОД ПОДКЛАДОЧНОЙ ТКАНИ ПРИ ШИРИНЕ 140 СМ**

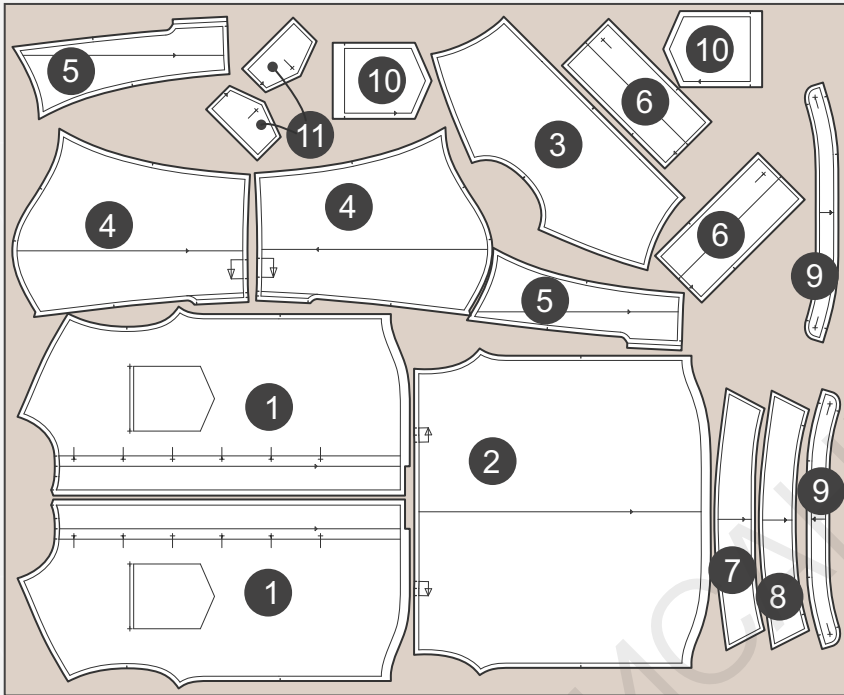
- для всех обхватов груди и ростов - 35 см

- **ПОДГОТОВКА ТКАНИ К РАСКРОЮ**

Основную ткань продекатировать при помощи утюга с паром. Ткань подкладки из натуральных волокон необходимо предварительно замочить в теплой воде на 30 минут, затем высушить при комнатной температуре, но оставляя немного влаги в ткани.

• РАСКЛАДКА ДЕТАЛЕЙ КРОЯ ИЗ ОСНОВНОЙ ТКАНИ  
ДЛЯ ОБХВАТА ГРУДИ ОТ 80 ДО 92

Кромка



Кромка

СПЕЦИФИКАЦИЯ ДЕТАЛЕЙ КРОЯ ИЗ ОСНОВНОЙ ТКАНИ

1. Перед - 2 детали,
2. Спинка - 1 деталь,
3. Кокетка спинки - 1 деталь,
4. Передняя часть рукава - 2 детали,
5. Локтевая часть рукава - 2 детали,
6. Манжета - 2 детали,
7. Верхний воротник - 1 деталь,
8. Нижний воротник - 1 деталь,
9. Стойка воротника - 2 детали,
10. Карман - 2 детали,
11. Клапан кармана - 2 детали.

[ЗДЕСЬ ВЫ МОЖЕТЕ ОЗНАКОМИТЬСЯ С ПРАВИЛАМИ РАСКРОЯ](#)

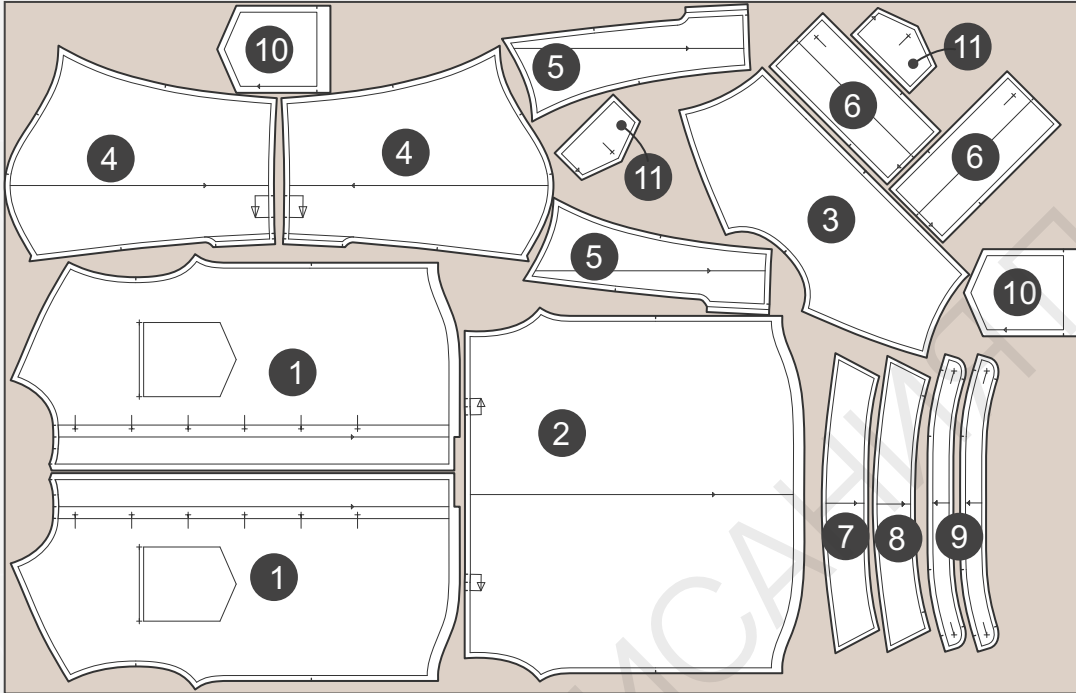


**Важно!** Лекала для основной ткани со сгибом разложить в разворот (отразить деталь зеркально по линии сгиба).



• РАСКЛАДКА ДЕТАЛЕЙ КРОЯ ИЗ ОСНОВНОЙ ТКАНИ  
ДЛЯ ОБХВАТА ГРУДИ ОТ 96 ДО 108

Кромка



Кромка

СПЕЦИФИКАЦИЯ ДЕТАЛЕЙ КРОЯ ИЗ ОСНОВНОЙ ТКАНИ

1. Перед - 2 детали,
2. Спинка - 1 деталь,
3. Кокетка спинки - 1 деталь,
4. Передняя часть рукава - 2 детали,
5. Локтевая часть рукава - 2 детали,
6. Манжета - 2 детали,
7. Верхний воротник - 1 деталь,
8. Нижний воротник - 1 деталь,
9. Стойка воротника - 2 детали,
10. Карман - 2 детали,
11. Клапан кармана - 2 детали.

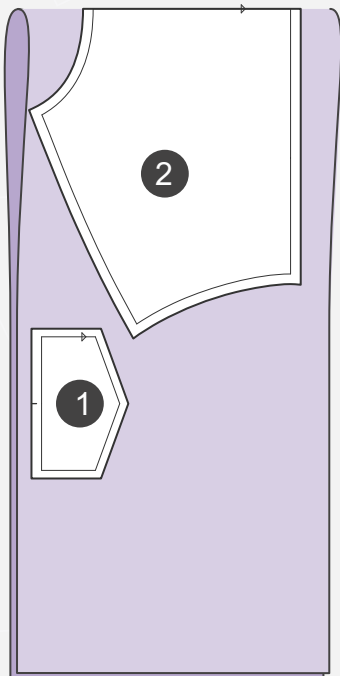
[ЗДЕСЬ ВЫ МОЖЕТЕ ОЗНАКОМИТЬСЯ С ПРАВИЛАМИ РАСКРОЯ](#)



**Важно!** Лекала для основной ткани со сгибом разложить в разворот (отразить деталь зеркально по линии сгиба).

• РАСКЛАДКА ДЕТАЛЕЙ КРОЯ ИЗ ПОДКЛАДОЧНОЙ ТКАНИ

Сгиб



Кромка

СПЕЦИФИКАЦИЯ ДЕТАЛЕЙ КРОЯ ИЗ ПОДКЛАДОЧНОЙ ТКАНИ

1. Подкладка клапана - 2 детали,
2. Подкладка кокетки спинки - 1 деталь со сгибом.

[ЗДЕСЬ ВЫ МОЖЕТЕ ОЗНАКОМИТЬСЯ С ПРАВИЛАМИ РАСКРОЯ](#)



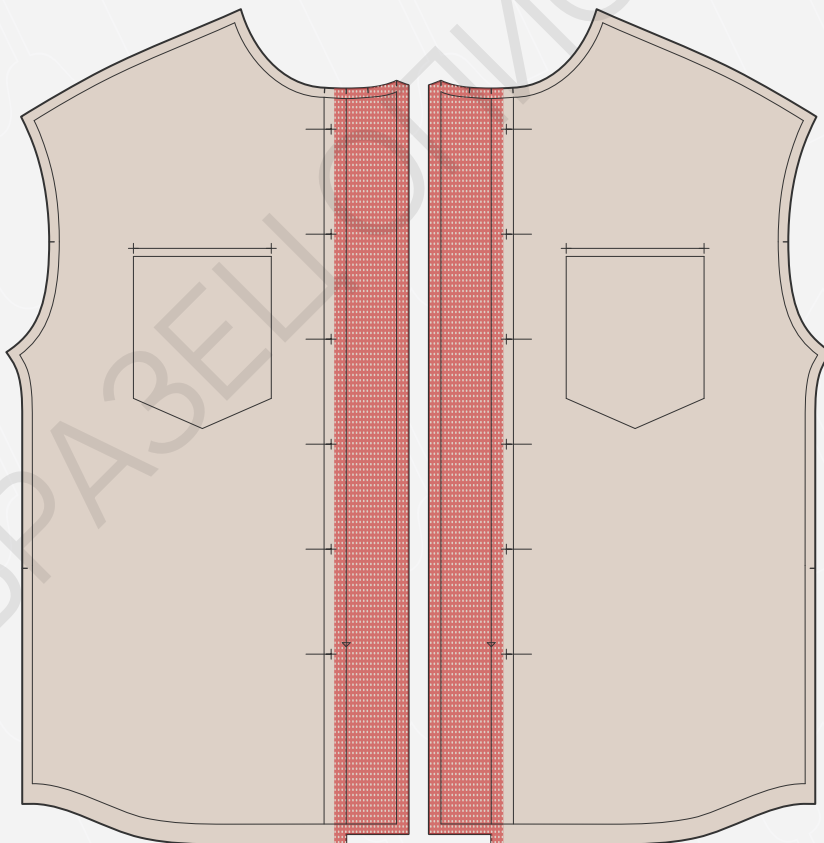
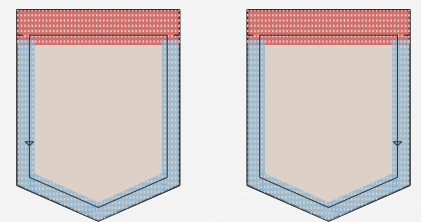
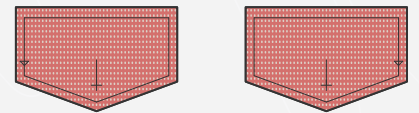
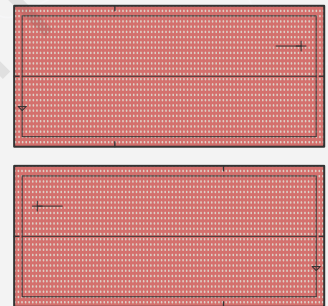
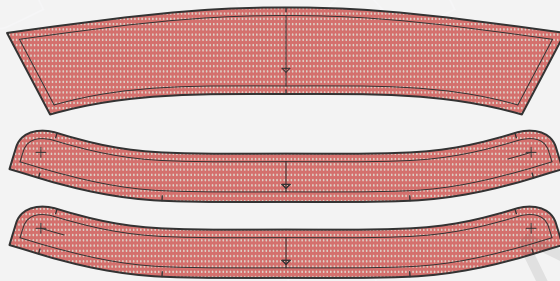
- Продублировать детали верхнего воротника, стоек, манжет, клапанов, цельнокроеную планку застежки (заходя за рассечки перегиба борта на 1 см), верхний срез кармана (заходя за рассечки перегиба на 1 см).  
Нижние и боковые срезы кармана дублируем долевой клеевой кромкой шириной 1,5 см.



Дублерин средней плотности

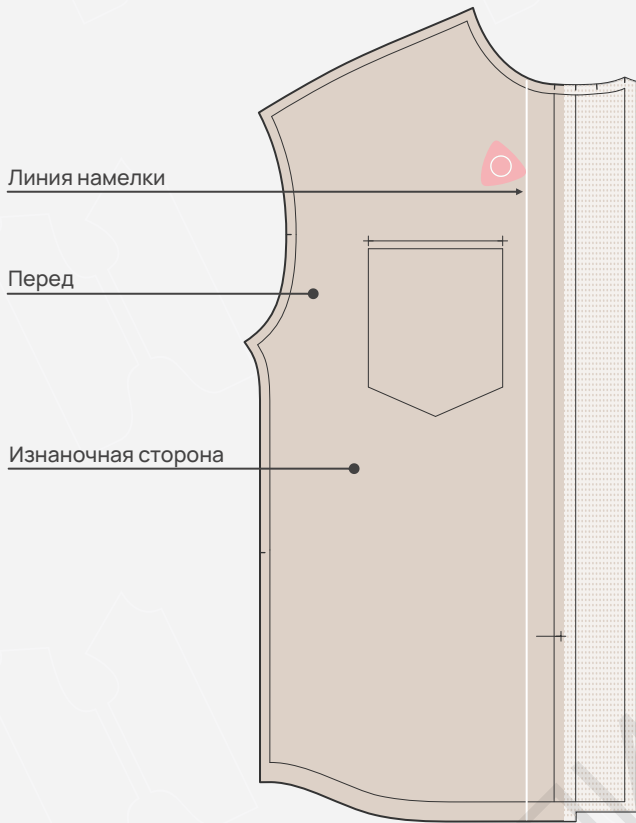


Клеевая долевая кромка (ширина 1,5 см)



## ЗАУТЮЖИВАНИЕ ПРИПУСКОВ ПЛАНОК

1. Наметить на изнаночной стороне деталей переда линию планки на расстоянии 11 см от среза.



2. Заутюжить припуск планки 1 см, затем заутюжить планку, укладывая заутюженный сгиб вплотную к намеченной линии.

