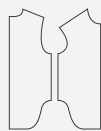


ОПИСАНИЕ ПОШИВА
САРАФАНА VIVIAN

#helpersew_vivian



Helper Sew

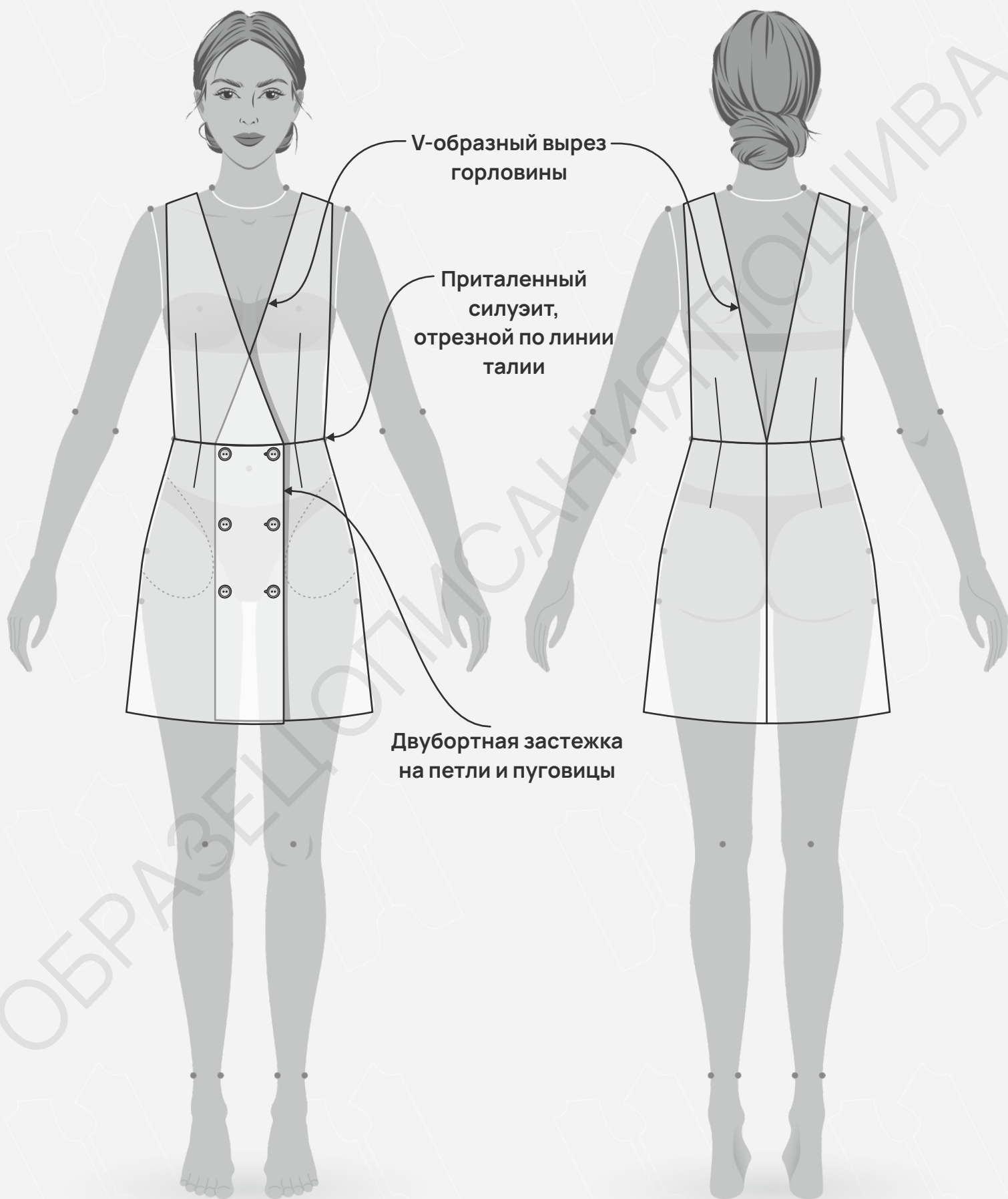
Кликните на название главы
для быстрого перехода



- 3** ТЕХНИЧЕСКИЙ РИСУНОК
- 4** ОПИСАНИЕ И ХАРАКТЕРИСТИКИ ИЗДЕЛИЯ
- 5** ПАРАМЕТРЫ ИЗДЕЛИЯ И МОДЕЛИ
- 6** ЧТО НУЖНО ДЛЯ ПОШИВА
- 8** РАСКЛАДКА ДЕТАЛЕЙ КРОЯ
- 14** ДУБЛИРОВАНИЕ ДЕТАЛЕЙ КРОЯ
- 15** ПОШАГОВАЯ ТЕХНОЛОГИЯ ПОШИВА ▼
 - 15 ЗАГОТОВКА ВЕРХНИХ ЧАСТЕЙ САРАФАНА
 - 21 СТАЧИВАНИЕ ПЛЕЧЕВЫХ ШВОВ ДЕТАЛЕЙ ВЕРХА
 - 23 ОБТАЧИВАНИЕ ВЕРХНИХ ЧАСТЕЙ ПЕРЕДА И СПИНКИ
 - 26 ЗАГОТОВКА КАРМАНОВ
 - 33 ЗАГОТОВКА ПОДКЛАДКИ
 - 36 СОЕДИНЕНИЕ ВЕРХНЕЙ И НИЖНЕЙ ЧАСТЕЙ САРАФАНА
 - 43 ОКОНЧАТЕЛЬНАЯ ВЛАЖНО-ТЕПЛОВАЯ ОБРАБОТКА
 - 43 ПРИШИВАНИЕ ПУГОВИЦ
- 44** УСЛОВНЫЕ ОБОЗНАЧЕНИЯ
- 45** ПОЛОЖЕНИЕ ОБ АВТОРСКОМ ПРАВЕ. КОНТАКТЫ.



ЖЕЛАЕМ ПРИЯТНОГО ПОШИВА!



● ОПИСАНИЕ МОДЕЛИ

Двубортный сарафан приталенного силуэта, отрезной по линии талии, с застежкой на петли и пуговицы. Перед и спинка лифа и нижней части сарафана с 2 талиевыми вытачками. Нижняя задняя часть сарафана со средним швом. Лиф на подкладке, низ на отлетной подкладке.

Сарафан шит из костюмной ткани, состав вискоза 45%, полиэстер 55%, плотность 290 гр/м².

● ПРИБАВКИ НА СВОБОДУ ОБЛЕГАНИЯ

- к обхвату груди 9,1 см
- к обхвату талии 3,2 см
- к обхвату бедер 19,6 см

● ДЛИНЫ И ШИРИНЫ ИЗДЕЛИЯ

Длина юбки по боковому шву

- для роста 152 см - 39,0 см
- для роста 158 см - 41,5 см
- для роста 164 см - 44,0 см
- для роста 170 см - 46,4 см
- для роста 176 см - 48,9 см
- для роста 182 см - 51,3 см

● ПАРАМЕТРЫ МОДЕЛИ (СМ)

	Рост	Обхват груди	Обхват талии	Обхват бёдер
	170	83	62	92

● ПАРАМЕТРЫ ИЗДЕЛИЯ

Обхват груди (см) - **84**

Рост (см) - **170**





● ЧТО НУЖНО ДЛЯ ПОШИВА

Выкройка, ткань, подкладочная ткань, нитки (4 катушки), дублерин (плотностью 30-40 гр/м² - 1 м), долевая клеевая кромка (шириной 1 см - 1м), пуговица декоративная (диаметром 20-25 мм - 6 шт), пуговица потайная (1 шт), обычная швейная машина, оверлок, утюг с паром.

Для пошива подойдут различные виды костюмных тканей средней плотности, фактурные, с различными декоративными эффектами – креп, костюмные ткани, жаккардовые ткани. По составу материал может быть из натуральных (шелк, шерсть, хлопок), искусственных (вискоза), синтетических (полиэстер) или смешанных волокон в любом сочетании). Плотность ткани 250 - 380 гр/м².

● РАСХОД ОСНОВНОЙ ТКАНИ ПРИ ШИРИНЕ 145 СМ

Для обхвата груди от 80 до 84 см

- для роста от 152 до 158 см - 105 см
- для роста от 164 до 170 см - 115 см
- для роста от 176 до 182 см - 120 см

Для обхвата груди от 88 до 92 см

- для роста от 152 до 158 см - 110 см
- для роста от 164 до 170 см - 115 см
- для роста от 176 до 182 см - 125 см

Для обхвата груди 96 см

- для роста от 152 до 158 см - 115 см
- для роста от 164 до 170 см - 125 см
- для роста от 176 до 182 см - 130 см

Для обхвата груди 100 см

- для роста от 152 до 158 см - 125 см
- для роста от 164 до 170 см - 130 см
- для роста от 176 до 182 см - 140 см

Для обхвата груди от 104 до 108 см

- для роста от 152 до 158 см - 135 см
- для роста от 164 до 170 см - 145 см
- для роста от 176 до 182 см - 150 см

● РАСХОД ПОДКЛАДОЧНОЙ ТКАНИ ПРИ ШИРИНЕ 145 СМ

Для обхвата груди от 80 до 84 см

- для роста от 152 до 158 см - 70 см
- для роста от 164 до 170 см - 75 см
- для роста от 176 до 182 см - 80 см

Для обхвата груди от 88 до 96 см

- для роста от 152 до 158 см - 80 см
- для роста от 164 до 170 см - 85 см
- для роста от 176 до 182 см - 90 см

Для обхвата груди от 100 до 108 см

- для роста от 152 до 158 см - 100 см
- для роста от 164 до 170 см - 105 см
- для роста от 176 до 182 см - 110 см

● ПОДГОТОВКА ТКАНИ К РАСКРОЮ

Ткань необходимо продекатировать при помощи утюга с паром.

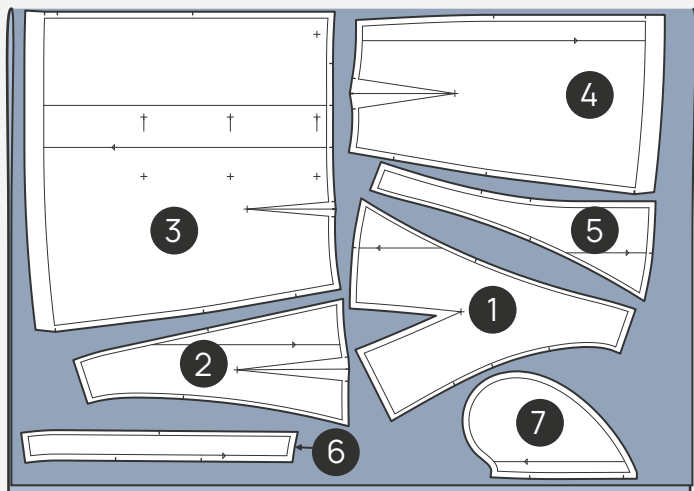
- Как напечатать и склеить выкройку
- Как подготовить выкройки к раскрою
- Правила раскроя





● РАСКЛАДКА ДЕТАЛЕЙ КРОЯ ИЗ ОСНОВНОЙ ТКАНИ
 ДЛЯ ОБХВАТОВ ГРУДИ ОТ 80 СМ ДО 92 СМ ПРИ ШИРИНЕ ТКАНИ 145 СМ

Сгиб



Кромка

СПЕЦИФИКАЦИЯ ДЕТАЛЕЙ КРОЯ ИЗ ОСНОВНОЙ ТКАНИ

1. Верхняя часть переда - 2 детали,
2. Верхняя часть спинки - 2 детали,
3. Нижняя часть переда - 2 детали,
4. Нижняя часть спинки - 2 детали,
5. Верхняя часть подборта - 2 детали,
6. Обтачка горловины спинки - 2 детали,
7. Подкладка кармана- 2 детали.

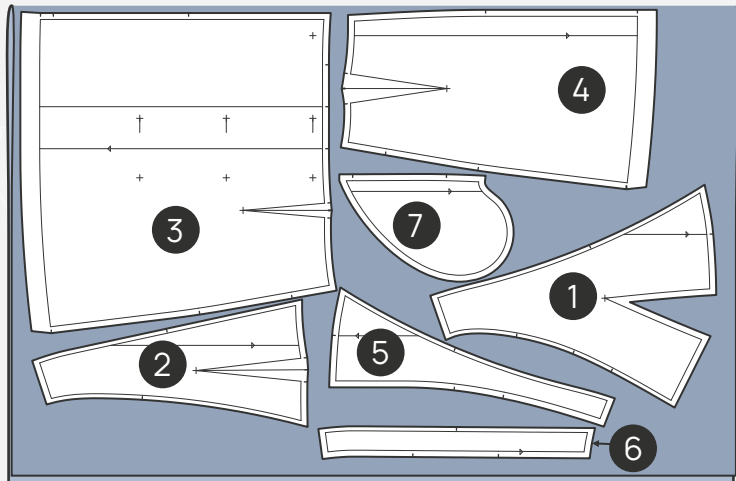
Здесь вы можете
 ознакомиться с правилами
 раскроя





● РАСКЛАДКА ДЕТАЛЕЙ КРОЯ ИЗ ОСНОВНОЙ ТКАНИ
ДЛЯ ОБХВАТА ГРУДИ 96 СМ ПРИ ШИРИНЕ ТКАНИ 145 СМ

Сгиб



Кромка

СПЕЦИФИКАЦИЯ ДЕТАЛЕЙ КРОЯ ИЗ ОСНОВНОЙ ТКАНИ

1. Верхняя часть переда - 2 детали,
2. Верхняя часть спинки - 2 детали,
3. Нижняя часть переда - 2 детали,
4. Нижняя часть спинки - 2 детали,
5. Верхняя часть подборта - 2 детали,
6. Обтачка горловины спинки - 2 детали,
7. Подкладка кармана - 2 детали.

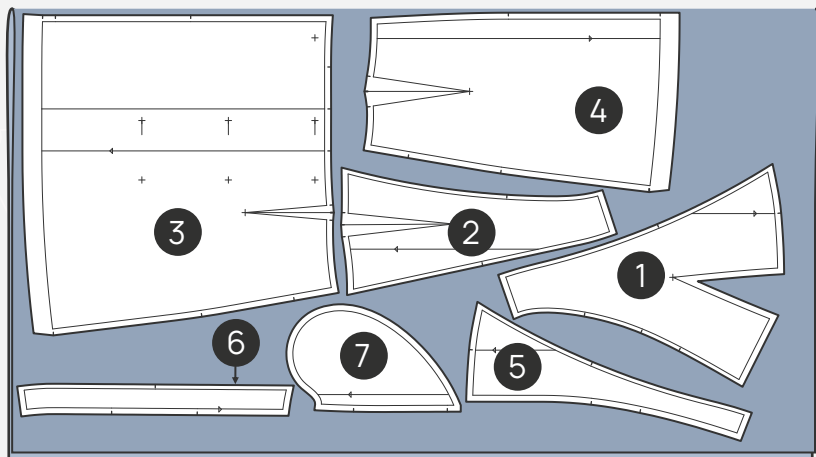
Здесь вы можете
ознакомиться с правилами
раскроя





● РАСКЛАДКА ДЕТАЛЕЙ КРОЯ ИЗ ОСНОВНОЙ ТКАНИ
 ДЛЯ ОБХВАТОВ ГРУДИ ОТ 100 СМ ДО 108 СМ ПРИ ШИРИНЕ ТКАНИ 145 СМ

Сгиб



Кромка

СПЕЦИФИКАЦИЯ ДЕТАЛЕЙ КРОЯ ИЗ ОСНОВНОЙ ТКАНИ

1. Верхняя часть переда - 2 детали,
2. Верхняя часть спинки - 2 детали,
3. Нижняя часть переда - 2 детали,
4. Нижняя часть спинки - 2 детали,
5. Верхняя часть подборта - 2 детали,
6. Обтачка горловины спинки - 2 детали,
7. Подкладка кармана - 2 детали.

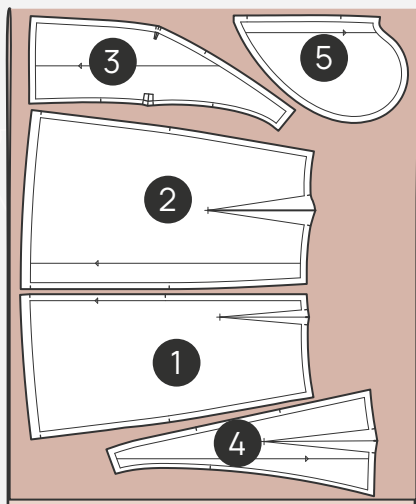
Здесь вы можете
 ознакомиться с правилами
 раскроя





- РАСКЛАДКА ДЕТАЛЕЙ КРОЯ ИЗ ПОДКЛАДОЧНОЙ ТКАНИ
ДЛЯ ОБХВАТА ГРУДИ ОТ 80 ДО 88 СМ ПРИ ШИРИНЕ ТКАНИ 145 СМ

Сгиб



Кромка

СПЕЦИФИКАЦИЯ ДЕТАЛЕЙ КРОЯ ИЗ ПОДКЛАДОЧНОЙ ТКАНИ

1. Подкладка нижней части переда - 2 детали,
2. Подкладка нижней части спинки - 2 детали,
3. Подкладка верхней части переда - 2 детали,
4. Подкладка верхней части спинки - 2 детали,
5. Подкладка кармана - 2 детали.

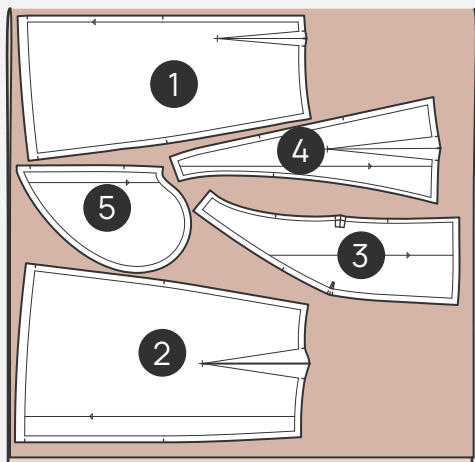
Здесь вы можете
ознакомиться с правилами
раскроя





- **РАСКЛАДКА ДЕТАЛЕЙ КРОЯ ИЗ ПОДКЛАДОЧНОЙ ТКАНИ
ДЛЯ ОБХВАТА ГРУДИ ОТ 92 ДО 96 СМ ПРИ ШИРИНЕ ТКАНИ 145 СМ**

Сгиб



Кромка

СПЕЦИФИКАЦИЯ ДЕТАЛЕЙ КРОЯ ИЗ ПОДКЛАДОЧНОЙ ТКАНИ

1. Подкладка нижней части переда - 2 детали,
2. Подкладка нижней части спинки - 2 детали,
3. Подкладка верхней части переда - 2 детали,
4. Подкладка верхней части спинки - 2 детали,
5. Подкладка кармана - 2 детали.

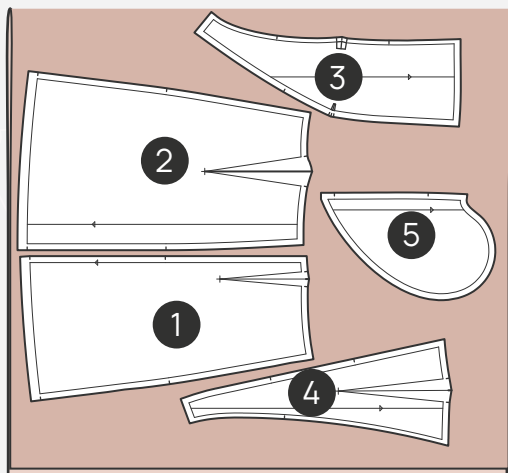
Здесь вы можете
ознакомиться с правилами
раскроя





- **РАСКЛАДКА ДЕТАЛЕЙ КРОЯ ИЗ ПОДКЛАДОЧНОЙ ТКАНИ
ДЛЯ ОБХВАТА ГРУДИ ОТ 100 ДО 108 СМ ПРИ ШИРИНЕ ТКАНИ 145 СМ**

Сгиб



Кромка

СПЕЦИФИКАЦИЯ ДЕТАЛЕЙ КРОЯ ИЗ ПОДКЛАДОЧНОЙ ТКАНИ

1. Подкладка нижней части переда - 2 детали,
2. Подкладка нижней части спинки - 2 детали,
3. Подкладка верхней части переда - 2 детали,
4. Подкладка верхней части спинки - 2 детали,
5. Подкладка кармана - 2 детали.

Здесь вы можете
ознакомиться с правилами
раскроя



- Продублировать полностью верхние части переда и спинки. Продублировать нижнюю переднюю часть переда на участке цельнокроенного подборта, заходя за рассечку на 5 мм. Приклеить клеевую кромку на припуски входа в карман на деталях нижних частей переда и спинки.



Дублирин



Клеевая кромка (ширина 1 см)

