



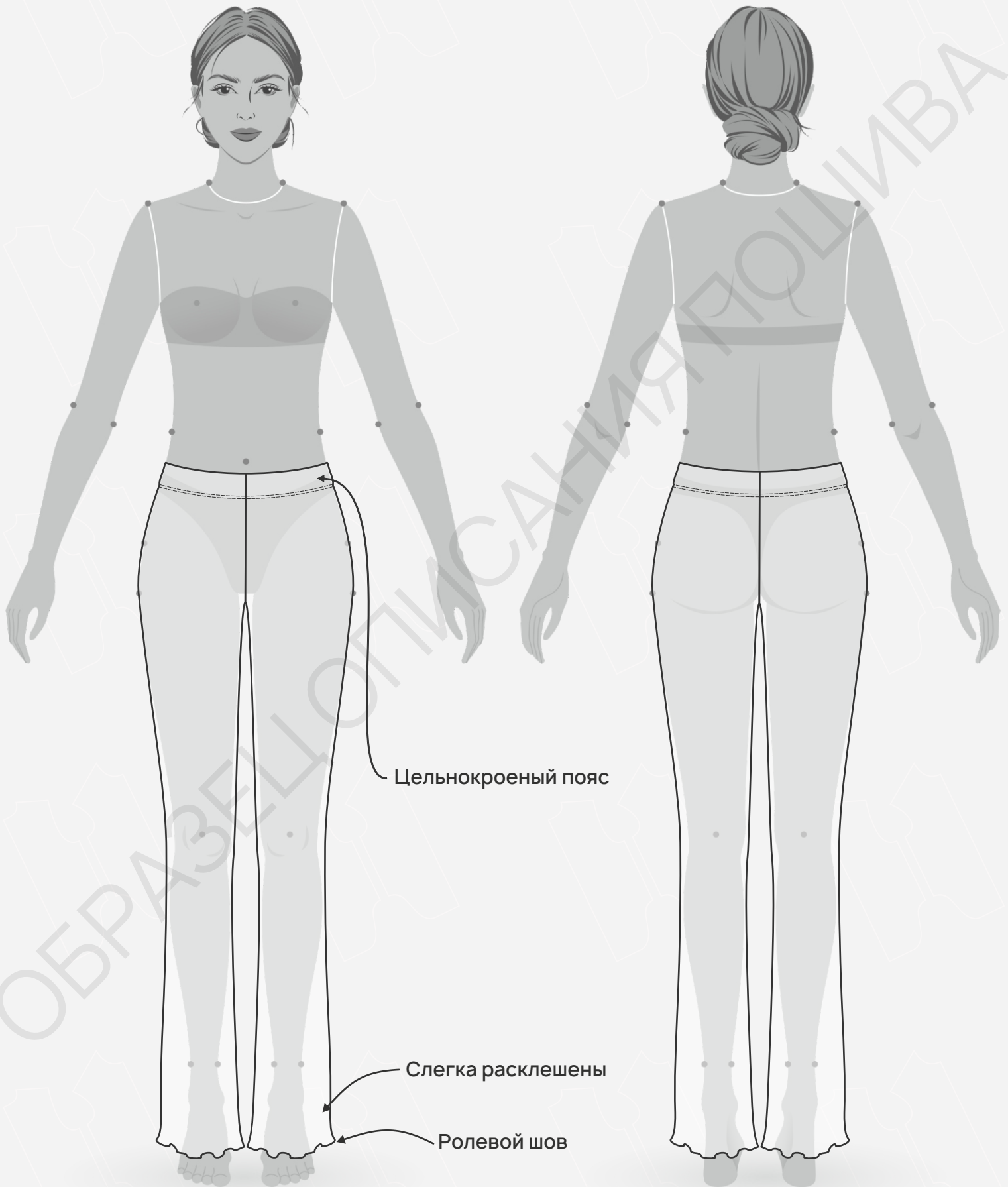
ОПИСАНИЕ ПОШИВА БРЮКИ ALFIE

#HELPERSEW_ALFIE

КЛИКНИТЕ НА НАЗВАНИЕ ГЛАВЫ ДЛЯ БЫСТРОГО ПРЕХОДА



- 3 ТЕХНИЧЕСКИЙ РИСУНОК
- 4 ОПИСАНИЕ И ХАРАКТЕРИСТИКИ ИЗДЕЛИЯ
- 5 ПАРАМЕТРЫ ИЗДЕЛИЯ И МОДЕЛИ
- 6 ЧТО НУЖНО ДЛЯ ПОШИВА
- 7 РАСКЛАДКА ДЕТАЛЕЙ КРОЯ
- 8 ПОШАГОВАЯ ТЕХНОЛОГИЯ ПОШИВА ▼
 - 8 СБОРКА БРЮК
 - 11 ОКОНЧАТЕЛЬНАЯ ОБРАБОТКА
- 12 УСЛОВНЫЕ ОБОЗНАЧЕНИЯ
- 13 ПОЛОЖЕНИЕ ОБ АВТОРСКОМ ПРАВЕ. КОНТАКТЫ.



• ОПИСАНИЕ МОДЕЛЕЙ

Брюки прямые, слегка расклешенные к низу. Срез талии с цельнокроеным поясом, с эластичной лентой внутри. Низ брюк обработан ролевым швом.

Брюки сшиты из трикотажного полотна лапша, состав вискоза 21%, полиэстер 73%, эластан 6%, плотность 310 гр/м.

• ПРИБАВКИ НА СВОБОДУ ОБЛЕГАНИЯ

- к обхвату талии -5 см
- к обхвату бедер -22 см

• ДЛИНЫ И ШИРИНЫ ИЗДЕЛИЯ

-Длина брюк по боковому шву

- для роста 152 см - 92 см
- для роста 158 см - 96 см
- для роста 164 см - 100 см
- для роста 170 см - 104 см
- для роста 176 см - 108 см
- для роста 182 см - 112 см

Ширина брюк на уровне колена

- для обхвата бедер 86 см - 38 см
- для обхвата бедер 90 см - 40 см
- для обхвата бедер 94 см - 42 см
- для обхвата бедер 98 см - 44 см
- для обхвата бедер 102 см - 46 см
- для обхвата бедер 106 см - 49 см
- для обхвата бедер 110 см - 51 см
- для обхвата бедер 114 см - 53 см

Ширина брюк по низу

- для обхвата бедер 86 см - 39 см
- для обхвата бедер 90 см - 41 см
- для обхвата бедер 94 см - 43 см
- для обхвата бедер 98 см - 45 см
- для обхвата бедер 102 см - 47 см
- для обхвата бедер 106 см - 50 см
- для обхвата бедер 110 см - 52 см
- для обхвата бедер 114 см - 54 см

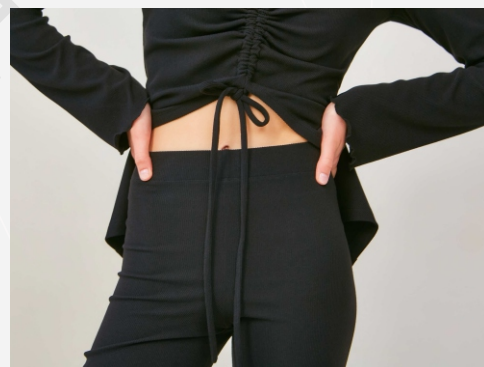
● ПАРАМЕТРЫ МОДЕЛИ (СМ)

	Рост	Обхват груди	Обхват талии	Обхват бёдер
	177	85	61	91

● ПАРАМЕТРЫ ИЗДЕЛИЯ

Обхват бёдер (см) - 90

Рост (см) - 176



• ЧТО НУЖНО ДЛЯ ПОШИВА

Выкройка, трикотаж, нитки (4 катушки), эластичная лента (ширина 3,5 см - 90 см), обычная швейная машина, оверлок, утюг с паром.

• РЕКОМЕНДУЕМЫЕ МАТЕРИАЛЫ

Для пошива подойдут различные виды трикотажных полотен мягкие, эластичные, растягивающиеся в поперечном направлении - кашкорсе, трикотаж-лапша.

По составу материал может быть из искусственных (вискоза), синтетических (полиэстер) или смешанных волокон (вискоза и эластан, хлопок и лайкра).

Плотность трикотажа 250 - 350 гр/м.

Перед раскроем трикотаж необходимо продекатировать при помощи утюга с паром.

• РАСХОД ТРИКОТАЖА ПРИ ШИРИНЕ ОТ 120 ДО 140 СМ

- для роста от 152 до 158 см - 115 см

- для роста от 164 до 170 см - 125 см

- для роста от 176 до 182 см - 135 см

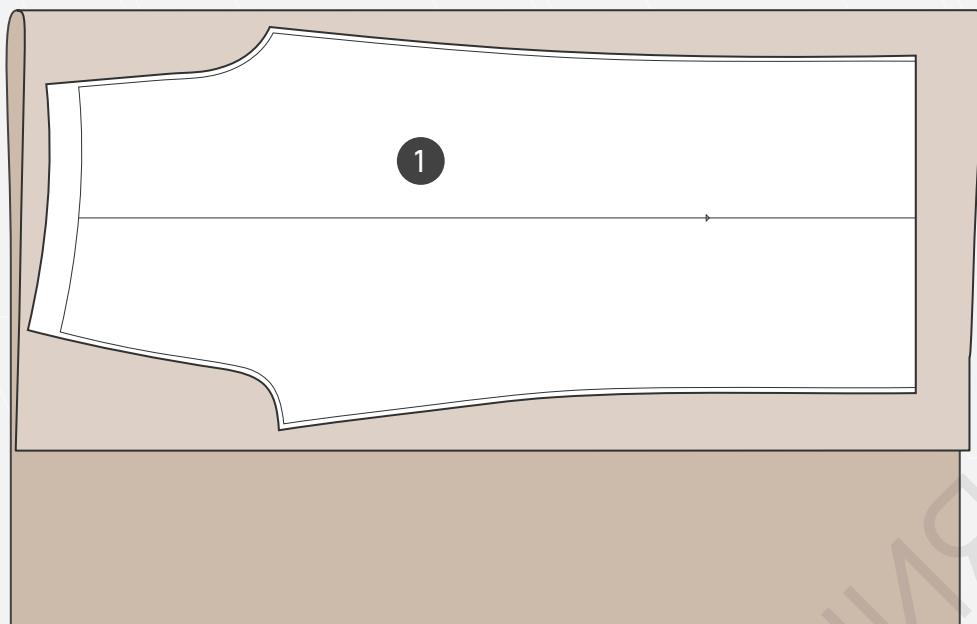
[КАК НАПЕЧАТАТЬ И СКЛЕИТЬ ВЫКРОЙКУ](#)

[КАК ПОДГОТОВИТЬ ВЫКРОЙКИ К РАСКРОЮ](#)

[ПРАВИЛА РАСКРОЯ](#)



Сгиб



Кромка

СПЕЦИФИКАЦИЯ ДЕТАЛЕЙ КРОЯ

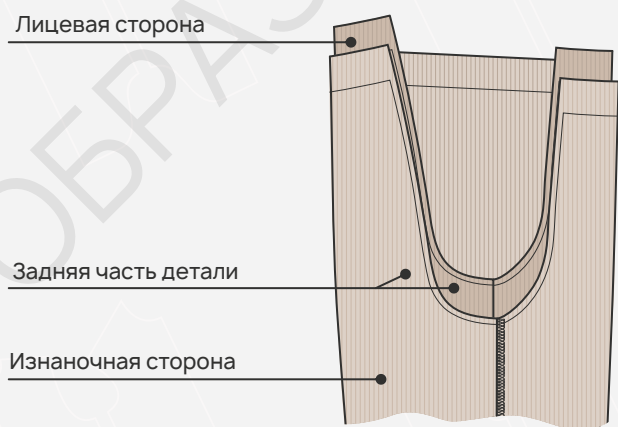
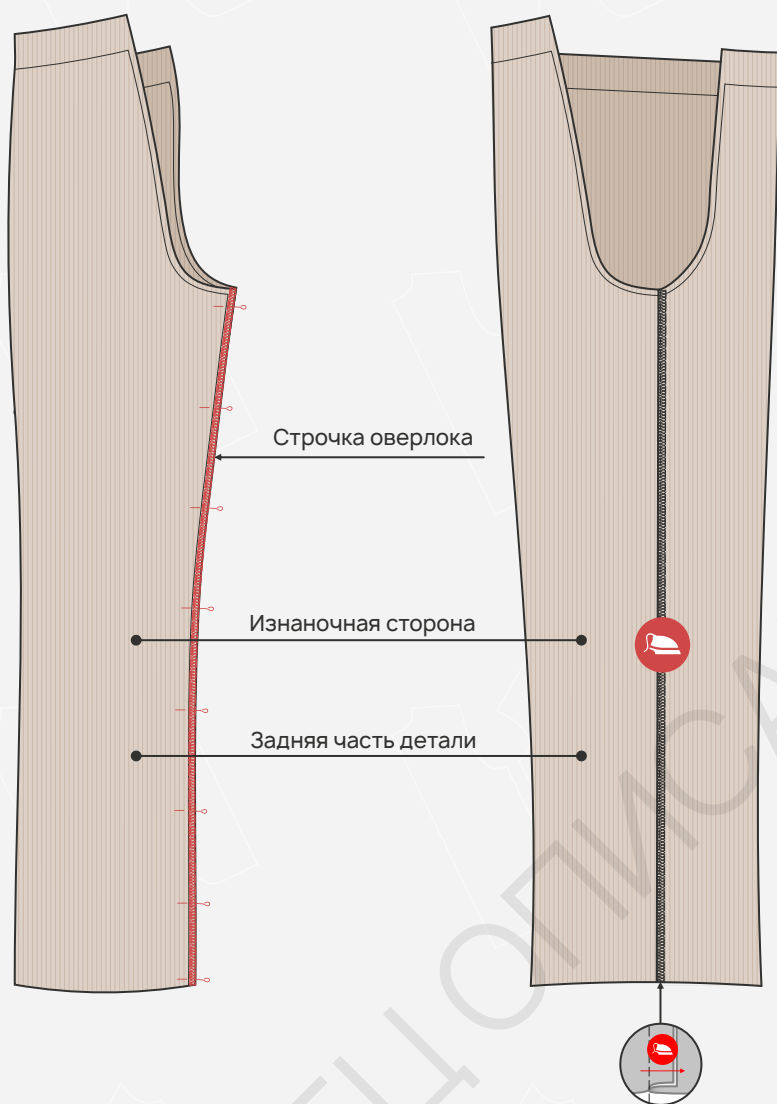
1. Передняя задняя половинка - 2 детали

[ЗДЕСЬ ВЫ МОЖЕТЕ ОЗНАКОМИТЬСЯ
С ПРАВИЛАМИ РАСКРОЯ](#)



СБОРКА БРЮК

1. Стачать на оверлоке шаговые срезы. Сложить детали лицевой стороной внутрь, уравнять срезы, совместить рассечки, зафиксировать булавками. Поочередно убирая булавки проложить строчку со стороны задней части детали. Направить припуски шва в сторону передней части, приутюжить.



2. Стачать срезы сидения. Вывернуть одну часть брюк на изнаночную сторону, вложить в нее вторую часть, вывернутую на лицевую сторону.