



Helper Sew

ОБРАЗЕЦ ОПИСАНИЯ ПОШИВА

ОПИСАНИЕ ПОШИВА ФУТБОЛКИ ANDERS

#HELPERSEW_ANDERS

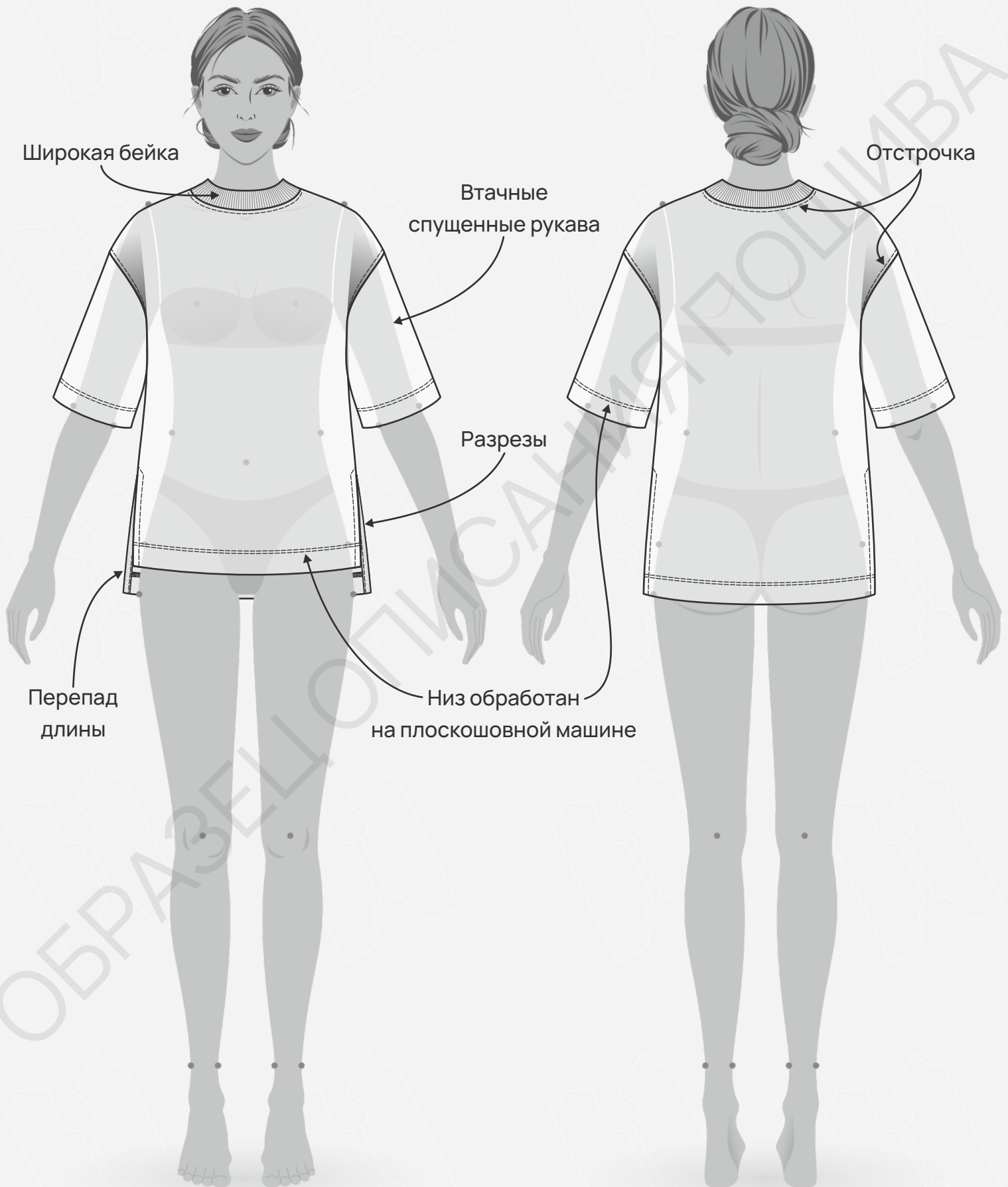
КЛИКНИТЕ НА НАЗВАНИЕ ГЛАВЫ ДЛЯ БЫСТРОГО ПРЕХОДА



- 3 ТЕХНИЧЕСКИЙ РИСУНОК**
- 4 ОПИСАНИЕ И ХАРАКТЕРИСТИКИ ИЗДЕЛИЯ**
- 6 ПАРАМЕТРЫ ИЗДЕЛИЯ И МОДЕЛИ**
- 7 ЧТО НУЖНО ДЛЯ ПОШИВА**
- 8 РАСКЛАДКА ДЕТАЛЕЙ КРОЯ**
- 11 ПОШАГОВАЯ ТЕХНОЛОГИЯ ПОШИВА ▼**
 - 11 ОБРАБОТКА ПЛЕЧЕВЫХ ШВОВ
 - 12 ОБРАБОТКА РУКАВОВ
 - 13 ОБРАБОТКА БОКОВЫХ ШВОВ
 - 14 ЗАГОТОВКА БЕЙКИ ГОРЛОВИНЫ
 - 15 ОБРАБОТКА ГОРЛОВИНЫ
 - 17 ОБРАБОТКА НИЗА ИЗДЕЛИЯ
 - 18 ОБРАБОТКА НИЗА РУКАВА
 - 19 ОБРАБОТКА РАЗРЕЗОВ
- 22 УСЛОВНЫЕ ОБОЗНАЧЕНИЯ**
- 23 ПОЛОЖЕНИЕ ОБ АВТОРСКОМ ПРАВЕ. КОНТАКТЫ.**



ЖЕЛАЕМ ПРИЯТНОГО ПОШИВА!



- **ОПИСАНИЕ МОДЕЛИ**

Футболка прямого силуэта с втачным спущенным рукавом. Горловина обработана широкой бейкой. Перед и спинка с перепадом длин по низу, в боковых швах разрезы. Низ футболки и рукавов обработаны на плоскошовной машине. Шов втачивания горловины и рукавов с отстрочкой.

Футболка сшита из кулирной глади, состав хлопок 95%, лайкра 5%, плотность 180 гр/м². Горловина обработана рибаной, состав хлопок 97%, эластан 3%, плотность 220 гр/м²

- **ПРИБАВКИ НА СВОБОДУ ОБЛЕГАНИЯ**

- к обхвату груди 16 см
- к обхвату талии 37 см
- к обхвату бедер 10,5 см
- к обхвату плеча 15 см

- **ДЛИНЫ И ШИРИНЫ ИЗДЕЛИЯ**

Длина изделия по линии середины спинки с учётом бейки

- для роста 152 см - 63 см
- для роста 158 см - 65,3 см
- для роста 164 см - 67,6 см
- для роста 170 см - 69,8 см
- для роста 176 см - 72 см
- для роста 182 см - 74,3 см

Длина плечевого шва с учётом бейки

- для обхвата груди 80 см - 20,2 см
- для обхвата груди 84 см - 20,4 см
- для обхвата груди 88 см - 20,6 см
- для обхвата груди 92 см - 20,8 см
- для обхвата груди 96 см - 21 см
- для обхвата груди 100 см - 21,2 см
- для обхвата груди 104 см - 21,4 см
- для обхвата груди 108 см - 21,6 см

Длина рукава

- для роста 152 см - 17 см
- для роста 158 см - 18 см
- для роста 164 см - 19,3 см
- для роста 170 см - 20,5 см
- для роста 176 см - 21,5 см
- для роста 182 см - 22,5 см

ОБРАЗЕЦ ОПИСАНИЯ ПОШИВА

• ПАРАМЕТРЫ МОДЕЛИ (СМ)

	РОСТ	ОБХВАТ ГРУДИ	ОБХВАТ ТАЛИИ	ОБХВАТ БЁДЕР
	178	84	61	91

• ПАРАМЕТРЫ ИЗДЕЛИЯ

ОБХВАТ ГРУДИ (СМ) - 84

РОСТ (СМ) - 176



- **ЧТО НУЖНО ДЛЯ ПОШИВА**

Выкройка, трикотажное полотно, рибана, нитки (5 катушек), киперная лента (115 см), прямострочная швейная машина, плоскошовная машина, оверлок, утюг с паром.

Для пошива подойдут различные виды трикотажных полотен, подходящих для футболок: кулирная гладь, интерлок, футер двухниточный петельный, вискозный трикотаж.

По составу материал может быть с содержанием натуральных (хлопок), искусственных (вискоза), синтетических волокон (полиэстер, эластан) или смешанных (вискоза и эластан, хлопок и лайкра).

Плотность 180 - 220 гр/м².

- **РАСХОД ТРИКОТАЖА ПРИ ШИРИНЕ 180 СМ**

Для обхвата груди от 80 до 104 см

- для роста от 152 до 158 см - 80 см
- для роста от 164 до 170 см - 85 см
- для роста от 176 до 182 см - 90 см

Для обхвата груди 108 см

- для роста от 152 до 158 см - 105 см
- для роста от 164 до 170 см - 110 см
- для роста от 176 до 182 см - 115 см

[КАК НАПЕЧАТАТЬ И СКЛЕИТЬ ВЫКРОЙКУ](#)

[КАК ПОДГОТОВИТЬ ВЫКРОЙКИ К РАСКРОЮ](#)

[ПРАВИЛА РАСКРОЯ](#)

- **РАСХОД РИБАНЫ ПРИ ШИРИНЕ 150 СМ**

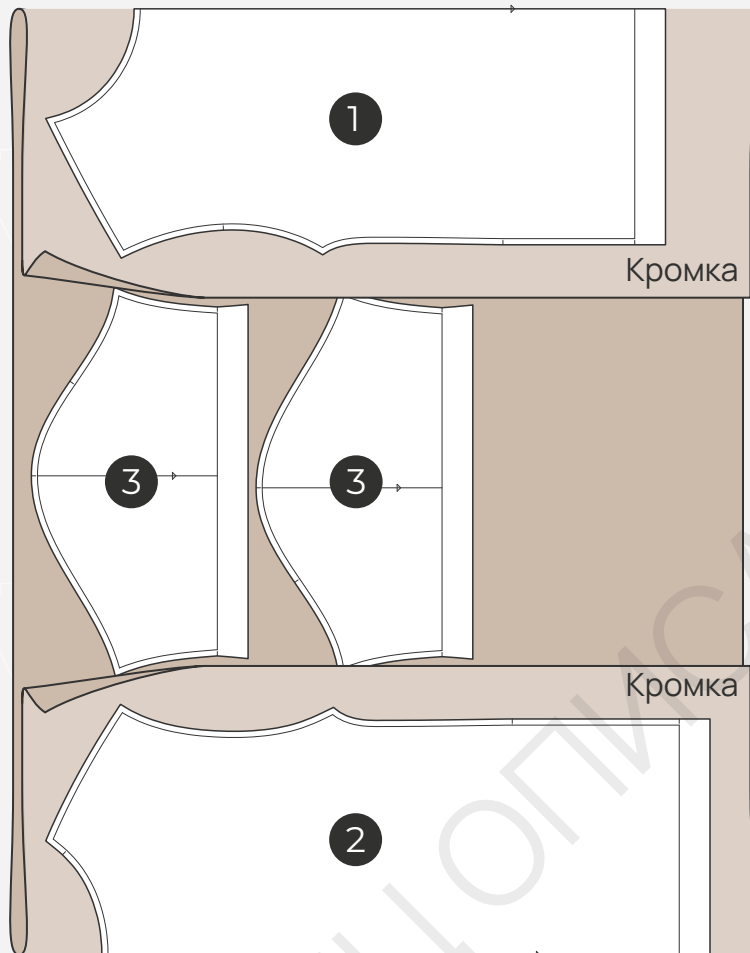
- для всех обхватов груди и ростов - 10 см

- **ПОДГОТОВКА ТРИКОТАЖА К РАСКРОЮ**

Трикотаж необходимо продекатировать при помощи утюга с паром.

- РАСКЛАДКА ДЕТАЛЕЙ КРОЯ ИЗ КУЛИРНОЙ ГЛАДИ ДЛЯ ОБХВАТА ГРУДИ ОТ 80 ДО 104

Сгиб



Сгиб

СПЕЦИФИКАЦИЯ ДЕТАЛЕЙ КРОЯ ИЗ КУЛИРНОЙ ГЛАДИ

1. Перед - 1 деталь со сгибом,
2. Спинка - 1 деталь со сгибом,
3. Рукав - 2 детали.

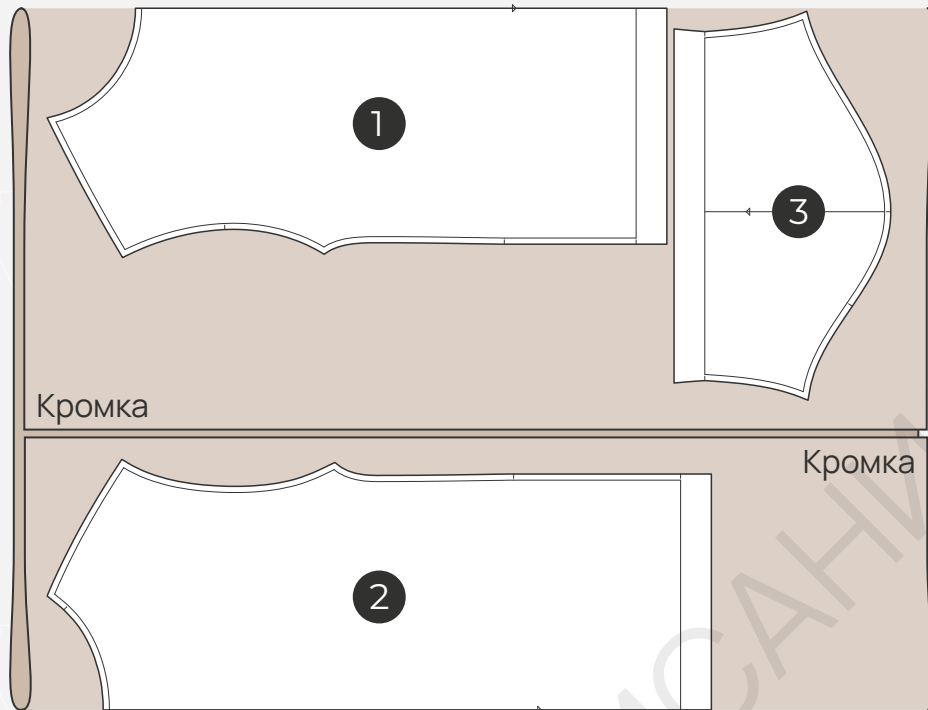
При крое сделать рассечки (надрезы длиной 2-3 мм) по всем рассечкам на лекалах, а также по центру горловины переда и спинки.

[ЗДЕСЬ ВЫ МОЖЕТЕ ОЗНАКОМИТЬСЯ С ПРАВИЛАМИ РАСКРОЯ](#)



- РАСКЛАДКА ДЕТАЛЕЙ КРОЯ ИЗ КУЛИРНОЙ ГЛАДИ ДЛЯ ОБХВАТА ГРУДИ 108 СМ

Сгиб



Сгиб

СПЕЦИФИКАЦИЯ ДЕТАЛЕЙ КРОЯ ИЗ КУЛИРНОЙ ГЛАДИ

1. Перед - 1 деталь со сгибом,
2. Спинка - 1 деталь со сгибом,
3. Рукав - 2 детали.

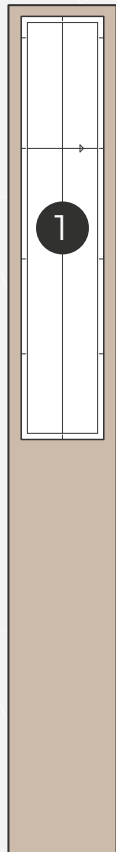
При крое сделать рассечки (надрезы длиной 2-3 мм) по всем рассечкам на лекалах, а также по центру горловины переда и спинки.

[ЗДЕСЬ ВЫ МОЖЕТЕ ОЗНАКОМИТЬСЯ С ПРАВИЛАМИ РАСКРОЯ](#)



- РАСКЛАДКА ДЕТАЛЕЙ КРОЯ ИЗ РИБАНЫ

Кромка



Кромка

СПЕЦИФИКАЦИЯ ДЕТАЛЕЙ КРОЯ ИЗ РИБАНЫ

- Бейка горловины - 1 деталь.

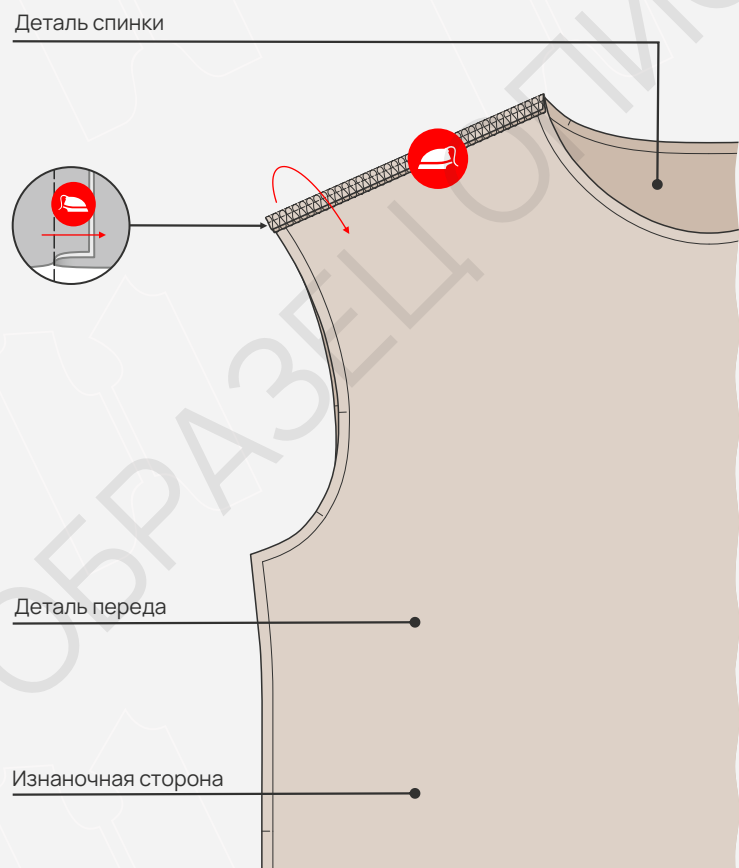
[ЗДЕСЬ ВЫ МОЖЕТЕ ОЗНАКОМИТЬСЯ С ПРАВИЛАМИ РАСКРОЯ](#)



ОБРАБОТКА ПЛЕЧЕВЫХ ШВОВ



1. Сложить детали переда и спинки лицевыми сторонами друг к другу, уравнять срезы, зафиксировать булавками. Стачать на оверлоке со стороны спинки, убирая булавки.



2. Заутюжить плечевые швы на деталь переда.