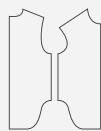


ОПИСАНИЕ ПОШИВА БОМБЕРА BOWIE

#helpersew_bowie



Helper Sew

Кликните на название главы
для быстрого перехода



- 4 ТЕХНИЧЕСКИЙ РИСУНОК
- 5 ОПИСАНИЕ И ХАРАКТЕРИСТИКИ ИЗДЕЛИЯ
- 7 ПАРАМЕТРЫ ИЗДЕЛИЯ И МОДЕЛИ
- 8 ЧТО НУЖНО ДЛЯ ПОШИВА
- 10 РАСКЛАДКА ДЕТАЛЕЙ КРОЯ
- 15 ДУБЛИРОВАНИЕ ДЕТАЛЕЙ КРОЯ
- 16 ПОШАГОВАЯ ТЕХНОЛОГИЯ ПОШИВА ▼
 - 16 РАЗМЕТКА ДЕТАЛЕЙ ПЕРЕДА
 - 17 ОБРАБОТКА КАРМАНОВ
 - 24 ЗАГОТОВКА ПОДБОРТА
 - 27 СТАЧИВАНИЕ ПЛЕЧЕВЫХ ШВОВ
 - 29 ЗАГОТОВКА И ВТАЧИВАНИЕ ВОРОТНИКА-СТОЙКИ
 - 31 СТАЧИВАНИЕ БОКОВЫХ ШВОВ ИЗДЕЛИЯ И ПОДКЛАДКИ
 - 32 ПРИТАЧИВАНИЕ ПОЯСА К ИЗДЕЛИЮ
 - 33 ПРИТАЧИВАНИЕ ПОДКЛАДА
 - 37 ВЫПОЛНЕНИЕ ОТДЕЛОЧНОЙ СТРОЧКИ
 - 37 ЗАГОТОВКА РУКАВОВ
 - 40 ВТАЧИВАНИЕ РУКАВОВ
 - 41 ОКОНЧАТЕЛЬНАЯ УТЮЖКА ИЗДЕЛИЯ
 - 41 УСТАНОВКА КНОПОК

Кликните на название главы
для быстрого перехода

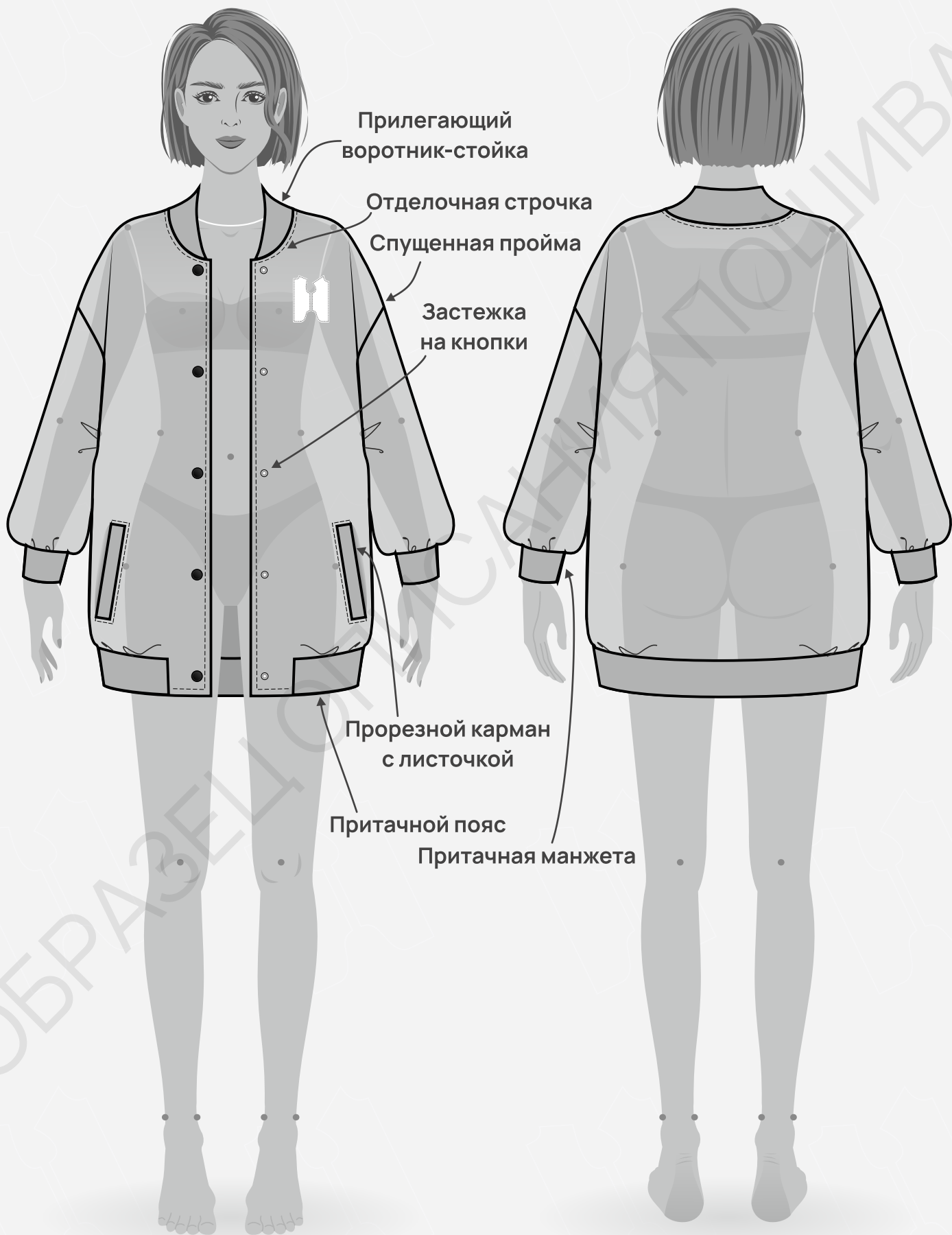


43 УСЛОВНЫЕ ОБОЗНАЧЕНИЯ

44 ПОЛОЖЕНИЕ ОБ АВТОРСКОМ ПРАВЕ. КОНТАКТЫ.



ЖЕЛАЕМ ПРИЯТНОГО ПОШИВА!





● ОПИСАНИЕ МОДЕЛИ

Куртка-бомбер из футера оверсайз, рукава втачные со спущенной проймой, низ рукава на манжете из вязаного трикотажа. Полочки и спинка из основной ткани коричневого цвета, рукава из основной ткани бежевого цвета. Застежка посередине переда, на 5 металлических кнопок. Горловина оформлена прилегающим воротником-стойкой из вязаного трикотажа. Низ изделия оформлен поясом из вязаного полотна.

Бомбер сшит из футера трехниточного с начесом, состав хлопок 80%, полиэстер 20%, плотность 320 гр/м². Для подкладки использована кулирная гладь, состав хлопок 95%, лайкра 5%, плотность 210 гр/м².

● ПРИБАВКИ НА СВОБОДУ ОБЛЕГАНИЯ

- к обхвату груди 24 см
- к обхвату талии 48 см
- к обхвату бедер 23 см

● ОСНОВНЫЕ ДЛИНЫ И ШИРИНЫ ИЗДЕЛИЯ

Длина изделия по средней линии спинки

- для роста 152 см - 64,8 см
- для роста 158 см - 68,2 см
- для роста 164 см - 69,8 см
- для роста 170 см - 73,2 см
- для роста 176 см - 74,8 см
- для роста 182 см - 78,2 см
- для роста 188 см - 80,0 см

Длина плеча

- для размера 76 - 20,8 см
- для размера 80 - 21,4 см
- для размера 84 - 22,0 см
- для размера 88 - 22,6 см
- для размера 92 - 23,2 см
- для размера 96 - 23,8 см




- для размера 100 - 24,4 см
- для размера 104 - 25,0 см

Длина рукава

- для роста 152 см - 42,1 см
- для роста 158 см - 43,9 см
- для роста 164 см - 45,7 см
- для роста 170 см - 47,5 см
- для роста 176 см - 49,3 см
- для роста 182 см - 51,1 см
- для роста 188 см - 52,9 см

ОБРАЗЕЦ ОПИСАНИЯ ПОШИВА

● ПАРАМЕТРЫ МОДЕЛИ (СМ)

	Рост	Обхват груди	Обхват талии	Обхват бёдер
	169	80	58	87

● ПАРАМЕТРЫ ИЗДЕЛИЯ

Обхват груди (см) - **80**

Рост (см) - **170**





● ЧТО НУЖНО ДЛЯ ПОШИВА

Выкройка, трикотаж основной, подкладочный трикотаж (кулирная гладь), подвяз для манжет (ширина не менее 14 см), нитки (5 катушек), дублерин (плотность 50-60 г/м² - 1 м), долевая клеевая кромка (ширина 1,5 см - 2,4 м), косая клеевая кромка (ширина 1,5 см - 70 см), металлические кнопки (диаметр 17 мм - 5 штук), киперная лента (ширина 1 см - 10 см), обычная швейная машина, оверлок, утюг с паром, проутюжильник.

Необходимая длина готового подвяза:

- Для обхвата груди 76 см - 2,6 м
- Для обхвата груди 80 см - 2,7 м
- Для обхвата груди 84 см - 2,8 м
- Для обхвата груди 88 см - 2,9 м
- Для обхвата груди 92 см - 3,0 м
- Для обхвата груди 96 см - 3,1 м
- Для обхвата груди 100 см - 3,15 м
- Для обхвата груди 104 см - 3,2 м

Для пошива подойдут различные виды трикотажных полотен средней плотности: флис, футер трехниточный петельный или с начесом. Для подкладки подойдет кулирная гладь. Для воротника, манжет и пояса подойдет готовый подвяз шириной не менее 15 см или кашкорсе.

По составу материал может быть с содержанием натуральных (хлопок), искусственных (вискоза), синтетических волокон (полиэстер, эластан) или смешанных (вискоза и эластан, хлопок и лайкра).

Плотность трикотажа 250 -320 гр/м².

● РАСХОД ТРИКОТАЖА ОСНОВНОГО ЦВЕТА ПРИ ШИРИНЕ 180 СМ

Для обхвата груди от 76 до 84 см

- для роста от 158 до 164 см - 1,00 м
- для роста от 170 до 176 см - 1,10 м

Для обхвата груди от 88 до 92 см

- для роста от 158 до 164 см - 1,10 м
- для роста от 170 до 188 см - 1,20 м

Для обхвата груди от 96 до 104 см

- для роста от 152 до 170 см - 1,15 м
- для роста от 176 до 188 см - 1,25 м

● РАСХОД ТРИКОТАЖА ОТДЕЛОЧНОГО ЦВЕТА ПРИ ШИРИНЕ 180 СМ

- для роста от 152 до 164 см - 0,55 м
- для роста от 170 до 188 см - 0,65 м

● РАСХОД ПОДКЛАДОЧНОГО ТРИКОТАЖА ПРИ ШИРИНЕ 180 СМ

- для роста от 152 до 164 см - 0,85 м
- для роста от 170 до 188 см - 1,00 м

● РАСХОД ТРИКОТАЖА КАШКОРСЕ ПРИ ШИРИНЕ ОТ 110 СМ

- для всех размеров и ростов - 0,35 м

● ПОДГОТОВКА ТРИКОТАЖА К РАСКРОЮ

Трикотаж необходимо продекатировать при помощи утюга с паром.

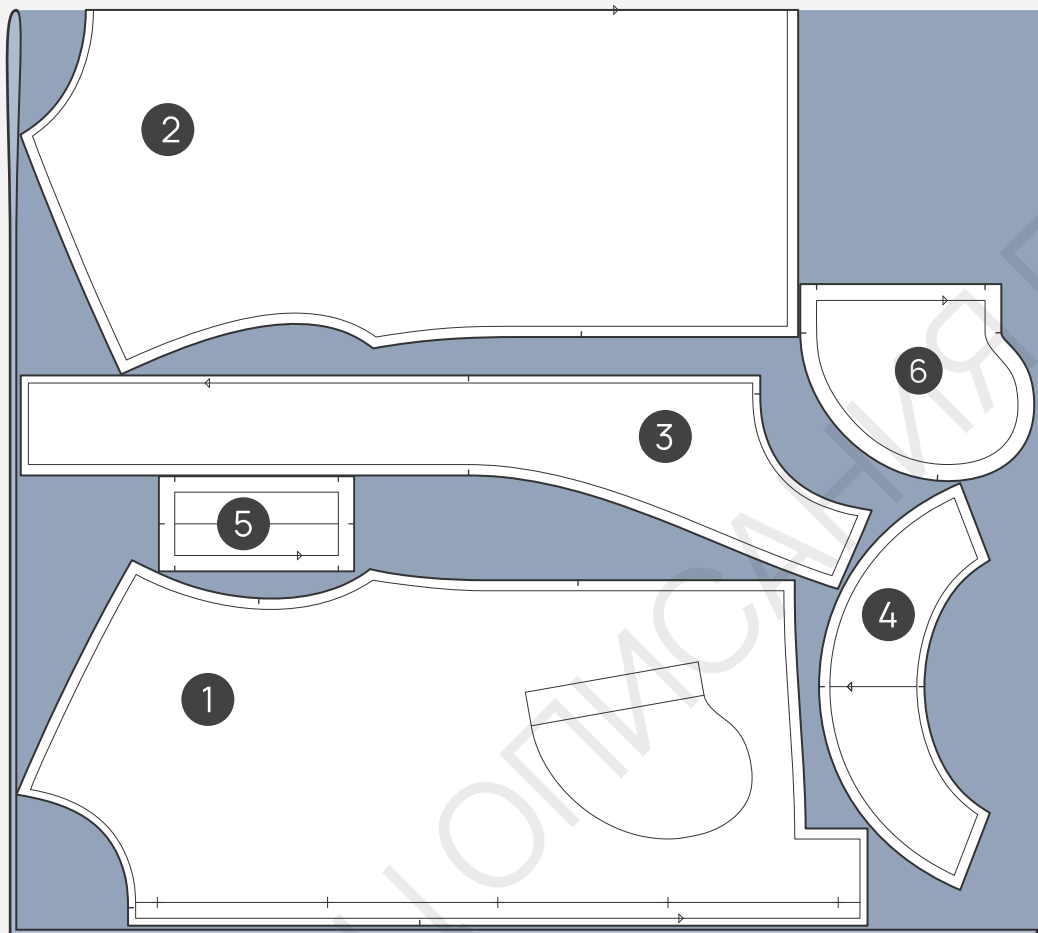
- Как напечатать и склеить выкройку
- Как подготовить выкройки к раскрою
- Правила раскроя





● РАСКЛАДКА ДЕТАЛЕЙ КРОЯ ИЗ ОСНОВНОГО ТРИКОТАЖА
ДЛЯ ОБХВАТА ГРУДИ ОТ 76 ДО 84 СМ ПРИ ШИРИНЕ ТРИКОТАЖА 180 СМ

Сгиб



Кромка

СПЕЦИФИКАЦИЯ ДЕТАЛЕЙ КРОЯ ИЗ ТРИКОТАЖА ОСНОВНОГО ЦВЕТА

1. Перед - 2 детали,
2. Спинка - 1 деталь со сгибом,
3. Подборт - 2 детали,
4. Обтачка горловины спинки - 1 деталь,
5. Листочка - 2 детали,
6. Внешняя часть подклада кармана - 2 детали.

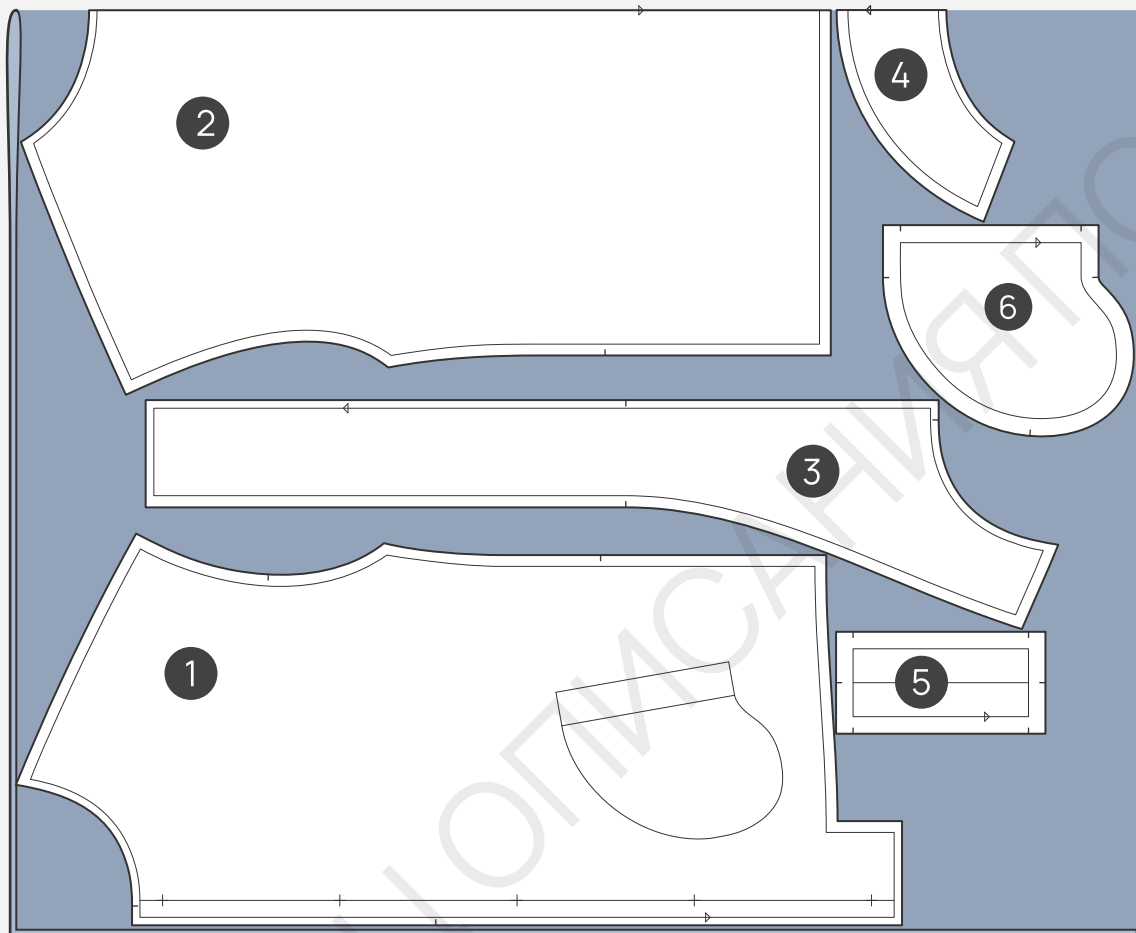
Здесь вы можете
ознакомиться с правилами
раскроя





- РАСКЛАДКА ДЕТАЛЕЙ КРОЯ ИЗ ОСНОВНОГО ТРИКОТАЖА
ДЛЯ ОБХВАТА ГРУДИ ОТ 88 ДО 104 СМ ПРИ ШИРИНЕ ТРИКОТАЖА 180 СМ

Сгиб



Кромка

СПЕЦИФИКАЦИЯ ДЕТАЛЕЙ КРОЯ ИЗ ТРИКОТАЖА ОСНОВНОГО ЦВЕТА

1. Перед - 2 детали,
2. Спинка - 1 деталь со сгибом,
3. Подборт - 2 детали,
4. Обтачка горловины спинки - 1 деталь со сгибом,
5. Листочка - 2 детали,
6. Внешняя часть подклада кармана - 2 детали.

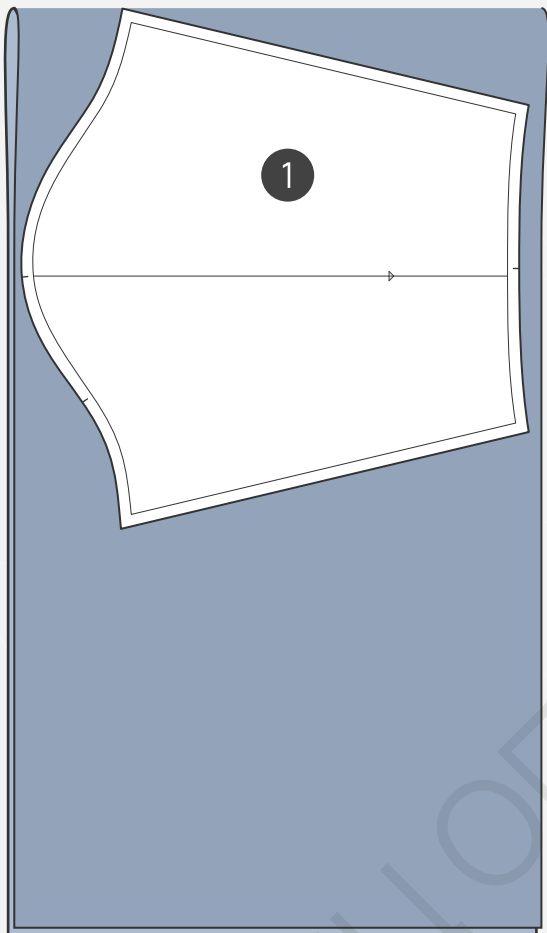
Здесь вы можете
ознакомиться с правилами
раскроя





● РАСКЛАДКА ДЕТАЛЕЙ КРОЯ ИЗ ОТДЕЛОЧНОГО ТРИКОТАЖА
ПРИ ШИРИНЕ ТРИКОТАЖА 180 СМ

Сгиб



Кромка

СПЕЦИФИКАЦИЯ ДЕТАЛЕЙ КРОЯ ИЗ ТРИКОТАЖА ОТДЕЛОЧНОГО ЦВЕТА

1. Рукава - 2 детали.

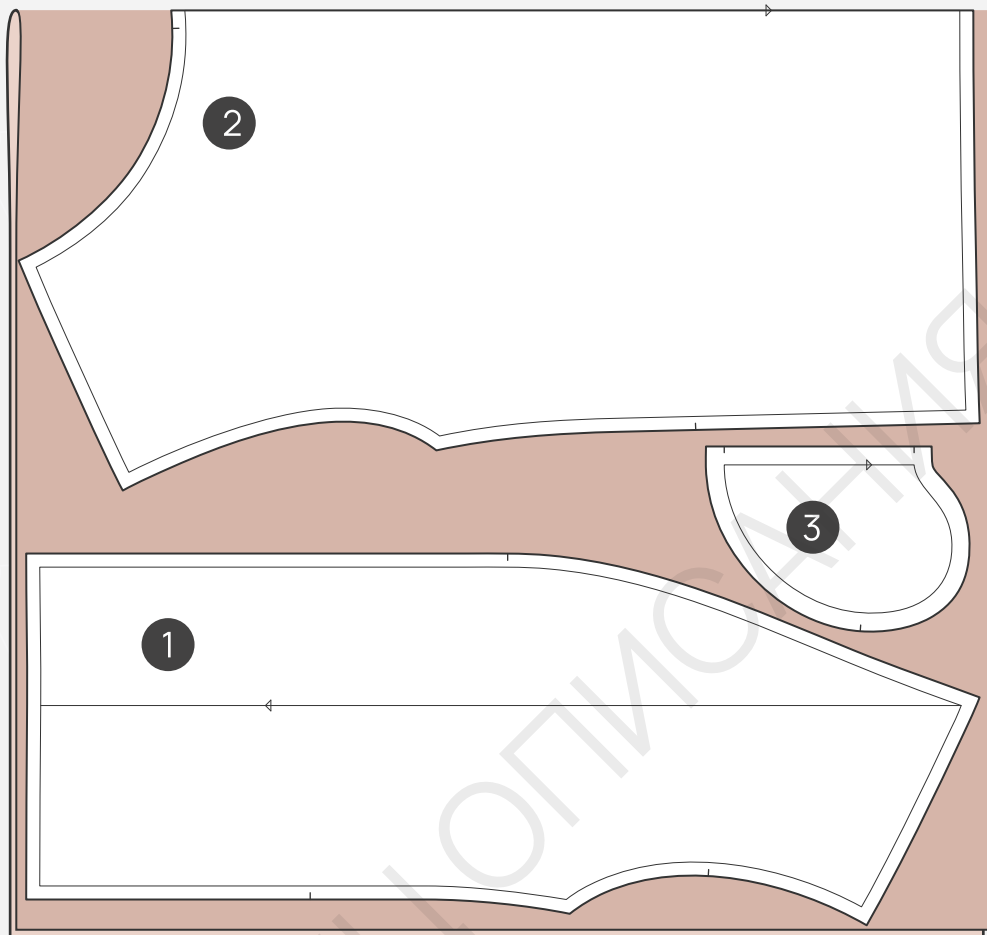
Здесь вы можете
ознакомиться с правилами
раскроя





● РАСКЛАДКА ДЕТАЛЕЙ КРОЯ ИЗ ПОДКЛАДОЧНОГО ТРИКОТАЖА ПРИ ШИРИНЕ ТРИКОТАЖА 180 СМ

Сгиб



Кромка

СПЕЦИФИКАЦИЯ ДЕТАЛЕЙ КРОЯ ИЗ ПОДКЛАДОЧНОГО ТРИКОТАЖА

1. Подклад спинки - 1 деталь со сгибом,
2. Подклад полочки - 2 детали,
3. Внутренняя часть подклада кармана - 2 детали.

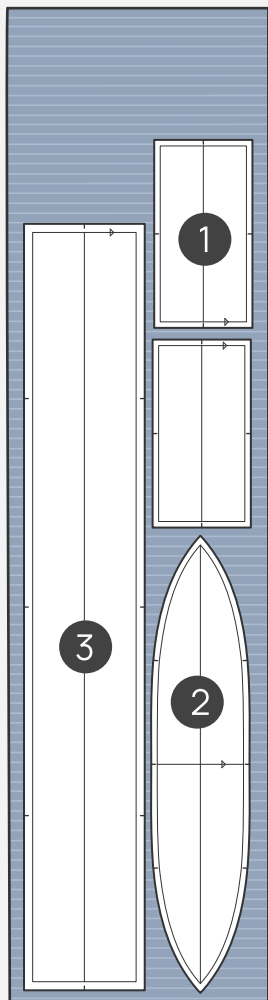
Здесь вы можете ознакомиться с правилами раскроя





● РАСКЛАДКА ДЕТАЛЕЙ КРОЯ ИЗ КАШКОРСЕ
ПРИ ШИРИНЕ ТРИКОТАЖА 110 СМ КРОЙ В 1 СЛОЙ

Кромка



Кромка

СПЕЦИФИКАЦИЯ ДЕТАЛЕЙ КРОЯ ИЗ КАШКОРСЕ

1. Манжета рукава - 2 детали,
2. Воротник-стойка - 1 деталь,
3. Пояс - 1 деталь.

Здесь вы можете
ознакомиться с правилами
раскроя



- Приклеить долевую клеевую кромку вдоль среза борта переда и плечевых срезов спинки деталей из основного трикотажа. Приклеить долевую клеевую кромку вдоль плечевых срезов спинки детали из подкладочного трикотажа. Приклеить косую клеевую кромку вдоль срезов горловины спинки и деталей переда. Приклеить с изнаночной стороны переда в месте расположения карманов детали из дублирина размером 6*18 см, перекрывая разметку кармана. Продублировать детали подбортов по всей поверхности. Продублировать поверхности деталей листочки, заходя за рассечку на 7 мм.



Дублирин средней плотности

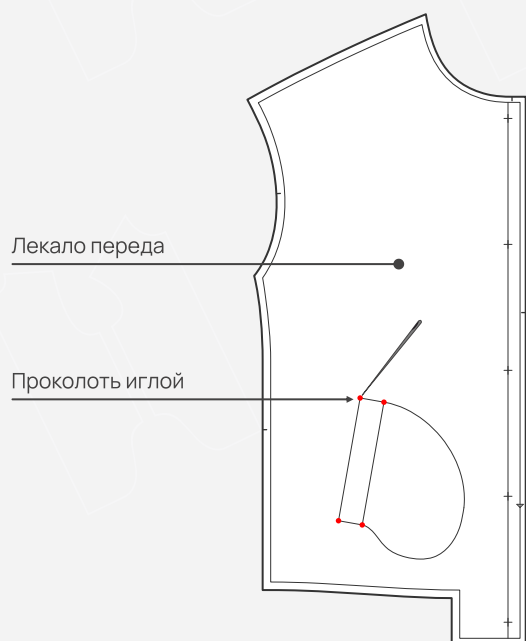


Долевая и косая клеевая кромка
ширина 1,5 см

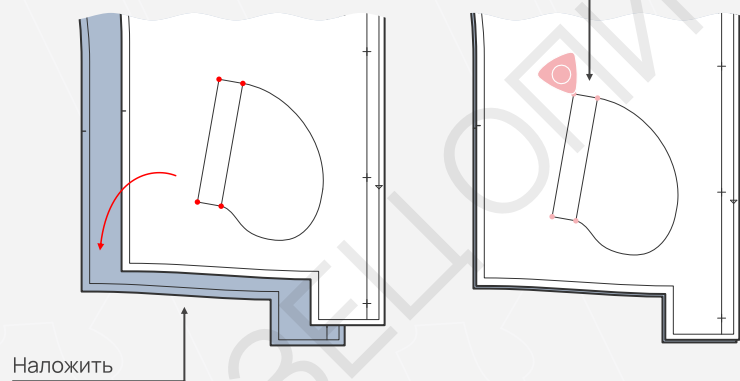


РАЗМЕТКА ДЕТАЛЕЙ ПЕРЕДА

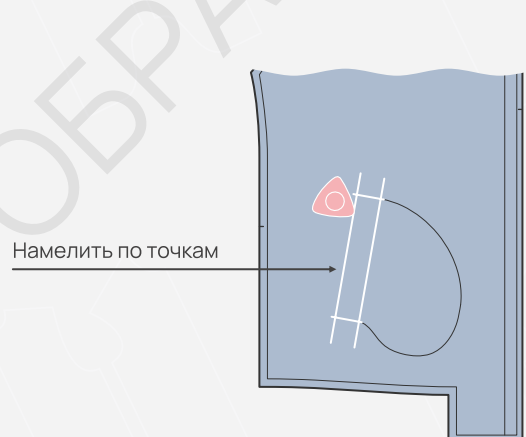
- 1. На лекале полочки проколоть толстой иглой 4 точки в углах кармана переда.



Намелить по проколам



- 2. Нанести тонким мелом по лекалу 4 точки на детали переда с максимальной аккуратностью.



- 3. Нарисовать положение деталей карманов относительно 4-х точек по схеме. Линию разреза кармана рисовать по желанию.
Важно! Точность разметки – залог качественного выполнения кармана.