



Helper Sew



# ОПИСАНИЕ ПОШИВА ФУТБОЛКИ KYNLEE

#HELPERSEW\_KYNLEE

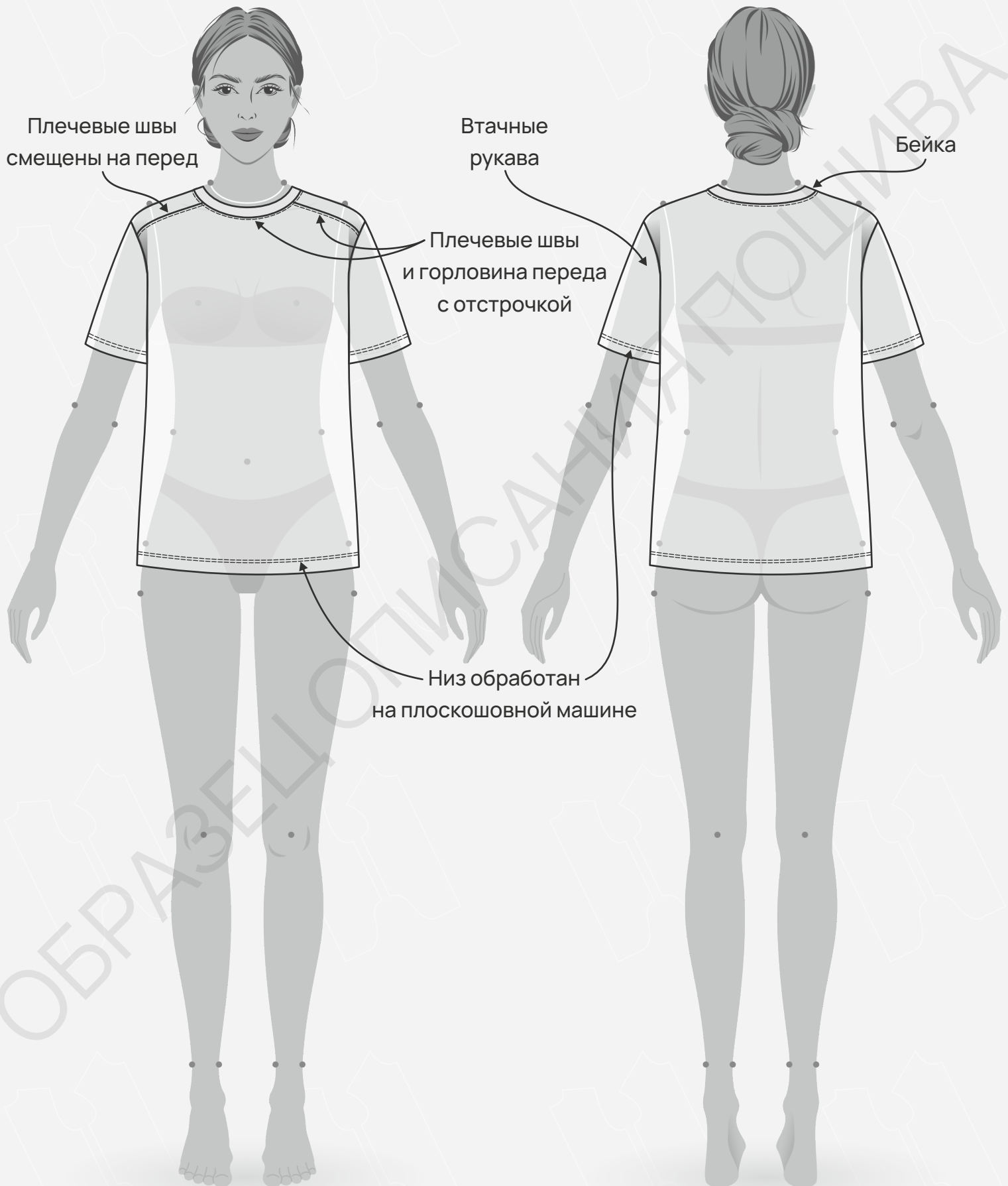
КЛИКНИТЕ НА НАЗВАНИЕ ГЛАВЫ ДЛЯ БЫСТРОГО ПРЕХОДА



- 3 ТЕХНИЧЕСКИЙ РИСУНОК
- 4 ОПИСАНИЕ И ХАРАКТЕРИСТИКИ ИЗДЕЛИЯ
- 6 ПАРАМЕТРЫ ИЗДЕЛИЯ И МОДЕЛИ
- 7 ЧТО НУЖНО ДЛЯ ПОШИВА
- 8 РАСКЛАДКА ДЕТАЛЕЙ КРОЯ
- 9 ПОШАГОВАЯ ТЕХНОЛОГИЯ ПОШИВА ▼
  - 9 ОБРАБОТКА ПЛЕЧЕВЫХ ШВОВ
  - 10 ОБРАБОТКА РУКАВОВ
  - 11 ОБРАБОТКА БОКОВЫХ ШВОВ
  - 12 ЗАГОТОВКА БЕЙКИ ГОРЛОВИНЫ
  - 13 ОБРАБОТКА ГОРЛОВИНЫ
  - 15 ОБРАБОТКА НИЗА ИЗДЕЛИЯ
  - 16 ОБРАБОТКА НИЗА РУКАВА
- 17 УСЛОВНЫЕ ОБОЗНАЧЕНИЯ
- 18 ПОЛОЖЕНИЕ ОБ АВТОРСКОМ ПРАВЕ. КОНТАКТЫ.



ЖЕЛАЕМ ПРИЯТНОГО ПОШИВА!



- **ОПИСАНИЕ МОДЕЛИ**

Футболка умеренного объема, прямого силуэта с втачным рукавом, со смещенными на перед плечевыми швами. Горловина округлой формы с притачной бейкой. Низ изделия и низ рукава обработаны на плоскошовной машине. Плечевые швы и горловина переда с отстрочкой 3-4 мм. Футболка сшита из кулирной глади, состав хлопок 95%, лайкра 5%, плотность 180 гр/м<sup>2</sup>.

- **ПРИБАВКИ НА СВОБОДУ ОБЛЕГАНИЯ**

- к обхвату груди 14 см
- к обхвату талии 34 см
- к обхвату бедер 8 см
- к обхвату плеча 10 см

- **ДЛИНЫ И ШИРИНЫ ИЗДЕЛИЯ**

**Длина изделия по средней линии спинки**

- для роста 152 см - 55 см
- для роста 158 см - 57 см
- для роста 164 см - 59 см
- для роста 170 см - 62 см
- для роста 176 см - 64 см
- для роста 182 см - 66 см

**Длина рукава**

- для роста 152 см - 17 см
- для роста 158 см - 18 см
- для роста 164 см - 19 см
- для роста 170 см - 20 см
- для роста 176 см - 21 см
- для роста 182 см - 23 см

**Длина плечевого шва с учетом бейки**

- для обхвата груди 80 см - 15 см
- для обхвата груди 84 см - 15,6 см
- для обхвата груди 88 см - 16 см
- для обхвата груди 92 см - 16,5 см
- для обхвата груди 96 см - 17,0 см
- для обхвата груди 100 см - 17,5 см
- для обхвата груди 104 см - 18 см
- для обхвата груди 108 см - 19 см

ОБРАЗЕЦ ОПИСАНИЯ ПОШИВА

• ПАРАМЕТРЫ МОДЕЛИ (СМ)

	РОСТ	ОБХВАТ ГРУДИ	ОБХВАТ ТАЛИИ	ОБХВАТ БЁДЕР
	171	85	61	89

• ПАРАМЕТРЫ ИЗДЕЛИЯ

ОБХВАТ ГРУДИ (СМ) - 84

РОСТ (СМ) - 164



- **ЧТО НУЖНО ДЛЯ ПОШИВА**

Выкройка, трикотажное полотно, нитки (5 катушек), киперная лента (40 см), прямострочная швейная машина, плоскошовная машина, оверлок, утюг с паром.

Для пошива подойдут различные виды трикотажных полотен, подходящих для футболок: кулирная гладь, интерлок, футер двухниточный петельный, вискозный трикотаж.

По составу материал может быть с содержанием натуральных (хлопок), искусственных (вискоза), синтетических волокон (полиэстер, эластан) или смешанных (вискоза и эластан, хлопок и лайкра).

Плотность 180 - 220 гр/м<sup>2</sup>.

- **РАСХОД ТРИКОТАЖА ПРИ ШИРИНЕ 180 СМ**

- для роста от 152 до 158 см - 80 см

- для роста от 164 до 170 см - 85 см

- для роста от 176 до 182 см - 90 см

- **ПОДГОТОВКА ТРИКОТАЖА К РАСКРОЮ**

Трикотаж необходимо продекатировать при помощи утюга с паром.

[КАК НАПЕЧАТАТЬ И СКЛЕИТЬ ВЫКРОЙКУ](#)

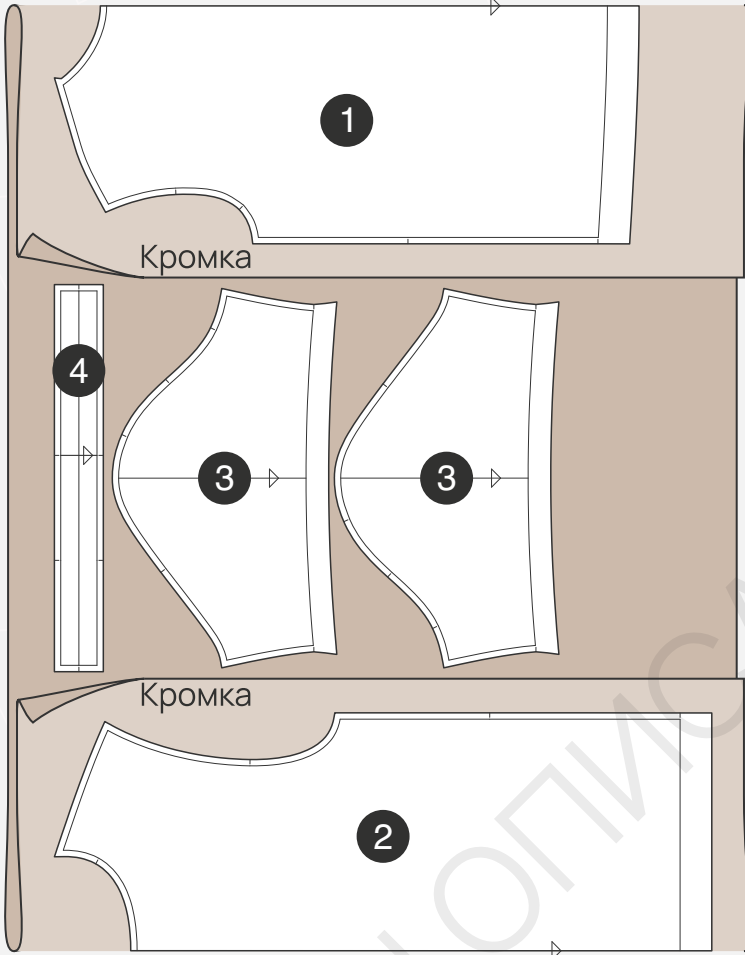
[КАК ПОДГОТОВИТЬ ВЫКРОЙКИ К РАСКРОЮ](#)

[ПРАВИЛА РАСКРОЯ](#)



• РАСКЛАДКА ДЕТАЛЕЙ КРОЯ

Сгиб



Сгиб

СПЕЦИФИКАЦИЯ ДЕТАЛЕЙ КРОЯ

1. Перед - 1 деталь со сгибом,
2. Спинка - 1 деталь со сгибом,
3. Рукав - 2 детали,
4. Бейка горловины - 1 деталь.

[ЗДЕСЬ ВЫ МОЖЕТЕ ОЗНАКОМИТЬСЯ С ПРАВИЛАМИ РАСКРОЯ](#)

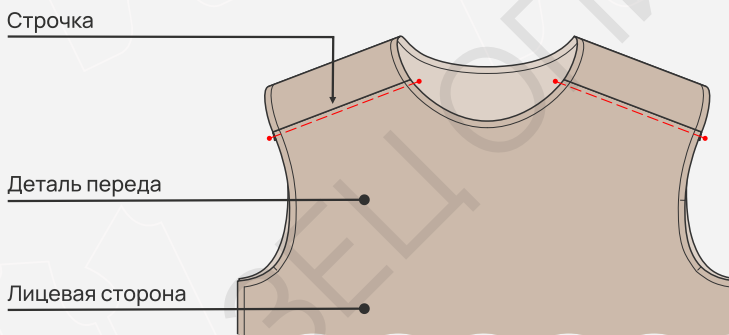




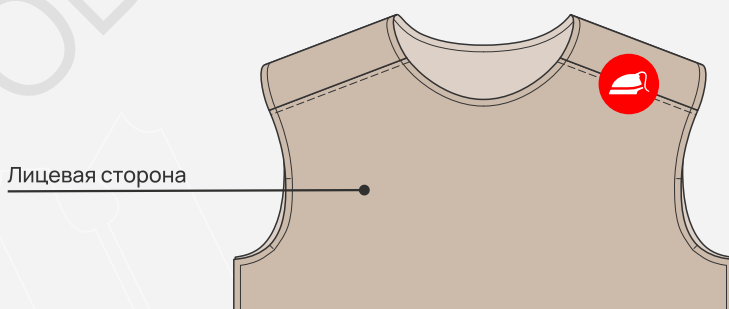
## ОБРАБОТКА ПЛЕЧЕВЫХ ШВОВ



1. Сложить детали переда и спинки лицевыми сторонами друг к другу, уравнивая плечевые срезы, зафиксировать булавками. Стачать на оверлоке плечевые срезы со стороны спинки, убирая булавки.



2. Отстрочить плечевые швы с лицевой стороны детали переда на расстоянии 3-4 мм от шва.



3. Приутюжить плечевые швы.