



Helper Sew

ОБРАЗЕЦ ОПИСАНИЯ ПОШИВА

# ОПИСАНИЕ ПОШИВА БРЮК NELL

#HELPERSEW\_NELL

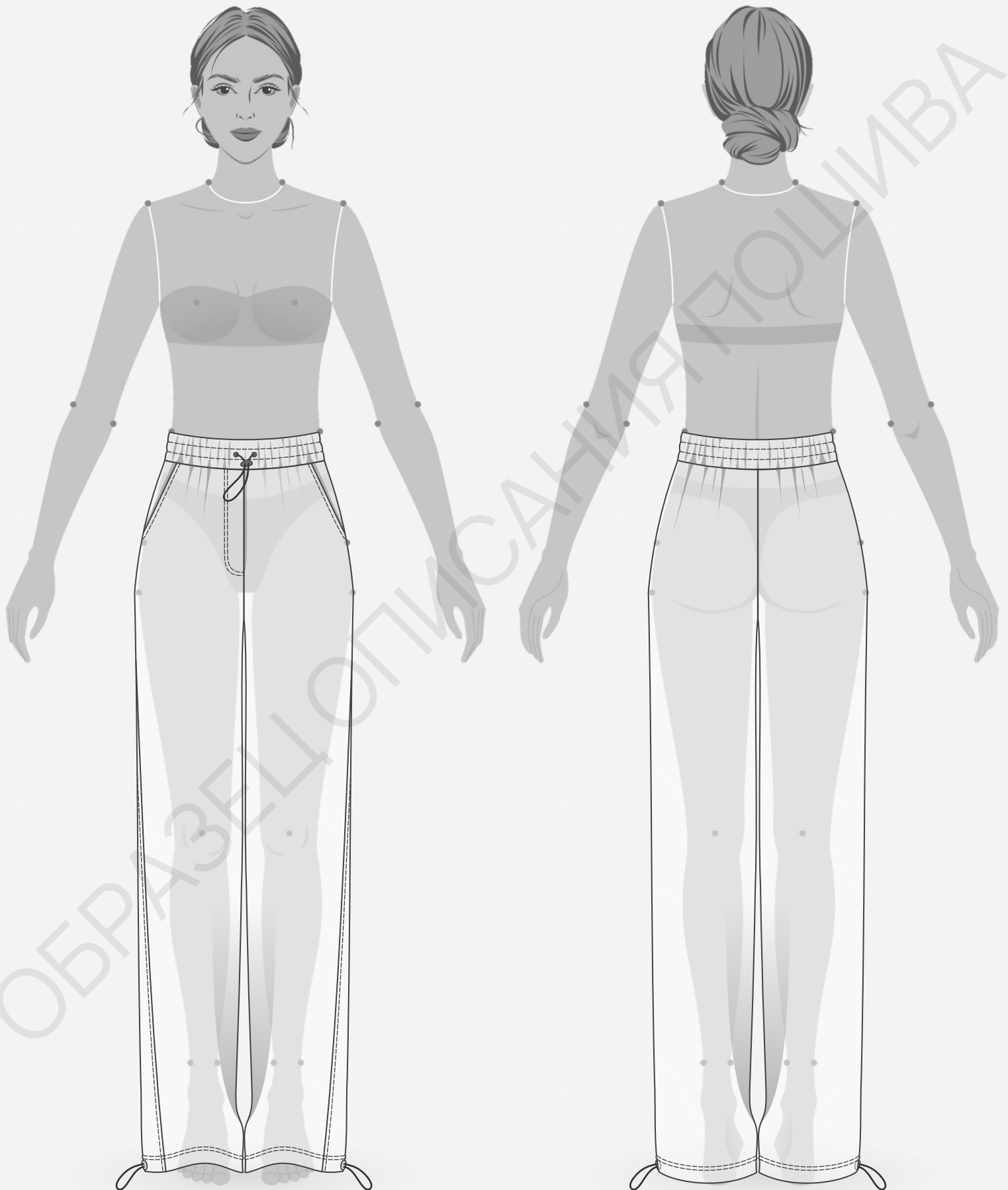
КЛИКНИТЕ НА НАЗВАНИЕ ГЛАВЫ ДЛЯ БЫСТРОГО ПРЕХОДА



- 3** ТЕХНИЧЕСКИЙ РИСУНОК
- 4** ОПИСАНИЕ И ХАРАКТЕРИСТИКИ ИЗДЕЛИЯ
- 5** ПАРАМЕТРЫ ИЗДЕЛИЯ И МОДЕЛИ
- 6** ЧТО НУЖНО ДЛЯ ПОШИВА
- 7** РАСКЛАДКА ДЕТАЛЕЙ КРОЯ
- 9** ДУБЛИРОВАНИЕ ДЕТАЛЕЙ КРОЯ
- 10** ПОШАГОВАЯ ТЕХНОЛОГИЯ ПОШИВА ▼
  - 10 ОБРАБОТКА БОКОВЫХ КАРМАНОВ
  - 12 ОБРАБОТКА БОКОВЫХ ШВОВ
  - 14 ОБРАБОТКА ШАГОВЫХ ШВОВ
  - 15 ОБРАБОТКА СРЕДНЕГО ШВА
  - 18 ОБРАБОТКА ПОЯСА
  - 21 ОБРАБОТКА НИЗА ИЗДЕЛИЯ
- 23** УСЛОВНЫЕ ОБОЗНАЧЕНИЯ
- 24** ПОЛОЖЕНИЕ ОБ АВТОРСКОМ ПРАВЕ. КОНТАКТЫ.



ЖЕЛАЕМ ПРИЯТНОГО ПОШИВА!



- **ОПИСАНИЕ МОДЕЛИ**

Брюки объемные, прямого силуэта, с притачным поясом. Передние половинки с карманами с отрезным бочком. Боковые швы со смещением на перед к низу. По среднему шву передних половинок имитация гульфика с двойной отстрочкой.

Низ брюк обработан на плоскошовной машине, с кулиской, внутрь которой вставлен эластичный шнур с фиксатором. На поясе две декоративные строчки, внутрь пояса также вставлен эластичный шнур с фиксатором.

Брюки сшиты из футера трехниточного с начесом, состав 80% хлопок, 20% полиэстер, плотность 320 гр/м<sup>2</sup>.

- **ПРИБАВКИ НА СВОБОДУ ОБЛЕГАНИЯ**

- к обхвату талии 17,6 см
- к обхвату бедер 8,0 см

- **ДЛИНЫ И ШИРИНЫ ИЗДЕЛИЯ**

**Длина изделия по боковому шву с учетом пояса**

- для роста 152 см - 92,1 см
- для роста 158 см - 96,6 см
- для роста 164 см - 101,1 см
- для роста 170 см - 105,3 см
- для роста 176 см - 109,6 см
- для роста 182 см - 113,9 см

**Длина по шаговому шву**

- для роста 152 см - 67,5 см
- для роста 158 см - 71,5 см
- для роста 164 см - 75,4 см
- для роста 170 см - 79,2 см
- для роста 176 см - 83 см
- для роста 182 см - 86,7 см

• ПАРАМЕТРЫ МОДЕЛИ (СМ)

	РОСТ	ОБХВАТ ГРУДИ	ОБХВАТ ТАЛИИ	ОБХВАТ БЁДЕР
	176	84	64	91

• ПАРАМЕТРЫ ИЗДЕЛИЯ

ОБХВАТ БЕДЕР (СМ) - 90

РОСТ (СМ) - 176



- **ЧТО НУЖНО ДЛЯ ПОШИВА**

Выкройка, трикотаж основной, кулирная гладь, долевая клеевая кромка (ширина 1,5 см - 40 см), небольшой отрез дублерина под люверсы и гульфик, эластичная лента (ширина 4 см), эластичный круглый шнур (2-2,4 м), стопоры (3 шт), нитки (5 катушек), прямострочная швейная машина, оверлок, плоскошовная машина, утюг с паром, люверсы (диаметр 8 мм - 4 шт), пресс для установки люверсов.

Для пошива подойдет трикотаж - футер двухниточный, трехниточный петельный или с начесом. Плотность трикотажа 280 - 420 гр/м<sup>2</sup>.

- **РАСХОД ФУТЕРА ПРИ ШИРИНЕ 180 СМ**

- для роста от 152 до 158 см - 125 см
- для роста от 164 до 170 см - 135 см
- для роста от 176 до 182 см - 145 см

- **РАСХОД КУЛИРНОЙ ГЛАДИ ПРИ ШИРИНЕ 180 СМ**

- для всех обхватов груди и ростов - 30 см

- **РАСХОД ЭЛАСТИЧНОЙ ЛЕНТЫ ШИРИНОЙ 4 СМ**

- для обхвата талии от 59 до 62 см - 60,5 см
- для обхвата талии от 63 до 66 см - 64,5 см
- для обхвата талии от 67 до 70 см - 68,5 см
- для обхвата талии от 71 до 74 см - 72,5 см
- для обхвата талии от 75 до 78 см - 76,5 см
- для обхвата талии от 79 до 82 см - 80,5 см
- для обхвата талии от 83 до 86 см - 84,5 см
- для обхвата талии от 87 до 90 см - 88,5 см
- для обхвата талии от 91 до 93 см - 92,5 см

[КАК НАПЕЧАТАТЬ И СКЛЕИТЬ ВЫКРОЙКУ](#)

[КАК ПОДГОТОВИТЬ ВЫКРОЙКИ К РАСКРОЮ](#)

[ПРАВИЛА РАСКРОЯ](#)

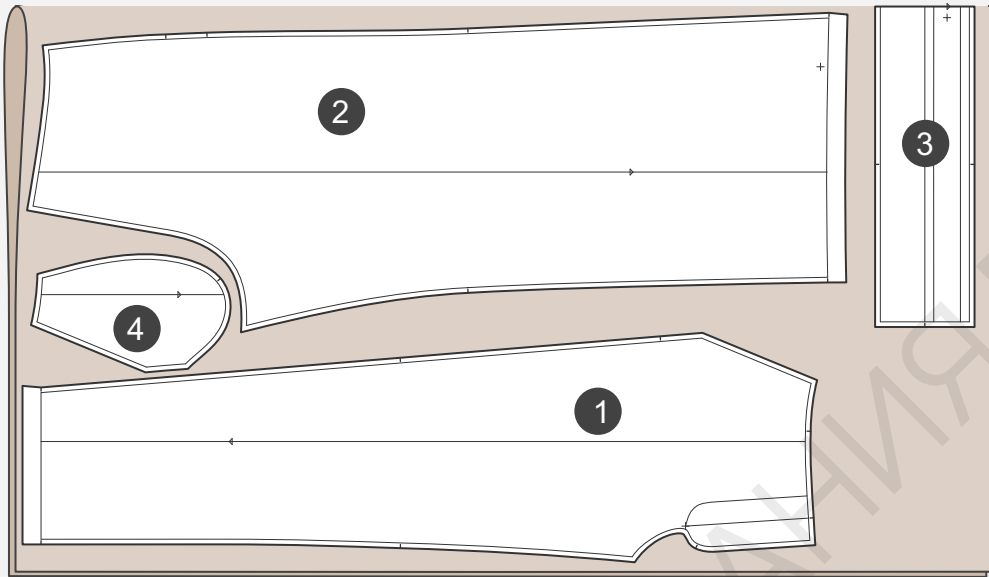


- **ПОДГОТОВКА ТРИКОТАЖА К РАСКРОЮ**

Перед раскроем трикотаж продекатировать при помощи утюга с паром.

• РАСКЛАДКА ДЕТАЛЕЙ КРОЯ ИЗ ФУТЕРА

Сгиб



Кромка

СПЕЦИФИКАЦИЯ ДЕТАЛЕЙ КРОЯ ИЗ ФУТЕРА

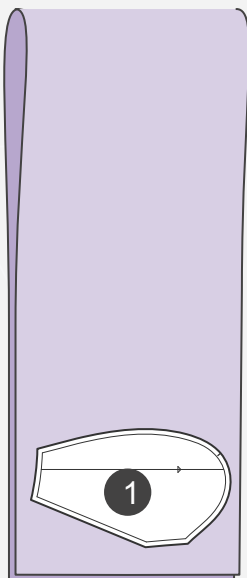
1. Передняя половинка - 2 детали,
2. Задняя половинка - 2 детали,
3. Пояс - 1 деталь со сгибом,
4. Подкладка кармана - 2 детали.

[ЗДЕСЬ ВЫ МОЖЕТЕ ОЗНАКОМИТЬСЯ С ПРАВИЛАМИ РАСКРОЯ](#)



- РАСКЛАДКА ДЕТАЛЕЙ КРОЯ ИЗ КУЛИРНОЙ ГЛАДИ

Сгиб



Кромка

### СПЕЦИФИКАЦИЯ ДЕТАЛЕЙ КРОЯ ИЗ КУЛИРНОЙ ГЛАДИ

1. Подкладка кармана - 2 детали.

[ЗДЕСЬ ВЫ МОЖЕТЕ ОЗНАКОМИТЬСЯ С ПРАВИЛАМИ РАСКРОЯ](#)





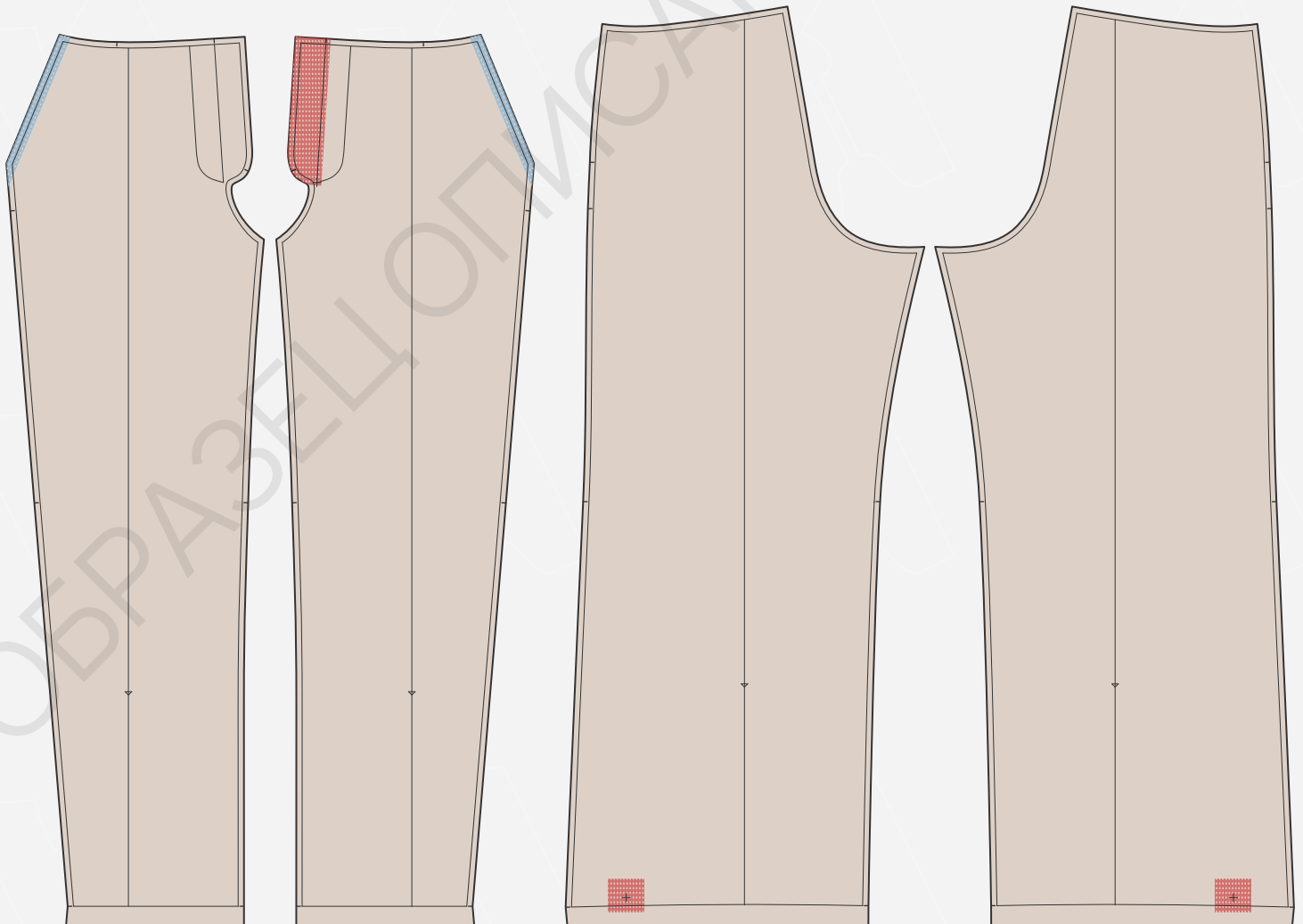
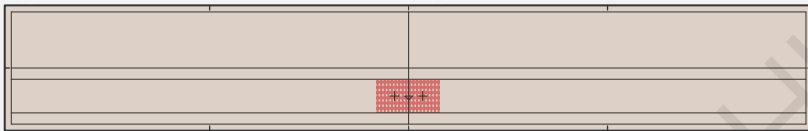
- Ориентируясь на лекало, продублировать дублирином места расположения люверсов с изнаночной стороны на задних половинках брюк и на поясе. Приклеить долевую клеевую кромку шириной 1,5 см на передние половинки вдоль срезов входа в карман. Продублировать гульфик на правой половинке брюк, заходя за надсечку на 5 мм.



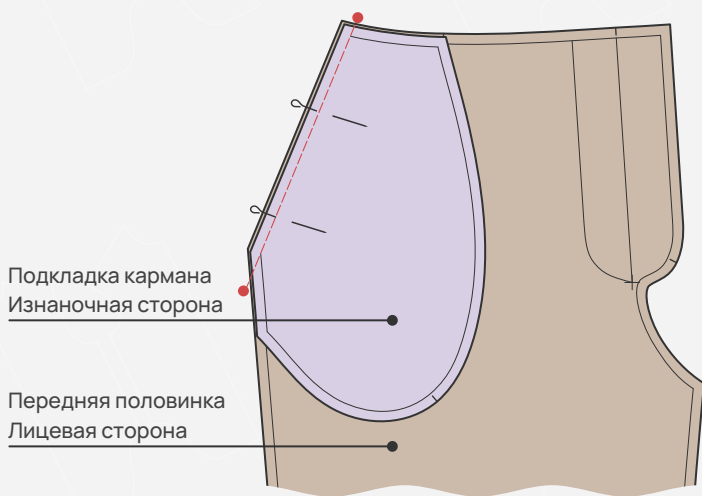
Дублирин средней плотности



Клеевая долевая кромка (ширина 1,5 см)

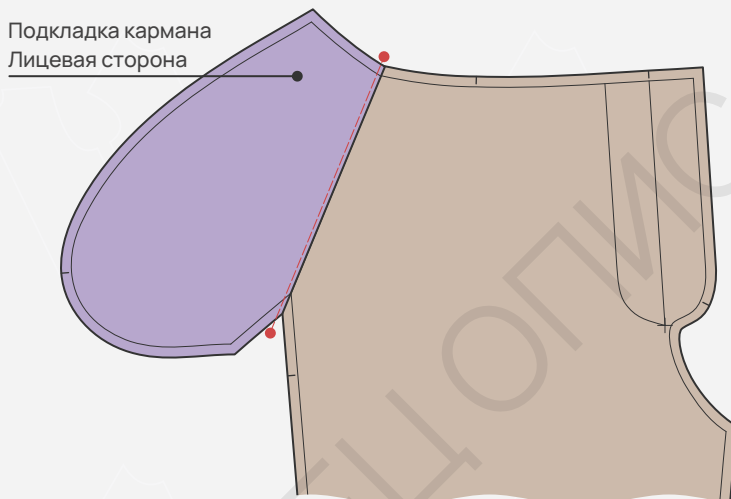


## ОБРАБОТКА БОКОВЫХ КАРМАНОВ

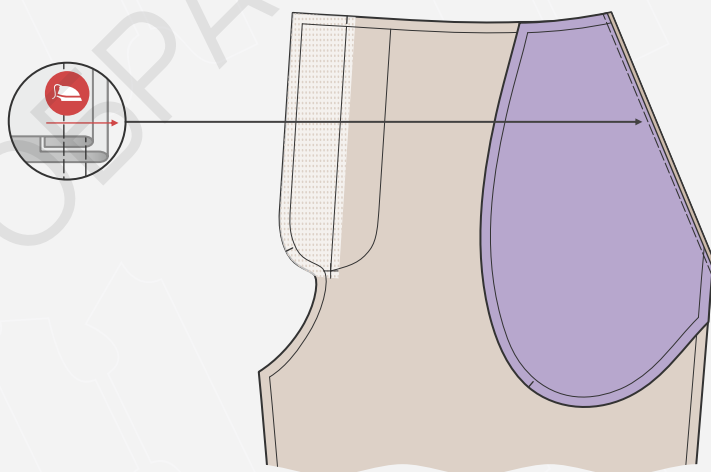


1. Уложить деталь подкладки кармана лицевой стороной к лицевой стороне передней половинки брюк, совмещая срезы входа в карман. Зафиксировать булавками. Обтачать вход в карман шириной шва 7 мм, убирая булавки.

**Важно!** В процессе пошива изделия в начале и конце строчек необходимо ставить закрепки длиной 5 – 7 мм. На схемах закрепки обозначены красными точками.



2. Настрочить припуск шва обтачивания на подкладку с лицевой стороны на расстоянии 1 мм от шва.



3. Приутюжить вход в карман, выправляя кант из детали передней половинки.