



Helper Sew

ОБРАЗЕЦ ОПИСАНИЯ ПОШИВА

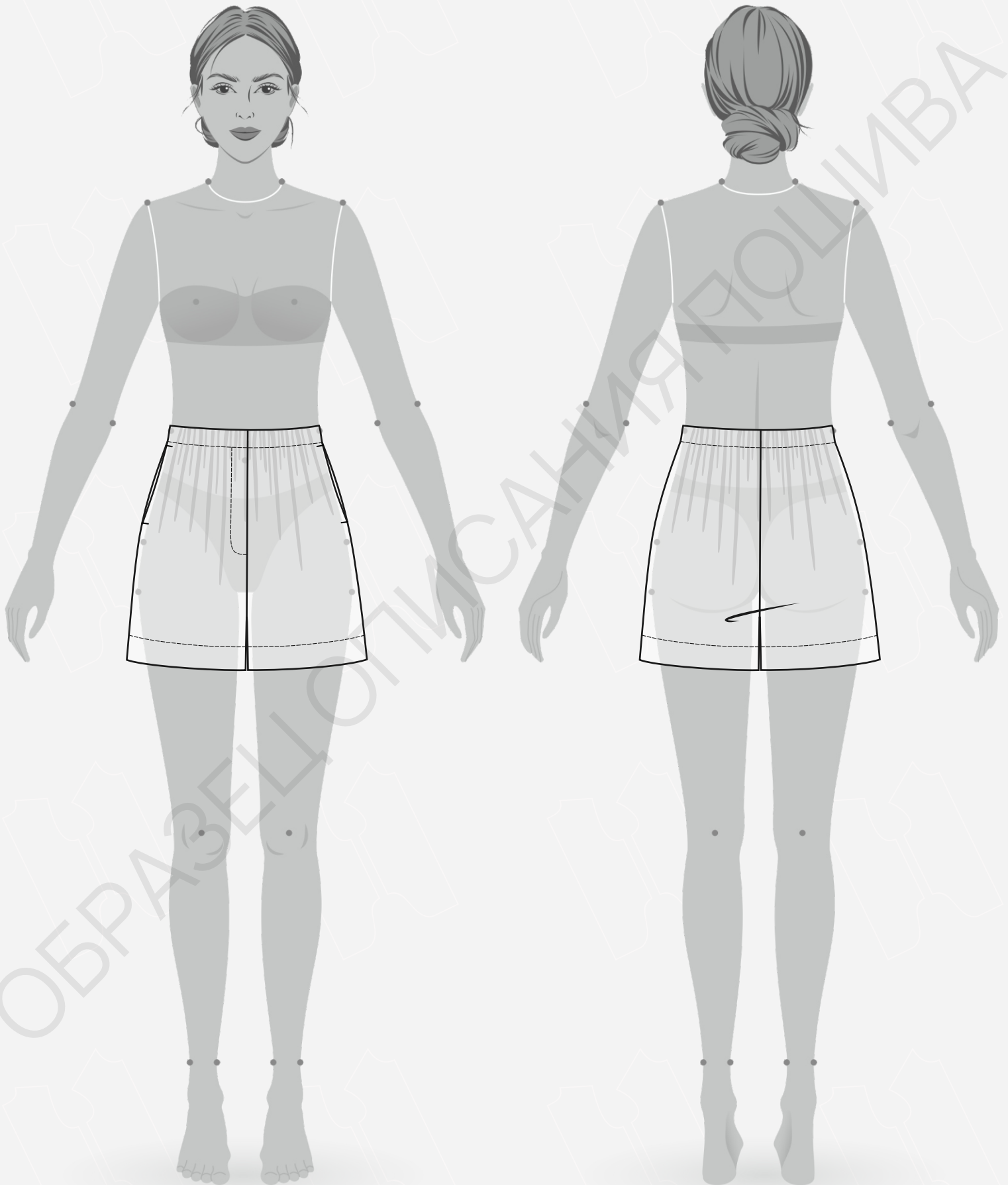
ОПИСАНИЕ ПОШИВА ШОРТ CALLI

#HELPERSEW_CALLI

КЛИКНИТЕ НА НАЗВАНИЕ ГЛАВЫ ДЛЯ БЫСТРОГО ПРЕХОДА



- 3 ТЕХНИЧЕСКИЙ РИСУНОК**
- 4 ОПИСАНИЕ И ХАРАКТЕРИСТИКИ ИЗДЕЛИЯ**
- 5 ПАРАМЕТРЫ ИЗДЕЛИЯ И МОДЕЛИ**
- 6 ЧТО НУЖНО ДЛЯ ПОШИВА**
- 7 РАСКЛАДКА ДЕТАЛЕЙ КРОЯ**
- 8 ДУБЛИРОВАНИЕ ДЕТАЛЕЙ КРОЯ**
- 9 ПОШАГОВАЯ ТЕХНОЛОГИЯ ПОШИВА ▼**
 - 9 ОБРАБОТКА КАРМАНОВ
 - 13 СТАЧИВАНИЕ БОКОВЫХ ШВОВ
 - 15 СТАЧИВАНИЕ ШАГОВЫХ ШВОВ
 - 16 СТАЧИВАНИЕ ШВА СИДЕНИЯ
 - 17 ОБРАБОТКА ВЕРХНЕГО СРЕЗА ШОРТ
 - 20 ОБРАБОТКА НИЗА ИЗДЕЛИЯ
 - 21 ОКОНЧАТЕЛЬНАЯ УТЮЖКА
- 22 УСЛОВНЫЕ ОБОЗНАЧЕНИЯ**
- 23 ПОЛОЖЕНИЕ ОБ АВТОРСКОМ ПРАВЕ. КОНТАКТЫ.**



- **ОПИСАНИЕ МОДЕЛИ**

Шорты прямого силуэта с цельнокроенным поясом на эластичной ленте. В боковых швах выполнены карманы. По среднему швы передних половинок имитация гульфика.

Шорты сшиты из плательной ткани состав лен 100%, плотность 150 гр/м².

- **ПРИБАВКИ НА СВОБОДУ ОБЛЕГАНИЯ**

– к обхвату талии 32 см

– к обхвату бедер 14 см

- **ДЛИНЫ И ШИРИНЫ ИЗДЕЛИЯ**

Ширина шорт по низу

– для обхвата бёдер 86 см - 66 см

– для обхвата бёдер 90 см - 68 см

– для обхвата бёдер 94 см - 70 см

– для обхвата бёдер 98 см - 73 см

– для обхвата бёдер 102 см - 75 см

– для обхвата бёдер 106 см - 78 см

– для обхвата бёдер 110 см - 80 см

– для обхвата бёдер 114 см - 83 см

Длина по боковому шву с учетом пояса

– для обхвата бёдер 86 см - 40,0 см

– для обхвата бёдер 90 см - 40,5 см

– для обхвата бёдер 94 см - 41,0 см

– для обхвата бёдер 98 см - 41,5 см

– для обхвата бёдер 102 см - 42,1 см

– для обхвата бёдер 106 см - 42,6 см

– для обхвата бёдер 110 см - 43,2 см

– для обхвата бёдер 114 см - 43,6 см

• ПАРАМЕТРЫ МОДЕЛИ (СМ)

	РОСТ	ОБХВАТ ГРУДИ	ОБХВАТ ТАЛИИ	ОБХВАТ БЁДЕР
	177	86	61	91

• ПАРАМЕТРЫ ИЗДЕЛИЯ

ОБХВАТ БЕДЕР (СМ) - 90

РОСТ (СМ) - 176



• ЧТО НУЖНО ДЛЯ ПОШИВА

Выкройка, ткань, нитки (5 катушек), долевая клеевая кромка (ширина 1,5 см - 40 см), эластичная лента (ширина 3 см), обычная швейная машина, оверлок, утюг с паром.

Необходимая длина эластичной ленты (указана длина после декатирования):

- для обхвата бёдер 86 см - 58 см,
- для обхвата бёдер 90 см - 62 см,
- для обхвата бёдер 94 см - 66 см,
- для обхвата бёдер 98 см - 70 см,
- для обхвата бёдер 102 см - 74 см,
- для обхвата бёдер 106 см - 78 см,
- для обхвата бёдер 110 см - 82 см,
- для обхвата бёдер 114 см - 87 см.

Для пошива подойдут плательные или блузочные ткани, легкие или умеренно плотные, мягкие, пластичные - плательный хлопок, лен, вискозный штапель, смесовые рубашечные ткани.

По составу материал может быть с содержанием натуральных (лен, хлопок), искусственных (вискоза) или смешанных волокон (вискоза и полиэстер, хлопок и полиэстер).

Плотность ткани 120-180 гр/м².

• РАСХОД ТКАНИ ПРИ ШИРИНЕ 140 СМ

- для обхвата бедер от 86 до 98 см - 100 см
- для обхвата бедер от 102 до 114 см - 110 см

• ПОДГОТОВКА ТКАНИ К РАСКРОЮ

Ткань необходимо продекатировать при помощи утюга с паром.

[КАК НАПЕЧАТАТЬ И СКЛЕИТЬ ВЫКРОЙКУ](#)

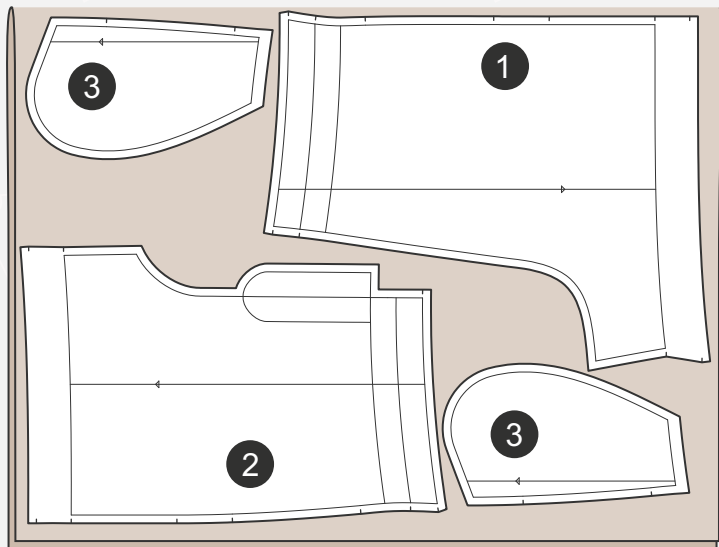
[КАК ПОДГОТОВИТЬ ВЫКРОЙКИ К РАСКРОЮ](#)

[ПРАВИЛА РАСКРОЯ](#)



• РАСКЛАДКА ДЕТАЛЕЙ КРОЯ

Сгиб



Кромка

СПЕЦИФИКАЦИЯ ДЕТАЛЕЙ КРОЯ ИЗ ОСНОВНОЙ ТКАНИ

- 1. Задняя половинка - 2 детали,
- 2. Передняя половинка - 2 детали,
- 3. Подкладка кармана - 4 детали.

[ЗДЕСЬ ВЫ МОЖЕТЕ ОЗНАКОМИТЬСЯ С ПРАВИЛАМИ РАСКРОЯ](#)



- Приклеить долевую клеевую кромку шириной 1,5 см вдоль среза входа в карман на детали передней половинки, заходя за рассечки на 1 см.



Долевая клеевая косая кромка (ширина 1,5 см)

