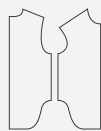


ОПИСАНИЕ ПОШИВА
ТОЛСТОВКИ KEVIN

#helpersew_kevin



Helper Sew

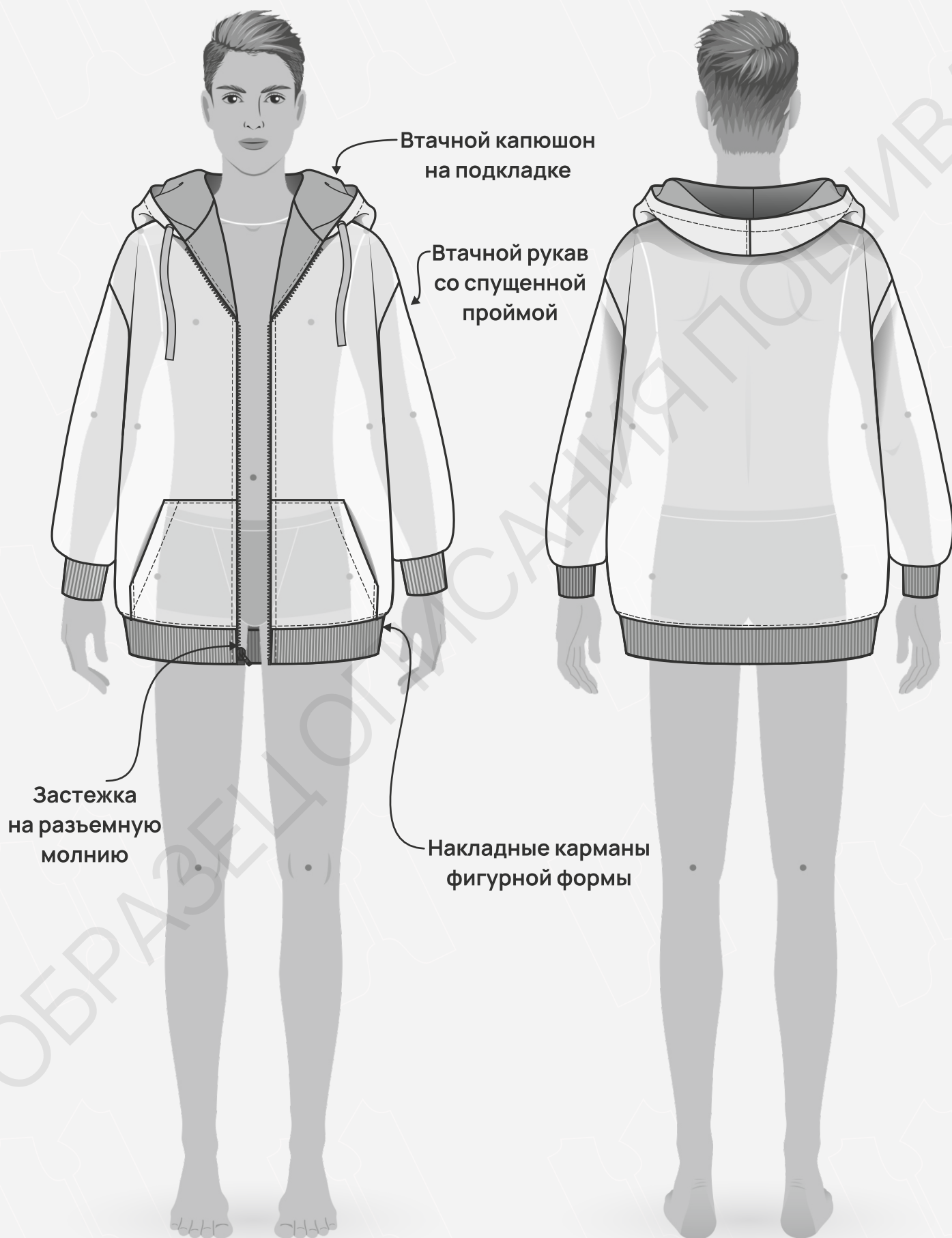
Кликните на название главы
для быстрого перехода



- 3 ТЕХНИЧЕСКИЙ РИСУНОК**
- 4 ОПИСАНИЕ И ХАРАКТЕРИСТИКИ ИЗДЕЛИЯ**
- 6 ПАРАМЕТРЫ ИЗДЕЛИЯ И МОДЕЛИ**
- 7 ЧТО НУЖНО ДЛЯ ПОШИВА**
- 9 РАСКЛАДКА ДЕТАЛЕЙ КРОЯ**
- 13 ДУБЛИРОВАНИЕ ДЕТАЛЕЙ КРОЯ**
- 14 ПОШАГОВАЯ ТЕХНОЛОГИЯ ПОШИВА ▼**
 - 14 ОБРАБОТКА КАПЮШОНА
 - 18 ОБРАБОТКА КАРМАНА
 - 20 НАСТРАЧИВАНИЕ КАРМАНА НА ДЕТАЛЬ ПЕРЕДА
 - 23 СТАЧИВАНИЕ ПЛЕЧЕВЫХ ШВОВ
 - 24 ВТАЧИВАНИЕ РУКАВОВ
 - 25 СТАЧИВАНИЕ БОКОВЫХ ШВОВ
 - 26 ЗАГОТОВКА И ПРИТАЧИВАНИЕ МАНЖЕТ
 - 27 ОБРАБОТКА ЗАСТЕЖКИ-МОЛНИИ
 - 34 ВТАЧИВАНИЕ КАПЮШОНА И ОБРАБОТКА ГОРЛОВИНЫ
 - 39 ОКОНЧАТЕЛЬНАЯ УТЮЖКА ИЗДЕЛИЯ
- 40 УСЛОВНЫЕ ОБОЗНАЧЕНИЯ**
- 41 ПОЛОЖЕНИЕ ОБ АВТОРСКОМ ПРАВЕ. КОНТАКТЫ.**



ЖЕЛАЕМ ПРИЯТНОГО ПОШИВА!





● ОПИСАНИЕ МОДЕЛИ

Толстовка объемного силуэта. Горловина оформлена объемным капюшоном, подкладка капюшона из кулирной глади. По лицевому вырезу капюшона вставлен шнур, проходящий через металлические люверсы. Кулиса под шнур отстрочена.

Застежка переда на разъемную молнию. Спереди накладные карманы фигурной формы. Рукава втачные со спущенной проймой, длинные, низ рукава оформлен манжетой из кашкорсе. Низ толстовки оформлен поясом из кашкорсе.

Толстовка сшита из футера трехниточного с начесом, состав хлопок 80%, полиэстер 20%, плотность 320 гр/м².

● ПРИБАВКИ НА СВОБОДУ ОБЛЕГАНИЯ

- к обхвату груди 34,5 см
- к обхвату талии 44,5 см
- к обхвату бедер (на уровне пояса) 2 см
- к обхвату плеча 27,8 см

● ДЛИНЫ И ШИРИНЫ ИЗДЕЛИЯ

Длина изделия по средней линии спинки с учетом пояса

- для роста 152 см - 67,4 см
- для роста 158 см - 67,5 см
- для роста 164 см - 72,6 см
- для роста 170 см - 72,7 см
- для роста 176 см - 77,8 см
- для роста 182 см - 77,8 см
- для роста 188 см - 83,0 см




Длина плеча

- для обхвата груди 76 см - 22,5 см
- для обхвата груди 80 см - 23,2 см
- для обхвата груди 84 см - 24,5 см
- для обхвата груди 88 см - 25,2 см
- для обхвата груди 92 см - 25,8 см
- для обхвата груди 96 см - 26,6 см
- для обхвата груди 100 см - 27,2 см
- для обхвата груди 104 см - 27,6 см
- для обхвата груди 108 см - 28,4 см

Длина рукава

- для роста 152 см - 45,5 см
- для роста 158 см - 43,5 см
- для роста 164 см - 45,7 см
- для роста 170 см - 47,7 см
- для роста 176 см - 49,8 см
- для роста 182 см - 52,0 см
- для роста 188 см - 54,1 см

● ПАРАМЕТРЫ МОДЕЛИ (СМ)

	Рост	Обхват груди	Обхват талии	Обхват бёдер
	181	90	73	97

● ПАРАМЕТРЫ ИЗДЕЛИЯ

Обхват груди (см) - **92**

Рост (см) - **182**





● ЧТО НУЖНО ДЛЯ ПОШИВА

Выкройка, трикотаж основной, трикотаж подкладочный, кашкорсе, нитки (5 катушек), дублерин (плотность 50-60 г/м² - 90 см), долевая клеевая кромка (ширина 1,5 см - 1,5 м), застежка-молния разъемная, люверс (внутренний диаметр 10 мм - 2 шт), обычная швейная машина, узкая лапка для притачивания молнии, оверлок, утюг с паром.

Необходимая длина молнии:

- для ростов от 152 до 158 см - 60 см,
- для ростов от 164 до 170 см - 65 см,
- для ростов от 176 до 182 см - 70 см,
- для роста 188 см - 75 см.

Для пошива подойдут различные виды плотных трикотажных полотен: флис, футер трехниточный петельный или начесом.

По составу материал может быть с содержанием натуральных (хлопок), искусственных (вискоза), синтетических волокон (полиэстер, эластан) или смешанных (вискоза и эластан, хлопок и лайкра).

Плотность трикотажа 290 - 420 гр/м².

В качестве подкладочного трикотажа подойдет кулирная гладь, плотностью 170 - 210 гр/м².

● РАСХОД ОСНОВНОГО ТРИКОТАЖА ПРИ ШИРИНЕ 180 СМ

Для обхвата груди от 76 до 84 см

- для роста от 152 до 158 см - 130 см
- для роста от 164 до 176 см - 145 см
- для роста от 182 до 188 см - 160 см

Для обхвата груди от 88 до 100 см

- для роста от 152 до 158 см - 140 см
- для роста от 164 до 176 см - 155 см
- для роста от 182 до 188 см - 170 см

Для обхвата груди от 104 до 108 см

- для роста от 152 до 158 см - 145 см
- для роста от 164 до 176 см - 165 см
- для роста от 182 до 188 см - 180 см

- **РАСХОД ПОДКЛАДОЧНОГО ТРИКОТАЖА ПРИ ШИРИНЕ 180 СМ**

– для всех обхватов груди и ростов - 55 см

- **РАСХОД КАШКОРСЕ ПРИ ШИРИНЕ 110 СМ**

– для всех обхватов груди и ростов - 30 см

- **ПОДГОТОВКА ОСНОВНОГО ТРИКОТАЖА К РАСКРОЮ**

Трикотаж необходимо продекатировать при помощи утюга с паром.

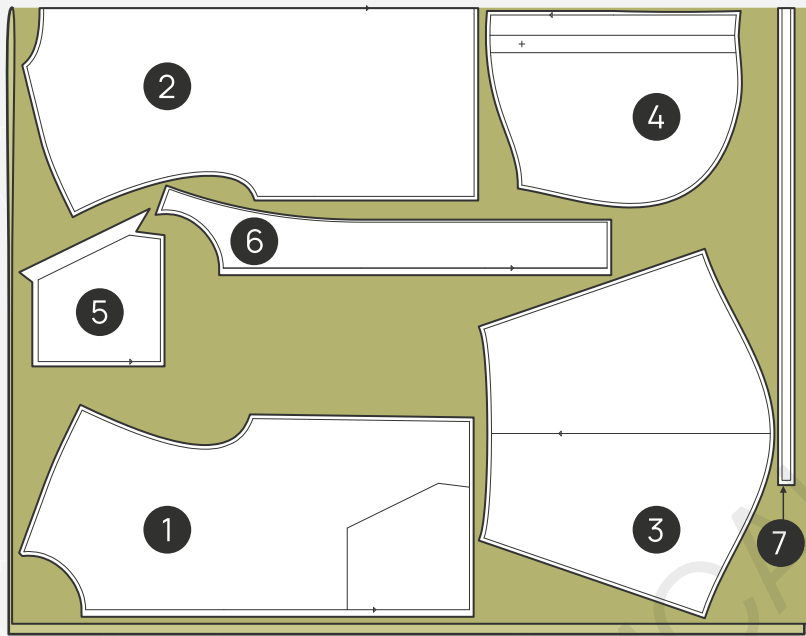
- Как напечатать и склеить выкройку
- Как подготовить выкройки к раскрою
- Правила раскроя





- РАСКЛАДКА ДЕТАЛЕЙ КРОЯ ИЗ ОСНОВНОГО ТРИКОТАЖА
ДЛЯ ОБХВАТА ГРУДИ 76 СМ ПРИ ШИРИНЕ ТРИКОТАЖА 180 СМ.

Сгиб



Кромка

СПЕЦИФИКАЦИЯ ДЕТАЛЕЙ КРОЯ ИЗ ОСНОВНОГО ТРИКОТАЖА

1. Перед - 2 детали,
2. Спинка - 1 деталь со сгибом,
3. Рукава - 2 детали,
4. Капюшон - 2 детали,
5. Карман - 2 детали,
6. Подборт - 2 детали
7. Шнур - 1 деталь со сгибом.

Деталь шнура шириной 3,5 см, длиной:

- для роста 152 см - 113,0 см,
- для роста 158 см - 115,0 см,
- для роста 164 см - 117,0 см,
- для роста 170 см - 119,0 см,
- для роста 176 см - 121,0 см,
- для роста 182 см - 123,5 см,
- для роста 188 см - 126,0 см.

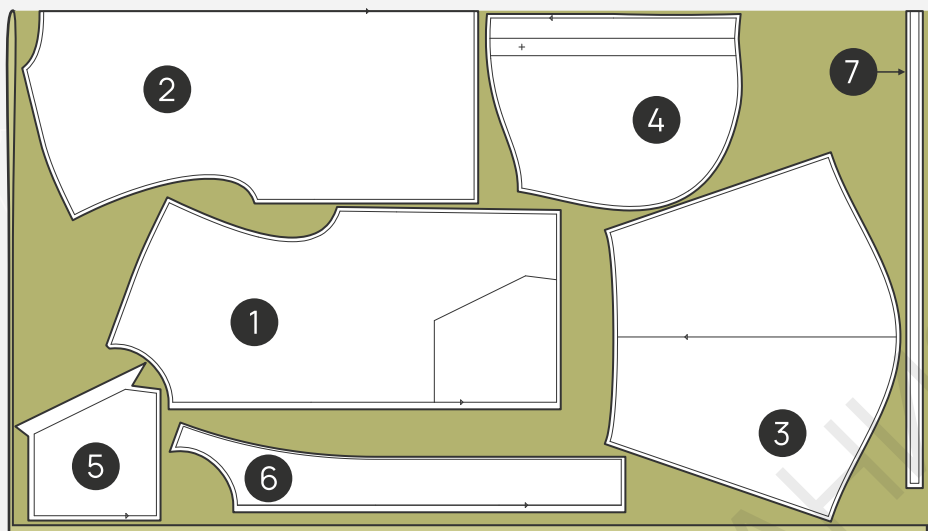
Здесь вы можете
ознакомиться с правилами
раскроя





- РАСКЛАДКА ДЕТАЛЕЙ КРОЯ ИЗ ОСНОВНОГО ТРИКОТАЖА
ДЛЯ ОБХВАТА ГРУДИ ОТ 80 ДО 108 СМ ПРИ ШИРИНЕ ТРИКОТАЖА 180 СМ.

Сгиб



Кромка

СПЕЦИФИКАЦИЯ ДЕТАЛЕЙ КРОЯ ИЗ ОСНОВНОГО ТРИКОТАЖА

1. Перед - 2 детали,
2. Спинка - 1 деталь со сгибом,
3. Рукава - 2 детали,
4. Капюшон - 2 детали,
5. Карман - 2 детали,
6. Подборт - 2 детали
7. Шнур - 1 деталь со сгибом.

Деталь шнура шириной 3,5 см, длиной:

- для роста 152 см - 113,0 см,
- для роста 158 см - 115,0 см,
- для роста 164 см - 117,0 см,
- для роста 170 см - 119,0 см,
- для роста 176 см - 121,0 см,
- для роста 182 см - 123,5 см,
- для роста 188 см - 126,0 см.

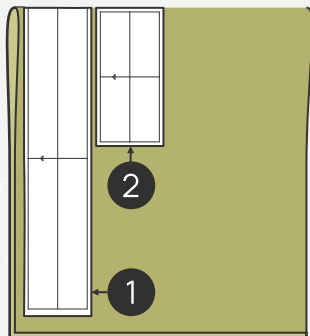
Здесь вы можете
ознакомиться с правилами
раскроя





● РАСКЛАДКА ДЕТАЛЕЙ КРОЯ ИЗ КАШКОРСЕ ДЛЯ ВСЕХ ОБХВАТОВ И РОСТОВ

Сгиб



Кромка

СПЕЦИФИКАЦИЯ ДЕТАЛЕЙ КРОЯ ИЗ КАШКОРСЕ

1. Пояс - 1 деталь со сгибом,
2. Манжета рукава - 2 детали.

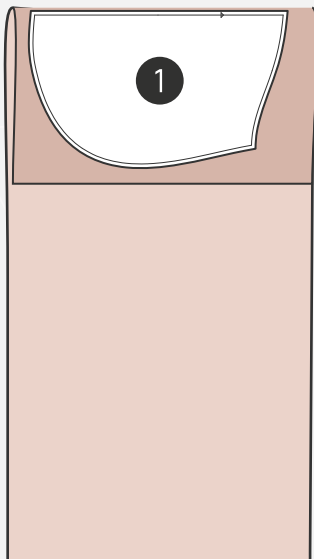
Здесь вы можете
ознакомиться с правилами
раскроя





- РАСКЛАДКА ДЕТАЛЕЙ КРОЯ ИЗ ПОДКЛАДОЧНОГО ТРИКОТАЖА ДЛЯ ВСЕХ ОБХВАТОВ И РОСТОВ

Сгиб



Кромка

СПЕЦИФИКАЦИЯ ДЕТАЛЕЙ КРОЯ ИЗ ПОДКЛАДОЧНОГО ТРИКОТАЖА

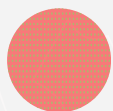
1. Подкладка капюшона - 2 детали.

Здесь вы можете ознакомиться с правилами раскроя

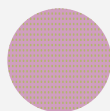




- Приклеить долевую кромку к припуску переднего среза капюшона, верхнему срезу кармана и боковым срезам кармана. Продублировать место расположения люверсов отрезком дублирина размером 3*3 см. Продублировать припуски входа в карман, заходя на 5 мм на деталь кармана. Продублировать полностью детали подбортов. Пропарить паром застежку-молнию.



Дублирин



Клеевая кромка (ширина 1,5 см)

