



Helper Sew



# ОПИСАНИЕ ПОШИВА КАРДИГАНА ZADIE

#HELPERSEW\_ZADIE

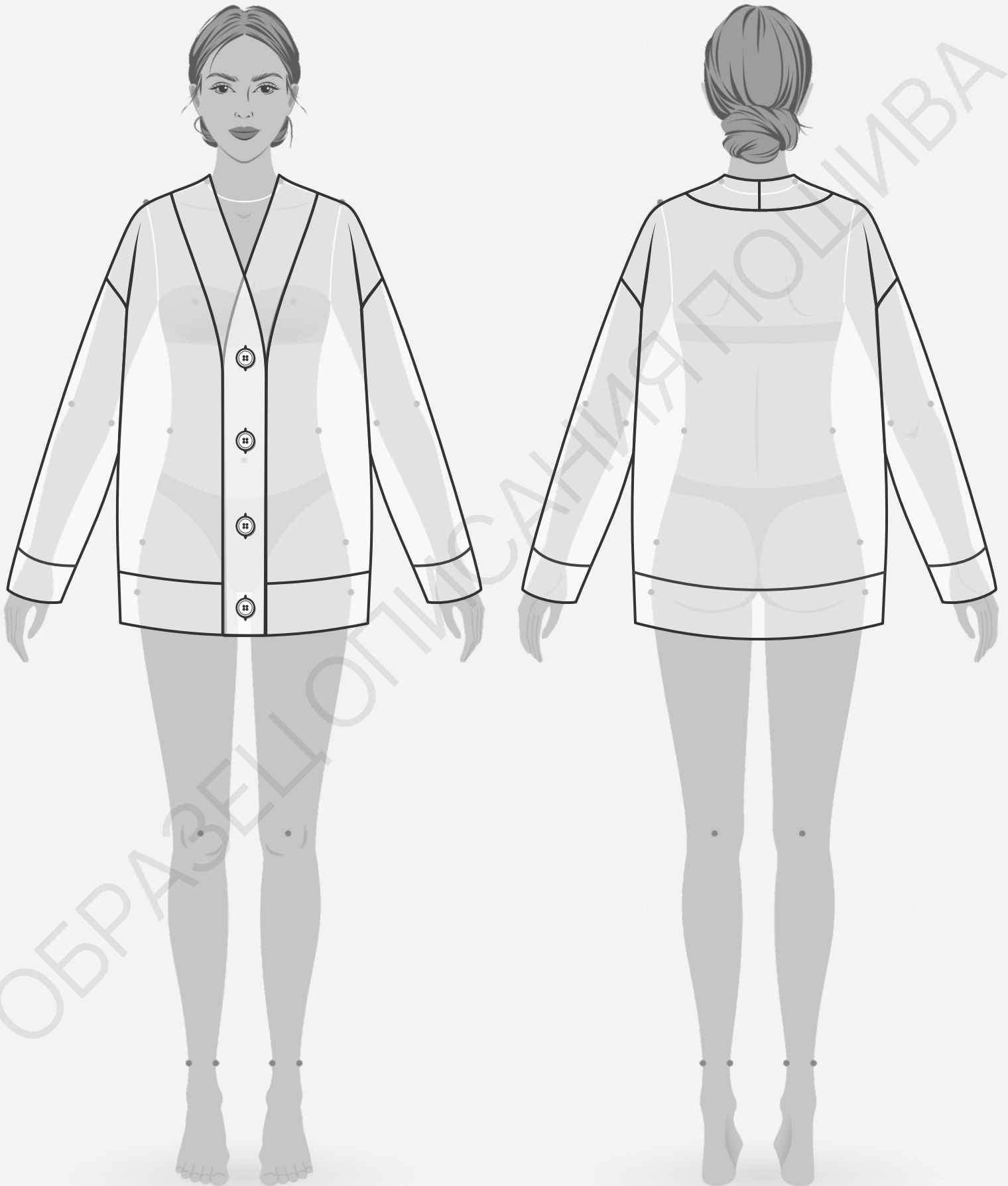
КЛИКНИТЕ НА НАЗВАНИЕ ГЛАВЫ ДЛЯ БЫСТРОГО ПРЕХОДА



- 3 ТЕХНИЧЕСКИЙ РИСУНОК**
- 4 ОПИСАНИЕ И ХАРАКТЕРИСТИКИ ИЗДЕЛИЯ**
- 6 ПАРАМЕТРЫ ИЗДЕЛИЯ И МОДЕЛИ**
- 7 ЧТО НУЖНО ДЛЯ ПОШИВА**
- 9 РАСКЛАДКА ДЕТАЛЕЙ КРОЯ**
- 13 ДУБЛИРОВАНИЕ ДЕТАЛЕЙ КРОЯ**
- 14 ПОШАГОВАЯ ТЕХНОЛОГИЯ ПОШИВА ▼**
  - 14 ОБРАБОТКА ПЛЕЧЕВЫХ ШВОВ
  - 15 ОБРАБОТКА РУКАВОВ
  - 16 ОБРАБОТКА БОКОВЫХ ШВОВ И ШВОВ РУКАВА
  - 17 ОБРАБОТКА МАНЖЕТ
  - 19 ОБРАБОТКА ПОЯСА
  - 20 ОБРАБОТКА ПЛАНКИ
  - 23 НАМЕТКА И ОБРАБОТКА ПЕТЕЛЬ И ПУГОВИЦ
- 25 УСЛОВНЫЕ ОБОЗНАЧЕНИЯ**
- 26 ПОЛОЖЕНИЕ ОБ АВТОРСКОМ ПРАВЕ. КОНТАКТЫ.**



ЖЕЛАЕМ ПРИЯТНОГО ПОШИВА!



- **ОПИСАНИЕ МОДЕЛИ**

Кардиган большого объема, прямого силуэта с небольшим заужением к низу, с центральной застежкой на 4 прорезных петли и 4 больших пуговицы на притачной планке по переду и горловине спинки. Рукав втачной, длинный, спущенный, одношовный. Рукав с легким заужением к низу, с притачной манжетой.

Кардиган шит из плотного вязаного трикотажа, состав шерсть 80%, вискоза 20%, плотность 300 гр/м<sup>2</sup>.

- **ПРИБАВКИ НА СВОБОДУ ОБЛЕГАНИЯ**

- к обхвату груди 33 см
- к обхвату бёдер 16 см
- к обхвату плеча 20,5 см

- **ДЛИНЫ И ШИРИНЫ ИЗДЕЛИЯ**

**Длина изделия посередине спинки с учетом планки и пояса**

- для роста 152 см - 62,1 см
- для роста 158 см - 64,4 см
- для роста 164 см - 66,7 см
- для роста 170 см - 69 см
- для роста 176 см - 71,4 см
- для роста 182 см - 73,7 см

**Ширина плеча**

- для обхвата груди 80 см - 18,5 см
- для обхвата груди 84 см - 18,7 см
- для обхвата груди 88 см - 18,9 см
- для обхвата груди 92 см - 19,1 см
- для обхвата груди 96 см - 19,3 см
- для обхвата груди 100 см - 19,5 см
- для обхвата груди 104 см - 19,7 см
- для обхвата груди 108 см - 19,9 см

**Длина рукава с учетом манжеты**

- для роста 152 см - 44,1 см
- для роста 158 см - 46,4 см
- для роста 164 см - 48,6 см
- для роста 170 см - 50,8 см
- для роста 176 см - 53,1 см
- для роста 182 см - 55,3 см

ОБРАЗЕЦ ОПИСАНИЯ ПОШИВА

• ПАРАМЕТРЫ МОДЕЛИ (СМ)

	РОСТ	ОБХВАТ ГРУДИ	ОБХВАТ ТАЛИИ	ОБХВАТ БЁДЕР
	164	86	66	92

• ПАРАМЕТРЫ ИЗДЕЛИЯ

ОБХВАТ ГРУДИ (СМ) - 84

РОСТ (СМ) - 164



- **ЧТО НУЖНО ДЛЯ ПОШИВА**

Выкройка, вязаный трикотаж, пуговицы (диаметр 2,8 см - 4 штуки), небольшой отрез дублерина, косая клеевая кромка (ширина 1 см - 1 м) нитки (5 катушек), прямострочная швейная машина, оверлок, утюг с паром.

Для пошива подойдут различные виды трикотажных полотен мягкие, фактурные, пластичные - вязаный трикотаж.

Плотность трикотажа 280 - 420 гр/м<sup>2</sup>.

- **РАСХОД ТРИКОТАЖА ПРИ ШИРИНЕ 140 СМ**

**Для обхвата груди от 80 до 84 см**

- для роста от 152 до 158 см - 150 см
- для роста от 164 до 170 см - 160 см
- для роста от 176 до 182 см - 170 см

**Для обхвата груди от 88 до 108 см**

- для роста от 152 до 158 см - 170 см
- для роста от 164 до 170 см - 180 см
- для роста от 176 до 182 см - 190 см

- **РАСХОД ТРИКОТАЖА ПРИ ШИРИНЕ 180 СМ**

**Для обхвата груди от 80 до 100 см**

- для роста от 152 до 158 см - 125 см
- для роста от 164 до 170 см - 130 см
- для роста от 176 до 182 см - 135 см

**Для обхвата груди от 104 до 108 см**

- для роста от 152 до 158 см - 135 см
- для роста от 164 до 170 см - 140 см
- для роста от 176 до 182 см - 145 см

- **ПОДГОТОВКА ТРИКОТАЖА К РАСКРОЮ**

Перед раскром трикотаж продекатировать при помощи утюга с паром.

[КАК НАПЕЧАТАТЬ И СКЛЕИТЬ ВЫКРОЙКУ](#)

[КАК ПОДГОТОВИТЬ ВЫКРОЙКИ К РАСКРОЮ](#)

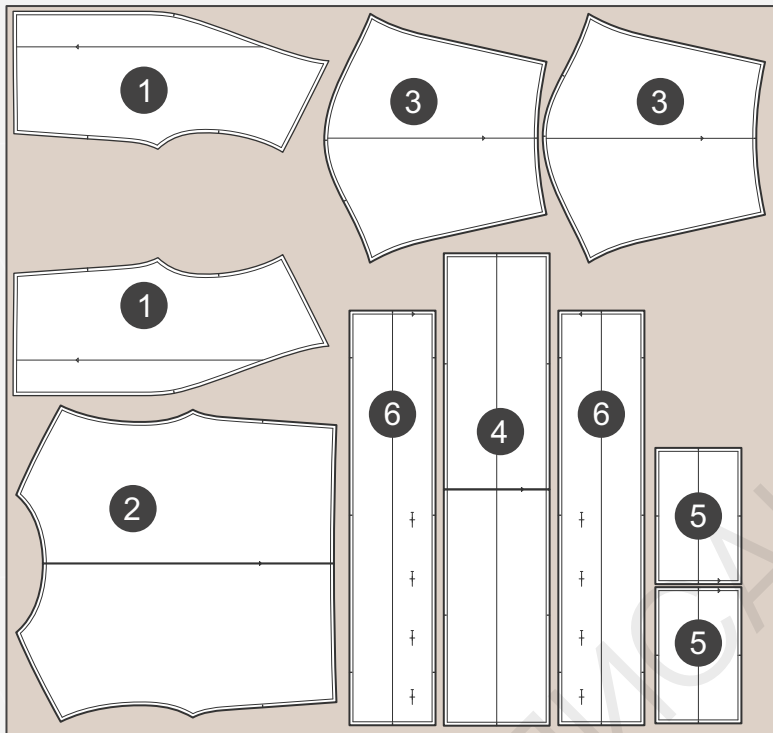
[ПРАВИЛА РАСКРОЯ](#)





- РАСКЛАДКА ДЕТАЛЕЙ КРОЯ ДЛЯ ОБХВАТА ГРУДИ ОТ 80 ДО 84 СМ  
ПРИ ШИРИНЕ ТРИКОТАЖА 140 СМ

Кромка



Кромка

### СПЕЦИФИКАЦИЯ ДЕТАЛЕЙ КРОЯ

1. Перед - 2 детали,
2. Спинка - 1 деталь,
3. Рукав - 2 детали,
4. Пояс - 1 деталь,
5. Манжета - 2 детали,
6. Планка - 2 детали.

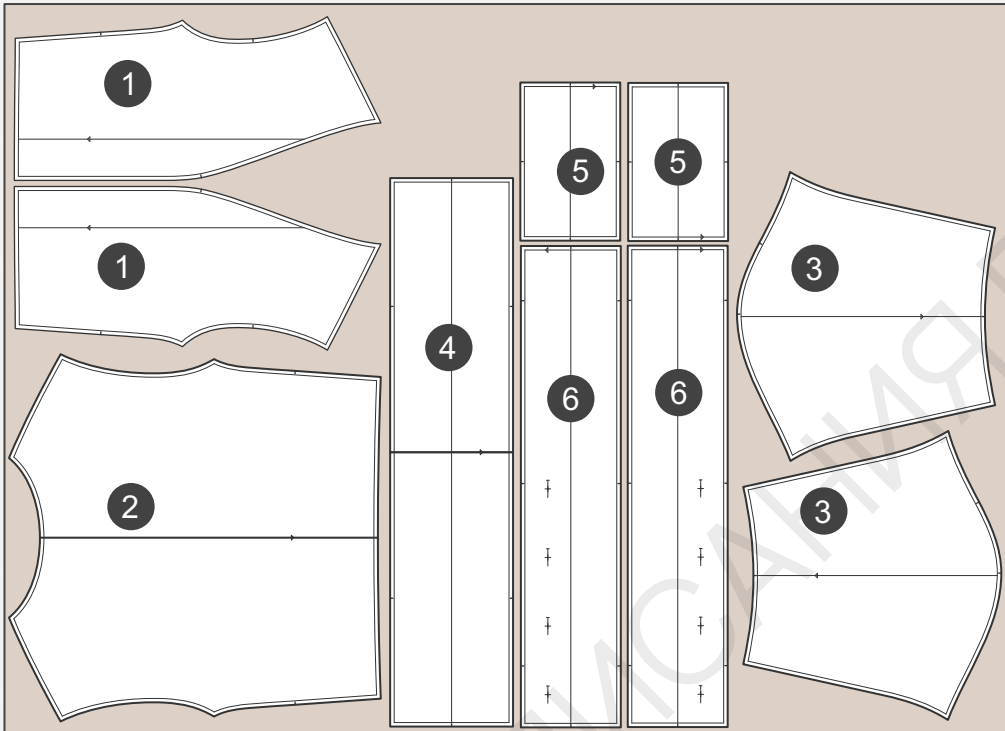
**Важно!** При крое сделать надсечки (надрезы длиной 2-3 мм) по лекалам, а также по центру горловины спинки.

[ЗДЕСЬ ВЫ МОЖЕТЕ ОЗНАКОМИТЬСЯ С ПРАВИЛАМИ РАСКРОЯ](#)



- РАСКЛАДКА ДЕТАЛЕЙ КРОЯ ДЛЯ ОБХВАТА ГРУДИ ОТ 88 ДО 108 СМ ПРИ ШИРИНЕ ТРИКОТАЖА 140 СМ

Кромка



Кромка

### СПЕЦИФИКАЦИЯ ДЕТАЛЕЙ КРОЯ

1. Перед - 2 детали,
2. Спинка - 1 деталь,
3. Рукав - 2 детали,
4. Пояс - 1 деталь,
5. Манжета - 2 детали,
6. Планка - 2 детали.

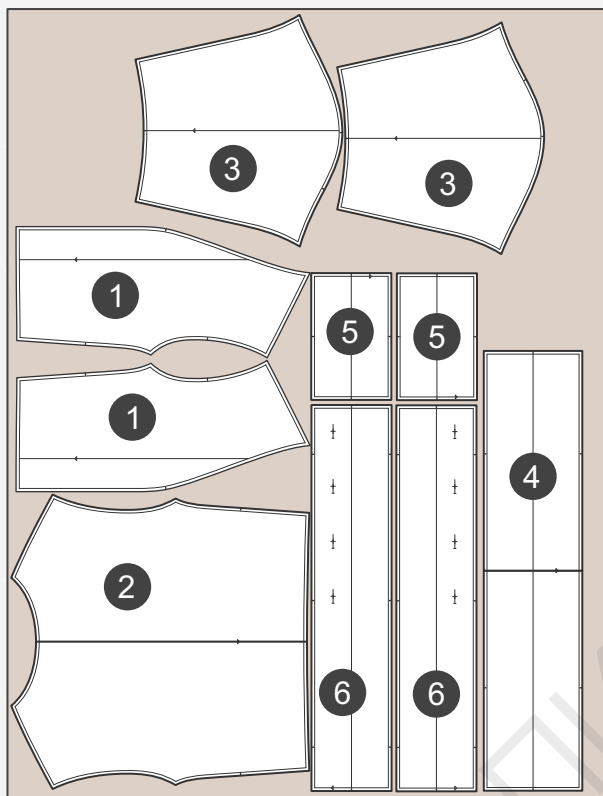
**Важно!** При крое сделать надсечки (надрезы длиной 2-3 мм) по лекалам, а также по центру горловины спинки.

[ЗДЕСЬ ВЫ МОЖЕТЕ ОЗНАКОМИТЬСЯ С ПРАВИЛАМИ РАСКРОЯ](#)



- РАСКЛАДКА ДЕТАЛЕЙ КРОЯ ДЛЯ ОБХВАТА ГРУДИ ОТ 80 ДО 100 СМ  
ПРИ ШИРИНЕ ТРИКОТАЖА 180 СМ

Кромка



Кромка

### СПЕЦИФИКАЦИЯ ДЕТАЛЕЙ КРОЯ

1. Перед - 2 детали,
2. Спинка - 1 деталь,
3. Рукав - 2 детали,
4. Пояс - 1 деталь,
5. Манжета - 2 детали,
6. Планка - 2 детали.

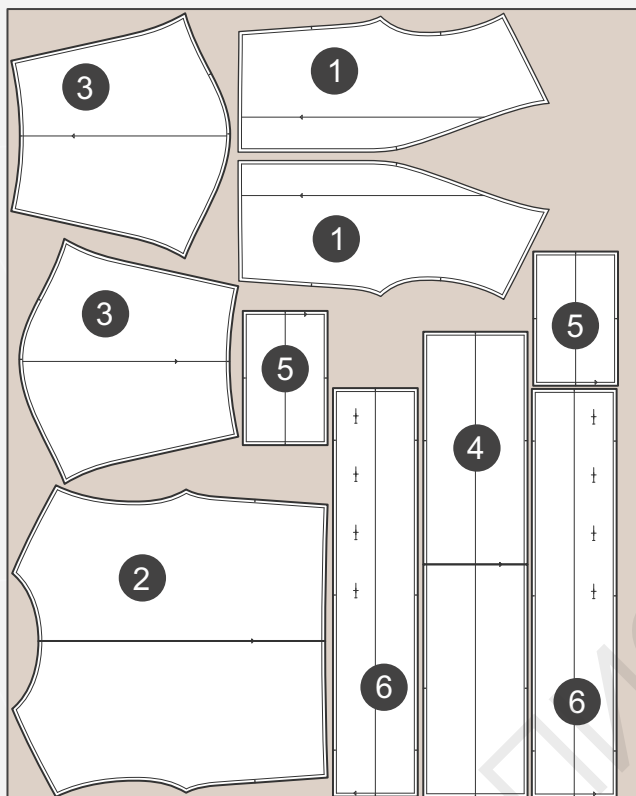
**Важно!** При крое сделать надсечки (надрезы длиной 2-3 мм) по лекалам, а также по центру горловины спинки.

[ЗДЕСЬ ВЫ МОЖЕТЕ ОЗНАКОМИТЬСЯ С ПРАВИЛАМИ РАСКРОЯ](#)



- РАСКЛАДКА ДЕТАЛЕЙ КРОЯ ДЛЯ ОБХВАТА ГРУДИ ОТ 104 ДО 108 СМ  
ПРИ ШИРИНЕ ТРИКОТАЖА 180 СМ

Кромка



Кромка

## СПЕЦИФИКАЦИЯ ДЕТАЛЕЙ КРОЯ

1. Перед - 2 детали,
2. Спинка - 1 деталь,
3. Рукав - 2 детали,
4. Пояс - 1 деталь,
5. Манжета - 2 детали,
6. Планка - 2 детали.

**Важно!** При крое сделать надсечки (надрезы длиной 2-3 мм) по лекалам, а также по центру горловины спинки.

[ЗДЕСЬ ВЫ МОЖЕТЕ ОЗНАКОМИТЬСЯ С ПРАВИЛАМИ РАСКРОЯ](#)



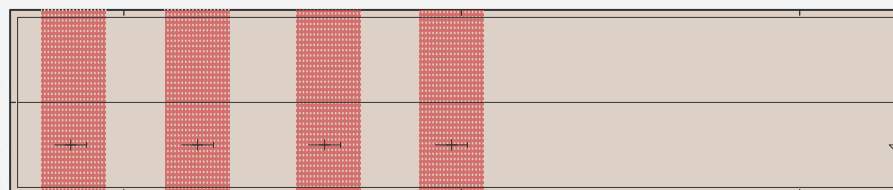
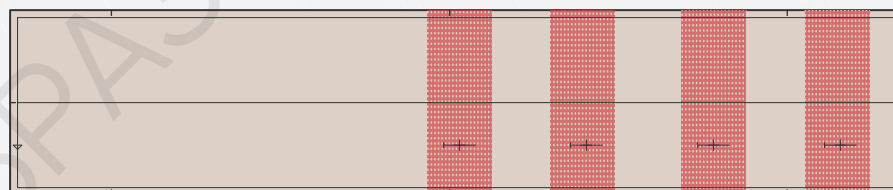
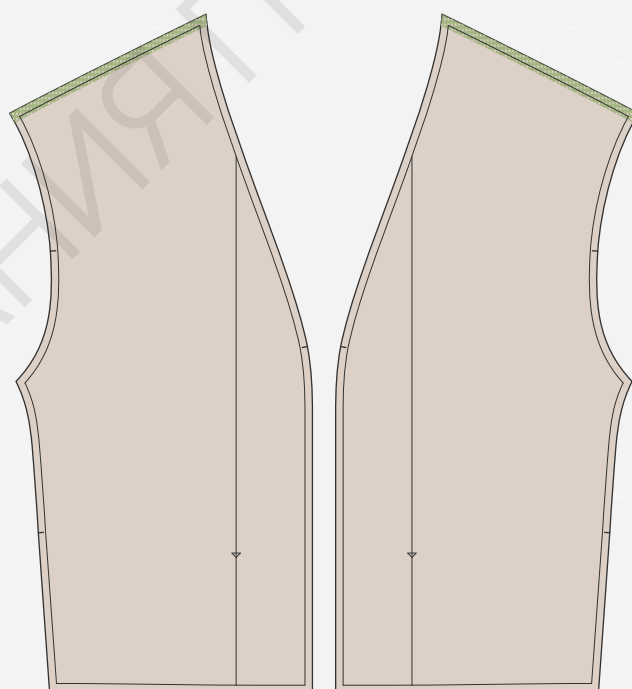
- Проклеить косой клеевой кромкой шириной 1 см срез горловины спинки, плечевые срезы переда. Продублировать дублирином места расположения петель и пуговиц на всю ширину планки.



Дублирин средней плотности

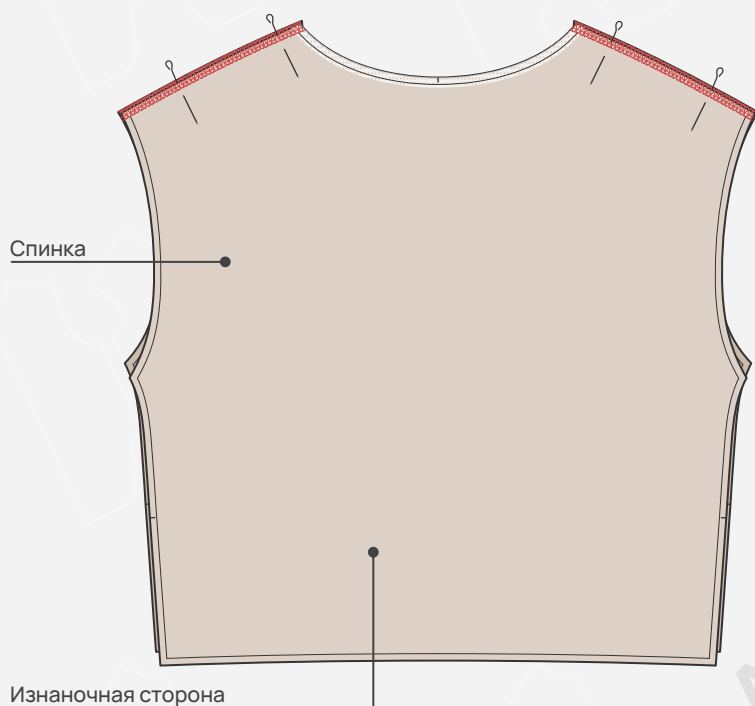


Клеевая косая кромка (ширина 1 см)



## ОБРАБОТКА ПЛЕЧЕВЫХ ШВОВ

1. Сложить детали переда и спинки лицевыми сторонами друг к другу, уравнивая плечевые срезы, зафиксировать булавками. Стачать на оверлоке плечевые срезы со стороны спинки, убирая булавки.



2. Заутюжить припуски плечевых швов на деталь переда.

