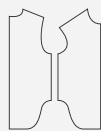


ОПИСАНИЕ ПОШИВА СВИТЕРА SIARA

#helpersew_siara



Helper Sew



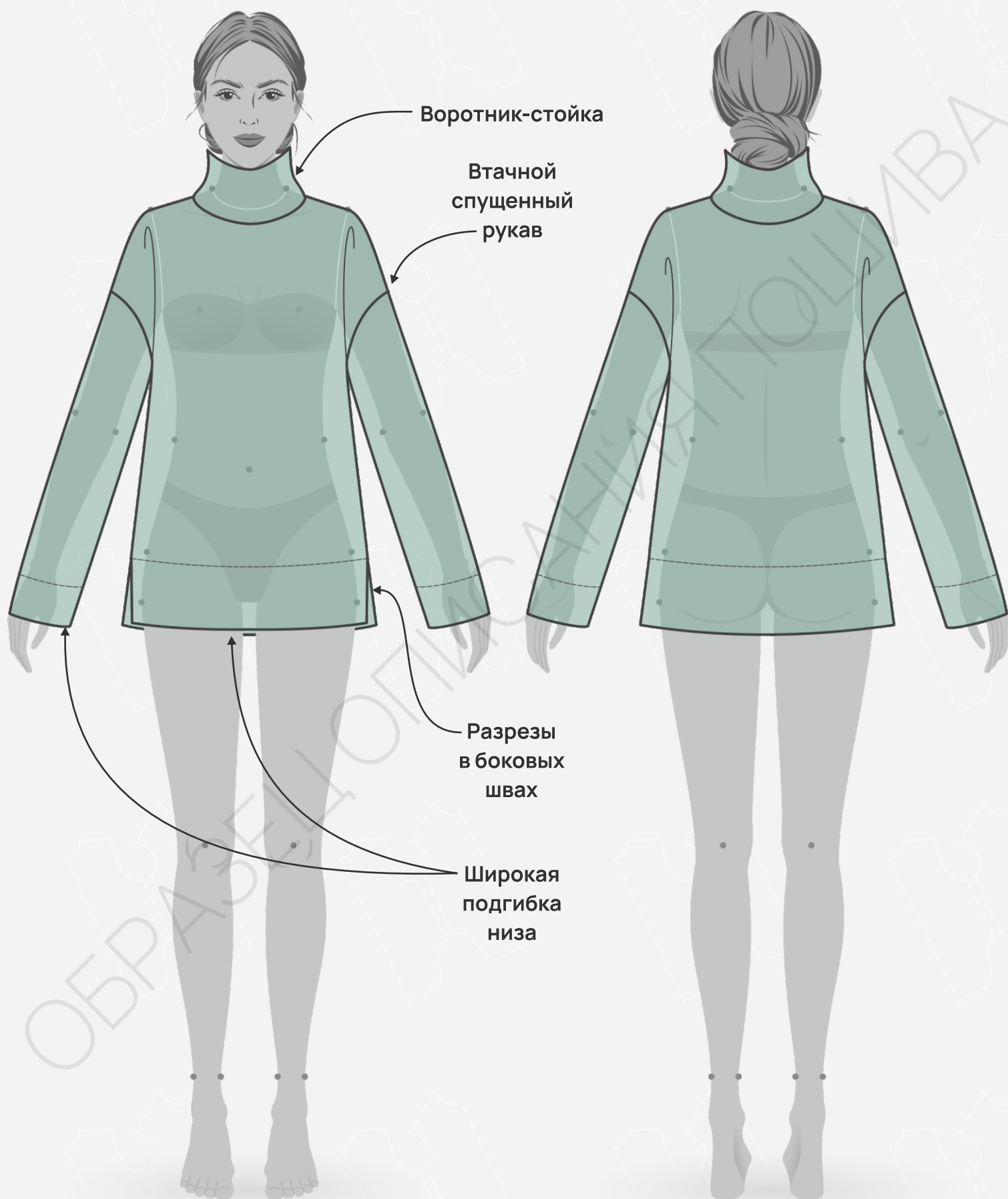
Кликните на название главы
для быстрого перехода



Технический рисунок.....	3
Описание и характеристики изделия.....	4
Параметры изделия и модели.....	5
Что нужно для пошива.....	6
Раскладка деталей кроя.....	7
Пошаговая технология пошива.....	8
• Стачивание плечевых швов.....	8
• Втачивание рукава.....	9
• Обработка разрезов.....	10
• Обработка низа свитера.....	11
• Стачивание боковых швов.....	11
• Обработка низа рукава.....	13
• Обработка горловины.....	14
Условные обозначения.....	16
Положение об авторском праве. Контакты.....	17



ЖЕЛАЕМ ПРИЯТНОГО ПОШИВА!





● ОПИСАНИЕ МОДЕЛИ

Свитер свободного кроя прямого силуэта с втачным рукавом. Плечо удлинено. Воротник свободный, высокий. В боковых швах выполнены разрезы. По низу изделия подгибка 8 см, по низу рукава подгибка 7 см.

● ПРИБАВКИ НА СВОБОДУ ОБЛЕГАНИЯ (СМ)

Общая прибавка по груди	20
Общая прибавка по бедрам	14
Общая прибавка к обхвату плеча	9

● ОСНОВНЫЕ ДЛИНЫ И ШИРИНЫ ИЗДЕЛИЯ (СМ)

ДЛЯ ОБХВАТА ГРУДИ ОТ 80 ДО 88 СМ

Рост	158	164	170	176
Длина по средней линии спинки	63,5	66,5	69,5	72,5
Длина рукава	47	49	51	53,5
Длина плечевого шва	21			

ДЛЯ ОБХВАТА ГРУДИ ОТ 92 ДО 104 СМ

Рост	158	164	170	176
Длина по средней линии спинки	63,5	66,5	69,5	72,5
Длина рукава	45,5	47,5	50	52
Длина плечевого шва	23			

● ПАРАМЕТРЫ МОДЕЛИ (СМ)

	Рост	Обхват груди	Обхват талии	Обхват бёдер
	172	85	61	89

● ПАРАМЕТРЫ ИЗДЕЛИЯ

Обхват груди (см) - **84**

Рост (см) - **170**



● ЧТО НУЖНО ДЛЯ ПОШИВА

Выкройка, трикотаж, нитки (4 катушки), швейная машина, оверлок, утюг с паром.

Рекомендуемые материалы: трикотаж высокой плотности фактурной вязки. По составу трикотаж может быть с содержанием натуральных (шерсть, хлопок), искусственных (вискоза) или синтетических волокон (полиэстер, акрил, спандекс).

Рекомендуемые материалы: вязаное трикотажное полотно, трикотаж-«лапша».

● РАСХОД ТРИКОТАЖА ПРИ ШИРИНЕ 150 СМ (СМ)

Для роста 158 см	155
Для роста 164 см	155
Для роста 170 см	165
Для роста 176 см	165

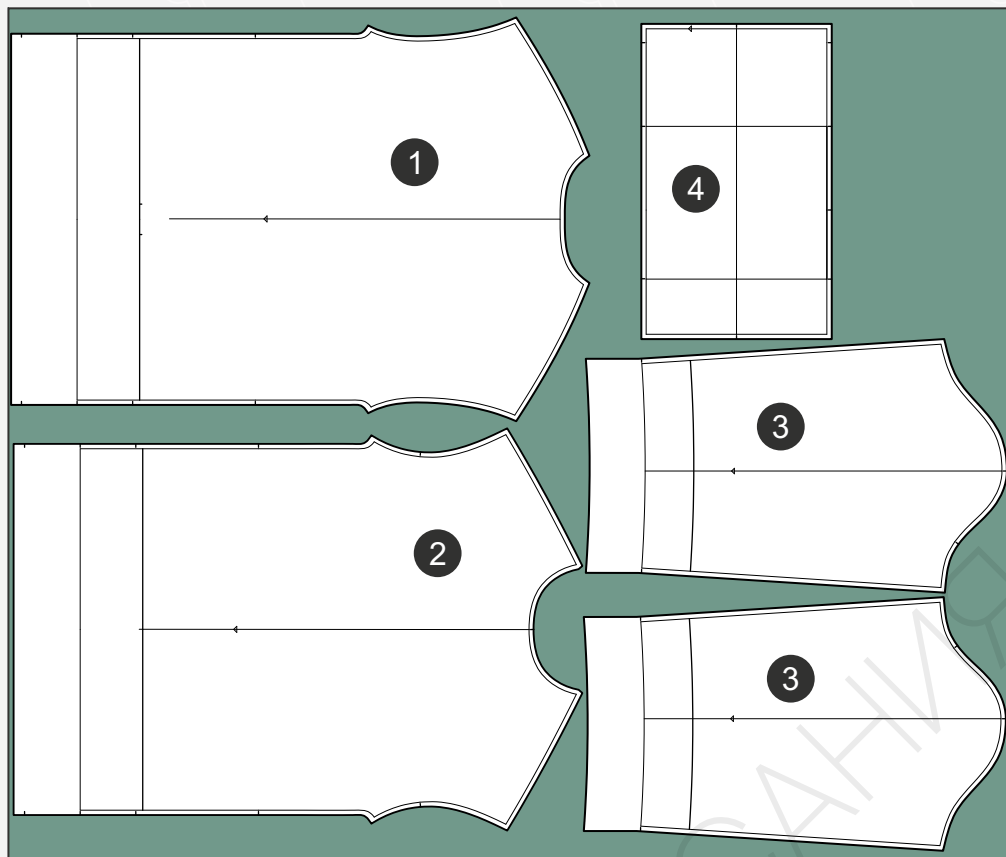
● ПОДГОТОВКА ТРИКОТАЖА К РАСКРОЮ

Трикотаж необходимо продекатировать при помощи утюга с паром.

- Как напечатать и склеить выкройку
- Как подготовить выкройки к раскрою
- Правила раскроя



Кромка



Кромка

СПЕЦИФИКАЦИЯ ДЕТАЛЕЙ КРОЯ (крой в 1 слой)

- 1. Спинка - 1 деталь со сгибом;
- 2. Перед - 1 деталь со сгибом;
- 3. Рукав - 2 детали;
- 4. Воротник - 1 деталь.

Здесь вы можете ознакомиться с правилами раскроя

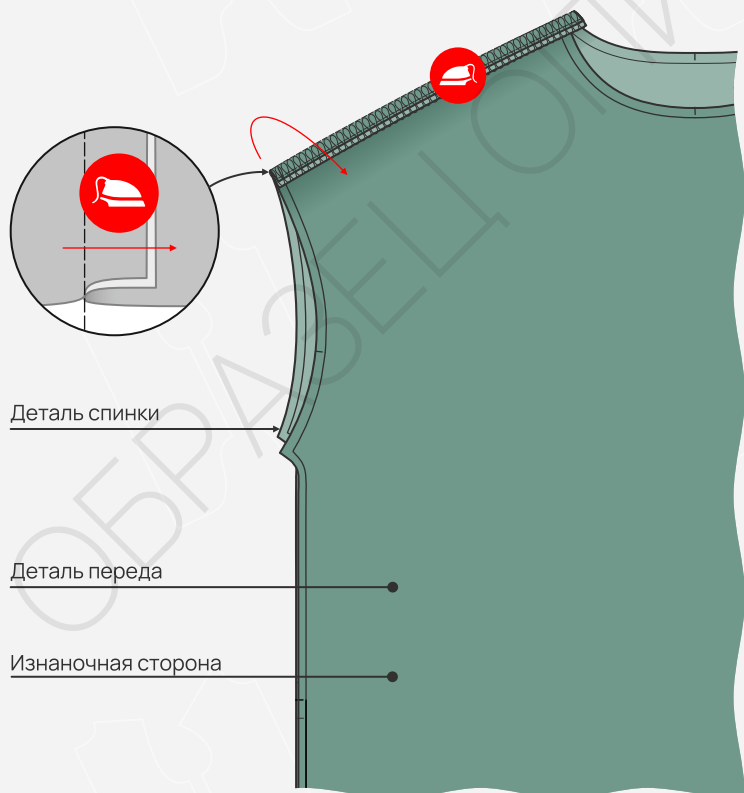


СТАЧИВАНИЕ ПЛЕЧЕВЫХ ШВОВ



- 1. Стачать плечевые швы. Уложить детали лицевыми сторонами внутрь, совместить срезы и зафиксировать булавками. Проложить строчку на оверлоке по детали спинки.

Как шить трикотаж



- 2. Приутюжить плечевые швы, направляя припуски на перед.

Основные правила утюжки швов