



Helper Sew

ОБРАЗЕЦ ОПИСАНИЯ ПОШИВА

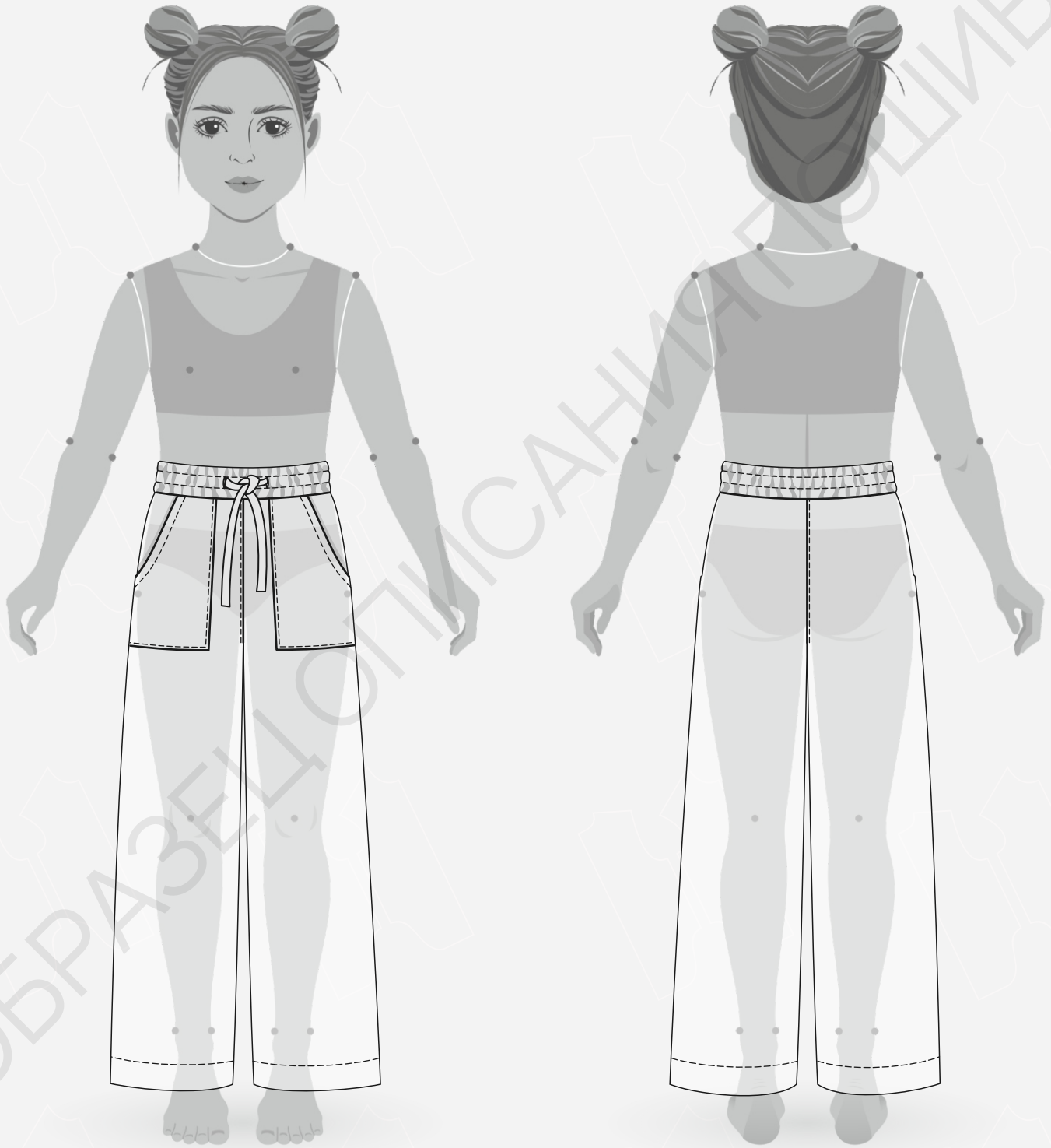
# ОПИСАНИЕ ПОШИВА БРЮК DEMI

#HELPERSEW\_JASPER

КЛИКНИТЕ НА НАЗВАНИЕ ГЛАВЫ ДЛЯ БЫСТРОГО ПРЕХОДА



- 3 ТЕХНИЧЕСКИЙ РИСУНОК**
- 4 ОПИСАНИЕ И ХАРАКТЕРИСТИКИ ИЗДЕЛИЯ**
- 5 ПАРАМЕТРЫ ИЗДЕЛИЯ И МОДЕЛИ**
- 6 ЧТО НУЖНО ДЛЯ ПОШИВА**
- 7 РАСКЛАДКА ДЕТАЛЕЙ КРОЯ**
- 8 ДУБЛИРОВАНИЕ ДЕТАЛЕЙ КРОЯ**
- 9 ПОШАГОВАЯ ТЕХНОЛОГИЯ ПОШИВА ▼**
  - 9 ОБРАБОТКА ПЕРЕДНИХ КАРМАНОВ
  - 11 СТАЧИВАНИЕ ШАГОВОГО ШВА
  - 13 СТАЧИВАНИЕ СРЕДНЕГО ШВА БРЮК
  - 15 СТАЧИВАНИЕ БОКОВЫХ ШВОВ
  - 16 ОБРАБОТКА ПОЯСА
  - 19 ЗАГОТОВКА ШНУРА
  - 20 ОБРАБОТКА НИЗА
- 21 УСЛОВНЫЕ ОБОЗНАЧЕНИЯ**
- 22 ПОЛОЖЕНИЕ ОБ АВТОРСКОМ ПРАВЕ. КОНТАКТЫ.**



- **ОПИСАНИЕ МОДЕЛИ**

Брюки прямые с притачным поясом, с эластичной тесьмой шириной 4 см. Для фиксации тесьмы по поясу проложены 2 дополнительные строчки. В петли на поясе вставлен плоский шнур. По переду выполнены накладные карманы.

Брюки сшиты из муслина, состав хлопок 100%, плотность 140 гр/м<sup>2</sup>.

- **ПРИБАВКИ НА СВОБОДУ ОБЛЕГАНИЯ**

– к обхвату талии 17 см

– к обхвату бедер 10 см

- **ДЛИНЫ И ШИРИНЫ ИЗДЕЛИЯ**

**Длина брюк по боковому шву с учетом пояса**

– для роста 98 см - 60 см

– для роста 104 см - 64 см

– для роста 110 см - 68 см

– для роста 116 см - 72 см

– для роста 122 см - 76 см

– для роста 128 см - 80 см

**Ширина брюк на уровне колена**

– для обхвата бедер 58 см - 42,5 см

– для бедер 63 см - 45 см

– для обхвата бедер 69 см - 47 см

– для обхвата бедер 73 см - 49 см

**Ширина брюк на уровне низа**


– для обхвата бедер 58 см - 41 см

– для обхвата бедер 63 см - 42 см

– для обхвата бедер 69 см - 43 см

– для обхвата бедер 73 см - 44,5 см

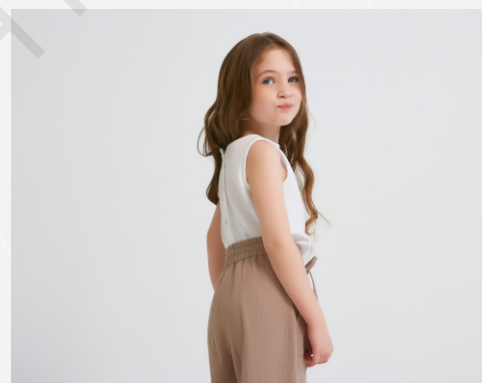
• ПАРАМЕТРЫ МОДЕЛИ (СМ)

	РОСТ	ОБХВАТ ГРУДИ	ОБХВАТ ТАЛИИ	ОБХВАТ БЁДЕР
	117	55	50	62

• ПАРАМЕТРЫ ИЗДЕЛИЯ

ОБХВАТ БЕДЕР (СМ) - 63

РОСТ (СМ) - 116



- **ЧТО НУЖНО ДЛЯ ПОШИВА**

Выкройка, ткань, нитки (4 катушки), эластичная лента (ширина 4 см - 80 см), дублерин средней плотности (10 см), обычная швейная машина, оверлок, утюг с паром.

Для пошива подойдут плательные или сорочечные ткани, легкие или умеренно плотные, мягкие, пластичные - рубашечный хлопок, плательный лён, плательная вискоза, штапель, тонкие джинсовые ткани, муслин, жатый хлопок.

По составу материал может быть из натуральных (хлопок, лен), искусственных (вискоза) или смешанных волокон (полиэстер и вискоза, хлопок и полиэстер).

Плотность ткани 100 - 250 гр/м<sup>2</sup>.

- **РАСХОД ТКАНИ ПРИ ШИРИНЕ 140 СМ**

- для роста от 98 до 110 см - 80 см

- для роста от 116 до 122 см - 90 см

- для роста 128 см - 100 см

- **ПОДГОТОВКА ТКАНИ К РАСКРОЮ**

Ткань необходимо продекатировать при помощи утюга с паром.

[КАК НАПЕЧАТАТЬ И СКЛЕИТЬ ВЫКРОЙКУ](#)

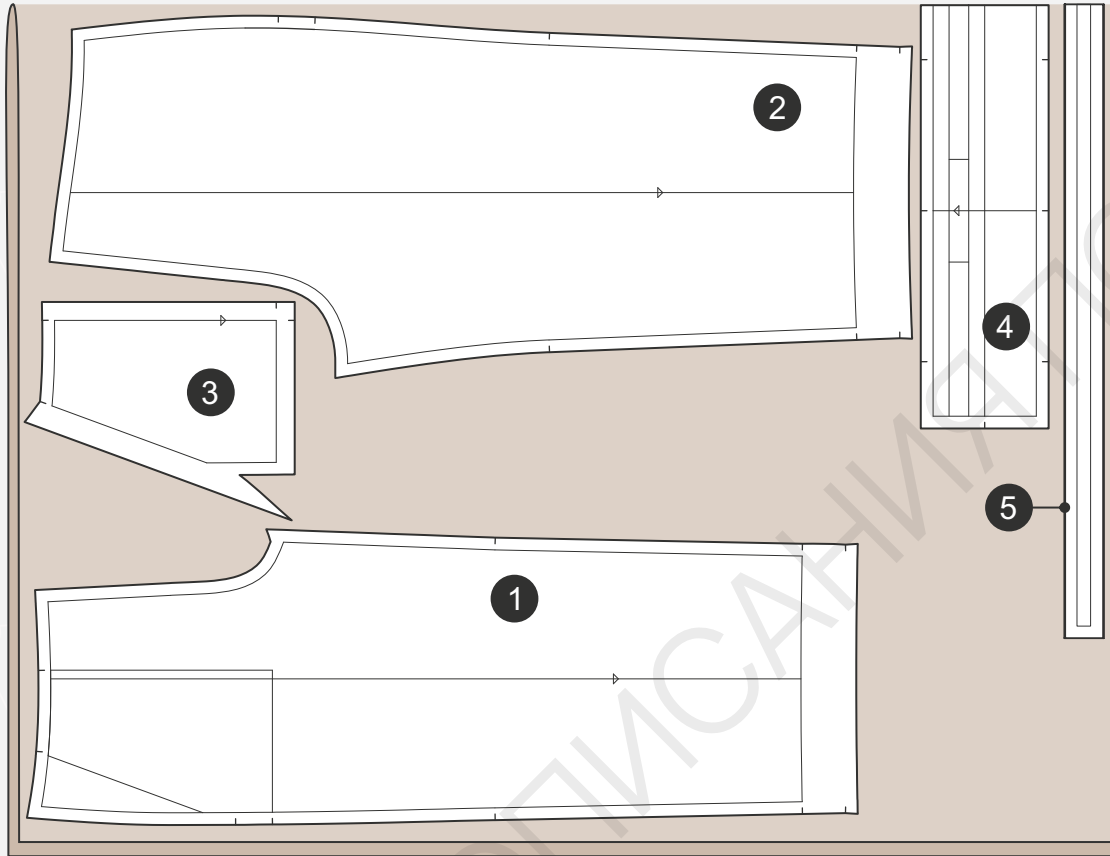
[КАК ПОДГОТОВИТЬ ВЫКРОЙКИ К РАСКРОЮ](#)

[ПРАВИЛА РАСКРОЯ](#)



• РАСКЛАДКА ДЕТАЛЕЙ КРОЯ

Сгиб



Кромка

**СПЕЦИФИКАЦИЯ ДЕТАЛЕЙ КРОЯ**

1. Передняя половинка брюк - 2 детали,
2. Задняя половинка брюк - 2 детали,
3. Карман - 2 детали,
4. Пояс - 1 деталь со сгибом,
5. Шнур - 1 деталь со сгибом (длина 120 см, ширина 3 см).

[ЗДЕСЬ ВЫ МОЖЕТЕ ОЗНАКОМИТЬСЯ С ПРАВИЛАМИ РАСКРОЯ](#)



- Продублировать припуск входа в карман с заходом за линию входа в карман на 5 мм.  
Приклеить кусочки прямоугольной формы на место расположения петель на детали пояса.



Дублерин средней плотности

