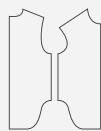


ОПИСАНИЕ ПОШИВА РУБАШКИ ОТТО

#helpersew_otto



Helper Sew

Кликните на название главы
для быстрого перехода



- 4 ТЕХНИЧЕСКИЙ РИСУНОК
- 5 ОПИСАНИЕ И ХАРАКТЕРИСТИКИ ИЗДЕЛИЯ
- 7 ПАРАМЕТРЫ ИЗДЕЛИЯ И МОДЕЛИ
- 8 ЧТО НУЖНО ДЛЯ ПОШИВА
- 9 РАСКЛАДКА ДЕТАЛЕЙ КРОЯ
- 11 ДУБЛИРОВАНИЕ ДЕТАЛЕЙ КРОЯ
- 12 ПОШАГОВАЯ ТЕХНОЛОГИЯ ПОШИВА ▼
 - 12 ЗАГОТОВКА КЛАПАНОВ КАРМАНОВ
 - 13 ЗАГОТОВКА НАКЛАДНЫХ КАРМАНОВ
 - 15 ЗАГОТОВКА ДЕТАЛЕЙ ПЕРЕДА
 - 18 СБОРКА ДЕТАЛЕЙ ПЕРЕДА
 - 21 ПРИТАЧИВАНИЕ КОКЕТКИ К СПИНКЕ
 - 22 СТАЧИВАНИЕ ПЛЕЧЕВЫХ ШВОВ
 - 23 ОБРАБОТКА ПЛАНОВ РУКАВОВ
 - 28 ВТАЧИВАНИЕ РУКАВОВ
 - 30 СТАЧИВАНИЕ БОКОВЫХ ШВОВ
 - 31 ПРИТАЧИВАНИЕ МАНЖЕТ
 - 36 ПОДГИБКА НИЗА РУБАШКИ
 - 37 ПРИТАЧИВАНИЕ ПЛАНОВ ЗАСТЕЖКИ ПЕРЕДА
 - 43 ОБРАБОТКА ВОРОТНИКА

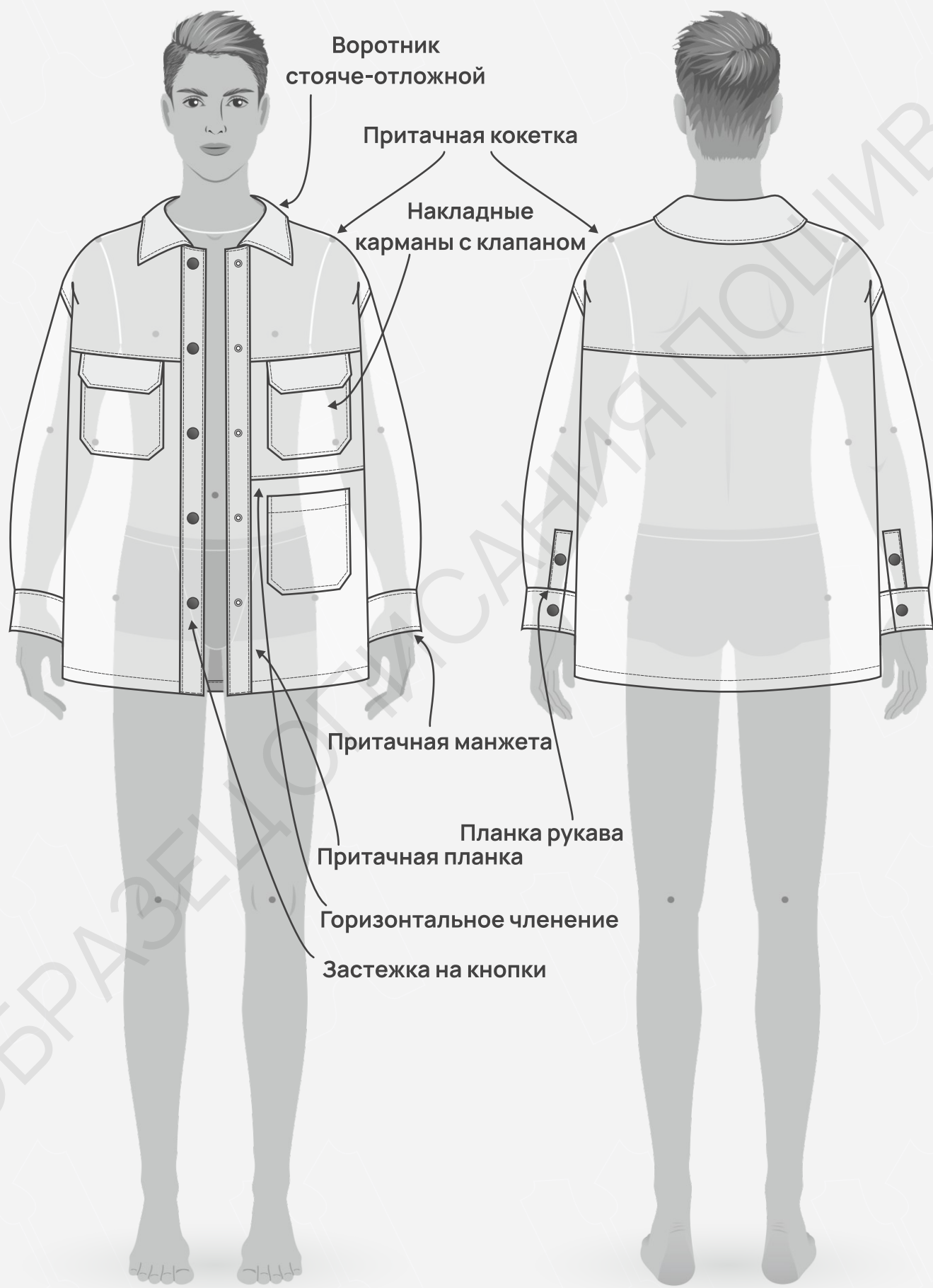
Кликните на название главы
для быстрого перехода



- 44 ПРИТАЧИВАНИЕ ВОРОТНИКА
- 47 ОКОНЧАТЕЛЬНАЯ УТЮЖКА ИЗДЕЛИЯ
- 47 УСТАНОВКА КНОПОК
- 50 УСЛОВНЫЕ ОБОЗНАЧЕНИЯ**
- 51 ПОЛОЖЕНИЕ ОБ АВТОРСКОМ ПРАВЕ. КОНТАКТЫ.**



ЖЕЛАЕМ ПРИЯТНОГО ПОШИВА!





● ОПИСАНИЕ МОДЕЛИ

Рубашка прямого силуэта. Воротник отложной с цельнокроенной стойкой. По переду притачные планки, застежка на 5 кнопок. По левой половине переда 2 горизонтальных членения, по правой половине переда 1 членение. На деталях переда 2 накладных кармана с клапанами, 1 карман без клапана. Рукав втачной, со слегка спущенной проймой, низ рукава на манжете, по задней части рукава выполнен разрез с застежкой на прямоугольную планку. Рукав по низу застегивается на 1 кнопку на планке и 1 кнопку на манжете. Спинка рубашки с кокеткой.

Рубашка сшита из костюмной ткани джинс, состав хлопок 100%, плотность 250 гр/м².

● ПРИБАВКИ НА СВОБОДУ ОБЛЕГАНИЯ

- к обхвату груди 26,4 см
- к обхвату бедер 17,2 см
- к обхвату плеча 17,3 см

● ОСНОВНЫЕ ДЛИНЫ И ШИРИНЫ ИЗДЕЛИЯ

Длина изделия по средней линии спинки от шва втачивания воротника

- для обхвата груди 76 см - 65,9 см
- для обхвата груди 80 см - 67,7 см
- для обхвата груди 84 см - 68,8 см
- для обхвата груди 88 см - 70,7 см
- для обхвата груди 92 см - 73,8 см

Длина плеча

- для обхвата груди 76 см - 20,1 см
- для обхвата груди 80 см - 20,7 см
- для обхвата груди 84 см - 21,3 см
- для обхвата груди 88 см - 21,9 см
- для обхвата груди 92 см - 22,5 см

Длина рукава вместе с манжетой


- для роста 152 см - 48,0 см
- для роста 158 см - 50,3 см
- для роста 164 см - 52,6 см



- для роста 170 см - 54,9 см
- для роста 176 см - 57,2 см
- для роста 182 см - 59,5 см

ОБРАЗЕЦ ОПИСАНИЯ ПОШИВА

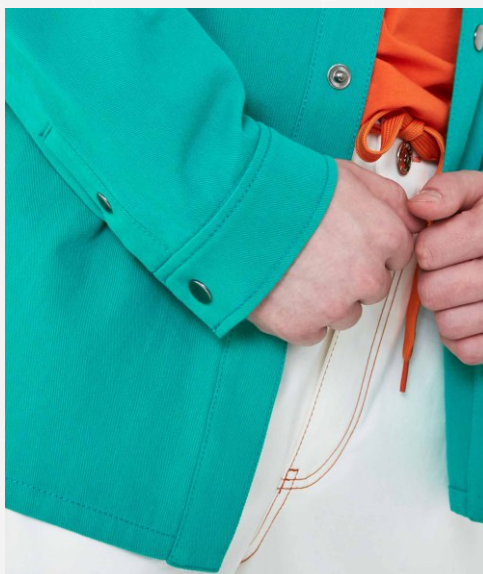
● ПАРАМЕТРЫ МОДЕЛИ (СМ)

	Рост	Обхват груди	Обхват талии	Обхват бёдер
	181	90	73	97

● ПАРАМЕТРЫ ИЗДЕЛИЯ

Обхват груди (см) - **92**

Рост (см) - **182**



● ЧТО НУЖНО ДЛЯ ПОШИВА

Выкройка, ткань, нитки (4 катушки), дублерин (плотность около 70 гр/м² - 0,5 м), долевая клеевая кромка (ширина 1 см - 2,1 м), металлические кнопки (диаметр 17 мм - 9 штук), обычная швейная машина, оверлок, утюг с паром.

Для пошива подойдут ткани костюмной группы, плотные, пластичные, хорошо держащие форму и поддающиеся влажно-тепловой обработке.

По составу материал может быть с содержанием натуральных (хлопок, лен, шерсть), искусственных (вискоза) или синтетических волокон (полиэстер, эластан). Рекомендуемые ткани: хлопковые рубашечные ткани, деним, вельвет.

Плотность ткани 170-350 гр/м².

● РАСХОД ТКАНИ ПРИ ШИРИНЕ 150 СМ

Для обхвата груди 76 см

- для ростов от 152 до 164 см - 135 см

Для обхвата груди от 80 до 88 см

- для ростов от 152 до 158 см - 135 см

- для ростов от 164 до 170 см - 145 см

Для обхвата груди 92 см

- для роста от 158 до 170 см - 145 см

- для роста от 176 до 182 см - 155 см

● ПОДГОТОВКА ТКАНИ К РАСКРОЮ

Ткань необходимо продекатировать при помощи утюга с паром.

• Как напечатать и склеить выкройку

• Как подготовить выкройки к раскрою

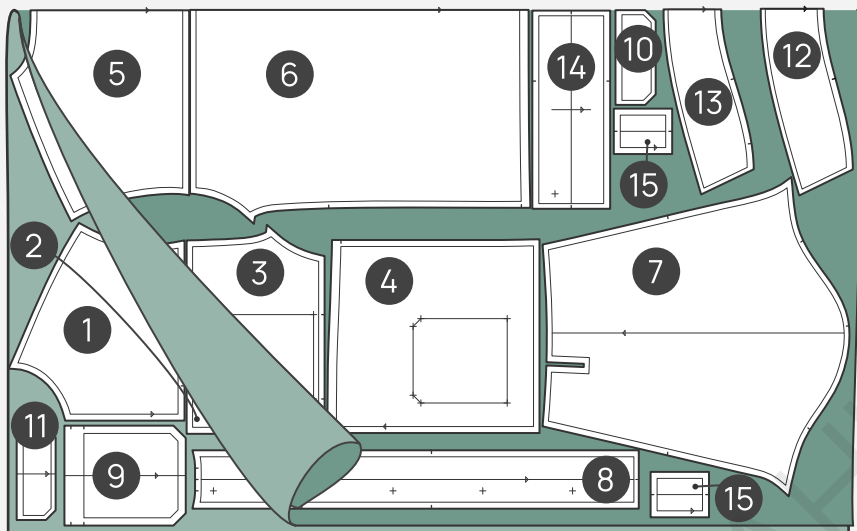
• Правила раскроя





- РАСКЛАДКА ДЕТАЛЕЙ КРОЯ ИЗ ОСНОВНОЙ ТКАНИ ДЛЯ ОБХВАТОВ ГРУДИ ОТ 76 ДО 92 СМ ДЛЯ РОСТА 152 СМ ПРИ ШИРИНЕ ТКАНИ 150 СМ

Сгиб



Кромка

СПЕЦИФИКАЦИЯ ДЕТАЛЕЙ КРОЯ

1. Кокетка переда - 2 детали,
2. Правая часть переда - 1 деталь,
3. Левая верхняя часть переда - 1 деталь,
4. Левая нижняя часть переда - 1 деталь,
5. Кокетка спинки - 1 деталь со сгибом,
6. Спинка - 1 деталь со сгибом,
7. Рукав - 2 детали,
8. Планка - 2 детали,
9. Карман - 3 детали,
10. Клапан верхний - 2 детали,
11. Клапан нижний - 2 детали,
12. Верхний воротник - 1 деталь со сгибом,
13. Нижний воротник - 1 деталь со сгибом,
14. Манжета рукава - 2 детали,
15. Планка рукава - 4 детали.

Здесь вы можете
ознакомиться с правилами
раскроя

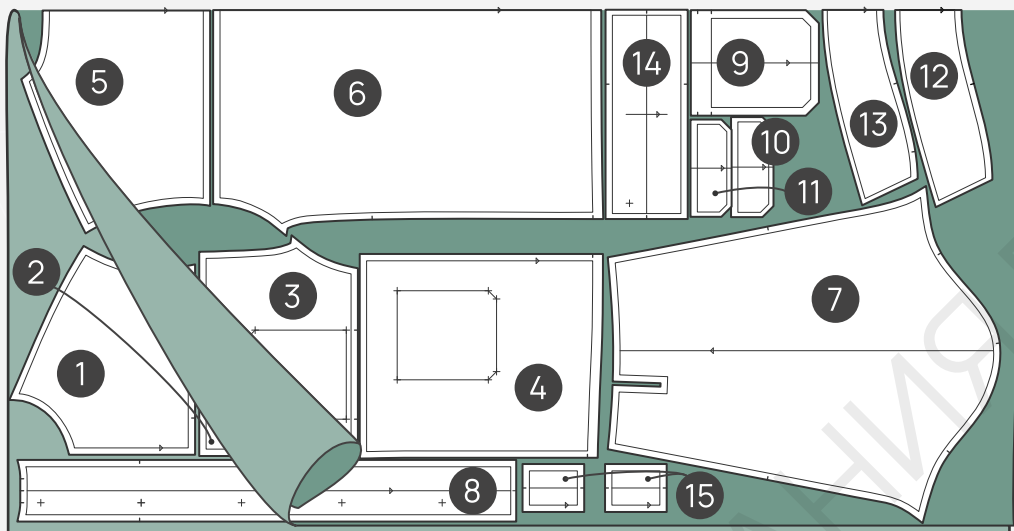


Важно! Левую верхнюю и нижнюю части переда, правую часть переда кроить по отдельности в один слой.



- РАСКЛАДКА ДЕТАЛЕЙ КРОЯ ИЗ ОСНОВНОЙ ТКАНИ ДЛЯ ОБХВАТОВ ГРУДИ ОТ 76 ДО 92 СМ ДЛЯ РОСТОВ ОТ 158 ДО 182 СМ ПРИ ШИРИНЕ ТКАНИ 150 СМ

Сгиб



Кромка

СПЕЦИФИКАЦИЯ ДЕТАЛЕЙ КРОЯ

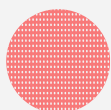
1. Кокетка переда - 2 детали,
2. Правая часть переда - 1 деталь,
3. Левая верхняя часть переда - 1 деталь,
4. Левая нижняя часть переда - 1 деталь,
5. Кокетка спинки - 1 деталь со сгибом,
6. Спинка - 1 деталь со сгибом,
7. Рукав - 2 детали,
8. Планка - 2 детали,
9. Карман - 3 детали,
10. Клапан верхний - 2 детали,
11. Клапан нижний - 2 детали,
12. Верхний воротник - 1 деталь со сгибом,
13. Нижний воротник - 1 деталь со сгибом,
14. Манжета рукава - 2 детали,
15. Планка рукава - 4 детали.

Здесь вы можете
ознакомиться с правилами
раскроя



Важно! Левую верхнюю и нижнюю части переда, правую часть переда кроить по отдельности в один слой.

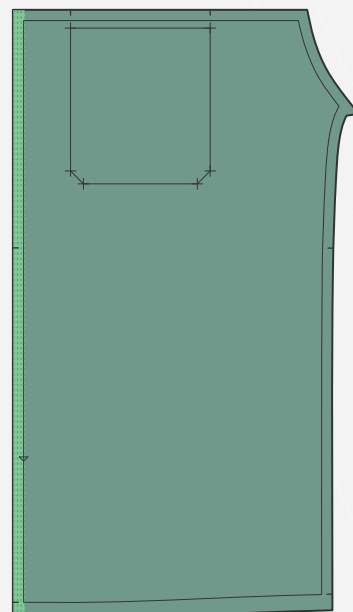
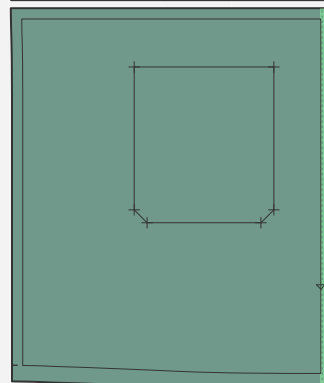
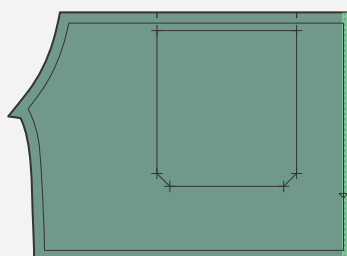
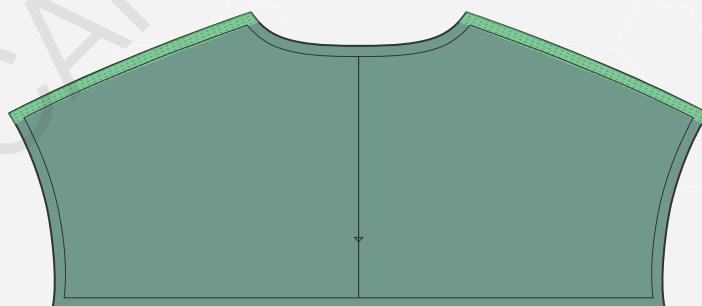
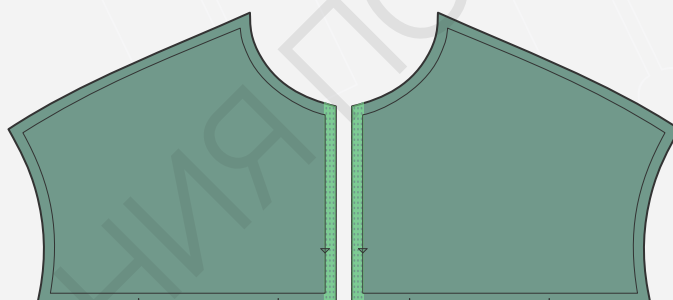
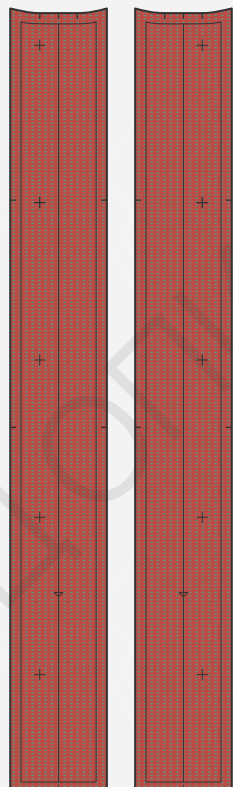
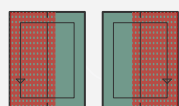
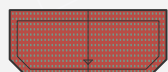
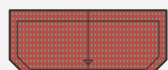
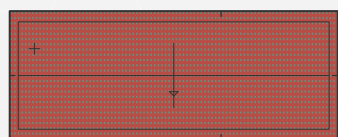
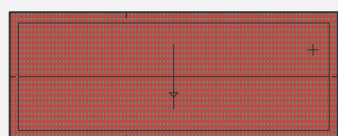
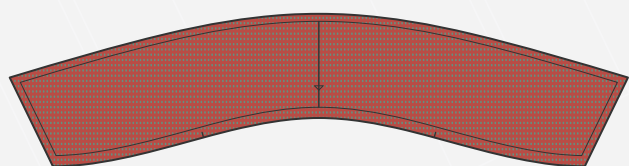
- Продублировать полностью верхний воротник, манжеты, верхние клапаны карманов. Продублировать полностью планки, располагая их перпендикулярно нити основы дублирина. Проклеить планки рукава, заходя на 5 мм за рассечки. Приклеить долевую клеевую кромку на плечевые срезы кокетки спинки, передние срезы деталей переда, передние срезы кокеток переда.

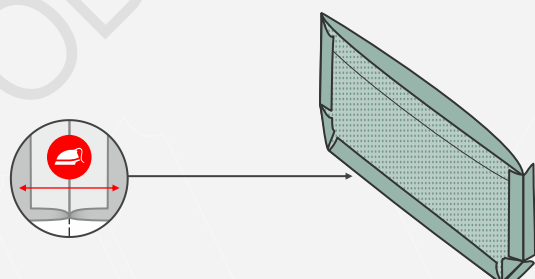
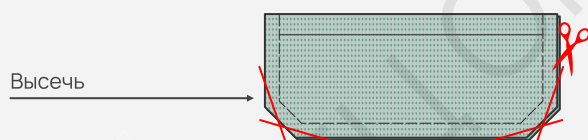
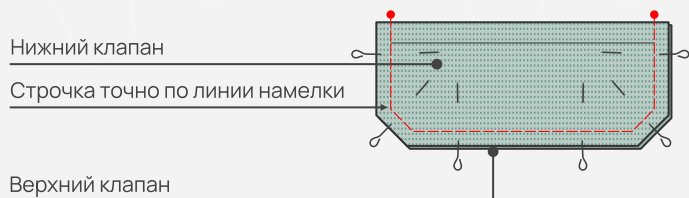
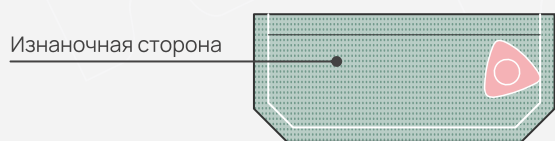


Дублирин средней плотности



Долевая клеевая кромка ширина 1,5 см





ЗАГОТОВКА КЛАПАНОВ КАРМАНОВ

- 1. По лекалу нижнего клапана нарисовать на изнаночной стороне клапанов контур клапанов в готовом виде (внутренний контур с детали выкройки).
Совет! Можно сделать шаблон из плотной бумаги, скопировав с чертежа клапан в готовом виде.
Важно! Обводить шаблон тонким мелом.
- 2. Обтачать клапаны. Сложить детали верхнего клапана с нижним клапаном лицевыми сторонами друг к другу. Совместить боковые и нижние фигурные срезы, сохраняя напуск из верхнего клапана. Зафиксировать булавками. Стачать детали, ширина припуска 7 мм, строчку прокладывать по нижнему клапану, начало и конец строчки закреплять закрепками.
- 3. Ножницами высечь припуски в уголках, не доходя до строчки 2 мм.
- 4. Приутюжить швы обтачивания клапанов, затем разутюжить припуски.