



Helper Sew



ОПИСАНИЕ ПОШИВА БЛУЗКИ SPRING

#HELPERSEW_SPRING

КЛИКНИТЕ НА НАЗВАНИЕ ГЛАВЫ ДЛЯ БЫСТРОГО ПРЕХОДА



- 3** ТЕХНИЧЕСКИЙ РИСУНОК
- 4** ОПИСАНИЕ И ХАРАКТЕРИСТИКИ ИЗДЕЛИЯ
- 6** ПАРАМЕТРЫ ИЗДЕЛИЯ И МОДЕЛИ
- 7** ЧТО НУЖНО ДЛЯ ПОШИВА
- 8** РАСКЛАДКА ДЕТАЛЕЙ КРОЯ
- 10** ДУБЛИРОВАНИЕ ДЕТАЛЕЙ КРОЯ
- 11** ПОШАГОВАЯ ТЕХНОЛОГИЯ ПОШИВА ▼
 - 11 ОБРАБОТКА ПЕРЕДА
 - 14 ОБРАБОТКА ПЛЕЧЕВЫХ ШВОВ
 - 15 ОБРАБОТКА ВОРОТНИКА
 - 17 ВТАЧИВАНИЕ ВОРОТНИКА
 - 19 ОБРАБОТКА РУКАВОВ
 - 23 ВТАЧИВАНИЕ РУКАВА
 - 24 ОБРАБОТКА БОКОВЫХ ШВОВ
 - 26 ОБРАБОТКА МАНЖЕТЫ
 - 30 ОБРАБОТКА НИЗА ИЗДЕЛИЯ
 - 31 ОКОНЧАТЕЛЬНАЯ ОБРАБОТКА
- 32** УСЛОВНЫЕ ОБОЗНАЧЕНИЯ
- 33** ПОЛОЖЕНИЕ ОБ АВТОРСКОМ ПРАВЕ. КОНТАКТЫ.



ЖЕЛАЕМ ПРИЯТНОГО ПОШИВА!



- **ОПИСАНИЕ МОДЕЛИ**

Блузка объемная, прямого силуэта, со спущенным рукавом, со стояче-отложным воротником. По переду средний шов с разрезом в верхней части. Рукав одношовный, длинный, со сборкой по низу и разрезом, с притачной манжетой, застегивающейся на 1 прорезную петлю и 1 пуговицу. Низ в подгибку с закрытым срезом.

Блузка сшита из ткани вуаль, состав 70% вискоза, 30% нейлон, плотность 55 гр/м².

- **ПРИБАВКИ НА СВОБОДУ ОБЛЕГАНИЯ**

- к обхвату груди 33,6 см
- к обхвату бедер 23,6 см
- к обхвату плеча 24 см

- **ДЛИНЫ И ШИРИНЫ ИЗДЕЛИЯ**

Длина изделия посередине спинки

- для роста 152 см - 65,1 см
- для роста 158 см - 66,9 см
- для роста 164 см - 68,8 см
- для роста 170 см - 70,7 см
- для роста 176 см - 72,6 см
- для роста 182 см - 74,5 см

Длина плечевого шва

- для обхвата груди 80 см - 24,5 см
- для обхвата груди 84 см - 24,7 см
- для обхвата груди 88 см - 24,9 см
- для обхвата груди 92 см - 25,2 см
- для обхвата груди 96 см - 25,5 см
- для обхвата груди 100 см - 25,8 см
- для обхвата груди 104 см - 26 см
- для обхвата груди 108 см - 26,3 см

Длина рукава с учетом манжеты

- для роста 152 см - 48,3 см
- для роста 158 см - 50,6 см
- для роста 164 см - 52,8 см
- для роста 170 см - 55,1 см
- для роста 176 см - 57,3 см
- для роста 182 см - 59,5 см

ОБРАЗЕЦ ОПИСАНИЯ ПОШИВА

• ПАРАМЕТРЫ МОДЕЛИ (CM)

	РОСТ	ОБХВАТ ГРУДИ	ОБХВАТ ТАЛИИ	ОБХВАТ БЁДЕР
	164	88	66	92

• ПАРАМЕТРЫ ИЗДЕЛИЯ

ОБХВАТ ГРУДИ (CM) - 88

РОСТ (CM) - 164



• ЧТО НУЖНО ДЛЯ ПОШИВА

Выкройка, ткань, нитки (4 катушки), дублерин малой плотности (20 см), пуговицы (диаметр 1,2 см - 2 штуки), прямострочная швейная машина, оверлок, утюг с паром.

Для пошива подойдут плательные или блузочные ткани, легкие или умеренно плотные, мягкие, пластичные - плательный хлопок, тонкий лен, вуаль.

По составу материал может быть с содержанием натуральных (лен, хлопок), искусственных (вискоза) или смешанных волокон (вискоза и нейлон, вискоза и полиэстер, хлопок и полиэстер).

Плотность ткани 55 - 150 гр/м².

• РАСХОД ТКАНИ ПРИ ШИРИНЕ 140 СМ

Для обхвата груди от 80 до 84 см (все ПГ), 88 см (0-4 ПГ), 92 см (0-3 ПГ)

- для роста от 152 до 158 см - 160 см

- для роста от 164 до 170 см - 165 см

- для роста от 176 до 182 см - 170 см

Для обхвата груди 88 см (5 ПГ), 92 см (4-5 ПГ), от 96 до 108 см (все ПГ)

- для роста от 152 до 158 см - 180 см

- для роста от 164 до 170 см - 190 см

- для роста от 176 до 182 см - 200 см

[КАК НАПЕЧАТАТЬ И СКЛЕИТЬ ВЫКРОЙКУ](#)

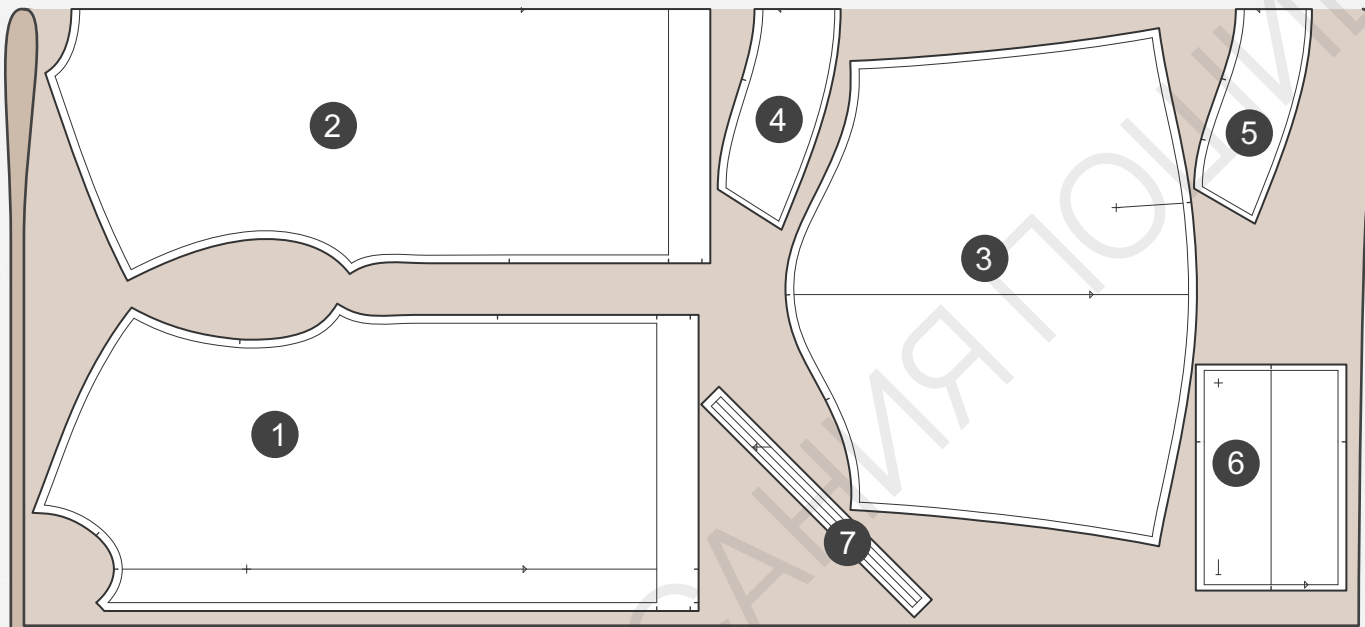
[КАК ПОДГОТОВИТЬ ВЫКРОЙКИ К РАСКРОЮ](#)

[ПРАВИЛА РАСКРОЯ](#)



- РАСКЛАДКА ДЕТАЛЕЙ КРОЯ ДЛЯ ОБХВАТА ГРУДИ ОТ 80 ДО 84 СМ (ВСЕ ПГ), 88 СМ (0-4 ПГ), 92 СМ (0-3 ПГ)

Сгиб



Кромка

СПЕЦИФИКАЦИЯ ДЕТАЛЕЙ КРОЯ

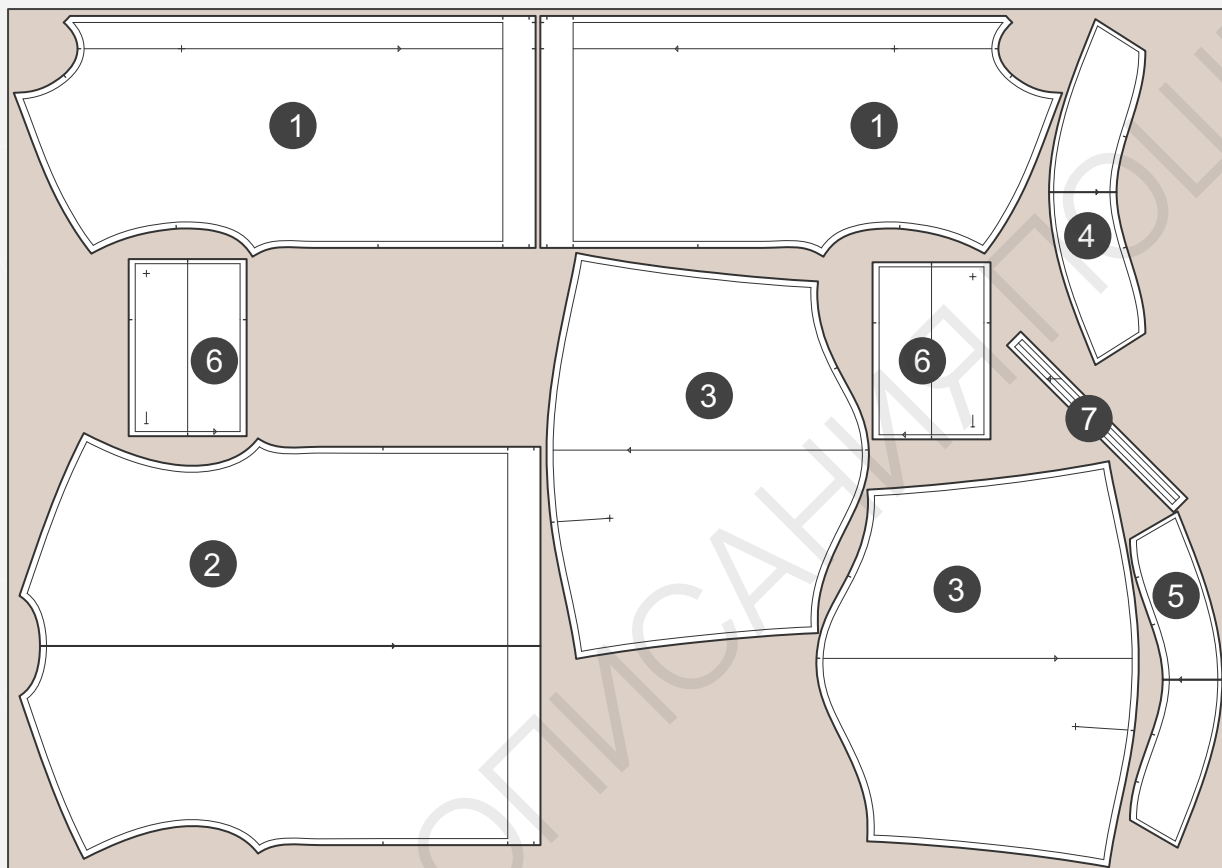
1. Перед - 2 детали,
2. Спинка - 1 деталь со сгибом,
3. Рукав - 2 детали,
4. Воротник верхний - 1 деталь со сгибом,
5. Воротник нижний - 1 деталь со сгибом,
6. Манжета - 2 детали,
7. Бейка для окантовки разреза рукава - 1 деталь.

[ЗДЕСЬ ВЫ МОЖЕТЕ ОЗНАКОМИТЬСЯ С ПРАВИЛАМИ РАСКРОЯ](#)



- РАСКЛАДКА ДЕТАЛЕЙ КРОЯ ДЛЯ ОБХВАТА ГРУДИ 88 СМ (5 ПГ), 92 СМ (4-5 ПГ), ОТ 96 ДО 108 СМ (ВСЕ ПГ)

Кромка



Кромка

СПЕЦИФИКАЦИЯ ДЕТАЛЕЙ КРОЯ

1. Перед - 2 детали,
2. Спинка - 1 деталь,
3. Рукав - 2 детали,
4. Воротник верхний - 1 деталь,
5. Воротник нижний - 1 деталь,
6. Манжета - 2 детали,
7. Бейка для окантовки разреза рукава - 1 деталь.

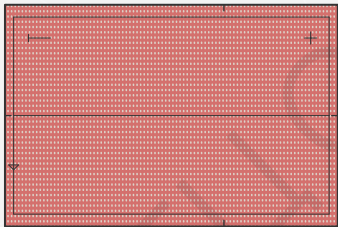
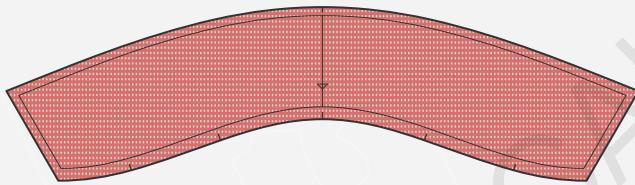
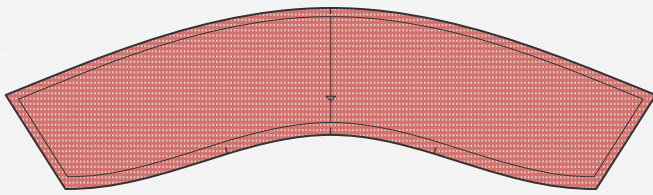
[ЗДЕСЬ ВЫ МОЖЕТЕ ОЗНАКОМИТЬСЯ С ПРАВИЛАМИ РАСКРОЯ](#)



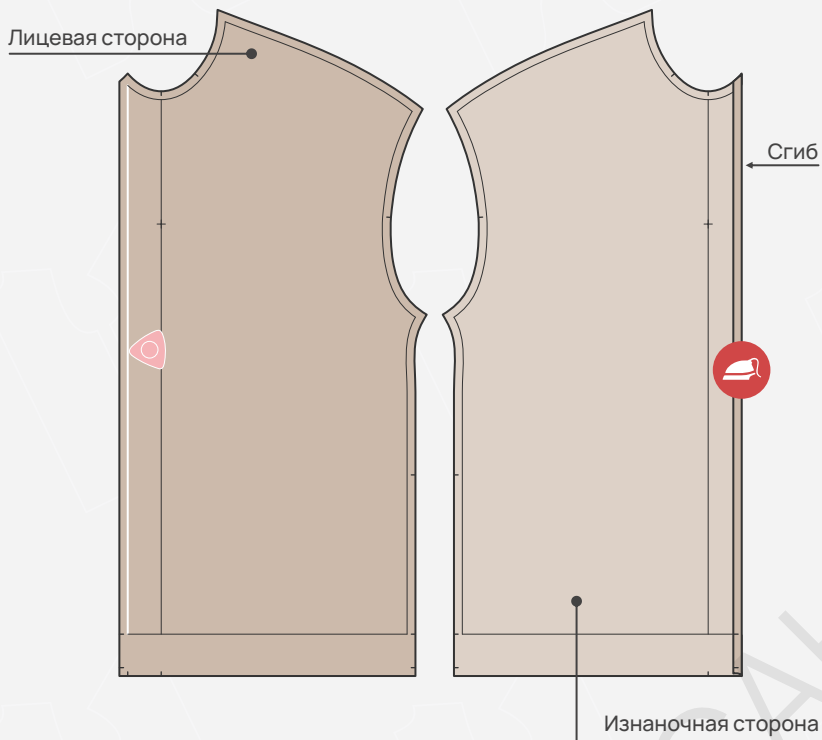
- Продублировать дублирином детали манжет, верхнего и нижнего воротников.



Дублирин средней плотности

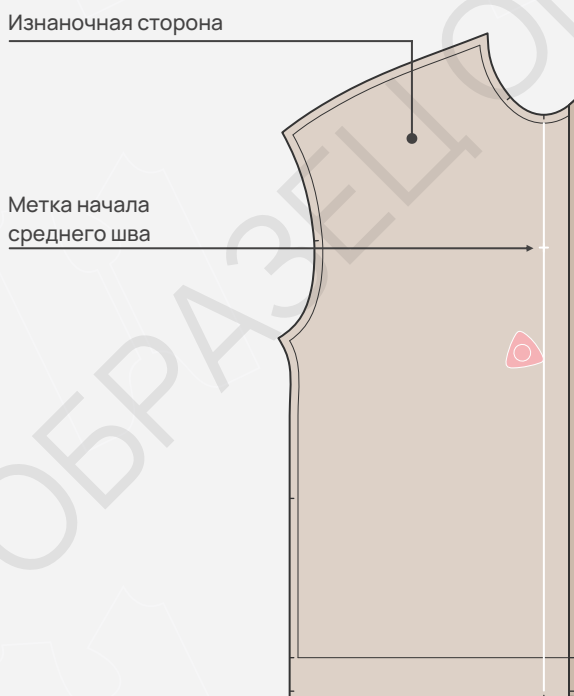


ОБРАБОТКА ПЕРЕДА



1. С лицевой стороны переда наметить линию на расстоянии 1 см от среднего среза.

2. Заутюжить припуск на изнаночную сторону по намеченной линии.



3. С изнаночной стороны переда наметить линию среднего шва, ориентируясь на надсечки. Поставить метку начала среднего шва, ориентируясь на лекало.