



Helper Sew



ОПИСАНИЕ ПОШИВА ТОП FLORI

#HELPERSEW_FLORI

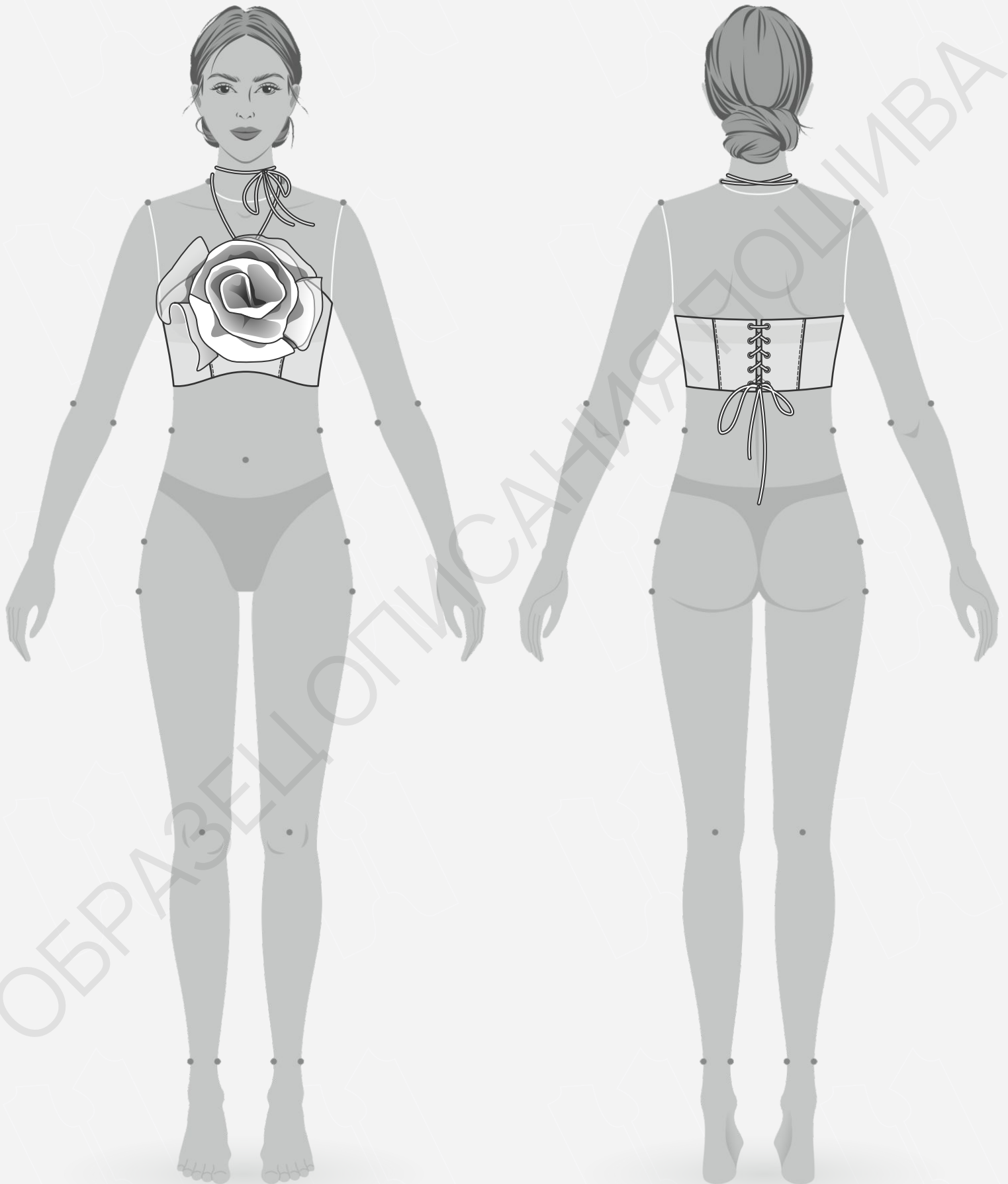
КЛИКНИТЕ НА НАЗВАНИЕ ГЛАВЫ ДЛЯ БЫСТРОГО ПРЕХОДА



- 3 ТЕХНИЧЕСКИЙ РИСУНОК**
- 4 ОПИСАНИЕ И ХАРАКТЕРИСТИКИ ИЗДЕЛИЯ**
- 5 ПАРАМЕТРЫ ИЗДЕЛИЯ И МОДЕЛИ**
- 6 ЧТО НУЖНО ДЛЯ ПОШИВА**
- 7 РАСКЛАДКА ДЕТАЛЕЙ КРОЯ**
- 11 ДУБЛИРОВАНИЕ ДЕТАЛЕЙ КРОЯ**
- 12 ПОШАГОВАЯ ТЕХНОЛОГИЯ ПОШИВА ▼**
 - 12 ОБРАБОТКА РЕЛЬЕФНЫХ ШВОВ
 - 13 ОБРАБОТКА ЛЕПЕСТКОВ ЦВЕТКА
 - 17 ОБРАБОТКА БОКОВЫХ ШВОВ
 - 18 ОБРАБОТКА БРЕТЕЛИ-ЗАВЯЗКИ И ЗАВЯЗКИ СПИНКИ
 - 20 ОБРАБОТКА ПОДКЛАДКИ
 - 22 ОБРАБОТКА ИЗДЕЛИЯ ПОДКЛАДКОЙ
 - 25 ОКОНЧАТЕЛЬНАЯ ОБРАБОТКА
- 26 УСЛОВНЫЕ ОБОЗНАЧЕНИЯ**
- 27 ПОЛОЖЕНИЕ ОБ АВТОРСКОМ ПРАВЕ. КОНТАКТЫ.**



ЖЕЛАЕМ ПРИЯТНОГО ПОШИВА!



- **ОПИСАНИЕ МОДЕЛИ**

Топ прилегающего силуэта с центральной застежкой на люверсы и шнурок на спинке. Перед с треугольной линией верха, в которую вставлены завязки, с двумя вертикальными рельефными швами, проходящими через центр груди и фигурной линией низа. На переде накладная аппликация в виде цветка. Спинка с двумя вертикальными рельефными швами. По краю рельефных швов переда и спинки проложена отделочная строчка. Топ полностью на притачной подкладке.

Топ сшит из сорочечной ткани, состав хлопок 100%, плотность 120 гр/м².

- **ПРИБАВКИ НА СВОБОДУ ОБЛЕГАНИЯ**

– к обхвату груди 0,5 см

• ПАРАМЕТРЫ МОДЕЛИ (CM)

	РОСТ	ОБХВАТ ГРУДИ	ОБХВАТ ТАЛИИ	ОБХВАТ БЁДЕР
	166	84	63	90

• ПАРАМЕТРЫ ИЗДЕЛИЯ

ОБХВАТ ГРУДИ (CM) - 84

РОСТ (CM) - 164



- **ЧТО НУЖНО ДЛЯ ПОШИВА**

Выкройка, ткань основная и отделочная, дублерин (ширина 140 см - 40 см), долевая клеевая кромка (ширина 1,5 см - 35 см), косая клеевая кромка (ширина 1 см - 2 м), нитки (1 катушка), прямострочная швейная машина, утюг с паром, люверсы (диаметр 5 мм - 10 штук), пресс для установки фурнитуры.

Для пошива подойдут ткани сорочечной или платьевой группы, умеренно плотные, мягкие, пластичные. По составу материал может быть из натуральных (хлопок, лен), искусственных (вискоза) или смешанных волокон (полиэстер и вискоза, хлопок и полиэстер, хлопок и нейлон).

Плотность ткани 100 - 250 гр/м².

- **РАСХОД ОСНОВНОЙ ТКАНИ ПРИ ШИРИНЕ 140 СМ**

– для всех обхватов груди и ростов - 55 см

- **РАСХОД ОТДЕЛОЧНОЙ ТКАНИ ПРИ ШИРИНЕ 140 СМ**

– для всех обхватов груди и ростов - 60 см

- **РАСХОД ТКАНИ ПРИ ШИРИНЕ 140 СМ (ПРИ ВЫБОРЕ ОДНОГО ВИДА ТКАНИ)**

– для обхвата груди от 80 до 84 см - 100 см

– для обхвата груди от 88 до 100 см - 110 см

[КАК НАПЕЧАТАТЬ И СКЛЕИТЬ ВЫКРОЙКУ](#)

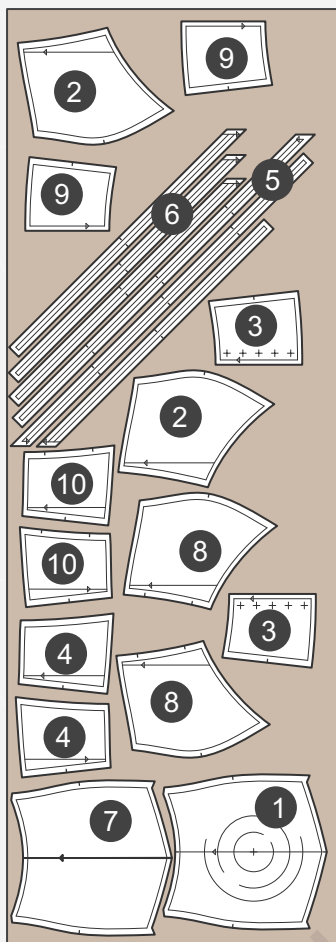
[КАК ПОДГОТОВИТЬ ВЫКРОЙКИ К РАСКРОЮ](#)

[ПРАВИЛА РАСКРОЯ](#)



• РАСКЛАДКА ДЕТАЛЕЙ КРОЯ ИЗ ОСНОВНОЙ ТКАНИ

Кромка



Кромка

СПЕЦИФИКАЦИЯ ДЕТАЛЕЙ КРОЯ ИЗ ОСНОВНОЙ ТКАНИ

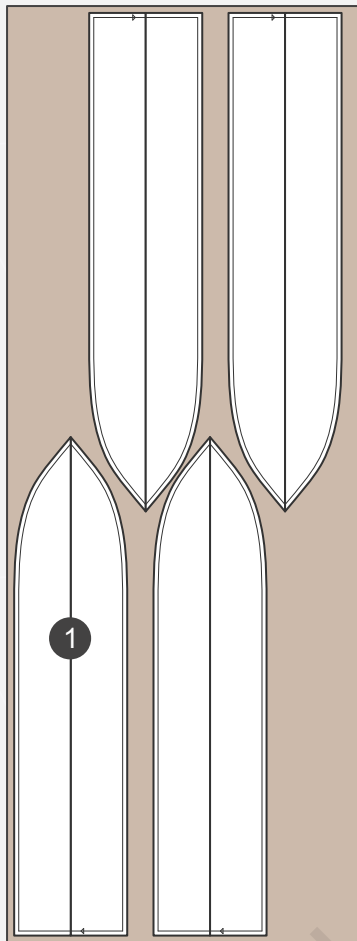
1. Средняя часть переда - 1 деталь,
2. Боковая часть переда - 2 детали,
3. Средняя часть спинки - 2 детали,
4. Боковая часть спинки - 2 детали,
5. Завязка спинки - 2 детали,
6. Бретель завязка - 4 детали,
7. Подкладка средней части переда - 1 деталь,
8. Подкладка боковой части переда - 2 детали,
9. Подкладка средней части спинки - 2 детали,
10. Подкладка боковой части спинки - 2 детали.

[ЗДЕСЬ ВЫ МОЖЕТЕ ОЗНАКОМИТЬСЯ С ПРАВИЛАМИ РАСКРОЯ](#)



- РАСКЛАДКА ДЕТАЛЕЙ КРОЯ ИЗ ОТДЕЛОЧНОЙ ТКАНИ

Кромка



Кромка

СПЕЦИФИКАЦИЯ ДЕТАЛЕЙ КРОЯ ИЗ ОТДЕЛОЧНОЙ ТКАНИ

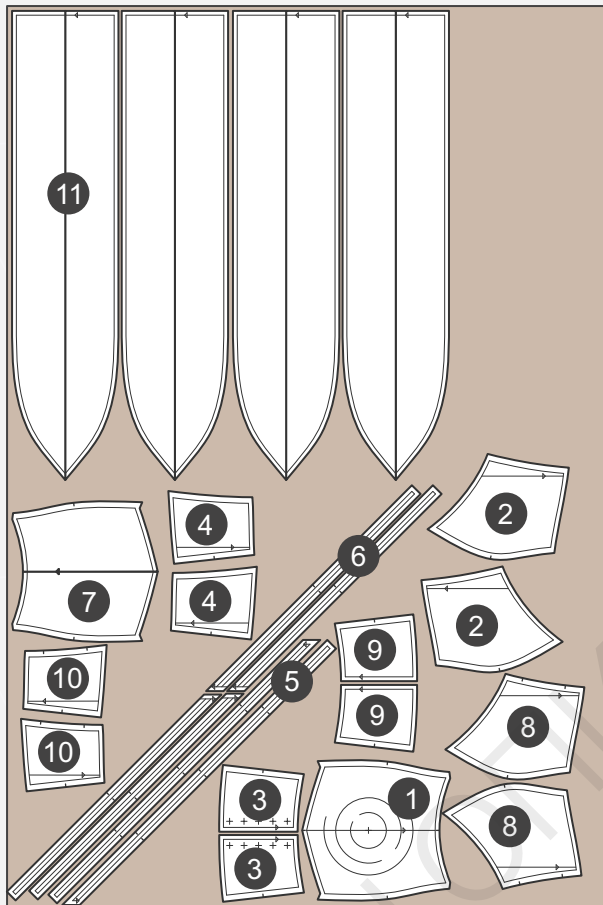
1. Лепесток - 4 детали.

[ЗДЕСЬ ВЫ МОЖЕТЕ ОЗНАКОМИТЬСЯ С ПРАВИЛАМИ РАСКРОЯ](#)



- РАСКЛАДКА ДЕТАЛЕЙ КРОЯ ДЛЯ ОБХВАТА ГРУДИ ОТ 80 ДО 84 СМ (ПРИ ВЫБОРЕ ОДНОГО ВИДА ТКАНИ)

Кромка



Кромка

СПЕЦИФИКАЦИЯ ДЕТАЛЕЙ КРОЯ ИЗ ОДНОГО ВИДА ТКАНИ

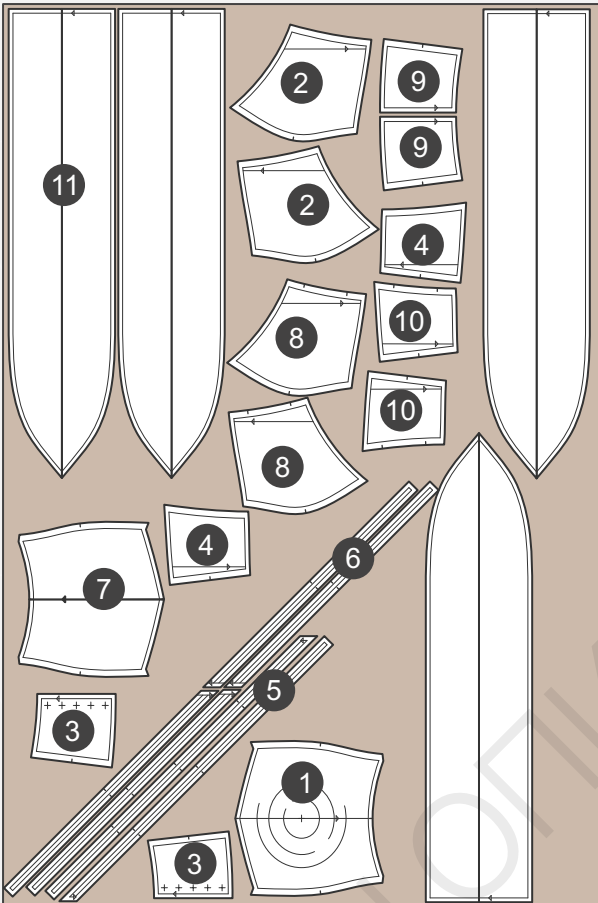
1. Средняя часть переда - 1 деталь,
2. Боковая часть переда - 2 детали,
3. Средняя часть спинки - 2 детали,
4. Боковая часть спинки - 2 детали,
5. Завязка спинки - 2 детали,
6. Бретель завязка - 4 детали,
7. Подкладка средней части переда - 1 деталь,
8. Подкладка боковой части переда - 2 детали,
9. Подкладка средней части спинки - 2 детали,
10. Подкладка боковой части спинки - 2 детали,
11. Лепесток - 4 детали.

[ЗДЕСЬ ВЫ МОЖЕТЕ ОЗНАКОМИТЬСЯ С ПРАВИЛАМИ РАСКРОЯ](#)



- РАСКЛАДКА ДЕТАЛЕЙ КРОЯ ДЛЯ ОБХВАТА ГРУДИ ОТ 88 ДО 100 СМ (ПРИ ВЫБОРЕ ОДНОГО ВИДА ТКАНИ)

Кромка



Кромка

СПЕЦИФИКАЦИЯ ДЕТАЛЕЙ КРОЯ ИЗ ОДНОГО ВИДА ТКАНИ

1. Средняя часть переда - 1 деталь,
2. Боковая часть переда - 2 детали,
3. Средняя часть спинки - 2 детали,
4. Боковая часть спинки - 2 детали,
5. Завязка спинки - 2 детали,
6. Бретель завязка - 4 детали,
7. Подкладка средней части переда - 1 деталь,
8. Подкладка боковой части переда - 2 детали,
9. Подкладка средней части спинки - 2 детали,
10. Подкладка боковой части спинки - 2 детали,
11. Лепесток - 4 детали.

[ЗДЕСЬ ВЫ МОЖЕТЕ ОЗНАКОМИТЬСЯ С ПРАВИЛАМИ РАСКРОЯ](#)



- Продублировать дублирином полностью детали переда, спинки и лепестков. Продублировать дублирином места расположения люверсов на средней части подкладки спинки. Проклеить косой клеевой кромкой шириной 1 см верхние и нижние срезы деталей переда и спинки. Проклеить долевой клеевой кромкой шириной 1,5 см средние срезы средней части спинки.



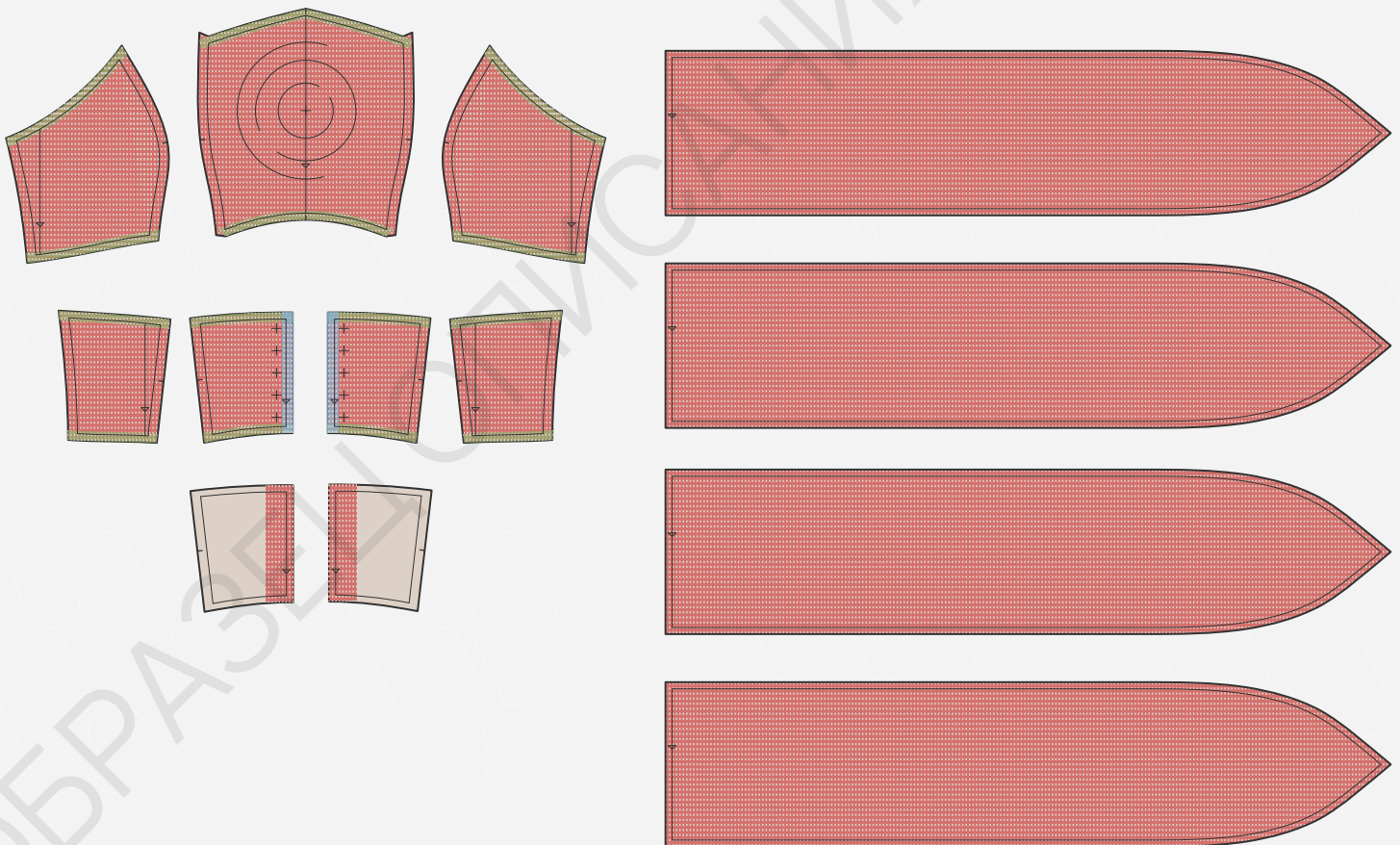
Дублирин средней плотности



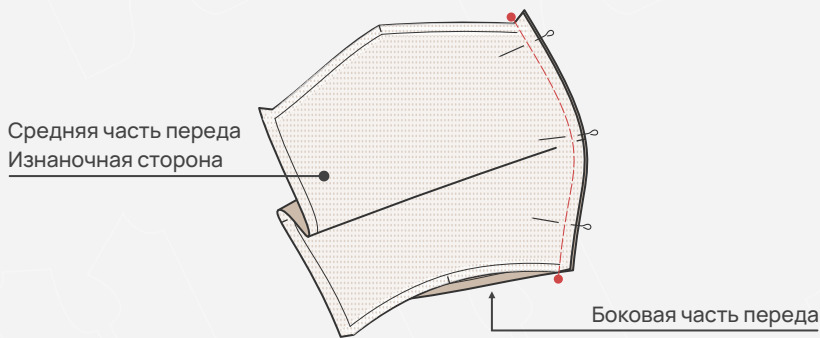
Косая клеевая кромка (ширина 1 см)



Долевая клеевая кромка (ширина 1,5 см)

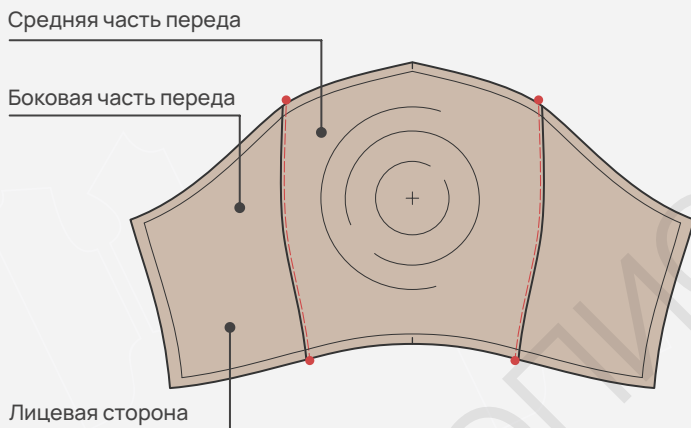


ОБРАБОТКА РЕЛЬЕФНЫХ ШВОВ

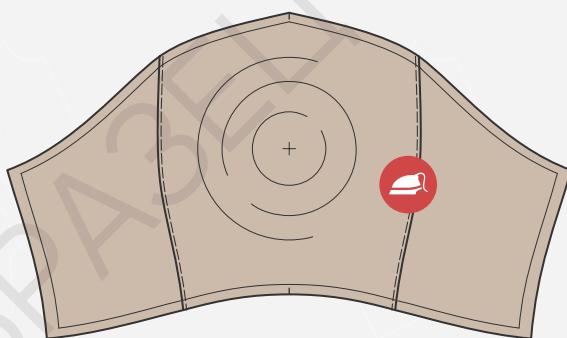


1. Сложить среднюю и боковую части переда лицевыми сторонами друг к другу, совмещая надсечки и уравнивая срезы рельефа, зафиксировать булавками. Стачать срезы рельефа шириной шва 1 см, убирая булавки.

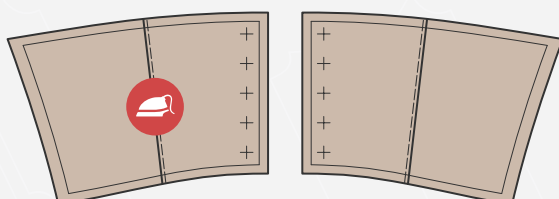
Важно! В процессе пошива изделия в начале и конце строчек необходимо ставить закрепки длиной 5 – 7 мм. На схемах закрепки обозначены красными точками.



2. Направить припуски рельефных швов к центру и настрочить с лицевой стороны на расстоянии 2 мм от шва.



3. Приутюжить рельефные швы.



4. Аналогично обработать рельефные швы спинки.