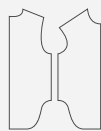


ОПИСАНИЕ ПОШИВА
БРЮК ЭТНАН

#helpersew_ethan



Helper Sew



Кликните на название главы
для быстрого перехода



- 3 ТЕХНИЧЕСКИЙ РИСУНОК
- 4 ОПИСАНИЕ И ХАРАКТЕРИСТИКИ ИЗДЕЛИЯ
- 6 ПАРАМЕТРЫ ИЗДЕЛИЯ И МОДЕЛИ
- 7 ЧТО НУЖНО ДЛЯ ПОШИВА
- 8 РАСКЛАДКА ДЕТАЛЕЙ КРОЯ
- 11 ДУБЛИРОВАНИЕ ДЕТАЛЕЙ КРОЯ
- 12 ПОШАГОВАЯ ТЕХНОЛОГИЯ ПОШИВА ▼
 - 12 ОБРАБОТКА БОКОВЫХ КАРМАНОВ
 - 14 ОБРАБОТКА ВЫТАЧЕК
 - 15 ОБРАБОТКА ГУЛЬФИКА. ПРИТАЧИВАНИЕ МОЛНИИ И ОТКОСКА
 - 17 СТАЧИВАНИЕ БОКОВЫХ ШВОВ
 - 22 СТАЧИВАНИЕ ШАГОВЫХ ШВОВ
 - 25 СТАЧИВАНИЕ ШВА СИДЕНИЯ
 - 27 ОБРАБОТКА ГУЛЬФИКА
 - 30 ЗАГОТОВКА ШЛЕВОК
 - 33 ЗАГОТОВКА И ПРИТАЧИВАНИЕ ПОЯСА
 - 36 ОБРАБОТКА НИЗА ИЗДЕЛИЯ
 - 38 НАМЕЛКА И ОБРАБОТКА ПЕТЕЛЬ И ПУГОВИЦ
 - 40 ОКОНЧАТЕЛЬНАЯ УТЮЖКА ИЗДЕЛИЯ

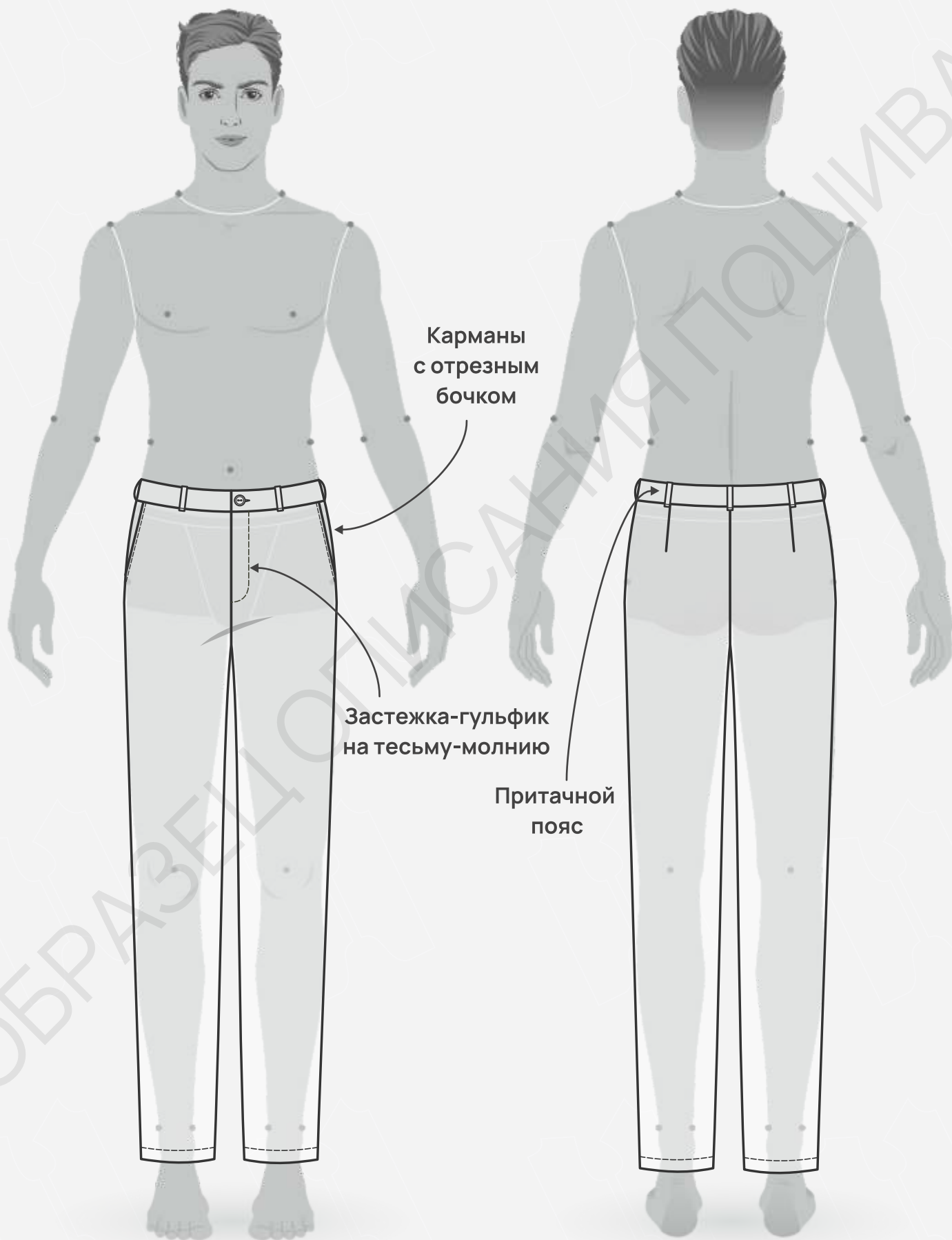
41 УСЛОВНЫЕ ОБОЗНАЧЕНИЯ

42 ПОЛОЖЕНИЕ ОБ АВТОРСКОМ ПРАВЕ. КОНТАКТЫ.

ОБРАЗЕЦ ОПИСАНИЯ ПОШИВА



ЖЕЛАЕМ ПРИЯТНОГО ПОШИВА!





● ОПИСАНИЕ МОДЕЛИ

Брюки умеренного объема с небольшим заужением к низу. Брюки с отрезным поясом, застегивающимся на одну горизонтальную петлю и пуговицу. Застежка - гульфик на тесьму-молнию в среднем шве передних половинок. На передних половинках карманы с отрезным бочком. На поясе расположено 7 шлевок. На задних половинках брюк расположены талиевые вытачки. Низ брюк с подгибкой с закрытым срезом.

Брюки сшиты из костюмной ткани, состав 100% лен, плотность 280 гр/м².

● ПРИБАВКИ НА СВОБОДУ ОБЛЕГАНИЯ

- к обхвату талии 1 см
- к обхвату бедер 5 см

● ОСНОВНЫЕ ДЛИНЫ И ШИРИНЫ ИЗДЕЛИЯ

Длина изделия по боковому шву с учетом пояса

- для роста 164 см - 86,5 см
- для роста 170 см - 91 см
- для роста 176 см - 95,5 см
- для роста 182 см - 100 см
- для роста 188 см - 104,5 см

Ширина брюк на уровне колена

- для обхвата бедер от 87 до 96 см - 43 см
- для обхвата бедер от 97 до 105 см - 47 см
- для обхвата бедер от 106 до 118 см - 52 см

Ширина брюк по низу

- для обхвата бедер от 87 до 96 см - 35 см
- для обхвата бедер от 97 до 105 см - 38 см
- для обхвата бедер от 106 до 118 см - 41,5 см

● ПАРАМЕТРЫ МОДЕЛИ (СМ)

	Рост	Обхват груди	Обхват талии	Обхват бёдер
	189	97	75	95

● ПАРАМЕТРЫ ИЗДЕЛИЯ

Обхват бёдер (см) - **97**

Рост (см) - **188**





● ЧТО НУЖНО ДЛЯ ПОШИВА

Выкройка, основная ткань, подкладочная ткань, нитки (4 катушки), дублерин средней плотности (30 см), долевая клеевая кромка (шириной 1 см - 1 м), молния брючная (длина 18 см), пуговица (диаметр 1,5-2 см - 1 шт), швейная машина, оверлок, утюг с паром.

Для пошива подойдут различные виды костюмной ткани.

По составу материал может быть с содержанием натуральных (хлопок), искусственных (вискоза), синтетических волокон (полиэстер, эластан) или смешанных (вискоза и полиэстер, хлопок и лайкра). Для подкладки - подкладочная ткань (вискоза, полиэстер, хлопок).

Плотность ткани 180 - 280 гр/м².

● РАСХОД ОСНОВНОЙ ТКАНИ ПРИ ШИРИНЕ 150 СМ

Для обхвата бедер от 87 до 112 см:

- для роста от 164 до 170 см - 130 см
- для роста от 176 до 182 см - 140 см
- для роста 188 см - 150 см

Для обхвата бедер от 113 до 118 см:

- для роста от 164 до 170 см - 145 см
- для роста от 176 до 188 см - 160 см
- для роста 188 см - 170 см

• Как напечатать и склеить выкройку

• Как подготовить выкройки к раскрою

• Правила раскроя



● РАСХОД ПОДКЛАДОЧНОЙ ТКАНИ ПРИ ШИРИНЕ 150 СМ

- для роста от 164 до 188 см - 40 см

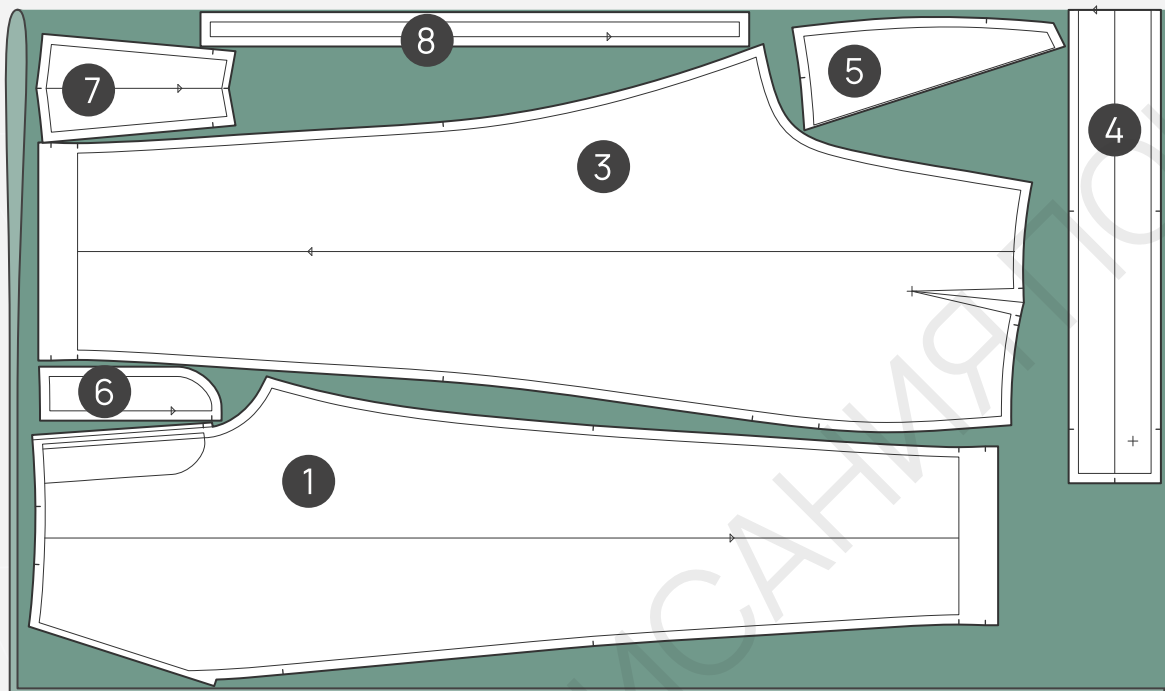
● ПОДГОТОВКА ТКАНИ К РАСКРОЮ

Ткань необходимо продекатировать при помощи утюга с паром.



● РАСКЛАДКА ДЕТАЛЕЙ КРОЯ ИЗ ОСНОВНОЙ ТКАНИ
ДЛЯ ОБХВАТА БЕДЕР ОТ 87 ДО 112 СМ

Сгиб



Кромка

СПЕЦИФИКАЦИЯ ДЕТАЛЕЙ КРОЯ ИЗ ОСНОВНОЙ ТКАНИ

1. Правая передняя половинка брюк - 1 деталь,
2. Левая передняя половинка брюк - 1 деталь,
3. Задняя половинка брюк - 2 детали,
4. Пояс - 1 деталь,
5. Подзор бокового кармана - 2 детали,
6. Гудик - 1 деталь,
7. Откосок - 1 деталь,
8. Шлевки - 1 деталь.

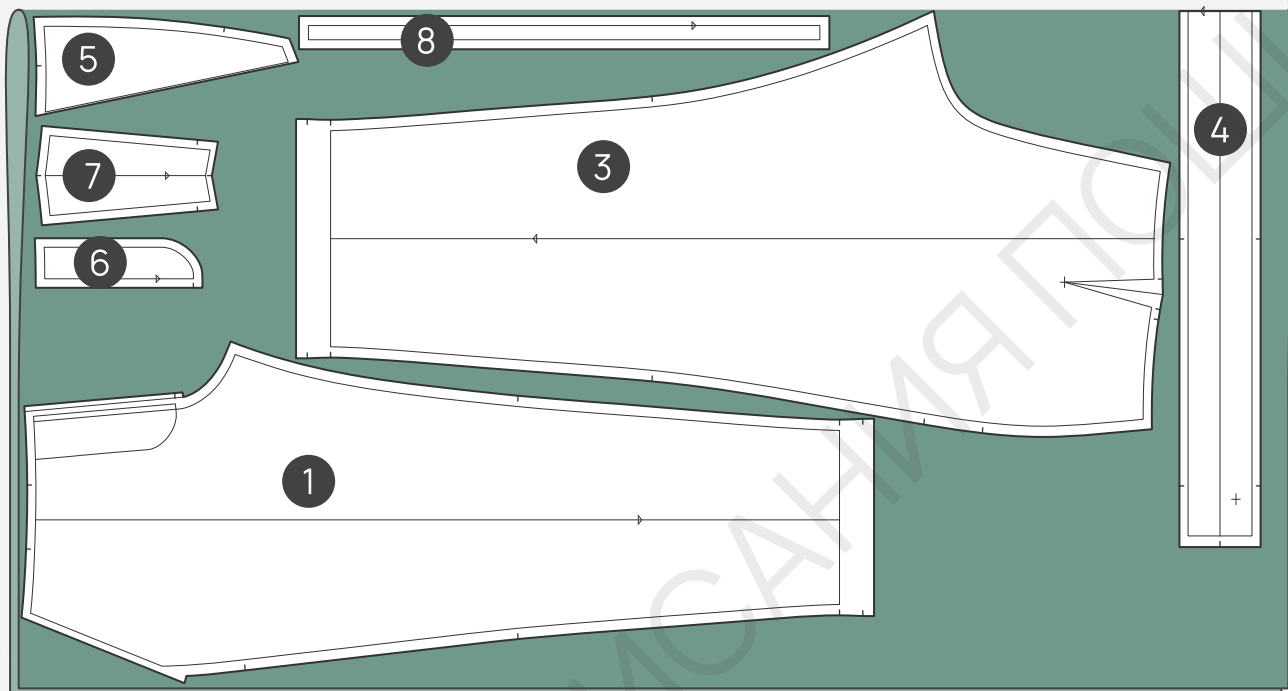
Здесь вы можете
ознакомиться с правилами
раскроя

Важно! Детали передних половинок кроить по правой половинке, левую подрезать по лекалу. Пояс кроить в 1 слой ткани.



● РАСКЛАДКА ДЕТАЛЕЙ КРОЯ ИЗ ОСНОВНОЙ ТКАНИ
ДЛЯ ОБХВАТА БЕДЕР ОТ 113 ДО 118 СМ

Сгиб



Кромка

СПЕЦИФИКАЦИЯ ДЕТАЛЕЙ КРОЯ ИЗ ОСНОВНОЙ ТКАНИ

1. Правая передняя половинка брюк - 1 деталь,
2. Левая передняя половинка брюк - 1 деталь,
3. Задняя половинка брюк - 2 детали,
4. Пояс - 1 деталь,
5. Подзор бокового кармана - 2 детали,
6. Гудик - 1 деталь,
7. Откосок - 1 деталь,
8. Шлевки - 1 деталь.

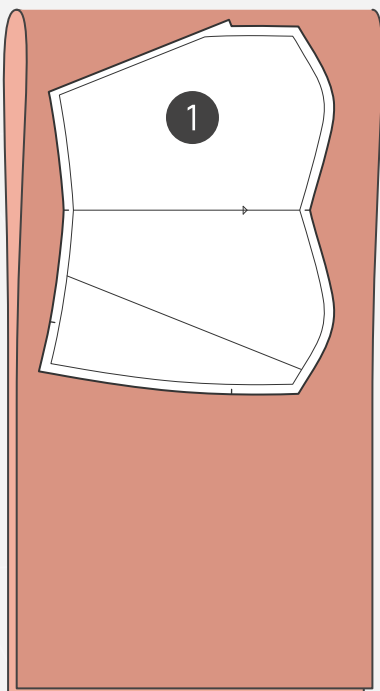
Здесь вы можете
ознакомиться с правилами
раскроя

Важно! Детали передних половинок кроить по правой половинке, левую подрезать по лекалу. Пояс кроить в 1 слой ткани.



● РАСКЛАДКА ДЕТАЛЕЙ КРОЯ ИЗ ПОДКЛАДОЧНОЙ ТКАНИ

Сгиб



Кромка

СПЕЦИФИКАЦИЯ ДЕТАЛЕЙ КРОЯ ИЗ ПОДКЛАДОЧНОЙ ТКАНИ

1. Подкладка бокового кармана - 2 детали.

Здесь вы можете
ознакомиться с правилами
раскроя



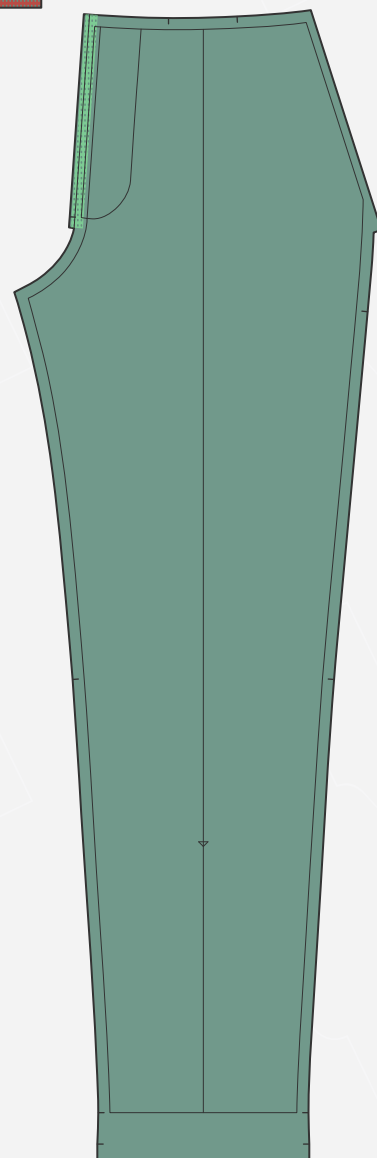
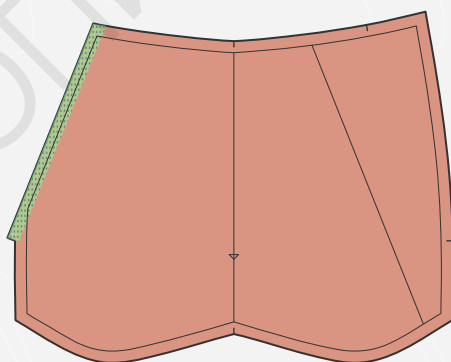
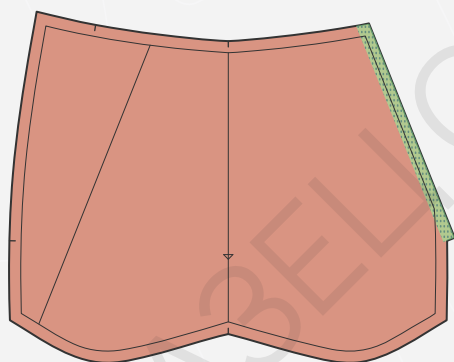
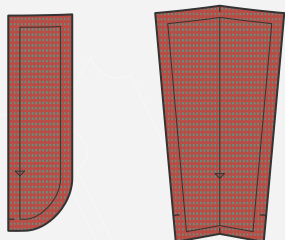
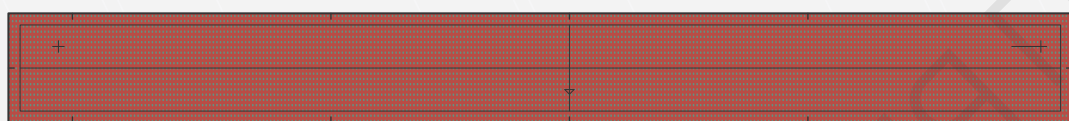
- Продублировать полностью пояс, откосок и гульфик. Проклеить клеевую кромку на правой передней половине по припуску шва притачивания откоска. Приклеить клеевую кромку вдоль среза входа в карман на детали подкладки кармана.

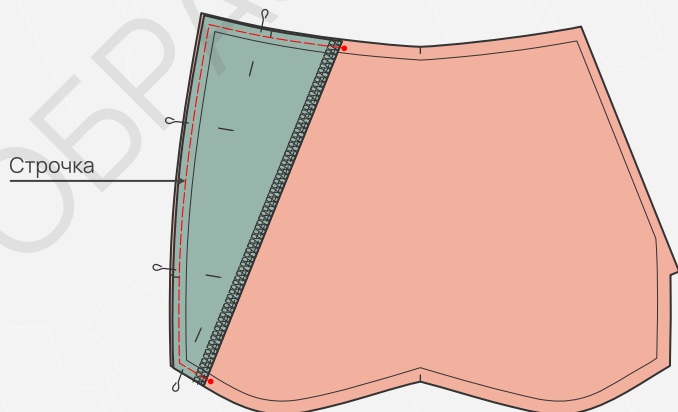
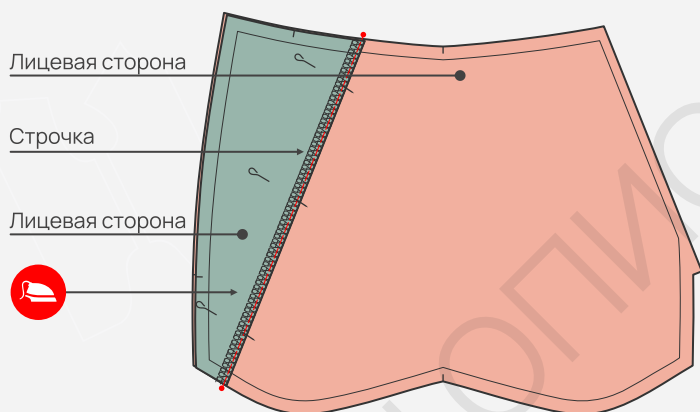
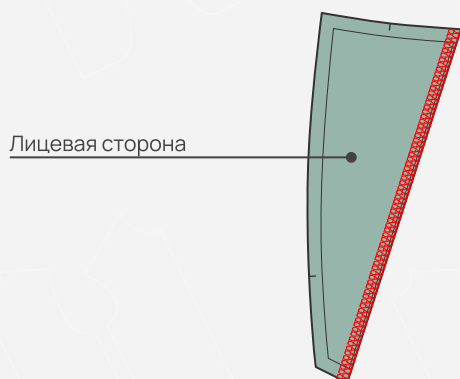


Долевая клеевая кромка шириной 1 см



Дублирин





ОБРАБОТКА БОКОВЫХ КАРМАНОВ

- 1. Обработать на оверлоке по лицевой стороне косой срез подзора бокового кармана.
- 2. Уложить подзор лицевой стороной вверх на лицевую сторону подкладки бокового кармана, совмещая боковой и верхний срезы. Зафиксировать булавками. Проложить строчку на расстоянии 3 мм от обметанного среза. Приутюжить.
- 3. По открытым срезам подзора и подкладки проложить скрепляющую строчку на расстоянии 3-5 мм от срезов.